



**ROMÂNIA**  
**JUDEȚUL SATU MARE**  
**CONSILIUL JUDEȚEAN SATU MARE**

---

**HOTĂRÂREA NR. 97/2021**  
**privind modificarea Organigramei și a Statului de funcții ale**  
**Direcției Generale de Asistență Socială și Protecția Copilului a Județului Satu Mare**

Consiliul Județean Satu Mare întrunit în ședința ordinară,  
având în vedere Referatul de aprobare nr. 14487/15.07.2021 al domnului Pataki Csaba, președintele Consiliului Județean Satu Mare, anexat Proiectului de hotărâre nr. 96/15.07.2021, Raportul de specialitate al Serviciului resurse umane, salarizare nr. 14488/15.07.2021, Raportul de avizare al Comisiei pentru activități economico-financiare nr. 8/20.07.2021, Raportul de avizare al Comisiei juridice, de disciplină, administrație publică, relații cu cetățenii, probleme ale minorităților nr. 09/20.07.2021, Raportul de avizare al Comisiei de muncă și protecție socială, sănătate și familie, protecția copilului nr. 8/20.07.2021,

în baza Notei de fundamentare a Direcției Generale de Asistență Socială și Protecția Copilului a Județului Satu Mare cu nr. 14960/12.07.2021, înregistrată în cadrul instituției noastre sub nr. 14159/12.07.2021, cu privire la modificarea Organigramei și a Statului de funcții ale Direcției Generale de Asistență Socială și Protecția Copilului a Județului Satu Mare,

ținând cont de:

- Titlu III - Personalul contractual din autoritățile și instituțiile publice, Capitolul I - Prevederi generale aplicabile personalului contractual din autoritățile și instituțiile publice din Ordonanța de Urgență a Guvernului nr.57/2019 privind Codul administrativ, cu modificările și completările ulterioare,

- Legea nr.53/2003 privind Codul Muncii, republicată, cu modificările și completările ulterioare,

- Anexa nr. II - Familia ocupațională de funcții bugetare "Sănătate și Asistență socială și Anexa nr. VIII - Familia ocupațională de funcții bugetare "Administrație" la Legea cadru nr. 153/2017 privind salarizarea personalului plătit din fonduri publice, cu modificările și completările ulterioare,

în temeiul prevederilor art. 173 alin.(1) lit. a), alin. (2) lit. c), art. 182 alin. (1), coroborate cu cele ale art. 196 alin. (1) lit. a) din Ordonanța de Urgență a Guvernului nr. 57/2019 privind Codul administrativ, cu modificările și completările ulterioare,

**H O T Ă R Ă Ș T E:**

**Art.1.** Se aprobă modificarea Organigramei Direcției Generale de Asistență Socială și Protecția Copilului a județului Satu Mare, conform Anexei nr.1 care face parte integrantă din prezenta hotărâre.

**Art.2.** Se aprobă modificarea Statului de funcții al Direcției Generale de Asistență Socială și Protecția Copilului a județului Satu Mare, conform Anexelor nr. 2, 3 a-v, 4 a-j, 5, 6, 7 care fac parte integrantă din prezenta hotărâre.

**Art.3.** La data intrării în vigoare a prezentei, Hotărârea Consiliului Județean Satu Mare nr. 36/2021 privind modificarea Organigramei și a Statului de funcții ale Direcției Generale de Asistență Socială și Protecția Copilului a Județului Satu Mare, se abrogă.

**Art.4.** Cu ducerea la îndeplinire a prezentei se încredințează Direcția Generală de Asistență Socială și Protecția Copilului a Județului Satu Mare

**Art.5.** Prezenta se comunică Direcției Generale de Asistență Socială și Protecția Copilului a Județului Satu Mare și Serviciului resurse umane, salarizare din cadrul aparatului de specialitate al Consiliului Județean Satu Mare.

Satu Mare, 21.07.2021

**PREȘEDINTE,**  
Pataki Csaba

**CONTRASEMNEAZĂ:**  
**SECRETAR GENERAL AL JUDEȚULUI,**  
Crasnai Mihaela Elena Ana

*Prezenta hotărâre a fost adoptată cu respectarea prevederilor legale privind majoritatea de voturi.*

<i>Nr. total al consilierilor în funcție</i>	<i>32</i>	<i>Voturi pentru</i>	<i>28</i>
<i>Nr. total al consilierilor prezenți</i>	<i>28</i>	<i>Voturi împotriva</i>	<i>0</i>
<i>Nr. total al consilierilor absenți</i>	<i>4</i>	<i>Abțineri</i>	<i>0</i>
<i>Nr. total al consilierilor care nu participă la dezbateri și la vot</i>			<i>0</i>

<b>TOTAL DGASPC</b>	<b>1156.0</b>
din care:	
<b>Total aparat propriu</b>	<b>151</b>
<b>Total Protecția Copilului</b>	<b>537.0</b>
<b>Total Asist.Soc.Adulți</b>	<b>453.0</b>
Total Compartiment de intervenție și de deservire	15.0

Total personal aparat propriu	151
din care:	
Funcții publice de conducere	15
Funcții publice de execuție	113
Personal contractual	23

**CONSILIUL JUDEȚEAN SATU MARE**

**COMISIA PENTRU PROTECȚIA COPILULUI**

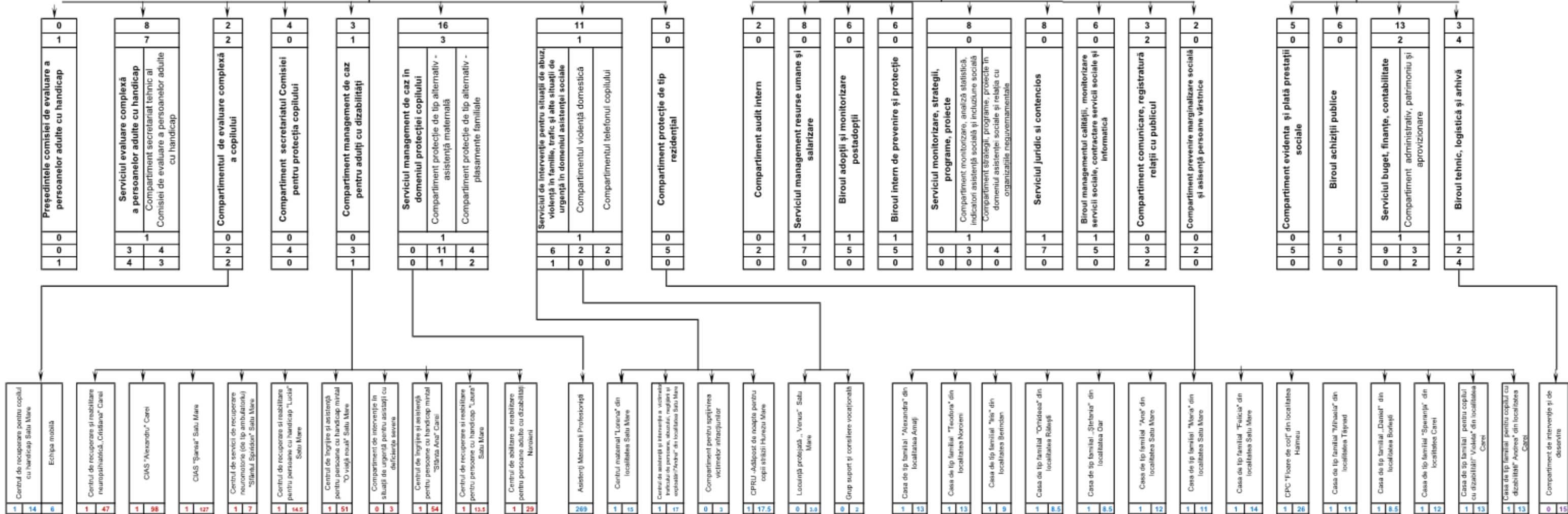
**COMISIA DE EVALUARE A PERSOANELOR ADULTE CU HANDICAP**

**Direcția Generală de Asistență Socială și Protecția Copilului**  
**Director General 1**

**Colegiul Director**

**Director General Adjunct - asistență socială 1**

**Director General Adjunct Economic 1**



**PREȘEDINTE,**  
Pataki Csaba

**SECRETAR GENERAL AL JUDEȚULUI**  
Crasnai Mihaela Elena Ana

**STAT DE FUNCȚII**  
al Direcției Generale de Asistență Socială și Protecția Copilului  
Satu Mare  
aparatur propriu

NR. CRT.	Structura	Funcția publică		Clasa	Gradul profesional	Nivelul studiilor	Funcția contractuală		Treapta profesionala/g rad	Nivelul studiilor
		de conducere	de execuție				de conducere	de execuție		
	<b>I. D.G.A.S.P.C.</b>									
1		Director general		I	II	S				
2		Director general adjunct-asistență socială		I	II	S				
3		Director general adjunct economic		I	II	S				
	<b>II.COMPARTIMENT AUDIT INTERN</b>									
4		Auditor		I	Superior	S				
5		Auditor		I	Principal	S				
6	<b>III.</b>							Președintele comisiei CEPAH - Medic Primar		S
	<b>IV. SERVICIUL MANAGEMENT RESURSE UMANE SI SALARIZARE</b>									
7		Șef serviciu		I	II	S				
8			Consilier	I	Superior	S				
9			Consilier	I	Superior	S				
10			Consilier	I	Superior	S				

11		Consilier	I	Superior	S				
12		Consilier	I	Superior	S				
13		Consilier	I	Superior	S				
14		Consilier juridic	I	Superior	S				
	<b>V. BIROUL ADOPTII ȘI MONITORIZARE POSTADOPTII</b>								
15		Șef Birou		I	II	S			
16		Consilier	I	Principal	S				
17		Consilier	I	Superior	S				
18		Consilier	I	Superior	S				
19		Consilier juridic	I	Principal	S				
20		Consilier	I	Asistent	S				
	<b>VI. BIROUL INTERN DE PREVENIRE ȘI PROTECȚIE</b>								
21		Șef Birou		I	II	S			
22		Consilier	I	Superior	S				
23		Consilier	I	Superior	S				
24		Consilier	I	Superior	S				
25		Consilier	I	Principal	S				
26		Consilier	I	Superior	S				
	<b>VII. SERVICIUL MONITORIZARE, STRATEGII, PROGRAME, PROIECTE</b>								
27		Șef Serviciu		I	II	S			
	<i>Compartiment Monitorizare, analiza statistică, indicatori asistență socială și incluziune socială</i>								
28		Consilier	I	Superior	S				
29		Consilier	I	Principal	S				
30		Consilier	I	Superior	S				
	<i>Compartiment strategii, programe, proiecte în domeniul asistenței sociale și relația cu organizațiile neguvernamentale</i>								
31		Consilier	I	Asistent	S				
32		Consilier	I	Asistent	S				
33		Consilier	I	Superior	S				
34		Consilier	I	Superior	S				
	<b>VIII. SERVICIUL JURIDIC ȘI CONTENCIOS</b>								
35		Șef serviciu		I	II	S			
36		Consilier juridic	I	Superior	S				
37		Consilier juridic	I	Superior	S				
38		Consilier	I	Superior	S				
39		Consilier juridic	I	Superior	S				

40			Consilier juridic	I	Asistent	S			
41			Consilier juridic	I	Principal	S			
42			Consilier juridic	I	Asistent	S			
	<b>IX. BIROUL MANAGEMENTUL CALITĂȚII, MONITORIZARE SERVICII SOCIALE, CONTRACTARE SERVICII SOCIALE ȘI INFORMATICĂ</b>								
43		Șef Birou		I	II	S			
44			Consilier	I	Principal	S			
45			Consilier	I	Superior	S			
46			Consilier	I	Principal	S			
47			Consilier	I	Superior	S			
48			Consilier juridic	I	Superior	S			
	<b>X. COMPARTIMENT COMUNICARE, REGISTRATURĂ, RELAȚII CU PUBLICUL</b>								
49			Consilier	I	Superior	S			
50			Consilier	I	Asistent	S			
51			Referent	III	Superior	M			
52							Referent de specialitate	II	S
53							Referent de specialitate	II	S
	<b>XI. COMPARTIMENT PREVENIRE MARGINALIZARE SOCIALĂ ȘI ASISTENȚĂ PERSOANE VÂRSTNICE</b>								
54			Consilier	I	Superior	S			
55			Consilier	I	Superior	S			
	<b>XII. SERVICIUL MANAGEMENT DE CAZ ÎN DOMENIUL PROTECȚIEI COPILULUI</b>								
56		Șef Serviciu		I	II	S			
	<i>Compartiment Protecție de tip alternativ - Asistență Maternală</i>								
57			Consilier	I	Principal	S			
58			Consilier	I	Superior	S			
59			Consilier	I	Superior	S			
60			Consilier	I	Superior	S			
61			Consilier	I	Superior	S			
62			Consilier	I	Superior	S			
63			Consilier	I	Superior	S			
64			Consilier	I	Superior	S			
65			Consilier	I	Superior	S			
66			Consilier	I	Superior	S			

67			Consilier	I	Superior	S				
68								Muncitor calificat conducător auto	I	M/G
	<b>Compartiment Protecție de tip alternativ - Plasamente Familiare</b>									
69			Consilier	I	Superior	S				
70			Referent	III	Principal	M				
71								Referent de specialitate	I	S
72								Referent	I	M
73			Consilier	I	Superior	S				
74			Consilier	I	Principal	S				
	<b>XIII. COMPARTIMENT PROTECȚIE DE TIP REZIDENȚIAL</b>									
75			Consilier	I	Superior	S				
76			Consilier	I	Superior	S				
77			Consilier	I	Superior	S				
78			Consilier	I	Superior	S				
79			Consilier	I	Superior	S				
	<b>XIV. SERVICIUL DE INTERVENȚIE PENTRU SITUAȚII DE ABUZ, VIOLENȚĂ ÎN FAMILIE, TRAFIC ȘI ALTE SITUAȚII DE URGENȚĂ ÎN DOMENIUL ASISTENȚEI SOCIALE</b>									
80		Șef Serviciu		I	II	S				
81			Consilier	I	Superior	S				
82			Consilier	I	Superior	S				
83			Consilier	I	Superior	S				
84			Consilier	I	Superior	S				
85			Consilier	I	Superior	S				
86			Consilier	I	Superior	S				
87								Muncitor calificat conducător auto	II	M/G
	<b>Compartimentul violența domestică</b>									
88			Consilier	I	Asistent	S				
89			Consilier	I	Asistent	S				
	<b>Compartimentul Telefonul Copilului</b>									
90			Consilier	I	Superior	S				
91			Consilier	I	Asistent	S				
	<b>XV. COMPARTIMENTUL DE EVALUARE COMPLEXĂ A COPILULUI</b>									
92			Consilier	I	Superior	S				
93			Consilier	I	Superior	S				

94								Medic specialist pediatru		S
95								Asistent social practicant		S
	<b>XVI. COMPARTIMENT SECRETARIATUL COMISIEI PENTRU PROTECȚIA COPILULUI</b>									
96			Consilier	I	Superior	S				
97			Referent de specialitate	II	Superior	SSD				
98			Consilier	I	Superior	S				
99			Consilier	I	Superior	S				
	<b>XVII. COMPARTIMENT MANAGEMENT DE CAZ PENTRU ADULȚI CU DIZABILITĂȚI</b>									
100			Consilier	I	Superior	S				
101			Consilier	I	Superior	S				
102			Consilier	I	Superior	S				
103								Muncitor calificat conducător auto	I	M/G
	<b>XVIII. SERVICIUL EVALUARE COMPLEXĂ A PERSOANELOR ADULTE CU HANDICAP</b>									
104		Șef Serviciu		I	II	S				
105			Consilier	I	Superior	S				
106			Consilier	I	Superior	S				
107			Consilier	I	Superior	S				
108								Medic primar		S
109								Medic		S
110								Psiholog practicant		S
111								Asistent social practicant		S
	<i>Compartiment secretariat tehnic al Comisiei de Evaluare a Persoanelor Adulte cu Handicap</i>									
112			Referent	III	Superior	M				
113			Consilier	I	Principal	S				
114								Referent de specialitate	II	S
115								Referent de specialitate	II	S
116								Psiholog practicant		S
117			Consilier juridic	I	Principal	S				
118			Consilier juridic	I	Principal	S				
	<b>XIX. COMPARTIMENT EVIDENȚĂ ȘI PLATĂ PRESTAȚII SOCIALE</b>									



119		Consilier	I	Superior	S			
120		Consilier	I	Superior	S			
121		Consilier	I	Superior	S			
122		Referent	III	Superior	M			
123		Referent de specialitate	II	Asistent	SSD			
	<b>XX. BIROUL ACHIZIȚII PUBLICE</b>							
124	Șef Birou		I	II	S			
125		Consilier achiziții publice	I	Superior	S			
126		Consilier juridic	I	Principal	S			
127		Consilier juridic	I	Superior	S			
128		Consilier achiziții publice	I	Superior	S			
129		Consilier achiziții publice	I	Principal	S			
	<b>XXI. SERVICIUL BUGET, FINANȚE, CONTABILITATE</b>							
130	Șef Serviciu		I	II	S			
131		Consilier	I	Superior	S			
132		Consilier	I	Superior	S			
133		Consilier	I	Superior	S			
134		Consilier	I	Superior	S			
135		Referent	III	Superior	M			
136		Referent	III	Superior	M			
137		Consilier	I	Principal	S			
138		Consilier	I	Principal	S			
139		Consilier	I	Superior	S			
	<b>Compartiment administrativ, patrimoniu și aprovizionare</b>							
140		Consilier	I	Superior	S			
141		Consilier	I	Superior	S			
142		Referent	III	Superior	M			
143						Referent de specialitate	II	S
144						Muncitor calificat conducător auto	I	M/G
	<b>XXII. BIROUL TEHNIC, LOGISTICĂ ȘI ARHIVĂ</b>							
145	Șef Birou		I	II	S			
146		Consilier	I	Principal	S			
147		Consilier	I	Superior	S			

148								Muncitor calif electrician	I	M/G
149								Ingrijitor		M/G
150								Ingrijitor		M/G
151								Muncitor calificat electromecanic	I	M/G

Funcția	Număr posturi	Total
Nr. total de funcții publice de conducere		15
Nr. total de funcții publice de execuție		113
Nr. total de funcții contractuale de conducere**		0
Nr. total de funcții contractuale de execuție		23
Nr. total de posturi din cadrul instituției /autorității publice		151

**PREȘEDINTE**  
Pataki Csaba

**SECRETAR GENERAL AL JUDEȚULUI**  
Crasnai Mihaela Elena Ana

**CENTRUL DE RECUPERARE PENTRU COPILUL CU HANDICAP**

**STAT DE FUNCȚII**

Nr. crt	Funcția	Nivelul studiilor	Gradul	Nr. posturi
1	Sef centru	S	II	1
2	Psihopedagog	S		1
3	Psiholog specialist	S		1
4	Psiholog specialist	S		1
5	Psiholog specialist	S		1
6	Kinetoterapeut principal	S		1
7	Asistent medical principal maseur	PL		1
8	Asistent medical	PL		1
9	Educator principal	S		1
10	Ingrijitoare	G		1
11	Asistent social specialist	S		1
12	Asistent social specialist	S		1
13	Kinetoterapeut principal	S		1
14	Psiholog practicant	S		1
15	Educator principal	S		1
<b>TOTAL POSTURI</b>				
<b>15</b>				
<b>ECHIPA MOBILA</b>				
1	Psiholog practicant	S		1
2	Asistent social specialist	S		1
3	Psihopedagog principal	S		1
4	Kinetoterapeut	S		1
5	Logoped	S		1
6	Muncitor calif. Cond auto I	M/G		1
<b>TOTAL POSTURI</b>				
<b>6</b>				

**PREȘEDINTE,**  
Pataki Csaba

**SECRETAR GENERAL AL JUDEȚULUI**  
Crasnai Mihaela Elena Ana

**CENTRU MATERNAL "LORENA" SATU MARE**

**STAT DE FUNCȚII**

Nr. crt	Funcția	Nivelul studiilor	Gradul	Nr. posturi
1	Sef centru	S	II	1
2	Economist specialist IA	S		1
3	Asistent social specialist	S		1
4	Educator principal	M		1
5	Educator principal	M		1
6	Supraveghetor de noapte	G		1
7	Supraveghetor de noapte	G		1
8	Psiholog practicant	S		1
9	Educator principal	M		1
10	Asistent medical	PL		1
11	Administrator I	M		1
12	Sofer I	M/G		1
13	Muncitor calificat I-bucătar	M/G		1
14	Educator	M		1
15	Educator principal	S		1
16	Educator	M		1
<b>TOTAL POSTURI</b>				
<b>16</b>				

**PREȘEDINTE,**  
Pataki Csaba

**SECRETAR GENERAL AL JUDEȚULUI**  
Crasnai Mihaela Elena Ana

**CENTRU DE ASISTENȚĂ ȘI INTERVENȚIE A VICTIMELOR  
TRAFICULUI DE PERSOANE, ABUZULUI, NEGLIJĂRII ȘI EXPLOATĂRII  
"ANDREI" SATU MARE**

**STAT DE FUNCȚII**

Nr. crt	Funcția	Nivelul studiilor	Gradul	Nr. posturi
1	Sef centru	S	II	1
2	Educator principal	S		1
3	Educator principal	S		1
4	Educator	M		1
5	Educator principal	M		1
6	Educator principal	S		1
7	Educator principal	S		1
8	Supraveghetor de noapte	G		1
9	Educator	S		1
10	Supraveghetor de noapte	G		1
11	Supraveghetor de noapte	G		1
12	Administrator I	M		1
13	Asistent social specialist	S		1
14	Contabil II	M		1
15	Asistent medical	S		1
16	Psiholog practicant	S		1
17	Asistent social specialist	S		1
18	Asistent social practicant	S		1
<b>TOTAL POSTURI</b>				
<b>18</b>				

**PREȘEDINTE,**  
Pataki Csaba

**SECRETAR GENERAL AL JUDEȚULUI**  
Crasnai Mihaela Elena Ana

**Compartiment pentru sprijinirea victimelor infractiunilor**

**STAT DE FUNCȚII**

Nr. crt	Funcția	Nivelul studiilor	Gradul	Nr. posturi
1	Asistent social debutant	S		1
2	Consilier juridic I	S		1
3	Psiholog practicant	S		1
<b>TOTAL POSTURI</b>				
<b>3</b>				

**PREȘEDINTE,**  
Pataki Csaba

**SECRETAR GENERAL AL JUDEȚULUI**  
Crasnai Mihaela Elena Ana

**CENTRU DE PRIMIRE IN REGIM DE URGENȚĂ - ADĂPOST DE NOAPTE  
PENTRU COPIII STRAZII HUREZU MARE**

**STAT DE FUNCȚII**

Nr. crt	Funcția	Nivelul studiilor	Gradul	Nr. posturi
1	Șef Centru	S	II	1
2	Magazioner	M		1
3	Educator principal	S		1
4	Educator principal	M		1
5	Asistent social practicant	S		1
6	Educator principal	M		1
7	Educator principal	M		1
8	Educator principal	M		1
9	Educator principal	M		1
10	Educator principal	M		1
11	Ingrijitor	G		1
12	Supraveghetor de noapte	G		1
13	Supraveghetor de noapte	G		1
14	Muncitor calificat III	M/G		1
15	Muncitor calificat- Bucatar IV	M/G		1
16	Educator principal	M		1
17	Contabil IA	M		0.5
18	Educator	M		1
19	Asistent medical	PL		1
<b>TOTAL POSTURI</b>				
<b>18.5</b>				

**PREȘEDINTE,**  
Pataki Csaba

**SECRETAR GENERAL AL JUDEȚULUI**  
Crasnai Mihaela Elena Ana

**Locuinta protejată „Venus,, Satu Mare**

**STAT DE FUNCȚII**

Nr. crt	Funcția	Nivelul studiilor	Gradul	Nr. posturi
1	Asistent social practicant	S		1
2	Asistent medical	PL		1
3	Psiholog practicant	S		1
<b>TOTAL POSTURI</b>				
<b>3</b>				

**PREȘEDINTE,**  
Pataki Csaba

**SECRETAR GENERAL AL JUDEȚULUI**  
Crasnai Mihaela Elena Ana



**Compartiment - grup suport si consiliere vocationala**

**STAT DE FUNCȚII**

Nr. crt	Funcția	Nivelul studiilor	Gradul	Nr. posturi
1	Asistent social debutant	S		1
2	Psiholog practicant	S		1
<b>TOTAL POSTURI</b>				
<b>2</b>				

**PREȘEDINTE,**  
Pataki Csaba

**SECRETAR GENERAL AL JUDEȚULUI**  
Crasnai Mihaela Elena Ana

**CASA DE TIP FAMILIAL "ALEXANDRA"AMATI**

Nr. crt	Funcția	Nivelul studiilor	Gradul	Nr. posturi
1	Sef CTF	S	II	1
2	Contabil IA	M		1
3	Asist.medical principal	PL		1
4	Educator principal	M		1
5	Educator principal	M		1
6	Educator principal	M		1
7	Educator principal	M		1
8	Educator principal	M		1
9	Ingrijitoare	G		1
10	Ingrijitoare	G		1
11	Educator principal	S		1
12	Psiholog practicant	S		1
13	Instructor de ergoterapie principal	M		1
14	Instructor de ergoterapie principal	M		1
<b>TOTAL POSTURI</b>				
<b>14</b>				

**PREȘEDINTE,**  
Pataki Csaba

**SECRETAR GENERAL AL JUDEȚULUI**  
Crasnai Mihaela Elena Ana

**CASA DE TIP FAMILIAL "TEODORA" NOROIENI**

**STAT DE FUNCȚII**

Nr. crt	Funcția	Nivelul studiilor	Gradul	Nr. posturi
1	Sef CTF	S	II	1
2	Administrator I	M		1
3	Psihopedagog principal	S		1
4	Educator principal	M		1
5	Educator principal	M		1
6	Educator principal	M		1
7	Educator	M		1
8	Educator principal	M		1
9	Educator principal	M		1
10	Instructor ergoterapie	M		1
11	Educator	S		1
12	Asistent medical	PL		1
13	Educator principal	S		1
14	Psiholog practicant	S		1
<b>TOTAL POSTURI</b>				
<b>14</b>				

**PREȘEDINTE,**  
Pataki Csaba

**SECRETAR GENERAL AL JUDEȚULUI**  
Crasnai Mihaela Elena Ana

**CASĂ DE TIP FAMILIAL "IRIS" BERINDAN**

**STAT DE FUNCȚII**

Nr. crt	Funcția	Nivelul studiilor	Gradul	Nr. posturi
1	Sef CTF	S	II	1
2	Ingrijitor	G		1
3	Educator principal	M		1
4	Educator principal	M		1
5	Educator principal	M		1
6	Educator principal	S		1
7	Educator principal	M		1
8	Educator principal	M		1
9	Asistent medical	PL		1
10	Psiholog practicant	S		1
<b>TOTAL POSTURI</b>				
<b>10</b>				

**PREȘEDINTE,**  
Pataki Csaba

**SECRETAR GENERAL AL JUDEȚULUI**  
Crasnai Mihaela Elena Ana

**CASĂ DE TIP FAMILIAL "ORHIDEEA" RĂTEȘTI**

**STAT DE FUNCȚII**

Nr. crt	Funcția	Nivelul studiilor	Gradul	Nr. posturi
1	Sef CTF	S	II	1
2	Contabil IA	M		0.5
3	Educator principal	M		1
4	Educator principal	M		1
5	Educator principal	M		1
6	Educator principal	M		1
7	Educator principal	M		1
8	Educator principal	S		1
9	Psiholog stagiar	S		1
10	Educator	M		1
<b>TOTAL POSTURI</b>				
<b>9.5</b>				

**PREȘEDINTE,**  
Pataki Csaba

**SECRETAR GENERAL AL JUDEȚULUI**  
Crasnai Mihaela Elena Ana

**CASĂ DE TIP FAMILIAL "ȘTEFANIA" OAR**

**STAT DE FUNCȚII**

Nr. crt	Funcția	Nivelul studiilor	Gradul	Nr. posturi
1	Sef CTF	S	II	1
2	Economist I	S		0.5
3	Educator principal	S		1
4	Educator principal	M		1
5	Educator principal	M		1
6	Educator principal	M		1
7	Educator principal	M		1
8	Ingrijitoare	G		1
9	Educator	M		1
10	Educator	M		1
<b>TOTAL POSTURI</b>				
<b>9.5</b>				

**PREȘEDINTE,**  
Pataki Csaba

**SECRETAR GENERAL AL JUDEȚULUI**  
Crasnai Mihaela Elena Ana

**CASĂ DE TIP FAMILIAL "ANA" SATU MARE**

**STAT DE FUNCȚII**

Nr. crt	Funcția	Nivelul studiilor	Gradul	Nr. posturi
1	Sef CTF	S	II	1
2	Psiholog practicant	S		1
3	Administrator I	M		1
4	Psihopedagog principal	S		1
5	Educator principal	S		1
6	Asistent medical	PL		1
7	Educator principal	M		1
8	Educator principal	M		1
9	Educator principal	S		1
10	Educator principal	M		1
11	Educator principal	M		1
12	Educator principal	M		1
13	Educator	M		1
<b>TOTAL POSTURI</b>				
<b>13</b>				

**PREȘEDINTE,**  
Pataki Csaba

**SECRETAR GENERAL AL JUDEȚULUI**  
Crasnai Mihaela Elena Ana

**CASĂ DE TIP FAMILIAL "MARIA" SATU MARE**

**STAT DE FUNCȚII**

Nr. crt	Funcția	Nivelul studiilor	Gradul	Nr. posturi
1	Sef CTF	S	II	1
2	Educator principal	S		1
3	Educator principal	M		1
4	Educator principal	SSD		1
5	Educator principal	M		1
6	Educator	S		1
7	Educator principal	M		1
8	Educator principal	M		1
9	Educator principal	S		1
10	Îngrijitoare	G		1
11	Îngrijitoare	G		1
12	Asistent medical principal	PL		1
<b>TOTAL POSTURI</b>				
<b>12</b>				

**PREȘEDINTE,**  
Pataki Csaba

**SECRETAR GENERAL AL JUDEȚULUI**  
Crasnai Mihaela Elena Ana



**CASĂ DE TIP FAMILIAL "FELICIA" SATU MARE**

**STAT DE FUNCȚII**

Nr. crt	Funcția	Nivelul studiilor	Gradul	Nr. posturi
1	Sef CTF	S	II	1
2	Educator principal	M		1
3	Asistent medical principal	PL		1
4	Psiholog practicant	S		1
5	Educator principal	S		1
6	Educator principal	M		1
7	Educator principal	M		1
8	Educator principal	M		1
9	Educator principal	M		1
10	Educator	M		1
11	Educator principal	M		1
12	Educator principal	M		1
13	Îngrijitoare	G		1
14	Instructor de ergoterapie	M		1
15	Muncitor calif. Cond.auto II	M/G		1
<b>TOTAL POSTURI</b>				
				<b>15</b>

**PREȘEDINTE,**  
Pataki Csaba

**SECRETAR GENERAL AL JUDEȚULUI**  
Crasnai Mihaela Elena Ana

**CENTRU DE PLASAMENT AL COPILULUI "FLOARE DE COLȚ" HALMEU  
STAT DE FUNCȚII**

Nr. crt	Funcția	Nivelul studiilor	Gradul	Nr. posturi
1	Șef Centru	S	II	1
2	Asistent medical	PL		1
3	Administrator I	M		1
4	Educator principal	M		1
5	Educator principal	M		1
6	Educator principal	S		1
7	Educator principal	M		1
8	Educator principal	S		1
9	Educator principal	S		1
10	Educator principal	M		1
11	Educator principal	S		1
12	Educator principal	M		1
13	Educator principal	S		1
14	Educator	S		1
15	Educator principal	M		1
16	Economist specialist I A	S		1
17	Supraveghetor de noapte	G		1
18	Muncitor calificat- fochist III	M/G		1
19	Muncitor calificat- tamplar I	M/G		1
20	Supraveghetor de noapte	G		1
21	Îngrijitoare	G		1
22	Educator principal	S		1
23	Educator	S		1
24	Educator	S		1
25	Educator	M		1
26	Supraveghetor de noapte	G		1
27	Psiholog practicant	S		1
<b>TOTAL POSTURI</b>				
27				

**PREȘEDINTE,**  
Pataki Csaba

**SECRETAR GENERAL AL JUDEȚULUI**  
Crasnai Mihaela Elena Ana

**CASĂ DE TIP FAMILIAL "MIHAELA" TĂȘNAD**

**STAT DE FUNCȚII**

Nr. crt	Funcția	Nivelul studiilor	Gradul	Nr. posturi
1	SEF CTF	S	II	1
2	Economist specialist IA	S		1
3	Psiholog practicant	S		1
4	Educator principal	S		1
5	Asistent medical principal	PL		1
6	Educator principal	M		1
7	Educator principal	S		1
8	Educator principal	M		1
9	Educator principal	S		1
10	Educator principal	M		1
11	Ingrijitoare	G		1
12	Asistent social practicant	S		1
<b>TOTAL POSTURI</b>				
<b>12</b>				

**PREȘEDINTE,**  
Pataki Csaba

**SECRETAR GENERAL AL JUDEȚULUI**  
Crasnai Mihaela Elena Ana

**CASĂ DE TIP FAMILIAL "DANIEL" BORLEȘTI**

**STAT DE FUNCȚII**

Nr. crt	Funcția	Nivelul studiilor	Gradul	Nr. posturi
1	Sef CTF	S	II	1
2	Îngrijitor	G		1
3	Psihopedagog principal	S		1
4	Educator principal	M		1
5	Educator	S		1
6	Educator principal	M		1
7	Educator principal	M		1
8	Educator principal	M		1
9	Economist I	S		0.5
10	Educator	M		1
<b>TOTAL POSTURI</b>				
<b>9.5</b>				

**PREȘEDINTE,**  
Pataki Csaba

**SECRETAR GENERAL AL JUDEȚULUI**  
Crasnai Mihaela Elena Ana

**CASA DE TIP FAMILIAL  
"SPERANȚA" CAREI**

**STAT DE FUNCȚII**

Nr. crt	Funcția	Nivelul studiilor	Gradul	Nr. posturi
1	Sef CTF	S	II	1
2	Contabil IA	M		1
3	Administrator I	M		1
4	Inspector de specialitate I	S		1
5	Educator principal	S		1
6	Educator principal	M		1
7	Educator principal	M		1
8	Educator principal	S		1
9	Educator principal	S		1
10	Educator principal	M		1
11	Ingrijitor	G		1
12	Instructor de ergoterapie principal	M		1
13	Psiholog practicant	S		1
<b>TOTAL POSTURI</b>				
				<b>13</b>

**PREȘEDINTE,**  
Pataki Csaba

**SECRETAR GENERAL AL JUDEȚULUI**  
Crasnai Mihaela Elena Ana

**CASA DE TIP FAMILIAL PENTRU COPILUL CU DIZABILITĂȚI  
"VIOLETA " CAREI**

**STAT DE FUNCȚII**

Nr. crt	Funcția	Nivelul studiilor	Gradul	Nr. posturi
1	Sef CTF	S	II	1
2	Logoped	S		1
3	Asistent medical principal	PL		1
4	Educator principal	S		1
5	Educator principal	M		1
6	Educator principal	M		1
7	Educator	M		1
8	Educator principal	M		1
9	Educator	S		1
10	Educator principal	M		1
11	Educator principal	M		1
12	Educator principal	M		1
13	Educator principal	M		1
14	Ingrijitor	G		1
<b>TOTAL POSTURI</b>				
				<b>14</b>

**PREȘEDINTE,**  
Pataki Csaba

**SECRETAR GENERAL AL JUDEȚULUI**  
Crasnai Mihaela Elena Ana

**CASA DE TIP FAMILIAL PENTRU COPILUL CU DIZABILITĂȚI  
"ANDREEA" CAREI**

**STAT DE FUNCȚII**

Nr. crt	Funcția	Nivelul studiilor	Gradul	Nr. posturi
1	Sef CTF	S	II	1
2	Asistent medical	PL		1
3	Asistent medical	PL		1
4	Asistent medical	PL		1
5	Asistent medical	PL		1
6	Educator principal	M		1
7	Educator principal	M		1
8	Educator principal	M		1
9	Educator	M		1
10	Educator principal	M		1
11	Educator principal	M		1
12	Educator principal	S		1
13	Kinetoterapeut	S		1
14	Muncitor calificat -bucatarie III	M/G		1
<b>TOTAL POSTURI</b>				
				<b>14</b>

**PREȘEDINTE,**  
Pataki Csaba

**SECRETAR GENERAL AL JUDEȚULUI**  
Crasnai Mihaela Elena Ana

**CENTRU DE RECUPERARE ȘI REABILITARE  
NEUROPSIHATRICĂ „CRISTIANA,, CAREI**

**STAT DE FUNCȚII**

Nr. crt	Funcția	Nivelul studiilor	Gradul	Nr. posturi
1	Sef centru	S	II	1
2	Asistent social practicant	S		1
3	Psiholog specialist	S		1
4	Medic	S		1
5	Kinetoterapeut principal	S		1
6	Asistent medical	PL		1
7	Asistent medical	PL		1
8	Asistent medical	PL		1
9	Asistent medical	PL		1
10	Asistent medical	PL		1
11	Asistent medical	PL		1
12	Asistent medical	PL		1
13	Asistent medical principal	PL		1
14	Instructor de ergoterapie principal	M		1
15	Instructor de ergoterapie principal	M		1
16	Psihopedagog	S		1
17	Psihopedagog principal	S		1
18	Infirmiera	G		1
19	Infirmiera	G		1
20	Infirmiera	G		1
21	Infirmiera	G		1
22	Infirmiera	G		1
23	Infirmiera	G		1
24	Infirmiera	G		1
25	Infirmiera	G		1
26	Infirmiera	G		1
27	Infirmiera	G		1
28	Infirmiera	G		1
29	Infirmiera	G		1
30	Infirmiera	G		1
31	Infirmiera	G		1
32	Ingrijitor	G		1
33	Ingrijitor	G		1
34	Ingrijitor	G		1
35	Ingrijitor	G		1
36	Administrator I	M		1
37	Asistent medical	PL		1
38	Contabil IA	M		1
39	Muncitor calificat bucatarie II	M/G		1
40	Muncitor calificat bucatarie II	M/G		1
41	Muncitor calificat bucatarie II	M/G		1
42	Muncitor calificat bucatarie IV	M/G		1
43	Muncitor necalificat bucatarie I	M/G		1
44	Muncitor calificat I	M/G		1
45	Infirmier	G		1
46	Infirmier	G		1
47	Infirmier	G		1
48	Infirmier	G		1
<b>TOTAL POSTURI</b>				
				<b>48</b>

**PREȘEDINTE,**  
Pataki Csaba

**SECRETAR GENERAL AL JUDEȚULUI**  
Crasnai Mihaela Elena Ana



**CENTRU DE ÎNGRIJIRE ȘI ASISTENȚĂ SOCIALĂ "ALEXANDRU" CAREI**

**STAT DE FUNCȚII**

Nr. crt	Funcția	Nivelul studiilor	Gradul	Nr. posturi
1	Sef centru	S	II	1
2	Economist II	S		1
3	Asistent social specialist	S		1
4	Psiholog practicant	S		1
5	Asistent medical	PL		1
6	Asistent medical principal	PL		1
7	Asistent medical principal	S		1
8	Asistent medical principal	S		1
9	Asistent medical principal	PL		1
10	Asistent medical	PL		1
11	Asistent medical principal	PL		1
12	Asistent medical debutant	PL		1
13	Asistent medical principal	PL		1
14	Asistent medical principal	PL		1
15	Asistent medical principal	S		1
16	Asistent medical principal	PL		1
17	Educator-instructor pentru activități de resocializare principal	S		1
18	Înfirmer	G		1
19	Înfirmera	G		1
20	Înfirmer	G		1
21	Înfirmer	G		1
22	Înfirmera	G		1
23	Înfirmera	G		1
24	Înfirmera	G		1
25	Îngrijitoare	G		1
26	Înfirmera	G		1
27	Înfirmera	G		1
28	Înfirmera	G		1
29	Înfirmera	G		1
30	Înfirmera	G		1
31	Înfirmera	G		1
32	Înfirmera	G		1
33	Înfirmera	G		1
34	Înfirmera	G		1
35	Înfirmera	G		1
36	Înfirmera	G		1
37	Îngrijitoare	G		1
38	Înfirmera	G		1
39	Îngrijitoare	G		1
40	Îngrijitoare	G		1
41	Îngrijitoare	G		1
42	Îngrijitoare	G		1
43	Îngrijitoare	G		1
44	Înfirmera	G		1
45	Îngrijitoare	G		1
46	Îngrijitor	G		1

47	Ingrijitor	G		1
48	Ingrijitor	G		1
49	Ingrijitor	G		1
50	Ingrijitor	G		1
51	Ingrijitor	G		1
52	Ingrijitor	G		1
53	Ingrijitor	G		1
54	Ingrijitor	G		1
55	Ingrijitor	G		1
56	Spalatoreasa	G		1
57	Spalatoreasa	G		1
58	Spalatoreasa	G		1
59	Educator-insrucator pentru activități de resocializare principal	S		1
60	Instructor de ergoterapie principal	M		1
61	Muncitor calificat- bucatarie I	M/G		1
62	Muncitor calificat- bucatarie I	M/G		1
63	Muncitor calificat- bucatarie II	M/G		1
64	Muncitor calificat- bucatarie I	M/G		1
65	Muncitor calificat- bucatarie I	M/G		1
66	Muncitor calificat- bucatarie II	M/G		1
67	Muncitor calificat bucatarie IV	M/G		1
68	Muncitor calificat- lenjerie II	M/G		1
69	Muncitor necalificat I	M/G		1
70	Portar	M/G		1
71	Portar	M/G		1
72	Portar	M/G		1
73	Portar	M/G		1
74	Portar	M/G		1
75	Functionar	M		1
76	Referent IA	M		1
77	Casier	M		1
78	Administrator I	M		1
79	Magazioner	M		1
80	Kinetoterapeut principal	S		1
81	Asistent medical	PL		1
82	Instructor de ergoterapie	M		1
83	Ingrijitor	G		1
84	Ingrijitor	G		1
85	Muncitor calificat- lenjerie III	M/G		1
86	Muncitor calificat-electrician II	M/G		1
87	Muncitor calificat-instalator III	M/G		1
88	Șofer I	M/G		1
89	Kinetoterapeut	S		1
90	Psiholog practicant	S		1
91	Asistent social practicant	S		1
92	Muncitor necalificat I	M/G		1
93	Muncitor calificat II	M/G		1
94	Muncitor calificat lacatus mecanic I	M/G		1
95	Muncitor calificat bucatarie IV	M/G		1
96	Muncitor calificat I	M/G		1
97	Paznic	M/G		1
98	Administrator I	M		1
99	Muncitor calificat I	M/G		1
<b>TOTAL POSTURI</b>				
<b>99</b>				

**PREȘEDINTE,**  
Pataki Csaba

**SECRETAR GENERAL AL JUDEȚULUI**  
Crasnai Mihaela Elena Ana

**CENTRU DE ÎNGRIJIRE ȘI ASISTENȚĂ SOCIALĂ "ȘANSA" SATU MARE**

**STAT DE FUNCȚII**

Nr. crt	Funcția	Nivelul studiilor	Gradul	Nr. posturi
1	Sef centru	S	II	1
2	Funcționar	M		1
3	Contabil IA	M		1
4	Magaziner	M		1
5	Administrator I	M		1
6	Asistent social practicant	S		1
7	Asistent social principal	S		1
8	Asistent medical farmacie	PL		1
9	Asistent medical	PL		1
10	Asistent medical farmacie	PL		1
11	Asistent medical	S		1
12	Asistent medical	PL		1
13	Asistent medical	PL		1
14	Asistent medical	S		1
15	Asistent medical principal	PL		1
16	Asistent medical	PL		1
17	Asistent medical debutant	S		1
18	Asistent medical principal	PL		1
19	Asistent medical principal	PL		1
20	Asistent medical principal	PL		1
21	Asistent medical	PL		1
22	Asistent medical	PL		1
23	Asistent medical principal	PL		1
24	Asistent medical principal	PL		1
25	Asistent medical fizioterapeut	PL		1
26	Asistent medical	PL		1
27	Asistent medical igiena	PL		1
28	Asistent medical principal maseur	PL		1
29	Asistent medical principal maseur	PL		1
30	Asistent medical principal	PL		1
31	Infirmiera	G		1
32	Îngrijitoare	G		1
33	Infirmiera	G		1
34	Infirmiera	G		1
35	Infirmiera	G		1
36	Infirmiera	G		1
37	Infirmiera	G		1
38	Infirmiera	G		1
39	Infirmiera	G		1
40	Infirmiera	G		1
41	Infirmiera	G		1
42	Infirmiera	G		1
43	Infirmiera	G		1
44	Îngrijitoare	G		1
45	Infirmiera	G		1
46	Infirmiera	G		1
47	Infirmiera	G		1
48	Infirmiera	G		1
49	Infirmiera	G		1
50	Infirmiera	G		1
51	Infirmiera	G		1
52	Infirmiera	G		1

53	Infirmiera	G		1
54	Infirmiera	G		1
55	Infirmiera	G		1
56	Infirmiera	G		1
57	Infirmiera	G		1
58	Infirmiera	G		1
59	Infirmiera	G		1
60	Infirmiera	G		1
61	Îngrijitoare	G		1
62	Infirmiera	G		1
63	Îngrijitoare	G		1
64	Infirmiera	G		1
65	Îngrijitoare	G		1
66	Infirmiera	G		1
67	Îngrijitoare	G		1
68	Îngrijitoare	G		1
69	Îngrijitoare	G		1
70	Îngrijitoare	G		1
71	Îngrijitoare	G		1
72	Îngrijitoare	G		1
73	Îngrijitor	G		1
74	Infirmiera	G		1
75	Îngrijitor	G		1
76	Muncitor calificat-lăcătuș III	M/G		1
77	Îngrijitor	G		1
78	Îngrijitor	G		1
79	Îngrijitor	G		1
80	Îngrijitor	G		1
81	Îngrijitor	G		1
82	Îngrijitor	G		1
83	Îngrijitor	G		1
84	Îngrijitor	G		1
85	Îngrijitor	G		1
86	Îngrijitor	G		1
87	Îngrijitor	G		1
88	Îngrijitor	G		1
89	Îngrijitor	G		1
90	Îngrijitor	G		1
91	Îngrijitor	G		1
92	Spalatoreasa	G		1
93	Spalatoreasa	G		1
94	Spalatoreasa	G		1
95	Inspector de specialitate II	S		1
96	Medic specialist laborator	S		1
97	Psiholog practicant	S		1
98	Muncitor calificat bucatarie III	M/G		1
99	Muncitor calificat bucatarie II	M/G		1
100	Muncitor calificat bucatarie II	M/G		1
101	Muncitor calificat bucatarie II	M/G		1
102	Muncitor calificat bucatarie IV	M/G		1
103	Muncitor calificat bucatarie II	M/G		1
104	Muncitor calificat bucatarie II	M/G		1
105	Muncitor calificat bucatarie II	M/G		1
106	Muncitor calificat bucatarie II	M/G		1
107	Muncitor calificat bucatarie III	M/G		1
108	Muncitor calificat- bucatarie II	M/G		1
109	Muncitor calificat- fochist I	M/G		1
110	Muncitor calificat lenjereasa II	M/G		1
111	Portar	M/G		1
112	Portar	M/G		1
113	Portar	M/G		1

114	Portar	M/G		1
115	Instructor de ergoterapie	M		1
116	Muncitor calificat fochist II	M/G		1
117	Instructor de ergoterapie principal	M		1
118	Kinetoterapeut principal	S		1
119	Muncitor calificat- instalator III	M/G		1
120	Șofer I	M/G		1
121	Portar	M/G		1
122	Kinetoterapeut	S		1
123	Muncitor calificat lacat.mecanic II	M/G		1
124	Muncitor calificat electrician I I	M/G		1
125	Muncitor calificat tâmplar I	M/G		1
126	Inspector de specialitate debutant	S		1
127	Muncitor calificat II	M/G		1
128	Paznic	M/G		1
<b>TOTAL POSTURI</b>				
<b>128</b>				

**PREȘEDINTE,**  
Pataki Csaba

**SECRETAR GENERAL AL JUDEȚULUI**  
Crasnai Mihaela Elena Ana

**CENTRU DE SERVICII DE RECUPERARE NEUROMOTORIE  
(DE TIP AMBULATORIU)  
"SFÂNTUL SPIRIDON" SATU MARE**

**STAT DE FUNCȚII**

Nr. crt	Funcția	Nivelul studiilor	Gradul	Nr. posturi
1	Kinetoterapeut principal	S		1
2	Instructor de ergoterapie principal	M		1
3	Kinetoterapeut principal	S		1
4	Ingrijitoare	G		1
5	Șef centru	S	II	1
6	Asistent medical	PL		1
7	Psiholog practicant	S		1
8	Psihopedagog principal	S		1
<b>TOTAL POSTURI</b>				
				<b>8</b>

**PREȘEDINTE,**  
Pataki Csaba

**SECRETAR GENERAL AL JUDEȚULUI**  
Crasnai Mihaela Elena Ana

**CENTRU DE RECUPERARE ȘI REABILITARE  
PERSOANE CU HANDICAP "LUCIA" SATU MARE**

**STAT DE FUNCȚII**

Nr. crt	Funcția	Nivelul studiilor	Gradul	Nr. posturi
1	Sef CTF	S	II	1
2	Economist I	S		0.5
3	Asistent medical	PL		1
4	Asistent medical principal	PL		1
5	Pedagog de recuperare principal	M		1
6	Pedagog de recuperare principal	M		1
7	Pedagog de recuperare	M		1
8	Pedagog de recuperare principal	M		1
9	Pedagog de recuperare principal	M		1
10	Ingrijitor	G		1
11	Ingrijitor	G		1
12	Ingrijitor	G		1
13	Ingrijitor	G		1
14	Ingrijitor	G		1
15	Pedagog de recuperare	M		1
16	Pedagog de recuperare	M		1
<b>TOTAL POSTURI</b>				
<b>15.5</b>				

**PREȘEDINTE,**  
Pataki Csaba

**SECRETAR GENERAL AL JUDEȚULUI**  
Crasnai Mihaela Elena Ana

**CENTRU DE ÎNGRIJIRE ȘI ASISTENȚĂ  
PENTRU PERSOANE CU HANDICAP MENTAL  
"O VIAȚĂ NOUĂ" SATU MARE**

**STAT DE FUNCȚII**

Nr. crt	Funcția	Nivelul studiilor	Gradul	Nr. posturi
1	Sef centru	S	II	1
2	Asistent social specialist	S		1
3	Psiholog practicant	S		1
4	Psiholog practicant	S		1
5	Pedagog de recuperare principal	M		1
6	Pedagog de recuperare principal	M		1
7	Referent IA	M		1
8	Referent IA	M		1
9	Asistent medical	Pl		1
10	Asistent medical principal	Pl		1
11	Asistent medical	Pl		1
12	Asistent medical	Pl		1
13	Asistent medical	Pl		1
14	Asistent medical principal	Pl		1
15	Asistent medical	Pl		1
16	Asistent medical principal	Pl		1
17	Infirmiera	G		1
18	Infirmiera	G		1
19	Infirmiera	G		1
20	Infirmiera	G		1
21	Infirmiera	G		1
22	Infirmiera	G		1
23	Infirmiera	G		1
24	Ingrijitoare	G		1
25	Infirmiera	G		1
26	Infirmiera	G		1
27	Infirmiera	G		1
28	Infirmiera	G		1
29	Infirmiera	G		1
30	Infirmiera	G		1
31	Ingrijitoare	G		1
32	Ingrijitoare	G		1
33	Ingrijitoare	G		1
34	Ingrijitoare	G		1
35	Muncitor calificat bucatar I	M/G		1
36	Muncitor calificat bucatar II	M/G		1
37	Muncitor necalificat bucatarie I	M/G		1
38	Muncitor calificat bucatarie I V	M/G		1
39	Administrator I	M		1
40	Contabil I	M		1
41	Ingrijitor	G		1
42	Ingrijitor	G		1
43	Muncitor calificat I lacatus	M/G		1



44	Paznic	M/G		1
45	Paznic	M/G		1
46	Muncitor calificat bucatarie II	M/G		1
47	Înstructor de ergoterapie principal	M		1
48	Kinetoterapeut debutant	S		1
49	Sofer II	M/G		1
50	Muncitor calificat electrician II	M/G		1
51	Muncitor calificat instalator III	M/G		1
52	Paznic	M/G		1
<b>TOTAL POSTURI</b>				
<b>52</b>				

**PREȘEDINTE,**  
Pataki Csaba

**SECRETAR GENERAL AL JUDEȚULUI**  
Crasnai Mihaela Elena Ana

**COMPARTIMENT DE INTERVENȚIE  
ÎN SITUAȚII DE URGENȚĂ PENTRU ASISTAȚII CU DEFICIENȚE SEVERE**

Nr. crt	Funcția	Nivelul studiilor	Gradul	Nr. posturi
1	Asistent social principal	S		1
2	Economist II	S		1
3	Asistent medical principal	PL		1
<b>TOTAL POSTURI</b>				
				<b>3</b>

**PREȘEDINTE,**  
Pataki Csaba

**SECRETAR GENERAL AL JUDEȚULUI**  
Crasnai Mihaela Elena Ana

**CENTRU DE ÎNGRIJIRE ȘI ASISTENȚĂ  
 PENTRU PERSOANE CU HANDICAP MENTAL  
 "SFÂNTA ANA" CAREI**

**STAT DE FUNCȚII**

Nr. crt	Funcția	Nivelul studiilor	Gradul	Nr. posturi
1	Sef centru	S	II	1
2	Asistent social practicant	S		1
3	Inspector de specialitate I	S		1
4	Psiholog practicant	S		1
5	Psihopedagog principal	S		1
6	Kinetoterapeut	S		1
7	Instructor de ergoterapie principal	M		1
8	Instructor de ergoterapie principal	M		1
9	Asistent medical principal	PL		1
10	Asistent medical principal	PL		1
11	Asistent medical principal	PL		1
12	Asistent medical principal	PL		1
13	Asistent medical principal	PL		1
14	Asistent medical principal	S		1
15	Asistent medical principal	PL		1
16	Asistent medical principal	PL		1
17	Infirmiera	G		1
18	Infirmiera	G		1
19	Infirmiera	G		1
20	Ingrijitor	G		1
21	Infirmiera	G		1
22	Infirmiera	G		1
23	Infirmiera	G		1
24	Infirmiera	G		1
25	Infirmiera	G		1
26	Infirmiera	G		1
27	Infirmiera	G		1
28	Infirmiera	G		1
29	Infirmiera	G		1
30	Sofer I	M/G		1
31	Infirmiera	G		1
32	Infirmiera	G		1
33	Infirmiera	G		1
34	Infirmiera	G		1
35	Îngrijitoare	G		1
36	Îngrijitoare	G		1
37	Infirmiera	G		1
38	Muncitor calificat bucatar III	M/G		1
39	Muncitor calificat bucatar II	M/G		1
40	Administrator I	M		1
41	Economist II	S		1
42	Functionar	M		1
43	Ingrijitor	G		1
44	Ingrijitor	G		1
45	Paznic	M/G		1
46	Paznic	M/G		1
47	Paznic	M/G		1

48	Paznic	M/G		1
49	Asistent medical principal	PL		1
50	Muncitor calificat II	M/G		1
51	Muncitor calificat II	M/G		1
52	Muncitor calificat II	M/G		1
53	Muncitor calificat-lacatus mecanic III	M/G		1
54	Muncitor calificat I	M/G		1
55	Muncitor calificat II-zidar	M/G		1
<b>TOTAL POSTURI</b>				
<b>55</b>				

**PREȘEDINTE,**  
Pataki Csaba

**SECRETAR GENERAL AL JUDEȚULUI**  
Crasnai Mihaela Elena Ana

**CENTRU DE RECUPERARE SI REABILITARE  
PERSOANE CU HANDICAP "LAURA" SATU MARE**

**STAT DE FUNCȚII**

Nr. crt	Funcția	Nivelul studiilor	Gradul	Nr. posturi
1	Sef CTF	S	II	1
2	Asistent medical principal	PL		1
3	Asistent medical principal	PL		1
4	Asistent medical principal	PL		1
5	Pedagog de recuperare principal	M		1
6	Pedagog de recuperare principal	M		1
7	Pedagog de recuperare principal	M		1
8	Educator principal	S		1
9	Pedagog de recuperare principal	M		1
10	Pedagog de recuperare principal	M		1
11	Ingrijitor	G		1
12	Ingrijitor	G		1
13	Referent de specialitate II	S		1
14	Pedagog de recuperare principal	M		1
15	Economist I	S		0.5
<b>TOTAL POSTURI</b>				
<b>14.5</b>				

**PREȘEDINTE,**  
Pataki Csaba

**SECRETAR GENERAL AL JUDEȚULUI**  
Crasnai Mihaela Elena Ana

**CENTRU DE ABILITARE ȘI REABILITARE  
PENTRU PERSOANE ADULTE CU DIZABILITĂȚI NOROIENI**

**STAT DE FUNCȚII**

Nr. crt	Funcția	Nivelul studiilor	Gradul	Nr. posturi
1	Coordonator personal de specialitate	S	II	1
2	Asistent social practicant	S		1
3	Psiholog practicant	S		1
4	Asistent medical principal	PL		1
5	Asistent medical principal	PL		1
6	Asistent medical principal	PL		1
7	Asistent medical	PL		1
8	Asistent medical	PL		1
9	Kinetoterapeut debutant	S		1
10	Pedagog de recuperare principal	M		1
11	Pedagog de recuperare principal	M		1
12	Pedagog de recuperare principal	M		1
13	Pedagog de recuperare principal	M		1
14	Pedagog de recuperare principal	M		1
15	Pedagog de recuperare principal	M		1
16	Instructor de educatie	M		1
17	Ingrijitor	G		1
18	Ingrijitor	G		1
19	Ingrijitor	G		1
20	Ingrijitor	G		1
21	Ingrijitor	G		1
22	Infirmier	G		1
23	Infirmieră	G		1
24	Instructor de ergoterapie	M		1
25	Administrator	M		1
26	Ingrijitor	G		1
27	Ingrijitor	G		1
28	Ingrijitor	G		1
29	Sofer I	G		1
30	Muncitor calificat fochist II	G		1
<b>TOTAL POSTURI</b>				
<b>30</b>				

**PREȘEDINTE,**  
Pataki Csaba

**SECRETAR GENERAL AL JUDEȚULUI**  
Crasnai Mihaela Elena Ana

**ASISTENȚI MATERNALI PROFESIONIȘTI**

**STAT DE FUNCȚII**

<b>Nr.crt.</b>	<b>Funcția</b>	<b>Nivelul studiilor</b>	<b>Gradul</b>
1.	Asistent maternal	M/G	-
2.	Asistent maternal	M/G	-
3.	Asistent maternal	M/G	-
4.	Asistent maternal	M/G	-
5.	Asistent maternal	M/G	-
6.	Asistent maternal	M/G	-
7.	Asistent maternal	M/G	-
8.	Asistent maternal	M/G	-
9.	Asistent maternal	M/G	-
10.	Asistent maternal	M/G	-
11.	Asistent maternal	M/G	-
12.	Asistent maternal	M/G	-
13.	Asistent maternal	M/G	-
14.	Asistent maternal	M/G	-
15.	Asistent maternal	M/G	-
16.	Asistent maternal	M/G	-
17.	Asistent maternal	M/G	-
18.	Asistent maternal	M/G	-
19.	Asistent maternal	M/G	-
20.	Asistent maternal	M/G	-
21.	Asistent maternal	M/G	-
22.	Asistent maternal	M/G	-
23.	Asistent maternal	M/G	-
24.	Asistent maternal	M/G	-
25.	Asistent maternal	M/G	-
26.	Asistent maternal	M/G	-
27.	Asistent maternal	M/G	-
28.	Asistent maternal	M/G	-
29.	Asistent maternal	M/G	-
30.	Asistent maternal	M/G	-
31.	Asistent maternal	M/G	-
32.	Asistent maternal	M/G	-
33.	Asistent maternal	M/G	-
34.	Asistent maternal	M/G	-
35.	Asistent maternal	M/G	-
36.	Asistent maternal	M/G	-
37.	Asistent maternal	M/G	-

38.	Asistent maternal	M/G	-
39.	Asistent maternal	M/G	-
40.	Asistent maternal	M/G	-
41.	Asistent maternal	M/G	-
42.	Asistent maternal	M/G	-
43.	Asistent maternal	M/G	-
44.	Asistent maternal	M/G	-
45.	Asistent maternal	M/G	-
46.	Asistent maternal	M/G	-
47.	Asistent maternal	M/G	-
48.	Asistent maternal	M/G	-
49.	Asistent maternal	M/G	-
50.	Asistent maternal	M/G	-
51.	Asistent maternal	M/G	-
52.	Asistent maternal	M/G	-
53.	Asistent maternal	M/G	-
54.	Asistent maternal	M/G	-
55.	Asistent maternal	M/G	-
56.	Asistent maternal	M/G	-
57.	Asistent maternal	M/G	-
58.	Asistent maternal	M/G	-
59.	Asistent maternal	M/G	-
60.	Asistent maternal	M/G	-
61.	Asistent maternal	M/G	-
62.	Asistent maternal	M/G	-
63.	Asistent maternal	M/G	-
64.	Asistent maternal	M/G	-
65.	Asistent maternal	M/G	-
66.	Asistent maternal	M/G	-
67.	Asistent maternal	M/G	-
68.	Asistent maternal	M/G	-
69.	Asistent maternal	M/G	-
70.	Asistent maternal	M/G	-
71.	Asistent maternal	M/G	-
72.	Asistent maternal	M/G	-
73.	Asistent maternal	M/G	-
74.	Asistent maternal	M/G	-
75.	Asistent maternal	M/G	-
76.	Asistent maternal	M/G	-
77.	Asistent maternal	M/G	-
78.	Asistent maternal	M/G	-
79.	Asistent maternal	M/G	-
80.	Asistent maternal	M/G	-
81.	Asistent maternal	M/G	-
82.	Asistent maternal	M/G	-
83.	Asistent maternal	M/G	-
84.	Asistent maternal	M/G	-
85.	Asistent maternal	M/G	-
86.	Asistent maternal	M/G	-
87.	Asistent maternal	M/G	-
88.	Asistent maternal	M/G	-



89.	Asistent maternal	M/G	-
90.	Asistent maternal	M/G	-
91.	Asistent maternal	M/G	-
92.	Asistent maternal	M/G	-
93.	Asistent maternal	M/G	-
94.	Asistent maternal	M/G	-
95.	Asistent maternal	M/G	-
96.	Asistent maternal	M/G	-
97.	Asistent maternal	M/G	-
98.	Asistent maternal	M/G	-
99.	Asistent maternal	M/G	-
100.	Asistent maternal	M/G	-
101.	Asistent maternal	M/G	-
102.	Asistent maternal	M/G	-
103.	Asistent maternal	M/G	-
104.	Asistent maternal	M/G	-
105.	Asistent maternal	M/G	-
106.	Asistent maternal	M/G	-
107.	Asistent maternal	M/G	-
108.	Asistent maternal	M/G	-
109.	Asistent maternal	M/G	-
110.	Asistent maternal	M/G	-
111.	Asistent maternal	M/G	-
112.	Asistent maternal	M/G	-
113.	Asistent maternal	M/G	-
114.	Asistent maternal	M/G	-
115.	Asistent maternal	M/G	-
116.	Asistent maternal	M/G	-
117.	Asistent maternal	M/G	-
118.	Asistent maternal	M/G	-
119.	Asistent maternal	M/G	-
120.	Asistent maternal	M/G	-
121.	Asistent maternal	M/G	-
122.	Asistent maternal	M/G	-
123.	Asistent maternal	M/G	-
124.	Asistent maternal	M/G	-
125.	Asistent maternal	M/G	-
126.	Asistent maternal	M/G	-
127.	Asistent maternal	M/G	-
128.	Asistent maternal	M/G	-
129.	Asistent maternal	M/G	-
130.	Asistent maternal	M/G	-
131.	Asistent maternal	M/G	-
132.	Asistent maternal	M/G	-
133.	Asistent maternal	M/G	-
134.	Asistent maternal	M/G	-
135.	Asistent maternal	M/G	-
136.	Asistent maternal	M/G	-
137.	Asistent maternal	M/G	-
138.	Asistent maternal	M/G	-
139.	Asistent maternal	M/G	-

140.	Asistent maternal	M/G	-
141.	Asistent maternal	M/G	-
142.	Asistent maternal	M/G	-
143.	Asistent maternal	M/G	-
144.	Asistent maternal	M/G	-
145.	Asistent maternal	M/G	-
146.	Asistent maternal	M/G	-
147.	Asistent maternal	M/G	-
148.	Asistent maternal	M/G	-
149.	Asistent maternal	M/G	-
150.	Asistent maternal	M/G	-
151.	Asistent maternal	M/G	-
152.	Asistent maternal	M/G	-
153.	Asistent maternal	M/G	-
154.	Asistent maternal	M/G	-
155.	Asistent maternal	M/G	-
156.	Asistent maternal	M/G	-
157.	Asistent maternal	M/G	-
158.	Asistent maternal	M/G	-
159.	Asistent maternal	M/G	-
160.	Asistent maternal	M/G	-
161.	Asistent maternal	M/G	-
162.	Asistent maternal	M/G	-
163.	Asistent maternal	M/G	-
164.	Asistent maternal	M/G	-
165.	Asistent maternal	M/G	-
166.	Asistent maternal	M/G	-
167.	Asistent maternal	M/G	-
168.	Asistent maternal	M/G	-
169.	Asistent maternal	M/G	-
170.	Asistent maternal	M/G	-
171.	Asistent maternal	M/G	-
172.	Asistent maternal	M/G	-
173.	Asistent maternal	M/G	-
174.	Asistent maternal	M/G	-
175.	Asistent maternal	M/G	-
176.	Asistent maternal	M/G	-
177.	Asistent maternal	M/G	-
178.	Asistent maternal	M/G	-
179.	Asistent maternal	M/G	-
180.	Asistent maternal	M/G	-
181.	Asistent maternal	M/G	-
182.	Asistent maternal	M/G	-
183.	Asistent maternal	M/G	-
184.	Asistent maternal	M/G	-
185.	Asistent maternal	M/G	-
186.	Asistent maternal	M/G	-
187.	Asistent maternal	M/G	-
188.	Asistent maternal	M/G	-
189.	Asistent maternal	M/G	-

190.	Asistent maternal	M/G	-
191.	Asistent maternal	M/G	-
192.	Asistent maternal	M/G	-
193.	Asistent maternal	M/G	-
194.	Asistent maternal	M/G	-
195.	Asistent maternal	M/G	-
196.	Asistent maternal	M/G	-
197.	Asistent maternal	M/G	-
198.	Asistent maternal	M/G	-
199.	Asistent maternal	M/G	-
200.	Asistent maternal	M/G	-
201.	Asistent maternal	M/G	-
202.	Asistent maternal	M/G	-
203.	Asistent maternal	M/G	-
204.	Asistent maternal	M/G	-
205.	Asistent maternal	M/G	-
206.	Asistent maternal	M/G	-
207.	Asistent maternal	M/G	-
208.	Asistent maternal	M/G	-
209.	Asistent maternal	M/G	-
210.	Asistent maternal	M/G	-
211.	Asistent maternal	M/G	-
212.	Asistent maternal	M/G	-
213.	Asistent maternal	M/G	-
214.	Asistent maternal	M/G	-
215.	Asistent maternal	M/G	-
216.	Asistent maternal	M/G	-
217.	Asistent maternal	M/G	-
218.	Asistent maternal	M/G	-
219.	Asistent maternal	M/G	-
220.	Asistent maternal	M/G	-
221.	Asistent maternal	M/G	-
222.	Asistent maternal	M/G	-
223.	Asistent maternal	M/G	-
224.	Asistent maternal	M/G	-
225.	Asistent maternal	M/G	-
226.	Asistent maternal	M/G	-
227.	Asistent maternal	M/G	-
228.	Asistent maternal	M/G	-
229.	Asistent maternal	M/G	-
230.	Asistent maternal	M/G	-
231.	Asistent maternal	M/G	-
232.	Asistent maternal	M/G	-
233.	Asistent maternal	M/G	-
234.	Asistent maternal	M/G	-
235.	Asistent maternal	M/G	-
236.	Asistent maternal	M/G	-
237.	Asistent maternal	M/G	-
238.	Asistent maternal	M/G	-
239.	Asistent maternal	M/G	-
240.	Asistent maternal	M/G	-

241.	Asistent maternal	M/G	-
242.	Asistent maternal	M/G	-
243.	Asistent maternal	M/G	-
244.	Asistent maternal	M/G	-
245.	Asistent maternal	M/G	-
246.	Asistent maternal	M/G	-
247.	Asistent maternal	M/G	-
248.	Asistent maternal	M/G	-
249.	Asistent maternal	M/G	-
250.	Asistent maternal	M/G	-
251.	Asistent maternal	M/G	-
252.	Asistent maternal	M/G	-
253.	Asistent maternal	M/G	-
254.	Asistent maternal	M/G	-
255.	Asistent maternal	M/G	-
256.	Asistent maternal	M/G	-
257.	Asistent maternal	M/G	-
258.	Asistent maternal	M/G	-
259.	Asistent maternal	M/G	-
260.	Asistent maternal	M/G	-
261.	Asistent maternal	M/G	-
262.	Asistent maternal	M/G	-
263.	Asistent maternal	M/G	-
264.	Asistent maternal	M/G	-
265.	Asistent maternal	M/G	-
266.	Asistent maternal	M/G	-
267.	Asistent maternal	M/G	-
268.	Asistent maternal	M/G	-
269.	Asistent maternal	M/G	-
<b>TOTAL POSTURI</b>			
<b>269</b>			

**PREȘEDINTE**

Pataki Csaba

**SECRETAR GENERAL AL JUDEȚULUI**

Crasnai Mihaela Elena Ana

**COMPARTIMENT DE INTERVENȚIE ȘI DE DESERVIRE**

**STAT DE FUNCȚII**

Nr. crt	Funcția	Nivelul studiilor	Gradul	Nr. posturi
1	Muncitor calificat cond.auto I	M/G		1
2	Muncitor calificat cond.auto I	M/G		1
3	Muncitor calificat cond.auto I	M/G		1
4	Muncitor calificat cond.auto II	M/G		1
5	Muncitor calificat cond. auto II	M/G		1
6	Referent I	M		1
7	Referent de specialitate II	S		1
8	Referent de specialitate II	S		1
9	Referent de specialitate II	S		1
10	Referent de specialitate II	S		1
11	Contabil IA	M		1
12	Șofer II	M/G		1
13	Referent I	M		1
14	Referent IA	M		1
15	Referent de specialitate I	S		1
<b>TOTAL POSTURI</b>				
<b>15</b>				

**PREȘEDINTE,**  
Pataki Csaba

**SECRETAR GENERAL AL JUDEȚULUI**  
Crasnai Mihaela Elena Ana

**STAT DE FUNCȚII**  
**al Direcției Generale de Asistență Socială și Protecția Copilului Satu Mare**  
**finanțat din resurse extrabugetare**

<b>Nr.crt.</b>	<b>Funcția</b>	<b>Nivelul studiilor</b>	<b>Gradul</b>
1.	Inspector de specialitate I	S	
2.	Inspector de specialitate I	S	
3.	Inspector de specialitate I	S	
4.	Inspector de specialitate II	S	
5.	Inspector de specialitate II	S	
6.	Inspector de specialitate III	S	
7.	Inspector de specialitate III	S	
8.	Inspector de specialitate III	S	
9.	Inspector de spec. debutant	S	
10.	Inspector de spec. debutant	S	
11.	Consilier juridic II	S	
12.	Consilier juridic II	S	
13.	Asistent social practicant	S	
14.	Asistent social principal	S	
15.	Asistent social specialist	S	
16.	Asistent social debutant	S	
17.	Economist I	S	
18.	Economist I	S	
19.	Referent I	SSD	
20.	Referent I	SSD	
21.	Referent I	SSD	
22.	Referent IA	M	
23.	Referent IA	M	
24.	Referent IA	M	
25.	Referent IA	M	
26.	Referent IA	M	
27.	Referent I	M	
28.	Referent I	M	
29.	Referent I	M	
30.	Referent I	M	
31.	Referent I	M	
32.	Contabil IA	M	
33.	Contabil IA	M	
34.	Îngrijitoare	G	

35.	Îngrijitoare	G	
36.	Îngrijitoare	G	
37.	Îngrijitoare	G	
38.	Îngrijitoare	G	
39.	Îngrijitoare	G	
40.	Îngrijitoare	G	
41.	Îngrijitoare	G	
42.	Îngrijitoare	G	
43.	Îngrijitoare	G	
44.	Îngrijitoare	G	
45.	Îngrijitoare	G	
46.	Îngrijitoare	G	
47.	Îngrijitoare	G	
48.	Îngrijitoare	G	
49.	Îngrijitoare	G	
50.	Îngrijitoare	G	
51.	Îngrijitoare	G	
52.	Îngrijitoare	G	
53.	Îngrijitoare	G	
54.	Îngrijitoare	G	
55.	Infirmiera	G	
56.	Infirmiera	G	
57.	Infirmiera	G	
58.	Infirmiera	G	
59.	Infirmiera	G	
60.	Infirmiera	G	
61.	Infirmiera	G	
62.	Infirmiera	G	
63.	Infirmiera	G	
64.	Infirmiera	G	
65.	Infirmiera	G	
66.	Infirmiera	G	
67.	Infirmiera	G	
68.	Infirmiera	G	
69.	Infirmiera	G	
70.	Infirmiera	G	
71.	Infirmiera	G	
72.	Infirmiera	G	
73.	Infirmiera	G	
74.	Infirmiera	G	
75.	Asistent maternal	M/G	
76.	Asistent maternal	M/G	
77.	Asistent maternal	M/G	
78.	Asistent maternal	M/G	
79.	Asistent maternal	M/G	
80.	Asistent maternal	M/G	

81.	Asistent maternal	M/G	
82.	Asistent maternal	M/G	
83.	Asistent maternal	M/G	
84.	Asistent maternal	M/G	
85.	Asistent maternal	M/G	
86.	Asistent maternal	M/G	
87.	Asistent maternal	M/G	
88.	Asistent maternal	M/G	
89.	Asistent maternal	M/G	
90.	Asistent maternal	M/G	
91.	Asistent maternal	M/G	
92.	Asistent maternal	M/G	
93.	Asistent maternal	M/G	
94.	Asistent maternal	M/G	
95.	Asistent maternal	M/G	
96.	Asistent maternal	M/G	
97.	Asistent maternal	M/G	
98.	Asistent maternal	M/G	
99.	Asistent maternal	M/G	
100.	Asistent maternal	M/G	
101.	Asistent maternal	M/G	
102.	Asistent maternal	M/G	
103.	Asistent maternal	M/G	
104.	Asistent maternal	M/G	
105.	Asistent maternal	M/G	
106.	Asistent maternal	M/G	
107.	Asistent maternal	M/G	
108.	Asistent maternal	M/G	
109.	Asistent maternal	M/G	
110.	Asistent maternal	M/G	
111.	Asistent maternal	M/G	
112.	Asistent maternal	M/G	
113.	Asistent maternal	M/G	
114.	Asistent maternal	M/G	
115.	Asistent maternal	M/G	
116.	Asistent maternal	M/G	
117.	Asistent maternal	M/G	
118.	Asistent maternal	M/G	
119.	Asistent maternal	M/G	
120.	Asistent maternal	M/G	
121.	Asistent maternal	M/G	
122.	Asistent maternal	M/G	
123.	Asistent maternal	M/G	
124.	Asistent maternal	M/G	
125.	Asistent maternal	M/G	
126.	Asistent maternal	M/G	



127.	Asistent maternal	M/G	
128.	Asistent maternal	M/G	
129.	Asistent maternal	M/G	
130.	Asistent maternal	M/G	
131.	Asistent maternal	M/G	
132.	Asistent maternal	M/G	
133.	Asistent maternal	M/G	
134.	Asistent maternal	M/G	
135.	Asistent maternal	M/G	
136.	Asistent maternal	M/G	
137.	Asistent maternal	M/G	
138.	Asistent maternal	M/G	
139.	Asistent maternal	M/G	
140.	Asistent maternal	M/G	
141.	Asistent maternal	M/G	
142.	Asistent maternal	M/G	
143.	Asistent maternal	M/G	
144.	Asistent maternal	M/G	
145.	Asistent maternal	M/G	
146.	Asistent maternal	M/G	
147.	Asistent maternal	M/G	
148.	Asistent maternal	M/G	
149.	Asistent maternal	M/G	
150.	Asistent maternal	M/G	
151.	Asistent maternal	M/G	
152.	Asistent maternal	M/G	
153.	Asistent maternal	M/G	
154.	Asistent maternal	M/G	
155.	Muncitor calificat II		
156.	Muncitor calificat II		
157.	Muncitor necalificat I		
158.	Muncitor necalificat I		
<b>TOTAL POSTURI</b>			
<b>158</b>			

**PREȘEDINTE**  
Pataki Csaba

**SECRETAR GENERAL AL JUDEȚULUI**  
Crasnai Mihaela Elena Ana