



**ROMÂNIA**  
**JUDEȚUL SATU MARE**  
**CONSILIUL JUDEȚEAN SATU MARE**



**HOTĂRÂREA NR. 92/2022**  
**privind modificarea Organigramei și a Statului de funcții**  
**ale Spitalului de Pneumoftiziologie Satu Mare**

Consiliul Județean Satu Mare, întrunit în ședință ordinară,  
având în vedere Referatul de aprobare nr.13667/23.06.2022 a domnului Pataki Csaba, președintele Consiliului Județean Satu Mare, anexat Proiectului de hotărâre nr.85/23.06.2022, Raportul de specialitate comun al Serviciului de coordonare și cooperare instituțională și al Serviciului Resurse Umane, Salarizare nr. 13668/23.06.2022, Raportul de avizare al Comisiei pentru activități economico-financiare nr. 77/28.06.2022, Raportul de avizare al Comisiei de muncă și protecție socială, sănătate și familie, protecția copilului nr.60 /27.06.2022 și Raportul de avizare al Comisiei juridice, de disciplină, administrație publică, relații cu cetățenii, probleme ale minorităților nr.80 /28.06.2022,

în urma adresei Spitalului de Pneumoftiziologie Satu Mare cu nr. 4464/17.06.2022, înregistrată la Registratura Consiliului Județean Satu Mare cu nr. 13261/20.06.2022, prin care s-a înaintat Nota de fundamentare nr. 4463/17.06.2022 cu privire la aprobarea modificării Organigramei și a Statului de funcții ale Spitalului de Pneumoftiziologie Satu Mare,

raportat la Hotărârea Consiliului Județean Satu Mare nr. 65/29.04.2022 privind modificarea Organigramei și a Statului de funcții ale Spitalului de Pneumoftiziologie Satu Mare,

ținând cont de:

- Ordinul ministrului sănătății nr. 1224/2010 privind aprobarea normativelor de personal pentru asistența medicală spitalicească, precum și pentru modificarea și completarea Ordinului ministrului sănătății publice nr. 1778/2006 privind aprobarea normativelor de personal, cu modificările și completările ulterioare,
- Ordinul ministrului sănătății nr. 1470/2011 pentru aprobarea criteriilor privind angajarea și promovarea în funcții, grade și trepte profesionale a personalului contractual din unitățile sanitare publice din sectorul sanitar, cu modificările și completările ulterioare,
- Hotărârea Guvernului nr. 286/2011 pentru aprobarea Regulamentului-cadru privind stabilirea principiilor generale de ocupare a unui post vacant sau temporar vacant corespunzător funcțiilor contractuale și a criteriilor de promovare în grade sau trepte profesionale imediat superioare a personalului contractual din sectorul bugetar plătit din fonduri publice, cu modificările și completările ulterioare;
- prevederile art. 40, alin. (1), lit. a) din Legea nr. 53/2003 Codul Muncii, republicată, cu modificările și completările ulterioare,
- prevederile art. 180 alin. (1) din Legea nr. 95/2006 privind reforma în domeniul sănătății, republicată, cu modificările și completările ulterioare,
- Anexa nr. II - Familia ocupațională de funcții bugetare "Sănătate și Asistență socială" și Anexa nr. VIII - Familia ocupațională de funcții bugetare "Administrație" la Legea cadru nr. 153/2017 privind salarizarea personalului plătit din fonduri publice, cu modificările și completările ulterioare,

- prevederile art. 15 lit. b) și c) din Anexa Hotărârii Guvernului nr. 56/2009 pentru aprobarea Normelor metodologice de aplicare a Ordonanței de urgență a Guvernului nr. 162/2008 privind transferul ansamblului de atribuții și competențe exercitate de Ministerul Sănătății către autoritățile administrației publice locale,

- Dispoziția Președintelui Consiliului Județean Satu Mare nr. 235/2019 pentru modificarea anexei la Dispoziția nr. 70/2019 privind aprobarea structurii organizatorice a Spitalului de Pneumoftiziologie Satu Mare,

în temeiul prevederilor art. 173 alin. (1) lit. a), alin. (2) lit. c) și ale art.196 alin. (1) lit. a), coroborate cu cele ale art. 182 alin. (1) din Ordonanța de urgență a Guvernului nr. 57/2019 privind Codul administrativ, cu modificările și completările ulterioare,

## HOTĂRĂȘTE :

**Art.1** Se aprobă modificarea Organigramei Spitalului de Pneumoftiziologie Satu Mare, conform Anexei nr. 1, care face parte integrantă din prezenta hotărâre.

**Art.2** Se aprobă modificarea Statului de funcții al Spitalului de Pneumoftiziologie Satu Mare, conform Anexei nr. 2, care face parte integrantă din prezenta hotărâre.

**Art.3** La data intrării în vigoare a prezentei, Hotărârea Consiliului Județean Satu Mare nr. 65/29.04.2022 privind modificarea Organigramei și a Statului de funcții ale Spitalului de Pneumoftiziologie Satu Mare, se abrogă.

**Art.4** Cu ducerea la îndeplinire a prezentei se încredințează Spitalul de Pneumoftiziologie Satu Mare.

**Art.5** Prezenta se comunică cu Spitalul de Pneumoftiziologie Satu Mare, cu Serviciul Resurse Umane, Salarizare și cu Serviciul de Coordonare și Cooperare Instituțională din cadrul aparatului de specialitate al Consiliului Județean Satu Mare.

Satu Mare, 28.06.2022

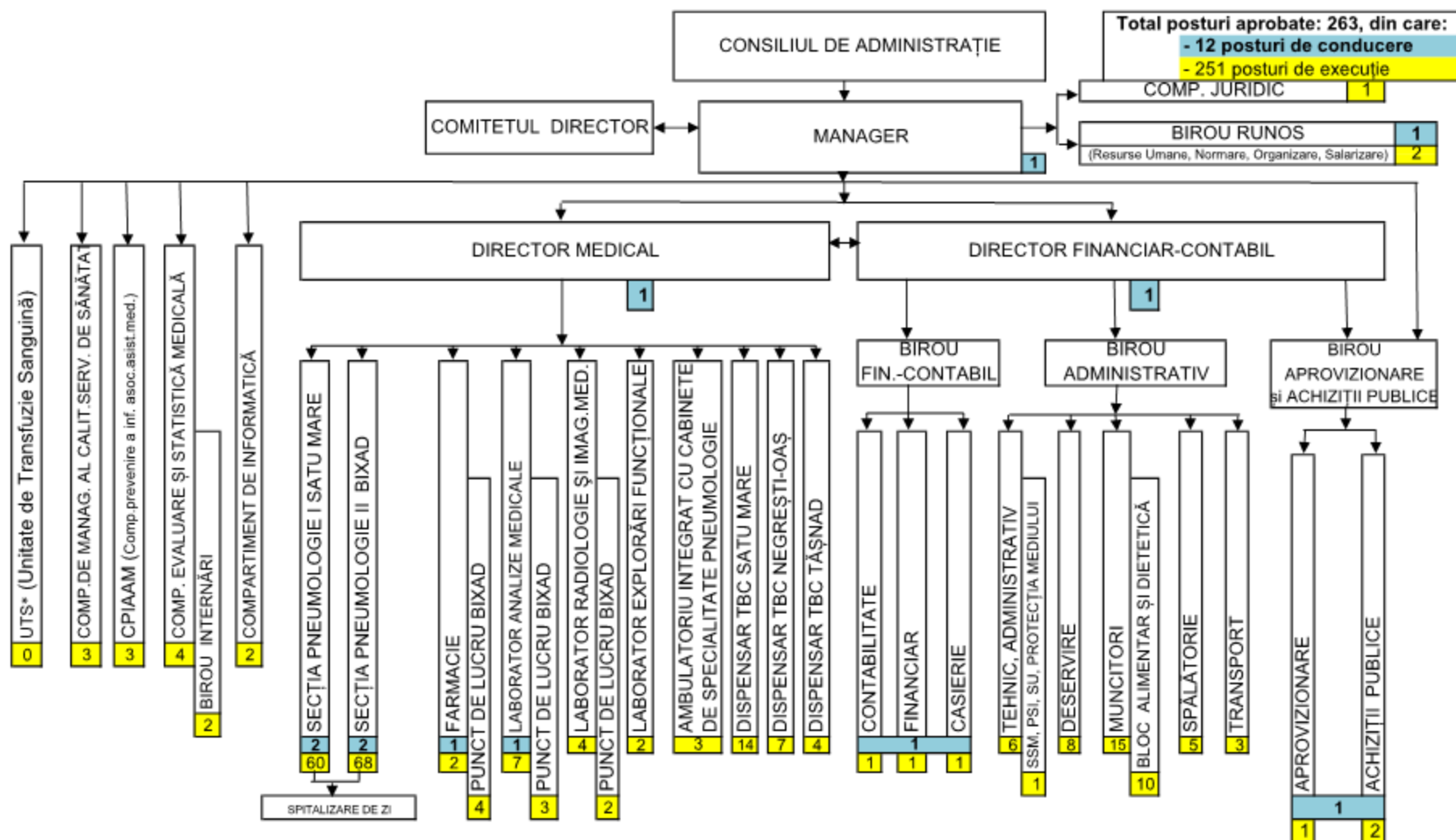
**PREȘEDINTE,**  
Pataki Csaba

**CONTRASEMNEAZĂ:**  
**SECRETAR GENERAL AL JUDEȚULUI,**  
Crasnai Mihaela Elena Ana

*Prezenta hotărâre a fost adoptată cu respectarea prevederilor legale privind majoritatea de voturi.*

<i>Nr. total al aleșilor locali în funcție</i>	<i>31</i>	<i>Voturi pentru</i>	<i>28</i>
<i>Nr. total al aleșilor locali prezenți</i>	<i>28</i>	<i>Voturi împotriva</i>	<i>0</i>
<i>Nr. total al aleșilor locali absenți</i>	<i>4</i>	<i>Abțineri</i>	<i>0</i>
<i>Nr. total al aleșilor locali care nu participă la dezbatere și la vot</i>			<i>0</i>

## ORGANIGRAMA



(\*) Devine funcțională după ce se va autoriza pentru administrare de către DSP Satu Mare.

**PREȘEDINTE,**  
 Pataki Csaba

**SECRETAR GENERAL AL JUDEȚULUI,**  
 Crasnai Mihaela Elena Ana

## STAT DE FUNCȚII

Număr paturi: 168 spitalizare continuă + 16 paturi spitalizare zi + 4 paturi însoțitori = 188 paturi,  
 Număr populație deservită: 390.639 locuitori

NR CRT	FUNCȚIA, GRADUL ȘI TREAPTA PROFESIONALĂ	NIVEL STUDII	CUANTUM POST	Observații	
				Nr.max.posturi	Nr.min. posturi
conform Legii-cadru nr.153/2017					
<b>COMITETUL DIRECTOR (0)</b>					
0	1	2	3	4	5
1	MANAGER	S	1.00	1	1
2	DIRECTOR MEDICAL	S	1.00	1	1
3	DIRECTOR FINANCIAR-CONTABIL	S	1.00	1	1
<b>SECȚIA PNEUMOLOGIE I (1) Număr paturi : 84+8+2=94, Suprafață curățenie : 2.668 mp</b>					
0	1	2	3	4	5
4	MEDIC ȘEF SECȚIE	S	1.00		
5	MEDIC PRIMAR	S	1.00		
6	MEDIC PRIMAR	S	1.00		
7	MEDIC PRIMAR	S	1.00		
8	MEDIC PRIMAR	S	1.00	10	4
9	MEDIC SPECIALIST	S	1.00		
10	MEDIC SPECIALIST	S	1.00		
11	MEDIC SPECIALIST	S	1.00		

12	MEDIC SPECIALIST	S	1.00		
13	ASISTENT MEDICAL ȘEF	PL	1.00		
14	ASISTENT MEDICAL PRINCIPAL	S	1.00		
15	ASISTENT MEDICAL PRINCIPAL	PL	1.00		
16	ASISTENT MEDICAL PRINCIPAL	PL	1.00		
17	ASISTENT MEDICAL PRINCIPAL	PL	1.00		
18	ASISTENT MEDICAL PRINCIPAL	PL	1.00		
19	ASISTENT MEDICAL PRINCIPAL	S	1.00		
20	ASISTENT MEDICAL PRINCIPAL	PL	1.00		
21	ASISTENT MEDICAL PRINCIPAL	PL	1.00		
22	ASISTENT MEDICAL PRINCIPAL	PL	1.00		
23	ASISTENT MEDICAL PRINCIPAL	PL	1.00		
24	ASISTENT MEDICAL PRINCIPAL	S	1.00	27	18
25	ASISTENT MEDICAL PRINCIPAL	SSD	1.00		
26	ASISTENT MEDICAL PRINCIPAL	PL	1.00		
27	ASISTENT MEDICAL PRINCIPAL	PL	1.00		
28	ASISTENT MEDICAL PRINCIPAL	PL	1.00		
29	ASISTENT MEDICAL PRINCIPAL	PL	1.00		
30	ASISTENT MEDICAL PRINCIPAL	PL	1.00		
31	ASISTENT MEDICAL PRINCIPAL	PL	1.00		
32	ASISTENT MEDICAL	PL	1.00		
33	ASISTENT MEDICAL	PL	1.00		
34	ASISTENT MEDICAL	PL	1.00		
35	ASISTENT MEDICAL	PL	1.00		
36	REGISTRATOR MEDICAL	M	1.00	1	1
37	INFIRMIERĂ	M	1.00		
38	INFIRMIERĂ	M	1.00		
39	INFIRMIERĂ	M	1.00		
40	INFIRMIERĂ	G	1.00		
41	INFIRMIERĂ	M	1.00		
42	INFIRMIERĂ	M	1.00		
43	INFIRMIERĂ	M	1.00		
44	INFIRMIERĂ	G	1.00	26	21
45	INFIRMIERĂ	G	1.00		
46	INFIRMIERĂ	G	1.00		
47	INFIRMIERĂ	M	1.00		

48 INFIRMIERĂ	M	1.00		
49 INFIRMIERĂ	G	1.00		
50 INFIRMIERĂ	M	1.00		
51 INFIRMIERĂ	M	1.00		
52 ÎNGRIJITOARE		1.00		
53 ÎNGRIJITOARE		1.00		
54 ÎNGRIJITOARE		1.00		
55 ÎNGRIJITOARE		1.00		
56 ÎNGRIJITOARE		1.00	11	9
57 ÎNGRIJITOARE		1.00		
58 ÎNGRIJITOARE		1.00		
59 ÎNGRIJITOARE		1.00		
60 ÎNGRIJITOARE		1.00		
61 BRANCARDIER		1.00		
62 BRANCARDIER		1.00		
63 BRANCARDIER		1.00	6	4
64 BRANCARDIER		1.00		
65 BRANCARDIER		1.00		

SECTIA PNEUMOLOGIE II - BIXAD (2)		Număr paturi : 84+8+2=94,		Suprafață curățenie : 2922+2646 = 5568 mp	
0	1	2	3	4	5
66 MEDIC ȘEF SECȚIE		S	1.00		
67 MEDIC PRIMAR		S	1.00		
68 MEDIC SPECIALIST		S	1.00		
69 MEDIC SPECIALIST		S	1.00		
70 MEDIC PRIMAR		S	1.00	9	4
71 MEDIC SPECIALIST		S	1.00		
72 MEDIC SPECIALIST		S	1.00		
73 MEDIC REZIDENT ANUL V		S	1.00		
74 ASISTENT MEDICAL ȘEF		PL	1.00		
75 ASISTENT MEDICAL PRINCIPAL		S	1.00		
76 ASISTENT MEDICAL PRINCIPAL		S	1.00		
77 ASISTENT MEDICAL PRINCIPAL		S	1.00		
78 ASISTENT MEDICAL PRINCIPAL		S	1.00		
79 ASISTENT MEDICAL		S	1.00		

80 ASISTENT MEDICAL	S	1.00		
81 ASISTENT MEDICAL PRINCIPAL	PL	1.00		
82 ASISTENT MEDICAL PRINCIPAL	PL	1.00		
83 ASISTENT MEDICAL PRINCIPAL	PL	1.00		
84 ASISTENT MEDICAL PRINCIPAL	PL	1.00		
85 ASISTENT MEDICAL PRINCIPAL	PL	1.00		
86 ASISTENT MEDICAL PRINCIPAL	PL	1.00		
87 ASISTENT MEDICAL PRINCIPAL	PL	1.00		
88 ASISTENT MEDICAL PRINCIPAL	PL	1.00		
89 ASISTENT MEDICAL PRINCIPAL	PL	1.00	34	23
90 ASISTENT MEDICAL PRINCIPAL	S	1.00		
91 ASISTENT MEDICAL	PL	1.00		
92 ASISTENT MEDICAL PRINCIPAL	PL	1.00		
93 ASISTENT MEDICAL	PL	1.00		
94 ASISTENT MEDICAL	PL	1.00		
95 ASISTENT MEDICAL	PL	1.00		
96 ASISTENT MEDICAL	PL	1.00		
97 ASISTENT MEDICAL	PL	1.00		
98 ASISTENT MEDICAL	PL	1.00		
99 ASISTENT MEDICAL	PL	1.00		
100 ASISTENT MEDICAL	PL	1.00		
101 ASISTENT MEDICAL DEBUTANT	PL	1.00		
102 ASISTENT MEDICAL DEBUTANT	PL	1.00		
103 ASISTENT MEDICAL DEBUTANT	PL	1.00		
104 REGISTRATOR MEDICAL PRINCIPAL	M	1.00	1	1
105 KINETOTERAPEUT	S	1.00	1	1
106 PSIHOLOG PRACTICANT	S	1.00	1	1
107 INFIRMIERĂ	G	1.00		
108 INFIRMIERĂ	G	1.00		
109 INFIRMIERĂ	G	1.00		
110 INFIRMIERĂ	G	1.00		
111 INFIRMIERĂ	G	1.00		
112 INFIRMIERĂ	G	1.00		
113 INFIRMIERĂ	G	1.00		
114 INFIRMIERĂ	G	1.00	15	12
115 INFIRMIERĂ	G	1.00		

116 INFIRMIERĂ	G	1.00		
117 INFIRMIERĂ	G	1.00		
118 INFIRMIERĂ	G	1.00		
119 INFIRMIERĂ	G	1.00		
120 INFIRMIERĂ	G	1.00		
121 INFIRMIERĂ	G	1.00		
122 ÎNGRIJITOARE		1.00		
123 ÎNGRIJITOARE		1.00		
124 ÎNGRIJITOARE		1.00		
125 ÎNGRIJITOARE		1.00		
126 ÎNGRIJITOARE		1.00	23	19
127 ÎNGRIJITOARE		1.00		
128 ÎNGRIJITOARE		1.00		
129 ÎNGRIJITOARE		1.00		
130 ÎNGRIJITOARE		1.00		
131 BRANCARDIER		1.00		
132 BRANCARDIER		1.00		
133 BRANCARDIER		1.00	6	4
134 BRANCARDIER		1.00		
135 BRANCARDIER		1.00		

**AMBULATORIUL INTEGRAT (3)**

0	1	2	3	4	5
136 ASISTENT MEDICAL PRINCIPAL		PL	1.00		
137 ASISTENT MEDICAL		PL	1.00	3	3
138 ASISTENT MEDICAL		PL	1.00		

**LABORATORUL DE EXPLORĂRI FUNCȚIONALE (4)**

0	1	2	3	4	5
139 ASISTENT MEDICAL PRINCIPAL		S	1.00		
140 ASISTENT MEDICAL		PL	1.00	2	2



**COMPARTIMENTUL PREVENIRE A INFECȚIILOR ASOCIATE ASISTENȚEI MEDICALE (CPIAAM) (5)**

0	1	2	3	4	5
141	MEDIC PRIMAR	S	1.00	1	1
142	ASISTENT MEDICAL PRINCIPAL	PL	1.00	1	1
143	AGENT DDD	G	1.00	1	1

**DISPENSARUL TBC - SATU MARE (6) Număr populație deservită : 234.640 locuitori, Supraf.curățenie: 850 mp**

0	1	2	3	4	5
144	MEDIC PRIMAR	S	1.00		
145	MEDIC SPECIALIST	S	1.00	5	4
146	MEDIC SPECIALIST	S	1.00		
147	ASISTENT MEDICAL PRINCIPAL	PL	1.00		
148	ASISTENT MEDICAL PRINCIPAL	PL	1.00		
149	ASISTENT MEDICAL PRINCIPAL	PL	1.00	6	6
150	ASISTENT MEDICAL PRINCIPAL	PL	1.00		
151	TEHNICIAN DE RADIOLOGIE ȘI IMAGISTICĂ LICENȚIAT PRINCIPAL	S	1.00	1	1
152	ASISTENT MEDICAL PRINCIPAL	PL	1.00		
153	ASISTENT MEDICAL DEBUTANT	PL	1.00	2	2
154	ASISTENT MEDICAL	S	1.00	1	1
155	REGISTRATOR MEDICAL	M	1.00	1	1
156	ÎNGRIJITOARE		1.00		
157	ÎNGRIJITOARE		1.00	2	2

**DISPENSARUL TBC - NEGREȘTI OAȘ (7) Număr populație deservită: 63.809 locuitori, Supraf.curățenie : 332 mp**

0	1	2	3	4	5
158	MEDIC SPECIALIST	S	1.00	2	1
159	MEDIC SPECIALIST	S	1.00		
160	ASISTENT MEDICAL PRINCIPAL	PL	1.00	2	2
161	ASISTENT MEDICAL PRINCIPAL	PL	1.00		
162	ASISTENT MEDICAL PRINCIPAL	PL	1.00		
163	ASISTENT MEDICAL PRINCIPAL	S	1.00	2	2
164	ÎNGRIJITOARE		1.00	1	1

**DISPENSARUL TBC - TĂȘNAD (8) Număr populație deservită : 31.241 locuitori, Suprafață curățenie : 572 mp**

0	1	2	3	4	5
165	MEDIC PRIMAR	S	1.00	1	1
166	ASISTENT MEDICAL PRINCIPAL	S	1.00	1	1
167	ASISTENT MEDICAL PRINCIPAL	S	1.00	1	1
168	ÎNGRIJITOARE		0.50	1	1

**FARMACIA SATU MARE (9)**

0	1	2	3	4	5
169	FARMACIST-ȘEF	S	1.00	1	1
170	ASISTENT MEDICAL PRINCIPAL	PL	1.00		2
171	ASISTENT MEDICAL	PL	1.00	2	2

**FARMACIE PUNCT DE LUCRU LA BIXAD (10)**

0	1	2	3	4	5
172	FARMACIST SPECIALIST	S	1.00	1	1
173	ASISTENT MEDICAL PRINCIPAL	PL	1.00		2
174	ASISTENT MEDICAL	PL	1.00	2	2
175	ÎNGRIJITOARE		1.00	1	1

**LABORATOR DE ANALIZE MEDICALE - SATU MARE Suprafață curățenie: 155 mp (11)**

0	1	2	3	4	5
176	ȘEF LABORATOR	S	1.00	1	1
177	BIOLOG PRINCIPAL	S	1.00	1	1
178	MEDIC PRIMAR	S	1.00	1	1
179	CHIMIST SPECIALIST	S	1.00	1	1
180	ASISTENT MEDICAL PRINCIPAL	PL	1.00		
181	ASISTENT MEDICAL PRINCIPAL	PL	1.00	4	4
182	ASISTENT MEDICAL PRINCIPAL	PL	1.00		
183	ÎNGRIJITOARE		1.00	1	1

**LABORATOR DE ANALIZE MEDICALE PUNCT DE LUCRU LA BIXAD      Suprafață curățenie : 298 mp      (12)**

0	1	2	3	4	5
184 CHIMIST SPECIALIST		S	1.00	2	1
185 ASISTENT MEDICAL PRINCIPAL		PL	1.00	4	4
186 ÎNGRIJITOARE			1.00	1	1

**LABORATORUL DE RADIOLOGIE ȘI IMAGISTICĂ MEDICALĂ - SATU MARE      (13)**

0	1	2	3	4	5
187 MEDIC SPECIALIST		S	1.00	1	1
188 ASISTENT MEDICAL PRINCIPAL		PL	1.00		
189 ASISTENT MEDICAL PRINCIPAL		PL	1.00	3	3
190 ASISTENT MEDICAL PRINCIPAL		PL	1.00		

**LABORATORUL DE RADIOLOGIE ȘI IMAGISTICĂ MEDICALĂ CU PUNCT DE LUCRU LA BIXAD      (14)**

0	1	2	3	4	5
191 ASISTENT MEDICAL PRINCIPAL		PL	1.00		
192 ASISTENT MEDICAL DEBUTANT		PL	1.00	2	2

**COMPARTIMENTUL DE EVALUARE ȘI STATISTICĂ MEDICALĂ      (15)**

0	1	2	3	4	5
193 ECONOMIST DEBUTANT		S	1.00	1	1
194 ASISTENT MEDICAL PRINCIPAL		S	1.00	1	1
195 REGISTRATOR MEDICAL PRINCIPAL		M	1.00	1	1
196 ASISTENT MEDICAL PRINCIPAL		PL	1.00	1	1
197 REGISTRATOR MEDICAL PRINCIPAL		M	1.00		
198 REGISTRATOR MEDICAL PRINCIPAL		M	1.00	2	2

**COMPARTIMENTUL DE EVALUARE ȘI STATISTICĂ MEDICALĂ      (16)**

0	1	2	3	4	5
199 INGINER DE SISTEM II		S	1.00	1	1
200 INGINER DE SISTEM II		S	1.00	1	1

**COMPARTIMENTUL DE MANAGEMENT AL CALITĂȚII SERVICIILOR DE SĂNĂȚATE (17)**

0	1	2	3	4	5
201 MEDIC SPECIALIST		S	1.00	1	1
202 CONSILIER II		S	1.00	1	1
203 REFERENT DE SPECIALITATE II		S	1.00	1	1

**BIROUL FINANCIAR - CONTABIL (18)**

0	1	2	3	4	5
204 ȘEF BIROU		S	1.00	1	1
205 ECONOMIST IA		S	1.00	1	1
206 ECONOMIST IA		S	1.00	1	1
207 ECONOMIST I		S	1.00	1	1

**BIROUL APROVIZIONARE ȘI ACHIZIȚII PUBLICE (19)**

0	1	2	3	4	5
208 ȘEF BIROU		S	1.00	1	1
209 ECONOMIST IA		S	1.00	1	1
210 ECONOMIST II		S	1.00	1	1
211 CONSILIER JURIDIC II		S	1.00	1	1

**COMPARTIMENTUL JURIDIC (20)**

0	1	2	3	4	5
212 CONSILIER JURIDIC IA		S	1.00	1	1

**BIROU RUNOS (21)**

0	1	2	3	4	5
213 ȘEF BIROU		S	1.00	1	1
214 ECONOMIST IA		S	1.00	1	1
215 REFERENT DE SPECIALITATE II		S	1.00	1	1

<b>BIROU ADMINISTRATIV (22)</b>		0	1	2	3	4	5
<b>TEHNIC - ADMINISTRATIV</b>							
216	INGINER IA		S	1.00		1	1
217	INGINER SPECIALIST IA		S	1.00		1	1
218	SECRETAR		M	1.00		1	1
219	ADMINISTRATOR I		M	1.00		1	1
220	MAGAZINER		M	1.00			
221	MAGAZINER		M	1.00		2	2
<b>COMP. SECURITATEA MUNCII, PSI, PROTECȚIE CIVILĂ ȘI SITUAȚII DE URGENȚĂ</b>							
222	INSPECTOR DE SPECIALITATE I		S	1.00		1	1
<b>SPĂLĂTORIE</b>							
223	SPĂLĂTOREASĂ - CU GESTIUNE			1.00			
224	SPĂLĂTOREASĂ			1.00			
225	SPĂLĂTOREASĂ			1.00		5	5
226	SPĂLĂTOREASĂ - CU GESTIUNE			1.00			
227	SPĂLĂTOREASĂ			1.00			
<b>PERSONAL DESERVIRE</b>							
228	PAZNIC		M	1.00			
229	PAZNIC		M	1.00			
230	PAZNIC		M	1.00			
231	PAZNIC		M	1.00			
232	PAZNIC		G	1.00		8	8
233	PAZNIC		G	1.00			
234	PAZNIC		G	1.00			
235	PAZNIC		G	1.00			
<b>BLOC ALIMENTAR ȘI DIETETICĂ</b>							
236	MUNCITOR CALIFICAT III		G	1.00			
237	MUNCITOR CALIFICAT IV		M	1.00			
238	MUNCITOR CALIFICAT IV		M	1.00			
239	MUNCITOR CALIFICAT III		M	1.00			
240	MUNCITOR CALIFICAT III		M	1.00		10	8

241 MUNCITOR CALIFICAT IV	M	1.00		
242 MUNCITOR CALIFICAT III	M	1.00		
243 MUNCITOR CALIFICAT IV	G	1.00		
244 ÎNGRIJITOARE		1.00	1	1
245 ÎNGRIJITOARE		1.00	1	1
MUNCITORI				
246 MUNCITOR CALIFICAT III	M	1.00	1	1
247 MUNCITOR CALIFICAT III	M	1.00	2	1
248 MUNCITOR CALIFICAT III	M	1.00	2	1
248 MUNCITOR CALIFICAT III	M	1.00		
250 MUNCITOR CALIFICAT III	M	1.00	2	2
251 MUNCITOR CALIFICAT IV	M	1.00	2	1
252 MUNCITOR CALIFICAT III	M	1.00	3	1
253 MUNCITOR CALIFICAT IV	M	1.00	1	1
254 MUNCITOR CALIFICAT IV	M	1.00	1	1
255 MUNCITOR CALIFICAT IV	G	1.00		
256 MUNCITOR CALIFICAT IV	G	1.00	3	3
257 MUNCITOR CALIFICAT III	G	1.00		
258 MUNCITOR CALIFICAT III	G	1.00	1	1
259 MUNCITOR NECALIFICAT I	G	1.00		
260 MUNCITOR NECALIFICAT I	G	1.00	6	6
TRANSPORT				
261 ȘOFER II	M	1.00		
262 ȘOFER AUTOSANITARĂ II	M	1.00	6	6
263 ȘOFER AUTOSANITARĂ III	M/G	1.00		
		<b>262.50</b>		

**TOTAL POSTURI: 263** - din care: - funcții de conducere: 12  
- funcții de execuție: 251

**PREȘEDINTE,**  
Pataki Csaba

**SECRETAR GENERAL AL JUDEȚULUI,**  
Crasnai Mihaela Elena Ana