



ROMÂNIA
JUDEȚUL SATU MARE
CONSILIUL JUDEȚEAN SATU MARE



HOTĂRÂREA NR. 91/2025
privind modificarea Organigramei și a Statului de funcții
ale Spitalului Județean de Urgență Satu Mare

Consiliul Județean Satu Mare, întrunit în ședință ordinară,
având în vedere Referatul de aprobare nr.15.069/18.07.2025 al președintelui Consiliului Județean Satu Mare, anexat Proiectului de hotărâre nr.93/18.07.2025, Raportul de specialitate al Serviciului managementul resurselor umane nr.15.070/18.07.2025, Avizul Comisiei pentru activități economico-financiare nr.85/24.07.2025, Avizul Comisiei de muncă și protecție socială, sănătate și familie, protecția copilului nr.89/24.07.2025, Avizul Comisiei juridice, de disciplină, administrație publică, relații cu cetățenii, probleme ale minorităților nr.99/24.07.2025,

în urma Notei de fundamentare a Spitalului Județean de Urgență Satu Mare cu nr15079/14.07.2025, înregistrată la Consiliul Județean Satu Mare cu nr. 14785/15.07.2025, cu privire la modificarea Organigramei și a Statului de Funcții ale Spitalului Județean de Urgență Satu Mare,

raportat la Hotărârea Consiliului Județean Satu Mare nr. 48/30.04.2025 privind modificarea Organigramei și a Statului de funcții ale Spitalului Județean de Urgență Satu Mare,

ținând cont de:

- titlul VII - Spitalele din Legea nr. 95/2006 privind reforma în domeniul sănătății, republicată, cu modificările și completările ulterioare;
- Ordinul ministrului sănătății nr. 1224/2010 privind aprobarea normativelor de personal pentru asistența medicală spitalicească, precum și pentru modificarea și completarea Ordinului ministrului sănătății publice nr. 1778/2006 privind aprobarea normativelor de personal, cu modificările și completările ulterioare;
- Ordinul ministrului sănătății nr. 1470/2011 pentru aprobarea criteriilor privind angajarea și promovarea în funcții, grade și trepte profesionale a personalului contractual din unitățile sanitare publice din sectorul sanitar, cu modificările și completările ulterioare;
- Hotărârea Guvernului nr. 1336/2022 pentru aprobarea Regulamentului-cadru privind organizarea și dezvoltarea carierei personalului contractual din sectorul bugetar plătit din fonduri publice, cu modificările și completările ulterioare;
- Anexa nr. II - Familia ocupațională de funcții bugetare "Sănătate și Asistență socială" la Legea cadru nr. 153/2017 privind salarizarea personalului plătit din fonduri publice, cu modificările și completările ulterioare;
- prevederile art. 15 lit. b) și c) din Anexa Hotărârii Guvernului nr. 56/2009 pentru aprobarea Normelor metodologice de aplicare a Ordonanței de urgență a Guvernului nr. 162/2008 privind transferul ansamblului de atribuții și competențe exercitate de Ministerul Sănătății către autoritățile administrației publice locale;
- Dispoziția Președintelui Consiliului Județean Satu Mare nr. 70/01.04.2025 privind modificarea structurii organizatorice a Spitalului Județean de Urgență Satu Mare;

în temeiul prevederilor art. 173 alin. (2) lit. c) și ale art. 196 alin. (1) lit. a), coroborate cu cele ale art. 182 alin. (1) din Ordonanța de urgență a Guvernului nr. 57/2019 privind Codul administrativ, cu modificările și completările ulterioare,

H O T Ă R Ă Ș T E:

Art.1. Se aprobă modificarea Organigramei Spitalului Județean de Urgență Satu Mare, conform Anexei nr. 1, care face parte integrantă din prezenta hotărâre.

Art.2. Se aprobă modificarea Statul de funcții al Spitalului Județean de Urgență Satu Mare, conform Anexei nr. 2a, 2b și 2c care fac parte integrantă din prezenta hotărâre.

Art.3. La data intrării în vigoare a prezentei, Hotărârea Consiliului Județean Satu Mare nr. 48/30.04.2025 privind modificarea Organigramei și a Statului de funcții ale Spitalului Județean de Urgență Satu Mare, se abrogă.

Art.4. Cu ducerea la îndeplinire a prezentei se încredințează Spitalul Județean de Urgență Satu Mare.

Art.5. Prezenta se comunică cu Spitalul Județean de Urgență Satu Mare precum și cu Serviciul managementul resurselor umane din cadrul aparatului de specialitate al Consiliului Județean Satu Mare.

Satu Mare, la 24.07.2025

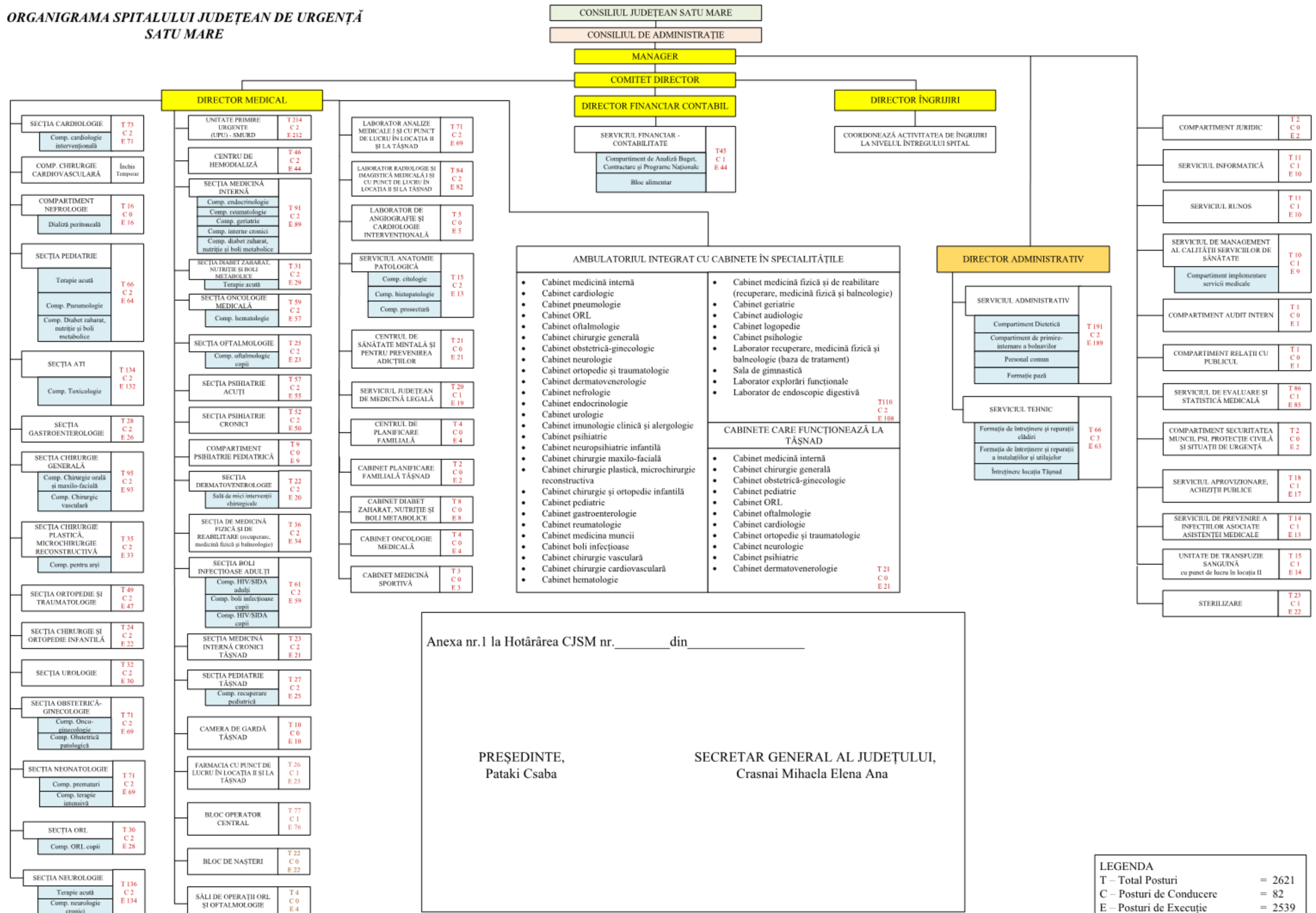
PREȘEDINTE,
Pataki Csaba

CONTRASEMNEAZĂ:
SECRETAR GENERAL AL JUDEȚULUI,
Crasnai Mihaela Elena Ana

Prezenta hotărâre a fost adoptată cu respectarea prevederilor legale privind majoritatea de voturi.

<i>Nr. total al aleșilor locali în funcție</i>	<i>33</i>	<i>Voturi pentru</i>	<i>30</i>
<i>Nr. total al aleșilor locali prezenți</i>	<i>30</i>	<i>Voturi împotriva</i>	<i>0</i>
<i>Nr. total al aleșilor locali absenți</i>	<i>3</i>	<i>Abțineri</i>	<i>0</i>
<i>Nr. total al aleșilor locali care nu participă la dezbateri și la vot</i>			<i>0</i>

**ORGANIGRAMA SPITALULUI JUDEȚEAN DE URGENȚĂ
SATU MARE**



Anexa nr.1 la Hotărârea CJSM nr. _____ din _____

PREȘEDINTE,
Pataki Csaba

SECRETAR GENERAL AL JUDEȚULUI,
Crasnai Mihaela Elena Ana

LEGENDA

T – Total Posturi	= 2621
C – Posturi de Conducere	= 82
E – Posturi de Execuție	= 2539

STAT DE FUNCȚII
ASIGURĂRI SOCIALE DE SĂNĂTATE

Nr. Crt.	Funcția, profesia	Specialitatea	Nivel studi	Cuamtu post	Nr. max. posturi	Nr. min. posturi
COMITETUL DIRECTOR						
1	Manager grad II		S	1	4	4
2	Director medical grad II		S	1		
3	Director financiar-contabil grad II interimar		S	1		
4	Director îngrijiri grad II		S	1		
ALȚI DIRECTORI						
5	Director administrativ	economist	S	1	1	1
COMPARTIMENT JURIDIC						
6	Consilier juridic IA		S	1	2	2
7	Consilier juridic IA		S	1		
COMPARTIMENT AUDIT INTERN						
8	Auditor grad II		S	1		
COMPARTIMENT SECURITATEA MUNCII, PSI, PROTECȚIA CIVILĂ ȘI SITUAȚII DE URGENȚĂ						
9	Inginer IA		S	1	2	2
10	Sef formație pompieri		M	1		
SERVICIUL DE MANAGEMENT AL CALITĂȚII SERVICIILOR DE SĂNĂTATE din care:						
11	Sef serviciu grad II	Asistent medical	S	1	8	8
12	Referent de specialitate I		S	1		
13	Consilier I	Jurist	S	1		
14	Consilier I		S	1		
15	Referent de specialitate III		S	1		
16	Consilier debutant	economist /jurist	S	1		
17	Consilier III		S	1		
18	Medic		S	1		
Compartiment implementare servicii medicale						
19	Referent de specialitate II		S	1	1	1
20	Referent de specialitate II		S	1	1	1
COMPARTIMENT RELAȚII CU PUBLICUL						
21	Referent de specialitate I		S	1	1	1
SERVICIUL R.U.N.O.S.						
22	Sef serv. grad II	Economist specialist IA	S	1	11	11
23	Economist spec. IA		S	1		
24	Economist spec. IA		S	1		
25	Economist spec. IA		S	1		
26	Economist spec. IA		S	1		
27	Economist spec. IA		S	1		
28	Economist spec. IA		S	1		
29	Economist spec. IA		S	1		
30	Referent de specialitate I		S	1		
31	Economist I		S	1		
32	Consilier juridic IA		S	1		
SERVICIUL FINANCIAR - CONTABILITATE din care:						
33	Sef serv. grad II	Economist spec. IA	S	1	14	14
34	Economist I		S	1		
35	Economist spec. IA		S	1		
36	Economist spec. IA		S	1		
37	Economist spec. IA		S	1		
38	Contabil IA		M	1		
39	Economist spec. IA		S	1		
40	Economist spec. IA		S	1		
41	Contabil IA		M	1		

42	Economist I		S	1		
Compartiment de Analiză buget, Contractare și Programe Naționale						
43	Economist specialist IA		S	1		
Bloc Alimentar						
44	Inginer IA		S	1		
45	Muncitor calificat I	bucătar șef	M	1	33	33
46	Muncitor calificat I	bucătar	M	1		
47	Muncitor calificat I	bucătar	G	1		
48	Muncitor calificat III	bucătar	M	1		
49	Muncitor calificat I	bucătar	G	1		
50	Muncitor calificat I	bucătar	G	1		
51	Muncitor calificat I	bucătar	G	1		
52	Muncitor calificat III	bucătar	G	1		
53	Muncitor calificat I	bucătar	G	1		
54	Muncitor calificat IV	bucătar	M	1		
55	Muncitor calificat III	bucătar	G	1		
56	Muncitor calificat II	bucătar	M	1		
57	Muncitor calificat III	bucătar	M	1		
58	Muncitor calificat III	bucătar	M	1		
59	Muncitor calificat IV	bucătar	G	1		
60	Muncitor calificat I	bucătar	G	1		
61	Muncitor calificat I	bucătar	G	1		
62	Muncitor calificat IV	bucătar	G	1		
63	Muncitor calificat I	bucătar	G	1		
64	Muncitor calificat IV	bucătar	M	1		
65	Muncitor calificat IV	bucătar	M	1		
66	Muncitor calificat IV	bucătar	G	1		
67	Muncitor calificat IV	bucătar	M	1		
68	Muncitor necalificat I		G	1		
69	Muncitor necalificat I		G	1		
70	Muncitor necalificat I		G	1		
71	Muncitor necalificat I		G	1		
72	Muncitor necalificat I		G	1		
73	Muncitor necalificat I		G	1		
74	Muncitor necalificat I		G	1		
75	Muncitor necalificat I		G	1		
76	Muncitor necalificat I		G	1		
77	Muncitor necalificat I		G	1		
SERVICIUL DE EVALUARE ȘI STATISTICĂ MEDICALĂ						
78	Șef serv.grad II	Economist spec IA	S	1	12	12
79	Medic		S	1		
80	Analist IA		S	1		
81	Informatician I		SSD	1		
82	Economist debutant		S	1		
83	Referent de specialitate I		S	1		
84	Statistician medical principal		M	1		
85	Statistician medical principal		M	1		
86	Statistician medical principal		M	1		
87	Economist II		S	1		
88	Economist II		S	1		
89	Economist II - coordonator registratori		S	1		
90	Registrator medical		M	1	74	74
91	Registrator medical		M	1		
92	Registrator medical		M	1		
93	Registrator medical principal		M	1		
94	Registrator medical principal		M	1		
95	Registrator medical		M	1		
96	Registrator medical principal		M	1		
97	Registrator medical principal		M	1		
98	Registrator medical principal		M	1		
99	Registrator medical		M	1		
100	Registrator medical principal		M	1		
101	Registrator medical		M	1		
102	Registrator medical		M	1		
103	Registrator medical principal		M	1		
104	Registrator medical principal		M	1		
105	Registrator medical principal		M	1		
106	Registrator medical principal		M	1		
107	Registrator medical principal		M	1		
108	Registrator medical principal		M	1		

109	Registrator medical principal		M	1		
110	Registrator medical		M	1		
111	Registrator medical		M	1		
112	Registrator medical		M	1		
113	Registrator medical		M	1		
114	Registrator medical		M	1		
115	Registrator medical		M	1		
116	Registrator medical principal		M	1		
117	Registrator medical principal		M	1		
118	Registrator medical		M	1		
119	Registrator medical principal		M	1		
120	Registrator medical principal		M	1		
121	Registrator medical		M	1		
122	Registrator medical		M	1		
123	Registrator medical		M	1		
124	Registrator medical		M	1		
125	Registrator medical principal		M	1		
126	Registrator medical principal		M	1		
127	Registrator medical principal		M	1		
128	Registrator medical		M	1		
129	Registrator medical principal		M	1		
130	Registrator medical principal		M	1		
131	Registrator medical		M	1		
132	Registrator medical principal		M	1		
133	Registrator medical principal		M	1		
134	Registrator medical principal		M	1		
135	Registrator medical		M	1		
136	Registrator medical principal		M	1		
137	Registrator medical principal		M	1		
138	Registrator medical		M	1		
139	Registrator medical		M	1		
140	Registrator medical		M	1		
141	Registrator medical principal		M	1		
142	Registrator medical principal		M	1		
143	Registrator medical		M	1		
144	Registrator medical		M	1		
145	Registrator medical principal		M	1		
146	Registrator medical		M	1		
147	Registrator medical principal		M	1		
148	Registrator medical principal		M	1		
149	Registrator medical principal		M	1		
150	Registrator medical principal		M	1		
151	Registrator medical principal		M	1		
152	Registrator medical principal		M	1		
153	Registrator medical		M	1		
154	Registrator medical principal		M	1		
155	Registrator medical principal		M	1		
156	Registrator medical principal		M	1		
157	Registrator medical		M	1		
158	Registrator medical		M	1		
159	Registrator medical		M	1		
160	Registrator medical		M	1		
161	Registrator medical		M	1		
162	Registrator medical		M	1		
163	Registrator medical		M	1		
SERVICIUL INFORMATICA						
164	Sef serv.grad II	Analist IA	S	1	11	11
165	Inginer de sistem IA		S	1		
166	Referent de specialitate III		S	1		
167	Operator III		M	1		
168	Referent de specialitate III		S	1		
169	Referent de specialitate III		S	1		
170	Muncitor calificat II	Telefonistă	M	1		
171	Muncitor calificat II	Telefonistă	M	1		
172	Muncitor calificat II	Telefonistă	M	1		
173	Muncitor calificat II	Telefonistă	M	1		
174	Muncitor calificat II	Telefonistă	M	1		
SERVICIUL APROVIZIONARE, ACHIZITI PUBLICE						
175	Sef serv.grad II	consilier juridic	S	1	17	17
176	Economist spec. IA		S	1		

177	Economist spec. IA	S	1		
178	Economist spec. IA	S	1		
179	Economist spec. IA	S	1		
180	Consilier juridic IA	S	1		
181	Economist spec. IA	S	1		
182	Economist I	S	1		
183	Economist spec. IA	S	1		
184	Referent de specialitate II	S	1		
185	Economist spec. IA	S	1		
186	Referent IA	M	1		
187	Economist spec. IA	S	1		
188	Economist debutant	S	1		
189	Magaziner	M	1		
190	Magaziner	M	1		
191	Magaziner	M	1		
192	Magaziner	M	1		

SERVICIUL ADMINISTRATIV din care:

193	Sef serviciu	subinginer	S	1	11	11
194	Economist spec. IA		S	1		
195	Economist spec. IA		S	1		
196	Economist spec. IA		S	1		
197	Arhivar		M	1		
198	Secretar - manager		M	1		
199	Economist spec. IA		S	1		
200	Referent IA		M	1		
201	Curier		M	1		
202	Preot II		S	1		
203	Șofer I		M	1	12	12
204	Șofer I		M	1		
205	Șofer I		M	1		
206	Șofer I		M	1		
207	Șofer I		M	1		
208	Șofer I		M	1		
209	Șofer I		M	1		
210	Șofer I		M	1		
211	Șofer I		M	1		
212	Șofer I		M	1		
213	Șofer I		M	1		
214	Șofer I		M	1		
215	Muncitor calificat I	Lenjereasă	M	1	20	20
216	Muncitor calificat I	Lenjereasă	G	1		
217	Muncitor calificat I	Lenjereasă	M	1		
218	Muncitor calificat I	Lenjereasă	M	1		
219	Muncitor calificat IV	Lenjereasă	M	1		
220	Muncitor calificat I	Frizer	G	1		
221	Muncitor calificat II	Frizer	M	1		
222	Muncitor necalificat I		G	1		
223	Muncitor necalificat I		G	1		
224	Muncitor necalificat I		G	1		
225	Muncitor necalificat I		G	1		
226	Muncitor necalificat I		G	1		
227	Muncitor necalificat I		G	1		
228	Muncitor necalificat I		G	1		
229	Muncitor necalificat I		G	1		
230	Muncitor necalificat I		G	1		
231	Muncitor necalificat I		G	1		
232	Muncitor necalificat I		G	1		
233	Muncitor necalificat I		G	1		
234	Muncitor necalificat I		G	1		

Compartiment Dietetică

235	Nutritionist și dietetician		S	1	4	4
236	Asistent medical principal	Medicină generală	PL	1		
237	Asistent medical	Nutritie și dietetică	PL	1		
238	Asistent medical principal	Obstetrică-ginecologie	PL	1		

Compartiment de primire-internare a bolnavilor

239	Asistent medical (atribuții deparaz	Medicină generală	PL/S	1		
240	Asistent medical (atribuții deparaz	Medicină generală	PL/S	1		
241	Infirmieră (garderobieră)		G	1		
242	Infirmieră (garderobieră)		G	1		
243	Infirmieră (garderobieră)		G	1		

244	Infirmieră (<i>garderobieră</i>)	G	1
245	Infirmieră (<i>garderobieră</i>)	G	1
246	Infirmieră (<i>garderobieră</i>)	G	1
247	Infirmieră (<i>garderobieră</i>)	G	1
248	Infirmieră (<i>garderobieră</i>)	G	1
249	Infirmieră (<i>garderobieră</i>)	G	1
250	Infirmieră (<i>garderobieră</i>)	G/M	1
251	Infirmieră (<i>garderobieră</i>)	G/M	1

Personal Comun

suprafata = 10695.61

252	Asistent social	S	1	4	4
253	Brancardier		1	86	86
254	Brancardier		1		
255	Brancardier		1		
256	Brancardier		1		
257	Brancardier		1		
258	Brancardier		1		
259	Brancardier		1		
260	Brancardier		1		
261	Brancardier		1		
262	Brancardier		1		
263	Brancardier		1		
264	Brancardier		1		
265	Brancardier		1		
266	Brancardier		1		
267	Brancardier		1		
268	Brancardier		1		
269	Brancardier		1		
270	Brancardier		1		
271	Brancardier		1		
272	Brancardier		1		
273	Brancardier		1		
274	Brancardier		1		
275	Brancardier		1		
276	Brancardier		1		
277	Brancardier		1		
278	Brancardier		1		
279	Brancardier		1		
280	Brancardier		1		
281	Brancardier		1		
282	Brancardier		1		
283	Brancardier		1		
284	Brancardier		1		
285	Brancardier		1		
286	Brancardier		1		
287	Brancardier		1		
288	Brancardier		1		
289	Brancardier		1		
290	Brancardier		1		
291	Brancardier		1		
292	Îngrijitoare curătenie		1		
293	Îngrijitoare curătenie		1		
294	Îngrijitoare curătenie		1		
295	Îngrijitoare curătenie		1		
296	Îngrijitoare curătenie		1		
297	Îngrijitoare curătenie		1		
298	Îngrijitoare curătenie		1		
299	Îngrijitoare curătenie		1		
300	Îngrijitoare curătenie		1		
301	Îngrijitoare curătenie		1		
302	Îngrijitoare curătenie		1		
303	Îngrijitoare curătenie		1		
304	Îngrijitoare curătenie		1		
305	Îngrijitoare curătenie		1		
306	Îngrijitoare curătenie		1		
307	Îngrijitoare curătenie		1		
308	Îngrijitoare curătenie		1		
309	Îngrijitoare curătenie		1		
310	Îngrijitoare curătenie		1		
311	Îngrijitoare curătenie		1		
312	Îngrijitoare curătenie		1		

313	Îngrijitoare curăţenie		1		
314	Îngrijitoare curăţenie		1		
315	Îngrijitoare curăţenie		1		
316	Îngrijitoare curăţenie		1		
317	Îngrijitoare curăţenie		1		
318	Îngrijitoare curăţenie		1		
319	Îngrijitoare curăţenie	<i>ambulator</i>	1		
320	Îngrijitoare curăţenie	<i>ambulator</i>	1		
321	Îngrijitoare curăţenie	<i>ambulator</i>	1		
322	Îngrijitoare curăţenie	<i>ambulator</i>	1		
323	Îngrijitoare curăţenie	<i>ambulator</i>	1		
324	Îngrijitoare curăţenie	<i>ambulator</i>	1		
325	Îngrijitoare curăţenie	<i>ambulator</i>	1		
326	Îngrijitoare curăţenie	<i>ambulator</i>	1		
327	Îngrijitoare curăţenie	<i>ambulator</i>	1		
328	Îngrijitoare curăţenie	<i>ambulator</i>	1		
Locația TÂȘNAD					
suprafața = 559.12					
329	Îngrijitoare curăţenie		1	3	3
330	Îngrijitoare curăţenie		1		
331	Infirmeră (<i>garderobieră</i>)	G/M	1		
Formație Pază					
332	Şef formație	M	1	52	52
333	Portar	G	1		
334	Portar	G	1		
335	Portar	G	1		
336	Portar	G	1		
337	Portar	G	1		
338	Portar	G	1		
339	Portar	G	1		
340	Portar	G	1		
341	Portar	G	1		
342	Portar	G	1		
343	Portar	G	1		
344	Portar	G	1		
345	Portar	G	1		
346	Portar	G	1		
347	Portar	G	1		
348	Portar	G	1		
349	Portar	G	1		
350	Portar	G	1		
351	Portar	G	1		
352	Portar	G	1		
353	Portar	G	1		
354	Portar	G	1		
355	Portar	G	1		
356	Portar	G	1		
357	Portar	G	1		
358	Portar	G	1		
359	Portar	G	1		
360	Portar	G	1		
361	Portar	G	1		
362	Portar	G	1		
363	Portar	G	1		
364	Portar	G	1		
365	Portar	G	1		
366	Portar	G	1		
367	Portar	G	1		
368	Portar	G	1		
369	Portar	G	1		
370	Portar	G	1		
371	Portar	G	1		
372	Portar	G	1		
373	Portar	G	1		
374	Portar	G	1		
375	Portar	G	1		
376	Portar	G	1		
377	Paznic	G	1		
378	Paznic	G	1		
379	Paznic	G	1		
380	Paznic	G	1		

381	Paznic		G	1		
382	Paznic		G	1		
383	Paznic		G	1		

SERVICIUL TEHNIC din care:

384	Şef serv.grad II	Inginer IA	S	1	6	6
385	Inginer IA		S	1		
386	Inginer II		S	1		
387	Tehnician utilaje medicale		M	1		
388	Inginer I		S	1		
389	Inginer II		S	1		

Formație de întreținere și reparații a instalațiilor și utilajelor

390	Şef formație grad II	Muncitor calificat I -Electrician	M	1	15	15
391	Muncitor calificat I	Lăcătuş	G	1		
392	Muncitor calificat I	Zugrav	G	1		
393	Muncitor calificat IV	Zugrav	G	1		
394	Muncitor calificat III	Zidar	G	1		
395	Muncitor calificat I	Zugrav	G	1		
396	Muncitor calificat I	Instalator sanitar	G	1		
397	Muncitor calificat IV	Instalator sanitar	G	1		
398	Muncitor calificat I	Electrician	M	1		
399	Muncitor calificat II	Electrician	G	1		
400	Muncitor calificat II	Fochist	M	1		
401	Muncitor calificat I	Fochist	G	1		
402	Muncitor calificat II	Fochist	G	1		
403	Muncitor calificat IV	Fochist	M	1		
404	Muncitor calificat I	Fochist	G	1		

Formație de întreținere și reparații clădiri

405	Şef formație grad II	Muncitor calificat I - zugrav	M	1	37	37
406	Muncitor calificat III	Zugrav	M	1		
407	Muncitor calificat I	Tamplar	G	1		
408	Muncitor calificat I	Tamplar	G	1		
409	Muncitor calificat I	Electrician/electromecanic	M	1		
410	Muncitor calificat I	Electrician	M	1		
411	Muncitor calificat I	Electrician	M	1		
412	Muncitor calificat I	Electrician	M	1		
413	Muncitor calificat III	Electrician	M	1		
414	Muncitor calificat I	Electrician	M	1		
415	Muncitor calificat I	Lăcătuş	M	1		
416	Muncitor calificat I	Lăcătuş	M	1		
417	Muncitor calificat III	Lăcătuş	M	1		
418	Muncitor calificat IV	Lăcătuş	G	1		
419	Muncitor calificat III	Electrician	M	1		
420	Muncitor calificat II	Zidar	G	1		
421	Muncitor calificat I	Zidar	G	1		
422	Muncitor calificat II	Instalator sanitar	G	1		
423	Muncitor calificat II	Instalator sanitar	M	1		
424	Muncitor calificat IV	Instalator sanitar	G	1		
425	Muncitor calificat IV	Instalator sanitar	M	1		
426	Muncitor calificat I	Instalator sanitar	G	1		
427	Muncitor calificat IV	Instalator sanitar	M	1		
428	Muncitor calificat I	Fochist	M	1		
429	Muncitor calificat II	Fochist	M	1		
430	Muncitor calificat I	Fochist	M	1		
431	Muncitor calificat III	Sudor	M	1		
432	Muncitor calificat I	Fochist	M	1		
433	Muncitor calificat I	Fochist	M	1		
434	Muncitor calificat I	Fochist	M	1		
435	Muncitor calificat I	Liftier	M	1		
436	Muncitor calificat I	Liftier	M	1		
437	Muncitor calificat I	Liftier	G	1		
438	Muncitor calificat IV	Liftier	M	1		
439	Muncitor calificat II	Liftier	G	1		
440	Muncitor calificat IV	Liftier	G	1		
441	Muncitor calificat IV	Liftier	M	1		

Întreținere - Locația Tășnad

442	Inginer I		S	1	8	8
443	Muncitor calificat II	Mecanic	M	1		
444	Muncitor calificat IV	Instalator	M	1		
445	Muncitor calificat I	Fochist	M	1		

446	Muncitor calificat IV	Electrician	M	1		
447	Muncitor calificat II	Tamplar	G	1		
448	Muncitor calificat IV	Lăcătuș	G	1		
449	Șofer I		M	1		

SERVICIUL DE PREVENIRE A INFECȚIILOR ASOCIATE ASISTENȚEI MEDICALE

450	Medic primar - Medic șef serviciu	Epidemiologie	S	1	6	6
451	Medic primar	Epidemiologie	S	1		
452	Medic rezident anul IV	Epidemiologie	S	1		
453	Medic primar	Epidemiologie	S	1		
454	Medic specialist	Boli infectioase	S	1		
455	Medic specialist	Boli infectioase	S	1		
456	Asistent medical	Medicină generală	S	1	6	6
457	Asistent medical principal	Igiena	PL	1		
458	Asistent medical principal	Igiena și sanat. pub.	PL	1		
459	Asistent medical principal	Medicină generală	PL	1		
460	Asistent medical principal(deseuri	Medicină generală	PL	1		
461	Asistent medical principal	Medicină generală	S	1		
462	Infirmieră	Dezinfectant	G	1	1	1
463	Agent DDD	Dezinfectant	G	1	1	1

SECȚIA CARDIOLOGIE = 60 PATURI din care:

Compartiment cardiologie interventională = 6 paturi

suprafața = 869.64 mp

Nr. crt.	Funcția, profesia	Specialitatea	Nivel studi	Cuartaș post	Nr. max. posturi	Nr. min. posturi
464	Medic șef secție grad II	Cardiologie	S	1	13	6
465	Medic specialist	Cardiologie	S	1		
466	Medic specialist	Cardiologie	S	1		
467	Medic primar	Cardiologie	S	1		
468	Medic primar	Cardiologie	S	1		
469	Medic primar	Cardiologie	S	1		
470	Medic primar	Cardiologie	S	1		
471	Medic primar	Cardiologie	S	1		
472	Medic primar	Cardiologie	S	1		
473	Medic specialist	Cardiologie	S	1		
474	Medic primar	Cardiologie	S	1		
475	Medic specialist	Cardiologie	S	1		
476	Medic primar	Cardiologie	S	1		
477	Asistent medical principal - Asistent șef	Medicină generală	S	1	45	26
478	Asistent medical principal	Medicină generală	S	1		
479	Asistent medical principal	Medicină generală	S	1		
480	Asistent medical principal	Medicină generală	S	1		
481	Asistent medical principal	Medicină generală	S	1		
482	Asistent medical principal	Medicină generală	S	1		
483	Asistent medical principal	Medicină generală	S	1		
484	Asistent medical principal	Medicină generală	S	1		
485	Asistent medical principal	Medicină generală	S	1		
486	Asistent medical	Medicină generală	PL	1		
487	Asistent medical	Medicină generală	PL	1		
488	Asistent medical	Medicină generală	PL	1		
489	Asistent medical	Medicină generală/pediatrie	PL	1		
490	Asistent medical principal	Medicină generală	PL	1		
491	Asistent medical	Medicină generală	PL	1		
492	Asistent medical principal	Medicină generală	PL	1		
493	Asistent medical principal	Medicină generală	PL	1		
494	Asistent medical principal	BFT și Masaj	PL	1		
495	Asistent medical	Medicină generală	PL	1		
496	Asistent medical principal	Medicină generală	PL	1		
497	Asistent medical principal	Medicină generală	PL	1		
498	Asistent medical	Medicină generală	PL	1		
499	Asistent medical	Medicină generală	PL	1		
500	Asistent medical	Medicină generală	PL/S	1		
501	Asistent medical	Medicină generală	PL/S	1		
502	Asistent medical debutant	Medicină generală	PL/S	1		
503	Asistent medical	Medicină generală	PL/S	1		
504	Asistent medical	Medicină generală	PL/S	1		
505	Asistent medical	Medicină generală	PL/S	1		
506	Asistent medical	Medicină generală	PL/S	1		
507	Asistent medical	Medicină generală	PL/S	1		
508	Asistent medical principal	Medicină generală	PL	1		

509	Asistent medical principal	Medicină generală	PL	1		
510	Asistent medical	Medicină generală	PL/S	1		
511	Asistent medical	Medicină generală	PL	1		
512	Asistent medical	Medicină generală	PL/S	1		
513	Asistent medical principal	Medicină generală	S	1		
514	Asistent medical	Medicină generală	PL/S	1		
515	Asistent medical principal	Medicină generală	PL	1		
516	Asistent medical debutant	Medicină generală	PL/S	1		
517	Înfirmieră		G	1	26	14
518	Înfirmieră		G	1		
519	Înfirmieră		G	1		
520	Înfirmieră		G	1		
521	Înfirmieră		G	1		
522	Înfirmieră		G	1		
523	Înfirmieră		G	1		
524	Înfirmieră		G	1		
525	Înfirmieră		G	1		
526	Înfirmieră		G	1		
527	Înfirmieră		G	1		
528	Înfirmieră		G	1		
529	Înfirmieră		G	1		
530	Înfirmieră		G	1		
531	Înfirmieră		G	1		
532	Înfirmieră		G	1		
533	Îngrijitoare curăţenie			1	5	5
534	Îngrijitoare curăţenie			1		
535	Îngrijitoare curăţenie			1		
536	Îngrijitoare curăţenie			1		

COMPARTIMENT NEFROLOGIE = 16 PATURI din care:

Dializa peritoneală = 2 paturi

suprafata = 413.36 mp

Nr. crt.	Funcţia, profesia	Specialitatea	Nivel studi	Cuamtu post	Nr max. posturi	Nr min. posturi
537	Medic primar	Nefrologie	S	1	3	1
538	Medic rezident anul V	Nefrologie	S	1		
539	Asistent medical debutant	Medicină generală	PL/S	1	9	6
540	Asistent medical principal	Medicină generală	PL	1		
541	Asistent medical debutant	Medicină generală	PL/S	1		
542	Asistent medical	Medicină generală	PL	1		
543	Asistent medical principal	Medicină generală	S	1		
544	Asistent medical	Medicină generală	S	1		
545	Asistent medical	Medicină generală	PL	1		
546	Asistent medical	Medicină generală	PL/S	1		
547	Asistent medical	Medicină generală	PL/S	1		
548	Înfirmieră		G	1	3	3
549	Înfirmieră		G	1		
550	Înfirmieră		M/G	1		
551	Îngrijitoare curăţenie			1	3	2
552	Îngrijitoare curăţenie			1		

SECTIA PEDIATRIE = 55 PATURI din care:

Terapie acută = 5 paturi; Compartiment Pneumologie = 5 paturi; Compartiment diabet zaharat, nutriţie şi boli metabolice = 5 paturi

suprafata = 965.67mp

Nr. crt.	Funcţia, profesia	Specialitatea	Nivel studi	Cuamtu post	Nr max. posturi	Nr min. posturi
553	Medic şef secţie grad II	Pediatrie	S	1	13	5
554	Medic primar	Pediatrie	S	1		
555	Medic specialist	Pediatrie	S	1		
556	Medic specialist	Pediatrie	S	1		
557	Medic rezident anul V	Pediatrie	S	1		
558	Medic primar	Pediatrie	S	1		
559	Medic primar	Pediatrie	S	1		
560	Medic primar	Pediatrie	S	1		
561	Medic specialist	Pediatrie	S	1		
562	Medic specialist	Pediatrie	S	1		
563	Medic specialist	Pediatrie	S	1		
564	Medic rezident anul V	Pediatrie	S	1		
565	Medic specialist	Pediatrie	S	1		
566	Asistent social debutant		S	1	1	1
567	Asistent medical principal - Asistent şef	Pediatrie	PL	1	40	25

568	Asistent medical principal	Medicină generală	S	1		
569	Asistent medical principal	Medicină generală	S	1		
570	Asistent medical principal	Medicină generală	S	1		
571	Asistent medical principal	Medicină generală	S	1		
572	Asistent medical principal	Medicină generală	S	1		
573	Asistent medical debutant	Medicină generală	PL	1		
574	Asistent medical	Medicină generală	PL	1		
575	Asistent medical principal	Medicină generală	S	1		
576	Asistent medical	Medicină generală	S	1		
577	Asistent medical	Medicină generală	S	1		
578	Asistent medical principal	Pediatrie	PL	1		
579	Asistent medical debutant	Medicină generală	PL	1		
580	Asistent medical debutant	Medicină generală	PL/S	1		
581	Asistent medical principal	Medicină generală	S	1		
582	Asistent medical principal	Pediatrie	PL	1		
583	Asistent medical principal	Pediatrie	PL	1		
584	Asistent medical principal	Pediatrie	PL	1		
585	Asistent medical principal	Pediatrie	PL	1		
586	Asistent medical principal	Pediatrie	PL	1		
587	Asistent medical principal	Medicină generală	PL	1		
588	Asistent medical principal	Medicină generală	PL	1		
589	Asistent medical	Medicină generală	PL	1		
590	Asistent medical principal	Medicină generală	PL	1		
591	Asistent medical debutant	Medicină generală	PL	1		
592	Asistent medical debutant	Medicină generală	PL/S	1		
593	Asistent medical debutant	Medicină generală	PL/S	1		
594	Asistent medical debutant	Medicină generală	PL/S	1		
595	Asistent medical debutant	Medicină generală	PL/S	1		
596	Asistent medical	Medicină generală	PL/S	1		
597	Infirmieră		G	1	23	16
598	Infirmieră		G	1		
599	Infirmieră		G	1		
600	Infirmieră		G	1		
601	Infirmieră		G	1		
602	Infirmieră		G	1		
603	Infirmieră		G	1		
604	Infirmieră		G	1		
605	Infirmieră		G	1		
606	Infirmieră		G	1		
607	Infirmieră		G	1		
608	Infirmieră		G	1		
609	Infirmieră		G/M	1		
610	Infirmieră		G/M	1		
611	Infirmieră		G/M	1		
612	Infirmieră		G/M	1		
613	Îngrijitoare curăţenie			1	6	5
614	Îngrijitoare curăţenie			1		
615	Îngrijitoare curăţenie			1		
616	Îngrijitoare curăţenie			1		
617	Îngrijitoare curăţenie			1		
618	Îngrijitoare curăţenie			1		

SECȚIA A.T.I. = 35 PATURI din care:

Compartiment toxicologie = 3 paturi;

suprafața =916,12mp

Nr. crt.	Funcția, profesia	Specialitatea	Nivel studii	Cuanti post	Nr max. posturi	Nr min. posturi
619	Medic șef secție grad II	ATI	S	1	22	17
620	Medic primar	ATI	S	1		
621	Medic specialist	ATI	S	1		
622	Medic primar	ATI	S	1		
623	Medic specialist	ATI	S	1		
624	Medic primar	ATI	S	1		
625	Medic primar	ATI	S	1		
626	Medic primar	ATI	S	1		
627	Medic primar	ATI	S	1		
628	Medic primar	ATI	S	1		
629	Medic specialist	ATI	S	1		
630	Medic specialist	ATI	S	1		
631	Medic specialist	ATI	S	1		
632	Medic primar	ATI	S	1		
633	Medic specialist	ATI	S	1		

634	Medic specialist	ATI	S	1		
635	Medic primar	ATI	S	1		
636	Medic primar	ATI	S	1		
637	Medic specialist	ATI	S	1		
638	Medic specialist	ATI	S	1		
639	Medic specialist	ATI	S	1		
640	Inginer debutant		S	1	1	1
641	Kinetoterapeut		S	1	1	1
642	Fiziokinetoterapeut specialist		S	1	1	1
643	Psiholog principal	Psihologie clinica	S	1	1	1
644	Secretar		M	1	1	1
645	Asistent medical principal - Asistent șef	Medicină generală	PL	1	80	68
646	Asistent medical principal	Medicină generală	S	1		
647	Asistent medical principal	Medicină generală	S	1		
648	Asistent medical principal	Medicină generală	S	1		
649	Asistent medical principal	Medicină generală	S	1		
650	Asistent medical principal	Medicină generală	S	1		
651	Asistent medical principal	Medicină generală	S	1		
652	Asistent medical principal	Medicină generală	S	1		
653	Asistent medical principal	Medicină generală	S	1		
654	Asistent medical principal	Medicină generală	S	1		
655	Asistent medical principal	Medicină generală	S	1		
656	Asistent medical principal	Medicină generală	S	1		
657	Asistent medical principal	Medicină generală	S	1		
658	Asistent medical	Medicină generală	PL	1		
659	Asistent medical principal	Medicină generală	S	1		
660	Asistent medical principal	Medicină generală	S	1		
661	Asistent medical principal	Medicină generală	PL	1		
662	Asistent medical principal	Medicină generală	PL	1		
663	Asistent medical principal	Medicină generală	PL	1		
664	Asistent medical debutant	Medicină generală	PL	1		
665	Asistent medical principal	Medicină generală	S	1		
666	Asistent medical	Medicină generală	PL	1		
667	Asistent medical	Medicină generală	PL	1		
668	Asistent medical	Medicină generală	PL	1		
669	Asistent medical principal	Medicină generală	S	1		
670	Asistent medical principal	Medicină generală	PL	1		
671	Asistent medical principal	Medicină generală	PL	1		
672	Asistent medical	Medicină generală	PL	1		
673	Asistent medical principal	Medicină generală	PL	1		
674	Asistent medical principal	Medicină generală	PL	1		
675	Asistent medical principal	Medicină generală	PL	1		
676	Asistent medical principal	Medicină generală	PL	1		
677	Asistent medical principal	Medicină generală	PL	1		
678	Asistent medical principal	Medicină generală	PL	1		
679	Asistent medical principal	Medicină generală	S	1		
680	Asistent medical principal	Medicină generală	PL	1		
681	Asistent medical principal	Medicină generală	S	1		
682	Asistent medical principal	Medicină generală	PL	1		
683	Asistent medical principal	Medicină generală	PL	1		
684	Asistent medical principal	Medicină generală	PL	1		
685	Asistent medical principal	Medicină generală	PL	1		
686	Asistent medical principal	Medicină generală	S	1		
687	Asistent medical	Medicină generală	PL	1		
688	Asistent medical principal	Medicină generală	PL	1		
689	Asistent medical principal	Medicină generală	PL	1		
690	Asistent medical principal	Medicină generală	PL	1		
691	Asistent medical principal	Medicină generală	PL	1		
692	Asistent medical principal	Medicină generală	PL	1		
693	Asistent medical principal	Medicină generală	PL	1		
694	Asistent medical	Medicină generală	PL	1		
695	Asistent medical debutant	Medicină generală	PL	1		
696	Asistent medical principal	Medicină generală	PL	1		
697	Asistent medical principal	Balneofizioterapie	PL	1		
698	Asistent medical	Medicină generală	PL	1		
699	Asistent medical	Medicină generală	PL	1		
700	Asistent medical	Medicină generală	PL	1		
701	Asistent medical	Medicină generală	PL	1		
702	Asistent medical principal	Medicină generală	S	1		
703	Asistent medical	Medicină generală	PL	1		

704	Asistent medical	Medicină generală	PL	1		
705	Asistent medical	Medicină generală	PL	1		
706	Asistent medical principal	Medicină generală	PL	1		
707	Asistent medical	Medicină generală	PL	1		
708	Asistent medical	Medicină generală	PL	1		
709	Asistent medical	Medicină generală	PL	1		
710	Asistent medical	Medicină generală	PL	1		
711	Asistent medical	Medicină generală	PL	1		
712	Asistent medical	Medicină generală	PL	1		
713	Asistent medical	Medicină generală	PL	1		
714	Asistent medical	Medicină generală	PL	1		
715	Asistent medical principal	Medicină generală	S	1		
716	Înfirmieră		G	1	28	28
717	Înfirmieră		G	1		
718	Înfirmieră		G	1		
719	Înfirmieră		G	1		
720	Înfirmieră		G	1		
721	Înfirmieră		G	1		
722	Înfirmieră		G	1		
723	Înfirmieră		G	1		
724	Înfirmieră		G	1		
725	Înfirmieră		G	1		
726	Înfirmieră		G	1		
727	Înfirmieră		G	1		
728	Înfirmieră		G	1		
729	Înfirmieră		G	1		
730	Înfirmieră		G	1		
731	Înfirmieră		G	1		
732	Înfirmieră		G	1		
733	Înfirmieră		G	1		
734	Înfirmieră		G	1		
735	Înfirmieră		G	1		
736	Înfirmieră		G	1		
737	Înfirmieră		G	1		
738	Înfirmieră		G	1		
739	Înfirmieră		G	1		
740	Înfirmieră		G	1		
741	Înfirmieră		G	1		
742	Înfirmieră		G	1		
743	Înfirmieră		G	1		
744	Brancardier			1	5	5
745	Brancardier			1		
746	Brancardier			1		
747	Brancardier			1		
748	Brancardier			1		
749	Îngrijitoare curăţenie			1	6	5
750	Îngrijitoare curăţenie			1		
751	Îngrijitoare curăţenie			1		
752	Îngrijitoare curăţenie			1		

SECȚIA GASTROENTEROLOGIE = 25 PATURI

suprafața = 453.26mp

Nr. crt.	Funcția, profesia	Specialitatea	Nivel studi	Cuamtu post	Nr max. posturi	Nr min. posturi
753	Medic șef secție grad I	Gastroenterologie	S	1	8	3
754	Medic specialist	Gastroenterologie	S	1		
755	Medic primar	Gastroenterologie	S	1		
756	Medic primar	Gastroenterologie	S	1		
757	Medic primar	Gastroenterologie	S	1		
758	Medic primar	Gastroenterologie	S	1		
759	Asistent medical principal - Asistent șef	Medicală generala	PL	1	14	9
760	Asistent medical principal	Medicină generală	PL	1		
761	Asistent medical debutant	Medicină generală	PL/S	1		
762	Asistent medical principal	Medicină generală	PL	1		
763	Asistent medical	Medicină generală	PL	1		
764	Asistent medical	Medicină generală	PL	1		
765	Asistent medical debutant	Medicină generală	PL	1		
766	Asistent medical principal	Medicină generală	PL	1		
767	Asistent medical principal	Medicină generală	S	1		
768	Asistent medical	Medicină generală	PL	1		
769	Asistent medical principal	Medicină generală	PL	1		

770	Asistent medical	Medicină generală	PL	1		
771	Asistent medical	Medicină generală	PL	1		
772	Asistent medical debutant	Medicină generală	PL	1		
773	Infirmieră		G	1	6	5
774	Infirmieră		G	1		
775	Infirmieră		G	1		
776	Infirmieră		G	1		
777	Infirmieră		G	1		
778	Infirmieră		G	1		
779	Îngrijitoare curăţenie			1	3	3
780	Îngrijitoare curăţenie			1		

SECȚIA CHIRURGIE GENERALĂ = 79 PATURI din care:

Compartiment Chirurgie orală și maxilo-facială = 8 paturi; Compartiment chirurgie vasculară = 4 paturi

suprafața =1325,17 mp

Nr. crt.	Funcția, profesia	Specialitatea	Nivel studii	Cuamtu post	Nr. max. posturi	Nr. min. posturi
781	Medic șef secție grad II	Chirurgie generală	S	1	14	5
782	Medic specialist	Chirurgie generală	S	1		
783	Medic primar	Chirurgie generală	S	1		
784	Medic primar	Chirurgie generală	S	1		
785	Medic primar	Chirurgie generală	S	1		
786	Medic primar	Chirurgie generală	S	1		
787	Medic primar	Chirurgie generală	S	1		
788	Medic primar	Chirurgie generală	S	1		
789	Medic primar	Chirurgie generală	S	1		
790	Medic primar	Chirurgie generală	S	1		
791	Medic primar	Chirurgie generală	S	1		
792	Medic primar	Chirurgie generală	S	1		
793	Medic specialist	Chirurgie generală	S	1		
794	Medic specialist	Chirurgie generală	S	1		
795	Asistent medical principal - Asistent șef	Medicină generală	PL	1	39	26
796	Asistent medical principal	Medicină generală	S	1		
797	Asistent medical principal	Medicină generală	S	1		
798	Asistent medical principal	Medicină generală	S	1		
799	Asistent medical principal	Medicină generală	S	1		
800	Asistent medical principal	Medicină generală	S	1		
801	Asistent medical principal	Medicină generală	S	1		
802	Asistent medical principal	Medicină generală	S	1		
803	Asistent medical principal	Medicină generală	S	1		
804	Asistent medical	Balneofizioterapie	PL	1		
805	Asistent medical principal	Medicină generală	PL	1		
806	Asistent medical	Medicină generală	S	1		
807	Asistent medical principal	Medicină generală	PL	1		
808	Asistent medical principal	Medicină generală	PL	1		
809	Asistent medical principal	Medicină generală	PL	1		
810	Asistent medical	Medicină generală	PL	1		
811	Asistent medical principal	Medicină generală	PL	1		
812	Asistent medical principal	Medicină generală	PL	1		
813	Asistent medical principal	Medicină generală	PL	1		
814	Asistent medical principal	Medicină generală	S	1		
815	Asistent medical	Medicină generală	PL	1		
816	Asistent medical principal	Medicină generală	PL	1		
817	Asistent medical principal	Medicină generală	PL	1		
818	Asistent medical principal	Medicină generală	PL	1		
819	Asistent medical	Medicină generală	PL	1		
820	Asistent medical	Medicină generală	PL	1		
821	Asistent medical principal	Medicină generală	PL	1		
822	Asistent medical principal	Medicină generală	PL	1		
823	Asistent medical	Medicină generală	PL	1		
824	Asistent medical debutant	Medicină generală	PL/S	1		
825	Asistent medical debutant	Medicină generală	PL/S	1		
826	Asistent medical debutant	Medicină generală	PL/S	1		
827	Asistent medical debutant	Medicină generală	PL/S	1		
828	Asistent medical debutant	Medicină generală	PL/S	1		
829	Asistent medical debutant	Medicină generală	PL/S	1		
830	Asistent medical	Medicină generală	PL/S	1		
831	Asistent medical	Medicină generală	PL/S	1		
832	Asistent medical	Medicină generală	PL/S	1		
833	Asistent medical	Medicină generală	PL/S	1		
834	Infirmieră		G	1	15	12

835	Infirmieră	G	1			
836	Infirmieră	G	1			
837	Infirmieră	G	1			
838	Infirmieră	G	1			
839	Infirmieră	G	1			
840	Infirmieră	G	1			
841	Infirmieră	G	1			
842	Infirmieră	G	1			
843	Infirmieră	G	1			
844	Infirmieră	G	1			
845	Infirmieră	G	1			
846	Infirmieră	G	1			
847	Infirmieră	G	1			
848	Infirmieră	G	1			
849	Îngrijitoare curăţenie		1		8	6
850	Îngrijitoare curăţenie		1			
851	Îngrijitoare curăţenie		1			
852	Îngrijitoare curăţenie		1			
853	Îngrijitoare curăţenie		1			
854	Îngrijitoare curăţenie		1			
855	Îngrijitoare curăţenie		1			
856	Îngrijitoare curăţenie		1			

Compartiment Chirurgie Orală și Maxilo-Facială = 8 PATURI

Nr. crt.	Funcția, profesia	Specialitatea	Nivel studii	Cuamtu post	Nr. max. posturi	Nr. min. posturi
857	Medic specialist	Chirurg. orala si max-fac.	S	1	3	2
858	Medic specialist	Chirurg. orala si max-fac.	S	1		
859	Medic specialist	Chirurg. orala si max-fac.	S	1		
860	Asistent medical principal	Medicină generală	PL	1	5	3
861	Asistent medical principal	Medicină generală	PL	1		
862	Asistent medical debutant	Medicină generală	PL/S	1		
863	Infirmieră		G	1	2	2
864	Infirmieră		G	1		

Compartiment Chirurgie Vasculară = 4 PATURI

Nr. crt.	Funcția, profesia	Specialitatea	Nivel studii	Cuamtu post	Nr. max. posturi	Nr. min. posturi
865	Medic primar	Chirurgie vasculara	S	1	2	2
866	Medic specialist	Chirurgie vasculara	S	1		
867	Asistent medical	Medicină generală	PL	1	9	5
868	Asistent medical	Medicină generală	PL	1		
869	Asistent medical	Medicină generală	PL	1		
870	Asistent medical debutant	Medicină generală	PL/S	1		
871	Asistent medical debutant	Medicină generală	PL/S	1		
872	Asistent medical	Medicină generală	PL/S	1		
873	Infirmieră		G	1	3	2
874	Infirmieră		G	1		
875	Infirmieră		G	1		

SECȚIA CHIRURGIE PLASTICĂ, MICROCHIRURGIE RECONSTRUCTIVĂ = 25 paturi din care:

Compartiment pentru arși = 10 paturi

suprafata = 395,39 mp

Nr. crt.	Funcția, profesia	Specialitatea	Nivel studii	Cuamtu post	Nr. max. posturi	Nr. min. posturi
876	Medic șef secție grad I	Chirurgie plast-microch.rec.	S	1	9	6
877	Medic primar	Chirurgie plast-microch.rec.	S	1		
878	Medic primar	Chirurgie plast-microch.rec.	S	1		
879	Medic primar	Chirurgie plast-microch.rec.	S	1		
880	Medic specialist	Chirurgie plast-microch.rec.	S	1		
881	Medic rezident an V	Chirurgie plast-microch.rec.	S	1		
882	Asistent medical principal - Asistent șef	Medicină generală	PL	1	115	38
883	Asistent medical principal	Medicină generală	S	1		
884	Asistent medical principal	Medicină generală	S	1		
885	Asistent medical principal	Medicină generală	S	1		
886	Asistent medical principal	Medicină generală	S	1		
887	Asistent medical	Medicină generală	PL	1		
888	Asistent medical principal	Medicină generală	S	1		
889	Asistent medical principal	Medicină generală	S	1		
890	Asistent medical principal	Medicină generală	PL	1		
891	Asistent medical principal	Medicină generală	S	1		
892	Asistent medical principal	Medicină generală	PL	1		

893	Asistent medical	Medicină generală	PL	1		
894	Asistent medical debutant	Medicină generală	PL/S	1		
895	Asistent medical debutant	Medicină generală	PL/S	1		
896	Asistent medical	Medicină generală	PL/S	1		
897	Înfirmieră		G	1	34	14
898	Înfirmieră		G	1		
899	Înfirmieră		G	1		
900	Înfirmieră		G	1		
901	Înfirmieră		G	1		
902	Înfirmieră		G	1		
903	Înfirmieră		G	1		
904	Înfirmieră		G	1		
905	Înfirmieră		G	1		
906	Înfirmieră		G	1		
907	Înfirmieră		G/M	1		
908	Înfirmieră		G/M	1		
909	Îngrijitoare curățenie			1	3	2
910	Îngrijitoare curățenie			1		

SECȚIA ORTOPEDIE ȘI TRAUMATOLOGIE = 50 PATURI

suprafața = 841.28 mp

Nr. crt.	Funcția, profesia	Specialitatea	Nivel studii	Cuamtu post	Nr. max. posturi	Nr. min. posturi
911	Medic șef secție grad II	Ortopedie si traumatol	S	1	11	4
912	Medic primar	Ortopedie si traumatol	S	1		
913	Medic specialist	Ortopedie si traumatol	S	1		
914	Medic primar	Ortopedie si traumatol	S	1		
915	Medic primar	Ortopedie si traumatol	S	1		
916	Medic primar	Ortopedie si traumatol	S	1		
917	Medic primar	Ortopedie si traumatol	S	1		
918	Medic primar	Ortopedie si traumatol	S	1		
919	Medic specialist	Ortopedie si traumatol	S	1		
920	Medic specialist	Ortopedie si traumatol	S	1		
921	Asistent medical principal - Asistent șef	Medicină generală	S	1	29	18
922	Asistent medical principal	Medicină generală	S	1		
923	Asistent medical principal	Medicină generală	S	1		
924	Asistent medical principal	Medicină generală	S	1		
925	Asistent medical principal	Medicină generală	S	1		
926	Asistent medical	Medicină generală	S	1		
927	Asistent medical	Medicină generală	PL	1		
928	Asistent medical principal	Medicină generală	PL	1		
929	Asistent medical debutant	Medicină generală	PL	1		
930	Asistent medical principal	Medicină generală	PL	1		
931	Asistent medical principal	Medicină generală	PL	1		
932	Asistent medical principal	Medicină generală	S	1		
933	Asistent medical debutant	Medicină generală	PL	1		
934	Asistent medical principal	Medicină generală	PL	1		
935	Asistent medical principal	Medicină generală	PL	1		
936	Asistent medical	Medicină generală	PL	1		
937	Asistent medical debutant	Medicină generală	PL	1		
938	Asistent medical principal	Medicină generală	PL	1		
939	Asistent medical	Medicină generală	PL	1		
940	Asistent medical principal	BFT si Masaj	PL	1		
941	Asistent medical	BFT si Masaj	PL/S	1		
942	Asistent medical	Medicină generală	PL	1		
943	Asistent medical debutant	Medicină generală	PL/S	1		
944	Asistent medical debutant	Medicină generală	PL/S	1		
945	Asistent medical debutant -gipsar	Medicină generală	PL/S	1		
946	Înfirmieră		G	1	11	9
947	Înfirmieră		G	1		
948	Înfirmieră		G	1		
949	Înfirmieră		G	1		
950	Înfirmieră		G	1		
951	Înfirmieră		G	1		
952	Înfirmieră		G	1		
953	Înfirmieră		G	1		
954	Înfirmieră		G	1		
955	Înfirmieră		G	1		
956	Înfirmieră		G	1		
957	Îngrijitoare curățenie			1	5	5
958	Îngrijitoare curățenie			1		

SECȚIA CHIRURGIE ȘI ORTOPEDIE INFANTILĂ – 25 PATURI						
suprafața = 348.12mp						
Nr. crt.	Funcția, profesia	Specialitatea	Nivel studi	Cuantum post	Nr.max. postari	Nr.min. postari
960	Medic șef secție grad I	Chir.-ortop.pediatrică	S	1	6	3
961	Medic primar	Chir.-ortop.pediatrică	S	1		
962	Medic primar	Chirurgie pediatrică	S	1		
963	Medic specialist	Chirurgie pediatrică	S	1		
964	Medic primar	Chirurgie pediatrică	S	1		
965	Asistent medical principal - Asistent șef	Medicină generală	S	1	14	9
966	Asistent medical principal	Medicină generală	S	1		
967	Asistent medical principal	Pediatric	PL	1		
968	Asistent medical principal	Medicină generală	PL	1		
969	Asistent medical principal	Medicină generală	PL	1		
970	Asistent medical principal	Medicină generală	PL	1		
971	Asistent medical principal	Medicină generală	S	1		
972	Asistent medical principal	Medicină generală	PL	1		
973	Asistent medical	Medicină generală	PL	1		
974	Asistent medical	Medicină generală	PL	1		
975	Asistent medical	Medicină generală	PL/S	1		
976	Infirmeră		G	1	6	5
977	Infirmeră		G	1		
978	Infirmeră		G	1		
979	Infirmeră		G	1		
980	Infirmeră		G	1		
981	Infirmeră		G/M	1		
982	Îngrijitoare curăţenie			1	2	2
983	Îngrijitoare curăţenie			1		

SECȚIA UROLOGIE – 30 PATURI						
suprafața = 686.67 mp						
Nr. crt.	Funcția, profesia	Specialitatea	Nivel studi	Cuantum post	Nr.max. postari	Nr.min. postari
984	Medic șef secție grad II	Urologie	S	1	7	3
985	Medic primar	Urologie	S	1		
986	Medic primar	Urologie	S	1		
987	Medic specialist	Urologie	S	1		
988	Medic primar	Urologie	S	1		
989	Medic specialist	Urologie	S	1		
990	Asistent medical principal - Asistent șef	Medicină generală	S	1	17	11
991	Asistent medical principal	Medicină generală	S	1		
992	Asistent medical principal	Medicină generală	PL	1		
993	Asistent medical principal	Medicină generală	PL	1		
994	Asistent medical debutant	Medicină generală	PL	1		
995	Asistent medical principal	Medicină generală	S	1		
996	Asistent medical principal	Medicină generală	S	1		
997	Asistent medical	Medicină generală	PL	1		
998	Asistent medical principal	Medicină generală	PL	1		
999	Asistent medical principal	Medicină generală	PL	1		
1000	Asistent medical principal	Medicină generală	PL	1		
1001	Asistent medical	Medicină generală	PL	1		
1002	Asistent medical principal	Medicină generală	PL	1		
1003	Asistent medical	Medicină generală	PL	1		
1004	Asistent medical debutant	Medicină generală	S	1		
1005	Asistent medical principal	Medicină generală	PL	1		
1006	Asistent medical debutant	Medicină generală	PL	1		
1007	Infirmeră		G	1	6	6
1008	Infirmeră		G	1		
1009	Infirmeră		G	1		
1010	Infirmeră		G	1		
1011	Infirmeră		G	1		
1012	Infirmeră		G	1		
1013	Îngrijitoare curăţenie			1	5	3
1014	Îngrijitoare curăţenie			1		
1015	Îngrijitoare curăţenie			1		

SECȚIA OBSTETRICĂ-GINECOLOGIE – 85 PATURI din care:**Compartiment Onco-ginecologie = 10 paturi; Compartiment obstetrică patologică = 5 paturi**

suprafata = 1738.75 mp						
Nr. crt.	Funcția, profesia	Specialitatea	Nivel studii	Cuamtu post	Nr. max. posturi	Nr. min. posturi
1016	Medic șef secție grad II	Obs-ginecologie	S	1	18	7
1017	Medic primar	Obs-ginecologie	S	1		
1018	Medic specialist	Obs-ginecologie	S	1		
1019	Medic primar	Obs-ginecologie	S	1		
1020	Medic primar	Obs-ginecologie	S	1		
1021	Medic primar	Obs-ginecologie	S	1		
1022	Medic primar	Obs-ginecologie	S	1		
1023	Medic primar	Obs-ginecologie	S	1		
1024	Medic primar	Obs-ginecologie	S	1		
1025	Medic primar	Obs-ginecologie	S	1		
1026	Medic primar	Obs-ginecologie	S	1		
1027	Medic primar	Obs-ginecologie	S	1		
1028	Medic specialist	Obs-ginecologie	S	1		
1029	Medic primar	Obs-ginecologie	S	1		
1030	Medic primar	Obs-ginecologie	S	1		
1031	Psiholog practicant autonom	Psihologie clinica	S	1	1	1
1032	Asistent medical principal - Asistent șef	Obs-ginecologie	PL	1	49	31
1033	Asistent medical debutant	Medicină generală	PL/S	1		
1034	Asistent medical principal	Medicină generală	SSD	1		
1035	Asistent medical principal	Medicină generală	S	1		
1036	Asistent medical principal	Medicină generală	PL	1		
1037	Asistent medical debutant	Medicină generală	PL/S	1		
1038	Asistent medical principal	Medicină generală	S	1		
1039	Asistent medical principal	Medicină generală	PL	1		
1040	Asistent medical principal	Medicină generală	PL	1		
1041	Asistent medical principal	Medicină generală	S	1		
1042	Asistent medical	Medicină generală	PL	1		
1043	Asistent medical principal	Medicină generală	PL	1		
1044	Asistent medical	Medicină generală	PL	1		
1045	Asistent medical principal	Medicină generală	PL	1		
1046	Asistent medical principal	Medicină generală	PL	1		
1047	Asistent medical principal	Medicină generală	PL	1		
1048	Asistent medical principal	Medicină generală	S	1		
1049	Asistent medical debutant	Medicină generală	PL/S	1		
1050	Asistent medical principal	Medicină generală	PL	1		
1051	Asistent medical principal	Medicină generală	S	1		
1052	Asistent medical principal	Medicină generală	PL	1		
1053	Asistent medical principal	Medicină generală	PL	1		
1054	Asistent medical principal	Medicină generală	S	1		
1055	Asistent medical principal	Medicină generală	PL	1		
1056	Asistent medical principal	Medicină generală	S	1		
1057	Asistent medical	Medicină generală	PL	1		
1058	Asistent medical debutant	Medicină generală	PL/S	1		
1059	Asistent medical	Medicină generală	PL/S	1		
1060	Asistent medical	Medicină generală	PL/S	1		
1061	Asistent medical	Medicină generală	PL/S	1		
1062	Asistent medical	Medicină generală	PL/S	1		
1063	Infirmieră		G	1	19	16
1064	Infirmieră		G	1		
1065	Infirmieră		G	1		
1066	Infirmieră		G	1		
1067	Infirmieră		G	1		
1068	Infirmieră		G	1		
1069	Infirmieră		G	1		
1070	Infirmieră		G	1		
1071	Infirmieră		G	1		
1072	Infirmieră		G	1		
1073	Infirmieră		G	1		
1074	Infirmieră		G/M	1		
1075	Infirmieră		G/M	1		
1076	Infirmieră		G/M	1		
1077	Infirmieră		G/M	1		
1078	Îngrijitoare curățenie			1	11	9
1079	Îngrijitoare curățenie			1		
1080	Îngrijitoare curățenie			1		
1081	Îngrijitoare curățenie			1		
1082	Îngrijitoare curățenie			1		
1083	Îngrijitoare curățenie			1		

1084	Îngrijitoare curățenie	1
1085	Îngrijitoare curățenie	1
1086	Îngrijitoare curățenie	1

SECȚIA NEONATOLOGIE = 50 PATURI din care:						
Compartiment Prematuri = 10 paturi; Compartiment Terapie Intensivă = 13 paturi						
suprafața = 337,92 mp						
Nr. crt.	Funcția, profesia	Specialitatea	Nivel studii	Cuamtu post	Nr. max. posturi	Nr. min. posturi
1087	Medic șef secție grad II	Neonatologie	S	1	16	10
1088	Medic primar	Neonatologie	S	1		
1089	Medic primar	Neonatologie	S	1		
1090	Medic primar	Neonatologie	S	1		
1091	Medic primar	Neonatologie	S	1		
1092	Medic primar	Neonatologie	S	1		
1093	Medic rezident an V	Neonatologie	S	1		
1094	Medic specialist	Neonatologie	S	1		
1095	Medic primar	Neonatologie	S	1		
1096	Medic specialist	Neonatologie	S	1		
1097	Medic primar	Neonatologie	S	1		
1098	Medic specialist	Neonatologie	S	1		
1099	Asistent social principal	Asistență socială	S	1	1	1
1100	Asistent medical principal - Asistent șef	Pediatrie	PL	1	125	42
1101	Asistent medical principal	Medicină generală	S	1		
1102	Asistent medical principal	Medicină generală	S	1		
1103	Asistent medical principal	Medicină generală	S	1		
1104	Asistent medical principal	Medicină generală	PL	1		
1105	Asistent medical principal	Medicină generală	PL	1		
1106	Asistent medical principal	Medicină generală	S	1		
1107	Asistent medical principal	Pediatrie	PL	1		
1108	Asistent medical principal	Pediatrie	PL	1		
1109	Asistent medical principal	Medicină generală	PL	1		
1110	Asistent medical principal	Medicină generală	PL	1		
1111	Asistent medical principal	Pediatrie	PL	1		
1112	Asistent medical principal	Medicină generală	PL	1		
1113	Asistent medical principal	Medicină generală	PL	1		
1114	Asistent medical principal	Medicină generală	S	1		
1115	Asistent medical principal	Medicină generală	S	1		
1116	Asistent medical principal	Medicină generală	S	1		
1117	Asistent medical principal	Medicină generală	PL	1		
1118	Asistent medical principal	Medicină generală	PL	1		
1119	Asistent medical principal	Medicină generală	PL	1		
1120	Asistent medical principal	Medicină generală	PL	1		
1121	Asistent medical principal	Medicină generală	PL	1		
1122	Asistent medical debutant	Medicină generală	PL/S	1		
1123	Asistent medical principal	Medicină generală	PL	1		
1124	Asistent medical principal	Medicină generală	PL	1		
1125	Asistent medical principal	Medicină generală	PL	1		
1126	Asistent medical	Pediatrie	PL	1		
1127	Asistent medical principal	Medicină generală	PL	1		
1128	Asistent medical	Medicină generală	PL	1		
1129	Asistent medical principal	Medicină generală	PL	1		
1130	Asistent medical principal	Medicină generală	PL	1		
1131	Asistent medical	Medicină generală	PL/S	1		
1132	Asistent medical	Medicină generală	PL/S	1		
1133	Asistent medical	Medicină generală	PL/S	1		
1134	Asistent medical	Medicină generală	PL/S	1		
1135	Asistent medical	Medicină generală	PL/S	1		
1136	Asistent medical	Medicină generală	PL/S	1		
1137	Asistent medical	Medicină generală	PL/S	1		
1138	Asistent medical	Medicină generală	PL/S	1		
1139	Asistent medical	Medicină generală	PL/S	1		
1140	Asistent medical	Medicină generală	PL/S	1		
1141	Infirmieră	G			37	16
1142	Infirmieră	G				
1143	Infirmieră	G				
1144	Infirmieră	G				
1145	Infirmieră	G				
1146	Infirmieră	G				
1147	Infirmieră	G				
1148	Infirmieră	G				

1149	Infirmieră	G	1			
1150	Infirmieră	G/M	1			
1151	Infirmieră	G/M	1			
1152	Infirmieră	G/M	1			
1153	Infirmieră	G/M	1			
1154	Infirmieră	G/M	1			
1155	Infirmieră	G/M	1			
1156	Îngrijitoare curățenie		1		2	2
1157	Îngrijitoare curățenie		1			

SECTIA O.R.L. = 25 PATURI din care:

Compartiment O.R.L. copii = 8 paturi

suprafata = 486.81 mp

Nr. crt.	Funcția, profesia	Specialitatea	Nivel studii	Cuamtu post	Nr. max. posturi	Nr. min. posturi
1158	Medic șef secție grad I	O.R.L.	S	1	7	4
1159	Medic primar	O.R.L.	S	1		
1160	Medic primar	O.R.L.	S	1		
1161	Medic primar	O.R.L.	S	1		
1162	Medic primar	O.R.L.	S	1		
1163	Medic primar	O.R.L.	S	1		
1164	Medic primar	O.R.L.	S	1		
1165	Asistent medical principal - Asistent șef	Medicină generală	PL	1	14	9
1166	Asistent medical principal	Medicină generală	S	1		
1167	Asistent medical principal	Medicină generală	PL	1		
1168	Asistent medical principal	Medicină generală	S	1		
1169	Asistent medical principal	Medicină generală	PL	1		
1170	Asistent medical principal	Medicină generală	PL	1		
1171	Asistent medical principal	Medicină generală	PL	1		
1172	Asistent medical principal	Medicină generală	PL	1		
1173	Asistent medical principal	Medicină generală	PL	1		
1174	Asistent medical principal	Medicină generală	PL	1		
1175	Asistent medical principal	Medicină generală	S	1		
1176	Asistent medical debutant	Medicină generală	PL/S	1		
1177	Asistent medical	Medicină generală	PL	1		
1178	Asistent medical	Medicină generală	PL	1		
1179	Infirmieră		G	1	7	5
1180	Infirmieră		G	1		
1181	Infirmieră		G	1		
1182	Infirmieră		G	1		
1183	Infirmieră		G	1		
1184	Infirmieră		G	1		
1185	Infirmieră		G	1		
1186	Îngrijitoare curățenie			1	3	3
1187	Îngrijitoare curățenie			1		

SECTIA NEUROLOGIE = 60 PATURI din care:

Terapie acută = 10 paturi; Compartiment neurologie cronici = 15 paturi

suprafata = 2019.15 mp

Nr. crt.	Funcția, profesia	Specialitatea	Nivel studii	Cuamtu post	Nr. max. posturi	Nr. min. posturi
1188	Medic șef secție grad II	Neurologie	S	1	9	8
1189	Medic primar	Neurologie	S	1		
1190	Medic primar	Neurologie	S	1		
1191	Medic specialist	Neurologie	S	1		
1192	Medic specialist	Neurologie	S	1		
1193	Medic primar	Neurologie	S	1		
1194	Medic primar	Neurologie	S	1		
1195	Psiholog specialist	Psihologie clinica	S	1	1	1
1196	Asistent medical principal - Asistent șef	Medicină generală	PL	1	69	34
1197	Asistent medical principal	Medicină generală	S	1		
1198	Asistent medical principal	Medicină generală	S	1		
1199	Asistent medical principal	Medicină generală	S	1		
1200	Asistent medical principal	Medicină generală	S	1		
1201	Asistent medical principal	Medicină generală	S	1		
1202	Asistent medical principal	Medicină generală	PL	1		
1203	Asistent medical	Medicină generală	PL	1		
1204	Asistent medical	Medicină generală	PL/S	1		
1205	Asistent medical principal	Medicină generală	S	1		

1206	Asistent medical principal	Medicină generală	PL	1		
1207	Asistent medical principal	Medicină generală	PL	1		
1208	Asistent medical principal	Medicină generală	PL	1		
1209	Asistent medical	Medicină generală	PL	1		
1210	Asistent medical	BFT si Masaj	PL	1		
1211	Asistent medical principal	Medicină generală	PL	1		
1212	Asistent medical principal	Medicină generală	PL	1		
1213	Asistent medical principal	Medicină generală	PL	1		
1214	Asistent medical	Medicină generală	PL	1		
1215	Asistent medical principal	Medicină generală	PL	1		
1216	Asistent medical principal	Medicină generală	S	1		
1217	Asistent medical principal	Medicină generală	S	1		
1218	Asistent medical principal	Medicină generală	PL	1		
1219	Asistent medical principal	Medicină generală	PL	1		
1220	Asistent medical principal	Medicină generală	PL	1		
1221	Asistent medical	Medicină generală	PL	1		
1222	Asistent medical principal	Medicină generală	PL	1		
1223	Asistent medical principal	Medicină generală	PL	1		
1224	Asistent medical principal	Medicină generală	PL	1		
1225	Asistent medical	Medicină generală	PL	1		
1226	Asistent medical	Medicină generală	PL	1		
1227	Asistent medical	Medicină generală	PL	1		
1228	Asistent medical principal	Medicină generală	PL	1		
1229	Asistent medical debutant	Medicină generală	PL	1		
1230	Asistent medical	Medicină generală	PL	1		
1231	Asistent medical	Medicină generală	PL	1		
1232	Asistent medical	Medicină generală	PL	1		
1233	Asistent medical	Medicină generală	PL	1		
1234	Asistent medical principal	Medicină generală	PL	1		
1235	Asistent medical	Medicină generală	PL	1		
1236	Asistent medical	Medicină generală	PL	1		
1237	Asistent medical principal	Medicină generală	PL	1		
1238	Asistent medical principal	Medicină generală	PL	1		
1239	Asistent medical principal	Medicină generală	PL/S	1		
1240	Asistent medical	Medicină generală	PL	1		
1241	Asistent medical	BFT si Masaj	PL/S	1		
1242	Asistent medical	Medicină generală	PL/S	1		
1243	Asistent medical	Medicină generală	PL/S	1		
1244	Asistent medical	Medicină generală	PL/S	1		
1245	Asistent medical	Medicină generală	PL/S	1		
1246	Asistent medical	Medicină generală	PL/S	1		
1247	Asistent medical	Medicină generală	PL/S	1		
1248	Asistent medical	Medicină generală	PL/S	1		
1249	Asistent medical	Medicină generală	PL/S	1		
1250	Asistent medical	Medicină generală	PL/S	1		
1251	Asistent medical	Medicină generală	PL/S	1		
1252	Asistent medical	Medicină generală	PL/S	1		
1253	Asistent medical	Medicină generală	PL/S	1		
1254	Asistent medical	Medicină generală	PL/S	1		
1255	Infirmieră		G	1	60	32
1256	Infirmieră		G	1		
1257	Infirmieră		G	1		
1258	Infirmieră		G	1		
1259	Infirmieră		G	1		
1260	Infirmieră		G	1		
1261	Infirmieră		G	1		
1262	Infirmieră		G	1		
1263	Infirmieră		G	1		
1264	Infirmieră		G	1		
1265	Infirmieră		G	1		
1266	Infirmieră		G	1		
1267	Infirmieră		G	1		
1268	Infirmieră debutant		G	1		
1269	Infirmieră		G	1		
1270	Infirmieră		G	1		
1271	Infirmieră		G	1		
1272	Infirmieră		G	1		
1273	Infirmieră		G	1		
1274	Infirmieră		G	1		
1275	Infirmieră		G	1		
1276	Infirmieră		G	1		

1277	Infirmieră	G	1		
1278	Infirmieră	G	1		
1279	Infirmieră	G	1		
1280	Infirmieră	G	1		
1281	Infirmieră	G	1		
1282	Infirmieră	G	1		
1283	Infirmieră	G	1		
1284	Infirmieră	G	1		
1285	Infirmieră	G	1		
1286	Infirmieră	G	1		
1287	Infirmieră	G	1		
1288	Infirmieră	G	1		
1289	Infirmieră	G	1		
1290	Infirmieră	G	1		
1291	Infirmieră	G	1		
1292	Infirmieră	G	1		
1293	Infirmieră	G	1		
1294	Infirmieră	G	1		
1295	Infirmieră	G	1		
1296	Infirmieră	G	1		
1297	Infirmieră	G	1		
1298	Infirmieră	G/M	1		
1299	Infirmieră	G/M	1		
1300	Infirmieră	G/M	1		
1301	Infirmieră	G/M	1		
1302	Infirmieră	G/M	1		
1303	Infirmieră	G/M	1		
1304	Infirmieră	G/M	1		
1305	Infirmieră	G/M	1		
1306	Infirmieră	G/M	1		
1307	Infirmieră	G/M	1		
1308	Infirmieră	G/M	1		
1309	Infirmieră	G/M	1		
1310	Infirmieră	G/M	1		
1311	Infirmieră	G/M	1		
1312	Îngrijitoare curăţenie		1	12	11
1313	Îngrijitoare curăţenie		1		
1314	Îngrijitoare curăţenie		1		
1315	Îngrijitoare curăţenie		1		
1316	Îngrijitoare curăţenie		1		
1317	Îngrijitoare curăţenie		1		
1318	Îngrijitoare curăţenie		1		
1319	Îngrijitoare curăţenie		1		
1320	Îngrijitoare curăţenie		1		
1321	Îngrijitoare curăţenie		1		
1322	Îngrijitoare curăţenie		1		
1323	Îngrijitoare curăţenie		1		

CENTRU DE HEMODIALIZĂ - 7 aparate						
suprafaţa = 413,36 mp						
Nr. crt.	Funcţia, profesia	Specialitatea	Nivel studii	Cuamtu post	Nr. max. posturi	Nr. min. posturi
1324	Medic şef grad I	Nefrologie	S	1	4	4
1325	Medic primar	Nefrologie	S	1		
1326	Medic primar	Nefrologie	S	1		
1327	Medic specialist	Nefrologie	S	1		
1328	Psiholog specialist	Psihologie clinica	S	1	1	1
1329	Înginer II		S	1	5	5
1330	Înginer spec. IA		S	1		
1331	Subînginer I		SSD	1		
1332	Statistician medical principal		M	1	1	1
1333	Asistent medical principal - Asistent şef	Medicină generală	PL	1	32	32
1334	Asistent medical debutant	Medicină generală	PL	1		
1335	Asistent medical principal	Medicină generală	S	1		
1336	Asistent medical principal	Medicină generală	S	1		
1337	Asistent medical principal	Medicină generală	S	1		
1338	Asistent medical	Medicină generală	PL	1		
1339	Asistent medical principal	Medicină generală	PL	1		
1340	Asistent medical principal	Medicină generală	PL	1		
1341	Asistent medical principal	Medicină generală	PL	1		
1342	Asistent medical principal	Medicină generală	PL	1		

1343	Asistent medical principal	Medicină generală	PL	1		
1344	Asistent medical principal	Medicină generală	PL	1		
1345	Asistent medical principal	Medicină generală	PL	1		
1346	Asistent medical principal	Medicină generală	PL	1		
1347	Asistent medical principal	Medicină generală	PL	1		
1348	Asistent medical principal	Medicină generală	PL	1		
1349	Asistent medical principal	Medicină generală	PL	1		
1350	Asistent medical principal	Medicină generală	PL	1		
1351	Asistent medical principal	Medicină generală	PL	1		
1352	Asistent medical	Medicină generală	PL	1		
1353	Asistent medical	Medicină generală	PL	1		
1354	Asistent medical	Medicină generală	PL	1		
1355	Asistent medical	Medicină generală	PL	1		
1356	Asistent medical	Medicină generală	PL/S	1		
1357	Asistent medical	Medicină generală	PL/S	1		
1358	Infirmeră		G	1	9	9
1359	Infirmeră		G	1		
1360	Infirmeră		G	1		
1361	Infirmeră		G	1		
1362	Infirmeră		G	1		
1363	Infirmeră		G	1		
1364	Infirmeră		G	1		
1365	Infirmeră		G	1		
1366	Infirmeră		G	1		
1367	Îngrijitoare curăţenie			1	5	5
1368	Îngrijitoare curăţenie			1		
1369	Îngrijitoare curăţenie			1		

LABORATOR DE ANGIOGRAFIE ŞI CARDIOLOGIE INTERVENŢIONALĂ

suprafaţa = 198.76 mp

Nr. crt.	Funcţia, profesia	Specialitatea	Nivel studi	Cuanta post	Nr. max. postari	Nr. min. postari
1370	Medic primar	Cardiologie	S	1	2	2
1371	Medic specialist	Cardiologie	S	1		
1372	Asistent medical principal	Medicină generală	PL	1	3	3
1373	Asistent medical principal	Medicină generală	S	1		
1374	Asistent medical principal	Medicină generală	S	1		

SECŢIA MEDICINĂ INTERNĂ = 75 PATURI din care:

Compartiment endocrinologie = 5 paturi; Compartiment reumatologie = 10 paturi; Compartiment geriatrie = 5 paturi;

Compartiment interne cronice = 5 paturi; Compartiment diabet zaharat, nutriţie şi boli metabolice = 5 paturi

suprafaţa = 1086.02 mp

Nr. crt.	Funcţia, profesia	Specialitatea	Nivel studi	Cuanta post	Nr. max. postari	Nr. min. postari
1375	Medic şef secţie grad II	Medicină internă	S	1	11	5
1376	Medic primar	Medicină internă	S	1		
1377	Medic primar	Medicină internă	S	1		
1378	Medic primar	Medicină internă	S	1		
1379	Medic primar	Medicină internă	S	1		
1380	Medic rezident an V	Medicină internă	S	1		
1381	Medic primar	Medicină internă	S	1		
1382	Medic rezident an V	Medicină internă	S	1		
1383	Medic primar	Medicina interna	S	1		
1384	Medic specialist	Medicină internă	S	1		
1385	Medic specialist	Medicină internă	S	1		
1386	Asistent medical principal - Asistent şef	Medicină generală	PL	1	26	17
1387	Asistent medical debutant	Medicină generală	PL	1		
1388	Asistent medical principal	Medicină generală	S	1		
1389	Asistent medical principal	Medicină generală	S	1		
1390	Asistent medical principal	Medicină generală	PL	1		
1391	Asistent medical debutant	Medicină generală	PL	1		
1392	Asistent medical principal	Medicină generală	PL	1		
1393	Asistent medical principal	Medicină generală	PL	1		
1394	Asistent medical principal	Medicină generală	PL	1		
1395	Asistent medical	Medicală generală	PL	1		
1396	Asistent medical principal	Medicală generală	PL	1		
1397	Asistent medical principal	Medicală generală	S	1		
1398	Asistent medical principal	Medicină generală	PL	1		
1399	Asistent medical principal	Medicină generală	S	1		

1400	Asistent medical	Medicină generală	PL	1		
1401	Asistent medical principal	Medicină generală	PL	1		
1402	Asistent medical principal	Medicală generala	PL	1		
1403	Asistent medical	Medicină generală	PL	1		
1404	Asistent medical principal	Medicină generală	PL	1		
1405	Asistent medical	Medicală generala	PL	1		
1406	Asistent medical principal	Medicală generala	S	1		
1407	Asistent medical	Medicală generala	PL	1		
1408	Asistent medical	Medicală generala	PL	1		
1409	Asistent medical	Medicală generala	PL	1		
1410	Asistent medical	Medicală generala	PL	1		
1411	Asistent medical debutant	Medicală generala	PL/S	1		
1412	Infirmeră		G	1	11	8
1413	Infirmeră		G	1		
1414	Infirmeră		G	1		
1415	Infirmeră		G	1		
1416	Infirmeră		G	1		
1417	Infirmeră		G	1		
1418	Infirmeră		G	1		
1419	Infirmeră		G	1		
1420	Infirmeră		G	1		
1421	Infirmeră		G	1		
1422	Infirmeră		G	1		
1423	Îngrijitoare curăţenie			1	6	6
1424	Îngrijitoare curăţenie			1		
1425	Îngrijitoare curăţenie			1		
1426	Îngrijitoare curăţenie			1		
1427	Îngrijitoare curăţenie			1		
1428	Îngrijitoare curăţenie			1		
Compartiment Endocrinologie = 5 paturi						
suprafaţa este inclusă în cadrul Secţiei medicină internă						
Nr. crt.	Funcţia, profesia	Specialitatea	Nivel studii	Cuamtu post	Nr. max. posturi	Nr. min. posturi
1429	Medic specialist	Endocrinologie	S	1	2	1
1430	Asistent medical	Medicină generală	PL	1	3	2
1431	Asistent medical	Medicină generală	PL	1		
1432	Asistent medical	Medicină generală	PL	1		
1433	Infirmeră		G/M	1	2	1
1434	Infirmeră		G/M	1		
Compartiment Reumatologie = 10 paturi						
suprafaţa este inclusă în cadrul Secţiei medicină internă						
Nr. crt.	Funcţia, profesia	Specialitatea	Nivel studii	Cuamtu post	Nr. max. posturi	Nr. min. posturi
1435	Medic primar	Reumatologie	S	1	3	2
1436	Medic primar	Reumatologie	S	1		
1437	Medic specialist	Reumatologie	S	1		
1438	Asistent medical	Medicală generala	PL	1	6	3
1439	Asistent medical	Medicină generală	PL/S	1		
1440	Asistent medical principal	Medicală generala	PL	1		
1441	Asistent medical principal	Medicină generală	S	1		
1442	Asistent medical principal	Medicină generală	PL	1		
1443	Infirmeră		G	1	2	2
1444	Infirmeră		G	1		
Compartiment Geriatrie = 5 paturi						
suprafaţa este inclusă în cadrul Secţiei medicină internă						
Nr. crt.	Funcţia, profesia	Specialitatea	Nivel studii	Cuamtu post	Nr. max. posturi	Nr. min. posturi
1445	Medic specialist	Geriatrie	S	1	2	1
1446	Medic specialist	Geriatrie	S	1		
1447	Asistent medical principal	Medicină generală	S	1	3	2
1448	Asistent medical principal	Medicală generala	PL	1		
1449	Asistent medical	Medicină generală	PL/S	1		
1450	Infirmeră		G	1	2	1
1451	Infirmeră		G/M	1		
Compartiment interne cronici = 5 paturi						
suprafaţa este inclusă în cadrul Secţiei medicină internă						
Nr. crt.	Funcţia, profesia	Specialitatea	Nivel studii	Cuamtu post	Nr. max. posturi	Nr. min. posturi
1452	Medic rezident an V	Medicină internă	S	1	2	1
1453	Medic specialist	Medicină internă	S	1		
1454	Asistent medical principal	Medicină generală	S	1	3	2
1455	Asistent medical principal	Medicină generală	PL	1		
1456	Asistent medical	Medicină generală	PL	1		
1457	Infirmeră		G	1	2	1
1458	Infirmeră		G/M	1		

Compartiment diabet zaharat, nutriție și boli metabolice = 5 paturi						
suprafața este inclusă în cadrul Secției medicină internă						
Nr. crt.	Funcția, profesia	Specialitatea	Nivel studii	Cuamtu post	Nr. max. posturi	Nr. min. posturi
1459	Medic specialist	Diabet zaharat,nutriție și boli metabo	S	1	2	1
1460	Medic specialist	Diabet zaharat,nutriție și boli metabo	S	1		
1461	Asistent medical principal	Medicină generală	PL	1	3	2
1462	Asistent medical principal	Medicină generală	S	1		
1463	Asistent medical	Medicină generală	PL/S	1		
1464	Infirmieră		G	1	2	1
1465	Infirmieră		G/M	1		

SECȚIA DIABET ZAHARAT,NUTRIȚIE ȘI BOLI METABOLICE 25 PATURI din care:						
Terapie acută = 5 paturi						
suprafața: închis temporar						
Nr. crt.	Funcția, profesia	Specialitatea	Nivel studii	Cuamtu post	Nr. max. posturi	Nr. min. posturi
1466	Medic șef secție grad I	Diabet nutriție	S	1	6	2
1467	Medic primar	Diabet zaharat,nutriție și boli metabo	S	1		
1468	Medic specialist	Diabet nutriție	S	1		
1469	Medic specialist	Diabet nutriție	S	1		
1470	Medic specialist	Diabet nutriție	S	1		
1471	Asistent medical principal- Asistent șef	Medicină generală	S	1	22	14
1472	Asistent medical principal	Medicină generală	S	1		
1473	Asistent medical principal	Medicină generală	S	1		
1474	Asistent medical	Medicină generală	PL	1		
1475	Asistent medical principal	Medicină generală	PL	1		
1476	Asistent medical principal	Medicină generală	S	1		
1477	Asistent medical principal	Medicină generală	S	1		
1478	Asistent medical principal	Medicină generală	PL	1		
1479	Asistent medical principal	Medicină generală	PL	1		
1480	Asistent medical principal	Medicină generală	PL	1		
1481	Asistent medical	Medicină generală	PL	1		
1482	Asistent medical principal	Medicină generală	PL	1		
1483	Asistent medical principal	Medicină generală	PL	1		
1484	Asistent medical principal	Medicină generală	PL	1		
1485	Asistent medical	Medicină generală	S	1		
1486	Asistent medical principal	Medicină generală	PL	1		
1487	Infirmieră		M/G	1	11	6
1488	Infirmieră		M/G	1		
1489	Infirmieră		M/G	1		
1490	Infirmieră		M/G	1		
1491	Infirmieră		M/G	1		
1492	Infirmieră		M/G	1		
1493	Infirmieră		M/G	1		
1494	Îngrijitoare curățenie			1	3	3
1495	Îngrijitoare curățenie			1		
1496	Îngrijitoare curățenie			1		

SECȚIA ONCOLOGIE MEDICALĂ = 55 PATURI din care:						
Compartiment hematologie = 10 paturi						
suprafața = 1099.98 mp						
Nr. crt.	Funcția, profesia	Specialitatea	Nivel studii	Cuamtu post	Nr. max. posturi	Nr. min. posturi
1497	Medic șef secție grad II	Oncologie medicală	S	1	11	4
1498	Medic specialist	Oncologie medicală	S	1		
1499	Medic specialist	Hematologie	S	1		
1500	Medic primar	Oncologie medicală	S	1		
1501	Medic primar	Oncologie medicală	S	1		
1502	Medic specialist	Hematologie	S	1		
1503	Medic primar	Oncologie medicală	S	1		
1504	Medic specialist	Oncologie medicală	S	1		
1505	Psiholog specialist	Psihologie clinica	S	1	1	1
1506	Asistent medical principal - Asistent șef	Medicină generală	PL	1	32	20
1507	Asistent medical principal	Medicină generală	S	1		
1508	Asistent medical principal	Medicină generală	S	1		
1509	Asistent medical principal	Medicină generală	S	1		
1510	Asistent medical principal	Medicină generală	S	1		
1511	Asistent medical	Medicină generală	S	1		
1512	Asistent medical principal	Medicină generală	S	1		
1513	Asistent medical principal	Medicină generală	PL	1		
1514	Asistent medical principal	Medicină generală	PL	1		

1515	Asistent medical principal	Medicină generală	PL	1		
1516	Asistent medical principal	Medicină generală	PL	1		
1517	Asistent medical principal	Medicină generală	PL	1		
1518	Asistent medical principal	Medicină generală	PL	1		
1519	Asistent medical principal	Medicină generală	PL	1		
1520	Asistent medical principal	Medicină generală	PL	1		
1521	Asistent medical principal	Medicină generală	PL	1		
1522	Asistent medical principal	Medicină generală	PL	1		
1523	Asistent medical principal	Medicină generală	PL	1		
1524	Asistent medical principal	Medicină generală	S	1		
1525	Asistent medical principal	Medicină generală	PL	1		
1526	Asistent medical principal	Medicină generală	PL	1		
1527	Asistent medical	Medicină generală	PL	1		
1528	Asistent medical principal	Medicină generală	PL	1		
1529	Asistent medical	Medicină generală	S	1		
1530	Asistent medical	Medicină generală	PL	1		
1531	Asistent medical	Medicină generală	PL	1		
1532	Asistent medical	Medicină generală	PL	1		
1533	Asistent medical	Medicină generală	PL	1		
1534	Asistent medical	Medicină generală	PL	1		
1535	Asistent medical principal	Medicină generală	PL	1		
1536	Asistent medical	Medicină generală	PL	1		
1537	Asistent medical	Medicină generală	PL	1		
1538	Infirmieră		G	1	13	10
1539	Infirmieră		G	1		
1540	Infirmieră		G	1		
1541	Infirmieră		G	1		
1542	Infirmieră		G	1		
1543	Infirmieră		G	1		
1544	Infirmieră		G	1		
1545	Infirmieră		G	1		
1546	Infirmieră		G	1		
1547	Infirmieră		G	1		
1548	Infirmieră		G	1		
1549	Infirmieră		G	1		
1550	Îngrijitoare curăţenie			1	6	6
1551	Îngrijitoare curăţenie			1		
1552	Îngrijitoare curăţenie			1		
1553	Îngrijitoare curăţenie			1		
1554	Îngrijitoare curăţenie			1		
1555	Îngrijitoare curăţenie			1		

SECȚIA OFTALMOLOGIE = 25 paturi din care:

Compartiment oftalmologie copii = 5 paturi

suprafața = 546.41 mp

Nr. crt.	Funcția, profesia	Specialitatea	Nivel studi	Cuantum post	Nr. max. posturi	Nr. min. posturi
1556	Medic șef secție grad I	Oftalmologie	S	1	7	3
1557	Medic primar	Oftalmologie	S	1		
1558	Medic specialist	Oftalmologie	S	1		
1559	Medic specialist	Oftalmologie	S	1		
1560	Medic specialist	Oftalmologie	S	1		
1561	Medic specialist	Oftalmologie	S	1		
1562	Medic primar	Oftalmologie	S	1		
1563	Asistent medical principal - Asistent șef	Medicină generală	S	1	14	10
1564	Asistent medical principal	Medicină generală	S	1		
1565	Asistent medical	Medicină generală	PL/S	1		
1566	Asistent medical principal	Medicină generală	S	1		
1567	Asistent medical principal	Medicină generală	S	1		
1568	Asistent medical principal	Medicină generală	PL	1		
1569	Asistent medical principal	Medicină generală	PL	1		
1570	Asistent medical principal	Medicină generală	PL	1		
1571	Asistent medical	Medicină generală	PL	1		
1572	Asistent medical principal	Medicină generală	PL	1		
1573	Infirmieră		G	1	7	5
1574	Infirmieră		G	1		
1575	Infirmieră		G	1		
1576	Infirmieră		G	1		
1577	Infirmieră		G	1		
1578	Infirmieră		G	1		
1579	Îngrijitoare curăţenie			1	3	3

SECȚIA PSIHIATRIE ACUȚI – 62 paturi						
suprafața = 606.84 mp						
Nr. crt.	Funcția, profesia	Specialitatea	Nivel studi	Cuantum post	Nr. max. posturi	Nr. min. posturi
1581	Medic șef secție grad II	Psihiatrie	S	1		5
1582	Medic primar	Psihiatrie	S	1		
1583	Medic primar	Psihiatrie	S	1		
1584	Medic primar	Psihiatrie	S	1		
1585	Medic specialist	Psihiatrie	S	1		
1586	Medic primar	Psihiatrie	S	1		
1587	Medic primar	Psihiatrie	S	1		
1588	Psiholog principal	Psihologie clinica	S	1	1	1
1589	Asistent medical principal - Asistent șef	Medicină generală	S	1	35	23
1590	Asistent medical principal	Medicină generală	S	1		
1591	Asistent medical principal	Medicină generală	S	1		
1592	Asistent medical principal	Medicină generală	S	1		
1593	Asistent medical principal	Medicină generală	S	1		
1594	Asistent medical principal	Medicină generală	PL	1		
1595	Asistent medical principal	Medicină generală	S	1		
1596	Asistent medical principal	Medicină generală	S	1		
1597	Asistent medical principal	Medicină generală	PL	1		
1598	Asistent medical principal	Medicină generală	S	1		
1599	Asistent medical principal	Medicină generală	S	1		
1600	Asistent medical principal	Medicină generală	S	1		
1601	Asistent medical principal	Medicină generală	SSD	1		
1602	Asistent medical principal	Medicină generală	PL	1		
1603	Asistent medical principal	Medicină generală	S	1		
1604	Asistent medical principal	Medicină generală	PL	1		
1605	Asistent medical principal	Medicină generală	PL	1		
1606	Asistent medical principal	Medicină generală	PL	1		
1607	Asistent medical principal	Medicină generală	PL	1		
1608	Asistent medical principal	Medicină generală	PL	1		
1609	Asistent medical principal	Medicină generală	S	1		
1610	Asistent medical principal	Medicină generală	PL	1		
1611	Asistent medical principal	Medicină generală	S	1		
1612	Asistent medical principal	Medicină generală	PL	1		
1613	Asistent medical	Medicină generală	PL/S	1		
1614	Asistent medical	Medicină generală	PL/S	1		
1615	Asistent medical debutant	Medicină generală	PL/S	1		
1616	Asistent medical debutant	Medicină generală	PL/S	1		
1617	Asistent medical debutant	Medicină generală	PL/S	1		
1618	Asistent medical	Medicină generală	PL/S	1		
1619	Înfirmieră		G	1	14	11
1620	Înfirmieră		G	1		
1621	Înfirmieră		G	1		
1622	Înfirmieră		G	1		
1623	Înfirmieră		G	1		
1624	Înfirmieră		G	1		
1625	Înfirmieră		G	1		
1626	Înfirmieră		G	1		
1627	Înfirmieră debutant		G	1		
1628	Înfirmieră debutant		G	1		
1629	Înfirmieră		G	1		
1630	Înfirmieră debutant		G	1		
1631	Înfirmieră		G/M	1		
1632	Îngrijitoare curăţenie			1	3	3
1633	Îngrijitoare curăţenie			1		
1634	Îngrijitoare curăţenie			1		
1635	Muncitor necalificat I		G	1	5	5
1636	Muncitor necalificat I		G/M	1		
1637	Muncitor necalificat I		G/M	1		

SECȚIA PSIHIATRIE CRONICI – 60 paturi						
suprafața = 484.75 mp						
Nr. crt.	Funcția, profesia	Specialitatea	Nivel studi	Cuantum post	Nr. max. posturi	Nr. min. posturi
1638	Medic șef secție grad II	Psihiatrie	S	1	4	3
1639	Medic primar	Psihiatrie pediatrică	S	1		
1640	Medic primar	Psihiatrie	S	1		
1641	Medic specialist	Psihiatrie	S	1		

1642	Asistent social		S	1		
1643	Psiholog principal	Psihologie clinica	S	1	1	1
1644	Asistent medical principal- Asistent șef	Medicină generală	PL	1	23	14
1645	Asistent medical principal	Medicină generală	S	1		
1646	Asistent medical principal	Medicină generală	S	1		
1647	Asistent medical principal	Medicină generală	S	1		
1648	Asistent medical principal	Medicină generală	S	1		
1649	Asistent medical principal	Medicină generală	S	1		
1650	Asistent medical principal	Medicină generală	S	1		
1651	Asistent medical principal	Medicină generală	S	1		
1652	Asistent medical principal	Medicină generală	S	1		
1653	Asistent medical principal	Medicină generală	S	1		
1654	Asistent medical principal	Medicină generală	S	1		
1655	Asistent medical principal	Medicină generală	S	1		
1656	Asistent medical principal	Medicină generală	PL	1		
1657	Asistent medical principal	Medicină generală	S	1		
1658	Asistent medical principal	Medicină generală	S	1		
1659	Asistent medical principal	Medicină generală	PL	1		
1660	Asistent medical principal	Medicină generală	PL	1		
1661	Asistent medical	Medicină generală	PL	1		
1662	Asistent medical principal	Medicină generală	S	1		
1663	Asistent medical principal	Medicină generală	PL	1		
1664	Asistent medical principal	Medicină generală	S	1		
1665	Infirmieră		G	1	34	28
1666	Infirmieră		G	1		
1667	Infirmieră		G	1		
1668	Infirmieră		G	1		
1669	Infirmieră		G	1		
1670	Infirmieră		G	1		
1671	Infirmieră		G	1		
1672	Infirmieră		G	1		
1673	Infirmieră		G	1		
1674	Infirmieră		G	1		
1675	Infirmieră		G	1		
1676	Infirmieră		G	1		
1677	Infirmieră		G	1		
1678	Infirmieră		G	1		
1679	Infirmieră		G	1		
1680	Infirmieră		G/M	1		
1681	Infirmieră		G/M	1		
1682	Îngrijitoare curățenie			1	3	3
1683	Îngrijitoare curățenie			1		
1684	Îngrijitoare curățenie			1		
1685	Muncitor necalificat I		G	1	5	5
1686	Muncitor necalificat I		G	1		
1687	Muncitor necalificat I		G	1		
1688	Muncitor necalificat I		G/M	1		
1689	Muncitor necalificat I		G/M	1		

COMPARIMENT PSIHIATRIE PEDIATRICĂ = 10 paturi

suprafața: închis temporar

Nr. crt.	Funcția, profesia	Specialitatea	Nivel studii	Cuamtu post	Nr. max. posturi	Nr. min. posturi
1690	Medic specialist	Psihiatrie pediatrică	S	1	2	1
1691	Medic rezident an V	Psihiatrie pediatrică	S	1		
1692	Asistent medical principal	Medicină generală	PL	1	6	3
1693	Asistent medical principal	Medicină generală	PL	1		
1694	Asistent medical principal	Medicină generală	PL	1		
1695	Asistent medical	Medicină generală	PL	1		
1696	Infirmieră		G/M	1	2	2
1697	Infirmieră		G/M	1		
1698	Îngrijitoare curățenie			1		

SECTIA DERMATOVENEROLOGIE = 25 paturi - sală de mici intervenții chirurgicale

suprafața = 466.29 mp

Nr. crt.	Funcția, profesia	Specialitatea	Nivel studii	Cuamtu post	Nr. max. posturi	Nr. min. posturi
1699	Medic șef secție grad I	Dermatovenerologie	S	1	5	2
1700	Medic primar	Dermatovenerologie	S	1		
1701	Medic primar	Dermatovenerologie	S	1		
1702	Medic primar	Dermatovenerologie	S	1		
1703	Asistent medical principal - Asistent șef	Medicină generală	S	1	14	9
1704	Asistent medical principal	Medicină generală	S	1		

1705	Asistent medical principal	Medicină generală	S	1		
1706	Asistent medical principal	Medicină generală	S	1		
1707	Asistent medical principal	Medicină generală	PL	1		
1708	Asistent medical principal	Medicină generală	PL	1		
1709	Asistent medical principal	Medicină generală	S	1		
1710	Asistent medical principal	Medicină generală	PL	1		
1711	Asistent medical principal	Medicină generală	S	1		
1712	Asistent medical principal	Medicină generală	PL	1		
1713	Asistent medical	Medicină generală	PL	1		
1714	Înfirmieră		G	1	6	5
1715	Înfirmieră		G	1		
1716	Înfirmieră debutant		G	1		
1717	Înfirmieră		G	1		
1718	Înfirmieră		G	1		
1719	Îngrijitoare curăţenie			1	3	3
1720	Îngrijitoare curăţenie			1		

SECȚIA DE MEDICINĂ FIZICĂ ȘI DE REABILITARE (Recuperare, Medicină fizică și balneologie) = 25 PATURI

suprafața = 685,38 mp

Nr. crt.	Funcția, profesia	Specialitatea	Nivel studii	Cuantum post	Nr. max. posturi	Nr. min. posturi
1721	Medic șef secție grad I	Recup.med.fiz și balneol	S	1	3	3
1722	Medic primar	Recup.med.fiz și balneol	S	1		
1723	Kinetoterapeut		S	1	3	3
1724	Kinetoterapeut principal		S	1		
1725	Fiziokinetoterapeut		S	1		
1726	Asistent medical principal - Asistent șef	Medicină generală	S	1	29	14
1727	Asistent medical principal	Medicină generală	PL	1		
1728	Asistent medical principal	Medicină generală	PL	1		
1729	Asistent medical debutant	Medicină generală	PL/S	1		
1730	Asistent medical principal	Medicină generală	S	1		
1731	Asistent medical principal	BFT și recuperare medicală	PL	1		
1732	Asistent medical principal	BFT și masaj	PL	1		
1733	Asistent medical principal	BFT și masaj	PL	1		
1734	Asistent medical	Balneofizioterapie	PL	1		
1735	Asistent medical principal	Medicină generală	PL/S	1		
1736	Asistent medical principal	Medicină generală	PL	1		
1737	Asistent medical principal	Medicină generală	S	1		
1738	Asistent medical principal	Medicină generală	S	1		
1739	Asistent medical debutant	Medicină generală	PL/S	1		
1740	Înfirmieră		G/M	1	29	14
1741	Înfirmieră		G/M	1		
1742	Înfirmieră		G/M	1		
1743	Înfirmieră		G/M	1		
1744	Înfirmieră		G/M	1		
1745	Înfirmieră		G/M	1		
1746	Înfirmieră		G/M	1		
1747	Înfirmieră		G/M	1		
1748	Înfirmieră		G/M	1		
1749	Înfirmieră		G/M	1		
1750	Înfirmieră		G/M	1		
1751	Înfirmieră		G/M	1		
1752	Înfirmieră		G/M	1		
1753	Înfirmieră		G/M	1		
1754	Îngrijitoare curăţenie			1	5	3
1755	Îngrijitoare curăţenie			1		
1756	Îngrijitoare curăţenie			1		

SECȚIA BOLI INFECȚIOASE ADULȚI = 63 PATURI din care:

Compartiment HIV/SIDA adulți – 5 paturi, Compartiment boli infecțioase copii – 12 paturi, Compartiment HIV/SIDA copii – 5 paturi

suprafața = 1302,23 mp

Nr. crt.	Funcția, profesia	Specialitatea	Nivel studii	Cuantum post	Nr. max. posturi	Nr. min. posturi
1757	Medic șef secție grad II	Boli Infecțioase	S	1	10	4
1758	Medic specialist	Boli Infecțioase	S	1		
1759	Medic primar	Boli Infecțioase	S	1		
1760	Medic specialist	Boli Infecțioase	S	1		
1761	Medic primar	Boli Infecțioase	S	1		
1762	Medic specialist	Boli Infecțioase	S	1		
1763	Asistent medical principal - Asistent șef	Medicină generală	S	1	26	17
1764	Asistent medical	Medicină generală	PL	1		

1765	Asistent medical principal	Medicină generală	S	1		
1766	Asistent medical principal	Medicină generală	S	1		
1767	Asistent medical principal	Medicină generală	S	1		
1768	Asistent medical principal	Medicină generală	PL	1		
1769	Asistent medical	Medicină generală	PL	1		
1770	Asistent medical principal	Medicină generală	S	1		
1771	Asistent medical	Medicină generală	PL	1		
1772	Asistent medical principal	Medicină generală	PL	1		
1773	Asistent medical	Medicină generală	PL	1		
1774	Asistent medical	Medicină generală	PL	1		
1775	Asistent medical principal	Medicină generală	PL	1		
1776	Asistent medical principal	Medicină generală	PL	1		
1777	Asistent medical principal	Medicină generală	PL	1		
1778	Asistent medical	Medicină generală	PL	1		
1779	Asistent medical principal	Medicină generală	PL	1		
1780	Asistent medical principal	Medicină generală	PL	1		
1781	Asistent medical principal	Medicină generală	S	1		
1782	Asistent medical	Medicină generală	PL	1		
1783	Asistent medical principal	Medicină generală	PL/S	1		
1784	Infirmeră		G	1	11	10
1785	Infirmeră		G	1		
1786	Infirmeră		G	1		
1787	Infirmeră		G	1		
1788	Infirmeră		G	1		
1789	Infirmeră		G	1		
1790	Infirmeră		G	1		
1791	Infirmeră		G	1		
1792	Infirmeră		G	1		
1793	Infirmeră		G/M	1		
1794	Infirmeră		G/M	1		
1795	Îngrijitoare curăţenie			1	8	6
1796	Îngrijitoare curăţenie			1		
1797	Îngrijitoare curăţenie			1		
1798	Îngrijitoare curăţenie			1		
1799	Îngrijitoare curăţenie			1		
1800	Îngrijitoare curăţenie			1		
1801	Îngrijitoare curăţenie			1		
1802	Îngrijitoare curăţenie			1		

COMPARTIMENT BOLI INFECTIOASE COPIL = 12 paturi din care:

Compartiment HIV/SIDA copii = 5 paturi

suprafaţa este inclusă în cadrul Secţiei Boli infecţioase

Nr. crt.	Funcţia, profesia	Specialitatea	Nivel studii	Cuantiu post	Nr. max. posturi	Nr. min. posturi
1803	Medic specialist	Boli Infecţioase	S	1	3	1
1804	Medic specialist	Boli Infecţioase	S	1		
1805	Asistent medical principal	Medicină generală	S	1	9	7
1806	Asistent medical principal	Medicină generală	PL	1		
1807	Asistent medical principal	Medicină generală	PL	1		
1808	Asistent medical principal	Medicină generală	PL	1		
1809	Asistent medical principal	Medicină generală	S	1		
1810	Asistent medical principal	Medicină generală	PL	1		
1811	Asistent medical principal	Medicină generală	S	1		
1812	Asistent medical principal	Medicină generală	PL	1		
1813	Nutritionist si dietetician debutant		S	1		
1814	Infirmeră		G	1	5	4
1815	Infirmeră		G	1		
1816	Infirmeră		G	1		
1817	Infirmeră		G/M	1		

LOCALITATEA TĂŞNAD

SECŢIA MEDICINĂ INTERNĂ CRONICĂ Locaţia Tăşnad = 26 PATURI

suprafaţa = 1031.47 mp

Nr. crt.	Funcţia, profesia	Specialitatea	Nivel studii	Cuantiu post	Nr. max. posturi	Nr. min. posturi
1818	Medic şef secţie	Medicina internă	S	1	2	2

1819	Medic specialist	Medicina interna	S	1		
1820	Psiholog practicant	Psihologie clinica	S	1	1	1
1821	Asistent medical principal - Asistent șef	Medicină generală	PL	1	9	6
1822	Asistent medical principal	Medicină generală	S	1		
1823	Asistent medical	Medicină generală	PL	1		
1824	Asistent medical	Medicină generală	PL	1		
1825	Asistent medical principal	Medicină generală	PL	1		
1826	Asistent medical principal	Medicină generală	S	1		
1827	Asistent medical principal	Medicină generală	PL	1		
1828	Asistent medical principal	Medicină generală	S	1		
1829	Asistent medical principal	Medicină generală	PL	1		
1830	Infirmeră		G	1	15	12
1831	Infirmeră		G	1		
1832	Infirmeră		G	1		
1833	Infirmeră		G	1		
1834	Infirmeră			1		
1835	Infirmeră			1		
1836	Infirmeră		G/M	1		
1837	Îngrijitoare curățenie			1	6	5
1838	Îngrijitoare curățenie			1		
1839	Îngrijitoare curățenie			1		
1840	Îngrijitoare curățenie			1		

SECȚIA PEDIATRIE Locația Tâșnad 25 paturi din care:

Compartiment recuperare pediatrică = 5 paturi

suprafata = 489,36 mp

Nr. crt.	Funcția, profesia	Specialitatea	Nivel studii	Cuanta post	Nr. max. posturi	Nr. min. posturi
1841	Medic șef secție grad I	Pediatric	S	1	5	2
1842	Medic primar	Pediatric	S	1		
1843	Medic specialist	Pediatric	S	1		
1844	Medic specialist	Pediatric	S	1		
1845	Asistent social		S	1	1	1
1846	Kinetoterapeut principal		S	1	1	1
1847	Psiholog practicant autonom	Psihologie clinica	S	1	1	1
1848	Asistent medical principal - Asistent șef	Pediatric	PL	1	17	11
1849	Asistent medical principal	Ocrotire	PL	1		
1850	Asistent medical	Medicină generală	PL	1		
1851	Asistent medical principal	Medicină generală	PL	1		
1852	Asistent medical principal	Medicină generală	PL	1		
1853	Asistent medical principal	Medicină generală	PL	1		
1854	Asistent medical principal	Medicină generală	S	1		
1855	Asistent medical principal	Medicină generală	S	1		
1856	Asistent medical debutant	Medicină generală	PL/S	1		
1857	Asistent medical debutant	Medicină generală	PL/S	1		
1858	Asistent medical	Medicină generală	PL/S	1		
1859	Asistent medical	Medicină generală	PL/S	1		
1860	Infirmeră		G	1	11	6
1861	Infirmeră		G	1		
1862	Infirmeră		G	1		
1863	Infirmeră		G	1		
1864	Infirmeră		G	1		
1865	Infirmeră		G	1		
1866	Îngrijitoare curățenie			1	3	3
1867	Îngrijitoare curățenie			1		

CAMERA DE GARDĂ - TÂȘNAD

Nr. crt.	Funcția, profesia	Specialitatea	Nivel studii	Cuanta post	Nr. max. posturi	Nr. min. posturi
1868	Medic	Medicină generală	S	1	1	1
1869	Asistent medical principal	Medicină generală	S	1	9	9
1870	Asistent medical debutant	Medicină generală	PL/S	1		
1871	Asistent medical principal	Medicină generală	PL	1		
1872	Asistent medical principal	Medicină generală	PL	1		
1873	Asistent medical principal	Medicină generală	PL	1		
1874	Asistent medical principal	Medicină generală	PL	1		
1875	Asistent medical principal	Medicină generală	PL	1		
1876	Asistent medical principal	Medicină generală	PL	1		
1877	Asistent medical debutant	Medicină generală	PL/S	1		

FARMACIA cu punct de lucru în locația II și la Tășnad						
suprafața = 251,31 mp						
Nr. crt.	Funcția, profesia	Specialitatea	Nivel studii	Cuantum post	Nr. max. posturi	Nr. min. posturi
1878	Farmacist șef	Farmacie generală	S	1	10	6
1879	Farmacist specialist	Farmacie	S	1		
1880	Farmacist specialist	Farmacie	S	1		
1881	Farmacist specialist	Farmacie	S	1		
1882	Farmacist	Farmacie	S	1		
1883	Asistent medical	Farmacie	PL	1	28	18
1884	Asistent medical principal	Farmacie	PL	1		
1885	Asistent medical principal	Farmacie	PL	1		
1886	Asistent medical principal	Farmacie	PL	1		
1887	Asistent medical principal	Farmacie	PL	1		
1888	Asistent medical principal	Farmacie	PL	1		
1889	Asistent medical debutant	Farmacie	PL	1		
1890	Asistent medical principal	Farmacie	PL	1		
1891	Asistent medical principal	Farmacie	PL	1		
1892	Asistent medical debutant	Farmacie	PL	1		
1893	Asistent medical principal	Farmacie	PL	1		
1894	Asistent medical principal	Farmacie	PL	1		
1895	Asistent medical principal	Farmacie	PL	1		
1896	Asistent medical debutant	Farmacie	PL	1		
1897	Asistent medical principal	Farmacie	PL	1		
1898	Asistent medical	Farmacie	PL	1		
1899	Asistent medical	Farmacie	PL	1		
1900	Asistent medical	Farmacie	PL	1		
1901	Îngrijitoare curătenie			1	2	2
punct de lucru locația Tășnad						
Nr. crt.	Funcția, profesia	Specialitatea	Nivel studii	Cuantum post	Nr. max. posturi	Nr. min. posturi
1902	Farmacist specialist	Farmacie	S	1		
1903	Asistent medical principal	Medicină generală	S	1		
BLOC OPERATOR CENTRAL						
suprafața = 463,18 mp						
Nr. crt.	Funcția, profesia	Specialitatea	Nivel studii	Cuantum post	Nr. max. posturi	Nr. min. posturi
1904	Asistent medical principal - Asistent șef	Medicină generală	PL	1	49	43
1905	Asistent medical principal	Medicină generală	S	1		
1906	Asistent medical principal	Medicină generală	S	1		
1907	Asistent medical principal	Medicină generală	PL	1		
1908	Asistent medical principal	Medicină generală	PL	1		
1909	Asistent medical principal	Medicină generală	PL	1		
1910	Asistent medical	Medicină generală	PL	1		
1911	Asistent medical principal	Medicină generală	PL	1		
1912	Asistent medical principal	Medicină generală	PL	1		
1913	Asistent medical principal	Medicină generală	PL	1		
1914	Asistent medical principal	Medicină generală	PL	1		
1915	Asistent medical principal	Medicină generală	PL	1		
1916	Asistent medical principal	Medicină generală	PL	1		
1917	Asistent medical principal	Medicină generală	PL	1		
1918	Asistent medical principal	Medicină generală	PL	1		
1919	Asistent medical	Medicină generală	PL	1		
1920	Asistent medical principal	Medicină generală	PL	1		
1921	Asistent medical principal	Medicină generală	PL	1		
1922	Asistent medical principal	Medicină generală	S	1		
1923	Asistent medical principal	Medicină generală	PL	1		
1924	Asistent medical debutant	Medicină generală	PL/S	1		
1925	Asistent medical principal	Medicină generală	PL	1		
1926	Asistent medical principal	Medicină generală	PL	1		
1927	Asistent medical principal	Medicină generală	PL	1		
1928	Asistent medical principal	Medicină generală	PL	1		
1929	Asistent medical principal	Medicină generală	PL	1		
1930	Asistent medical principal	Medicină generală	PL	1		
1931	Asistent medical principal	Medicină generală	PL	1		
1932	Asistent medical	Medicină generală	PL/S	1		
1933	Infirmieră		G	1	28	28
1934	Infirmieră		G	1		
1935	Infirmieră		G	1		
1936	Infirmieră		G	1		

1937	Infirmieră		G	1		
1938	Infirmieră		G	1		
1939	Infirmieră		G	1		
1940	Infirmieră		G	1		
1941	Infirmieră debutant		G	1		
1942	Infirmieră		G	1		
1943	Infirmieră		G	1		
1944	Infirmieră		G	1		
1945	Infirmieră		G	1		
1946	Infirmieră		G	1		
1947	Infirmieră		G	1		
1948	Infirmieră		G	1		
1949	Infirmieră		G	1		
1950	Îngrijitoare curăţenie			1	1	1
1951	Asistent medical principal	Medicină generală	PL	1		
1952	Asistent medical principal	Medicină generală	PL	1		
1953	Asistent medical principal	Medicină generală	S	1		
1954	Asistent medical principal	Medicină generală	PL	1		
1955	Asistent medical principal	Medicină generală	PL	1		
1956	Asistent medical principal	Medicină generală	PL	1		
1957	Asistent medical principal	Medicină generală	PL	1		
1958	Asistent medical principal	Medicină generală	PL	1		
1959	Asistent medical principal	Medicină generală	PL	1		
1960	Asistent medical principal	Medicină generală	PL	1		
1961	Asistent medical principal	Medicină generală	PL	1		
1962	Asistent medical	Medicină generală	PL/S	1		
1963	Infirmieră		G	1		
1964	Infirmieră		G	1		
1965	Infirmieră		G	1		
1966	Infirmieră		G	1		
1967	Infirmieră		G	1		
1968	Infirmieră		G	1		
1969	Asistent medical principal	Medicină generală	PL	1		
1970	Asistent medical principal	Medicină generală	S	1		
1971	Asistent medical principal	Medicină generală	PL	1		
1972	Asistent medical debutant	Medicină generală	PL	1		
1973	Asistent medical principal	Medicină generală	PL	1		
1974	Asistent medical principal	Medicină generală	PL	1		
1975	Asistent medical principal	Medicină generală	PL	1		
1976	Infirmieră		G	1		
1977	Infirmieră		G	1		
1978	Infirmieră		G	1		
1979	Infirmieră		G	1		
1980	Infirmieră		G	1		

BLOC DE NAȘTERI

Nr. crt.	Funcția, profesia	Specialitatea	Nivel studii	Carean post	Nr. max. posturi	Nr. min. posturi
1981	Moașă principal		S	1	23	10
1982	Moașă		S	1		
1983	Moașă		S	1		
1984	Moașă principal		S	1		
1985	Moașă principal		S	1		
1986	Moașă principal		S	1		
1987	Moașă principal		S	1		
1988	Moașă principal		S	1		
1989	Moașă principal		S	1		
1990	Moașă principal		S	1		
1991	Moașă principal		S	1		
1992	Moașă principal		S	1		
1993	Moașă		S	1		
1994	Moașă		S	1		
1995	Moașă		S	1		
1996	Infirmieră		G	1	15	15
1997	Infirmieră		G	1		
1998	Infirmieră		G	1		
1999	Infirmieră		G	1		
2000	Infirmieră		G/M	1		
2001	Infirmieră		G/M	1		
2002	Infirmieră		G/M	1		

SĂLI DE OPERAȚII ORL ȘI OFTALMOLOGIE

Nr. crt.	Funcția, profesia	Specialitatea	Nivel studii	Cuamtu post	Nr. max. posturi	Nr. min. posturi
2003	Asistent medical principal	Medicină generală	S	1	3	3
2004	Asistent medical principal	Medicină generală	PL	1		
2005	Asistent medical principal	Medicină generală	S	1		
2006	Infirmieră		G	1	1	1

UNITATE DE TRANSFUZIE SANGVINĂ cu punct de lucru în locația II

suprafața = 41.13 mp

Nr. crt.	Funcția, profesia	Specialitatea	Nivel studii	Cuamtu post	Nr. max. posturi	Nr. min. posturi
2007	Asistent medical principal - Asistent coord.	Medicină generală	PL	1	15	15
2008	Asistent medical principal	Medicină generală	S	1		
2009	Asistent medical principal	Medicină generală	S	1		
2010	Asistent medical	Medicină generală	PL	1		
2011	Asistent medical principal	Medicină generală	PL	1		
2012	Asistent medical principal	Medicină generală	PL	1		
2013	Asistent medical principal	Medicină generală	PL	1		
2014	Asistent medical principal	Medicină generală	PL	1		
2015	Asistent medical principal	Medicină generală	PL	1		
2016	Asistent medical principal	Medicină generală	PL	1		
2017	Asistent medical principal	Medicină generală	PL	1		
2018	Asistent medical principal	Medicină generală	PL	1		
2019	Asistent medical principal	Medicină generală	S	1		
2020	Asistent medical principal	Medicină generală	PL	1		
2021	Asistent medical principal	Medicină generală	PL	1		

STERILIZARE

suprafața = 210.72 mp

Nr. crt.	Funcția, profesia	Specialitatea	Nivel studii	Cuamtu post	Nr. max. posturi	Nr. min. posturi
2022	Asistent medical principal - Asistent șef	Medicină generală/BFT	S	1	22	22
2023	Asistent medical	Medicină generală	PL	1		
2024	Asistent medical principal	Medicină generală	PL	1		
2025	Asistent medical debutant	Medicină generală	PL	1		
2026	Asistent medical principal	Medicină generală	S	1		
2027	Asistent medical principal	Medicină generală	S	1		
2028	Asistent medical principal	Medicină generală	PL	1		
2029	Asistent medical principal	Medicină generală	PL	1		
2030	Asistent medical principal	Medicină generală	PL	1		
2031	Asistent medical	Medicină generală	PL	1		
2032	Asistent medical debutant	Medicină generală	PL	1		
2033	Asistent medical principal	Medicină generală	PL	1		
2034	Asistent medical	Medicină generală	PL	1		
2035	Asistent medical debutant	Medicină generală	PL	1		
2036	Asistent medical	Medicină generală	PL	1		
2037	Asistent medical	Medicină generală	S	1		
2038	Asistent medical	Medicină generală	S	1		
2039	Asistent medical	Medicină generală	PL	1		
2040	Asistent medical	Medicină generală	PL	1		
2041	Asistent medical	Medicină generală	PL	1		
2042	Asistent medical	Medicină generală	PL	1		
2043	Asistent medical	Medicină generală	S	1		
2044	Îngrijitoare curățenie			1	2	2

LABORATOR ANALIZE MEDICALE I și cu punct de lucru în locația II și la Tășnad

suprafața = 446.56 mp

Nr. crt.	Funcția, profesia	Specialitatea	Nivel studii	Cuamtu post	Nr. max. posturi	Nr. min. posturi
2045	Medic șef laborator grad II	Medicină de laborator	S	1	5	5
2046	Medic primar	Medicină de laborator	S	1		
2047	Medic primar	Medicină de laborator	S	1		
2048	Medic primar	Medicină de laborator	S	1		
2049	Medic primar	Medicină de laborator	S	1		
2050	Chimist specialist		S	1		
2051	Chimist principal		S	1		
2052	Chimist principal		S	1		
2053	Biolog debutant		S	1		
2054	Chimist principal		S	1		
2055	Biolog principal		S	1		
2056	Biolog principal cu gestiune		S	1		
2057	Biolog principal		S	1		

2058	Biolog principal		S	1		
2059	Biolog specialist		S	1		
2060	Biolog specialist		S	1		
2061	Biolog		S	1		
2062	Biochimist principal		S	1		
2063	Biolog specialist		S	1		
2064	Asistent medical principal - Asistent șef	Laborator	PL	1	23	23
2065	Asistent medical principal	Laborator/Ped.	PL	1		
2066	Asistent medical principal	Laborator	PL	1		
2067	Asistent medical principal	Laborator	PL	1		
2068	Asistent medical principal	Laborator	PL	1		
2069	Asistent medical principal	Laborator	PL	1		
2070	Asistent medical principal	Laborator	PL	1		
2071	Asistent medical principal	Laborator	PL	1		
2072	Asistent medical principal	Laborator	PL	1		
2073	Asistent medical principal	Laborator	PL	1		
2074	Asistent medical	Medicină generală	PL	1		
2075	Asistent medical principal	Medicină generală	PL	1		
2076	Asistent medical principal	Laborator	PL	1		
2077	Asistent medical principal	Laborator	PL	1		
2078	Asistent medical principal	Laborator	PL	1		
2079	Asistent medical principal	Medicină generală	S	1		
2080	Asistent medical principal	Med. generala/farmacie	PL	1		
2081	Asistent medical principal	Medicină generală	S	1		
2082	Asistent medical principal	Medicină generală	S	1		
2083	Asistent medical principal	Medicină generală	S	1		
2084	Asistent medical	Medicină generală	PL	1		
2085	Asistent medical	Medicină generală	PL	1		
2086	Asistent medical	Medicină generală	PL	1		
2087	Îngrijitoare curățenie				3	2
2088	Îngrijitoare curățenie					
2089	Îngrijitoare curățenie					

punct de lucru locația II

suprafata = 136.95 mp

Nr. crt.	Funcția, profesia	Specialitatea	Nivel studii	Cuanti post	Nr. max. posturi	Nr. min. posturi
2090	Medic specialist	Medicină de laborator	S	1	5	5
2091	Medic specialist	Medicină de laborator	S	1		
2092	Medic specialist	Medicină de laborator	S	1		
2093	Chimist		S	1		
2094	Farmacist		S	1		
2095	Biolog principal		S	1		
2096	Biolog		S	1		
2097	Chimist principal		S	1		
2098	Asistent medical	Medicină generală	PL	1	14	14
2099	Asistent medical principal	Laborator	PL	1		
2100	Asistent medical principal	Laborator	PL	1		
2101	Asistent medical principal	Laborator	PL	1		
2102	Asistent medical principal	Laborator	PL	1		
2103	Asistent medical principal	Laborator	PL	1		
2104	Asistent medical principal	Laborator	PL	1		
2105	Asistent medical principal	Laborator	PL	1		
2106	Asistent medical principal	Laborator	PL	1		
2107	Asistent medical principal	Medicină generală	PL	1		
2108	Asistent medical principal	Medicină generală	PL	1		
2109	Îngrijitoare curățenie				2	1
2110	Îngrijitoare curățenie					

punct de lucru locația Tășnad

Nr. crt.	Funcția, profesia	Specialitatea	Nivel studii	Cuanti post	Nr. max. posturi	Nr. min. posturi
2111	Medic primar	Medicină de laborator	S	1	2	2
2112	Chimist principal		S	1	1	1
2113	Asistent medical	Medicină generală	PL	1	3	3
2114	Asistent medical principal	Laborator	PL	1		
2115	Asistent medical principal	Laborator	PL	1		

LABORATOR RADIOLOGIE ȘI IMAGISTICĂ MEDICALĂ I

și cu punct de lucru în locația II și la Tășnad

suprafata = 666.20 mp

Nr. crt.	Funcția, profesia	Specialitatea	Nivel studii	Cuanti post	Nr. max. posturi	Nr. min. posturi
----------	-------------------	---------------	--------------	-------------	------------------	------------------

2116	Medic șef laborator grad II	Radiol. și imag. med.	S	1	17	17
2117	Medic specialist	Radiol. și imag. med.	S	1		
2118	Medic specialist	Radiol. și imag. med.	S	1		
2119	Medic primar	Radiol. și imag. med.	S	1		
2120	Medic primar	Radiol. și imag. med.	S	1		
2121	Medic primar	Radiol. și imag. med.	S	1		
2122	Medic primar	Radiol. și imag. med.	S	1		
2123	Medic specialist	Radiol. și imag. med.	S	1		
2124	Medic specialist	Radiol. și imag. med.	S	1		
2125	Medic specialist	Radiol. și imag. med.	S	1		
2126	Medic rezident an IV	Radiol. și imag. med.	S	1		
2127	Medic specialist	Radiol. și imag. med.	S	1		
2128	Medic rezident an V	Radiol. și imag. med.	S	1		
2129	Medic specialist	Radiol. și imag. med.	S	1		
2130	Fizician	Fizica medicala	S	1	2	2
2131	Fizician debutant	Fizica medicala	S	1		
2132	Asistent medical principal - Asistent șef	Radiologie	PL	1	46	46
2133	Asistent medical principal	Medicină generală	PL	1		
2134	Asistent medical principal	Medicină generală	S	1		
2135	Asistent medical principal	Medicină generală	S	1		
2136	Asistent medical principal	Medicină generală	SSD	1		
2137	Asistent medical principal	Medicină generală	S	1		
2138	Asistent medical principal	Medicină generală	PL	1		
2139	Asistent medical	Medicină generală	PL	1		
2140	Asistent medical	Medicină generală	PL	1		
2141	Asistent medical principal	Medicină generală	PL	1		
2142	Asistent medical principal	Medicină generală	PL	1		
2143	Asistent medical principal	Medicină generală	PL	1		
2144	Asistent medical principal	Medicină generală	PL	1		
2145	Asistent medical principal	Medicină generală	PL	1		
2146	Asistent medical principal	Medicină generală	PL	1		
2147	Asistent medical principal	Medicină generală	S	1		
2148	Asistent medical principal	Medicină generală	PL	1		
2149	Asistent medical principal	Medicină generală	PL	1		
2150	Asistent medical principal	Medicină generală	S	1		
2151	Asistent medical principal	Medicină generală	PL	1		
2152	Asistent medical principal	Medicină generală	PL	1		
2153	Asistent medical principal	Medicină generală	PL	1		
2154	Asistent medical principal	Medicină generală	PL	1		
2155	Asistent medical principal	Medicină generală	PL	1		
2156	Asistent medical	Medicină generală	PL	1		
2157	Asistent medical	Medicină generală	PL	1		
2158	Asistent medical	Medicină generală	PL	1		
2159	Îngrijitoare curățenie			1	4	3
2160	Îngrijitoare curățenie			1		
2161	Medic specialist	Rad. și imagi. med. CT	S	1		
2162	Medic specialist	Rad. și imagi. med. CT	S	1		
2163	Medic specialist	Rad. și imagi. med. CT	S	1		
2164	Tehnician superior Imagistică prin	Rad. și imagi. med. CT	S	1		
2165	Tehnician superior Imagistică	Rad. și imagi. med. CT	S	1		
2166	Asistent medical principal	Medicină generală CT	PL	1		
2167	Asistent medical principal	Medicină generală CT	PL	1		
2168	Asistent medical principal	Medicină generală CT	PL	1		
2169	Asistent medical principal	Medicină generală CT	S	1		
2170	Asistent medical principal	Medicină generală CT	SSD	1		
2171	Asistent medical principal	Medicină generală CT	S	1		
2172	Asistent medical principal	Medicină generală CT	S	1		
2173	Asistent medical principal	Medicină generală CT	PL	1		
2174	Îngrijitoare curățenie			1		
2175	Asistent medical principal	Medicină generală IRM	S	1		
2176	Asistent medical	Medicină generală IRM	PL	1		
2177	Asistent medical principal	Medicină generală IRM	PL	1		
2178	Asistent medical principal	Medicină generală IRM	PL	1		
2179	Asistent medical principal	Medicină generală IRM	PL	1		
2180	Asistent medical	Medicină generală IRM	PL	1		
2181	Tehnician superior imagistică (IRM)	Rad. și imag. med. IRM	S	1		
2182	Tehnician superior imagistică (IRM)	Rad. și imag. med. IRM	S	1		

punct de lucru locația II

suprafața = 327,72 mp

Nr. crt.	Funcția, profesia	Specialitatea	Nivel studii	Cuantiu post	Nr. max. posturi	Nr. min. posturi
----------	-------------------	---------------	--------------	--------------	------------------	------------------

2183	Medic specialist	Radiol. și imag.med.	S	1	4	4
2184	Medic primar	Radiol. și imag.med.	S	1		
2185	Medic rezident an IV	Radiol. și imag.med.	S	1		
2186	Medic rezident an I	Radiol. și imag.med.	S	1		
2187	Asistent medical	Medicină generală	PL	1	12	12
2188	Asistent medical principal	Radiologie	PL	1		
2189	Asistent medical principal	Radiologie	PL	1		
2190	Asistent medical principal	Medicină generală	PL	1		
2191	Asistent medical principal	Medicină generală	PL	1		
2192	Asistent medical principal	Medicină generală	S	1		
2193	Asistent medical	Medicină generală	PL	1		
2194	Asistent medical principal	Medicină generală	S	1		
2195	Îngrijitoare curățenie			1	2	2

punct de lucru locația Tășnad

suprafața = 74.32 mp

Nr. crt.	Funcția, profesia	Specialitatea	Nivel studii	Cuamtu post	Nr. max. posturi	Nr. min. posturi
2196	Medic specialist	Rad. si imagistica med.	S	1	2	2
2197	Medic rezident an IV	Rad. si imagistica med.	S	1		
2198	Asistent medical principal	Medicină generală	PL	1	6	6
2199	Asistent medical	Medicină generală	PL	1		

SERVICIUL ANATOMIE PATOLOGICĂ: comp.citologie, comp. histopat., comp.prosectură

suprafața = 197.92 mp

Nr. crt.	Funcția, profesia	Specialitatea	Nivel studii	Cuamtu post	Nr. max. posturi	Nr. min. posturi
2200	Medic șef serviciu medical	Anatomie patologică	S	1	11	6
2201	Medic primar	Anatomie patologică	S	1		
2202	Medic primar	Anatomie patologică	S	1		
2203	Medic primar	Anatomie patologică	S	1		
2204	Medic specialist	Anatomie patologică	S	1		
2205	Medic specialist	Anatomie patologică	S	1		
2206	Biolog principal	Citologie	S	1	1	1
2207	Asistent medical principal - Asistent coord.	Laborator	PL	1	22	11
2208	Asistent medical principal	Medicină generală	S	1		
2209	Asistent medical principal	Laborator	PL	1		
2210	Asistent medical principal	Laborator	PL	1		
2211	Asistent medical	Medicină generală	PL	1		
2212	Autopsier principal		M	1	2	2
2213	Autopsier principal		M	1		
2214	Îngrijitoare curățenie			1	2	2

CABINET DIABET ZAHARAT, NUTRIȚIE ȘI BOLI METABOLICE

Nr. crt.	Funcția, profesia	Specialitatea	Nivel studii	Cuamtu post	Nr. max. posturi	Nr. min. posturi
2215	Medic specialist	Diabet zaharat,nutriție și boli metab	S	1	2	2
2216	Medic specialist	Diabet zaharat,nutriție și boli metab	S	1		
2217	Asistent medical principal	Medicină generală	PL	1	5	5
2218	Asistent medical principal	Medicină generală	S	1		
2219	Asistent medical	Medicină generală	PL	1		
2220	Asistent medical principal	Medicină generală	PL	1		
2221	Asistent medical principal	Farmacie	PL	1		
2222	Îngrijitoare curățenie			1	1	1

CABINET ONCOLOGIE MEDICALĂ

Nr. crt.	Funcția, profesia	Specialitatea	Nivel studii	Cuamtu post	Nr. max. posturi	Nr. min. posturi
2223	Medic rezident anul V	Oncologie medicala	S	1	2	2
2224	Medic specialist	Oncologie medicala	S	1		
2225	Asistent medical principal	Medicină generală	PL	1	2	2
2226	Îngrijitoare curățenie			1		

2226

AMBULATORIUL INTEGRAT CU CABINETE ÎN SPECIALITĂȚILE:

Suprafața = 2266.65 mp						
Nr. crt.	Funcția, profesia	Specialitatea	Nivel studi	Cuvenit post	Nr. max. posturi	Nr. min. posturi
CABINET MEDICINĂ INTERNĂ						
1	Asistent medical principal	Medicină generală	PL		1	
2	Asistent medical debutant	Medicină generală	PL		1	
CABINET CARDIOLOGIE						
3	Asistent medical	Medicină generală	PL		1	
4	Asistent medical principal	Medicină generală	PL		1	
CABINET PNEUMOLOGIE						
5	Medic specialist	Pneumologie	S		1	
6	Asistent medical principal	Medicină generală	PL		1	
CABINET O.R.L.						
7	Asistent medical principal	Medicină generală	PL		1	
8	Asistent medical principal	Medicină generală	S		1	
CABINET OFTALMOLOGIE						
9	Asistent medical	Medicină generală	PL		1	
10	Asistent medical principal	Medicină generală	PL		1	
CABINET CHIRURGIE GENERALĂ						
11	Asistent medical principal	Medicină generală	PL		1	
12	Asistent medical	Medicină generală	PL		1	
CABINET OBSTETRICĂ-GINECOLOGIE						
13	Asistent medical principal	Medicină generală	PL		1	
14	Moașă principal		S		1	
CABINET NEUROLOGIE						
15	Medic specialist	Neurologie	S		1	
16	Medic specialist	Neurologie	S		1	
17	Asistent medical principal	Medicină generală	S		1	
18	Asistent medical principal	Medicină generală	PL		1	
CABINET ORTOPEDIE ȘI TRAUMATOLOGIE						
19	Asistent medical principal	Medicină generală	PL		1	
20	Asistent medical principal	Pediatrie	PL		1	
CABINET DERMATOVENEROLOGIE						
21	Medic primar	Dermatovenerologie	S		1	
22	Asistent medical	Medicină generală	PL		1	
23	Asistent medical principal	Medicină generală	S		1	
CABINET NEFROLOGIE						
24	Asistent medical	Medicină generală	PL		1	
CABINET ENDOCRINOLOGIE						
25	Medic primar	Endocrinologie	S		1	
26	Medic primar	Endocrinologie	S		1	
27	Asistent medical	Medicină generală	PL		1	
28	Asistent medical principal	Medicină generală	S		1	
CABINET UROLOGIE						
29	Asistent medical principal	Medicină generală	PL		1	
CABINET IMUNOLOGIE CLINICĂ SI ALERGLOGIE						
30	Medic primar	Imunoalergologie	S		1	
31	Asistent medical principal	Pediatrie	PL		1	
CABINET PSIHIATRIE						
32	Asistent medical principal	Medicină generală	PL		1	
CABINET NEUROPSIHIATRIE INFANTILĂ						
33	Medic primar	Neuropsihiatrie infantilă	S		1	
34	Medic specialist	Psihiatrie pediatrică	S		1	

35	Asistent medical principal	Medicină generală	PL	1
36	Asistent medical principal	Medicină generală	S	1
CABINET CHIRURGIE MAXILO-FACIALĂ				
37	Asistent medical	Medicină generală	PL	1
CABINET CHIRURGIE PLASTICĂ, MICROCHIRURGIE RECONSTRUCTIVĂ				
38	Asistent medical debutant	Medicină generală	S	1
CABINET CHIRURGIE SI ORTOPEDIE INFANTILĂ				
39	Asistent medical principal	Medicină generală	PL	1
CABINET PEDIATRIE				
40	Asistent medical	Medicină generală	PL	1
41	Asistent medical principal	Pediatrie	PL	1
42	Asistent medical principal	Medicală generala	S	1
43	Asistent medical principal	Medicină generală	PL	1
CABINET GASTROENTEROLOGIE				
44	Medic specialist	Gastroenterologie	S	1
45	Medic specialist	Gastroenterologie	S	1
46	Asistent medical	Medicină generală	PL	1
47	Asistent medical	Medicină generală	PL/S	1
CABINET REUMATOLOGIE				
48	Medic specialist	Reumatologie	S	1
49	Asistent medical principal	Medicină generală	PL	1
50	Asistent medical principal	Medicină generală	S	1
CABINET MEDICINA MUNCII				
51	Medic primar	Medicina muncii	S	1
52	Medic specialist	Medicina muncii	S	1
53	Asistent medical principal	Medicină generală	PL	1
CABINET BOLI INFECTIOASE				
54	Medic specialist	Boli infectioase	S	1
55	Asistent medical	Medicină generală	PL	1
CABINET CHIRURGIE VASCULARĂ				
56	Medic rezident anul V	Chirurgie vasculară	S	1
57	Asistent medical principal	Medicină generală	PL	1
CABINET CHIRURGIE CARDIOVASCULARA				
58	Asistent medical	Medicină generală	PL	1
CABINET HEMATOLOGIE				
59	Medic specialist	Hematologie	S	1
60	Medic specialist	Hematologie	S	1
61	Asistent medical debutant	Medicală generala	PL	1
62	Asistent medical	Medicală generala	PL	1
CABINET MEDICINĂ FIZICĂ SI DE REABILITARE (Recuperare, Medicină fizică și balneologie)				
63	Medic specialist	Medicină fizică și reabilitare	S	1
64	Medic specialist	Medicină fizică și reabilitare	S	1
65	Medic primar	Recup.med.fiz și balneol	S	1
66	Medic primar	Reabilitare medicala	S	1
67	Asistent medical principal	Medicină generală	PL	1
68	Asistent medical principal	BFT și masaj	PL	1
69	Asistent medical	Medicină generală	PL	1
CABINET GERIATRIE				
70	Medic specialist	Geriatric	S	1
71	Asistent medical principal	Medicină generală	PL	1
CABINET AUDIOLOGIE				
72	Asistent medical	Medicină generală	PL	1
CABINET LOGOPEDIE				
73	Logoped		S	1
74	Asistent medical	Medicină generală	PL	1

CABINET PSIHOLOGIE				
75	Psiholog specialist	Psihologie clinică	S	1
76	Psiholog practicant autonom	Psihologie clinică	S	1

LABORATOR RECUPERARE, MEDICINĂ FIZICĂ ȘI BALNEOLOGIE (Baza de tratament)				
---------------------------------------------------------------------------------	--	--	--	--

77	Medic primar șef laborator grad I	Recup.med.fiz și balneol	S	1
78	Asistent medical principal - Asistent șef	Balneofizioterapie	PL	1
79	Kinetoterapeut		S	1
80	Asistent medical principal	Medicină generală	PL	1
81	Asistent medical principal	Medicină generală	S	1
82	Fiziokinetoterapeut		S	1
83	Asistent medical principal	Balneofizioterapie	PL	1
84	Asistent medical principal	Balneofizioterapie	PL	1
85	Asistent medical principal	Balneofizioterapie	PL	1
86	Fiziokinetoterapeut		S	1
87	Asistent medical principal	BFT și recuperare med	PL	1
88	Asistent medical principal	Balneofizioterapie	S	1
89	Asistent medical principal	Balneofizioterapie	PL	1
90	Asistent medical principal	Balneofizioterapie	PL	1
91	Asistent medical debutant	Medicină generală	PL/S	1
92	Asistent medical principal	Medicină generală	PL	1

SALA DE GIMNASTICĂ				
---------------------------	--	--	--	--

93	Kinetoterapeut		S	1
94	Fiziokinetoterapeut		S	1
95	Kinetoterapeut principal		S	1
96	Fiziokinetoterapeut		S	1
97	Fiziokinetoterapeut		S	1

LABORATOR EXPLORĂRI FUNCȚIONALE				
----------------------------------------	--	--	--	--

98	Asistent medical principal	Medicină generală	PL	1
----	----------------------------	-------------------	----	---

LABORATOR DE ENDOSCOPIE DIGESTIVĂ				
------------------------------------------	--	--	--	--

99	Asistent medical principal	Medicină generală	PL/S	1	9	9
100	Asistent medical principal	Medicină generală	PL/S	1		
101	Asistent medical principal	Medicină generală	PL/S	1		
102	Asistent medical	Medicină generală	PL/S	1		
103	Asistent medical	Medicină generală	PL/S	1		
104	Asistent medical	Medicină generală	PL/S	1		
105	Asistent medical debutant	Medicină generală	PL/S	1		
106	Asistent medical debutant	Medicină generală	PL/S	1		
107	Asistent medical debutant	Medicină generală	PL/S	1		
108	Infirmieră		G/M	1	3	3
109	Infirmieră		G/M	1		
110	Infirmieră		G/M	1		

Cabinete care funcționează în Tâșnad

CABINET MEDICINĂ INTERNĂ TÂȘNAD				
----------------------------------------	--	--	--	--

111	Medic specialist	Medicină internă	S	1
112	Asistent medical principal	Medicină generală	PL	1

CABINET CHIRURGIE GENERALĂ TÂȘNAD				
------------------------------------------	--	--	--	--

113	Medic specialist	Medicina internă	S	1
114	Asistent medical	Medicină generală	PL	1

CABINET OBSTETRICĂ-GINECOLOGIE TÂȘNAD				
----------------------------------------------	--	--	--	--

115	Medic specialist	Obstetrică-ginecologie	S	1
116	Asistent medical principal	Obstetrică-ginecologie	PL	1

CABINET PEDIATRIE TÂȘNAD				
---------------------------------	--	--	--	--

117	Asistent medical principal	Medicină generală	S	1
-----	----------------------------	-------------------	---	---

CABINET O.R.L. TÂȘNAD				
------------------------------	--	--	--	--

118	Medic specialist	ORL	S	1
119	Asistent medical	Medicină generală	PL	1

CABINET OFTALMOLOGIE TÂȘNAD				
------------------------------------	--	--	--	--

120	Medic rezident an IV	Oftalmologie	S	1
121	Asistent medical	Medicină generală	PL	1

CABINET CARDIOLOGIE TĂȘNAD				
122	Medic rezident an VI	Cardiologie	S	1
123	Asistent medical	Medicină generală	PL	1
CABINET ORTOPEDIE ȘI TRAUMATOLOGIE TĂȘNAD				
124	Medic specialist	Ortopedie si traumatologie	S	1
125	Asistent medical	Medicină generală	PL	1
CABINET NEUROLOGIE TĂȘNAD				
126	Medic specialist	Neurologie	S	1
127	Asistent medical	Medicină generală	PL	1
CABINET PSIHIATRIE TĂȘNAD				
128	Medic specialist	Psihiatrie	S	1
129	Asistent medical	Medicină generală	PL	1
CABINET DERMATOVENEROLOGIE TĂȘNAD				
130	Medic specialist	Dermatovenerologie	S	1
131	Asistent medical	Medicină generală	PL	1
				131
		Total Spital		2226
		Total Ambulator		131
		Total Spital +Ambulator		2357

PREȘEDINTE,
Pataki Csaba

SECRETAR GENERAL AL JUDEȚULUI,
Crasnai Mihaela Elena Ana

STAT DE FUNCȚII
BUGET DE STAT

CENTRU DE PLANIFICARE FAMILIALĂ						
Nr.crt.	Funcția, profesia	Specialitatea	Nivel studii	Cuantum post	Nr. max. posturi	Nr. min. posturi
1	Medic primar	Medicină de familie	S	1	2	2
2	Medic primar	Medicină de familie	S	1		
3	Moșă Pr.		S	1	2	2
4	Asistent medical Pr.	Medicina generala	S	1		

CABINET PLANIFICARE FAMILIALĂ TĂȘNAD						
5	Medic primar	Medicină de familie	S	1	1	1
6	Asistent medical Pr.	Medicina generala	PL	1	1	1

SERVICIUL JUDEȚEAN DE MEDICINĂ LEGALĂ						
suprafața = 561.81 mp						
Nr.crt.	Funcția, profesia	Specialitatea	Nivel studii	Cuantum post	Nr. max. posturi	Nr. min. posturi
7	Medic șef serviciu	Medicină legală	S	1	5	5
8	Medic specialist	Medicină legală	S	1		
9	Medic primar	Medicină legală	S	1		
10	Medic primar	Medicină legală	S	1		
11	Medic specialist	Medicină legală	S	1		
12	Chimist principal		S	1	4	4
13	Chimist principal		S	1		
14	Biolog specialist		S	1		
15	Asistent medical Pr.	Medicina generala	S	1	8	8
16	Asistent medical Pr.	Anat. Patologică	PL	1		
17	Asistent medical Pr.	Medicină generala	PL	1		
18	Asistent medical Pr.	Laborator	PL	1		
19	Asistent medical Pr.	Laborator	PL	1		
20	Asistent medical Pr.	Medicina generala	PL	1		
21	Asistent medical Pr.	Medicina generala	PL	1		
22	Asistent medical Pr.	Medicina generala	S	1		
23	Îngrijitoare curățenie			1	3	3
24	Autopsier		M	1	4	4
25	Autopsier		M	1		
26	Autopsier		M	1		

CENTRU DE SĂNĂTATE MENTALĂ ȘI PENTRU PREVENIREA ADICȚIILOR						
suprafața = 277.26 mp						
Nr.crt.	Funcția, profesia	Specialitatea	Nivel studii	Cuantum post	Nr. max. posturi	Nr. min. posturi
27	Medic primar	Psihiatrie	S	1	4	4
28	Medic primar	Psihiatrie pediatrică	S	1		
29	Medic primar	Psihiatrie pediatrică	S	1		
30	Medic primar	Psihiatrie	S	1		
31	Psiholog principal	Psihologie clinica	S	1	4	4
32	Psiholog specialist	Psihologie clinica	S	1		
33	Psiholog principal	Psihologie clinica	S	1		
34	Psiholog principal	Psihologie clinica	S	1		
35	Asistent social principal		S	1	2	2
36	Asistent medical principal	Medicină generală	PL	1	18	18
37	Asistent medical principal	Medicina generala	PL	1		
38	Asistent medical	Medicina generala	PL	1		
39	Asistent medical principal	Medicina generala	PL	1		
40	Asistent medical principal	Medicina generala	S	1		
41	Asistent medical principal	Medicina generala	PL	1		
42	Asistent medical principal	Medicina generala	PL	1		
43	Asistent medical principal	Medicina generala	S	1		
44	Asistent medical	Medicina generala	S	1		
45	Instructor de ergoterapie		M	1	2	2
46	Registrator medical principal		M	1	1	1
47	Îngrijitoare curățenie			1	2	2

CABINET MEDICINĂ SPORTIVĂ						
Nr.crt.	Funcția, profesia	Specialitatea	Nivel studii	Cuantum post	Nr. max. posturi	Nr. min. posturi
48	Medic primar	Medicină sportivă	S	1	2	2

49	Medic rezident an I	Medicină sportivă	S	1		
50	Asistent medical principal	Medicina generala	S	1	1	1

UNITATE PRIMIRE URGENȚE (U.P.U.) - S.M.U.R.D

suprafața =1197.16 mp

Nr.crt.	Funcția, profesia	Specialitatea	Nivel studii	Cuatum post	Nr. max. posturi	Nr. min. posturi
51	Medic șef grad II	Medicină de urgență	S	1	32	32
52	Medic primar	Medicină de familie	S	1		
53	Medic primar	Medicină de familie	S	1		
54	Medic primar	Medicina de familie	S	1		
55	Medic primar	Medicină de familie	S	1		
56	Medic primar	Medicină de familie	S	1		
57	Medic primar	Medicină de urgență	S	1		
58	Medic primar	Medicină de familie	S	1		
59	Medic specialist	Medicină de urgență	S	1		
60	Medic specialist	Medicină de urgență	S	1		
61	Medic primar	Medicină de urgență	S	1		
62	Medic primar	Medicină de urgență	S	1		
63	Medic specialist	Medicină de urgență	S	1		
64	Medic specialist	Pediatrie	S	1		
65	Medic specialist	ATI	S	1		
66	Medic rezident an V	Medicină de urgență	S	1		
67	Medic specialist	Pediatrie	S	1		
68	Medic rezident an V	Pediatrie	S	1		
69	Medic - fără promovarea ex.de spe	ATI	S	1		
70	Medic rezident an V	Pediatrie	S	1		
71	Medic rezident an V	Medicină de urgență	S	1		
72	Medic rezident an V	Medicină de urgență	S	1		
73	Medic specialist	ATI	S	1		
74	Medic primar	Medicină de urgență	S	1		
75	Medic specialist	Medicină de urgență	S	1		
76	Medic rezident an V	Pediatrie	S	1		
77	Medic rezident an III	Medicină de urgență	S	1		
78	Medic rezident an V	Medicină de urgență	S	1		
79	Medic primar	Medicină de familie	S	1		
80	Medic specialist	Medicină de familie	S	1		
81	Medic	Medicină generală	S	1		
82	Medic	Medicină generală	S	1		
83	Asistent social principal		S	1	7	7
84	Asistent social principal		S	1		
85	Asistent social principal		S	1		
86	Asistent social principal		S	1		
87	Asistent social principal		S	1		
88	Asistent social principal		S	1		
89	Asistent social principal		S	1		
90	Asistent medical principal - Asistent șef	Medicina generala	PL	1	86	86
91	Asistent medical principal	Medicina generala	S	1		
92	Asistent medical principal	Medicina generala	S	1		
93	Asistent medical principal	Medicină generală	S	1		
94	Asistent medical principal	Medicină generală	S	1		
95	Asistent medical principal	Medicină generală	S	1		
96	Asistent medical principal	Medicină generală	S	1		
97	Asistent medical principal	Medicină generală	PL	1		
98	Asistent medical principal	Medicină generală	S	1		
99	Asistent medical principal	Medicina generala	S	1		
100	Asistent medical principal	Medicină generală	S	1		
101	Asistent medical principal	Medicină generală	S	1		
102	Asistent medical principal	Medicină generală	S	1		
103	Asistent medical principal	Medicina generala	S	1		
104	Asistent medical principal	Medicina generala	S	1		
105	Asistent medical principal	Medicina generala	S	1		
106	Asistent medical principal	Medicina generala	S	1		
107	Asistent medical principal	Medicina generala	S	1		
108	Asistent medical principal	Medicină generală	S	1		
109	Asistent medical principal	Medicină generală	PL	1		
110	Asistent medical principal	Pediatrie	PL	1		
111	Asistent medical principal	Medicină generală	PL	1		
112	Asistent medical principal	Medicină generală	PL	1		
113	Asistent medical principal	Medicină generală	PL	1		
114	Asistent medical principal	Pediatrie	PL	1		
115	Asistent medical principal	Medicină generală	PL	1		
116	Asistent medical debutant	Medicină generală	PL	1		
117	Asistent medical principal	Medicină generală	PL	1		
118	Asistent medical principal	Medicină generală	PL	1		
119	Asistent medical principal	Medicina generala	PL	1		
120	Asistent medical principal	Medicină generală	S	1		
121	Asistent medical principal	Medicină generală	PL	1		

122	Asistent medical principal	Medicină generală	PL	1		
123	Asistent medical principal	Medicină generală	PL	1		
124	Asistent medical principal	Medicina generala	PL	1		
125	Asistent medical principal	Medicina generala	PL	1		
126	Asistent medical principal	Medicina generala	PL	1		
127	Asistent medical principal	Medicina generala	PL	1		
128	Asistent medical principal	Medicina generala	PL	1		
129	Asistent medical principal	Medicina generala	S	1		
130	Asistent medical principal	Medicina generala	PL	1		
131	Asistent medical principal	Medicina generala	S	1		
132	Asistent medical principal	Medicina generala	PL	1		
133	Asistent medical principal	Medicina generala	PL	1		
134	Asistent medical principal	Medicina generala	PL	1		
135	Asistent medical principal	Medicina generala	S	1		
136	Asistent medical principal	Medicina generala	PL	1		
137	Asistent medical principal	Medicina generala	PL	1		
138	Asistent medical principal	Medicina generala	PL	1		
139	Asistent medical principal	Medicina generala	PL	1		
140	Asistent medical principal	Medicina generala	PL	1		
141	Asistent medical principal	Medicina generala	PL	1		
142	Asistent medical principal	Medicina generala	PL	1		
143	Asistent medical principal	Medicina generala	PL	1		
144	Asistent medical principal	Medicina generala	PL	1		
145	Asistent medical principal	Medicina generala	S	1		
146	Asistent medical principal	Medicina generala	S	1		
147	Asistent medical principal	Medicina generala	S	1		
148	Asistent medical principal	Medicina generala	S	1		
149	Asistent medical principal	Medicina generala	PL	1		
150	Asistent medical	Medicina generala	PL	1		
151	Asistent medical	Medicina generala	PL	1		
152	Asistent medical	Medicina generala	PL	1		
153	Asistent medical	Medicina generala	PL	1		
154	Asistent medical	Medicina generala	PL	1		
155	Asistent medical	Medicina generala	PL	1		
156	Asistent medical	Medicina generala	PL	1		
157	Asistent medical	Medicina generala	PL	1		
158	Asistent medical	Medicina generala	PL	1		
159	Asistent medical	Medicina generala	S	1		
160	Asistent medical	Medicina generala	PL	1		
161	Asistent medical	Medicina generala	PL	1		
162	Asistent medical	Medicina generala	PL	1		
163	Asistent medical	Medicina generala	PL	1		
164	Asistent medical principal	Medicina generala	PL	1		
165	Asistent medical	Medicina generala	PL	1		
166	Asistent medical	Medicina generala	PL	1		
167	Asistent medical	Medicina generala	PL	1		
168	Asistent medical	Medicina generala	PL	1		
169	Asistent medical	Medicina generala	PL	1		
170	Asistent medical	Medicina generala	PL	1		
171	Asistent medical	Medicina generala	PL	1		
172	Asistent medical	Medicina generala	PL	1		
173	Asistent medical	Medicina generala	PL/S	1		
174	Asistent medical	Medicina generala	PL	1		
175	Asistent medical	Medicina generala	PL	1		
176	Registrator medical		M	1	14	14
177	Registrator medical		M	1		
178	Registrator medical principal		M	1		
179	Registrator medical principal		M	1		
180	Registrator medical principal		M	1		
181	Registrator medical		M	1		
182	Registrator medical		M	1		
183	Registrator medical		M	1		
184	Registrator medical		M	1		
185	Registrator medical		M	1		
186	Registrator medical		M	1		
187	Infirmieră		G	1	55	55
188	Infirmieră		G	1		
189	Infirmieră		G	1		
190	Infirmieră		G	1		
191	Infirmieră		G	1		
192	Infirmieră		G	1		
193	Infirmieră		G	1		

194	Infirmieră	G	1		
195	Infirmieră	G	1		
196	Infirmieră	G	1		
197	Infirmieră	G	1		
198	Infirmieră	G	1		
199	Infirmieră	G	1		
200	Infirmieră	G	1		
201	Infirmieră	G	1		
202	Infirmieră	G	1		
203	Infirmieră	G	1		
204	Infirmieră	G	1		
205	Infirmieră	G	1		
206	Infirmieră	G	1		
207	Infirmieră	G	1		
208	Infirmieră	G	1		
209	Infirmieră	G/M	1		
210	Infirmieră	G	1		
211	Infirmieră	G	1		
212	Infirmieră	G	1		
213	Infirmieră	G	1		
214	Infirmieră	G	1		
215	Infirmieră	G	1		
216	Infirmieră	G	1		
217	Infirmieră	G	1		
218	Infirmieră	G	1		
219	Infirmieră	G	1		
220	Brancardier		1	55	55
221	Brancardier		1		
222	Brancardier		1		
223	Brancardier		1		
224	Brancardier		1		
225	Brancardier		1		
226	Brancardier		1		
227	Brancardier		1		
228	Brancardier		1		
229	Brancardier		1		
230	Brancardier		1		
231	Brancardier		1		
232	Brancardier		1		
233	Brancardier		1		
234	Brancardier		1		
235	Brancardier		1		
236	Brancardier		1		
237	Brancardier		1		
238	Brancardier		1		
239	Brancardier		1		
240	Brancardier		1		
241	Brancardier		1		
242	Brancardier		1		
243	Brancardier		1		
244	Brancardier		1		
245	Brancardier		1		
246	Brancardier		1		
247	Brancardier		1		
248	Îngrijitoare curăţenie		1	28	28
249	Îngrijitoare curăţenie		1		
250	Îngrijitoare curăţenie		1		
251	Îngrijitoare curăţenie		1		
252	Îngrijitoare curăţenie		1		
253	Îngrijitoare curăţenie		1		
254	Îngrijitoare curăţenie		1		
255	Îngrijitoare curăţenie		1		
256	Îngrijitoare curăţenie		1		
257	Îngrijitoare curăţenie		1		
258	Îngrijitoare curăţenie		1		
259	Îngrijitoare curăţenie		1		
260	Îngrijitoare curăţenie		1		
261	Îngrijitoare curăţenie		1		
262	Economist specialist IA (Administrator)	S	1	1	1
263	Referent de specialitate I	S	1	1	1
264	Secretar	M	1	1	1
Total Buget			264		

PREȘEDINTE,
Pataki Csaba

SECRETAR GENERAL AL JUDEȚULUI,
Crasnai Mihaela Elena Ana

STAT DE FUNCȚII
ASIGURĂRI SOCIALE DE SĂNĂTATE
Medici cu competențe limitate

Nr. Ct.	Funcția, profesia	Specialitatea	Nivel studii	Cuantum post
1	Medic cu comp.limitate	Medicină	S	1
2	Medic cu comp.limitate	Medicină	S	1

PREȘEDINTE,
Pataki Csaba

SECRETAR GENERAL AL JUDEȚULUI,
Crasnai Mihaela Elena Ana