



ROMÂNIA
JUDEȚUL SATU MARE
CONSILIUL JUDEȚEAN SATU MARE



HOTĂRÂREA NR. 45/2026
privind modificarea Organigramei și a Statelor de funcții
ale serviciilor sociale aflate în administrarea Direcției Generale
de Asistență Socială și Protecția Copilului a județului Satu Mare

Consiliul Județean Satu Mare, întrunit în ședință ordinară,
având în vedere Referatul de aprobare nr.6923/24.04.2026 al președintelui Consiliului Județean Satu Mare, anexat Proiectului de hotărâre nr.44/24.04.2026, Raportul de specialitate al Serviciului managementul resurselor umane nr.6924/24.04.2026, Avizul Comisiei pentru activități economico-financiare nr.46/29.04.2026, Avizul Comisiei de muncă și protecție socială, sănătate și familie, protecția copilului nr.42/29.04.2026, Avizul Comisiei juridice, de disciplină, administrație publică, relații cu cetățenii, probleme ale minorităților nr.48/29.04.2026,

ca urmare a Notei de fundamentare privind modificarea Organigramei și a Statelor de funcții ale serviciilor sociale aflate în administrarea Direcției Generale de Asistență Socială și Protecția Copilului a județului Satu Mare nr. 40688/16.04.2026, înaintată prin adresa nr. 40642/16.04.2026, înregistrată la Consiliul Județean Satu Mare cu nr. 6419/17.04.2026,

Raportat la Hotărârea Consiliului Județean Satu Mare nr. 116/28.08.2025 privind modificarea Organigramei și a Statului de funcții ale Direcției Generale de Asistență Socială și Protecția Copilului a județului Satu Mare,

ținând cont de:

- Legea asistenței sociale nr. 292/2011, cu modificările și completările ulterioare;
- Legea nr. 197/2012 privind asigurarea calității în domeniul serviciilor sociale, cu modificările și completările ulterioare;
- Hotărârea Guvernului nr. 6/2026 privind actualizarea cuantumului alocației de hrană pentru copiii din serviciile de zi publice, pentru copiii și tinerii pentru care s-a stabilit o măsură de protecție specială într-un serviciu public de tip rezidențial, pentru copiii aflați în case de tip familial, pentru mamele protejate în centre maternale, precum și a nivelului minim al alocației zilnice de hrană pentru consumurile colective din instituțiile și unitățile publice și private de asistență socială destinate persoanelor adulte, persoanelor adulte cu dizabilități și persoanelor vârstnice, precum și pentru modificarea Hotărârii Guvernului nr. 426/2020 privind aprobarea standardelor de cost pentru serviciile sociale;
- Hotărârea Guvernului nr. 797/2017 pentru aprobarea regulamentelor-cadru de organizare și funcționare ale serviciilor publice de asistență socială și a structurii orientative de personal, cu modificările și completările ulterioare;

- Hotărârea Guvernului nr. 867/2015 pentru aprobarea Nomenclatorului serviciilor sociale, precum și a regulamentelor-cadru de organizare și funcționare a serviciilor sociale, cu modificările și completările ulterioare;

- Titlu III – Personalul contractual din autoritățile și instituțiile publice, Capitolul I – Prevederi generale aplicabile personalului contractual din autoritățile și instituțiile publice din Ordonanța de urgență a Guvernului nr. 57/2019 privind Codul administrativ, cu modificările și completările ulterioare;

- art. 65 și 75 din Legea nr.53/2003 privind Codul Muncii, republicată, cu modificările și completările ulterioare;

- Anexa nr. II - Familia ocupațională de funcții bugetare "Sănătate și Asistență socială și Anexa nr. VIII - Familia ocupațională de funcții bugetare "Administrație" - Cap II lit. B Alte unități bugetare de subordonare centrală și locală, precum și din compartimentele de contabilitate, financiar, aprovizionare, investiții și lit. C Alte funcții comune din sectorul bugetar la Legea cadru nr. 153/2017 privind salarizarea personalului plătit din fonduri publice, cu modificările și completările ulterioare.

În temeiul prevederilor art. 173 alin. (2) lit. c) și alin.(5) lit.b), art. 182 alin. (1), coroborate cu cele ale art. 196 alin. (1) lit. a) din Ordonanța de urgență a Guvernului nr. 57/2019 privind Codul administrativ, cu modificările și completările ulterioare;

H O T Ă R Ă Ș T E:

Art.1. Începând cu data de 1 mai 2026 se aprobă organizarea serviciilor sociale din subordinea Direcției Generale de Asistență Socială și Protecția Copilului a județului Satu Mare, conform prevederilor Hotărârii Guvernului nr. 6/2026 privind actualizarea cuantumului alocației de hrană pentru copiii din serviciile de zi publice, pentru copiii și tinerii pentru care s-a stabilit o măsură de protecție specială într-un serviciu public de tip rezidențial, pentru copiii aflați în case de tip familial, pentru mamele protejate în centre maternale, precum și a nivelului minim al alocației zilnice de hrană pentru consumurile colective din instituțiile și unitățile publice și private de asistență socială destinate persoanelor adulte, persoanelor adulte cu dizabilități și persoanelor vârstnice, precum și pentru modificarea Hotărârii Guvernului nr. 426/2020 privind aprobarea standardelor de cost pentru serviciile sociale.

Art.2. Se aprobă modificarea Organigramei Direcției Generale de Asistență Socială și Protecția Copilului a județului Satu Mare, conform Anexei nr.1 care face parte integrantă din prezenta hotărâre.

Art.3. Se aprobă modificarea Statelor de funcții ale serviciilor sociale aflate în administrarea Direcției Generale de Asistență Socială și Protecția Copilului a județului Satu Mare, conform Anexelor nr. 3 a-j, 4 a-e, 5, 6, 7, 8 și 9 care fac parte integrantă din prezenta hotărâre.

Art.4. (1) Numirea personalului pe noile funcții, precum și stabilirea drepturilor salariale aferente, se realizează, cu respectarea termenelor și a procedurilor legale stabilite de lege.

(2) Se stabilește termenul de 20 de zile lucrătoare pentru aplicarea procedurilor legale prevăzute de Legea nr. 53/2003 privind Codul muncii, republicată, cu modificările și completările ulterioare, cu privire la măsurile organizatorice a serviciilor sociale din subordinea Direcției Generale de Asistență Socială și Protecția Copilului a județului Satu Mare.

Art.5. La data intrării în vigoare a prezentei, anexele 1, 3 a-d, 3 f-l, 3 n-o, 3 r-s, 3u-x, 4 a-h, 4 j-k, 5, 7, 8 și 9 ale Hotărârii Consiliului Județean Satu Mare nr. 116/28.08.2025 privind modificarea Organigramei și a Statului de funcții ale Direcției Generale de Asistență Socială și Protecția Copilului a județului Satu Mare, se abrogă.

Art.6. Cu ducerea la îndeplinire a prezentei se încredințează Direcția Generală de Asistență Socială și Protecția Copilului a județului Satu Mare.

Art.7. Prezenta se comunică Direcției Generale de Asistență Socială și Protecția Copilului a județului Satu Mare și Serviciului managementul resurselor umane din cadrul aparatului de specialitate al Consiliului Județean Satu Mare.

Satu Mare, la 29.04.2026

PREȘEDINTE,
Pataki Csaba

CONTRASEMNEAZĂ:
SECRETAR GENERAL AL JUDEȚULUI,
Crasnai Mihaela Elena Ana

Prezenta hotărâre a fost adoptată cu respectarea prevederilor legale privind majoritatea de voturi.

<i>Nr. total al aleșilor locali în funcție</i>	<i>33</i>	<i>Voturi pentru</i>	<i>25</i>
<i>Nr. total al aleșilor locali prezenți</i>	<i>31</i>	<i>Voturi împotriva</i>	<i>6</i>
<i>Nr. total al aleșilor locali absenți</i>	<i>2</i>	<i>Abțineri</i>	<i>0</i>
<i>Nr. total al aleșilor locali care nu participă la dezbateri și la vot</i>			<i>0</i>

TOTAL DGASPC	972.0
din care:	
Total aparat propriu	160
Total Protecția Copilului	430.0
Total Asist.Soc.Adulți	293.0
CPV Sansa	89.0

Total personal aparat propriu din care:	160
Funcții publice de conducere	13
Funcții publice de execuție	112
Personal contractual	35

CONSILIUL JUDEȚEAN SATU MARE

COMISIA PENTRU PROTECȚIA COPILULUI

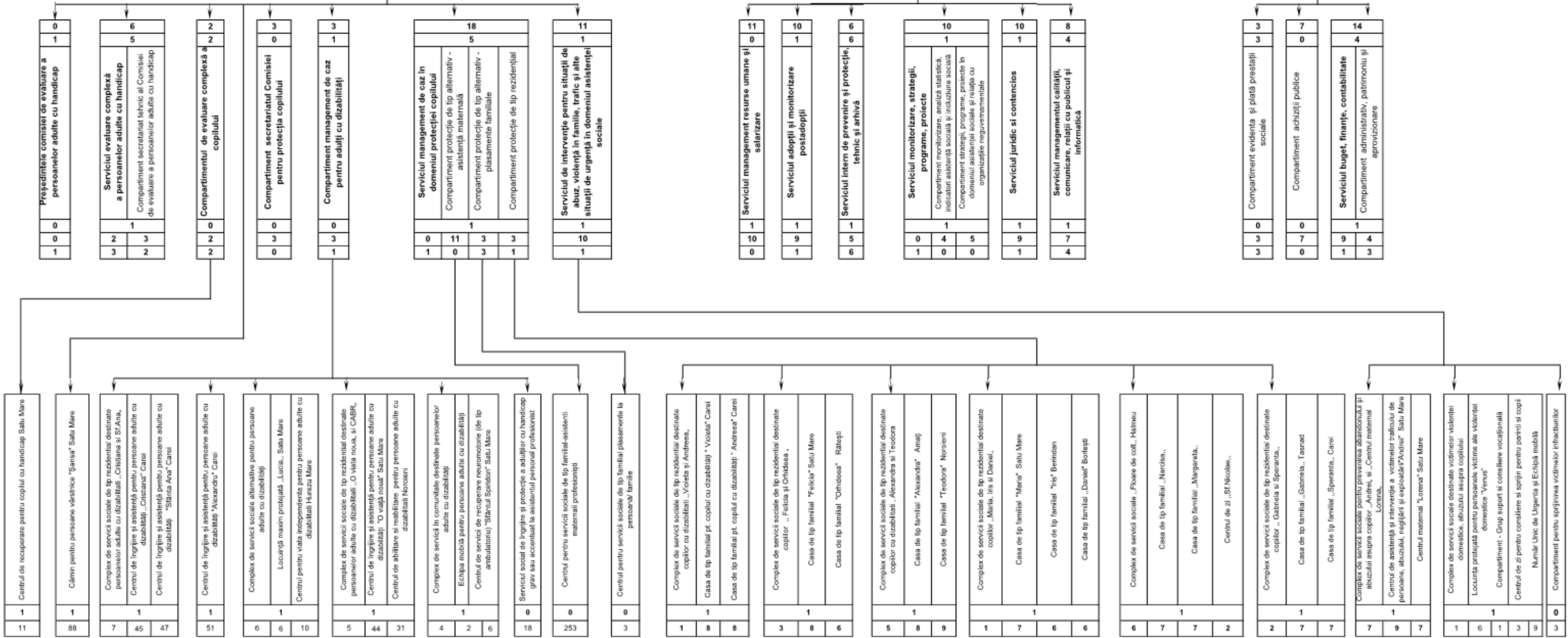
COMISIA DE EVALUARE A PERSOANELOR ADULTE CU HANDICAP

**Direcția Generală de Asistență Socială și Protecția Copilului
 Director General 1**

Colegiul Director

Director General Adjunct - asistență socială 1

Director General Adjunct Economic 1



PREȘEDINTE,
Pataki Csaba

SECRETAR GENERAL AL JUDEȚULUI,
Crasnai Mihaela Elena Ana

**CENTRUL DE RECUPERARE PENTRU COPILUL CU HANDICAP
STAT DE FUNCȚII**

Nr. crt.	Funcția	Nivelul studiilor	Gradul	Nr.posturi
1	Sef centru	S	II	1
2	Psihopedagog principal	S		1
3	Psiholog specialist	S		1
4	Psiholog specialist	S		1
5	Psiholog practicant	S		1
6	Asistent medical principal - maseur	PL		1
7	Asistent medical principal	PL		1
8	Ingrijitoare	G		1
9	Asistent social principal	S		1
10	Asistent social principal	S		1
11	Logoped	S		1
12	Psiholog practicant	S		1
TOTAL				12

PREȘEDINTE,
Pataki Csaba

SECRETAR GENERAL AL JUDEȚULUI,
Crasnai Mihaela Elena Ana

**COMPLEXUL DE SERVICII SOCIALE DE TIP
REZIDENȚIAL DESTINATE COPIILOR CU
DIZABILITĂȚI „VIOLETA SI ANDREEA,,**

STAT DE FUNCȚII

Nr. crt.	Funcția	Nivelul studiilor	Gradul	Nr.posturi
1	Sef centru (complex)	S	II	1
2	Contabil IA	M		1

**Casa de tip familial pentru copilul
cu dizabilități „Violeta,, Carei**

3	Educator principal	S		1
4	Asistent medical principal	PL		1
5	Educator principal	S		1
6	Educator principal	M		1
7	Educator principal	M		1
8	Educator principal	S		1
9	Educator principal	M		1
10	Educator principal	M		1

**Casa de tip familial pentru copilul
cu dizabilități „Andreea,, Carei**

11	Asistent medical principal	PL		1
12	Asistent medical	PL		1
13	Educator principal	M		1
14	Educator principal	M		1
15	Educator principal	M		1
16	Educator principal	M		1
17	Educator principal	M		1
18	Educator principal	S		1
TOTAL				18

PREȘEDINTE,
Pataki Csaba

SECRETAR GENERAL AL JUDEȚULUI,
Crasnai Mihaela Elena Ana

**COMPLEXUL DE SERVICII SOCIALE DE TIP
REZIDENȚIAL DESTINATE COPIILOR
„FELICIA și ORHIDEEA,,
STAT DE FUNCȚII**

Nr. crt.	Funcția	Nivelul studiilor	Gradul	Nr.posturi
1	Sef centru (complex)	S	II	1
2	Psiholog practicant	S		1
3	Contabil IA	M		1
4	Munc.calif.Cond.auto I	M/G		1

Casa de tip familial „Felicia,, Satu Mare

5	Asistent medical principal	PL		1
6	Educator principal	S		1
7	Educator principal	M		1
8	Educator principal	M		1
9	Educator principal	M		1
10	Educator principal	S		1
11	Îngrijitoare	G		1
12	Instr. de ergoterapie - PR	M		1

Casa de tip familial „Orhideea,, Rătesti

13	Educator principal	M		1
14	Educator principal	M		1
15	Educator principal	M		1
16	Educator principal	M		1
17	Educator principal	S		1
18	Educator principal	S		1
TOTAL				18

PREȘEDINTE,
Pataki Csaba

SECRETAR GENERAL AL JUDEȚULUI,
Crasnai Mihaela Elena Ana

**COMPLEXUL DE SERVICII SOCIALE DE TIP
REZIDENȚIAL DESTINATE COPIILOR
CU DIZABILITĂȚI „ALEXANDRA și TEODORA,,
STAT DE FUNCȚII**

Nr. crt.	Funcția	Nivelul studiilor	Gradul	Nr.posturi
1	Sef centru (complex)	S	II	1
2	Psiholog practicant	S		1
3	Asistent social principal	S		1
4	Administrator I	M		1
5	Munitor calificat conducator auto I	M/G		1
6	Contabil IA	M		1

Casa de tip familial,,Alexandra,, Amați

7	Asistent medical principal	PL		1
8	Educator principal	M		1
9	Educator principal	M		1
10	Ingrijitoare	G		1
11	Ingrijitoare	G		1
12	Educator principal	S		1
13	Educator principal	S		1
14	Instructor de ergoterapie principal	M		1

Casa de tip familial,,Teodora,, Noroieni

15	Psihopedagog principal	S		1
16	Educator principal	M		1
17	Educator principal	M		1
18	Educator principal	M		1
19	Educator principal	M		1
20	Educator principal	M		1
21	Educator principal	M		1
22	Instructor de ergoterapie principal	M		1
23	Asistent medical principal	PL		1
TOTAL				23

PREȘEDINTE,
Pataki Csaba

SECRETAR GENERAL AL JUDEȚULUI,
Crasnai Mihaela Elena Ana

**COMPLEXUL DE SERVICII SOCIALE DE TIP
REZIDENȚIAL DESTINATE COPILOR
„MARIA, IRIS și DANIEL,,
STAT DE FUNCȚII**

Nr. crt.	Funcția	Nivelul studiilor	Gradul	Nr.posturi
1	Sef centru (complex)	S	II	1
2	Economist IA	S		1

Casa de tip familial „Maria,, Satu Mare

3	Educator principal	M		1
4	Educator principal	SSD		1
5	Educator principal	M		1
6	Educator principal	S		1
7	Educator principal	M		1
8	Educator principal	S		1
9	Educator	S		1

Casa de tip familial „Iris,, Berindan

10	Educator principal	M		1
11	Educator principal	M		1
12	Educator principal	M		1
13	Educator principal	S		1
14	Educator principal	M		1
15	Educator principal	M		1

Casa de tip familial,, Daniel,, Borlești

16	Psihopedagog principal	S		1
17	Educator principal	S		1
18	Educator principal	M		1
19	Educator principal	S		1
20	Educator principal	M		1
21	Educator principal	M		1
TOTAL				21

PREȘEDINTE,
Pataki Csaba

SECRETAR GENERAL AL JUDEȚULUI,
Crasnai Mihaela Elena Ana

**COMPLEXUL DE SERVICII SOCIALE
„FLOARE DE COLȚ,,**

STAT DE FUNCȚII

Nr. crt.	Funcția	Nivelul studiilor	Gradul	Nr.posturi
1	Sef centru (complex)	S	II	1
2	Asistent social principal	S		1
3	Asistent medical principal	PL		1
4	Economist specialist IA	S		1
5	Muncitor calificat tamplar I	M/G		1
6	Muncitor calificat fochist II	M/G		1
7	Referent de specialitate IA	S		1
Casa de tip familial „ Narcisa”				
8	Educator principal	M		1
9	Educator principal	S		1
10	Educator principal	S		1
11	Educator principal	M		1
12	Educator principal	S		1
13	Supraveghetor de noapte	G		1
14	Educator principal	S		1
Casa de tip familial „ Margareta”				
15	Educator principal	S		1
16	Educator principal	M		1
17	Educator principal	S		1
18	Educator principal	M		1
19	Educator principal	S		1
20	Supraveghetor de noapte	G		1
21	Educator principal	S		1
Centru de zi „Sfantul Nicolae,,				
22	Educator principal	S		1
23	Ingrijitor	G		1
TOTAL				23

PREȘEDINTE,
Pataki Csaba

SECRETAR GENERAL AL JUDEȚULUI,
Crasnai Mihaela Elena Ana

Județul Satu Mare
Consiliul Județean
Anexa nr. 3 g

Anexa la
HCJSM
nr.45/2026

**COMPLEXUL DE SERVICII SOCIALE DE TIP
REZIDENȚIAL DESTINATE COPIILOR
„GABRIELA ȘI SPERANȚA,,
STAT DE FUNCȚII**

Nr. crt.	Funcția	Nivelul studiilor	Grad	Nr.posturi
1	Sef centru(complex)	S	II	1
2	Economist specialist IA	S		1
3	Administrator I	M		1

Casa de tip familial „Gabriela,, Tășnad

4	Educator	S		1
5	Educator principal	M		1
6	Educator principal	M		1
7	Educator	M		1
8	Educator principal	M		1
9	Educator principal	S		1
10	Educator principal	S		1

Casa de tip familial„Speranta,,Carei

11	Educator principal	S		1
12	Educator principal	M		1
13	Educator principal	M		1
14	Educator principal	S		1
15	Educator principal	S		1
16	Educator principal	M		1
17	Educator principal	S		1
TOTAL				17

PREȘEDINTE,
Pataki Csaba

SECRETAR GENERAL AL JUDEȚULUI,
Crasnai Mihaela Elena Ana

**COMPLEXUL DE SERVICII SOCIALE PENTRU PREVENIREA
ABANDONULUI ȘI ABUZULUI ASUPRA COPIILOR
„ANDREI,, și „CENTRUL MATERNAL LORENA,,**

STAT DE FUNCȚII

Nr.c rt.	Funcția	Nivelul studiilor	Gradul	Nr.posturi
1	Sef centru (complex)	S	II	1
2	Asistent social principal	S		1
3	Asistent social principal	S		1
4	Economist specialist IA	S		1
5	Psiholog practicant	S		1
6	Asistent medical principal	PL		1
7	Sofer I	M/G		1
8	Administrator I	M		1

**Centrul de asistență și intervenție a victimelor traficului
de persoane, abuzului, neglijării și exploatării „Andrei,, Satu Mare**

9	Educator principal	S		1
10	Educator principal	S		1
11	Educator principal	M		1
12	Educator principal	M		1
13	Educator principal	S		1
14	Educator principal	M		1
15	Supraveghetor de noapte	G		1
16	Educator principal	M		1
17	Supraveghetor de noapte	G		1

Centrul Maternal „Lorena,, Satu Mare

18	Educator principal	M		1
19	Educator principal	M		1
20	Supraveghetor de noapte	G		1
21	Educator principal	M		1
22	Educator principal	M		1
23	Educator principal	S		1
24	Educator principal	M		1
TOTAL				24

PREȘEDINTE, SECRETAR GENERAL AL JUDEȚULUI,
Pataki Csaba Crasnai Mihaela Elena Ana

**COMPLEXUL DE SERVICII SOCIALE
DESTINATE VICTIMELOR VIOLENȚEI
DOMESTICE ȘI ABUZULUI ASUPRA COPILULUI**

STAT DE FUNCȚII

Nr. crt.	Funcția	Nivelul studiilor	Gradul	Nr.posturi
1	Sef centru (complex)	S	II	1
2	Sofer I	M/G		1

**Locuinta protejată pentru persoanele victime
ale violenței domestice „Venus„**

3	Asistent social specialist	S		1
4	Psiholog practicant	S		1
5	Ingrijitoare	G		1
6	Ingrijitoare	G		1
7	Ingrijitoare	G		1
8	Ingrijitoare	G		1

Compartiment - grup suport si consiliere vocațională

9	Asistent social specialist	S		1
---	----------------------------	---	--	---

Centru de zi pentru consiliere și sprijin pentru părinți și copii

10	Psiholog practicant	S		1
11	Educator principal	S		1
12	Asistent social practicant	S		1

Număr Unic Național 119 Echipa Mobilă

13	Asistent social practicant	S		1
14	Psiholog practicant	S		1
15	Asistent social specialist	S		1
16	Psiholog practicant	S		1
17	Asistent social specialist	S		1
18	Referent de specialitate I	S		1
19	Referent de specialitate III	S		1
20	Asistent medical	S		1
21	Psihopedagog principal	S		1
TOTAL				21

PREȘEDINTE,
Pataki Csaba

SECRETAR GENERAL AL JUDEȚULUI,
Crasnai Mihaela Elena Ana

**COMPARTIMENT PENTRU SPRIJINIREA
VICTIMELOR INFRAȚIUNILOR**

STAT DE FUNCȚII

Nr. crt.	Funcția	Nivelul studiilor	Gradul	Nr. posturi
1	Asistent social practicant	S		1
2	Consilier juridic I	S		1
3	Psiholog practicant	S		1
TOTAL				3

PREȘEDINTE, SECRETAR GENERAL AL JUDEȚULUI,
Pataki Csaba Crasnai Mihaela Elena Ana

**COMPLEXUL DE SERVICII SOCIALE DE TIP REZIDENȚIAL
DESTINATE PERSOANELOR ADULTE CU DIZABILITĂȚI
„Cristiana și Sf.Ană,,**

STAT DE FUNCȚII

Nr. crt.	Funcția	Nivelul studiilor	Gradul	Nr.posturi
1	Sef centru (complex)	S	II	1
2	Asistent social practicant	S		1
3	Magaziner	M		1
4	Inspector de specialitate I	S		1
5	Psiholog practicant	S		1
6	Administrator I	M		1
7	Economist I	S		1
8	Functionar	M		1

**Centru de îngrijire și asistență pentru persoane adulte
cu dizabilități „Cristiana,, Carei**

9	Kinetoterapeut principal	S		1
10	Instructor de ergoterapie principal	M		1
11	Instructor de ergoterapie principal	M		1
12	Psihopedagog principal	S		1
13	Psihopedagog principal	S		1
14	Asistent medical principal	PL		1
15	Asistent medical	PL		1
16	Asistent medical	PL		1
17	Asistent medical	PL		1
18	Asistent medical principal	PL		1
19	Asistent medical principal	PL		1
20	Asistent medical	PL		1
21	Asistent medical principal	PL		1
22	Asistent medical	PL		1
23	Infirmiera	G		1
24	Infirmiera	G		1
25	Infirmiera	G		1
26	Infirmiera	G		1
27	Infirmiera	G		1
28	Infirmiera	G		1
29	Infirmiera	G		1
30	Infirmiera	G		1
31	Infirmiera	G		1
32	Infirmiera	G		1
33	Infirmiera	G		1

34	Infirmiera	G		1
35	Infirmiera	G		1
36	Infirmiera	G		1
37	Infirmiera	G		1
38	Infirmiera	G		1
39	Infirmiera	G		1
40	Infirmiera	G		1
41	Infirmiera	G		1
42	Ingrijitor	G		1
43	Ingrijitor	G		1
44	Muncitor calificat bucatarie I	M/G		1
45	Muncitor calificat bucatarie III	M/G		1
46	Muncitor calificat bucatarie IV	M/G		1
47	Asistent medical	PL		1
48	Asistent medical principal	PL		1
49	Infirmieră	G		1
50	Infirmieră	G		1
51	Ingrijitor	G		1
52	Ingrijitor	G		1
53	Ingrijitor	G		1

**Centru de îngrijire și asistență pentru persoane adulte
cu dizabilități „ Sfanta Ana,, Carei**

54	Psihopedagog principal	S		1
55	Kinetoterapeut	S		1
56	Instructor de ergoterapie principal	M		1
57	Instructor de ergoterapie principal	M		1
58	Asistent medical principal	PL		1
59	Asistent medical principal	PL		1
60	Asistent medical principal	PL		1
61	Asistent medical principal	PL		1
62	Asistent medical principal	PL		1
63	Asistent medical principal	S		1
64	Asistent medical principal	PL		1
65	Asistent medical principal	PL		1
66	Asistent medical principal	PL		1
67	Infirmiera	G		1
68	Infirmiera	G		1
69	Infirmiera	G		1
70	Infirmiera	G		1
71	Infirmiera	G		1
72	Infirmiera	G		1
73	Infirmiera	G		1
74	Infirmiera	G		1
75	Infirmiera	G		1
76	Infirmiera	G		1
77	Infirmiera	G		1
78	Infirmiera	G		1

79	Infirmiera	G		1
80	Infirmiera	G		1
81	Infirmiera	G		1
82	Infirmiera	G		1
83	Infirmiera	G		1
84	Îngrijitoare	G		1
85	Îngrijitoare	G		1
86	Muncitor calificat bucatar I	M/G		1
87	Muncitor calificat bucatar II	M/G		1
88	Muncitor calificat I bucatarie	M/G		1
89	Muncitor calificat I bucatarie	M/G		1
90	Ingrijitor	G		1
91	Ingrijitor	G		1
92	Ingrijitor	G		1
93	Paznic	M/G		1
94	Paznic	M/G		1
95	Paznic	M/G		1
96	Paznic	M/G		1
97	Muncitor calificat-lacatus mecanic II	M/G		1
98	Asistent medical principal	PL		1
99	Ingrijitoare	G		1
100	Ingrijitor	G		1
TOTAL				100

PREȘEDINTE,
Pataki Csaba

SECRETAR GENERAL AL JUDEȚULUI,
Crasnai Mihaela Elena Ana

**CENTRU DE ÎNGRIJIRE ȘI ASISTENȚĂ PENTRU PERSOANE ADULTE
CU DIZABILITĂȚI „ALEXANDRU,, CAREI**

STAT DE FUNCȚII

Nr. Crt.	Funcția	Nivelul studiilor	Gradul	Nr.posturi
1	Sef centru	S	II	1
2	Psiholog specialist	S		1
3	Kinetoterapeut principal	S		1
4	Asistent social principal	S		1
5	Asistent medical principal	PL		1
6	Asistent medical principal	S		1
7	Asistent medical principal	S		1
8	Asistent medical principal	PL		1
9	Asistent medical principal	PL		1
10	Asistent medical principal	PL		1
11	Asistent medical principal	S		1
12	Asistent medical principal	PL		1
13	Instructor de ergoterapie principal	M		1
14	Infirmeră	G		1
15	Infirmera	G		1
16	Infirmera	G		1
17	Infirmera	G		1
18	Infirmera	G		1
19	Infirmera	G		1
20	Infirmera	G		1
21	Infirmera	G		1
22	Infirmera	G		1
23	Infirmera	G		1
24	Infirmera	G		1
25	Infirmera	G		1
26	Infirmera	G		1
27	Infirmera	G		1
28	Îngrijitoare	G		1
29	Infirmera	G		1

30	Îngrijitoare	G		1
31	Îngrijitoare	G		1
32	Economist I	S		1
33	Administrator I	M		1
34	Magazioner	M		1
35	Îngrijitor	G		1
36	Îngrijitor	G		1
37	Îngrijitor	G		1
38	Îngrijitor	G		1
39	Infirmiera	G		1
40	Îngrijitor	G		1
41	Îngrijitor	G		1
42	Muncitor calificat- bucatarie I	M/G		1
43	Muncitor calificat- bucatarie I	M/G		1
44	Muncitor calificat- bucatarie I	M/G		1
45	Muncitor calificat- bucatarie I	M/G		1
46	Muncitor calificat bucatarie III	M/G		1
47	Asistent medical principal	PL		1
48	Muncitor necalificat I	M/G		1
49	Paznic	M/G		1
50	Portar	M/G		1
51	Portar	M/G		1
52	Spalatoreasa	G		1
TOTAL				52

PREȘEDINTE,
Pataki Csaba

SECRETAR GENERAL AL JUDEȚULUI,
Crasnai Mihaela Elena Ana

**COMPLEX DE SERVICII SOCIALE ALTERNATIVE
PENTRU PERSOANE ADULTE CU DIZABILITĂȚI**

STAT DE FUNCȚII

Nr. crt.	Funcția	Nivelul studiilor	Gradul	Nr.posturi
1	Sef centru (complex)	S	II	1
2	Asistent social principal	S		1
3	Referent de specialitate I	S		1
4	Muncitor calificat conducator auto I	M/G		1
5	Magaziner	M/G		1
6	Muncitor calificat I - bucătar	M/G		1
7	Muncitor calificat III - bucătar	M/G		1

Locuința maxim protejată „Lucia,, Satu Mare

8	Asistent medical principal	PL		1
9	Asistent medical	PL		1
10	Infirmier	G		1
11	Infirmier	G		1
12	Infirmier	G		1
13	Infirmier	G		1

**Centrul pentru viață independentă
pentru persoane adulte cu dizabilități Hurezu Mare**

14	Coordonator personal de specialitate	S	II	1
15	Referent de specialitate I	S		1
16	Pedagog de recuperare principal	M		1
17	Pedagog de recuperare principal	M		1
18	Pedagog de recuperare principal	M		1
19	Pedagog de recuperare principal	M		1
20	Pedagog de recuperare principal	M		1
21	Îngrijitoare	G		1
22	Îngrijitoare	G		1
23	Pedagog de recuperare principal	M		1
TOTAL				23

PREȘEDINTE,
Pataki Csaba

SECRETAR GENERAL AL JUDEȚULUI,
Crasnai Mihaela Elena Ana

**COMPLEXUL DE SERVICII SOCIALE DE TIP REZIDENȚIAL
DESTINATE PERSOANELOR ADULTE CU DIZABILITĂȚI
„O VIAȚĂ NOUĂ ȘI CENTRUL DE ABILITARE ȘI REABILITARE
PERSOANE ADULTE CU DIZABILITĂȚI NOROIENI.,**

STAT DE FUNCȚII

Nr.c rt.	Funcția	Nivelul studiilor	Gradul	Nr.posturi
1	Sef centru (complex)	S	II	1
2	Administrator I	M		1
3	Functionar	M		1
4	Referent IA	M		1
5	Referent de specialitate II	S		1
6	Sofer I	M/G		1

**Centrul de îngrijire pentru persoane adulte cu dizabilități
„O viață nouă” Satu Mare**

7	Asistent social principal	S		1
8	Psihopedagog	S		1
9	Psiholog practicant	S		1
10	Pedagog de recuperare principal	M		1
11	Pedagog de recuperare principal	M		1
12	Instructor de ergoterapie principal	M		1
13	Instructor de ergoterapie principal	M		1
14	Asistent medical	PL		1
15	Asistent medical principal	PL		1
16	Asistent medical	PL		1
17	Asistent medical	PL		1
18	Asistent medical	PL		1
19	Asistent medical principal	PL		1
20	Asistent medical	PL		1
21	Asistent medical principal	PL		1
22	Infirmiera	G		1
23	Infirmiera	G		1
24	Infirmiera	G		1
25	Infirmiera	G		1
26	Infirmiera	G		1
27	Infirmiera	G		1
28	Infirmiera	G		1
29	Infirmiera	G		1
30	Infirmiera	G		1
31	Muncitor necalificat I - bucatarie	G		1
32	Muncitor necalificat I - bucatarie	G		1
33	Ingrijitor	G		1
34	Ingrijitoare	G		1
35	Ingrijitoare	G		1
36	Ingrijitoare	G		1
37	Ingrijitor	G		1
38	Muncitor calificat bucatar I	M/G		1
39	Muncitor calificat bucatar I	M/G		1
40	Muncitor necalificat bucatarie I	M/G		1

41	Muncitor calificat bucatarie IV	M/G		1
42	Muncitor calificat bucatarie I	M/G		1
43	Ingrijitor	G		1
44	Ingrijitor	G		1
45	Ingrijitor	G		1
46	Portar	M/G		1
47	Paznic	M/G		1
48	Paznic	M/G		1
49	Portar	M/G		1
50	Muncitor calificat instalator II	M/G		1

Centrul de abilitare și reabilitare pentru persoane adulte cu dizabilități

51	Asistent social principal	S		1
52	Psiholog specialist	S		1
53	Asistent medical principal	PL		1
54	Asistent medical principal	PL		1
55	Asistent medical principal	PL		1
56	Asistent medical	PL		1
57	Asistent medical principal	PL		1
58	Kinetoterapeut debutant	S		1
59	Pedagog de recuperare principal	M		1
60	Pedagog de recuperare principal	M		1
61	Asistent medical principal	PL		1
62	Pedagog de recuperare principal	M		1
63	Pedagog de recuperare principal	M		1
64	Pedagog de recuperare	M		1
65	Instructor de educatie principal	M		1
66	Ingrijitor	G		1
67	Ingrijitor	G		1
68	Ingrijitor	G		1
69	Ingrijitor	G		1
70	Ingrijitoare	G		1
71	Pedagog de recuperare principal	M		1
72	Infirmieră	G		1
73	Instructor de ergoterapie principal	M		1
74	Infirmieră	G		1
75	Infirmieră	G		1
76	Infirmieră	G		1
77	Munc.calif.cond.auto I	G		1
78	Muncitor calificat tamplar I	G		1
79	Infirmieră	G		1
80	Infirmieră	G		1
81	Infirmieră	G		1
TOTAL				81

PREȘEDINTE,
Pataki Csaba

SECRETAR GENERAL AL JUDEȚULUI,
Crasnai Mihaela Elena Ana

**COMPLEXUL DE SERVICII ÎN COMUNITATE DESTINATE
PERSOANELOR ADULTE CU DIZABILITĂȚI Centrul de servicii
de recuperare neuromotorie (de tip ambulatoriu) „Sfântul Spiridon,,
Satu Mare și Echipa mobilă pentru persoane adulte cu dizabilități**

STAT DE FUNCȚII

Nr. crt.	Funcția	Nivelul studiilor	Gradul	Nr.posturi
1.	Sef centru (complex)	S	II	1
2.	Referent de specialitate IA	S		1
3.	Asistent social specialist	S		1
4.	Psiholog practicant	S		1
5.	Muncitor calificat conducator auto I	M/G		1

Echipa mobilă pentru persoane adulte cu dizabilități

6.	Kinetoterapeut	S		1
7.	Asistent medical	PL		1

**Centrul de servicii de recuperare neuromotorie (de tip ambulatoriu)
„Sfântul Spiridon,, Satu Mare**

8.	Kinetoterapeut principal	S		1
9.	Instructor de ergoterapie principal	M		1
10.	Asistent medical fiziokinetoterapeut principal	PL		1
11.	Muncitor necalificat I	M/G		1
12.	Asistent medical principal	PL		1
13.	Psihopedagog principal	S		1
TOTAL				13

PREȘEDINTE,
Pataki Csaba

SECRETAR GENERAL AL JUDEȚULUI,
Crasnai Mihaela Elena Ana

**CENTRUL PENTRU SERVICII SOCIALE DE TIP FAMILIAL
ASISTENȚI MATERNALI PROFESIONISTI**

STAT DE FUNCȚII

Nr. crt.	Funcția	Nivelul studiilor	Gradul	Nr. posturi
1	Asistent maternal profesionist	M/G		1
2	Asistent maternal profesionist	M/G		1
3	Asistent maternal profesionist	M/G		1
4	Asistent maternal profesionist	M/G		1
5	Asistent maternal profesionist	M/G		1
6	Asistent maternal profesionist	M/G		1
7	Asistent maternal profesionist	M/G		1
8	Asistent maternal profesionist	M/G		1
9	Asistent maternal profesionist	M/G		1
10	Asistent maternal profesionist	M/G		1
11	Asistent maternal profesionist	M/G		1
12	Asistent maternal profesionist	M/G		1
13	Asistent maternal profesionist	M/G		1
14	Asistent maternal profesionist	M/G		1
15	Asistent maternal profesionist	M/G		1
16	Asistent maternal profesionist	M/G		1
17	Asistent maternal profesionist	M/G		1
18	Asistent maternal profesionist	M/G		1
19	Asistent maternal profesionist	M/G		1
20	Asistent maternal profesionist	M/G		1
21	Asistent maternal profesionist	M/G		1
22	Asistent maternal profesionist	M/G		1
23	Asistent maternal profesionist	M/G		1
24	Asistent maternal profesionist	M/G		1
25	Asistent maternal profesionist	M/G		1
26	Asistent maternal profesionist	M/G		1
27	Asistent maternal profesionist	M/G		1
28	Asistent maternal profesionist	M/G		1
29	Asistent maternal profesionist	M/G		1
30	Asistent maternal profesionist	M/G		1
31	Asistent maternal profesionist	M/G		1
32	Asistent maternal profesionist	M/G		1
33	Asistent maternal profesionist	M/G		1
34	Asistent maternal profesionist	M/G		1
35	Asistent maternal profesionist	M/G		1
36	Asistent maternal profesionist	M/G		1
37	Asistent maternal profesionist	M/G		1

38	Asistent maternal profesionist	M/G		1
39	Asistent maternal profesionist	M/G		1
40	Asistent maternal profesionist	M/G		1
41	Asistent maternal profesionist	M/G		1
42	Asistent maternal profesionist	M/G		1
43	Asistent maternal profesionist	M/G		1
44	Asistent maternal profesionist	M/G		1
45	Asistent maternal profesionist	M/G		1
46	Asistent maternal profesionist	M/G		1
47	Asistent maternal profesionist	M/G		1
48	Asistent maternal profesionist	M/G		1
49	Asistent maternal profesionist	M/G		1
50	Asistent maternal profesionist	M/G		1
51	Asistent maternal profesionist	M/G		1
52	Asistent maternal profesionist	M/G		1
53	Asistent maternal profesionist	M/G		1
54	Asistent maternal profesionist	M/G		1
55	Asistent maternal profesionist	M/G		1
56	Asistent maternal profesionist	M/G		1
57	Asistent maternal profesionist	M/G		1
58	Asistent maternal profesionist	M/G		1
59	Asistent maternal profesionist	M/G		1
60	Asistent maternal profesionist	M/G		1
61	Asistent maternal profesionist	M/G		1
62	Asistent maternal profesionist	M/G		1
63	Asistent maternal profesionist	M/G		1
64	Asistent maternal profesionist	M/G		1
65	Asistent maternal profesionist	M/G		1
66	Asistent maternal profesionist	M/G		1
67	Asistent maternal profesionist	M/G		1
68	Asistent maternal profesionist	M/G		1
69	Asistent maternal profesionist	M/G		1
70	Asistent maternal profesionist	M/G		1
71	Asistent maternal profesionist	M/G		1
72	Asistent maternal profesionist	M/G		1
73	Asistent maternal profesionist	M/G		1
74	Asistent maternal profesionist	M/G		1
75	Asistent maternal profesionist	M/G		1
76	Asistent maternal profesionist	M/G		1
77	Asistent maternal profesionist	M/G		1
78	Asistent maternal profesionist	M/G		1
79	Asistent maternal profesionist	M/G		1
80	Asistent maternal profesionist	M/G		1
81	Asistent maternal profesionist	M/G		1
82	Asistent maternal profesionist	M/G		1
83	Asistent maternal profesionist	M/G		1

84	Asistent maternal profesionist	M/G		1
85	Asistent maternal profesionist	M/G		1
86	Asistent maternal profesionist	M/G		1
87	Asistent maternal profesionist	M/G		1
88	Asistent maternal profesionist	M/G		1
89	Asistent maternal profesionist	M/G		1
90	Asistent maternal profesionist	M/G		1
91	Asistent maternal profesionist	M/G		1
92	Asistent maternal profesionist	M/G		1
93	Asistent maternal profesionist	M/G		1
94	Asistent maternal profesionist	M/G		1
95	Asistent maternal profesionist	M/G		1
96	Asistent maternal profesionist	M/G		1
97	Asistent maternal profesionist	M/G		1
98	Asistent maternal profesionist	M/G		1
99	Asistent maternal profesionist	M/G		1
100	Asistent maternal profesionist	M/G		1
101	Asistent maternal profesionist	M/G		1
102	Asistent maternal profesionist	M/G		1
103	Asistent maternal profesionist	M/G		1
104	Asistent maternal profesionist	M/G		1
105	Asistent maternal profesionist	M/G		1
106	Asistent maternal profesionist	M/G		1
107	Asistent maternal profesionist	M/G		1
108	Asistent maternal profesionist	M/G		1
109	Asistent maternal profesionist	M/G		1
110	Asistent maternal profesionist	M/G		1
111	Asistent maternal profesionist	M/G		1
112	Asistent maternal profesionist	M/G		1
113	Asistent maternal profesionist	M/G		1
114	Asistent maternal profesionist	M/G		1
115	Asistent maternal profesionist	M/G		1
116	Asistent maternal profesionist	M/G		1
117	Asistent maternal profesionist	M/G		1
118	Asistent maternal profesionist	M/G		1
119	Asistent maternal profesionist	M/G		1
120	Asistent maternal profesionist	M/G		1
121	Asistent maternal profesionist	M/G		1
122	Asistent maternal profesionist	M/G		1
123	Asistent maternal profesionist	M/G		1
124	Asistent maternal profesionist	M/G		1
125	Asistent maternal profesionist	M/G		1
126	Asistent maternal profesionist	M/G		1
127	Asistent maternal profesionist	M/G		1
128	Asistent maternal profesionist	M/G		1
129	Asistent maternal profesionist	M/G		1

130	Asistent maternal profesionist	M/G		1
131	Asistent maternal profesionist	M/G		1
132	Asistent maternal profesionist	M/G		1
133	Asistent maternal profesionist	M/G		1
134	Asistent maternal profesionist	M/G		1
135	Asistent maternal profesionist	M/G		1
136	Asistent maternal profesionist	M/G		1
137	Asistent maternal profesionist	M/G		1
138	Asistent maternal profesionist	M/G		1
139	Asistent maternal profesionist	M/G		1
140	Asistent maternal profesionist	M/G		1
141	Asistent maternal profesionist	M/G		1
142	Asistent maternal profesionist	M/G		1
143	Asistent maternal profesionist	M/G		1
144	Asistent maternal profesionist	M/G		1
145	Asistent maternal profesionist	M/G		1
146	Asistent maternal profesionist	M/G		1
147	Asistent maternal profesionist	M/G		1
148	Asistent maternal profesionist	M/G		1
149	Asistent maternal profesionist	M/G		1
150	Asistent maternal profesionist	M/G		1
151	Asistent maternal profesionist	M/G		1
152	Asistent maternal profesionist	M/G		1
153	Asistent maternal profesionist	M/G		1
154	Asistent maternal profesionist	M/G		1
155	Asistent maternal profesionist	M/G		1
156	Asistent maternal profesionist	M/G		1
157	Asistent maternal profesionist	M/G		1
158	Asistent maternal profesionist	M/G		1
159	Asistent maternal profesionist	M/G		1
160	Asistent maternal profesionist	M/G		1
161	Asistent maternal profesionist	M/G		1
162	Asistent maternal profesionist	M/G		1
163	Asistent maternal profesionist	M/G		1
164	Asistent maternal profesionist	M/G		1
165	Asistent maternal profesionist	M/G		1
166	Asistent maternal profesionist	M/G		1
167	Asistent maternal profesionist	M/G		1
168	Asistent maternal profesionist	M/G		1
169	Asistent maternal profesionist	M/G		1
170	Asistent maternal profesionist	M/G		1
171	Asistent maternal profesionist	M/G		1
172	Asistent maternal profesionist	M/G		1
173	Asistent maternal profesionist	M/G		1
174	Asistent maternal profesionist	M/G		1
175	Asistent maternal profesionist	M/G		1

176	Asistent maternal profesionist	M/G		1
177	Asistent maternal profesionist	M/G		1
178	Asistent maternal profesionist	M/G		1
179	Asistent maternal profesionist	M/G		1
180	Asistent maternal profesionist	M/G		1
181	Asistent maternal profesionist	M/G		1
182	Asistent maternal profesionist	M/G		1
183	Asistent maternal profesionist	M/G		1
184	Asistent maternal profesionist	M/G		1
185	Asistent maternal profesionist	M/G		1
186	Asistent maternal profesionist	M/G		1
187	Asistent maternal profesionist	M/G		1
188	Asistent maternal profesionist	M/G		1
189	Asistent maternal profesionist	M/G		1
190	Asistent maternal profesionist	M/G		1
191	Asistent maternal profesionist	M/G		1
192	Asistent maternal profesionist	M/G		1
193	Asistent maternal profesionist	M/G		1
194	Asistent maternal profesionist	M/G		1
195	Asistent maternal profesionist	M/G		1
196	Asistent maternal profesionist	M/G		1
197	Asistent maternal profesionist	M/G		1
198	Asistent maternal profesionist	M/G		1
199	Asistent maternal profesionist	M/G		1
200	Asistent maternal profesionist	M/G		1
201	Asistent maternal profesionist	M/G		1
202	Asistent maternal profesionist	M/G		1
203	Asistent maternal profesionist	M/G		1
204	Asistent maternal profesionist	M/G		1
205	Asistent maternal profesionist	M/G		1
206	Asistent maternal profesionist	M/G		1
207	Asistent maternal profesionist	M/G		1
208	Asistent maternal profesionist	M/G		1
209	Asistent maternal profesionist	M/G		1
210	Asistent maternal profesionist	M/G		1
211	Asistent maternal profesionist	M/G		1
212	Asistent maternal profesionist	M/G		1
213	Asistent maternal profesionist	M/G		1
214	Asistent maternal profesionist	M/G		1
215	Asistent maternal profesionist	M/G		1
216	Asistent maternal profesionist	M/G		1
217	Asistent maternal profesionist	M/G		1
218	Asistent maternal profesionist	M/G		1
219	Asistent maternal profesionist	M/G		1
220	Asistent maternal profesionist	M/G		1
221	Asistent maternal profesionist	M/G		1

222	Asistent maternal profesionist	M/G		1
223	Asistent maternal profesionist	M/G		1
224	Asistent maternal profesionist	M/G		1
225	Asistent maternal profesionist	M/G		1
226	Asistent maternal profesionist	M/G		1
227	Asistent maternal profesionist	M/G		1
228	Asistent maternal profesionist	M/G		1
229	Asistent maternal profesionist	M/G		1
230	Asistent maternal profesionist	M/G		1
231	Asistent maternal profesionist	M/G		1
232	Asistent maternal profesionist	M/G		1
233	Asistent maternal profesionist	M/G		1
234	Asistent maternal profesionist	M/G		1
235	Asistent maternal profesionist	M/G		1
236	Asistent maternal profesionist	M/G		1
237	Asistent maternal profesionist	M/G		1
238	Asistent maternal profesionist	M/G		1
239	Asistent maternal profesionist	M/G		1
240	Asistent maternal profesionist	M/G		1
241	Asistent maternal profesionist	M/G		1
242	Asistent maternal profesionist	M/G		1
243	Asistent maternal profesionist	M/G		1
244	Asistent maternal profesionist	M/G		1
245	Asistent maternal profesionist	M/G		1
246	Asistent maternal profesionist	M/G		1
247	Asistent maternal profesionist	M/G		1
248	Asistent maternal profesionist	M/G		1
249	Asistent social practicant	S		1
250	Asistent medical	PL		1
251	Psiholog practicant	S		1
252	Psiholog practicant	S		1
253	Psihopedagog	S		1
TOTAL				253

PREȘEDINTE,
Pataki Csaba

SECRETAR GENERAL AL JUDEȚULUI,
Crasnai Mihaela Elena Ana

**CĂMIN PENTRU PERSOANE VÂRSTNICE „SANSĂ”, SATU MARE
STAT DE FUNCȚII**

Nr. crt.	Funcția	Nivelul studiilor	Gradul	Nr.posturi
1	Sef centru	S	II	1
2	Asistent social principal	S		1
3	Kinetoterapeut principal	S		1
4	Medic	S		1
5	Medic specialist laborator-2 ore/zi	S		1
6	Psiholog practicant	S		1
7	Asistent medical	PL		1
8	Asistent medical	PL		1
9	Asistent medical principal	S		1
10	Asistent medical	S		1
11	Asistent medical farmacie principal	PL		1
12	Asistent medical farmacie	PL		1
13	Asistent medical igiena	PL		1
14	Asistent medical nutritionist	PL		1
15	Asistent medical principal	PL		1
16	Asistent medical principal	PL		1
17	Asistent medical principal	PL		1
18	Asistent medical principal	PL		1
19	Asistent medical principal	PL		1
20	Asistent medical principal	PL		1
21	Asistent medical principal	PL		1
22	Asistent medical principal	PL		1
23	Asistent medical principal	PL		1
24	Asistent medical principal	PL		1
25	Asistent medical principal	S		1
26	Instructor de ergoterapie	M		1
27	Infirmiera	G		1
28	Infirmiera	G		1
29	Infirmiera	G		1
30	Infirmiera	G		1
31	Asistent medical principal	S		1
32	Infirmiera	G		1
33	Infirmiera	G		1
34	Infirmiera	G		1
35	Infirmiera	G		1
36	Infirmiera	G		1
37	Infirmiera	G		1
38	Infirmiera	G		1
39	Infirmiera	G		1
40	Infirmiera	G		1
41	Infirmiera	G		1
42	Infirmiera	G		1

43	Infirmiera	G	1
44	Infirmiera	G	1
45	Infirmiera	G	1
46	Infirmiera	G	1
47	Infirmiera	G	1
48	Infirmiera	G	1
49	Infirmiera	G	1
50	Infirmiera	G	1
51	Infirmiera	G	1
52	Infirmiera	G	1
53	Infirmiera	G	1
54	Infirmiera	G	1
55	Infirmiera	G	1
56	Ingrijitoare	G	1
57	Asistent medical farmacie	S	1
58	Ingrijitoare	G	1
59	Ingrijitoare	G	1
60	Ingrijitoare	G	1
61	Ingrijitoare	G	1
62	Ingrijitoare	G	1
63	Ingrijitoare	G	1
64	Ingrijitoare	G	1
65	Ingrijitoare	G	1
66	Ingrijitoare	G	1
67	Inspector de specialitate I	S	1
68	Administrator I	M	1
68	Magaziner	M	1
70	Ingrijitor	G	1
71	Ingrijitor	G	1
72	Ingrijitor	G	1
73	Ingrijitor	G	1
74	Ingrijitor	G	1
75	Ingrijitor	G	1
76	Ingrijitor	G	1
77	Muncitor calificat bucatarie I	M/G	1
78	Muncitor calificat bucatarie I	M/G	1
78	Muncitor calificat bucatarie I	M/G	1
80	Muncitor calificat bucatarie I	M/G	1
81	Muncitor calificat bucatarie III	M/G	1
82	Muncitor calificat fochist I	M/G	1
83	Muncitor calificat fochist I	M/G	1
84	Muncitor calificat lenjereasa I	M/G	1
85	Spălătoreasă		1
86	Spălătoreasă		1
87	Sofer I	M/G	1
88	Muncitor calificat instalator I	M/G	1
89	Muncitor lăcătuș mecanic	M/G	1
TOTAL			89

PREȘEDINTE,
Pataki Csaba

SECRETAR GENERAL AL JUDEȚULUI,
Crasnai Mihaela Elena Ana

**DIRECȚIA GENERALĂ DE ASISTENȚĂ SOCIALĂ
ȘI PROTECȚIA COPILULUI SATU MARE
FINANȚAT DIN RESURSE EXTRABUGETARE**

STAT DE FUNCȚII

Nr. crt.	Funcția	Nivelul studiilor	Gradul	Nr. posturi
1	Inspector de specialitate I	S		1
2	Inspector de specialitate I	S		1
3	Inspector de specialitate I	S		1
4	Inspector de specialitate II	S		1
5	Inspector de specialitate II	S		1
6	Inspector de specialitate III	S		1
7	Inspector de specialitate III	S		1
8	Inspector de specialitate III	S		1
9	Inspector de specialitate debutant	S		1
10	Inspector de specialitate debutant	S		1
11	Consilier juridic II	S		1
12	Consilier juridic II	S		1
13	Asistent social practicant	S		1
14	Asistent social principal	S		1
15	Asistent social specialist	S		1
16	Asistent social debutant	S		1
17	Economist I	S		1
18	Economist I	S		1
19	Referent I	SSD		1
20	Referent I	SSD		1
21	Referent I	SSD		1
22	Referent IA	M		1
23	Referent IA	M		1
24	Referent IA	M		1
25	Referent IA	M		1
26	Referent IA	M		1
27	Referent I	M		1
28	Referent I	M		1
29	Referent I	M		1
30	Referent I	M		1
31	Referent I	M		1
32	Contabil IA	M		1
33	Contabil IA	M		1
34	Îngrijitoare	G		1
35	Îngrijitoare	G		1

36	Îngrijitoare	G		1
37	Îngrijitoare	G		1
38	Îngrijitoare	G		1
39	Îngrijitoare	G		1
40	Îngrijitoare	G		1
41	Îngrijitoare	G		1
42	Îngrijitoare	G		1
43	Îngrijitoare	G		1
44	Îngrijitoare	G		1
45	Îngrijitoare	G		1
46	Îngrijitoare	G		1
47	Îngrijitoare	G		1
48	Îngrijitoare	G		1
49	Îngrijitoare	G		1
50	Îngrijitoare	G		1
51	Îngrijitoare	G		1
52	Îngrijitoare	G		1
53	Îngrijitoare	G		1
54	Îngrijitoare	G		1
55	Infirmieră	G		1
56	Infirmieră	G		1
57	Infirmieră	G		1
58	Infirmieră	G		1
59	Infirmieră	G		1
60	Infirmieră	G		1
61	Infirmieră	G		1
62	Infirmieră	G		1
63	Infirmieră	G		1
64	Infirmieră	G		1
65	Infirmieră	G		1
66	Infirmieră	G		1
67	Infirmieră	G		1
68	Infirmieră	G		1
69	Infirmieră	G		1
70	Infirmieră	G		1
71	Infirmieră	G		1
72	Infirmieră	G		1
73	Infirmieră	G		1
74	Infirmieră	G		1
75	Asistent maternal profesionist	M/G		1
76	Asistent maternal profesionist	M/G		1
77	Asistent maternal profesionist	M/G		1
78	Asistent maternal profesionist	M/G		1
79	Asistent maternal profesionist	M/G		1
80	Asistent maternal profesionist	M/G		1
81	Asistent maternal profesionist	M/G		1

82	Asistent maternal profesionist	M/G		1
83	Asistent maternal profesionist	M/G		1
84	Asistent maternal profesionist	M/G		1
85	Asistent maternal profesionist	M/G		1
86	Asistent maternal profesionist	M/G		1
87	Asistent maternal profesionist	M/G		1
88	Asistent maternal profesionist	M/G		1
89	Asistent maternal profesionist	M/G		1
90	Asistent maternal profesionist	M/G		1
91	Asistent maternal profesionist	M/G		1
92	Asistent maternal profesionist	M/G		1
93	Asistent maternal profesionist	M/G		1
94	Asistent maternal profesionist	M/G		1
95	Asistent maternal profesionist	M/G		1
96	Asistent maternal profesionist	M/G		1
97	Asistent maternal profesionist	M/G		1
98	Asistent maternal profesionist	M/G		1
99	Asistent maternal profesionist	M/G		1
100	Asistent maternal profesionist	M/G		1
101	Asistent maternal profesionist	M/G		1
102	Asistent maternal profesionist	M/G		1
103	Asistent maternal profesionist	M/G		1
104	Asistent maternal profesionist	M/G		1
105	Asistent maternal profesionist	M/G		1
106	Asistent maternal profesionist	M/G		1
107	Asistent maternal profesionist	M/G		1
108	Asistent maternal profesionist	M/G		1
109	Asistent maternal profesionist	M/G		1
110	Asistent maternal profesionist	M/G		1
111	Asistent maternal profesionist	M/G		1
112	Asistent maternal profesionist	M/G		1
113	Asistent maternal profesionist	M/G		1
114	Asistent maternal profesionist	M/G		1
115	Asistent maternal profesionist	M/G		1
116	Asistent maternal profesionist	M/G		1
117	Asistent maternal profesionist	M/G		1
118	Asistent maternal profesionist	M/G		1
119	Asistent maternal profesionist	M/G		1
120	Asistent maternal profesionist	M/G		1
121	Asistent maternal profesionist	M/G		1
122	Asistent maternal profesionist	M/G		1
123	Asistent maternal profesionist	M/G		1
124	Asistent maternal profesionist	M/G		1
125	Asistent maternal profesionist	M/G		1
126	Asistent maternal profesionist	M/G		1
127	Asistent maternal profesionist	M/G		1

128	Asistent maternal profesionist	M/G		1
129	Asistent maternal profesionist	M/G		1
130	Asistent maternal profesionist	M/G		1
131	Asistent maternal profesionist	M/G		1
132	Asistent maternal profesionist	M/G		1
133	Asistent maternal profesionist	M/G		1
134	Asistent maternal profesionist	M/G		1
135	Asistent maternal profesionist	M/G		1
136	Asistent maternal profesionist	M/G		1
137	Asistent maternal profesionist	M/G		1
138	Asistent maternal profesionist	M/G		1
139	Asistent maternal profesionist	M/G		1
140	Asistent maternal profesionist	M/G		1
141	Asistent maternal profesionist	M/G		1
142	Asistent maternal profesionist	M/G		1
143	Asistent maternal profesionist	M/G		1
144	Asistent maternal profesionist	M/G		1
145	Asistent maternal profesionist	M/G		1
146	Asistent maternal profesionist	M/G		1
147	Asistent maternal profesionist	M/G		1
148	Asistent maternal profesionist	M/G		1
149	Asistent maternal profesionist	M/G		1
150	Asistent maternal profesionist	M/G		1
151	Asistent maternal profesionist	M/G		1
152	Asistent maternal profesionist	M/G		1
153	Asistent maternal profesionist	M/G		1
154	Asistent maternal profesionist	M/G		1
155	Muncitor calificat II			1
156	Muncitor calificat II			1
157	Muncitor necalificat I			1
158	Muncitor necalificat I			1
TOTAL				158

PREȘEDINTE,
Pataki Csaba

SECRETAR GENERAL AL JUDEȚULUI,
Crasnai Mihaela Elena Ana

**CENTRUL PENTRU SERVICII SOCIALE
DE TIP FAMILIAL, PLASAMENT LA PERSOANĂ/FAMILIE**

STAT DE FUNCȚII

Nr. crt.	Funcția	Nivelul studiilor	Gradul	Nr. posturi
1	Psiholog practicant	S		1
2	Psiholog stagiar	S		1
3	Asistent social practicant	S		1
TOTAL				3

PREȘEDINTE, **SECRETAR GENERAL AL JUDEȚULUI,**
Pataki Csaba Crasnai Mihaela Elena Ana

**SERVICIUL SOCIAL DE ÎNGRIJIRE ȘI PROTECȚIE A ADULȚILOR
CU HANDICAP GRAV SAU ACCENTUAT LA
ASISTENTUL PERSONAL PROFESIONIST**

STAT DE FUNCȚII

Nr. crt.	Funcția	Nivelul studiilor	Gradul	Nr. posturi
1	Asistent personal profesionist	M/G		1
2	Asistent personal profesionist	M/G		1
3	Asistent personal profesionist	M/G		1
4	Asistent personal profesionist	M/G		1
5	Asistent personal profesionist	M/G		1
6	Asistent personal profesionist	M/G		1
7	Asistent personal profesionist	M/G		1
8	Asistent personal profesionist	M/G		1
9	Asistent personal profesionist	M/G		1
10	Asistent personal profesionist	M/G		1
11	Asistent personal profesionist	M/G		1
12	Asistent personal profesionist	M/G		1
13	Asistent personal profesionist	M/G		1
14	Asistent personal profesionist	M/G		1
15	Asistent personal profesionist	M/G		1
16	Asistent personal profesionist	M/G		1
17	Asistent personal profesionist	M/G		1
18	Asistent personal profesionist	M/G		1
TOTAL				18

PREȘEDINTE, SECRETAR GENERAL AL JUDEȚULUI,
Pataki Csaba Crasnai Mihaela Elena Ana