



ROMÂNIA
JUDEȚUL SATU MARE
CONSILIUL JUDEȚEAN SATU MARE



HOTĂRÂREA NR. 22/2026
privind modificarea Organigramei și a Statului de funcții
ale Spitalului Județean de Urgență Satu Mare

Consiliul Județean Satu Mare, întrunit în ședință ordinară,
având în vedere Referatul de aprobare nr.4824/20.03.2026 al președintelui Consiliului Județean Satu Mare, anexat Proiectului de hotărâre nr.23/20.03.2026, Raportul de specialitate al Serviciului managementul resurselor umane nr.4825/20.03.2026, Avizul Comisiei pentru activități economico-financiare nr.22/27.03.2026, Avizul Comisiei de muncă și protecție socială, sănătate și familie, protecția copilului nr.22/27.03.2026, Avizul Comisiei juridice, de disciplină, administrație publică, relații cu cetățenii, probleme ale minorităților nr.23/27.03.2026,

în urma Notei de fundamentare a Spitalului Județean de Urgență Satu Mare cu nr. 5916/16.03.2026, înregistrată la Consiliul Județean Satu Mare cu nr. 4711/19.03.2026, cu privire la modificarea Organigramei și a Statului de Funcții ale Spitalului Județean de Urgență Satu Mare,

raportat la Hotărârea Consiliului Județean Satu Mare nr. 12/26.02.2026 privind modificarea Organigramei și a Statului de funcții ale Spitalului Județean de Urgență Satu Mare,

ținând cont de:

- titlul VII - Spitalele din Legea nr. 95/2006 privind reforma în domeniul sănătății, republicată, cu modificările și completările ulterioare;
- Ordinul ministrului sănătății nr. 1224/2010 privind aprobarea normativelor de personal pentru asistența medicală spitalicească, precum și pentru modificarea și completarea Ordinului ministrului sănătății publice nr. 1778/2006 privind aprobarea normativelor de personal, cu modificările și completările ulterioare;
- Ordinul ministrului sănătății nr. 1921/2025 pentru modificarea și completarea Regulamentului de organizare și funcționare a secțiilor și compartimentelor de anestezie și terapie intensivă din unitățile sanitare, aprobat prin Ordinul ministrului sănătății nr. 1.500/2009;
- Legea nr. 205/2025 privind aprobarea Ordonanței de urgență a Guvernului nr. 3/2025 pentru modificarea și completarea Ordonanței de urgență a Guvernului nr. 147/2024 privind înființarea, organizarea și funcționarea Agenției Naționale pentru Politici și Coordonare în Domeniul Drogurilor și al Adicțiilor, a centrelor de sănătate mintală și pentru prevenirea adicțiilor, precum și pentru modificarea unor acte normative;
- Ordinul ministrului sănătății nr. 1470/2011 pentru aprobarea criteriilor privind angajarea și promovarea în funcții, grade și trepte profesionale a personalului contractual din unitățile sanitare publice din sectorul sanitar, cu modificările și completările ulterioare;
- Anexa nr. II - Familia ocupațională de funcții bugetare "Sănătate și Asistență socială" la Legea cadru nr. 153/2017 privind salarizarea personalului plătit din fonduri publice, cu modificările și completările ulterioare;
- prevederile art. 15 lit. b) și c) din Anexa Hotărârii Guvernului nr. 56/2009 pentru aprobarea Normelor metodologice de aplicare a Ordonanței de urgență a Guvernului nr. 162/2008 privind

transferul ansamblului de atribuții și competențe exercitate de Ministerul Sănătății către autoritățile administrației publice locale;

- Dispoziția Președintelui Consiliului Județean Satu Mare nr. 22/11.03.2026 privind modificarea structurii organizatorice a Spitalului Județean de Urgență Satu Mare;

în temeiul prevederilor art. 173 alin. (2) lit. c) și ale art. 196 alin. (1) lit. a), coroborate cu cele ale art. 182 alin. (1) din Ordonanța de urgență a Guvernului nr. 57/2019 privind Codul administrativ, cu modificările și completările ulterioare,

HOTĂRĂȘTE:

Art.1. Se aprobă modificarea Organigramei Spitalului Județean de Urgență Satu Mare, conform Anexei nr. 1, care face parte integrantă din prezenta hotărâre.

Art.2. Se aprobă modificarea Statului de funcții al Spitalului Județean de Urgență Satu Mare, conform Anexei nr. 2a, 2b și 2c care fac parte integrantă din prezenta hotărâre.

Art.3. La data intrării în vigoare a prezentei, Hotărârea Consiliului Județean Satu Mare nr. 12/26.02.2026 privind modificarea Organigramei și a Statului de funcții ale Spitalului Județean de Urgență Satu Mare se abrogă.

Art.4. Cu ducerea la îndeplinire a prezentei se încredințează Spitalul Județean de Urgență Satu Mare.

Art.5. Prezenta se comunică cu Spitalul Județean de Urgență Satu Mare precum și cu Serviciul managementul resurselor umane din cadrul aparatului de specialitate al Consiliului Județean Satu Mare.

Satu Mare, la 27.03.2026

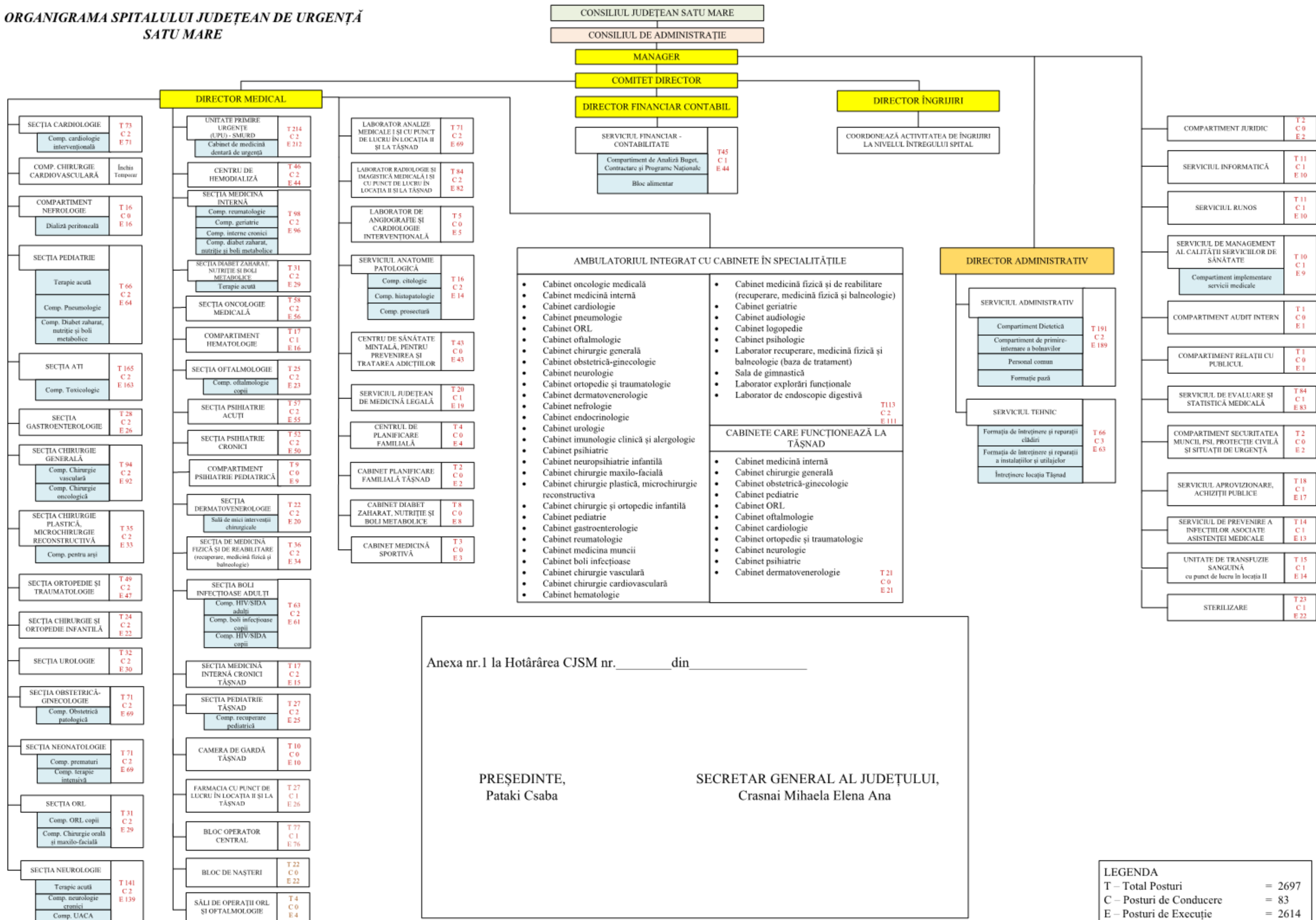
PREȘEDINTE,
Pataki Csaba

CONTRASEMNEAZĂ:
SECRETAR GENERAL AL JUDEȚULUI,
Crasnai Mihaela Elena Ana

Prezenta hotărâre a fost adoptată cu respectarea prevederilor legale privind majoritatea de voturi.

<i>Nr. total al aleșilor locali în funcție</i>	<i>33</i>	<i>Voturi pentru</i>	<i>30</i>
<i>Nr. total al aleșilor locali prezenți</i>	<i>30</i>	<i>Voturi împotriva</i>	<i>0</i>
<i>Nr. total al aleșilor locali absenți</i>	<i>3</i>	<i>Abțineri</i>	<i>0</i>
<i>Nr. total al aleșilor locali care nu participă la dezbateri și la vot</i>			<i>0</i>

**ORGANIGRAMA SPITALULUI JUDEȚEAN DE URGENȚĂ
SATU MARE**



Anexa nr.1 la Hotărârea CJSM nr. _____ din _____

PREȘEDINTE,
Pataki Csaba

SECRETAR GENERAL AL JUDEȚULUI,
Crasnai Mihaela Elena Ana

LEGENDA

T – Total Posturi	= 2697
C – Posturi de Conducere	= 83
E – Posturi de Execuție	= 2614

STAT DE FUNCȚII
ASIGURĂRI SOCIALE DE SĂNĂTATE

Nr. Crt.	Funcția, profesia	Specialitatea	Nivel studii	Quantum post	Nr. max. posturi	Nr. min. posturi
COMITETUL DIRECTOR						
1	Manager grad II		S	1	4	4
2	Director medical grad II		S	1		
3	Director financiar-contabil grad II interimar		S	1		
4	Director îngrijiri grad II		S	1		
ALȚI DIRECTORI						
5	Director administrativ	economist	S	1	1	1
COMPARTIMENT JURIDIC						
6	Consilier juridic IA		S	1	2	2
7	Consilier juridic IA		S	1		
COMPARTIMENT AUDIT INTERN						
8	Auditor grad II		S	1		
COMPARTIMENT SECURITATEA MUNCII, PSI, PROTECȚIA CIVILĂ ȘI SITUAȚII DE URGENȚĂ						
9	Inginer IA		S	1	2	2
10	Sef formație pompieri		M	1		
SERVICIUL DE MANAGEMENT AL CALITĂȚII SERVICIILOR DE SĂNĂTATE din care:						
11	Sef serviciu grad II	Asistent medical	S	1	8	8
12	Referent de specialitate I		S	1		
13	Consilier I	Jurist	S	1		
14	Consilier I		S	1		
15	Referent de specialitate III		S	1		
16	Consilier debutant	economist /jurist	S	1		
17	Consilier III		S	1		
18	Medic		S	1		
Compartiment implementare servicii medicale						
19	Referent de specialitate II		S	1	1	1
20	Referent de specialitate II		S	1	1	1
COMPARTIMENT RELAȚII CU PUBLICUL						
21	Referent de specialitate I		S	1	1	1
SERVICIUL R.U.N.O.S.						
22	Sef serv. grad II	Economist specialist IA	S	1	11	11
23	Economist spec. IA		S	1		
24	Economist spec. IA		S	1		
25	Economist spec. IA		S	1		
26	Economist spec. IA		S	1		
27	Economist spec. IA		S	1		

28	Economist spec. IA		S	1		
29	Economist spec. IA		S	1		
30	Referent de specialitate I		S	1		
31	Economist I		S	1		
32	Consilier juridic I A		S	1		

SERVICIUL FINANCIAR - CONTABILITATE din care:

33	Sef serv.grad II	Economist spec. IA	S	1	14	14
34	Economist I		S	1		
35	Economist spec. IA		S	1		
36	Economist spec. IA		S	1		
37	Economist spec. IA		S	1		
38	Contabil IA		M	1		
39	Economist spec. IA		S	1		
40	Economist spec. IA		S	1		
41	Contabil IA		M	1		
42	Economist I		S	1		

Compartiment de Analiză buget, Contractare și Programe Naționale

43	Economist specialist IA		S	1		
----	-------------------------	--	---	---	--	--

Bloc Alimentar

44	Inginer IA		S	1		
45	Muncitor calificat I	bucătar șef	M	1	33	33
46	Muncitor calificat I	bucătar	M	1		
47	Muncitor calificat I	bucătar	G	1		
48	Muncitor calificat III	bucătar	M	1		
49	Muncitor calificat I	bucătar	G	1		
50	Muncitor calificat I	bucătar	G	1		
51	Muncitor calificat I	bucătar	G	1		
52	Muncitor calificat III	bucătar	G	1		
53	Muncitor calificat I	bucătar	G	1		
54	Muncitor calificat IV	bucătar	M	1		
55	Muncitor calificat III	bucătar	G	1		
56	Muncitor calificat II	bucătar	M	1		
57	Muncitor calificat III	bucătar	M	1		
58	Muncitor calificat III	bucătar	M	1		
59	Muncitor calificat IV	bucătar	G	1		
60	Muncitor calificat I	bucătar	G	1		
61	Muncitor calificat I	bucătar	G	1		
62	Muncitor calificat IV	bucătar	G	1		
63	Muncitor calificat I	bucătar	G	1		
64	Muncitor calificat IV	bucătar	M	1		
65	Muncitor calificat IV	bucătar	M	1		
66	Muncitor calificat IV	bucătar	G	1		
67	Muncitor calificat IV	bucătar	M	1		
68	Muncitor necalificat I		G	1		
69	Muncitor necalificat I		G	1		
70	Muncitor necalificat I		G	1		
71	Muncitor necalificat I		G	1		
72	Muncitor necalificat I		G	1		
73	Muncitor necalificat I		G	1		
74	Muncitor necalificat I		G	1		
75	Muncitor necalificat I		G	1		
76	Muncitor necalificat I		G	1		
77	Muncitor necalificat I		G	1		

SERVICIUL DE EVALUARE ȘI STATISTICĂ MEDICALĂ

78	Sef serv.grad II	Economist spec IA	S	1	12	12
79	Medic		S	1		
80	Analist IA		S	1		
81	Informatician I		SSD	1		
82	Economist debutant		S	1		
83	Referent de specialitate I		S	1		
84	Statistician medical principal		M	1		
85	Statistician medical principal		M	1		
86	Statistician medical principal		M	1		
87	Economist II		S	1		
88	Economist II		S	1		
89	Economist II - coordonator registratori		S	1		
90	Registrator medical		M	1	72	72
91	Registrator medical		M	1		
92	Registrator medical		M	1		
93	Registrator medical principal		M	1		
94	Registrator medical principal		M	1		
95	Registrator medical		M	1		
96	Registrator medical principal		M	1		
97	Registrator medical principal		M	1		
98	Registrator medical		M	1		
99	Registrator medical		M	1		
100	Registrator medical principal		M	1		
101	Registrator medical		M	1		
102	Registrator medical		M	1		
103	Registrator medical principal		M	1		
104	Registrator medical principal		M	1		
105	Registrator medical principal		M	1		
106	Registrator medical principal		M	1		
107	Registrator medical principal		M	1		
108	Registrator medical		M	1		
109	Registrator medical		M	1		
110	Registrator medical		M	1		
111	Registrator medical		M	1		
112	Registrator medical		M	1		
113	Registrator medical		M	1		
114	Registrator medical principal		M	1		
115	Registrator medical principal		M	1		
116	Registrator medical		M	1		
117	Registrator medical principal		M	1		
118	Registrator medical principal		M	1		
119	Registrator medical		M	1		
120	Registrator medical		M	1		
121	Registrator medical		M	1		
122	Registrator medical		M	1		
123	Registrator medical principal		M	1		
124	Registrator medical principal		M	1		
125	Registrator medical principal		M	1		
126	Registrator medical		M	1		
127	Registrator medical principal		M	1		
128	Registrator medical principal		M	1		
129	Registrator medical		M	1		
130	Registrator medical principal		M	1		
131	Registrator medical principal		M	1		
132	Registrator medical principal		M	1		
133	Registrator medical		M	1		

134	Registrator medical principal		M	1
135	Registrator medical principal		M	1
136	Registrator medical		M	1
137	Registrator medical		M	1
138	Registrator medical		M	1
139	Registrator medical principal		M	1
140	Registrator medical principal		M	1
141	Registrator medical		M	1
142	Registrator medical		M	1
143	Registrator medical principal		M	1
144	Registrator medical		M	1
145	Registrator medical principal		M	1
146	Registrator medical principal		M	1
147	Registrator medical principal		M	1
148	Registrator medical principal		M	1
149	Registrator medical principal		M	1
150	Registrator medical principal		M	1
151	Registrator medical		M	1
152	Registrator medical principal		M	1
153	Registrator medical		M	1
154	Registrator medical principal		M	1
155	Registrator medical		M	1
156	Registrator medical		M	1
157	Registrator medical		M	1
158	Registrator medical		M	1
159	Registrator medical		M	1
160	Registrator medical		M	1
161	Registrator medical		M	1

SERVICIUL INFORMATICĂ

162	Sef serv.grad II	Analist IA	S	1	11	11
163	Inginer de sistem IA		S	1		
164	Referent de specialitate III		S	1		
165	Operator III		M	1		
166	Referent de specialitate III		S	1		
167	Referent de specialitate III		S	1		
168	Muncitor calificat II	Telefonistă	M	1		
169	Muncitor calificat II	Telefonistă	M	1		
170	Muncitor calificat II	Telefonistă	M	1		
171	Muncitor calificat II	Telefonistă	M	1		
172	Muncitor calificat II	Telefonistă	M	1		

SERVICIUL APROVIZIONARE, ACHIZIȚII PUBLICE

173	Sef serv.grad II	consilier juridic	S	1	17	17
174	Economist spec. IA		S	1		
175	Economist spec. IA		S	1		
176	Economist spec. IA		S	1		
177	Economist spec. IA		S	1		
178	Consilier juridic IA		S	1		
179	Economist spec. IA		S	1		
180	Economist I		S	1		
181	Economist spec. IA		S	1		
182	Referent de specialitate II		S	1		
183	Economist spec. IA		S	1		
184	Referent IA		M	1		
185	Economist spec. IA		S	1		

186	Economist debutant		S	1		
187	Magaziner		M	1		
188	Magaziner		M	1		
189	Magaziner		M	1		
190	Magaziner		M	1		

SERVICIUL ADMINISTRATIV din care:

191	Sef serviciu	subinginer	S	1	11	11
192	Economist spec. IA		S	1		
193	Economist spec. IA		S	1		
194	Economist spec. IA		S	1		
195	Arhivar		M	1		
196	Secretar - manager		M	1		
197	Economist spec. IA		S	1		
198	Referent IA		M	1		
199	Curier		M	1		
200	Preot II		S	1		
201	Șofer I		M	1	12	12
202	Șofer II		M	1		
203	Șofer I		M	1		
204	Șofer I		M	1		
205	Șofer I		M	1		
206	Șofer I		M	1		
207	Șofer I		M	1		
208	Șofer I		M	1		
209	Șofer I		M	1		
210	Șofer I		M	1		
211	Șofer I		M	1		
212	Șofer I		M	1		
213	Muncitor calificat I	Lenjereasă	M	1	20	20
214	Muncitor calificat I	Lenjereasă	G	1		
215	Muncitor calificat I	Lenjereasă	M	1		
216	Muncitor calificat I	Lenjereasă	M	1		
217	Muncitor calificat IV	Lenjereasă	M	1		
218	Muncitor calificat I	Frizer	G	1		
219	Muncitor calificat II	Frizer	M	1		
220	Muncitor necalificat I		G	1		
221	Muncitor necalificat I		G	1		
222	Muncitor necalificat I		G	1		
223	Muncitor necalificat I		G	1		
224	Muncitor necalificat I		G	1		
225	Muncitor necalificat I		G	1		
226	Muncitor necalificat I		G	1		
227	Muncitor necalificat I		G	1		
228	Muncitor necalificat I		G	1		
229	Muncitor necalificat I		G	1		
230	Muncitor necalificat I		G	1		
231	Muncitor necalificat I		G	1		
232	Muncitor necalificat I		G	1		

Compartiment Dietetică

233	Nutritionist și dietetician		S	1	4	4
234	Asistent medical principal	Medicină generală	PL	1		
235	Asistent medical	Nutritie și dietetica	PL	1		
236	Asistent medical principal	Obstetrică-ginecologie	PL	1		

Compartiment de primire-internare a bolnavilor

237	Asistent medical (atribuții deparazitai)	Medicină generală	PL/S	1		
-----	--	-------------------	------	---	--	--

238	Asistent medical (atribuții deparazita)	Medicină generală	PL/S	1
239	Infirmieră (garderobieră)		G	1
240	Infirmieră (garderobieră)		G	1
241	Infirmieră (garderobieră)		G	1
242	Infirmieră (garderobieră)		G	1
243	Infirmieră (garderobieră)		G	1
244	Infirmieră (garderobieră)		G	1
245	Infirmieră (garderobieră)		G	1
246	Infirmieră (garderobieră)		G	1
247	Infirmieră (garderobieră)		G	1
248	Infirmieră (garderobieră)		G/M	1
249	Infirmieră (garderobieră)		G/M	1

Personal Comun

suprafața = 10695.61

250	Asistent social		S	1	86	86
251	Brancardier			1		
252	Brancardier			1		
253	Brancardier			1		
254	Brancardier			1		
255	Brancardier			1		
256	Brancardier			1		
257	Brancardier			1		
258	Brancardier			1		
259	Brancardier			1		
260	Brancardier			1		
261	Brancardier			1		
262	Brancardier			1		
263	Brancardier			1		
264	Brancardier			1		
265	Brancardier			1		
266	Brancardier			1		
267	Brancardier			1		
268	Brancardier			1		
269	Brancardier			1		
270	Brancardier			1		
271	Brancardier			1		
272	Brancardier			1		
273	Brancardier			1		
274	Brancardier			1		
275	Brancardier			1		
276	Brancardier			1		
277	Brancardier			1		
278	Brancardier			1		
279	Brancardier			1		
280	Brancardier			1		
281	Brancardier			1		
282	Brancardier			1		
283	Brancardier			1		
284	Brancardier			1		
285	Brancardier			1		
286	Brancardier			1	4	4
287	Brancardier			1		
288	Brancardier			1		
289	Brancardier			1		
290	Îngrijitoare curățenie			1		
291	Îngrijitoare curățenie			1		

292	Îngrijitoare curățenie		1
293	Îngrijitoare curățenie		1
294	Îngrijitoare curățenie		1
295	Îngrijitoare curățenie		1
296	Îngrijitoare curățenie		1
297	Îngrijitoare curățenie		1
298	Îngrijitoare curățenie		1
299	Îngrijitoare curățenie		1
300	Îngrijitoare curățenie		1
301	Îngrijitoare curățenie		1
302	Îngrijitoare curățenie		1
303	Îngrijitoare curățenie		1
304	Îngrijitoare curățenie		1
305	Îngrijitoare curățenie		1
306	Îngrijitoare curățenie		1
307	Îngrijitoare curățenie		1
308	Îngrijitoare curățenie		1
309	Îngrijitoare curățenie		1
310	Îngrijitoare curățenie		1
311	Îngrijitoare curățenie		1
312	Îngrijitoare curățenie		1
313	Îngrijitoare curățenie		1
314	Îngrijitoare curățenie		1
315	Îngrijitoare curățenie		1
316	Îngrijitoare curățenie		1
317	Îngrijitoare curățenie	<i>ambulator</i>	1
318	Îngrijitoare curățenie	<i>ambulator</i>	1
319	Îngrijitoare curățenie	<i>ambulator</i>	1
320	Îngrijitoare curățenie	<i>ambulator</i>	1
321	Îngrijitoare curățenie	<i>ambulator</i>	1
322	Îngrijitoare curățenie	<i>ambulator</i>	1
323	Îngrijitoare curățenie	<i>ambulator</i>	1
324	Îngrijitoare curățenie	<i>ambulator</i>	1
325	Îngrijitoare curățenie	<i>ambulator</i>	1
326	Îngrijitoare curățenie	<i>ambulator</i>	1

Locația TĂȘNAD

suprafața = 559.12

327	Îngrijitoare curățenie		1	3	3
328	Îngrijitoare curățenie		1		
329	Infirmeră (<i>garderobieră</i>)	G/M	1		

Formație Pază

330	Șef formație	M	1	52	52
331	Portar	G	1		
332	Portar	G	1		
333	Portar	G	1		
334	Portar	G	1		
335	Portar	G	1		
336	Portar	G	1		
337	Portar	G	1		
338	Portar	G	1		
339	Portar	G	1		
340	Portar	G	1		
341	Portar	G	1		
342	Portar	G	1		
343	Portar	G	1		
344	Portar	G	1		

345	Portar	G	1
346	Portar	G	1
347	Portar	G	1
348	Portar	G	1
349	Portar	G	1
350	Portar	G	1
351	Portar	G	1
352	Portar	G	1
353	Portar	G	1
354	Portar	G	1
355	Portar	G	1
356	Portar	G	1
357	Portar	G	1
358	Portar	G	1
359	Portar	G	1
360	Portar	G	1
361	Portar	G	1
362	Portar	G	1
363	Portar	G	1
364	Portar	G	1
365	Portar	G	1
366	Portar	G	1
367	Portar	G	1
368	Portar	G	1
369	Portar	G	1
370	Portar	G	1
371	Portar	G	1
372	Portar	G	1
373	Portar	G	1
374	Portar	G	1
375	Paznic	G	1
376	Paznic	G	1
377	Paznic	G	1
378	Paznic	G	1
379	Paznic	G	1
380	Paznic	G	1
381	Paznic	G	1

SERVICIUL TEHNIC din care:

382	Şef serv.grad II	Inginer IA	S	1	6	6
383	Inginer IA		S	1		
384	Inginer II		S	1		
385	Tehnician utilaje medicale		M	1		
386	Inginer I		S	1		
387	Inginer II		S	1		

Formație de întreținere și reparații a instalațiilor și utilajelor

388	Şef formație grad II	Muncitor calificat I -Electrician	M	1	15	15
389	Muncitor calificat I	Lăcătuş	G	1		
390	Muncitor calificat I	Zugrav	G	1		
391	Muncitor calificat IV	Zugrav	G	1		
392	Muncitor calificat III	Zidar	G	1		
393	Muncitor calificat I	Zugrav	G	1		
394	Muncitor calificat I	Instalator sanitar	G	1		
395	Muncitor calificat IV	Instalator sanitar	G	1		
396	Muncitor calificat I	Electrician	M	1		
397	Muncitor calificat II	Electrician	G	1		

398	Muncitor calificat II	Fochist	M	1		
399	Muncitor calificat I	Fochist	G	1		
400	Muncitor calificat II	Fochist	G	1		
401	Muncitor calificat IV	Fochist	M	1		
402	Muncitor calificat I	Fochist	G	1		

Formație de întreținere și reparații clădiri

403	Șef formație grad II	Muncitor calificat I - zugrav	M	1	37	37
404	Muncitor calificat III	Zugrav	M	1		
405	Muncitor calificat I	Tamplar	G	1		
406	Muncitor calificat I	Tamplar	G	1		
407	Muncitor calificat I	Electrician/electromecanic	M	1		
408	Muncitor calificat I	Electrician	M	1		
409	Muncitor calificat I	Electrician	M	1		
410	Muncitor calificat I	Electrician	M	1		
411	Muncitor calificat III	Electrician	M	1		
412	Muncitor calificat I	Electrician	M	1		
413	Muncitor calificat I	Lăcătuș	M	1		
414	Muncitor calificat I	Lăcătuș	M	1		
415	Muncitor calificat III	Lăcătuș	M	1		
416	Muncitor calificat IV	Lăcătuș	G	1		
417	Muncitor calificat III	Electrician	F	1		
418	Muncitor calificat II	Zidar	G	1		
419	Muncitor calificat I	Zidar	G	1		
420	Muncitor calificat II	Instalator sanitar	G	1		
421	Muncitor calificat II	Instalator sanitar	M	1		
422	Muncitor calificat IV	Instalator sanitar	G	1		
423	Muncitor calificat IV	Instalator sanitar	M	1		
424	Muncitor calificat I	Instalator sanitar	G	1		
425	Muncitor calificat IV	Instalator sanitar	M	1		
426	Muncitor calificat I	Fochist	M	1		
427	Muncitor calificat II	Fochist	M	1		
428	Muncitor calificat I	Fochist	M	1		
429	Muncitor calificat III	Sudor	M	1		
430	Muncitor calificat I	Fochist	M	1		
431	Muncitor calificat I	Fochist	M	1		
432	Muncitor calificat I	Fochist	M	1		
433	Muncitor calificat I	Liftier	M	1		
434	Muncitor calificat I	Liftier	M	1		
435	Muncitor calificat I	Liftier	G	1		
436	Muncitor calificat IV	Liftier	M	1		
437	Muncitor calificat II	Liftier	G	1		
438	Muncitor calificat IV	Liftier	G	1		
439	Muncitor calificat IV	Liftier	M	1		

Întreținere - Locația Tășnad

440	Inginer I		S	1	8	8
441	Muncitor calificat II	Mecanic	M	1		
442	Muncitor calificat IV	Instalator	M	1		
443	Muncitor calificat I	Fochist	M	1		
444	Muncitor calificat IV	Electrician	M	1		
445	Muncitor calificat II	Tamplar	G	1		
446	Muncitor calificat IV	Lăcătuș	G	1		
447	Șofer I		M	1		

SERVICIUL DE PREVENIRE A INFECȚIILOR ASOCIATE ASISTENȚEI MEDICALE

448	Medic primar - Medic șef serviciu	Epidemiologie	S	1	6	6
-----	-----------------------------------	---------------	---	---	---	---

449	Medic primar	Epidemiologie	S	1		
450	Medic rezident anul IV	Epidemiologie	S	1		
451	Medic primar	Epidemiologie	S	1		
452	Medic specialist	Boli infectioase	S	1		
453	Medic rezident anul V	Boli infectioase	S	1		
454	Asistent medical	Medicină generală	S	1	6	6
455	Asistent medical principal	Igiena	PL	1		
456	Asistent medical principal	Igienă si sanat. pub.	PL	1		
457	Asistent medical principal	Medicină generală	PL	1		
458	Asistent medical principal (deseuri m	Medicină generală	PL	1		
459	Asistent medical principal	Medicină generală	S	1		
460	Infirmieră	Dezinfectori	G	1	1	1
461	Agent DDD	Dezinfectori	G	1	1	1

SECȚIA CARDIOLOGIE = 60 PATURI din care:

Compartiment cardiologie intervențională = 6 paturi

suprafața = 869.64 mp

Nr. crt.	Funcția, profesia	Specialitatea	Nivel studii	Quantum post	Nr.max. posturi	Nr.min. posturi
462	Medic șef secție grad II	Cardiologie	S	1	13	6
463	Medic specialist	Cardiologie	S	1		
464	Medic specialist	Cardiologie	S	1		
465	Medic primar	Cardiologie	S	1		
466	Medic primar	Cardiologie	S	1		
467	Medic primar	Cardiologie	S	1		
468	Medic primar	Cardiologie	S	1		
469	Medic primar	Cardiologie	S	1		
470	Medic primar	Cardiologie	S	1		
471	Medic specialist	Cardiologie	S	1		
472	Medic primar	Cardiologie	S	1		
473	Medic specialist	Cardiologie	S	1		
474	Medic primar	Cardiologie	S	1		
475	Asistent medical principal - Asistent șef	Medicină generală	S	1	45	26
476	Asistent medical principal	Medicină generală	S	1		
477	Asistent medical principal	Medicină generală	S	1		
478	Asistent medical principal	Medicină generală	S	1		
479	Asistent medical principal	Medicină generală	S	1		
480	Asistent medical principal	Medicină generală	S	1		
481	Asistent medical principal	Medicină generală	S	1		
482	Asistent medical principal	Medicină generală	S	1		
483	Asistent medical principal	Medicină generală	S	1		
484	Asistent medical	Medicină generală	PL	1		
485	Asistent medical	Medicină generală	PL	1		
486	Asistent medical	Medicină generală	PL	1		
487	Asistent medical	Medicină generală/pediatrie	PL	1		
488	Asistent medical principal	Medicină generală	PL	1		
489	Asistent medical	Medicină generală	PL	1		
490	Asistent medical principal	Medicină generală	PL	1		
491	Asistent medical principal	Medicină generală	PL	1		
492	Asistent medical principal	BFT si Masaj	PL	1		

493	Asistent medical	Medicină generală	PL	1		
494	Asistent medical principal	Medicină generală	PL	1		
495	Asistent medical principal	Medicină generală	PL	1		
496	Asistent medical	Medicină generală	PL	1		
497	Asistent medical	Medicină generală	PL	1		
498	Asistent medical principal	Medicină generală	PL/S	1		
499	Asistent medical	Medicină generală	PL/S	1		
500	Asistent medical debutant	Medicină generală	PL/S	1		
501	Asistent medical	Medicină generală	PL/S	1		
502	Asistent medical	Medicină generală	PL/S	1		
503	Asistent medical	Medicină generală	PL/S	1		
504	Asistent medical	Medicină generală	PL/S	1		
505	Asistent medical	Medicină generală	PL/S	1		
506	Asistent medical principal	Medicină generală	PL	1		
507	Asistent medical principal	Medicină generală	PL	1		
508	Asistent medical	Medicină generală	PL/S	1		
509	Asistent medical	Medicină generală	PL	1		
510	Asistent medical	Medicină generală	PL/S	1		
511	Asistent medical principal	Medicină generală	S	1		
512	Asistent medical	Medicină generală	PL/S	1		
513	Asistent medical principal	Medicină generală	PL	1		
514	Asistent medical debutant	Medicină generală	PL/S	1		
515	Infirmieră		G	1	26	14
516	Infirmieră		G	1		
517	Infirmieră		G	1		
518	Infirmieră		G	1		
519	Infirmieră		G	1		
520	Infirmieră		G	1		
521	Infirmieră		G	1		
522	Infirmieră		G	1		
523	Infirmieră		G	1		
524	Infirmieră		G	1		
525	Infirmieră		G	1		
526	Infirmieră		G	1		
527	Infirmieră		G	1		
528	Infirmieră		G	1		
529	Infirmieră		G	1		
530	Infirmieră		G	1		
531	Îngrijitoare curăţenie			1	5	5
532	Îngrijitoare curăţenie			1		
533	Îngrijitoare curăţenie			1		
534	Îngrijitoare curăţenie			1		

COMPARTIMENT NEFROLOGIE = 16 PATURI din care:

Dializa peritoneală = 2 paturi

suprafaţa = 413.36 mp

Nr. crt.	Funcţia, profesia	Specialitatea	Nivel studii	Quantum post	Nr.max. posturi	Nr.min. posturi
535	Medic primar	Nefrologie	S	1	3	1
536	Medic specialist	Nefrologie	S	1		
537	Asistent medical debutant	Medicină generală	PL/S	1	9	6
538	Asistent medical principal	Medicină generală	PL	1		
539	Asistent medical debutant	Medicină generală	PL/S	1		
540	Asistent medical	Medicină generală	PL	1		
541	Asistent medical principal	Medicină generală	S	1		
542	Asistent medical	Medicină generală	S	1		

543	Asistent medical	Medicină generală	PL	1		
544	Asistent medical	Medicină generală	PL/S	1		
545	Asistent medical	Medicină generală	PL/S	1		
546	Infirmieră		G	1	3	3
547	Infirmieră		G	1		
548	Infirmieră		M/G	1		
549	Îngrijitoare curățenie			1	3	2
550	Îngrijitoare curățenie			1		

SECȚIA PEDIATRIE = 55 PATURI din care:

Terapie acută = 5 paturi; Compartiment Pneumologie = 5 paturi; Compartiment diabet zaharat, nutriție și boli metab

suprafața = 965.67mp

Nr. crt.	Funcția, profesia	Specialitatea	Nivel studii	Cuantum post	Nr.max. posturi	Nr.min. posturi
551	Medic șef secție grad II	Pediatrie	S	1	13	5
552	Medic primar	Pediatrie	S	1		
553	Medic specialist	Pediatrie	S	1		
554	Medic primar	Pediatrie	S	1		
555	Medic specialist	Pediatrie	S	1		
556	Medic primar	Pediatrie	S	1		
557	Medic primar	Pediatrie	S	1		
558	Medic primar	Pediatrie	S	1		
559	Medic specialist	Pediatrie	S	1		
560	Medic specialist	Pediatrie	S	1		
561	Medic specialist	Pediatrie	S	1		
562	Medic rezident anul V	Pediatrie	S	1		
563	Medic specialist	Pediatrie	S	1		
564	Asistent social debutant		S	1	1	1
565	Asistent medical principal -Asistent șef	Pediatrie	PL	1	40	25
566	Asistent medical principal	Medicină generală	S	1		
567	Asistent medical principal	Medicină generală	S	1		
568	Asistent medical principal	Medicină generală	S	1		
569	Asistent medical principal	Medicină generală	S	1		
570	Asistent medical principal	Medicină generală	S	1		
571	Asistent medical debutant	Medicină generală	PL	1		
572	Asistent medical	Medicină generală	PL	1		
573	Asistent medical principal	Medicină generală	S	1		
574	Asistent medical	Medicină generală	S	1		
575	Asistent medical	Medicină generală	S	1		
576	Asistent medical principal	Pediatrie	PL	1		
577	Asistent medical debutant	Medicină generală	PL	1		
578	Asistent medical debutant	Medicină generală	PL/S	1		
579	Asistent medical principal	Medicină generală	S	1		
580	Asistent medical principal	Pediatrie	PL	1		
581	Asistent medical principal	Pediatrie	PL	1		
582	Asistent medical principal	Pediatrie	PL	1		
583	Asistent medical principal	Pediatrie	PL	1		
584	Asistent medical principal	Pediatrie	PL	1		
585	Asistent medical principal	Medicină generală	PL	1		
586	Asistent medical principal	Medicină generală	PL	1		
587	Asistent medical	Medicină generală	PL	1		
588	Asistent medical principal	Medicină generală	PL	1		
589	Asistent medical debutant	Medicină generală	PL	1		
590	Asistent medical debutant	Medicină generală	PL/S	1		
591	Asistent medical debutant	Medicină generală	PL/S	1		

592	Asistent medical debutant	Medicină generală	PL/S	1		
593	Asistent medical debutant	Medicină generală	PL/S	1		
594	Asistent medical	Medicină generală	PL/S	1		
595	Infirmieră		G	1	23	16
596	Infirmieră		G	1		
597	Infirmieră		G	1		
598	Infirmieră		G	1		
599	Infirmieră		G	1		
600	Infirmieră		G	1		
601	Infirmieră		G	1		
602	Infirmieră		G	1		
603	Infirmieră		G	1		
604	Infirmieră		G	1		
605	Infirmieră		G	1		
606	Infirmieră		G	1		
607	Infirmieră		G/M	1		
608	Infirmieră		G/M	1		
609	Infirmieră		G/M	1		
610	Infirmieră		G/M	1		
611	Îngrijitoare curățenie			1	6	5
612	Îngrijitoare curățenie			1		
613	Îngrijitoare curățenie			1		
614	Îngrijitoare curățenie			1		
615	Îngrijitoare curățenie			1		
616	Îngrijitoare curățenie			1		

SECȚIA A.T.I. = 35 PATURI din care:						
Compartiment toxicologie = 3 paturi;						
suprafața =916.12mp						
Nr. crt.	Funcția, profesia	Specialitatea	Nivel studii	Quantum post	Nr.max. posturi	Nr.min. posturi
617	Medic șef secție grad II	ATI	S	1	23	23
618	Medic primar	ATI	S	1		
619	Medic specialist	ATI	S	1		
620	Medic primar	ATI	S	1		
621	Medic primar	ATI	S	1		
622	Medic primar	ATI	S	1		
623	Medic primar	ATI	S	1		
624	Medic primar	ATI	S	1		
625	Medic primar	ATI	S	1		
626	Medic primar	ATI	S	1		
627	Medic specialist	ATI	S	1		
628	Medic specialist	ATI	S	1		
629	Medic specialist	ATI	S	1		
630	Medic primar	ATI	S	1		
631	Medic specialist	ATI	S	1		
632	Medic specialist	ATI	S	1		
633	Medic primar	ATI	S	1		
634	Medic primar	ATI	S	1		
635	Medic specialiat	ATI	S	1		
636	Medic specialist	ATI	S	1		
637	Medic specialist	ATI	S	1		
638	Medic specialist	ATI	S	1		
639	Medic specialist	ATI	S	1		
640	Medic specialist	Boli infecțioase	S	1	1	1
641	Inginer debutant		S	1	1	1

642	Kinetoterapeut		S	1	3	3
643	Fiziokinetoterapeut specialist		S	1		
644	Fiziokinetoterapeut		S	1		
645	Psiholog principal	Psihologie clinica	S	1	1	1
646	Secretar		M	1	1	1
647	Operator III		M	1	1	1
648	Registrator medical principal		M	1	2	2
649	Registrator medical principal		M	1		
650	Asistent medical principal -Asistent şef	Medicină generală	PL	1	94	89
651	Asistent medical principal	Medicină generală	S	1		
652	Asistent medical principal	Medicină generală	S	1		
653	Asistent medical principal	Medicină generală	S	1		
654	Asistent medical principal	Medicină generală	S	1		
655	Asistent medical principal	Medicină generală	S	1		
656	Asistent medical principal	Medicină generală	S	1		
657	Asistent medical principal	Medicină generală	S	1		
658	Asistent medical principal	Medicină generală	S	1		
659	Asistent medical principal	Medicină generală	S	1		
660	Asistent medical principal	Medicină generală	S	1		
661	Asistent medical principal	Medicină generală	S	1		
662	Asistent medical principal	Medicină generală	S	1		
663	Asistent medical	Medicină generală	PL	1		
664	Asistent medical principal	Medicină generală	S	1		
665	Asistent medical principal	Medicină generală	S	1		
666	Asistent medical	Medicină generală	PL/S	1		
667	Asistent medical principal	Medicină generală	PL	1		
668	Asistent medical principal	Medicină generală	PL	1		
669	Asistent medical debutant	Medicină generală	PL	1		
670	Asistent medical principal	Medicină generală	S	1		
671	Asistent medical	Medicină generală	PL	1		
672	Asistent medical	Medicină generală	PL	1		
673	Asistent medical	Medicină generală	PL	1		
674	Asistent medical principal	Medicină generală	S	1		
675	Asistent medical principal	Medicină generală	PL	1		
676	Asistent medical principal	Medicină generală	PL	1		
677	Asistent medical	Medicină generală	PL	1		
678	Asistent medical principal	Medicină generală	PL	1		
679	Asistent medical principal	Medicină generală	PL	1		
680	Asistent medical principal	Medicină generală	PL	1		
681	Asistent medical principal	Medicină generală	PL	1		
682	Asistent medical principal	Medicină generală	PL	1		
683	Asistent medical principal	Medicină generală	PL	1		
684	Asistent medical principal	Medicină generală	S	1		
685	Asistent medical principal	Medicină generală	PL	1		
686	Asistent medical principal	Medicină generală	S	1		
687	Asistent medical	Medicină generală	PL/S	1		
688	Asistent medical principal	Medicină generală	PL	1		
689	Asistent medical principal	Medicină generală	PL	1		
690	Asistent medical principal	Medicină generală	PL	1		
691	Asistent medical principal	Medicină generală	S	1		
692	Asistent medical	Medicină generală	PL	1		
693	Asistent medical principal	Medicină generală	PL	1		
694	Asistent medical principal	Medicină generală	PL	1		
695	Asistent medical principal	Medicină generală	PL	1		
696	Asistent medical principal	Medicină generală	PL	1		

697	Asistent medical principal	Medicină generală	PL	1		
698	Asistent medical principal	Medicină generală	PL	1		
699	Asistent medical	Medicină generală	PL	1		
700	Asistent medical debutant	Medicină generală	PL	1		
701	Asistent medical principal	Medicină generală	PL	1		
702	Asistent medical principal	Balneofizioterapie	PL	1		
703	Asistent medical	Medicină generală	PL	1		
704	Asistent medical	Medicină generală	PL	1		
705	Asistent medical	Medicină generală	PL	1		
706	Asistent medical	Medicină generală	PL	1		
707	Asistent medical principal	Medicină generală	S	1		
708	Asistent medical	Medicină generală	PL	1		
709	Asistent medical	Medicină generală	PL	1		
710	Asistent medical	Medicină generală	PL	1		
711	Asistent medical principal	Medicină generală	PL	1		
712	Asistent medical	Medicină generală	PL	1		
713	Asistent medical	Medicină generală	PL	1		
714	Asistent medical	Medicină generală	PL	1		
715	Asistent medical	Medicină generală	PL	1		
716	Asistent medical	Medicină generală	PL	1		
717	Asistent medical	Medicină generală	PL	1		
718	Asistent medical	Medicină generală	PL	1		
719	Asistent medical	Medicină generală	PL	1		
720	Asistent medical principal	Medicină generală	S	1		
721	Asistent medical	Medicină generală	PL/S	1		
722	Asistent medical	Medicină generală	PL/S	1		
723	Asistent medical	Medicină generală	PL/S	1		
724	Asistent medical	Medicină generală	PL/S	1		
725	Asistent medical	Medicină generală	PL/S	1		
726	Asistent medical	Medicină generală	PL/S	1		
727	Asistent medical	Medicină generală	PL/S	1		
728	Asistent medical	Medicină generală	PL/S	1		
729	Asistent medical	Medicină generală	PL/S	1		
730	Asistent medical	Medicină generală	PL/S	1		
731	Asistent medical	Medicină generală	PL/S	1		
732	Infirmieră		G	1	51	51
733	Infirmieră		G	1		
734	Infirmieră		G	1		
735	Infirmieră		G	1		
736	Infirmieră		G	1		
737	Infirmieră		G	1		
738	Infirmieră		G	1		
739	Infirmieră		G	1		
740	Infirmieră		G	1		
741	Infirmieră		G	1		
742	Infirmieră		G	1		
743	Infirmieră		G	1		
744	Infirmieră		G	1		
745	Infirmieră		G	1		
746	Infirmieră		G	1		
747	Infirmieră		G	1		
748	Infirmieră		G	1		
749	Infirmieră		G	1		
750	Infirmieră		G	1		
751	Infirmieră		G	1		
752	Infirmieră		G	1		

753	Infirmieră	G	1		
754	Infirmieră	G	1		
755	Infirmieră	G	1		
756	Infirmieră	G	1		
757	Infirmieră	G	1		
758	Infirmieră	G	1		
759	Infirmieră	G	1		
760	Infirmieră	G/M	1		
761	Infirmieră	G/M	1		
762	Infirmieră	G/M	1		
763	Infirmieră	G/M	1		
764	Infirmieră	G/M	1		
765	Infirmieră	G/M	1		
766	Infirmieră	G/M	1		
767	Infirmieră	G/M	1		
768	Infirmieră	G/M	1		
769	Infirmieră	G/M	1		
770	Infirmieră	G/M	1		
771	Brancardier		1	5	5
772	Brancardier		1		
773	Brancardier		1		
774	Brancardier		1		
775	Brancardier		1		
776	Brancardier(post fix general)		1		
777	Îngrijitoare curățenie		1	6	5
778	Îngrijitoare curățenie		1		
779	Îngrijitoare curățenie		1		
780	Îngrijitoare curățenie		1		
781	Îngrijitoare curățenie		1		

SECȚIA GASTROENTEROLOGIE = 25 PATURI						
suprafața = 453.26mp						
Nr. crt.	Funcția, profesia	Specialitatea	Nivel studii	Quantum post	Nr.max. posturi	Nr.min. posturi
782	Medic șef secție grad I	Gastroenterologie	S	1	8	3
783	Medic specialist	Gastroenterologie	S	1		
784	Medic primar	Gastroenterologie	S	1		
785	Medic primar	Gastroenterologie	S	1		
786	Medic primar	Gastroenterologie	S	1		
787	Medic primar	Gastroenterologie	S	1		
788	Asistent medical principal -Asistent șef	Medicală generala	PL	1	14	9
789	Asistent medical principal	Medicină generală	PL	1		
790	Asistent medical debutant	Medicină generală	PL/S	1		
791	Asistent medical principal	Medicină generală	PL	1		
792	Asistent medical	Medicină generală	PL	1		
793	Asistent medical	Medicină generală	PL	1		
794	Asistent medical debutant	Medicină generală	PL	1		
795	Asistent medical principal	Medicină generală	PL	1		
796	Asistent medical debutant	Medicină generală	PL/S	1		
797	Asistent medical	Medicină generală	PL	1		
798	Asistent medical principal	Medicină generală	PL	1		
799	Asistent medical	Medicină generală	PL	1		
800	Asistent medical	Medicină generală	PL	1		
801	Asistent medical debutant	Medicină generală	PL	1		
802	Infirmieră		G	1	6	5

803	Infirmieră	G	1		
804	Infirmieră	G	1		
805	Infirmieră	G	1		
806	Infirmieră	G	1		
807	Infirmieră	G	1		
808	Îngrijitoare curățenie		1	3	3
809	Îngrijitoare curățenie		1		

SECȚIA CHIRURGIE GENERALĂ = 79 PATURI din care:

Compartiment chirurgie vasculară = 4 paturi; Compartiment chirurgie oncologică = 8 paturi

suprafața = 1325.17 mp

Nr. crt.	Funcția, profesia	Specialitatea	Nivel studii	Cuantum post	Nr.max. posturi	Nr.min. posturi
810	Medic șef secție grad II	Chirurgie generală	S	1	14	5
811	Medic specialist	Chirurgie generală	S	1		
812	Medic primar	Chirurgie generală	S	1		
813	Medic primar	Chirurgie generală	S	1		
814	Medic primar	Chirurgie generală	S	1		
815	Medic primar	Chirurgie generală	S	1		
816	Medic primar	Chirurgie generala	S	1		
817	Medic primar	Chirurgie generala	S	1		
818	Medic primar	Chirurgie generala	S	1		
819	Medic primar	Chirurgie generala	S	1		
820	Medic primar	Chirurgie generala	S	1		
821	Medic primar	Chirurgie generala	S	1		
822	Medic specialist	Chirurgie generala	S	1		
823	Medic specialist	Chirurgie generală	S	1		
824	Asistent medical principal -Asistent șef	Medicină generală	PL	1	39	26
825	Asistent medical principal	Medicină generală	S	1		
826	Asistent medical principal	Medicină generală	S	1		
827	Asistent medical principal	Medicină generală	S	1		
828	Asistent medical principal	Medicină generală	S	1		
829	Asistent medical principal	Medicină generală	S	1		
830	Asistent medical principal	Medicină generală	S	1		
831	Asistent medical principal	Medicină generală	S	1		
832	Asistent medical principal	Medicină generală	S	1		
833	Asistent medical	Balneofizioterapie	PL	1		
834	Asistent medical principal	Medicină generală	PL	1		
835	Asistent medical	Medicină generală	S	1		
836	Asistent medical principal	Medicină generală	PL	1		
837	Asistent medical principal	Medicină generală	PL	1		
838	Asistent medical principal	Medicină generală	PL	1		
839	Asistent medical	Medicină generală	PL	1		
840	Asistent medical principal	Medicină generală	PL	1		
841	Asistent medical principal	Medicină generală	PL	1		
842	Asistent medical principal	Medicină generală	PL	1		
843	Asistent medical principal	Medicină generală	S	1		
844	Asistent medical	Medicină generală	PL	1		
845	Asistent medical principal	Medicină generală	PL	1		
846	Asistent medical principal	Medicină generală	PL	1		
847	Asistent medical principal	Medicină generală	PL	1		
848	Asistent medical	Medicină generală	PL	1		
849	Asistent medical	Medicină generală	PL	1		
850	Asistent medical principal	Medicină generală	PL	1		
851	Asistent medical principal	Medicină generală	PL	1		

852	Asistent medical	Medicină generală	PL	1		
853	Asistent medical debutant	Medicină generală	PL/S	1		
854	Asistent medical debutant	Medicină generală	PL/S	1		
855	Asistent medical debutant	Medicină generală	PL/S	1		
856	Asistent medical debutant	Medicină generală	PL/S	1		
857	Asistent medical debutant	Medicină generală	PL/S	1		
858	Asistent medical debutant	Medicină generală	PL/S	1		
859	Asistent medical principal	Medicină generală	PL/S	1		
860	Asistent medical	Medicină generală	PL/S	1		
861	Asistent medical	Medicină generală	PL/S	1		
862	Asistent medical	Medicină generală	PL/S	1		
863	Infirmieră		G	1	15	12
864	Infirmieră		G	1		
865	Infirmieră		G	1		
866	Infirmieră		G	1		
867	Infirmieră		G	1		
868	Infirmieră		G	1		
869	Infirmieră		G	1		
870	Infirmieră		G	1		
871	Infirmieră		G	1		
872	Infirmieră		G	1		
873	Infirmieră		G	1		
874	Infirmieră		G	1		
875	Infirmieră		G	1		
876	Infirmieră		G	1		
877	Infirmieră		G	1		
878	Îngrijitoare curăţenie			1	8	6
879	Îngrijitoare curăţenie			1		
880	Îngrijitoare curăţenie			1		
881	Îngrijitoare curăţenie			1		
882	Îngrijitoare curăţenie			1		
883	Îngrijitoare curăţenie			1		
884	Îngrijitoare curăţenie			1		
885	Îngrijitoare curăţenie			1		

Compartiment Chirurgie Vasculară = 4 paturi

Nr. crt.	Funcția, profesia	Specialitatea	Nivel studii	Quantum post	Nr.max. posturi	Nr.min. posturi
886	Medic primar	Chirurgie vasculara	S	1	2	2
887	Medic specialist	Chirurgie vasculara	S	1		
888	Asistent medical	Medicină generală	PL	1	9	5
889	Asistent medical	Medicină generală	PL	1		
890	Asistent medical	Medicină generală	PL	1		
891	Asistent medical debutant	Medicină generală	PL/S	1		
892	Asistent medical debutant	Medicină generală	PL/S	1		
893	Asistent medical	Medicină generală	PL/S	1		
894	Infirmieră		G	1	3	2
895	Infirmieră		G	1		
896	Infirmieră		G	1		

Compartiment chirurgie oncologică = 8 paturi

Nr. crt.	Funcția, profesia	Specialitatea	Nivel studii	Quantum post	Nr.max. posturi	Nr.min. posturi
897	Medic specialist	Chirurgie generală	S	1	2	1
898	Medic rezident anul V	Chirurgie generală	S	1		
899	Asistent medical principal	Medicină generală	PL	1	4	3
900	Asistent medical principal	Medicină generală	PL	1		
901	Asistent medical debutant	Medicină generală	PL/S	1		
902	Infirmieră		G	1	2	2

SECȚIA CHIRURGIE PLASTICĂ, MICROCHIRURGIE RECONSTRUCTIVĂ = 25 paturi din care:						
Compartiment pentru arși = 10 paturi						
suprafața = 395,39 mp						
Nr. crt.	Funcția, profesia	Specialitatea	Nivel studii	Quantum post	Nr.max. posturi	Nr.min. posturi
904	Medic șef secție grad I	Chirurgie plast-microch.rec.	S	1	9	6
905	Medic primar	Chirurgie plast-microch.rec.	S	1		
906	Medic primar	Chirurgie plast-microch.rec.	S	1		
907	Medic primar	Chirurgie plast-microch.rec.	S	1		
908	Medic specialist	Chirurgie plast-microch.rec.	S	1		
909	Medic rezident an V	Chirurgie plast-microch.rec.	S	1		
910	Asistent medical principal -Asistent șef	Medicină generală	PL	1	115	38
911	Asistent medical principal	Medicină generală	S	1		
912	Asistent medical principal	Medicină generală	S	1		
913	Asistent medical principal	Medicină generală	S	1		
914	Asistent medical principal	Medicină generală	S	1		
915	Asistent medical	Medicină generală	PL	1		
916	Asistent medical principal	Medicină generală	S	1		
917	Asistent medical principal	Medicină generală	S	1		
918	Asistent medical principal	Medicină generală	PL	1		
919	Asistent medical principal	Medicină generală	S	1		
920	Asistent medical principal	Medicină generală	PL	1		
921	Asistent medical	Medicină generală	PL	1		
922	Asistent medical debutant	Medicină generală	PL	1		
923	Asistent medical debutant	Medicină generală	PL	1		
924	Asistent medical	Medicină generală	PL/S	1		
925	Infirmieră		G	1	34	14
926	Infirmieră		G	1		
927	Infirmieră		G	1		
928	Infirmieră		G	1		
929	Infirmieră		G	1		
930	Infirmieră		G	1		
931	Infirmieră		G	1		
932	Infirmieră		G	1		
933	Infirmieră		G	1		
934	Infirmieră		G	1		
935	Infirmieră		G/M	1		
936	Infirmieră		G/M	1		
937	Îngrijitoare curățenie			1	3	2
938	Îngrijitoare curățenie			1		

SECȚIA ORTOPEDIE ȘI TRAUMATOLOGIE = 50 PATURI						
suprafața = 841,28 mp						
Nr. crt.	Funcția, profesia	Specialitatea	Nivel studii	Quantum post	Nr.max. posturi	Nr.min. posturi
939	Medic șef secție grad II	Ortopedie si traumatol	S	1	11	4
940	Medic rezident an V	Ortopedie si traumatol	S	1		
941	Medic specialist	Ortopedie si traumatol	S	1		
942	Medic primar	Ortopedie si traumatol	S	1		
943	Medic primar	Ortopedie si traumatol	S	1		
944	Medic primar	Ortopedie si traumatol	S	1		

945	Medic primar	Ortopedie si traumatol	S	1		
946	Medic primar	Ortopedie si traumatol	S	1		
947	Medic specialist	Ortopedie si traumatol	S	1		
948	Medic specialist	Ortopedie si traumatol	S	1		
949	Asistent medical principal -Asistent șef	Medicină generală	S	1	29	18
950	Asistent medical principal	Medicină generală	S	1		
951	Asistent medical principal	Medicină generală	S	1		
952	Asistent medical principal	Medicină generală	S	1		
953	Asistent medical principal	Medicină generală	S	1		
954	Asistent medical	Medicină generală	S	1		
955	Asistent medical	Medicină generală	PL	1		
956	Asistent medical principal	Medicină generală	PL	1		
957	Asistent medical debutant	Medicină generală	PL	1		
958	Asistent medical principal	Medicină generală	PL	1		
959	Asistent medical principal	Medicină generală	PL	1		
960	Asistent medical principal	Medicină generală	S	1		
961	Asistent medical debutant	Medicină generală	PL	1		
962	Asistent medical principal	Medicină generală	PL	1		
963	Asistent medical principal	Medicină generală	PL	1		
964	Asistent medical	Medicină generală	PL	1		
965	Asistent medical debutant	Medicină generală	PL	1		
966	Asistent medical principal	Medicină generală	PL	1		
967	Asistent medical	Medicină generală	PL	1		
968	Asistent medical principal	BFT si Masaj	PL	1		
969	Asistent medical	BFT si Masaj	PL/S	1		
970	Asistent medical	Medicină generală	PL	1		
971	Asistent medical debutant	Medicină generală	PL	1		
972	Asistent medical debutant	Medicină generală	PL	1		
973	Asistent medical debutant -gipsar	Medicină generală	PL/S	1		
974	Infirmieră		G	1	11	9
975	Infirmieră		G	1		
976	Infirmieră		G	1		
977	Infirmieră		G	1		
978	Infirmieră		G	1		
979	Infirmieră		G	1		
980	Infirmieră		G	1		
981	Infirmieră		G	1		
982	Infirmieră		G	1		
983	Infirmieră		G	1		
984	Infirmieră		G	1		
985	Îngrijitoare curățenie			1	5	5
986	Îngrijitoare curățenie			1		
987	Îngrijitoare curățenie			1		

SECȚIA CHIRURGIE ȘI ORTOPEDIE INFANTILĂ = 25 PATURI

suprafața = 348.12mp

Nr. crt.	Funcția, profesia	Specialitatea	Nivel studii	Quantum post	Nr.max. posturi	Nr.min. posturi
988	Medic șef secție grad I	Chir.-ortop.pediatică	S	1	6	3
989	Medic primar	Chir.-ortop.pediatică	S	1		
990	Medic primar	Chirurgie pediatică	S	1		
991	Medic specialist	Chirurgie pediatică	S	1		
992	Medic primar	Chirurgie pediatică	S	1		

993	Asistent medical principal -Asistent șef	Medicină generală	S	1	14	9
994	Asistent medical principal	Medicină generală	S	1		
995	Asistent medical principal	Pediatric	PL	1		
996	Asistent medical principal	Medicină generală	PL	1		
997	Asistent medical principal	Medicină generală	PL	1		
998	Asistent medical principal	Medicină generală	PL	1		
999	Asistent medical principal	Medicină generală	S	1		
1000	Asistent medical principal	Medicină generală	PL	1		
1001	Asistent medical	Medicină generală	PL	1		
1002	Asistent medical	Medicină generală	PL	1		
1003	Asistent medical	Medicină generală	PL/S	1		
1004	Infirmieră		G	1	6	5
1005	Infirmieră		G	1		
1006	Infirmieră		G	1		
1007	Infirmieră		G	1		
1008	Infirmieră		G	1		
1009	Infirmieră		G/M	1		
1010	Îngrijitoare curățenie			1	2	2
1011	Îngrijitoare curățenie			1		

SECȚIA UROLOGIE = 30 PATURI						
suprafața = 686.67 mp						
Nr. crt.	Funcția, profesia	Specialitatea	Nivel studii	Quantum post	Nr.max. posturi	Nr.min. posturi
1012	Medic șef secție grad II	Urologie	S	1	7	3
1013	Medic primar	Urologie	S	1		
1014	Medic primar	Urologie	S	1		
1015	Medic specialist	Urologie	S	1		
1016	Medic primar	Urologie	S	1		
1017	Medic specialist	Urologie	S	1		
1018	Asistent medical principal -Asistent șef	Medicină generală	S	1	17	11
1019	Asistent medical principal	Medicină generală	S	1		
1020	Asistent medical principal	Medicină generală	PL	1		
1021	Asistent medical principal	Medicină generală	PL	1		
1022	Asistent medical debutant	Medicină generală	PL	1		
1023	Asistent medical principal	Medicină generală	S	1		
1024	Asistent medical principal	Medicină generală	S	1		
1025	Asistent medical	Medicină generală	PL	1		
1026	Asistent medical principal	Medicină generală	PL	1		
1027	Asistent medical principal	Medicină generală	PL	1		
1028	Asistent medical principal	Medicină generală	PL	1		
1029	Asistent medical	Medicină generală	PL	1		
1030	Asistent medical principal	Medicină generală	PL	1		
1031	Asistent medical	Medicină generală	PL	1		
1032	Asistent medical debutant	Medicină generală	S	1		
1033	Asistent medical principal	Medicină generală	PL	1		
1034	Asistent medical debutant	Medicină generală	PL	1		
1035	Infirmieră		G	1	6	6
1036	Infirmieră		G	1		
1037	Infirmieră		G	1		
1038	Infirmieră		G	1		

1039	Infirmieră	G	1		
1040	Infirmieră	G	1		
1041	Îngrijitoare curățenie		1	5	3
1042	Îngrijitoare curățenie		1		
1043	Îngrijitoare curățenie		1		

SECȚIA OBSTETRICĂ-GINECOLOGIE = 75 PATURI din care:						
Compartiment obstetrică patologică = 5 paturi						
suprafața = 1738.75 mp						
Nr. crt.	Funcția, profesia	Specialitatea	Nivel studii	Quantum post	Nr.max. posturi	Nr.min. posturi
1044	Medic șef secție grad II	Obs-ginecologie	S	1	15	6
1045	Medic rezident an V	Obst-ginecologie	S	1		
1046	Medic specialist	Obs-ginecologie	S	1		
1047	Medic primar	Obs-ginecologie	S	1		
1048	Medic primar	Obs-ginecologie	S	1		
1049	Medic rezident an V	Obs-ginecologie	S	1		
1050	Medic primar	Obs-ginecologie	S	1		
1051	Medic primar	Obs-ginecologie	S	1		
1052	Medic primar	Obs-ginecologie	S	1		
1053	Medic primar	Obs-ginecologie	S	1		
1054	Medic primar	Obs-ginecologie	S	1		
1055	Medic primar	Obs-ginecologie	S	1		
1056	Medic specialist	Obs-ginecologie	S	1		
1057	Medic primar	Obst-ginecologie	S	1		
1058	Medic primar	Obs-ginecologie	S	1		
1059	Psiholog practicant autonom	Psihologie clinica	S	1	1	1
1060	Asistent medical principal -Asistent șef	Obst-ginecologie	PL	1	40	26
1061	Asistent medical debutant	Medicină generală	PL/S	1		
1062	Asistent medical principal	Medicină generală	SSD	1		
1063	Asistent medical principal	Medicină generală	S	1		
1064	Asistent medical principal	Medicină generală	PL	1		
1065	Asistent medical debutant	Medicină generală	PL/S	1		
1066	Asistent medical principal	Medicină generală	S	1		
1067	Asistent medical principal	Medicină generală	PL	1		
1068	Asistent medical principal	Medicină generală	PL	1		
1069	Asistent medical principal	Medicină generală	S	1		
1070	Asistent medical	Medicină generală	PL	1		
1071	Asistent medical principal	Medicină generală	PL	1		
1072	Asistent medical	Medicină generală	PL	1		
1073	Asistent medical principal	Medicină generală	PL	1		
1074	Asistent medical principal	Medicină generală	PL	1		
1075	Asistent medical principal	Medicină generală	PL	1		
1076	Asistent medical principal	Medicină generală	S	1		
1077	Asistent medical debutant	Medicină generală	PL/S	1		
1078	Asistent medical principal	Medicină generală	PL	1		
1079	Asistent medical principal	Medicină generală	S	1		
1080	Asistent medical principal	Medicină generală	PL	1		
1081	Asistent medical principal	Medicină generală	PL	1		
1082	Asistent medical principal	Medicină generală	S	1		
1083	Asistent medical principal	Medicină generală	PL	1		
1084	Asistent medical principal	Medicină generală	S	1		
1085	Asistent medical	Medicină generală	PL	1		
1086	Asistent medical debutant	Medicină generală	PL/S	1		
1087	Asistent medical	Medicină generală	PL/S	1		

1088	Asistent medical	Medicină generală	PL/S	1		
1089	Asistent medical	Medicină generală	PL/S	1		
1090	Asistent medical	Medicină generală	PL/S	1		
1091	Infirmieră		G	1	15	12
1092	Infirmieră		G	1		
1093	Infirmieră		G	1		
1094	Infirmieră		G	1		
1095	Infirmieră		G	1		
1096	Infirmieră		G	1		
1097	Infirmieră		G	1		
1098	Infirmieră		G	1		
1099	Infirmieră		G	1		
1100	Infirmieră		G	1		
1101	Infirmieră		G	1		
1102	Infirmieră		G/M	1		
1103	Infirmieră		G/M	1		
1104	Infirmieră		G/M	1		
1105	Infirmieră		G/M	1		
1106	Îngrijitoare curățenie			1	11	9
1107	Îngrijitoare curățenie			1		
1108	Îngrijitoare curățenie			1		
1109	Îngrijitoare curățenie			1		
1110	Îngrijitoare curățenie			1		
1111	Îngrijitoare curățenie			1		
1112	Îngrijitoare curățenie			1		
1113	Îngrijitoare curățenie			1		
1114	Îngrijitoare curățenie			1		

SECȚIA NEONATOLOGIE = 50 PATURI din care:

Compartiment Prematuri = 10 paturi; Compartiment Terapie Intensivă = 13 paturi

suprafața = 337.92 mp

Nr. crt.	Funcția, profesia	Specialitatea	Nivel studii	Quantum post	Nr.max. posturi	Nr.min. posturi
1115	Medic șef secție grad II	Neonatologie	S	1	16	10
1116	Medic primar	Neonatologie	S	1		
1117	Medic primar	Neonatologie	S	1		
1118	Medic primar	Neonatologie	S	1		
1119	Medic primar	Neonatologie	S	1		
1120	Medic primar	Neonatologie	S	1		
1121	Medic rezident an V	Neonatologie	S	1		
1122	Medic specialist	Neonatologie	S	1		
1123	Medic primar	Neonatologie	S	1		
1124	Medic specialist	Neonatologie	S	1		
1125	Medic primar	Neonatologie	S	1		
1126	Medic specialist	Neonatologie	S	1		
1127	Asistent social principal	Asistență socială	S	1	1	1
1128	Asistent medical principal -Asistent șef	Pediatrie	PL	1	125	42
1129	Asistent medical principal	Medicină generală	S	1		
1130	Asistent medical principal	Medicină generală	S	1		
1131	Asistent medical principal	Medicină generală	S	1		
1132	Asistent medical principal	Medicină generală	PL	1		
1133	Asistent medical principal	Medicină generală	PL	1		
1134	Asistent medical principal	Medicină generală	S	1		
1135	Asistent medical principal	Pediatrie	PL	1		
1136	Asistent medical principal	Pediatrie	PL	1		

1137	Asistent medical principal	Medicină generală	PL	1		
1138	Asistent medical principal	Medicină generală	PL	1		
1139	Asistent medical principal	Pediatrie	PL	1		
1140	Asistent medical principal	Medicină generală	PL	1		
1141	Asistent medical principal	Medicină generală	PL	1		
1142	Asistent medical principal	Medicină generală	S	1		
1143	Asistent medical principal	Medicină generală	S	1		
1144	Asistent medical principal	Medicină generală	S	1		
1145	Asistent medical principal	Medicină generală	PL	1		
1146	Asistent medical principal	Medicină generală	PL	1		
1147	Asistent medical principal	Medicină generală	PL	1		
1148	Asistent medical principal	Medicină generală	PL	1		
1149	Asistent medical principal	Medicină generală	PL	1		
1150	Asistent medical debutant	Medicină generală	PL/S	1		
1151	Asistent medical principal	Medicină generală	PL	1		
1152	Asistent medical principal	Medicină generală	PL	1		
1153	Asistent medical principal	Medicină generală	PL	1		
1154	Asistent medical	Pediatrie	PL	1		
1155	Asistent medical principal	Medicină generală	PL	1		
1156	Asistent medical	Medicină generală	PL	1		
1157	Asistent medical principal	Medicină generală	PL	1		
1158	Asistent medical principal	Medicină generală	PL	1		
1159	Asistent medical	Medicină generală	PL/S	1		
1160	Asistent medical	Medicină generală	PL/S	1		
1161	Asistent medical	Medicină generală	PL/S	1		
1162	Asistent medical	Medicină generală	PL/S	1		
1163	Asistent medical	Medicină generală	PL/S	1		
1164	Asistent medical	Medicină generală	PL/S	1		
1165	Asistent medical	Medicină generală	PL/S	1		
1166	Asistent medical	Medicină generală	PL/S	1		
1167	Asistent medical	Medicină generală	PL/S	1		
1168	Asistent medical	Medicină generală	PL/S	1		
1169	Infirmieră		G	1	37	16
1170	Infirmieră		G	1		
1171	Infirmieră		G	1		
1172	Infirmieră		G	1		
1173	Infirmieră		G	1		
1174	Infirmieră		G	1		
1175	Infirmieră		G	1		
1176	Infirmieră		G	1		
1177	Infirmieră		G	1		
1178	Infirmieră		G/M	1		
1179	Infirmieră		G/M	1		
1180	Infirmieră		G/M	1		
1181	Infirmieră		G/M	1		
1182	Infirmieră		G/M	1		
1183	Infirmieră		G/M	1		
1184	Îngrijitoare curățenie			1	2	2
1185	Îngrijitoare curățenie			1		

SECTIA O.R.L. = 25 PATURI din care:

Compartiment O.R.L. copii = 8 paturi; Compartiment chirurgie orală și maxilo-facială = 8 paturi

suprafața = 486.81 mp

Nr. crt.	Funcția, profesia	Specialitatea	Nivel studii	Cuatum post	Nr.max. posturi	Nr.min. posturi
----------	-------------------	---------------	--------------	-------------	-----------------	-----------------

1186	Medic șef secție grad I	O.R.L.	S	1	6	4
1187	Medic primar	O.R.L.	S	1		
1188	Medic primar	O.R.L.	S	1		
1189	Medic specialist	O.R.L.	S	1		
1190	Medic primar	O.R.L.	S	1		
1191	Medic primar	O.R.L.	S	1		
1192	Medic specialist	Chirurgie orală si maxilo-faci	S	1	3	2
1193	Medic specialist	Chirurgie orală si maxilo-faci	S	1		
1194	Medic specialist	Chirurgie orală si maxilo-faci	S	1		
1195	Asistent medical principal -Asistent șef	Medicină generală	PL	1	14	9
1196	Asistent medical principal	Medicină generală	S	1		
1197	Asistent medical principal	Medicină generală	PL	1		
1198	Asistent medical principal	Medicină generală	S	1		
1199	Asistent medical principal	Medicină generală	PL	1		
1200	Asistent medical principal	Medicină generală	PL	1		
1201	Asistent medical principal	Medicină generală	PL	1		
1202	Asistent medical principal	Medicină generală	PL	1		
1203	Asistent medical principal	Medicină generală	PL	1		
1204	Asistent medical principal	Medicină generală	PL	1		
1205	Asistent medical principal	Medicină generală	S	1		
1206	Asistent medical principal	Medicină generală	PL/S	1		
1207	Asistent medical principal	Medicină generală	PL/S	1		
1208	Asistent medical	Medicină generală	PL	1		
1209	Infirmieră		G	1	6	6
1210	Infirmieră		G	1		
1211	Infirmieră		G	1		
1212	Infirmieră		G	1		
1213	Infirmieră		G	1		
1214	Infirmieră		G	1		
1215	Îngrijitoare curățenie			1	3	3
1216	Îngrijitoare curățenie			1		

SECTIA NEUROLOGIE = 60 PATURI din care:						
Terapie acută = 10 paturi; Compartiment neurologie cronici = 15 paturi; Compartiment UACA = 10 paturi						
suprafața = 2019.15 mp						
Nr. crt.	Funcția, profesia	Specialitatea	Nivel studii	Quantum post	Nr.max. posturi	Nr.min. posturi
1217	Medic șef secție grad II	Neurologie	S	1	13	9
1218	Medic primar	Neurologie	S	1		
1219	Medic primar	Neurologie	S	1		
1220	Medic specialist	Neurologie	S	1		
1221	Medic specialist	Neurologie	S	1		
1222	Medic primar	Neurologie	S	1		
1223	Medic specialist	Neurologie	S	1		
1224	Medic specialist	Neurologie	S	1		
1225	Medic specialist	Neurologie	S	1		
1226	Psiholog specialist	Psihologie clinica	S	1	1	1
1227	Fiziokinetoterapeut		S	1	2	2
1228	Fiziokinetoterapeut		S	1		
1229	Logoped		S	1	1	1
1230	Asistent medical principal -Asistent șef	Medicină generală	PL	1	81	39
1231	Asistent medical principal	Medicină generală	S	1		
1232	Asistent medical principal	Medicină generală	S	1		
1233	Asistent medical principal	Medicină generală	S	1		

1234	Asistent medical principal	Medicină generală	S	1
1235	Asistent medical principal	Medicină generală	S	1
1236	Asistent medical principal	Medicină generală	PL	1
1237	Asistent medical	Medicină generală	PL	1
1238	Asistent medical	Medicină generală	PL	1
1239	Asistent medical principal	Medicină generală	S	1
1240	Asistent medical principal	Medicină generală	PL	1
1241	Asistent medical principal	Medicină generală	PL	1
1242	Asistent medical principal	Medicină generală	PL	1
1243	Asistent medical	Medicină generală	PL	1
1244	Asistent medical	BFT si Masaj	PL	1
1245	Asistent medical principal	Medicină generală	PL	1
1246	Asistent medical principal	Medicină generală	PL	1
1247	Asistent medical principal	Medicină generală	PL	1
1248	Asistent medical	Medicină generală	PL	1
1249	Asistent medical principal	Medicină generală	PL	1
1250	Asistent medical principal	Medicină generală	S	1
1251	Asistent medical principal	Medicină generală	S	1
1252	Asistent medical principal	Medicină generală	PL	1
1253	Asistent medical principal	Medicină generală	PL	1
1254	Asistent medical principal	Medicină generală	PL	1
1255	Asistent medical	Medicină generală	PL	1
1256	Asistent medical principal	Medicină generală	PL	1
1257	Asistent medical principal	Medicină generală	PL	1
1258	Asistent medical principal	Medicină generală	PL	1
1259	Asistent medical	Medicină generală	PL	1
1260	Asistent medical	Medicină generală	PL	1
1261	Asistent medical	Medicină generală	PL	1
1262	Asistent medical principal	Medicină generală	PL	1
1263	Asistent medical debutant	Medicină generală	PL	1
1264	Asistent medical	Medicină generală	PL	1
1265	Asistent medical	Medicină generală	PL	1
1266	Asistent medical	Medicină generală	PL	1
1267	Asistent medical	Medicină generală	PL	1
1268	Asistent medical principal	Medicină generală	PL	1
1269	Asistent medical	Medicină generală	PL	1
1270	Asistent medical	Medicină generală	PL	1
1271	Asistent medical principal	Medicină generală	PL	1
1272	Asistent medical principal	Medicină generală	PL	1
1273	Asistent medical principal	Medicină generală	S	1
1274	Asistent medical	Medicină generală	PL	1
1275	Asistent medical	BFT si Masaj	PL/S	1
1276	Asistent medical	Medicină generală	PL/S	1
1277	Asistent medical	Medicină generală	PL/S	1
1278	Asistent medical	Medicină generală	PL/S	1
1279	Asistent medical	Medicină generală	PL/S	1
1280	Asistent medical	Medicină generală	PL/S	1
1281	Asistent medical	Medicină generală	PL/S	1
1282	Asistent medical	Medicină generală	PL/S	1
1283	Asistent medical	Medicină generală	PL/S	1
1284	Asistent medical	Medicină generală	PL/S	1
1285	Asistent medical	Medicină generală	PL/S	1
1286	Asistent medical	Medicină generală	PL/S	1
1287	Asistent medical	Medicină generală	PL/S	1
1288	Asistent medical	Medicină generală	PL/S	1
1289	Infirmieră		G	1

1290	Infirmieră	G	1
1291	Infirmieră	G	1
1292	Infirmieră	G	1
1293	Infirmieră	G	1
1294	Infirmieră	G	1
1295	Infirmieră	G	1
1296	Infirmieră	G	1
1297	Infirmieră	G	1
1298	Infirmieră	G	1
1299	Infirmieră	G	1
1300	Infirmieră	G	1
1301	Infirmieră	G	1
1302	Infirmieră debutant	G	1
1303	Infirmieră	G	1
1304	Infirmieră	G	1
1305	Infirmieră	G	1
1306	Infirmieră	G	1
1307	Infirmieră	G	1
1308	Infirmieră	G	1
1309	Infirmieră	G	1
1310	Infirmieră	G	1
1311	Infirmieră	G	1
1312	Infirmieră	G	1
1313	Infirmieră	G	1
1314	Infirmieră	G	1
1315	Infirmieră	G	1
1316	Infirmieră	G	1
1317	Infirmieră	G	1
1318	Infirmieră	G	1
1319	Infirmieră	G	1
1320	Infirmieră	G	1
1321	Infirmieră	G	1
1322	Infirmieră	G	1
1323	Infirmieră	G	1
1324	Infirmieră	G	1
1325	Infirmieră	G	1
1326	Infirmieră	G	1
1327	Infirmieră	G	1
1328	Infirmieră	G	1
1329	Infirmieră	G	1
1330	Infirmieră	G	1
1331	Infirmieră	G	1
1332	Infirmieră	G/M	1
1333	Infirmieră	G/M	1
1334	Infirmieră	G/M	1
1335	Infirmieră	G/M	1
1336	Infirmieră	G/M	1
1337	Infirmieră	G/M	1
1338	Infirmieră	G/M	1
1339	Infirmieră	G/M	1
1340	Infirmieră	G/M	1
1341	Infirmieră	G/M	1
1342	Infirmieră	G/M	1
1343	Infirmieră	G/M	1
1344	Infirmieră	G/M	1
1345	Infirmieră	G/M	1

1346	Îngrijitoare curățenie	1	12	11
1347	Îngrijitoare curățenie	1		
1348	Îngrijitoare curățenie	1		
1349	Îngrijitoare curățenie	1		
1350	Îngrijitoare curățenie	1		
1351	Îngrijitoare curățenie	1		
1352	Îngrijitoare curățenie	1		
1353	Îngrijitoare curățenie	1		
1354	Îngrijitoare curățenie	1		
1355	Îngrijitoare curățenie	1		
1356	Îngrijitoare curățenie	1		
1357	Îngrijitoare curățenie	1		

CENTRU DE HEMODIALIZĂ - 7 aparate						
suprafața = 413.36 mp						
Nr. crt.	Funcția, profesia	Specialitatea	Nivel studii	Quantum post	Nr.max. posturi	Nr.min. posturi
1358	Medic șef grad I	Nefrologie	S	1	4	4
1359	Medic primar	Nefrologie	S	1		
1360	Medic specialist	Nefrologie	S	1		
1361	Medic specialist	Nefrologie	S	1		
1362	Psiholog specialist	Psihologie clinica	S	1	1	1
1363	Inginer II		S	1	5	5
1364	Inginer spec. IA		S	1		
1365	Subinginer I		SSD	1		
1366	Statistician medical principal		M	1	1	1
1367	Asistent medical principal -Asistent șef	Medicină generală	PL	1	32	32
1368	Asistent medical debutant	Medicină generală	PL	1		
1369	Asistent medical principal	Medicină generală	S	1		
1370	Asistent medical principal	Medicină generală	S	1		
1371	Asistent medical principal	Medicină generală	S	1		
1372	Asistent medical	Medicină generală	PL	1		
1373	Asistent medical principal	Medicină generală	PL	1		
1374	Asistent medical principal	Medicină generală	PL	1		
1375	Asistent medical principal	Medicină generală	PL	1		
1376	Asistent medical principal	Medicină generală	PL	1		
1377	Asistent medical principal	Medicină generală	PL	1		
1378	Asistent medical principal	Medicină generală	PL	1		
1379	Asistent medical principal	Medicină generală	PL	1		
1380	Asistent medical principal	Medicină generală	PL	1		
1381	Asistent medical principal	Medicină generală	PL	1		
1382	Asistent medical principal	Medicină generală	PL	1		
1383	Asistent medical principal	Medicină generală	PL	1		
1384	Asistent medical principal	Medicină generală	PL	1		
1385	Asistent medical principal	Medicină generală	PL	1		
1386	Asistent medical	Medicină generală	PL	1		
1387	Asistent medical	Medicină generală	PL	1		
1388	Asistent medical	Medicină generală	PL	1		
1389	Asistent medical	Medicină generală	PL	1		
1390	Asistent medical	Medicină generală	PL/S	1		
1391	Asistent medical	Medicină generală	PL/S	1		
1392	Infirmieră		G	1	9	9
1393	Infirmieră		G	1		
1394	Infirmieră		G	1		
1395	Infirmieră		G	1		

1396	Infirmieră	G	1			
1397	Infirmieră	G	1			
1398	Infirmieră	G	1			
1399	Infirmieră	G	1			
1400	Infirmieră	G	1			
1401	Îngrijitoare curățenie		1	5		5
1402	Îngrijitoare curățenie		1			
1403	Îngrijitoare curățenie		1			

LABORATOR DE ANGIOGRAFIE ȘI CARDIOLOGIE INTERVENȚIONALĂ

suprafața = 198.76 mp

Nr. crt.	Funcția, profesia	Specialitatea	Nivel studii	Quantum post	Nr.max. posturi	Nr.min. posturi
1404	Medic primar	Cardiologie	S	1	2	2
1405	Medic specialist	Cardiologie	S	1		
1406	Asistent medical principal	Medicină generală	PL	1	3	3
1407	Asistent medical principal	Medicină generală	S	1		
1408	Asistent medical principal	Medicină generală	S	1		

SECȚIA MEDICINĂ INTERNĂ = 85 PATURI din care:

Compartiment reumatologie = 15 paturi; Compartiment geriatrie = 5 paturi; Compartiment interne cronici = 15 paturi;

Compartiment diabet zaharat, nutriție și boli metabolice = 5 paturi

suprafața = 1086.02 mp

Nr. crt.	Funcția, profesia	Specialitatea	Nivel studii	Quantum post	Nr.max. posturi	Nr.min. posturi
1409	Medic șef secție grad II	Medicină internă	S	1	11	5
1410	Medic specialist	Medicină internă	S	1		
1411	Medic primar	Medicină internă	S	1		
1412	Medic primar	Medicină internă	S	1		
1413	Medic specialist	Medicină internă	S	1		
1414	Medic specialist	Medicină internă	S	1		
1415	Medic primar	Medicină internă	S	1		
1416	Medic specialist	Medicină internă	S	1		
1417	Medic primar	Medicina interna	S	1		
1418	Medic specialist	Medicină internă	S	1		
1419	Medic specialist	Medicină internă	S	1		
1420	Asistent medical principal -Asistent șef	Medicină generală	PL	1	26	17
1421	Asistent medical debutant	Medicină generală	PL/S	1		
1422	Asistent medical principal	Medicină generală	S	1		
1423	Asistent medical principal	Medicină generală	S	1		
1424	Asistent medical principal	Medicină generală	PL	1		
1425	Asistent medical debutant	Medicină generală	PL	1		
1426	Asistent medical principal	Medicină generală	PL	1		
1427	Asistent medical principal	Medicină generală	PL	1		
1428	Asistent medical principal	Medicină generală	PL	1		
1429	Asistent medical	Medicală generala	PL	1		
1430	Asistent medical principal	Medicală generala	PL	1		
1431	Asistent medical principal	Medicală generala	S	1		
1432	Asistent medical principal	Medicină generală	PL	1		
1433	Asistent medical principal	Medicină generală	S	1		
1434	Asistent medical	Medicină generală	PL	1		
1435	Asistent medical principal	Medicină generală	PL	1		
1436	Asistent medical principal	Medicală generala	PL	1		
1437	Asistent medical	Medicină generală	PL	1		
1438	Asistent medical principal	Medicină generală	PL	1		
1439	Asistent medical	Medicală generala	PL	1		

1440	Asistent medical principal	Medicală generala	S	1		
1441	Asistent medical	Medicală generala	PL	1		
1442	Asistent medical	Medicală generala	PL	1		
1443	Asistent medical	Medicală generala	PL	1		
1444	Asistent medical	Medicală generala	PL	1		
1445	Asistent medical debutant	Medicală generala	PL	1		
1446	Infirmieră		G	1	11	8
1447	Infirmieră		G	1		
1448	Infirmieră		G	1		
1449	Infirmieră		G	1		
1450	Infirmieră		G	1		
1451	Infirmieră		G	1		
1452	Infirmieră		G	1		
1453	Infirmieră		G	1		
1454	Infirmieră		G	1		
1455	Infirmieră		G	1		
1456	Infirmieră		G	1		
1457	Îngrijitoare curățenie			1	6	6
1458	Îngrijitoare curățenie			1		
1459	Îngrijitoare curățenie			1		
1460	Îngrijitoare curățenie			1		
1461	Îngrijitoare curățenie			1		
1462	Îngrijitoare curățenie			1		

Compartiment Reumatologie = 15 paturi

suprafața este inclusă în cadrul Secției medicină internă

Nr. crt.	Funcția, profesia	Specialitatea	Nivel studii	Quantum post	Nr.max. posturi	Nr.min. posturi
1463	Medic primar	Reumatologie	S	1	4	3
1464	Medic primar	Reumatologie	S	1		
1465	Medic specialist	Reumatologie	S	1		
1466	Medic specialist	Reumatologie	S	1		
1467	Asistent medical	Medicală generala	PL	1	9	5
1468	Asistent medical	Medicină generală	PL/S	1		
1469	Asistent medical principal	Medicală generala	PL	1		
1470	Asistent medical principal	Medicină generală	S	1		
1471	Asistent medical principal	Medicină generală	PL	1		
1472	Asistent medical	Medicină generală	PL	1		
1473	Asistent medical	Medicină generală	PL	1		
1474	Asistent medical	Medicină generală	PL	1		
1475	Infirmieră		G	1	5	5
1476	Infirmieră		G	1		
1477	Infirmieră		G	1		
1478	Infirmieră		G	1		

Compartiment Geriatrie = 5 paturi

suprafața este inclusă în cadrul Secției medicină internă

Nr. crt.	Funcția, profesia	Specialitatea	Nivel studii	Quantum post	Nr.max. posturi	Nr.min. posturi
1479	Medic specialist	Geriatrie	S	1	2	1
1480	Medic specialist	Geriatrie	S	1		
1481	Asistent medical principal	Medicină generală	S	1	3	2
1482	Asistent medical principal	Medicală generala	PL	1		
1483	Asistent medical	Medicină generală	PL/S	1		
1484	Infirmieră		G	1	2	1
1485	Infirmieră		G/M	1		

Compartiment interne cronice = 15 paturi

suprafața este inclusă în cadrul Secției medicină internă

Nr. crt.	Funcția, profesia	Specialitatea	Nivel studii	Quantum post	Nr.max. posturi	Nr.min. posturi
1486	Medic rezident an V	Medicină internă	S	1	2	2
1487	Medic specialist	Medicină internă	S	1		
1488	Asistent medical principal	Medicină generală	S	1	5	5
1489	Asistent medical principal	Medicină generală	PL	1		
1490	Asistent medical	Medicină generală	PL	1		
1491	Asistent medical	Medicină generală	PL/S	1		
1492	Asistent medical	Medicină generală	PL/S	1		
1493	Infirmieră		G	1	9	2
1494	Infirmieră		G/M	1		
1495	Infirmieră		G/M	1		
1496	Infirmieră		G/M	1		
1497	Infirmieră		G/M	1		
1498	Infirmieră		G/M	1		
1499	Infirmieră		G/M	1		

Compartiment diabet zaharat, nutriție și boli metabolice = 5 paturi						
suprafața este inclusă în cadrul Secției medicină internă						
Nr. crt.	Funcția, profesia	Specialitatea	Nivel studii	Quantum post	Nr.max. posturi	Nr.min. posturi
1500	Medic specialist	Diabet zaharat,nutriție si boli m	S	1	2	1
1501	Medic specialist	Diabet zaharat,nutriție si boli m	S	1		
1502	Asistent medical principal	Medicină generală	PL	1	3	2
1503	Asistent medical principal	Medicină generală	S	1		
1504	Asistent medical	Medicină generală	PL/S	1		
1505	Infirmieră		G	1	2	1
1506	Infirmieră		G/M	1		

SECȚIA DIABET ZAHARAT,NUTRIȚIE ȘI BOLI METABOLICE 25 PATURI din care:						
Terapie acută = 5 paturi						
suprafața: închis temporar						
Nr. crt.	Funcția, profesia	Specialitatea	Nivel studii	Quantum post	Nr.max. posturi	Nr.min. posturi
1507	Medic șef secție grad I	Diabet nutriție	S	1	6	2
1508	Medic primar	Diabet zaharat,nutriție si boli m	S	1		
1509	Medic specialist	Diabet nutriție	S	1		
1510	Medic specialist	Diabet nutriție	S	1		
1511	Medic specialist	Diabet nutriție	S	1		
1512	Asistent medical principal-Asistent șef	Medicină generală	S	1	22	14
1513	Asistent medical principal	Medicină generală	S	1		
1514	Asistent medical principal	Medicină generală	S	1		
1515	Asistent medical	Medicină generală	PL	1		
1516	Asistent medical principal	Medicină generală	PL	1		
1517	Asistent medical principal	Medicină generală	S	1		
1518	Asistent medical principal	Medicină generală	S	1		
1519	Asistent medical principal	Medicină generală	PL	1		
1520	Asistent medical principal	Medicină generală	PL	1		
1521	Asistent medical principal	Medicină generală	PL	1		
1522	Asistent medical	Medicină generală	PL	1		
1523	Asistent medical principal	Medicină generală	PL	1		
1524	Asistent medical principal	Medicină generală	PL	1		
1525	Asistent medical principal	Medicină generală	PL	1		
1526	Asistent medical	Medicină generală	S	1		

1527	Asistent medical principal	Medicină generală	PL	1		
1528	Infirmieră		M/G	1	11	6
1529	Infirmieră		M/G	1		
1530	Infirmieră		M/G	1		
1531	Infirmieră		M/G	1		
1532	Infirmieră		M/G	1		
1533	Infirmieră		M/G	1		
1534	Infirmieră		M/G	1		
1535	Îngrijitoare curăţenie			1	3	3
1536	Îngrijitoare curăţenie			1		
1537	Îngrijitoare curăţenie			1		

SECȚIA ONCOLOGIE MEDICALĂ = 55 PATURI

suprafața = 1099.98 mp

Nr. crt.	Funcția, profesia	Specialitatea	Nivel studii	Quantum post	Nr.max. posturi	Nr.min. posturi
1538	Medic șef secție grad II	Oncologie medicală	S	1	11	4
1539	Medic primar	Oncologie medicală	S	1		
1540	Medic primar	Oncologie medicală	S	1		
1541	Medic primar	Oncologie medicală	S	1		
1542	Medic primar	Oncologie medicală	S	1		
1543	Medic specialist	Oncologie medicală	S	1		
1544	Psiholog specialist	Psihologie clinica	S	1	1	1
1545	Asistent medical principal -Asistent șef	Medicină generală	PL	1	32	20
1546	Asistent medical principal	Medicină generală	S	1		
1547	Asistent medical principal	Medicină generală	S	1		
1548	Asistent medical principal	Medicină generală	S	1		
1549	Asistent medical principal	Medicină generală	S	1		
1550	Asistent medical	Medicină generală	S	1		
1551	Asistent medical principal	Medicină generală	S	1		
1552	Asistent medical principal	Medicină generală	PL	1		
1553	Asistent medical principal	Medicină generală	PL	1		
1554	Asistent medical principal	Medicină generală	PL	1		
1555	Asistent medical principal	Medicină generală	PL	1		
1556	Asistent medical principal	Medicină generală	PL	1		
1557	Asistent medical principal	Medicină generală	PL	1		
1558	Asistent medical principal	Medicină generală	PL	1		
1559	Asistent medical principal	Medicină generală	PL	1		
1560	Asistent medical principal	Medicină generală	PL	1		
1561	Asistent medical principal	Medicină generală	PL	1		
1562	Asistent medical principal	Medicină generală	PL	1		
1563	Asistent medical principal	Medicină generală	S	1		
1564	Asistent medical principal	Medicină generală	PL	1		
1565	Asistent medical principal	Medicină generală	PL	1		
1566	Asistent medical	Medicină generală	PL	1		
1567	Asistent medical principal	Medicină generală	PL	1		
1568	Asistent medical	Medicină generală	S	1		
1569	Asistent medical	Medicină generală	PL	1		
1570	Asistent medical	Medicină generală	PL	1		
1571	Asistent medical	Medicină generală	PL	1		
1572	Asistent medical	Medicină generală	PL	1		
1573	Asistent medical	Medicină generală	PL	1		
1574	Asistent medical principal	Medicină generală	PL	1		
1575	Asistent medical	Medicină generală	PL	1		
1576	Asistent medical	Medicină generală	PL	1		

1577	Infirmieră	G	1	13	10
1578	Infirmieră	G	1		
1579	Infirmieră	G	1		
1580	Infirmieră	G	1		
1581	Infirmieră	G	1		
1582	Infirmieră	G	1		
1583	Infirmieră	G	1		
1584	Infirmieră	G	1		
1585	Infirmieră	G	1		
1586	Infirmieră	G	1		
1587	Infirmieră	G	1		
1588	Infirmieră	G	1		
1589	Infirmieră	G/M	1		
1590	Îngrijitoare curăţenie		1	6	6
1591	Îngrijitoare curăţenie		1		
1592	Îngrijitoare curăţenie		1		
1593	Îngrijitoare curăţenie		1		
1594	Îngrijitoare curăţenie		1		
1595	Îngrijitoare curăţenie		1		

COMPARTIMENT HEMATOLOGIE = 16 PATURI

suprafaţa = 360 mp

Nr. crt.	Funcţia, profesia	Specialitatea	Nivel studii	Quantum post	Nr.max. posturi	Nr.min. posturi
Medic specialist/primar						
1596	(Coordonator)	Hematologie	S	1	3	1
1597	Medic specialist	Hematologie	S	1		
1598	Medic specialist	Hematologie	S	1		
1599	Asistent medical	Medicină generală	PL/S	1	9	5
1600	Asistent medical	Medicină generală	PL/S	1		
1601	Asistent medical	Medicină generală	PL/S	1		
1602	Asistent medical	Medicină generală	PL/S	1		
1603	Asistent medical	Medicină generală	PL/S	1		
1604	Asistent medical	Medicină generală	PL/S	1		
1605	Asistent medical	Medicină generală	PL/S	1		
1606	Infirmieră		G/M	1	5	5
1607	Infirmieră		G/M	1		
1608	Infirmieră		G/M	1		
1609	Infirmieră		G/M	1		
1610	Infirmieră		G/M	1		
1611	Îngrijitoare curăţenie			1	2	2
1612	Îngrijitoare curăţenie			1		

SECŢIA OFTALMOLOGIE = 25 paturi din care:

Compartiment oftalmologie copii = 5 paturi

suprafaţa = 546.41 mp

Nr. crt.	Funcţia, profesia	Specialitatea	Nivel studii	Quantum post	Nr.max. posturi	Nr.min. posturi
1613	Medic şef secţie grad I	Oftalmologie	S	1	7	3
1614	Medic primar	Oftalmologie	S	1		
1615	Medic specialist	Oftalmologie	S	1		
1616	Medic specialist	Oftalmologie	S	1		
1617	Medic specialist	Oftalmologie	S	1		
1618	Medic specialist	Oftalmologie	S	1		
1619	Medic primar	Oftalmologie	S	1		
1620	Asistent medical principal -Asistent şef	Medicină generală	S	1	14	10

1621	Asistent medical principal	Medicină generală	S	1		
1622	Asistent medical	Medicină generală	PL/S	1		
1623	Asistent medical principal	Medicină generală	S	1		
1624	Asistent medical principal	Medicină generală	S	1		
1625	Asistent medical principal	Medicină generală	PL	1		
1626	Asistent medical principal	Medicină generală	PL	1		
1627	Asistent medical principal	Medicină generală	PL	1		
1628	Asistent medical	Medicină generală	PL	1		
1629	Asistent medical principal	Medicină generală	PL	1		
1630	Infirmieră		G	1	7	5
1631	Infirmieră		G	1		
1632	Infirmieră		G	1		
1633	Infirmieră		G	1		
1634	Infirmieră		G	1		
1635	Infirmieră		G	1		
1636	Îngrijitoare curățenie			1	3	3
1637	Îngrijitoare curățenie			1		

SECȚIA PSIHIATRIE ACUȚI = 62 paturi						
suprafața = 606.84 mp						
Nr. crt.	Funcția, profesia	Specialitatea	Nivel studii	Quantum post	Nr.max. posturi	Nr.min. posturi
1638	Medic șef secție grad II	Psihiatrie	S	1	13	5
1639	Medic primar	Psihiatrie	S	1		
1640	Medic primar	Psihiatrie	S	1		
1641	Medic primar	Psihiatrie	S	1		
1642	Medic specialist	Psihiatrie	S	1		
1643	Medic primar	Psihiatrie	S	1		
1644	Medic primar	Psihiatrie	S	1		
1645	Psiholog principal	Psihologie clinica	S	1	1	1
1646	Asistent medical principal -Asistent șef	Medicină generală	S	1	35	23
1647	Asistent medical principal	Medicină generală	S	1		
1648	Asistent medical principal	Medicină generală	S	1		
1649	Asistent medical principal	Medicină generală	S	1		
1650	Asistent medical principal	Medicină generală	S	1		
1651	Asistent medical principal	Medicină generală	PL	1		
1652	Asistent medical principal	Medicină generală	S	1		
1653	Asistent medical principal	Medicină generală	S	1		
1654	Asistent medical principal	Medicină generală	PL	1		
1655	Asistent medical principal	Medicină generală	S	1		
1656	Asistent medical principal	Medicină generală	S	1		
1657	Asistent medical principal	Medicină generală	S	1		
1658	Asistent medical principal	Medicină generală	SSD	1		
1659	Asistent medical principal	Medicină generală	PL	1		
1660	Asistent medical principal	Medicină generală	S	1		
1661	Asistent medical principal	Medicină generală	PL	1		
1662	Asistent medical principal	Medicină generală	PL	1		
1663	Asistent medical principal	Medicină generală	PL	1		
1664	Asistent medical principal	Medicină generală	PL	1		
1665	Asistent medical principal	Medicină generală	PL	1		
1666	Asistent medical principal	Medicină generală	S	1		
1667	Asistent medical principal	Medicină generală	PL	1		
1668	Asistent medical principal	Medicină generală	S	1		
1669	Asistent medical principal	Medicină generală	PL	1		
1670	Asistent medical	Medicină generală	PL/S	1		

1671	Asistent medical	Medicină generală	PL/S	1		
1672	Asistent medical debutant	Medicină generală	PL/S	1		
1673	Asistent medical debutant	Medicină generală	PL/S	1		
1674	Asistent medical debutant	Medicină generală	PL/S	1		
1675	Asistent medical	Medicină generală	PL/S	1		
1676	Infirmieră		G	1	14	11
1677	Infirmieră		G	1		
1678	Infirmieră		G	1		
1679	Infirmieră		G	1		
1680	Infirmieră		G	1		
1681	Infirmieră		G	1		
1682	Infirmieră		G	1		
1683	Infirmieră		G	1		
1684	Infirmieră debutant		G	1		
1685	Infirmieră debutant		G	1		
1686	Infirmieră		G	1		
1687	Infirmieră debutant		G	1		
1688	Infirmieră		G/M	1		
1689	Îngrijitoare curățenie			1	3	3
1690	Îngrijitoare curățenie			1		
1691	Îngrijitoare curățenie			1		
1692	Muncitor necalificat I		G	1	5	5
1693	Muncitor necalificat I		G/M	1		
1694	Muncitor necalificat I		G/M	1		

SECȚIA PSIHIATRIE CRONICI = 60 paturi

suprafața = 484.75 mp

Nr. crt.	Funcția, profesia	Specialitatea	Nivel studii	Quantum post	Nr.max. posturi	Nr.min. posturi
1695	Medic șef secție grad II	Psihiatrie	S	1	4	3
1696	Medic primar	Psihiatrie pediatrică	S	1		
1697	Medic primar	Psihiatrie	S	1		
1698	Medic specialist	Psihiatrie	S	1		
1699	Asistent social		S	1		
1700	Psiholog principal	Psihologie clinica	S	1	1	1
1701	Asistent medical principal-Asistent șef	Medicină generală	PL	1	23	14
1702	Asistent medical principal	Medicină generală	S	1		
1703	Asistent medical principal	Medicină generală	S	1		
1704	Asistent medical principal	Medicină generală	S	1		
1705	Asistent medical principal	Medicină generală	S	1		
1706	Asistent medical principal	Medicină generală	S	1		
1707	Asistent medical principal	Medicină generală	S	1		
1708	Asistent medical principal	Medicină generală	S	1		
1709	Asistent medical principal	Medicină generală	S	1		
1710	Asistent medical principal	Medicină generală	S	1		
1711	Asistent medical principal	Medicină generală	S	1		
1712	Asistent medical principal	Medicină generală	S	1		
1713	Asistent medical principal	Medicină generală	PL	1		
1714	Asistent medical principal	Medicină generală	S	1		
1715	Asistent medical principal	Medicină generală	S	1		
1716	Asistent medical principal	Medicină generală	PL	1		
1717	Asistent medical principal	Medicină generală	PL	1		
1718	Asistent medical	Medicină generală	PL	1		
1719	Asistent medical principal	Medicină generală	S	1		
1720	Asistent medical principal	Medicină generală	PL	1		
1721	Asistent medical principal	Medicină generală	S	1		

1722	Infirmieră	G	1	34	28
1723	Infirmieră	G	1		
1724	Infirmieră	G	1		
1725	Infirmieră	G	1		
1726	Infirmieră	G	1		
1727	Infirmieră	G	1		
1728	Infirmieră	G	1		
1729	Infirmieră	G	1		
1730	Infirmieră	G	1		
1731	Infirmieră	G	1		
1732	Infirmieră	G	1		
1733	Infirmieră	G	1		
1734	Infirmieră	G	1		
1735	Infirmieră	G	1		
1736	Infirmieră	G	1		
1737	Infirmieră	G/M	1		
1738	Infirmieră	G/M	1		
1739	Îngrijitoare curățenie		1	3	3
1740	Îngrijitoare curățenie		1		
1741	Îngrijitoare curățenie		1		
1742	Muncitor necalificat I	G	1	5	5
1743	Muncitor necalificat I	G	1		
1744	Muncitor necalificat I	G	1		
1745	Muncitor necalificat I	G/M	1		
1746	Muncitor necalificat I	G/M	1		

COMPARIMENT PSIHIATRIE PEDIATRICĂ = 10 paturi

suprafața: închis temporar

Nr. crt.	Funcția, profesia	Specialitatea	Nivel studii	Quantum post	Nr.max. posturi	Nr.min. posturi
1747	Medic specialist	Psihiatrie pediatrică	S	1	2	1
1748	Medic rezident an V	Psihiatrie pediatrică	S	1		
1749	Asistent medical principal	Medicină generală	PL	1	6	3
1750	Asistent medical principal	Medicină generală	PL	1		
1751	Asistent medical principal	Medicină generală	PL	1		
1752	Asistent medical	Medicină generală	PL	1		
1753	Infirmieră		G/M	1	2	2
1754	Infirmieră		G/M	1		
1755	Îngrijitoare curățenie			1		

SECTIA DERMATOVENEROLOGIE = 25 paturi - sală de mici intervenții chirurgicale

suprafața = 466.29 mp

Nr. crt.	Funcția, profesia	Specialitatea	Nivel studii	Quantum post	Nr.max. posturi	Nr.min. posturi
1756	Medic șef secție grad I	Dermatovenerologie	S	1	5	2
1757	Medic primar	Dermatovenerologie	S	1		
1758	Medic primar	Dermatovenerologie	S	1		
1759	Medic primar	Dermatovenerologie	S	1		
1760	Asistent medical principal -Asistent șef	Medicină generală	S	1	14	9
1761	Asistent medical principal	Medicină generală	S	1		
1762	Asistent medical principal	Medicină generală	S	1		
1763	Asistent medical principal	Medicină generală	S	1		
1764	Asistent medical principal	Medicină generală	PL	1		
1765	Asistent medical principal	Medicină generală	PL	1		
1766	Asistent medical principal	Medicină generală	S	1		
1767	Asistent medical principal	Medicină generală	PL	1		
1768	Asistent medical principal	Medicină generală	S	1		

1769	Asistent medical principal	Medicină generală	PL	1		
1770	Asistent medical	Medicină generală	PL	1		
1771	Infirmieră		G	1	6	5
1772	Infirmieră		G	1		
1773	Infirmieră debutant		G	1		
1774	Infirmieră		G	1		
1775	Infirmieră		G	1		
1776	Îngrijitoare curățenie			1	3	3
1777	Îngrijitoare curățenie			1		

SECȚIA DE MEDICINĂ FIZICĂ ȘI DE REABILITARE (Recuperare, Medicină fizică și balneologie) = 25 PATURI						
suprafața = 685.38 mp						
Nr. crt.	Funcția, profesia	Specialitatea	Nivel studii	Cuantum post	Nr.max. posturi	Nr.min. posturi
1778	Medic șef secție grad I	Recup.med.fiz și balneol	S	1	3	3
1779	Medic primar	Recup.med.fiz și balneol	S	1		
1780	Kinetoterapeut		S	1	3	3
1781	Kinetoterapeut principal		S	1		
1782	Fiziokinetoterapeut		S	1		
1783	Asistent medical principal -Asistent șef	Medicină generală	S	1	29	14
1784	Asistent medical principal	Medicină generală	PL	1		
1785	Asistent medical principal	Medicină generală	PL	1		
1786	Asistent medical debutant	Medicină generală	PL	1		
1787	Asistent medical principal	Medicină generală	S	1		
1788	Asistent medical principal	BFT si recuperare medicală	PL	1		
1789	Asistent medical principal	BFT si masaj	PL	1		
1790	Asistent medical principal	BFT si masaj	PL	1		
1791	Asistent medical	Balneofizioterapie	PL	1		
1792	Asistent medical principal	Medicină generală	PL	1		
1793	Asistent medical principal	Medicină generală	PL	1		
1794	Asistent medical principal	Medicină generală	S	1		
1795	Asistent medical principal	Medicină generală	S	1		
1796	Asistent medical debutant	Medicină generală	PL/S	1		
1797	Infirmieră		G/M	1	29	14
1798	Infirmieră		G/M	1		
1799	Infirmieră		G/M	1		
1800	Infirmieră		G/M	1		
1801	Infirmieră		G/M	1		
1802	Infirmieră		G/M	1		
1803	Infirmieră		G/M	1		
1804	Infirmieră		G/M	1		
1805	Infirmieră		G/M	1		
1806	Infirmieră		G/M	1		
1807	Infirmieră		G/M	1		
1808	Infirmieră		G/M	1		
1809	Infirmieră		G/M	1		
1810	Infirmieră		G/M	1		
1811	Îngrijitoare curățenie			1	5	3
1812	Îngrijitoare curățenie			1		
1813	Îngrijitoare curățenie			1		

SECȚIA BOLI INFECȚIOASE ADULȚI = 63 PATURI din care:

Compartiment HIV/SIDA adulți = 5 paturi, Compartiment boli infecțioase copii = 12 paturi, Compartiment HIV/SIDA

suprafața = 1302.23 mp

Nr. crt.	Funcția, profesia	Specialitatea	Nivel studii	Quantum post	Nr.max. posturi	Nr.min. posturi
1814	Medic șef secție grad II	Boli Infecțioase	S	1	10	4
1815	Medic rezident an V	Boli Infecțioase	S	1		
1816	Medic primar	Boli Infecțioase	S	1		
1817	Medic specialist	Boli Infecțioase	S	1		
1818	Medic primar	Boli Infecțioase	S	1		
1819	Medic specialist	Boli Infecțioase	S	1		
1820	Medic specialist	Boli Infecțioase	S	1		
1821	Medic rezident an V	Boli Infecțioase	S	1		
1822	Asistent medical principal -Asistent șef	Medicină generală	S	1	26	17
1823	Asistent medical	Medicină generală	PL	1		
1824	Asistent medical principal	Medicină generală	S	1		
1825	Asistent medical principal	Medicină generală	S	1		
1826	Asistent medical principal	Medicină generală	S	1		
1827	Asistent medical principal	Medicină generală	PL	1		
1828	Asistent medical	Medicină generală	PL	1		
1829	Asistent medical principal	Medicină generală	S	1		
1830	Asistent medical	Medicină generală	PL	1		
1831	Asistent medical principal	Medicină generală	PL	1		
1832	Asistent medical	Medicină generală	PL	1		
1833	Asistent medical	Medicină generală	PL	1		
1834	Asistent medical principal	Medicină generală	PL	1		
1835	Asistent medical principal	Medicină generală	PL	1		
1836	Asistent medical principal	Medicină generală	PL	1		
1837	Asistent medical	Medicină generală	PL	1		
1838	Asistent medical principal	Medicină generală	PL	1		
1839	Asistent medical principal	Medicină generală	PL	1		
1840	Asistent medical principal	Medicină generală	S	1		
1841	Asistent medical	Medicină generală	PL	1		
1842	Asistent medical principal	Medicină generală	PL	1		
1843	Infirmieră		G	1	11	10
1844	Infirmieră		G	1		
1845	Infirmieră		G	1		
1846	Infirmieră		G	1		
1847	Infirmieră		G	1		
1848	Infirmieră		G	1		
1849	Infirmieră		G	1		
1850	Infirmieră		G	1		
1851	Infirmieră		G	1		
1852	Infirmieră		G/M	1		
1853	Infirmieră		G/M	1		
1854	Îngrijitoare curățenie			1	8	6
1855	Îngrijitoare curățenie			1		
1856	Îngrijitoare curățenie			1		
1857	Îngrijitoare curățenie			1		
1858	Îngrijitoare curățenie			1		
1859	Îngrijitoare curățenie			1		
1860	Îngrijitoare curățenie			1		
1861	Îngrijitoare curățenie			1		

COMPARTIMENT BOLI INFECȚIOASE COPII = 12 paturi din care:

Compartiment HIV/SIDA copii = 5 paturi

suprafața este inclusă în cadrul Secției Boli infecțioase						
Nr. crt.	Funcția, profesia	Specialitatea	Nivel studii	Quantum post	Nr.max. posturi	Nr.min. posturi
1862	Medic specialist	Boli Infecțioase	S	1	3	1
1863	Medic specialist	Boli Infecțioase	S	1		
1864	Asistent medical principal	Medicină generală	S	1	9	7
1865	Asistent medical principal	Medicină generală	PL	1		
1866	Asistent medical principal	Medicină generală	PL	1		
1867	Asistent medical principal	Medicină generală	PL	1		
1868	Asistent medical principal	Medicină generală	S	1		
1869	Asistent medical principal	Medicină generală	PL	1		
1870	Asistent medical principal	Medicină generală	S	1		
1871	Asistent medical principal	Medicină generală	PL	1		
1872	Nutritionist si dietetician debutant		S	1		
1873	Infirmieră		G	1	5	4
1874	Infirmieră		G	1		
1875	Infirmieră		G	1		
1876	Infirmieră		G/M	1		

LOCALITATEA TĂȘNAD

SECȚIA MEDICINĂ INTERNĂ CRONICI Locația Tășnad = 10 PATURI						
suprafața = 1031.47 mp						
Nr. crt.	Funcția, profesia	Specialitatea	Nivel studii	Quantum post	Nr.max. posturi	Nr.min. posturi
1877	Medic șef secție	Medicina internă	S	1	2	1
1878	Medic specialist	Medicina internă	S	1		
1879	Psiholog practicant	Psihologie clinica	S	1	1	1
1880	Asistent medical principal -Asistent șef	Medicină generală	PL	1	5	2
1881	Asistent medical principal	Medicină generală	S	1		
1882	Asistent medical	Medicină generală	PL	1		
1883	Asistent medical principal	Medicină generală	PL	1		
1884	Asistent medical principal	Medicină generală	S	1		
1885	Infirmieră		G	1	5	3
1886	Infirmieră		G	1		
1887	Infirmieră		G	1		
1888	Infirmieră		G	1		
1889	Infirmieră			1		
1890	Îngrijitoare curățenie			1	6	5
1891	Îngrijitoare curățenie			1		
1892	Îngrijitoare curățenie			1		
1893	Îngrijitoare curățenie			1		

SECȚIA PEDIATRIE Locația Tășnad 25 paturi din care:

Compartiment recuperare pediatrică = 5 paturi						
suprafața = 489,36 mp						
Nr. crt.	Funcția, profesia	Specialitatea	Nivel studii	Quantum post	Nr.max. posturi	Nr.min. posturi
1894	Medic șef secție grad I	Pediatrie	S	1	5	2
1895	Medic primar	Pediatrie	S	1		
1896	Medic specialist	Pediatrie	S	1		
1897	Medic specialist	Pediatrie	S	1		
1898	Asistent social		S	1	1	1
1899	Kinetoterapeut principal		S	1	1	1
1900	Psiholog practicant autonom	Psihologie clinica	S	1	1	1
1901	Asistent medical principal -Asistent șef	Pediatrie	PL	1	17	11
1902	Asistent medical principal	Medicină generală	PL/S	1		
1903	Asistent medical	Medicină generală	PL	1		
1904	Asistent medical principal	Medicină generală	PL	1		
1905	Asistent medical principal	Medicină generală	PL	1		
1906	Asistent medical principal	Medicină generală	PL	1		
1907	Asistent medical principal	Medicină generală	S	1		
1908	Asistent medical principal	Medicină generală	S	1		
1909	Asistent medical debutant	Medicină generală	PL	1		
1910	Asistent medical	Medicină generală	PL	1		
1911	Asistent medical principal	Medicină generală	PL	1		
1912	Asistent medical principal	Medicină generală	PL	1		
1913	Infirmieră		G	1	11	6
1914	Infirmieră		G	1		
1915	Infirmieră		G	1		
1916	Infirmieră		G	1		
1917	Infirmieră		G	1		
1918	Infirmieră		G	1		
1919	Îngrijitoare curățenie			1	3	3
1920	Îngrijitoare curățenie			1		

CAMERA DE GARDĂ - TĂȘNAD						
Nr. crt.	Funcția, profesia	Specialitatea	Nivel studii	Quantum post	Nr.max. posturi	Nr.min. posturi
1921	Medic	Medicină generală	S	1	1	1
1922	Asistent medical principal	Medicină generală	S	1	9	9
1923	Asistent medical debutant	Medicină generală	PL	1		
1924	Asistent medical principal	Medicină generală	PL	1		
1925	Asistent medical principal	Medicină generală	PL	1		
1926	Asistent medical principal	Medicină generală	PL	1		
1927	Asistent medical principal	Medicină generală	PL	1		
1928	Asistent medical principal	Medicină generală	PL	1		
1929	Asistent medical principal	Medicină generală	PL	1		
1930	Asistent medical principal	Medicină generală	S	1		

FARMACIA cu punct de lucru în locația II și la Tășnad						
suprafața = 251,31 mp						
Nr. crt.	Funcția, profesia	Specialitatea	Nivel studii	Quantum post	Nr.max. posturi	Nr.min. posturi
1931	Farmacist șef	Farmacie generală	S	1	10	6
1932	Farmacist specialist	Farmacie	S	1		
1933	Farmacist specialist	Farmacie	S	1		
1934	Farmacist specialist	Farmacie	S	1		
1935	Farmacist	Farmacie	S	1		

1936	Farmacist specialist	Farmacie	S	1		
1937	Asistent medical	Farmacie	PL	1	28	18
1938	Asistent medical principal	Farmacie	PL	1		
1939	Asistent medical principal	Farmacie	PL	1		
1940	Asistent medical principal	Farmacie	PL	1		
1941	Asistent medical principal	Farmacie	PL	1		
1942	Asistent medical principal	Farmacie	PL	1		
1943	Asistent medical debutant	Farmacie	PL	1		
1944	Asistent medical principal	Farmacie	PL	1		
1945	Asistent medical principal	Farmacie	PL	1		
1946	Asistent medical debutant	Farmacie	PL	1		
1947	Asistent medical principal	Farmacie	PL	1		
1948	Asistent medical principal	Farmacie	PL	1		
1949	Asistent medical principal	Farmacie	PL	1		
1950	Asistent medical debutant	Farmacie	PL	1		
1951	Asistent medical principal	Farmacie	PL	1		
1952	Asistent medical	Farmacie	PL	1		
1953	Asistent medical	Farmacie	PL	1		
1954	Asistent medical	Farmacie	PL	1		
1955	Îngrijitoare curățenie			1	2	2

punct de lucru locația Tășnad

Nr. crt.	Funcția, profesia	Specialitatea	Nivel studii	Quantum post	Nr.max. posturi	Nr.min. posturi
1956	Farmacist specialist	Farmacie	S	1		
1957	Asistent medical principal	Medicină generală	S	1		

BLOC OPERATOR CENTRAL

suprafața = 463.18 mp

Nr. crt.	Funcția, profesia	Specialitatea	Nivel studii	Quantum post	Nr.max. posturi	Nr.min. posturi
1958	Asistent medical principal -Asistent șef	Medicină generală	PL	1	49	43
1959	Asistent medical principal	Medicină generală	S	1		
1960	Asistent medical principal	Medicină generală	S	1		
1961	Asistent medical principal	Medicină generală	PL	1		
1962	Asistent medical principal	Medicină generală	PL	1		
1963	Asistent medical principal	Medicină generală	PL	1		
1964	Asistent medical	Medicină generală	PL	1		
1965	Asistent medical principal	Medicină generală	PL	1		
1966	Asistent medical principal	Medicină generală	PL	1		
1967	Asistent medical principal	Medicină generală	PL	1		
1968	Asistent medical principal	Medicină generală	PL	1		
1969	Asistent medical principal	Medicină generală	PL	1		
1970	Asistent medical principal	Medicină generală	PL	1		
1971	Asistent medical principal	Medicină generală	PL	1		
1972	Asistent medical principal	Medicină generală	PL	1		
1973	Asistent medical	Medicină generală	PL	1		
1974	Asistent medical principal	Medicină generală	PL	1		
1975	Asistent medical principal	Medicină generală	PL	1		
1976	Asistent medical principal	Medicină generală	S	1		
1977	Asistent medical principal	Medicină generală	PL	1		
1978	Asistent medical debutant	Medicină generală	PL	1		
1979	Asistent medical principal	Medicină generală	PL	1		
1980	Asistent medical principal	Medicină generală	PL	1		
1981	Asistent medical principal	Medicină generală	PL	1		
1982	Asistent medical principal	Medicină generală	PL	1		

1983	Asistent medical principal	Medicină generală	PL	1		
1984	Asistent medical principal	Medicină generală	PL	1		
1985	Asistent medical principal	Medicină generală	PL	1		
1986	Asistent medical	Medicină generală	S	1		
1987	Infirmieră		G	1	28	28
1988	Infirmieră		G	1		
1989	Infirmieră		G	1		
1990	Infirmieră		G	1		
1991	Infirmieră		G	1		
1992	Infirmieră		G	1		
1993	Infirmieră		G	1		
1994	Infirmieră		G	1		
1995	Infirmieră debutant		G	1		
1996	Infirmieră		G	1		
1997	Infirmieră		G	1		
1998	Infirmieră		G	1		
1999	Infirmieră		G	1		
2000	Infirmieră		G	1		
2001	Infirmieră		G	1		
2002	Infirmieră		G	1		
2003	Infirmieră		G	1		
2004	Îngrijitoare curătenie			1	1	1
2005	Asistent medical principal	Medicină generală	PL	1		
2006	Asistent medical principal	Medicină generală	PL	1		
2007	Asistent medical principal	Medicină generală	S	1		
2008	Asistent medical principal	Medicină generală	PL	1		
2009	Asistent medical principal	Medicină generală	PL	1		
2010	Asistent medical principal	Medicină generală	PL	1		
2011	Asistent medical principal	Medicină generală	PL	1		
2012	Asistent medical principal	Medicină generală	PL	1		
2013	Asistent medical principal	Medicină generală	PL	1		
2014	Asistent medical principal	Medicină generală	PL	1		
2015	Asistent medical principal	Medicină generală	PL	1		
2016	Asistent medical	Medicină generală	PL/S	1		
2017	Infirmieră		G	1		
2018	Infirmieră		G	1		
2019	Infirmieră		G	1		
2020	Infirmieră		G	1		
2021	Infirmieră		G	1		
2022	Infirmieră		G	1		
2023	Asistent medical principal	Medicină generală	PL	1		
2024	Asistent medical principal	Medicină generală	S	1		
2025	Asistent medical principal	Medicină generală	PL	1		
2026	Asistent medical debutant	Medicină generală	PL	1		
2027	Asistent medical principal	Medicină generală	PL	1		
2028	Asistent medical principal	Medicină generală	PL	1		
2029	Asistent medical principal	Medicină generală	PL	1		
2030	Infirmieră		G	1		
2031	Infirmieră		G	1		
2032	Infirmieră		G	1		
2033	Infirmieră		G	1		
2034	Infirmieră		G	1		

BLOC DE NAȘTERI

Nr. crt.	Funcția, profesia	Specialitatea	Nivel studii	Cuantum post	Nr.max. posturi	Nr.min. posturi
----------	-------------------	---------------	--------------	--------------	-----------------	-----------------

2035	Moașă principal	S	1	23	10
2036	Moașă	S	1		
2037	Moașă	S	1		
2038	Moașă principal	S	1		
2039	Moașă principal	S	1		
2040	Moașă principal	S	1		
2041	Moașă principal	S	1		
2042	Moașă principal	S	1		
2043	Moașă principal	S	1		
2044	Moașă principal	S	1		
2045	Moașă principal	S	1		
2046	Moașă principal	S	1		
2047	Moașă	S	1		
2048	Moașă	S	1		
2049	Moașă	S	1		
2050	Infirmieră	G	1	15	15
2051	Infirmieră	G	1		
2052	Infirmieră	G	1		
2053	Infirmieră	G	1		
2054	Infirmieră	G/M	1		
2055	Infirmieră	G/M	1		
2056	Infirmieră	G/M	1		

SĂLI DE OPERAȚII ORL ȘI OFTALMOLOGIE

Nr. crt.	Funcția, profesia	Specialitatea	Nivel studii	Quantum post	Nr.max. posturi	Nr.min. posturi
2057	Asistent medical principal	Medicină generală	S	1	3	3
2058	Asistent medical principal	Medicină generală	PL	1		
2059	Asistent medical principal	Medicină generală	S	1		
2060	Infirmieră		G	1	1	1

UNITATE DE TRANSFUZIE SANGUINĂ cu punct de lucru în locația II

suprafața = 41,13 mp

Nr. crt.	Funcția, profesia	Specialitatea	Nivel studii	Quantum post	Nr.max. posturi	Nr.min. posturi
2061	Asistent medical principal -Asistent coord.	Medicină generală	PL	1	15	15
2062	Asistent medical principal	Medicină generală	S	1		
2063	Asistent medical principal	Medicină generală	S	1		
2064	Asistent medical	Medicină generală	PL	1		
2065	Asistent medical principal	Medicină generală	PL	1		
2066	Asistent medical principal	Medicină generală	PL	1		
2067	Asistent medical principal	Medicină generală	PL	1		
2068	Asistent medical principal	Medicină generală	PL	1		
2069	Asistent medical principal	Medicină generală	PL	1		
2070	Asistent medical principal	Medicină generală	PL	1		
2071	Asistent medical principal	Medicină generală	PL	1		
2072	Asistent medical principal	Medicină generală	PL	1		
2073	Asistent medical principal	Medicină generală	S	1		
2074	Asistent medical principal	Medicină generală	PL	1		
2075	Asistent medical principal	Medicină generală	PL	1		

STERILIZARE						
suprafața = 210.72 mp						
Nr. crt.	Funcția, profesia	Specialitatea	Nivel studii	Cuantum post	Nr.max. posturi	Nr.min. posturi
2076	Asistent medical principal -Asistent șef	Medicină generală/BFT	S	1	22	22
2077	Asistent medical debutant	Medicină generală	PL/S	1		
2078	Asistent medical principal	Medicină generală	PL	1		
2079	Asistent medical principal	Medicină generală	PL/S	1		
2080	Asistent medical principal	Medicină generală	S	1		
2081	Asistent medical principal	Medicină generală	S	1		
2082	Asistent medical principal	Medicină generală	PL	1		
2083	Asistent medical principal	Medicină generală	PL	1		
2084	Asistent medical principal	Medicină generală	PL	1		
2085	Asistent medical	Medicină generală	PL	1		
2086	Asistent medical debutant	Medicină generală	PL	1		
2087	Asistent medical principal	Medicină generală	PL	1		
2088	Asistent medical	Medicină generală	PL	1		
2089	Asistent medical debutant	Medicină generală	PL	1		
2090	Asistent medical	Medicină generală	PL	1		
2091	Asistent medical principal	Medicină generală	PL/S	1		
2092	Asistent medical	Medicină generală	S	1		
2093	Asistent medical	Medicină generală	PL	1		
2094	Asistent medical	Medicină generală	PL	1		
2095	Asistent medical debutant	Medicină generală	PL/S	1		
2096	Asistent medical	Medicină generală	PL	1		
2097	Asistent medical	Medicină generală	S	1		
2098	Îngrijitoare curățenie			1	2	2

LABORATOR ANALIZE MEDICALE I și cu punct de lucru în locația II și la Tășnad						
suprafața = 446.56 mp						
Nr. crt.	Funcția, profesia	Specialitatea	Nivel studii	Cuantum post	Nr.max. posturi	Nr.min. posturi
2099	Medic șef laborator grad II	Medicină de laborator	S	1	5	5
2100	Medic specialist	Medicină de laborator	S	1		
2101	Medic primar	Medicină de laborator	S	1		
2102	Medic primar	Medicină de laborator	S	1		
2103	Medic primar	Medicină de laborator	S	1		
2104	Chimist principal		S	1		
2105	Chimist principal		S	1		
2106	Chimist principal		S	1		
2107	Biolog debutant		S	1		
2108	Chimist principal		S	1		
2109	Biolog principal		S	1		
2110	Biolog principal cu gestiune		S	1		
2111	Biolog principal		S	1		
2112	Biolog principal		S	1		
2113	Biolog specialist		S	1		
2114	Biolog specialist		S	1		
2115	Biolog		S	1		
2116	Biochimist principal		S	1		
2117	Biolog specialist		S	1		
2118	Asistent medical principal -Asistent șef	Laborator	PL	1	23	23
2119	Asistent medical principal	Laborator/Ped.	PL	1		
2120	Asistent medical principal	Laborator	PL	1		
2121	Asistent medical principal	Laborator	PL	1		

2122	Asistent medical principal	Laborator	PL	1		
2123	Asistent medical principal	Laborator	PL	1		
2124	Asistent medical principal	Laborator	PL	1		
2125	Asistent medical principal	Laborator	PL	1		
2126	Asistent medical principal	Laborator	PL	1		
2127	Asistent medical principal	Laborator	PL	1		
2128	Asistent medical	Medicină generală	PL	1		
2129	Asistent medical principal	Medicină generală	PL	1		
2130	Asistent medical principal	Laborator	PL	1		
2131	Asistent medical principal	Laborator	PL	1		
2132	Asistent medical principal	Laborator	PL	1		
2133	Asistent medical principal	Medicină generală	S	1		
2134	Asistent medical principal	Med. generala/farmacie	PL	1		
2135	Asistent medical principal	Medicină generală	S	1		
2136	Asistent medical principal	Medicină generală	S	1		
2137	Asistent medical principal	Medicină generală	S	1		
2138	Asistent medical	Medicină generală	PL	1		
2139	Asistent medical	Medicină generală	PL	1		
2140	Asistent medical	Medicină generală	PL	1		
2141	Îngrijitoare curățenie			1	3	2
2142	Îngrijitoare curățenie			1		
2143	Îngrijitoare curățenie			1		

punct de lucru locația II

suprafața = 136.95 mp

Nr. crt.	Funcția, profesia	Specialitatea	Nivel studii	Quantum post	Nr.max. posturi	Nr.min. posturi
2144	Medic specialist	Medicină de laborator	S	1	5	5
2145	Medic specialist	Medicină de laborator	S	1		
2146	Medic specialist	Medicină de laborator	S	1		
2147	Chimist specialist		S	1		
2148	Farmacist		S	1		
2149	Biolog principal		S	1		
2150	Biolog		S	1		
2151	Chimist principal		S	1		
2152	Asistent medical	Medicină generală	PL	1	14	14
2153	Asistent medical principal	Laborator	PL	1		
2154	Asistent medical principal	Laborator	PL	1		
2155	Asistent medical principal	Laborator	PL	1		
2156	Asistent medical principal	Laborator	PL	1		
2157	Asistent medical principal	Laborator	PL	1		
2158	Asistent medical principal	Laborator	PL	1		
2159	Asistent medical principal	Laborator	PL	1		
2160	Asistent medical principal	Laborator	PL	1		
2161	Asistent medical principal	Medicină generală	PL	1		
2162	Asistent medical principal	Medicină generală	PL	1		
2163	Îngrijitoare curățenie			1	2	1
2164	Îngrijitoare curățenie			1		

punct de lucru locația Tășnad

Nr. crt.	Funcția, profesia	Specialitatea	Nivel studii	Quantum post	Nr.max. posturi	Nr.min. posturi
2165	Medic primar	Medicină de laborator	S	1	2	2
2166	Chimist principal		S	1	1	1
2167	Asistent medical	Medicină generală	PL	1	3	3
2168	Asistent medical principal	Laborator	PL	1		
2169	Asistent medical principal	Laborator	PL	1		

LABORATOR RADIOLOGIE ȘI IMAGISTICĂ MEDICALĂ I						
și cu punct de lucru în locația II și la Tășnad						
suprafața = 666.20 mp						
Nr. crt.	Funcția, profesia	Specialitatea	Nivel studii	Cuantum post	Nr.max. posturi	Nr.min. posturi
2170	Medic șef laborator grad II	Radiol.și imag.med.	S	1	17	17
2171	Medic specialist	Radiol.și imag.med.	S	1		
2172	Medic specialist	Radiol.și imag.med.	S	1		
2173	Medic primar	Radiol.și imag.med.	S	1		
2174	Medic primar	Radiol.și imag.med.	S	1		
2175	Medic primar	Radiol.și imag.med.	S	1		
2176	Medic primar	Radiol.și imag.med.	S	1		
2177	Medic specialist	Radiol.și imag.med.	S	1		
2178	Medic specialist	Radiol.și imag.med.	S	1		
2179	Medic specialist	Radiol.și imag.med.	S	1		
2180	Medic rezident an V	Radiol.și imag.med.	S	1		
2181	Medic rezident an V	Radiol.și imag.med.	S	1		
2182	Medic rezident an V	Radiol.și imag.med.	S	1		
2183	Medic rezident an V	Radiol.și imag.med.	S	1		
2184	Fizician	Fizica medicala	S	1	2	2
2185	Fizician debutant	Fizica medicala	S	1		
2186	Asistent medical principal -Asistent șef	Radiologie	PL	1	46	46
2187	Asistent medical principal	Medicină generală	PL	1		
2188	Asistent medical principal	Medicină generală	S	1		
2189	Asistent medical principal	Medicină generală	S	1		
2190	Asistent medical principal	Medicină generală	SSD	1		
2191	Asistent medical principal	Medicină generală	S	1		
2192	Asistent medical principal	Medicină generală	PL	1		
2193	Asistent medical	Medicină generală	PL	1		
2194	Asistent medical	Medicină generală	PL	1		
2195	Asistent medical principal	Medicină generală	PL	1		
2196	Asistent medical principal	Medicină generală	PL	1		
2197	Asistent medical principal	Medicină generală	PL	1		
2198	Asistent medical principal	Medicină generală	PL	1		
2199	Asistent medical principal	Medicină generală	PL	1		
2200	Asistent medical principal	Medicină generală	PL	1		
2201	Asistent medical principal	Medicină generală	S	1		
2202	Asistent medical principal	Medicină generală	PL	1		
2203	Asistent medical principal	Medicină generală	PL	1		
2204	Asistent medical principal	Medicină generală	S	1		
2205	Asistent medical principal	Medicină generală	PL	1		
2206	Asistent medical principal	Medicină generală	PL	1		
2207	Asistent medical principal	Medicină generală	PL	1		
2208	Asistent medical principal	Medicină generală	PL	1		
2209	Asistent medical principal	Medicină generală	PL	1		
2210	Asistent medical	Medicină generală	PL	1		
2211	Asistent medical	Medicină generală	PL	1		
2212	Asistent medical	Medicină generală	PL	1		
2213	Îngrijitoare curățenie			1	4	3
2214	Îngrijitoare curățenie			1		
2215	Medic specialist	Rad. si imagi. med. CT	S	1		
2216	Medic specialist	Rad. si imagi. med. CT	S	1		
2217	Medic specialist	Rad. si imagi. med. CT	S	1		
2218	Tehnician superior Imagistică princip	Rad. si imagi. med. CT	S	1		

2219	Tehnician superior Imagistică	Rad. si imagi. med. CT	S	1		
2220	Asistent medical principal	Medicină generală CT	PL	1		
2221	Asistent medical principal	Medicină generală CT	PL	1		
2222	Asistent medical principal	Medicină generală CT	PL	1		
2223	Asistent medical principal	Medicină generală CT	S	1		
2224	Asistent medical principal	Medicină generală CT	SSD	1		
2225	Asistent medical principal	Medicină generală CT	S	1		
2226	Asistent medical principal	Medicină generală CT	S	1		
2227	Asistent medical principal	Medicină generală CT	PL	1		
2228	Îngrijitoare curățenie			1		
2229	Asistent medical principal	Medicină generală IRM	S	1		
2230	Asistent medical	Medicină generală IRM	PL	1		
2231	Asistent medical principal	Medicină generală IRM	PL	1		
2232	Asistent medical principal	Medicină generală IRM	PL	1		
2233	Asistent medical principal	Medicină generală IRM	PL	1		
2234	Asistent medical	Medicină generală IRM	PL	1		
2235	Tehnician superior imagistică (IRM)	Rad. și imag. med. IRM	S	1		
2236	Tehnician superior imagistică (IRM)	Rad. și imag. med. IRM	S	1		

punct de lucru locația II

suprafața = 327.72 mp

Nr. crt.	Funcția, profesia	Specialitatea	Nivel studii	Quantum post	Nr.max. posturi	Nr.min. posturi
2237	Medic specialist	Radiol.și imag.med.	S	1	4	4
2238	Medic primar	Radiol.și imag.med.	S	1		
2239	Medic rezident an V	Radiol.și imag.med.	S	1		
2240	Medic rezident an I	Radiol.și imag.med.	S	1		
2241	Asistent medical	Medicină generală	PL	1	12	12
2242	Asistent medical principal	Radiologie	PL	1		
2243	Asistent medical principal	Radiologie	PL	1		
2244	Asistent medical principal	Medicină generală	PL	1		
2245	Asistent medical principal	Medicină generală	PL	1		
2246	Asistent medical principal	Medicină generală	S	1		
2247	Asistent medical	Medicină generală	PL	1		
2248	Asistent medical principal	Medicină generală	S	1		
2249	Îngrijitoare curățenie			1	2	2

punct de lucru locația Tășnad

suprafața = 74.32 mp

Nr. crt.	Funcția, profesia	Specialitatea	Nivel studii	Quantum post	Nr.max. posturi	Nr.min. posturi
2250	Medic specialist	Radiol.și imag.med.	S	1	2	2
2251	Medic rezident an V	Radiol.și imag.med.	S	1		
2252	Asistent medical principal	Medicină generală	PL	1	6	6
2253	Asistent medical	Medicină generală	PL	1		

SERVICIUL ANATOMIE PATOLOGICĂ: comp.citologie, comp. histopat., comp.prosectură

suprafața = 197.92 mp

Nr. crt.	Funcția, profesia	Specialitatea	Nivel studii	Quantum post	Nr.max. posturi	Nr.min. posturi
2254	Medic șef serviciu medical	Anatomie patologică	S	1	11	6
2255	Medic primar	Anatomie patologică	S	1		
2256	Medic primar	Anatomie patologică	S	1		
2257	Medic primar	Anatomie patologică	S	1		
2258	Medic specialist	Anatomie patologică	S	1		
2259	Medic specialist	Anatomie patologică	S	1		
2260	Medic specialist	Anatomie patologică	S	1		
2261	Biolog principal	Citologie	S	1	1	1

2262	Asistent medical principal -Asistent coord.	Laborator	PL	1	22	11
2263	Asistent medical principal	Medicină generală	S	1		
2264	Asistent medical principal	Laborator	PL	1		
2265	Asistent medical principal	Laborator	PL	1		
2266	Asistent medical	Medicină generală	PL	1		
2267	Autopsier principal		M	1	2	2
2268	Autopsier principal		M	1		
2269	Îngrijitoare curățenie			1	2	2

CABINET DIABET ZAHARAT, NUTRIȚIE ȘI BOLI METABOLICE

Nr. crt.	Funcția, profesia	Specialitatea	Nivel studii	Quantum post	Nr.max. posturi	Nr.min. posturi
2270	Medic specialist	Diabet zaharat,nutriție și boli m	S	1	2	2
2271	Medic specialist	Diabet zaharat,nutriție și boli m	S	1		
2272	Asistent medical principal	Medicină generală	PL	1	5	5
2273	Asistent medical principal	Medicină generală	S	1		
2274	Asistent medical	Medicină generală	PL	1		
2275	Asistent medical principal	Medicină generală	PL	1		
2276	Asistent medical principal	Farmacie	PL	1		
2277	Îngrijitoare curățenie			1	1	1

2277

AMBULATORIUL INTEGRAT CU CABINETE ÎN SPECIALITĂȚILE:

Suprafața = 2266.65 mp						
Nr. crt.	Funcția, profesia	Specialitatea	Nivel studii	Quantum post	Nr.max. posturi	Nr.min. posturi

CABINET ONCOLOGIE MEDICALĂ

1	Medic rezident anul V	Oncologie medicala	S	1	2	2
2	Medic specialist	Oncologie medicala	S	1		
3	Asistent medical principal	Medicină generală	PL	1	2	2

CABINET MEDICINĂ INTERNĂ

4	Asistent medical principal	Medicină generală	PL	1		
5	Asistent medical debutant	Medicală generala	PL	1		

CABINET CARDIOLOGIE

6	Asistent medical	Medicină generală	PL	1		
7	Asistent medical principal	Medicină generală	PL	1		

CABINET PNEUMOLOGIE

8	Medic specialist	Pneumologie	S	1		
9	Asistent medical principal	Medicină generală	PL	1		

CABINET O.R.L.

10	Asistent medical principal	Medicină generală	PL	1		
11	Asistent medical principal	Medicină generală	S	1		

CABINET OFTALMOLOGIE

12	Asistent medical	Medicină generală	PL	1		
13	Asistent medical principal	Medicină generală	PL	1		

CABINET CHIRURGIE GENERALĂ

14	Asistent medical principal	Medicină generală	PL	1		
15	Asistent medical	Medicină generală	PL	1		

CABINET OBSTETRICĂ-GINECOLOGIE				
16	Asistent medical principal	Medicină generală	PL	1
17	Moașă principal		S	1
CABINET NEUROLOGIE				
18	Medic specialist	Neurologie	S	1
19	Medic specialist	Neurologie	S	1
20	Asistent medical principal	Medicină generală	S	1
21	Asistent medical principal	Medicină generală	PL	1
CABINET ORTOPEDIE ȘI TRAUMATOLOGIE				
22	Asistent medical principal	Medicină generală	PL	1
23	Asistent medical principal	Pediatrie	PL	1
CABINET DERMATOVENEROLOGIE				
24	Medic primar	Dermatovenerologie	S	1
25	Asistent medical	Medicină generală	PL	1
26	Asistent medical principal	Medicină generală	S	1
CABINET NEFROLOGIE				
27	Asistent medical	Medicină generală	PL	1
CABINET ENDOCRINOLOGIE				
28	Medic primar	Endocrinologie	S	1
29	Medic primar	Endocrinologie	S	1
30	Asistent medical	Medicină generală	PL	1
31	Asistent medical principal	Medicină generală	S	1
CABINET UROLOGIE				
32	Asistent medical principal	Medicină generală	PL	1
CABINET IMUNOLOGIE CLINICĂ SI ALERGOLOGIE				
33	Medic primar	Imunoalergologie	S	1
34	Asistent medical principal	Pediatrie	PL	1
CABINET PSIHIATRIE				
35	Asistent medical principal	Medicină generală	PL	1
CABINET NEUROPSIHIATRIE INFANTILĂ				
36	Medic primar	Neuropsihiatrie infantilă	S	1
37	Medic specialist	Psihiatrie pediatrică	S	1
38	Asistent medical principal	Medicină generală	PL	1
39	Asistent medical principal	Medicină generală	S	1
CABINET CHIRURGIE MAXILO-FACIALĂ				
40	Asistent medical	Medicină generală	PL	1
CABINET CHIRURGIE PLASTICĂ, MICROCHIRURGIE RECONSTRUCTIVĂ				
41	Asistent medical debutant	Medicină generală	S	1
CABINET CHIRURGIE SI ORTOPEDIE INFANTILĂ				
42	Asistent medical principal	Medicină generală	PL	1
CABINET PEDIATRIE				
43	Asistent medical	Medicină generală	PL	1
44	Asistent medical principal	Pediatrie	PL	1

45	Asistent medical principal	Medicală generala	S	1
46	Asistent medical principal	Medicină generală	PL	1

CABINET GASTROENTEROLOGIE

47	Medic specialist	Gastroenterologie	S	1
48	Medic specialist	Gastroenterologie	S	1
49	Asistent medical	Medicină generală	PL	1
50	Asistent medical	Medicină generală	PL/S	1

CABINET REUMATOLOGIE

51	Medic specialist	Reumatologie	S	1
52	Asistent medical principal	Medicină generală	PL	1
53	Asistent medical principal	Medicină generală	PL/S	1

CABINET MEDICINA MUNCII

54	Medic primar	Medicina muncii	S	1
55	Medic specialist	Medicina muncii	S	1
56	Asistent medical principal	Medicină generală	PL	1

CABINET BOLI INFECȚIOASE

57	Medic specialist	Boli infecțioase	S	1
58	Asistent medical	Medicină generală	PL	1

CABINET CHIRURGIE VASCULARĂ

59	Medic specialist	Chirurgie vasculară	S	1
60	Asistent medical principal	Medicină generală	PL	1

CABINET CHIRURGIE CARDIOVASCULARA

61	Asistent medical	Medicină generală	PL	1
----	------------------	-------------------	----	---

CABINET HEMATOLOGIE

62	Medic specialist	Hematologie	S	1
63	Medic specialist	Hematologie	S	1
64	Asistent medical debutant	Medicală generala	PL	1
65	Asistent medical	Medicală generala	PL	1

CABINET MEDICINĂ FIZICĂ ȘI DE REABILITARE (Recuperare, Medicină fizică și balneologie)

66	Medic specialist	Medicină fizică și reabilitare	S	1
67	Medic specialist	Medicină fizică și reabilitare	S	1
68	Medic primar	Recup.med.fiz și balneol	S	1
69	Medic primar	Reabilitare medicala	S	1
70	Asistent medical principal	Medicină generală	PL	1
71	Asistent medical principal	BFT și masaj	PL	1
72	Asistent medical	Medicină generală	PL	1

CABINET GERIATRIE

73	Medic specialist	Geriatric	S	1
74	Asistent medical principal	Medicină generală	PL	1

CABINET AUDIOLOGIE

75	Asistent medical	Medicină generală	PL	1
----	------------------	-------------------	----	---

CABINET LOGOPEDIE

76	Logoped		S	1
77	Asistent medical	Medicină generală	PL	1

CABINET PSIHOLOGIE					
78	Psiholog specialist	Psihologie clinica	S	1	
79	Psiholog practicant autonom	Psihologie clinica	S	1	
LABORATOR RECUPERARE, MEDICINĂ FIZICĂ ȘI BALNEOLOGIE (Baza de tratament)					
80	Medic primar șef laborator grad I	Recup.med.fiz și balneol	S	1	
81	Asistent medical principal -Asistent șef	Balneofizioterapie	PL	1	
82	Kinetoterapeut		S	1	
83	Asistent medical principal	Medicină generală	PL	1	
84	Asistent medical principal	Medicină generală	S	1	
85	Fiziokinetoterapeut		S	1	
86	Asistent medical principal	Balneofizioterapie	PL	1	
87	Asistent medical principal	Balneofizioterapie	PL	1	
88	Asistent medical principal	Balneofizioterapie	PL	1	
89	Fiziokinetoterapeut		S	1	
90	Asistent medical principal	BFT si recuperare med	PL	1	
91	Asistent medical principal	Balneofizioterapie	S	1	
92	Asistent medical principal	Balneofizioterapie	PL	1	
93	Asistent medical principal	Balneofizioterapie	PL	1	
94	Asistent medical debutant	Medicină generală	PL	1	
95	Asistent medical principal	Medicină generală	PL	1	
SALA DE GIMNASTICĂ					
96	Kinetoterapeut principal		S	1	
97	Fiziokinetoterapeut		S	1	
98	Kinetoterapeut principal		S	1	
99	Fiziokinetoterapeut		S	1	
100	Fiziokinetoterapeut		S	1	
LABORATOR EXPLORĂRI FUNCȚIONALE					
101	Asistent medical principal	Medicină generală	PL	1	
LABORATOR DE ENDOSCOPIE DIGESTIVĂ					
102	Asistent medical principal	Medicină generală	PL/S	1	9
103	Asistent medical principal	Medicină generală	PL/S	1	
104	Asistent medical principal	Medicină generală	PL/S	1	
105	Asistent medical	Medicină generală	PL/S	1	
106	Asistent medical	Medicină generală	PL/S	1	
107	Asistent medical	Medicină generală	PL/S	1	
108	Asistent medical debutant	Medicină generală	PL/S	1	
109	Asistent medical debutant	Medicină generală	PL/S	1	
110	Asistent medical debutant	Medicină generală	PL/S	1	
111	Infirmieră		G/M	1	3
112	Infirmieră		G/M	1	
113	Infirmieră		G/M	1	
Cabinete care funcționează în Tășnad					
CABINET MEDICINĂ INTERNĂ TĂȘNAD					
114	Medic specialist	Medicină internă	S	1	
115	Asistent medical principal	Medicină generală	PL	1	
CABINET CHIRURGIE GENERALĂ TĂȘNAD					
116	Medic specialist	Medicina internă	S	1	

117 Asistent medical principal Medicină generală PL/S 1

CABINET OBSTETRICĂ-GINECOLOGIE TĂȘNAD

118 Medic specialist Obstetrica-ginecologie S 1
 119 Asistent medical principal Obstetrica-ginecologie PL 1

CABINET PEDIATRIE TĂȘNAD

120 Asistent medical principal Medicină generală S 1

CABINET O.R.L. TĂȘNAD

121 Medic specialist ORL S 1
 122 Asistent medical Medicină generală PL 1

CABINET OFTALMOLOGIE TĂȘNAD

123 Medic rezident an IV Oftalmologie S 1
 124 Asistent medical Medicină generală PL 1

CABINET CARDIOLOGIE TĂȘNAD

125 Medic rezident an VI Cardiologie S 1
 126 Asistent medical Medicină generală PL 1

CABINET ORTOPEDIE ȘI TRAUMATOLOGIE TĂȘNAD

127 Medic specialist Ortopedie si traumatologie S 1
 128 Asistent medical Medicină generală PL 1

CABINET NEUROLOGIE TĂȘNAD

129 Medic specialist Neurologie S 1
 130 Asistent medical Medicină generală PL 1

CABINET PSIHIATRIE TĂȘNAD

131 Medic specialist Psihiatrică S 1
 132 Asistent medical Medicină generală PL 1

CABINET DERMATOVENEROLOGIE TĂȘNAD

133 Medic specialist Dermatovenerologie S 1
 134 Asistent medical Medicină generală PL 1

134

		Total Spital		2277		
		Total Ambulator		134		
		Total Spital +Ambulator		2411		

PREȘEDINTE,
 Pataki Csaba

SECRETAR GENERAL AL JUDEȚULUI,
 Crasnai Mihaela Elena Ana

STAT DE FUNCȚII
BUGET DE STAT

CENTRU DE PLANIFICARE FAMILIALĂ

Nr.crt.	Funcția, profesia	Specialitatea	Nivel studii	Cuantum post	Nr. max. posturi	Nr. min. posturi
1	Medic primar	Medicină de familie	S	1	2	2
2	Medic primar	Medicină de familie	S	1		
3	Moașă Pr.		S	1	2	2
4	Asistent medical Pr.	Medicina generala	S	1		

CABINET PLANIFICARE FAMILIALĂ TĂȘNAD

5	Medic primar	Medicină de familie	S	1	1	1
6	Asistent medical Pr.	Medicina generala	PL	1	1	1

SERVICIUL JUDEȚEAN DE MEDICINĂ LEGALĂ

suprafața = 561.81 mp

Nr.crt.	Funcția, profesia	Specialitatea	Nivel studii	Cuantum post	Nr. max. posturi	Nr. min. posturi
7	Medic șef serviciu	Medicină legală	S	1	5	5
8	Medic specialist	Medicină legală	S	1		
9	Medic primar	Medicină legală	S	1		
10	Medic primar	Medicină legală	S	1		
11	Medic specialist	Medicină legală	S	1		
12	Chimist principal		S	1	4	4
13	Chimist principal		S	1		
14	Biolog specialist		S	1		
15	Asistent medical Pr.	Medicina generala	S	1	8	8
16	Asistent medical Pr.	Anat. Patologică	PL	1		
17	Asistent medical Pr.	Medicină generala	PL	1		
18	Asistent medical Pr.	Laborator	PL	1		
19	Asistent medical Pr.	Laborator	PL	1		
20	Asistent medical Pr.	Medicina generala	PL	1		
21	Asistent medical Pr.	Medicina generala	PL	1		
22	Asistent medical Pr.	Medicina generala	S	1		
23	Îngrijitoare curățenie			1	3	3
24	Autopsier		M	1	4	4
25	Autopsier		M	1		
26	Autopsier		M	1		

CENTRU DE SĂNĂTATE MINTALĂ, PENTRU PREVENIREA ȘI TRATAREA ADICȚIILOR

suprafața = 277.26 mp

Nr.crt.	Funcția, profesia	Specialitatea	Nivel studii	Cuantum post	Nr. max. posturi	Nr. min. posturi
27	Medic primar	Psihiatrie	S	1	8	8
28	Medic primar	Psihiatrie pediatrică	S	1		
29	Medic primar	Psihiatrie pediatrică	S	1		
30	Medic specialist	Psihiatrie pediatrică	S	1		
31	Medic specialist	Psihiatrie pediatrică	S	1		
32	Medic primar	Psihiatrie	S	1		
33	Medic specialist	Psihiatrie	S	1		

34	Medic specialist	Psihiatrie	S	1		
35	Psiholog principal	Psihologie clinică	S	1	4	4
36	Psiholog specialist	Psihologie clinică	S	1		
37	Psiholog principal	Psihologie clinică	S	1		
38	Psiholog principal	Psihologie clinica	S	1		
39	Psiholog practicant (Psihoterapeut)	Psihologie clinică cu atestat în terapie cognitivcomportamentală	S	1	4	4
40	Psiholog practicant (Psihoterapeut)	Psihologie clinică cu atestat în terapie cognitivcomportamentală	S	1		
41	Psiholog practicant (Psihoterapeut)	Psihologie clinică cu atestat în terapie sistemic-familială	S	1		
42	Psiholog practicant (Psihoterapeut)	Psihologie clinică cu atestat în terapie sistemic-familială	S	1		
43	Psihopedagog		S	1	1	1
44	Logoped		S	1	1	1
45	Asistent social principal		S	1	4	4
46	Asistent social		S	1		
47	Asistent social		S	1		
48	Asistent social		S	1		
49	Fiziokinetoterapeut		S	1	2	2
50	Fiziokinetoterapeut		S	1		
51	Asistent medical principal	Medicină generală	PL	1	12	12
52	Asistent medical principal	Medicina generala	PL	1		
53	Asistent medical	Medicina generala	PL	1		
54	Asistent medical principal	Medicina generala	PL	1		
55	Asistent medical principal	Medicina generala	S	1		
56	Asistent medical principal	Medicina generala	PL	1		
57	Asistent medical principal	Medicina generala	PL	1		
58	Asistent medical principal	Medicina generala	S	1		
59	Asistent medical	Medicina generala	S	1		
60	Asistent medical	Medicina generala	PL/S	1		
61	Asistent medical	Medicina generala	PL/S	1		
62	Asistent medical	Medicina generala	PL/S	1		
63	Instructor de ergoterapie		M	1	2	2
64	Instructor de ergoterapie		M	1		
65	Registrator medical principal		M	1	4	4
66	Registrator medical		M	1		
67	Registrator medical		M	1		
68	Registrator medical		M	1		
69	Îngrijitoare curăţenie			1	2	2

CABINET MEDICINĂ SPORTIVĂ

Nr.crt.	Funcția, profesia	Specialitatea	Nivel studii	Cuantum post	Nr. max. posturi	Nr. min. posturi
70	Medic primar	Medicină sportivă	S	1	2	2
71	Medic rezident an I	Medicină sportivă	S	1		
72	Asistent medical principal	Medicina generala	S	1	1	1

UNITATE PRIMIRE URGENȚE (U.P.U.) - S.M.U.R.D. cu:

Cabinet de medicină dentară de urgență

suprafața = 1197.16 mp

Nr.crt.	Funcția, profesia	Specialitatea	Nivel studii	Cuantum post	Nr. max. posturi	Nr. min. posturi
73	Medic șef grad II	Medicină de urgență	S	1	32	32
74	Medic primar	Medicină de familie	S	1		
75	Medic primar	Medicină de familie	S	1		

76	Medic primar	Medicina de familie	S	1		
77	Medic primar	Medicină de familie	S	1		
78	Medic primar	Medicină de familie	S	1		
79	Medic primar	Medicină de urgență	S	1		
80	Medic primar	Medicină de familie	S	1		
81	Medic specialist	Medicină de urgență	S	1		
82	Medic specialist	Medicină de urgență	S	1		
83	Medic primar	Medicină de urgență	S	1		
84	Medic primar	Medicină de urgență	S	1		
85	Medic specialist	Medicină de urgență	S	1		
86	Medic specialist	Pediatrie	S	1		
87	Medic specialist	ATI	S	1		
88	Medic rezident an V	Medicină de urgență	S	1		
89	Medic specialist	Pediatrie	S	1		
90	Medic rezident an V	Pediatrie	S	1		
91	Medic - fără promovarea ex.de spec	ATI	S	1		
92	Medic rezident an V	Pediatrie	S	1		
93	Medic rezident an V	Medicină de urgență	S	1		
94	Medic rezident an V	Medicină de urgență	S	1		
95	Medic specialist	ATI	S	1		
96	Medic primar	Medicină de urgență	S	1		
97	Medic specialist	Medicină de urgență	S	1		
98	Medic rezident an V	Pediatrie	S	1		
99	Medic rezident an V	Medicină de urgență	S	1		
100	Medic rezident an V	Medicină de urgență	S	1		
101	Medic primar	Medicină de familie	S	1		
102	Medic specialist	Medicină de familie	S	1		
103	Medic	Medicină generală	S	1		
104	Medic	Medicină generală	S	1		
105	Asistent social principal		S	1	7	7
106	Asistent social principal		S	1		
107	Asistent social principal		S	1		
108	Asistent social principal		S	1		
109	Asistent social principal		S	1		
110	Asistent social principal		S	1		
111	Asistent social principal		S	1		
112	Asistent medical principal -Asistent șef	Medicina generala	PL	1	86	86
113	Asistent medical	Medicina generala	S	1		
114	Asistent medical principal	Medicina generala	S	1		
115	Asistent medical principal	Medicină generală	S	1		
116	Asistent medical principal	Medicină generală	S	1		
117	Asistent medical principal	Medicină generală	S	1		
118	Asistent medical principal	Medicină generală	S	1		
119	Asistent medical principal	Medicină generală	PL	1		
120	Asistent medical principal	Medicină generală	S	1		
121	Asistent medical principal	Medicina generala	S	1		
122	Asistent medical principal	Medicină generală	S	1		
123	Asistent medical principal	Medicină generală	S	1		
124	Asistent medical principal	Medicină generală	S	1		
125	Asistent medical principal	Medicina generala	S	1		
126	Asistent medical principal	Medicina generala	S	1		
127	Asistent medical principal	Medicina generala	S	1		
128	Asistent medical principal	Medicina generala	S	1		
129	Asistent medical principal	Medicina generala	S	1		
130	Asistent medical principal	Medicină generală	S	1		
131	Asistent medical principal	Medicină generală	PL	1		
132	Asistent medical principal	Pediatrie	PL	1		

191	Asistent medical	Medicina generala	PL	1		
192	Asistent medical	Medicina generala	PL	1		
193	Asistent medical	Medicina generala	PL	1		
194	Asistent medical	Medicina generala	PL	1		
195	Asistent medical	Medicina generala	PL/S	1		
196	Asistent medical	Medicina generala	PL	1		
197	Asistent medical	Medicina generala	PL	1		
198	Registrator medical		M	1	14	14
199	Registrator medical		M	1		
200	Registrator medical		M	1		
201	Registrator medical principal		M	1		
202	Registrator medical principal		M	1		
203	Registrator medical		M	1		
204	Registrator medical		M	1		
205	Registrator medical		M	1		
206	Registrator medical		M	1		
207	Registrator medical		M	1		
208	Registrator medical		M	1		
209	Infirmieră		G	1	55	55
210	Infirmieră		G	1		
211	Infirmieră		G	1		
212	Infirmieră		G	1		
213	Infirmieră		G	1		
214	Infirmieră		G	1		
215	Infirmieră		G	1		
216	Infirmieră		G	1		
217	Infirmieră		G	1		
218	Infirmieră		G	1		
219	Infirmieră		G	1		
220	Infirmieră		G	1		
221	Infirmieră		G	1		
222	Infirmieră		G	1		
223	Infirmieră		G	1		
224	Infirmieră		G	1		
225	Infirmieră		G	1		
226	Infirmieră		G	1		
227	Infirmieră		G	1		
228	Infirmieră		G	1		
229	Infirmieră		G	1		
230	Infirmieră		G	1		
231	Infirmieră		G/M	1		
232	Infirmieră		G	1		
233	Infirmieră		G	1		
234	Infirmieră		G	1		
235	Infirmieră		G	1		
236	Infirmieră		G	1		
237	Infirmieră		G	1		
238	Infirmieră		G	1		
239	Infirmieră		G	1		
240	Infirmieră		G	1		
241	Infirmieră		G	1		
242	Brancardier			1	55	55
243	Brancardier			1		
244	Brancardier			1		
245	Brancardier			1		
246	Brancardier			1		
247	Brancardier			1		
248	Brancardier			1		

249	Brancardier		1		
250	Brancardier		1		
251	Brancardier		1		
252	Brancardier		1		
253	Brancardier		1		
254	Brancardier		1		
255	Brancardier		1		
256	Brancardier		1		
257	Brancardier		1		
258	Brancardier		1		
259	Brancardier		1		
260	Brancardier		1		
261	Brancardier		1		
262	Brancardier		1		
263	Brancardier		1		
264	Brancardier		1		
265	Brancardier		1		
266	Brancardier		1		
267	Brancardier		1		
268	Brancardier		1		
269	Brancardier		1		
270	Îngrijitoare curățenie		1	28	28
271	Îngrijitoare curățenie		1		
272	Îngrijitoare curățenie		1		
273	Îngrijitoare curățenie		1		
274	Îngrijitoare curățenie		1		
275	Îngrijitoare curățenie		1		
276	Îngrijitoare curățenie		1		
277	Îngrijitoare curățenie		1		
278	Îngrijitoare curățenie		1		
279	Îngrijitoare curățenie		1		
280	Îngrijitoare curățenie		1		
281	Îngrijitoare curățenie		1		
282	Îngrijitoare curățenie		1		
283	Îngrijitoare curățenie		1		
284	Economist specialist IA (Administrator)	S	1	1	1
285	Referent de specialitate I	S	1	1	1
286	Secretar	M	1	1	1
Total Buget			286		

PREȘEDINTE,
Pataki Csaba

SECRETAR GENERAL AL JUDEȚULUI,
Crasnai Mihaela Elena Ana

STAT DE FUNCȚII
ASIGURĂRI SOCIALE DE SĂNĂTATE
Medici cu competențe limitate

Nr. Crt.	Funcția, profesia	Specialitatea	Nivel studii	Quantum post
1	Medic cu comp.limitate	Medicină	S	1
2	Medic cu comp.limitate	Medicină	S	1

PREȘEDINTE,
Pataki Csaba

SECRETAR GENERAL AL JUDEȚULUI,
Crasnai Mihaela Elena Ana