



ROMÂNIA
JUDEȚUL SATU MARE
CONSILIUL JUDEȚEAN SATU MARE



HOTĂRÂREA NR. 189/2023
privind reorganizarea și aprobarea Organigramei și a Statului de funcții
ale Spitalului Județean de Urgență Satu Mare

Consiliul Județean Satu Mare, întrunit în ședință ordinară,

având în vedere Referatul de aprobare nr.28.202/21.12.2023 al președintelui Consiliului Județean Satu Mare, anexat Proiectului de hotărâre nr.188/21.12.2023, Raportul de specialitate comun al Serviciului de coordonare și cooperare instituțională și al Serviciului Resurse Umane, Salarizare nr. 28.203/21.12.2023, Avizul Comisiei pentru activități economico-financiare nr.187/27.12.2023, Avizul Comisiei de muncă și protecție socială, sănătate și familie, protecția copilului nr.171/27.12.2023, Avizul Comisiei juridice, de disciplină, administrație publică, relații cu cetățenii, probleme ale minorităților nr.179/27.12.2023,

în urma adresei Spitalului Județean de Urgență Satu Mare cu nr. 25814/05.12.2023, înregistrată la Consiliul Județean Satu Mare cu nr. 27069/11.12.2023, prin care s-a înaintat nota de fundamentare cu privire la aprobarea Organigramei și a Statului de Funcții ale Spitalului Județean de Urgență Satu Mare,

în baza prevederilor art. XIII, lit. a), art. XVII alin. (1) - (6), art. XVIII, art. XIX alin. (2), art. XXI și art. XXII alin. (3) din Legea nr. 296/2023 privind unele măsuri fiscal-bugetare pentru asigurarea sustenabilității financiare a României pe termen lung, cu modificările și completările ulterioare,

ținând cont de:

- Legea nr. 95/2006 privind reforma în domeniul sănătății, republicată, cu modificările și completările ulterioare,

- Ordinul ministrului sănătății nr. 1224/2010 privind aprobarea normativelor de personal pentru asistența medicală spitalicească, precum și pentru modificarea și completarea Ordinului ministrului sănătății publice nr. 1778/2006 privind aprobarea normativelor de personal, cu modificările și completările ulterioare,

- Ordinul ministrului sănătății nr. 1312/2020 privind organizarea și funcționarea structurii de management al calității serviciilor de sănătate în cadrul unităților sanitare cu paturi și serviciilor de ambulanță, în procesul de implementare a sistemului de management al calității serviciilor de sănătate și siguranței pacientului,

- Ordinul ministrului sănătății nr. 1101/2016 privind aprobarea Normelor de supraveghere, prevenire și limitare a infecțiilor asociate asistenței medicale în unitățile sanitare,

- Ordinul ministrului sănătății nr. 1500/2009 privind aprobarea Regulamentului de organizare și funcționare a secțiilor și compartimentelor de anestezie și terapie intensivă din unitățile sanitare, cu modificările și completările ulterioare,

- Ordinul ministrului sănătății nr. 39/2008 privind reorganizarea ambulatoriului de specialitate al spitalului,

- Ordinul ministrului sănătății nr. 1706/2007 privind conducerea și organizarea unităților și compartimentelor de primire a urgențelor, cu modificările și completările ulterioare,

- Ordinul ministrului sănătății nr. 375/2006 privind înființarea, organizarea și funcționarea centrelor de sănătate mintală,

- Ordinul ministrului sănătății nr. 527/2011 pentru aprobarea Normelor metodologice privind încadrarea și activitatea medicului cu competențe limitate,

- Anexa nr. II - Familia ocupațională de funcții bugetare "Sănătate și Asistență socială" și Anexa nr. VIII - Familia ocupațională de funcții bugetare "Administrație" la Legea cadru nr. 153/2017 privind salarizarea personalului plătit din fonduri publice, cu modificările și completările ulterioare,

- prevederile art. 15 lit. b) și c) din Anexa Hotărârii Guvernului nr. 56/2009 pentru aprobarea Normelor metodologice de aplicare a Ordonanței de urgență a Guvernului nr. 162/2008 privind transferul ansamblului de atribuții și competențe exercitate de Ministerul Sănătății către autoritățile administrației publice locale,

- Dispoziția Președintelui Consiliului Județean Satu Mare nr. 136/2023 privind modificarea structurii organizatorice a Spitalului Județean de Urgență Satu Mare.

în temeiul prevederilor art. 173 alin. (2) lit. c) și ale art.196 alin. (1) lit. a), coroborate cu cele ale art. 182 alin. (1) din Ordonanța de urgență a Guvernului nr. 57/2019 privind Codul administrativ, cu modificările și completările ulterioare,

H O T Ă R Ă Ș T E :

Art.1. Se aprobă Organigrama Spitalului Județean de Urgență Satu Mare, conform Anexei nr.1 care face parte integrantă din prezenta hotărâre.

Art.2. Se aprobă Statul de funcții al Spitalului Județean de Urgență Satu Mare, conform Anexei nr. 2 a, 2 b și 2 c, care fac parte integrantă din prezenta hotărâre.

Art.3. Cu ducerea la îndeplinire a prezentei se încredințează Spitalul Județean de Urgență Satu Mare.

Art.4. Prezenta se comunică cu Spitalul Județean de Urgență Satu Mare precum și cu Serviciul Resurse Umane, Salarizare și cu Serviciul de Coordonare și Cooperare Instituțională din cadrul aparatului de specialitate al Consiliului Județean Satu Mare.

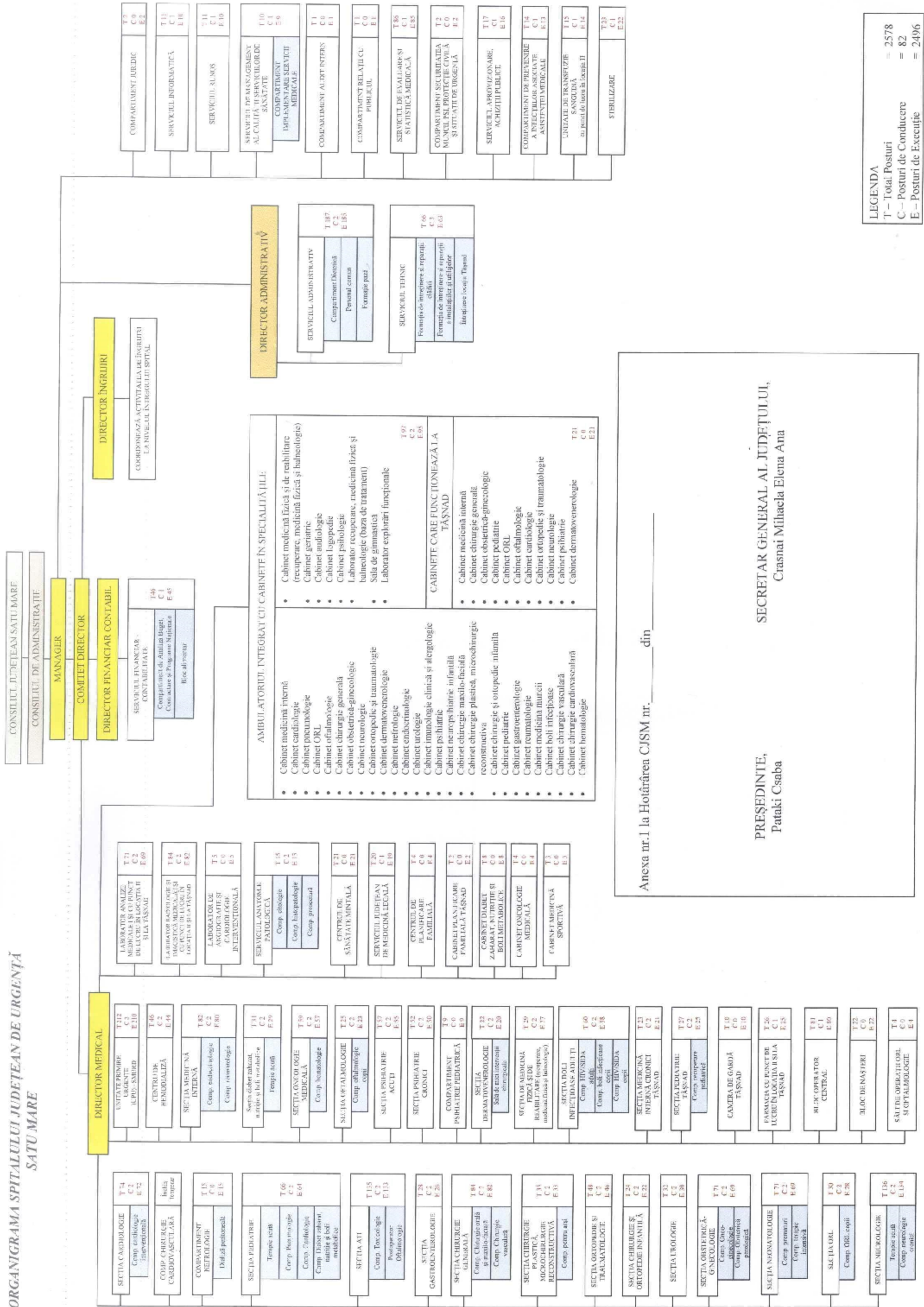
Satu Mare, la 27.12.2023

PREȘEDINTE,
Pataki Csaba

CONTRASEMNEAZĂ:
SECRETAR GENERAL AL JUDEȚULUI,
Crasnai Mihaela Elena Ana

Prezenta hotărâre a fost adoptată cu respectarea prevederilor legale privind majoritatea de voturi.

<i>Nr. total al aleșilor locali în funcție</i>	<i>33</i>	<i>Voturi pentru</i>	<i>29</i>
<i>Nr. total al aleșilor locali prezenți</i>	<i>29</i>	<i>Voturi împotriva</i>	<i>0</i>
<i>Nr. total al aleșilor locali absenți</i>	<i>4</i>	<i>Abțineri</i>	<i>0</i>
<i>Nr. total al aleșilor locali care nu participă la dezbatere și la vot</i>			<i>0</i>



Anexa nr.1 la Hotărârea CJSM nr. _____ din _____

PREȘEDINTE,
Pataki Csaba

SECRETAR GENERAL AL JUDEȚULUI,
Crasnai Mihaela Elena Ana

LEGENDA
T - Total Posturi = 2578
C - Posturi de Conducere = 82
E - Posturi de Execuție = 2496

STAT DE FUNCȚII
ASIGURĂRI SOCIALE DE SĂNĂTATE

Nr.	Crt.	Funcția, profesia	Specialitatea	Nivel studii	Cuatum post	Nr.max. posturi	Nr.min. posturi
COMITETUL DIRECTOR							
1		Manager grad II	interimar	S	1	4	4
2		Director medical grad II		S	1		
3		Director financiar-contabil grad II	interimar	S	1		
4		Director îngrijiri grad II		PL	1		
ALȚI DIRECTORI							
5		Director administrativ	economist	S	1	1	1
COMPARTIMENT JURIDIC							
6		Consilier juridic IA gr.4		S	1	2	2
7		Consilier juridic IA gr.5		S	1		

COMPARTIMENT AUDIT INTERN

8	Auditor grad II		S	1		
---	-----------------	--	---	---	--	--

COMP.SECURITATEA MUNCII,PSI,PROTECȚIA CIVILĂ ȘI SITUAȚII DE URGENȚĂ

9	Inginer IA gr.5		S	1	2	2
10	Sef formație pompieri gr.5		M	1		

SERVICIUL DE MANAGEMENT AL CALITĂȚII SERVICIILOR DE SĂNĂTATE din care:

11	Sef serviciu grad II	Asistent med.	S	1	8	8
12	Referent de spec. I gr.5		S	1		
13	Consilier I gr.4	Jurist	S	1		
14	Consilier I		S	1		
15	Referent de spec.III gr.2		S	1		
16	Consilier debutant	economist /jurist	S	1		
17	Consilier III gr.4		S	1		
18	Medic gr.5		S	1		

Compartiment implementare servicii medicale

19	Referent de specialitate		S	1	1	1
20	Referent de specialitate		S	1	1	1

COMPARTIMENT RELAȚII CU PUBLICUL

21	Referent de specialitate I gr.5		S	1	1	1
----	---------------------------------	--	---	---	---	---

SERVICIUL R.U.N.O.S

22	Sef serv. grad II	Economist spec. IA	S	1	11	11
23	Economist I gr.4		S	1		
24	Economist spec IA gr.5		S	1		
25	Economist spec IA gr.5		S	1		
26	Economist spec IA gr.5		S	1		

27	Economist spec.I A gr.4		S	1		
28	Economist spec. IA gr.4		S	1		
29	Economist spec IA gr.3		S	1		
30	Referent de spec I gr.4		S	1		
31	Economist I gr.3		S	1		
32	Consilier juridic I A gr.5		S	1		

SERVICIUL FINANCIAR - CONTABILITATE din care:

33	Sef serv.grad II	Economist spec. IA	S	1	14	14
34	Economist II gr.4		S	1		
35	Economist spec IA gr.5		S	1		
36	Economist spec. IA gr.5		S	1		
37	Economist spec. IA gr.4		S	1		
38	Contabil IA gr.5		M	1		
39	Economist spec IA gr.4		S	1		
40	Economist spec.IA gr.5		S	1		
41	Contabil IA gr.5		M	1		
42	Economist I gr.5		S	1		
43	Contabil IA gr.5		M	1		

Compartiment de Analiză buget, Contractare și Programe Naționale

44	Economist		S	1		
----	-----------	--	---	---	--	--

Bloc Alimentar

45	Inginer IA gr.5		S	1		
46	Muncitor I gr.5	bucatar sef	M	1	33	33
47	Muncitor I gr.5	bucatar	M	1		
48	Muncitor I gr.5	bucatar	G	1		
49	Muncitor III gr.5	bucatar	M	1		
50	Muncitor I gr.5	bucatar	G	1		
51	Muncitor I gr.5	bucatar	G	1		
52	Muncitor I gr.5	bucatar	G	1		
53	Muncitor III gr.5	bucatar	G	1		

54	Muncitor I gr.5	bucatar	G	1
55	Muncitor IV gr.3	bucatar	M	1
56	Muncitor III gr.4	bucatar	G	1
57	Muncitor II gr.3	bucatar	M	1
58	Muncitor III gr.4	bucatar	M	1
59	Muncitor III gr.5	bucatar	M	1
60	Muncitor IV gr.4	bucatar	G	1
61	Muncitor I gr.5	bucatar	G	1
62	Muncitor I gr.4	bucatar	G	1
63	Muncitor IV gr.2	bucatar	G	1
64	Muncitor I gr.3	bucatar	G	1
65	Muncitor IV gr.5	bucatar	M	1
66	Muncitor IV gr.4	bucatar	M	1
67	Muncitor IV gr.4	bucatar	G	1
68	Muncitor IV gr.3	bucatar	M	1
69	Muncitor necalificat gr.4		G	1
70	Muncitor necalificat gr.2		G	1
71	Muncitor necalificat gr.2		G	1
72	Muncitor necalificat gr.4		G	1
73	Muncitor necalificat gr.2		G	1
74	Muncitor necalificat gr.5		G	1
75	Muncitor necalificat gr.5		G	1
76	Muncitor necalificat gr.5		G	1
77	Muncitor necalificat gr.5		G	1
78	Muncitor necalificat gr.5		G	1

SERVICIUL DE EVALUARE ȘI STATISTICĂ MEDICALĂ

79	Sef serv.grad II	Economist spec IA	S	1	12	12
80	Medic gr.2		S	1		
81	Analist IA gr.4		S	1		
82	Informatician I gr.5		SSD	1		

83	Economist deb.		S	1		
84	Referent de spec. I		S	1		
85	Statistician med.pr gr.5		M	1		
86	Statistician med.pr.gr.5		M	1		
87	Statistician med.pr.gr.5		M	1		
88	Economist II gr.5		S	1		
89	Economist II gr.3		S	1		
90	Economist - coordonator registratori		S	1		
91	Registrator med.gr.5	<i>internări</i>	M	1	74	74
92	Registrator med.pr.gr.5	<i>internări</i>	M	1		
93	Registrator med gr.2	<i>internări</i>	M	1		
94	Registrator medical pr. gr.3	<i>internări</i>	M	1		
95	Registrator medical pr.gr.5	<i>internări</i>	M	1		
96	Registrator medical pr.gr.5	<i>internări</i>	M	1		
97	Registrator medical pr.gr.5	<i>internări</i>	M	1		
98	Registrator med.pr.gr.5	<i>ambulator</i>	M	1		
99	Registrator med.pr.gr.5	<i>ambulator</i>	M	1		
100	Registrator med gr.3	<i>ambulator</i>	M	1		
101	Registrator med.pr.gr.4	<i>ambulator</i>	M	1		
102	Registrator med.pr.gr.5	<i>ambulator</i>	M	1		
103	Registrator medical gr.3	<i>ambulator</i>	M	1		
104	Registrator medical gr.1	<i>cardiologie</i>	M	1		
105	Registrator medical gr.3	<i>cardiologie</i>	M	1		
106	Registrator medical pr.gr.5	<i>pediatrie</i>	M	1		
107	Registrator med.pr.gr.3	<i>ati</i>	M	1		
108	Registrator medical gr.4	<i>ati</i>	M	1		
109	Registrator medical pr.gr.5	<i>gastroenterologie</i>	M	1		
110	Registrator med.pr.gr.5	<i>chirurgie generală</i>	M	1		
111	Registrator med.pr.gr.5	<i>chirurgie generală</i>	M	1		
112	Registrator medical	<i>chirurgie generală</i>	M	1		
113	Registrator med.gr.1	<i>chirurgie plastică</i>	M	1		

114	Registrator medical pr gr.2	<i>ortopedie</i>	M	1
115	Registrator medical pr.gr.3	<i>chir.și ortopedie infant.</i>	M	1
116	Registrator med.gr.3	<i>urologie</i>	M	1
117	Registrator med.gr.2	<i>urologie</i>	M	1
118	Registrator med. pr.gr.4	<i>obst.-ginecologie</i>	M	1
119	Registrator medical gr.4	<i>obst.-ginecologie</i>	M	1
120	Registrator medical pr.gr.5	<i>neonatologie</i>	M	1
121	Registrator medical gr.1	<i>orl</i>	M	1
122	Registrator medical pr. gr.5	<i>neurologie</i>	M	1
123	Registrator medical gr.2	<i>neurologie</i>	M	1
124	Registrator med. Gr.3	<i>hemodializă</i>	M	1
125	Registrator med.gr.4	<i>medicină internă</i>	M	1
126	Registrator med. gr.5	<i>medicină internă</i>	M	1
127	Registrator medical gr.5	<i>reumatologie</i>	M	1
128	Registrator medical pr.gr.5	<i>diabet zaharat</i>	M	1
129	Registrator medical pr.gr.5	<i>oncologie</i>	M	1
130	Registrator medical pr.gr.5	<i>oncologie</i>	M	1
131	Registrator medical pr.gr.5	<i>oncologie</i>	M	1
132	Registrator medical gr.3	<i>oncologie</i>	M	1
133	Registrator medical pr.gr.5	<i>oftalmologie</i>	M	1
134	Registrator med.pr.gr.5	<i>psihiatrie acuti</i>	M	1
135	Registrator medical pr.gr.2	<i>psihiatrie cronici</i>	M	1
136	Registrator medical gr.5	<i>dermatovenorologie</i>	M	1
137	Registrator medical pr.gr.4	<i>boli infectioase</i>	M	1
138	Registrator medical pr.gr.4	<i>boli infectioase</i>	M	1
139	Registrator medical gr.2	<i>pediatrie Tășnad</i>	M	1
140	Registrator medical pr.gr.2	<i>camera de gardă Tășnad</i>	M	1
141	Registrator medical gr.1	<i>bloc operator</i>	M	1
142	Registrator medical pr.gr.5	<i>laborator analize med.</i>	M	1
143	Registrator medical gr.2	<i>laborator analize med.</i>	M	1
144	Registrator medical gr.2	<i>laborator analize med.</i>	M	1

145	Registrator medical gr.5	<i>laborator analize med.</i>	M	1
146	Registrator medical pr.gr.5	<i>laborator radiologie</i>	M	1
147	Registrator medical gr.3	<i>laborator radiologie</i>	M	1
148	Registrator medical gr.4	<i>laborator radiologie</i>	M	1
149	Registrator med.pr.gr.5	<i>laborator rad. CT</i>	M	1
150	Registrator med.pr.gr.5	<i>laborator rad. CT</i>	M	1
151	Registrator med.gr.4	<i>laborator rad. IRM</i>	M	1
152	Registrator medical pr.gr.3	<i>laborator radiologie II</i>	M	1
153	Registrator medical pr.gr.5	<i>anatomie patologică</i>	M	1
154	Registrator medical gr.5	<i>cabinet diabet zaharat</i>	M	1
155	Registrator medical pr.gr.5	<i>cabinet oncologie</i>	M	1
156	Registrator medical pr.gr.4	<i>med.fizică și de reabilitare</i>	M	1
157	Registrator medical pr.gr.5	<i>serv, medicină legală</i>	M	1
158	Registrator medical		M	1
159	Registrator medical		M	1
160	Registrator medical		M	1
161	Registrator medical		M	1
162	Registrator medical		M	1
163	Registrator medical		M	1
164	Registrator medical		M	1

SERVICIUL INFORMATICĂ

165	Sef serv.grad II	Analist IA	S	1	11	11
166	Inginer de sistem IA gr.4		S	1		
167	Operator III gr.2		M	1		
168	Operator III		M	1		
169	Statistician medical pr.gr.3		M	1		
170	Statistician medical pr.gr.5		M	1		
171	Muncitor II gr.5	Telefonistă	M	1		
172	Muncitor II gr.5	Telefonistă	M	1		
173	Muncitor III gr.5	Telefonistă	M	1		
174	Muncitor II gr.5	Telefonistă	M	1		

175	Muncitor II gr.5	Telefonistă	M	1		
-----	------------------	-------------	---	---	--	--

SERVICIUL APROVIZIONARE, ACHIZIȚII PUBLICE						
---	--	--	--	--	--	--

176	Sef serv.grad II	jurist	S	1	17	17
177	Economist spec. IA gr.4		S	1		
178	Economist spec IA gr.5		S	1		
179	Economist spec IA gr.5		S	1		
180	Economist spec IA gr.2		S	1		
181	Consilier juridic IA gr.5		S	1		
182	Economist spec.IA gr.5		S	1		
183	Economist spec.IA gr.5		S	1		
184	Economist spec.IA gr.3		S	1		
185	Referent de spec. III gr.5		S	1		
186	Economist I gr.5		S	1		
187	Referent IA gr.4		M	1		
188	Economist I gr.5		S	1		
189	Magaziner gr.5		M	1		
190	Magaziner gr.5		M	1		
191	Magaziner gr.4		M	1		
192	Magaziner gr.4		M	1		

SERVICIUL ADMINISTRATIV din care :						
---	--	--	--	--	--	--

193	Sef serviciu	subinginer	S	1	11	11
194	Economist spec. IA gr.5		S	1		
195	Economist spec.IA gr.5		S	1		
196	Referent IA gr.5		M	1		
197	Arhivar gr.5		M	1		
198	Secretar - manager gr.2		M	1		
199	Economist spec. IA gr.5		S	1		
200	Referent IA gr.5		M	1		
201	Curier gr.5		M	1		
202	Preot grad II gr.5		S	1		

203	Sofer I gr.5		M	1	12	12
204	Sofer I gr.5		M	1		
205	Sofer I gr.3		M	1		
206	Sofer I gr.5		M	1		
207	Sofer I gr.5		M	1		
208	Sofer I gr.5		M	1		
209	Sofer I gr.5		M	1		
210	Sofer I gr.4		M	1		
211	Sofer I gr.5		M	1		
212	Sofer I gr.5		M	1		
213	Sofer I gr.5		M	1		
214	Sofer I gr.4		M	1		
215	Muncitor I gr.5	Lenjereasă	M	1	20	20
216	Muncitor I gr.5	Lenjereasă	G	1		
217	Muncitor I gr.5	Lenjereasă	M	1		
218	Muncitor I gr.5	Lenjereasă	M	1		
219	Muncitor IV gr.5	Lenjereasă	M	1		
220	Muncitor I gr.3	Frizer	G	1		
221	Muncitor II gr.2	Frizer	M	1		
222	Muncitor necalificat gr.5		G	1		
223	Muncitor necalificat gr.1		G	1		
224	Muncitor necalificat gr.3		G	1		
225	Muncitor necalificat gr.3		G	1		
226	Muncitor necalificat gr.5		G	1		
227	Muncitor necalificat gr.5		G	1		
228	Muncitor necalificat gr.5		G	1		
229	Muncitor necalificat gr.5		G	1		
230	Muncitor necalificat gr.5		G	1		
231	Muncitor necalificat gr.5		G	1		
232	Muncitor necalificat gr.3		G	1		
233	Muncitor necalificat gr.5		G	1		

234	Muncitor necalificat gr.5		G	1		
-----	---------------------------	--	---	---	--	--

Compartiment Dietetică						
-------------------------------	--	--	--	--	--	--

235	Nutritionist si dietetician		S	1	4	4
236	Asistent med.pr.gr.5	Medicina generala	PL	1		
237	Asistent med.PL deb gr.5	Nutritie si dietetica	PL	1		
238	Asistent med.pr.gr.5	Obstetrica-ginecologie	PL	1		

Personal Comun						
-----------------------	--	--	--	--	--	--

suprafata = 10695.61

239	Asistent social gr.1		S	1	86	86
240	Asistent med.(atribuții deparazit: Medicina generala		PL	1		
241	Asistent med.(atribuții deparazit: Medicina generala		PL	1		
242	Infirmiera (<i>garderobieră</i>) gr.5		M	1		
243	Infirmiera (<i>garderobieră</i>) gr.5		M	1		
244	Infirmiera (<i>garderobieră</i>) gr.3		M	1		
245	Infirmiera (<i>garderobieră</i>) gr.5		M	1		
246	Infirmiera (<i>garderobieră</i>) gr.5		M	1		
247	Infirmiera (<i>garderobieră</i>) gr.5		M	1		
248	Infirmiera (<i>garderobieră</i>) gr.5		M	1		
249	Infirmiera (<i>garderobieră</i>) gr.5		M	1		
250	Infirmiera (<i>garderobieră</i>) gr.5		M	1		
251	Infirmiera (<i>garderobieră</i>)		M	1		
252	Infirmiera (<i>garderobieră</i>)		M	1		
253	Brancardier gr.2		M	1		
254	Brancardier gr.5		M	1		
255	Brancardier gr.5		M	1		
256	Brancardier gr.5		M	1		
257	Brancardier gr.5		M	1		
258	Brancardier gr.5		M	1		
259	Brancardier gr4		M	1		
260	Brancardier gr.5		M	1		

261	Brancardier gr.5	M	1
262	Brancardier gr.5	M	1
263	Brancardier gr.1	M	1
264	Brancardier gr.5	M	1
265	Brancardier gr.5	M	1
266	Brancardier gr.5	M	1
267	Brancardier gr.5	M	1
268	Brancardier gr.5	M	1
269	Brancardier gr.1	M	1
270	Brancardier gr.5	M	1
271	Brancardier gr.5	M	1
272	Brancardier gr.1	M	1
273	Brancardier gr.5	M	1
274	Brancardier gr.3	M	1
275	Brancardier gr.4	M	1
276	Brancardier gr.5	M	1
277	Brancardier gr.3	M	1
278	Brancardier gr.2	M	1
279	Brancardier gr.1	M	1
280	Brancardier gr.3	M	1
281	Brancardier baza	M	1
282	Brancardier gr.2	M	1
283	Brancardier gr.2	M	1
284	Brancardier gr.2	M	1
285	Brancardier gr.3	M	1
286	Brancardier	M	1
287	Brancardier	M	1
288	Ingrijitoare curăţenie gr.3	M	1
289	Ingrijitoare curăţenie gr.2	M	1
290	Ingrijitoare curăţenie gr.2	M	1
291	Ingrijitoare curăţenie gr.5	M	1

292	Ingrijitoare curătenie gr.5		M	1
293	Ingrijitoare curătenie gr.5		M	1
294	Ingrijitoare curătenie gr.5		M	1
295	Ingrijitoare curătenie gr.4		M	1
296	Ingrijitoare curătenie gr.4		M	1
297	Ingrijitoare curătenie gr.4		M	1
298	Ingrijitoare curătenie gr.4		M	1
299	Ingrijitoare curătenie gr.2		M	1
300	Ingrijitoare curătenie gr.4		M	1
301	Ingrijitoare curătenie gr.5		M	1
302	Ingrijitoare curătenie gr.4		M	1
303	Ingrijitoare curătenie gr.4		M	1
304	Ingrijitoare curătenie baza		M	1
305	Ingrijitoare curătenie gr.5		M	1
306	Ingrijitoare curătenie		M	1
307	Ingrijitoare curătenie		M	1
308	Ingrijitoare curătenie		M	1
309	Ingrijitoare curătenie		M	1
310	Ingrijitoare curătenie		M	1
311	Ingrijitoare curătenie		M	1
312	Ingrijitoare curătenie		M	1
313	Ingrijitoare curătenie		M	1
314	Ingrijitoare curătenie		M	1
315	Ingrijitoare curătenie gr.5	<i>ambulator</i>	M	1
316	Ingrijitoare curătenie gr.4	<i>ambulator</i>	M	1
317	Ingrijitoare curătenie gr.5	<i>ambulator</i>	M	1
318	Ingrijitoare curătenie gr.5	<i>ambulator</i>	M	1
319	Ingrijitoare curătenie gr.5	<i>ambulator</i>	M	1
320	Ingrijitoare curătenie gr.5	<i>ambulator</i>	M	1
321	Ingrijitoare curătenie gr.3	<i>ambulator</i>	M	1
322	Ingrijitoare curătenie	<i>ambulator</i>	M	1

323	Ingrijitoare curătenie	<i>ambulator</i>	M	1		
324	Ingrijitoare curătenie	<i>ambulator</i>	M	1		
Locația TĂȘNAD			suprafața = 559.12			
325	Ingrijitoare curatenie gr.3		M	1	3	3
326	Ingrijitoare curatenie gr.5		M	1		
327	Infirmiera (<i>garderobieră</i>)		M	1		
Formație Pază						
328	Sef formatie gr.3		M	1	52	52
329	Portar gr.5		G	1		
330	Portar gr.5		G	1		
331	Portar gr.5		G	1		
332	Portar gr.5		G	1		
333	Portar gr.5		G	1		
334	Portar gr.5		G	1		
335	Portar gr.5		G	1		
336	Portar gr.5		G	1		
337	Portar gr.5		G	1		
338	Portar gr.5		G	1		
339	Portar gr.5		G	1		
340	Portar gr.5		G	1		
341	Portar gr.5		G	1		
342	Portar gr.5		G	1		
343	Portar gr.5		G	1		
344	Portar gr.5		G	1		
345	Portar gr.5		G	1		
346	Portar gr.5		G	1		
347	Portar gr.5		G	1		
348	Portar gr.5		G	1		
349	Portar gr.4		G	1		
350	Portar gr.5		G	1		
351	Portar gr.4		G	1		

352	Portar gr.4		G	1
353	Portar gr.4		G	1
354	Portar gr.4		G	1
355	Portar gr.2		G	1
356	Portar gr.3		G	1
357	Portar gr.5		G	1
358	Portar gr.4		G	1
359	Portar gr.3		G	1
360	Portar gr.3		G	1
361	Portar gr.1		G	1
362	Portar gr.4		G	1
363	Portar gr.2		G	1
364	Portar gr.3		G	1
365	Portar gr.4		G	1
366	Portar gr.4		G	1
367	Portar gr.3		G	1
368	Portar gr.5		G	1
369	Portar gr.2		G	1
370	Portar gr.5		G	1
371	Portar gr.5		G	1
372	Portar gr.5		G	1
373	Paznic gr.3		G	1
374	Paznic gr.5		G	1
375	Paznic gr.5		G	1
376	Paznic gr.5		G	1
377	Paznic gr.5		G	1
378	Paznic gr.5		G	1
379	Paznic gr.5		G	1

Serviciul tehnic din care:						
-----------------------------------	--	--	--	--	--	--

380	Sef serv.grad II	Inginer IA	S	1	6	6
381	Inginer IA gr.5		S	1		

382	Inginer debutant		S	1		
383	Tehnician util.med.gr.5		M	1		
384	Inginer I gr.3		S	1		
385	Inginer II gr.5		S	1		

Formație de întreținere și reparații a instalațiilor și utilajelor

386	Sef formație grad II	Muncitor I gr.5 -Electrician	M	1	15	15
387	Muncitor I gr.5	Lăcătuș	G	1		
388	Muncitor I gr.5	Zugrav	G	1		
389	Muncitor IV gr.4	Zugrav	G	1		
390	Muncitor III gr.4	zidar	G	1		
391	Muncitor I gr.5	Zugrav	G	1		
392	Muncitor I gr.5	Instalator sanitar	G	1		
393	Muncitor IV gr.2	Instalator sanitar	G	1		
394	Muncitor I gr.5	Electrician	M	1		
395	Muncitor II gr.5	Electrician	G	1		
396	Muncitor II gr.5	Fochist	M	1		
397	Muncitor I gr.5	Fochist	G	1		
398	Muncitor II gr.5	Fochist	G	1		
399	Muncitor IV gr.5	Fochist	M	1		
400	Muncitor I gr.5	Fochist	G	1		

Formație de întreținere și reparații clădiri

401	Sef formație grad II	Muncitor I gr.5 - zugrav	M	1	37	37
402	Muncitor I gr.5	Tamplar	M	1		
403	Muncitor I gr.5	Tamplar	G	1		
404	Muncitor I gr.5	Tamplar	G	1		
405	Muncitor I gr.5	Electrician/electromecanic	M	1		
406	Muncitor I gr.5	Electrician	M	1		
407	Muncitor I gr.5	Electrician	M	1		
408	Muncitor I gr.5	Electrician	M	1		
409	Muncitor III gr.2	Electrician	M	1		
410	Muncitor I gr.5	Electrician	M	1		

411	Muncitor I gr.5	Lăcătuș	M	1
412	Muncitor I gr.5	Lăcătuș	M	1
413	Muncitor III gr.5	Lăcătuș	M	1
414	Muncitor IV gr.5	Lăcătuș	G	1
415	Muncitor I gr.5	Zidar	M	1
416	Muncitor II gr.5	Zidar	G	1
417	Muncitor I gr.5	Zidar	G	1
418	Muncitor II gr.5	Instalator sanitar	G	1
419	Muncitor II gr.5	Instalator sanitar	M	1
420	Muncitor IV gr. Gr.5	Instalator sanitar	G	1
421	Muncitor IV gr. Gr.3	Instalator sanitar	M	1
422	Muncitor I gr.5	Instalator sanitar	G	1
423	Muncitor IV gr.5	Instalator sanitar	M	1
424	Muncitor I gr.5	Fochist	M	1
425	Muncitor II gr.5	Fochist	M	1
426	Muncitor I gr.5	Fochist	M	1
427	Muncitor I gr.5	Fochist	M	1
428	Muncitor I gr.5	Fochist	M	1
429	Muncitor I gr.5	Fochist	M	1
430	Muncitor I gr.5	Fochist	M	1
431	Muncitor I gr.5	Liftier	M	1
432	Muncitor I gr.5	Liftier	M	1
433	Muncitor I gr.5	Liftier	G	1
434	Muncitor III gr.5	Liftier	M	1
435	Muncitor II gr.3	Liftier	G	1
436	Muncitor IV gr.5	Liftier	G	1
437	Muncitor IV gr.2	Liftier	M	1

Întreținere - Locația Tășnad

438	Inginer I gr.5		S	1	8	8
439	Muncitor III gr.5	Mecanic	M	1		
440	Muncitor IV gr.3	Instalator	M	1		

441	Muncitor II gr.5	Fochist	M	1
442	Muncitor IV gr.4	Electrician	M	1
443	Muncitor III gr.3	Tamplar	G	1
444	Muncitor IV gr.3	Lăcătuș	G	1
445	Sofer I gr.2		M	1

COMPARTIMENT DE PREVENIRE A INFECȚIILOR ASOCIATE ASISTENȚEI MEDICALE

446	Medic primar coordonator compartiment	Epidemiologie	S	1	6	6
447	Medic primar gr.5	Epidemiologie	S	1		
448	Medic specialist	Epidemiologie	S	1		
449	Medic specialist gr.2	Epidemiologie	S	1		
450	Medic specialist	Boli infectioase	S	1		
451	Medic specialist	Boli infectioase	S	1		
452	Asistent med.gr.4	Medicina generala	S	1	6	6
453	Asistent med.pr.gr.5	Igiena	PL	1		
454	Asistent med.pr.gr.5	Igiena si sanat. pub.	PL	1		
455	Asistent med.pr.gr.4	Medicina generala	PL	1		
456	Asistent med.pr.(deseuri medica	Medicina generala	PL	1		
457	Asistent med.pr gr.5	Medicina generala	S	1		
458	Infirmier gr.5	Dezinfectior	M	1	1	1
459	Agent DDD gr.5	Dezinfectior	M	1	1	1

SECȚIA CARDIOLOGIE = 60 PATURI din care: Comp.cardiologie intervențională = 6 paturi

suprafața = 869.64 mp

Nr.crt.	Funcția, profesia	Specialitatea	Nivel studii	Cuatum post	Nr.max. posturi	Nr.min. posturi
460	Medic șef secție grad II	Cardiologie	S	1	13	6
461	Medic specialist gr.2	Cardiologie	S	1		
462	Medic rezident ultimul an	Cardiologie	S	1		
463	Medic primar gr.5	Cardiologie	S	1		

464	Medic primar gr.4	Cardiologie	S	1		
465	Medic primar gr.4	Cardiologie	S	1		
466	Medic primar gr.5	Cardiologie	S	1		
467	Medic primar gr.4	Cardiologie	S	1		
468	Medic primar gr.4	Cardiologie	S	1		
469	Medic specialist gr.2	Cardiologie	S	1		
470	Medic primar gr.3	Cardiologie	S	1		
471	Medic specialist gr.2	Cardiologie	S	1		
472	Medic primar gr.3	Cardiologie	S	1		
473	Asistent med.pr.gr.5	Medicina generala	S	1	45	26
	Asistent șef					
474	Asistent med.pr.gr.5	Medicina generala	S	1		
475	Asistent med.pr.gr.5	Medicina generala	S	1		
476	Asistent med.pr.gr.5	Medicina generala	S	1		
477	Asistent med.pr.gr.5	Medicina generala	S	1		
478	Asistent med.pr.gr.5	Medicina generala	S	1		
479	Asistent med.pr.gr.5	Medicina generala	S	1		
480	Asistent med.pr.gr.5	Medicina generala	S	1		
481	Asistent med.pr.gr.5	Medicina generala	S	1		
482	Asistent med. Gr.3	Medicina generala	PL	1		
483	Asistent med. Gr.1	Medicina generala	PL	1		
484	Asistent med. baza	Medicina generala	PL	1		
485	Asistent med. Gr.2	Medicina generala/pediatrie	PL	1		
486	Asistent med.pr.gr.5	Medicina generala	PL	1		
487	Asistent med gr.5	Medicina generala	PL	1		
488	Asistent med.pr.gr.5	Medicina generala	PL	1		
489	Asistent med.pr.gr.5	Medicina generala	PL	1		
490	Asistent med.pr.gr.5	BFT si Masaj	PL	1		
491	Asistent med.pr.gr.5	Medicina generala	PL	1		
492	Asistent med.pr.gr.5	Medicina generala	PL	1		
493	Asistent med.pr.gr.5	Medicina generala	PL	1		

494	Asistent med.gr.3	Medicina generala	PL	1		
495	Asistent med.pr.gr.3	Medicina generala	S	1		
496	Asistent med.pr.gr.5	Medicina generala	PL	1		
497	Asistent med.pr.gr.5	Medicina generala	PL	1		
498	Asistent med.pr.gr.5	Medicina generala	PL	1		
499	Asistent med.pr.gr.5	Medicina generala	PL	1		
500	Asistent med.pr.gr.5	Medicina generala	PL	1		
501	Asistent med.pr.gr.5	Medicina generala	PL	1		
502	Asistent med.pr.gr.3	Medicina generala	PL	1		
503	Asistent med.pr.gr.3	Medicina generala	PL	1		
504	Asistent med.pr.gr.3	Medicina generala	PL	1		
505	Asistent med.pr.gr.5	Medicina generala	PL	1		
506	Asistent med.pr.gr.4	Medicina generala	PL	1		
507	Asistent med.pr.gr.4	Medicina generala	PL	1		
508	Asistent med.gr.2	Medicina generala	PL	1		
509	Asistent med.pr.gr.3	Medicina generala	S	1		
510	Asistent med.pr.gr.2	Medicina generala	S	1		
511	Asistent med.gr.5	Medicina generala	PL	1		
512	Asistent med.pr.gr.5	Medicina generala	PL	1		
513	Asistent med.deb.	Medicina generala	PL	1		
514	Infirmieră gr.5		M	1	26	14
515	Infirmieră gr.3		M	1		
516	Infirmieră gr.5		M	1		
517	Infirmieră gr.3		M	1		
518	Infirmieră gr.5		M	1		
519	Infirmieră gr.5		M	1		
520	Infirmier gr.5		M	1		
521	Infirmieră gr.2		M	1		
522	Infirmieră gr.3		M	1		
523	Infirmiera gr.3		M	1		
524	Infirmiera gr.5		M	1		

525	Infirmiera gr.5	M	1		
526	Infirmieră gr.5	M	1		
527	Infirmieră gr.3	M	1		
528	Infirmieră deb.gr.5	M	1		
529	Infirmieră deb.gr.4	M	1		
530	Ingrijitoare curăţenie gr.5	M	1	5	5
531	Ingrijitoare curăţenie gr.5	M	1		
532	Ingrijitoare curăţenie gr.2	M	1		
533	Ingrijitoare curăţenie gr.3	M	1		

COMPARTIMENT NEFROLOGIE = 16 PATURI din care Dializa peritoneală = 2 paturi

suprafaţa = 413.36 mp

Nr.crt.	Funcţia, profesia	Specialitatea	Nivel studii	Cuatum post	Nr.max. posturi	Nr.min. posturi
534	Medic primar gr.3	Nefrologie	S	1	3	1
535	Medic rezident an IV	Nefrologie	S	1		
536	Asistent med.pr.gr.5	Medicina generala	S	1	9	6
537	Asistent med.pr.gr.5	Medicina generala	PL	1		
538	Asistent med. Gr.4	Medicina generala	PL	1		
539	Asistent med.gr.2	Medicina generala	PL	1		
540	Asistent med. gr.4	Medicina generala	PL	1		
541	Asistent medical	Medicina generala	S/PL	1		
542	Asistent med	Medicina generala	S/PL	1		
543	Asistent med	Medicina generala	S/PL	1		
544	Asistent med	Medicina generala	S/PL	1		
545	Infirmieră gr.2		M	1	3	3
546	Infirmieră gr.3		M	1		
547	Ingrijitoare curăţenie gr.5		M	1	3	2
548	Ingrijitoare curăţenie gr.2		M	1		

SECŢIA PEDIATRIE = 55 PATURI din care:

Terapie acută = 5 paturi; Comp.Pneumo.e=5 paturi; Comp.Card.=5 paturi; Comp.diabet zaharat, nutritie si boli metabolice =5 paturi						
suprafața = 965.67mp						
Nr.crt.	Funcția, profesia	Specialitatea	Nivel studii	Cuatum post	Nr.max. posturi	Nr.min. posturi
549	Medic șef secție grad II	Pediatrie	S	1	13	5
550	Medic primar gr.5	Pediatrie	S	1		
551	Medic specialist gr.2	Pediatrie	S	1		
552	Medic specialist gr.2	Pediatrie	S	1		
553	Medic primar gr.5	Pediatrie	S	1		
554	Medic primar gr.5	Pediatrie	S	1		
555	Medic specialist gr.4	Pediatrie	S	1		
556	Medic primar gr.3	Pediatrie	S	1		
557	Medic rezident an V	Pediatrie	S	1		
558	Medic specialist gr.2	Pediatrie	S	1		
559	Medic rezident an V	Pediatrie	S	1		
560	Medic primar gr.5	Pediatrie	S	1		
561	Medic primar gr.5	Pediatrie	S	1		
562	Asistent social gr.3		S	1	1	1
563	Asistent med.pr.gr.5 asistent șef	Pediatrie	PL	1	48	30
564	Asistent med.pr.gr.5	Medicina generala	S	1		
565	Asistent med.pr.gr.5	Medicina generala	S	1		
566	Asistent med.pr.gr.5	Medicina generala	S	1		
567	Asistent med.pr.gr.5	Medicina generala	S	1		
568	Asistent med.pr.gr.4	Medicina generala	S	1		
569	Asistent med.pr.gr.5	Medicina generala	S	1		
570	Asistent med.gr.1	Medicina generala	PL	1		
571	Asistent med.pr.gr.5	Medicina generala	S	1		
572	Asistent med. Gr.1	Medicina generala	S	1		
573	Asistent med.gr.2	Medicina generala	S	1		
574	Asistent med.pr.gr.5	Pediatrie	PL	1		
575	Asistent med.pr.gr.5	Pediatrie	PL	1		

576	Asistent med.pr.gr.5	Pediatrie	PL	1		
577	Asistent med.pr.Gr.2	Medicina generala	S	1		
578	Asistent med.pr.gr.5	Pediatrie	PL	1		
579	Asistent med.pr.gr.5	Pediatrie	PL	1		
580	Asistent med.pr.gr.5	Pediatrie	PL	1		
581	Asistent med.pr.gr.5	Pediatrie	PL	1		
582	Asistent med.pr.gr.5	Pediatrie	PL	1		
583	Asistent med.pr.gr.5	Medicina generala	PL	1		
584	Asistent med.pr.gr.3	Medicina generala	PL	1		
585	Asistent med. Gr.2	Medicina generala	PL	1		
586	Asistent med.gr.5	Medicina generala	PL	1		
587	Asistent med.	Medicina generala	PL	1		
588	Asistent med.	Medicina generala	PL	1		
589	Asistent med.	Medicina generala	S/PL	1		
590	Asistent med.	Medicina generala	S/PL	1		
591	Asistent med.	Medicina generala	S/PL	1		
592	Asistent med.	Medicina generala	S/PL	1		
593	Infirmieră gr.5		M	1	24	16
594	Infirmieră gr.5		M	1		
595	Infirmieră gr.5		M	1		
596	Infirmieră gr.5		M	1		
597	Infirmieră gr.5		M	1		
598	Infirmieră gr.5		M	1		
599	Infirmieră gr.5		M	1		
600	Infirmieră gr.4		M	1		
601	Infirmieră gr.5		M	1		
602	Infirmieră gr.5		M	1		
603	Infirmieră gr.3		M	1		
604	Infirmieră gr.2		M	1		
605	Infirmieră		M	1		
606	Infirmieră		M	1		

607	Infirmieră	M	1		
608	Infirmieră	M	1		
609	Ingrijitoare curăţenie gr.3	M	1	6	5
610	Ingrijitoare curăţenie gr.4	M	1		
611	Ingrijitoare curăţenie gr.5	M	1		
612	Ingrijitoare curăţenie gr.5	M	1		
613	Ingrijitoare curăţenie gr.3	M	1		
614	Ingrijitoare curăţenie gr.4	M	1		

SECȚIA A.T.I = 35 PATURI

din care Comp. toxicologie = 3 paturi; postoperator-oftalmologie = 2 paturi

suprafața = 916.12mp

Nr.crt.	Funcția, profesia	Specialitatea	Nivel studii	Cuquantum post	Nr.max. posturi	Nr.min. posturi
615	Medic șef secție grad II	ATI	S	1	21	17
616	Medic primar gr.3	ATI	S	1		
617	Medic specialist gr.2	ATI	S	1		
618	Medic primar gr.5	ATI	S	1		
619	Medic specialist gr.2	ATI	S	1		
620	Medic primar gr.5	ATI	S	1		
621	Medic primar gr.5	ATI	S	1		
622	Medic primar gr.5	ATI	S	1		
623	Medic specialist	ATI	S	1		
624	Medic specialist gr.2	ATI	S	1		
625	Medic specialist gr.2	ATI	S	1		
626	Medic specialist gr.2	ATI	S	1		
627	Medic specialist gr.2	ATI	S	1		
628	Medic specialist gr.4	ATI	S	1		
629	Medic specialist gr.4	ATI	S	1		
630	Medic specialist gr.2	ATI	S	1		
631	Medic specialist gr.2	ATI	S	1		
632	Medic specialist gr.2	ATI	S	1		

633	Medic rezid an.V	ATI	S	1		
634	Medic specialist gr.2	ATI	S	1		
635	Inginer		M	1	1	1
636	Kinetoterapeut pr.gr.4		S	1	1	1
637	Fiziokinetoterapeut gr.2		S	1	1	1
638	Psiholog principal gr.5	Psihologie clinica	S	1	1	1
639	Secretar		M	1	1	1
640	Asistent med.pr.gr.5 asistent şef	Medicina generala	PL	1	71	68
641	Asistent med.pr.gr.5	Medicina generala	S	1		
642	Asistent med.pr.gr.5	Medicina generala	S	1		
643	Asistent med.pr.gr.5	Medicina generala	S	1		
644	Asistent med.pr.gr.5	Medicina generala	S	1		
645	Asistent med.pr.gr.5	Medicina generala	S	1		
646	Asistent med.pr.gr.5	Medicina generala	S	1		
647	Asistent med.pr.gr.5	Medicina generala	S	1		
648	Asistent med.pr.gr.5	Medicina generala	S	1		
649	Asistent med.pr.gr.5	Medicina generala	S	1		
650	Asistent med.pr.gr.4	Medicina generala	S	1		
651	Asistent medical gr.3	Medicina generala	S	1		
652	Asistent med.pr.gr.5	Medicina generala	S	1		
653	Asistent medical gr.2	Medicina generala	PL	1		
654	Asistent med.pr.gr.4	Medicina generala	S	1		
655	Asistent med.gr.pr.4	Medicina generala	S	1		
656	Asistent med.pr.gr.5	Medicina generala	PL	1		
657	Asistent med.pr.gr.5	Medicina generala	PL	1		
658	Asistent med.pr.gr.5	Medicina generala	PL	1		
659	Asistent med.pr.gr.5	Medicina generala	PL	1		
660	Asistent med.pr.gr.2	Medicina generala	S	1		
661	Asistent med.gr.2	Medicina generala	PL	1		
662	Asistent med. Gr.1	Medicina generala	PL	1		

663	Asistent med. Baza	Medicina generala	PL	1
664	Asistent med.pr.gr.5	Medicina generala	S	1
665	Asistent med.pr.gr.5	Medicina generala	PL	1
666	Asistent med.gr.5	Medicina generala	PL	1
667	Asistent med gr.3	Medicina generala	PL	1
668	Asistent med.pr.gr.5	Medicina generala	PL	1
669	Asistent med.pr.gr.5	Medicina generala	PL	1
670	Asistent med.pr.gr.5	Medicina generala	PL	1
671	Asistent med.pr.gr.5	Medicina generala	PL	1
672	Asistent med.pr.gr.5	Medicina generala	PL	1
673	Asistent med.pr.gr.5	Medicina generala	PL	1
674	Asistent med.pr.gr.5	Medicina generala	S	1
675	Asistent med.pr.gr.5	Medicina generala	PL	1
676	Asistent med.pr.gr.5	Medicina generala	S	1
677	Asistent med.pr.gr.5	Medicina generala	PL	1
678	Asistent med.pr.gr.5	Medicina generala	PL	1
679	Asistent med.pr.gr.5	Medicina generala	PL	1
680	Asistent med.pr.gr.5	Medicina generala	PL	1
681	Asistent med.pr.gr.5	Medicina generala	S	1
682	Asistent med. Gr.2	Medicina generala	PL	1
683	Asistent med.pr.gr.5	Medicina generala	PL	1
684	Asistent med.pr.gr.4	Medicina generala	PL	1
685	Asistent med.pr.gr.5	Medicina generala	PL	1
686	Asistent med.pr.gr.4	Medicina generala	PL	1
687	Asistent med.pr.gr.5	Medicina generala	PL	1
688	Asistent med.pr.gr.5	Medicina generala	PL	1
689	Asistent med.gr.2	Medicina generala	PL	1
690	Asistent medical deb gr.2	Medicina generala	PL	1
691	Asistent med.pr.gr.5	Medicina generala	PL	1
692	Asistent med.pr.gr.5	Balneofizioterapie	PL	1
693	Asistent medical gr.2	Medicina generala	PL	1

694	Asistent medical gr.1	Medicina generala	PL	1		
695	Asistent medical gr.2	Medicina generala	PL	1		
696	Asistent medical gr.4	Medicina generala	PL	1		
697	Asistent med.pr.gr.4	Medicina generala	S	1		
698	Asistent medical gr.3	Medicina generala	PL	1		
699	Asistent medical gr.2	Medicina generala	PL	1		
700	Asistent medical gr.4	Medicina generala	PL	1		
701	Asistent medical gr.5	Medicina generala	PL	1		
702	Asistent medical gr.3	Medicina generala	PL	1		
703	Asistent medical gr.3	Medicina generala	PL	1		
704	Asistent medical gr.1	Medicina generala	PL	1		
705	Asistent medical gr.2	Medicina generala	PL	1		
706	Asistent medical gr.2	Medicina generala	PL	1		
707	Asistent medical baza	Medicina generala	PL	1		
708	Asistent medical gr.2	Medicina generala	PL	1		
709	Asistent medical gr.2	Medicina generala	PL	1		
710	Asistent med. baza	Medicina generala	PL	1		
711	Infirmieră gr.4		M	1	30	30
712	Infirmieră gr.5		M	1		
713	Infirmieră gr.5		M	1		
714	Infirmier gr.5		M	1		
715	Infirmieră gr.4		M	1		
716	Infirmieră gr.5		M	1		
717	Infirmieră gr.5		M	1		
718	Infirmieră gr.5		M	1		
719	Infirmieră gr.5		M	1		
720	Infirmieră gr.5		M	1		
721	Infirmieră gr.5		M	1		
722	Infirmieră gr.5		M	1		
723	Infirmieră gr.5		M	1		
724	Infirmieră gr.5		M	1		

725	Infirmieră gr.4	M	1		
726	Infirmieră gr.3	M	1		
727	Infirmieră gr.3	M	1		
728	Infirmier gr.5	M	1		
729	Infirmieră gr.5	M	1		
730	Infirmieră gr.3	M	1		
731	Infirmieră gr.5	M	1		
732	Infirmier gr.5	M	1		
733	Infirmieră gr.5	M	1		
734	Infirmieră gr.3	M	1		
735	Infirmieră gr.2	M	1		
736	Infirmieră gr.2	M	1		
737	Infirmieră gr.4	M	1		
738	Infirmieră gr.3	M	1		
739	Infirmieră gr.3	M	1		
740	Infirmieră gr.3	M	1		
741	Brancardier gr.4	M	1	5	5
742	Brancardier gr.5	M	1		
743	Brancardier gr.3	M	1		
744	Brancardier gr.5	M	1		
745	Brancardier gr.5	M	1		
746	Ingrijitoare curăţenie gr.5	M	1	6	5
747	Ingrijitoare curăţenie gr.5	M	1		
748	Ingrijitoare curăţenie gr.5	M	1		
749	Ingrijitoare curăţenie gr.5	M	1		

SECȚIA GASTROENTEROLOGIE = 25 PATURI

suprafața = 453.26mp

Nr.crt.	Funcția, profesia	Specialitatea	Nivel studii	Cuatum post	Nr.max. posturi	Nr.min. posturi
750	Medic șef secție grad I	Gastroenterologie	S	1	8	3

751	Medic specialist gr.2	Gastroenterologie	S	1		
752	Medic primar gr.2	Gastroenterologie	S	1		
753	Medic primar gr.3	Gastroenterologie	S	1		
754	Medic primar gr.3	Gastroenterologie	S	1		
755	Medic specialist gr.3	Gastroenterologie	S	1		
756	Asistent med.pr.gr.5 asistent șef	Medicală generala	PL	1	14	9
757	Asistent med. Gr.4	Medicina generala	PL	1		
758	Asistent med.pr.gr.5	Medicina generala	PL	1		
759	Asistent med.pr.gr.5	Medicina generala	PL	1		
760	Asistent med.pr.gr.5	Medicina generala	PL	1		
761	Asistent med. Gr.4	Medicina generala	PL	1		
762	Asistent med.pr.gr.4	Medicina generala	PL	1		
763	Asistent med.pr.gr.5	Medicina generala	PL	1		
764	Asistent med.pr.gr.3	Medicina generala	S	1		
765	Asistent med.pr.gr.4	Medicina generala	S	1		
766	Asistent med.pr.gr.4	Medicina generala	PL	1		
767	Asistent medical gr.2	Medicina generala	PL	1		
768	Asistent medical gr.5	Medicina generala	PL	1		
769	Asistent med. Gr.2	Medicina generala	PL	1		
770	Infirmieră gr.5		M	1	6	5
771	Infirmieră gr.5		M	1		
772	Infirmieră gr.3		M	1		
773	Infirmieră gr.5		M	1		
774	Infirmieră gr.5		M	1		
775	Infirmieră gr.5		M	1		
776	Ingrijitoare curățenie gr.5		M	1	3	3
777	Ingrijitoare curățenie gr.5		M	1		

SECȚIA CHIRURGIE GENERALĂ = 79 PATURI

din care:Comp.Chirurg.orală și max- facială =8 paturi; Comp chirurgie vasc.=4 paturi						
suprafața =1325.17 mp						
Nr.crt.	Funcția, profesia	Specialitatea	Nivel studii	Cuatum post	Nr.max. posturi	Nr.min. posturi
778	Medic șef secție grad II	Chirurgie generală	S	1	14	5
779	Medic specialist gr.3	Chirurgie generală	S	1		
780	Medic primar gr.5	Chirurgie generală	S	1		
781	Medic specialist gr.4	Chirurgie generală	S	1		
782	Medic primar gr.5	Chirurgie generală	S	1		
783	Medic primar gr.5	Chirurgie generală	S	1		
784	Medic primar gr.5	Chirurgie generala	S	1		
785	Medic primar gr.5	Chirurgie generala	S	1		
786	Medic primar gr.5	Chirurgie generala	S	1		
787	Medic primar gr.4	Chirurgie generala	S	1		
788	Medic primar gr.4	Chirurgie generala	S	1		
789	Medic primar gr.4	Chirurgie generala	S	1		
790	Medic specialist gr.2	Chirurgie generala	S	1		
791	Medic rezident an I	Chirurgie generală	S	1		
792	Asistent med.pr.gr.4 asistent șef	Medicina generala	PL	1	39	26
793	Asistent med.pr.gr.4	Medicina generala	S	1		
794	Asistent med.pr.gr.5	Medicina generala	S	1		
795	Asistent med.pr.gr.5	Medicina generala	S	1		
796	Asistent med.pr.gr.5	Medicina generala	S	1		
797	Asistent med.pr.gr.5	Medicina generala	S	1		
798	Asistent med.pr.gr.5	Medicina generala	S	1		
799	Asistent med.pr.gr.5	Medicina generala	S	1		
800	Asistent med.pr.gr.5	Medicina generala	S	1		
801	Asistent med. Gr.3	Balneofizioterapie	PL	1		
802	Asistent med.gr.5	Medicina generala	PL	1		
803	Asistent med. Gr.1	Medicina generala	S	1		
804	Asistent med.pr.gr.5	Medicina generala	PL	1		

805	Asistent med.pr.gr.5	Medicina generala	PL	1		
806	Asistent med.pr.gr.5	Medicina generala	PL	1		
807	Asistent med. Gr.2	Medicina generala	PL	1		
808	Asistent med.pr.gr.5	Medicina generala	PL	1		
809	Asistent med.pr.gr.5	Medicina generala	PL	1		
810	Asistent med.pr.gr.5	Medicina generala	PL	1		
811	Asistent med.pr.gr.3	Medicina generala	S	1		
812	Asistent med.gr.3	Medicina generala	PL	1		
813	Asistent med.pr.gr.2	Medicina generala	PL	1		
814	Asistent med.pr.gr.2	Medicina generala	PL	1		
815	Asistent med pr.gr.5	Medicina generala	PL	1		
816	Asistent medical gr.2	Medicina generala	PL	1		
817	Asistent medical gr.4	Medicina generala	PL	1		
818	Asistent medical pr.gr.4	Medicina generala	PL	1		
819	Asistent med.pr.gr.4	Medicina generala	PL	1		
820	Asistent medical gr.2	Medicina generala	PL	1		
821	Asistent med.pr.gr.5	Medicina generala	S	1		
822	Infirmieră gr.5		M	1	15	12
823	Infirmieră gr.5		M	1		
824	Infirmieră gr.5		M	1		
825	Infirmieră gr.3		M	1		
826	Infirmieră gr.3		M	1		
827	Infirmier gr.5		M	1		
828	Infirmieră gr.5		M	1		
829	Infirmieră gr.5		M	1		
830	Infirmieră gr.2		M	1		
831	Infirmieră gr.5		M	1		
832	Infirmiera gr.3		M	1		
833	Infirmiera gr.4		M	1		
834	Infirmiera gr.3		M	1		
835	Infirmiera gr.5		M	1		

836	Infirmieră gr.3	M	1		
837	Ingrijitoare curătenie gr.5	M	1	8	6
838	Ingrijitoare curătenie gr.5	M	1		
839	Ingrijitoare curătenie gr.5	M	1		
840	Ingrijitoare curătenie gr.5	M	1		
841	Ingrijitoare curătenie gr.5	M	1		
842	Ingrijitoare curătenie gr.4	M	1		
843	Ingrijitoare curătenie gr.5	M	1		
844	Ingrijitoare curătenie gr.2	M	1		

COMPARTIMENT CHIRURGIE ORALĂ ȘI MAXILO-FACIALĂ = 8 PATURI

Nr.crt.	Funcția, profesia	Specialitatea	Nivel studii	Cuatum post	Nr.max. posturi	Nr.min. posturi
845	Medic specialist gr.4	Chirurg. orala si max-fac.	S	1	3	2
846	Medic specialist gr.3	Chirurg. orala si max-fac.	S	1		
847	Medic specialist	Chirurg. orala si max-fac.	S	1		
848	Asistent med pr.gr.4	Medicina generala	PL	1	5	3
849	Asistent med.pr.gr.5	Medicina generala	PL	1		
850	Asistent medical	Medicina generala	PL	1		
851	Infirmiera gr.4		M	1	2	2
852	Infirmieră gr.3		M	1		

COMPARTIMENT CHIRURGIE VASCULARĂ = 4 PATURI

Nr.crt.	Funcția, profesia	Specialitatea	Nivel studii	Cuatum post	Nr.max. posturi	Nr.min. posturi
853	Medic primar gr.4	Chirurgie vasculara	S	1	2	2
854	Medic specialist gr.3	Chirurgie vasculara	S	1		
855	Asistent medical baza	Medicina generala	PL	1	9	5
856	Asistent medical gr.2	Medicina generala	PL	1		
857	Asistent medical gr.1	Medicina generala	PL	1		
858	Asistent medical	Medicina generala	PL	1		

859	Asistent medical	Medicina generala	PL	1		
860	Infirmiera gr.5		M	1	3	2
861	Infirmieră gr.5		M	1		

SECȚIA CHIRURGIE PLASTICĂ, MICROCHIRURGIE RECONSTRUCTIVĂ

25 paturi din care: Comp. pentru arși = 10 paturi

suprafața = 395,39 mp

Nr.crt.	Funcția, profesia	Specialitatea	Nivel studii	Cuquantum post	Nr.max. posturi	Nr.min. posturi
862	Medic șef secție grad I	Chirurgie plast-microch.rec.	S	1	9	6
863	Medic primar gr.5	Chirurgie plast-microch.rec.	S	1		
864	Medic primar gr.5	Chirurgie plast-microch.rec.	S	1		
865	Medic primar gr.5	Chirurgie plast-microch.rec.	S	1		
866	Medic specialist gr.3	Chirurgie plast-microch.rec.	S	1		
867	Medic rezident an V	Chirurgie plast-microch.rec.	S	1		
868	Asistent med.pr.gr.5 asistent șef	Medicina generala	PL	1	115	38
869	Asistent med.pr.gr.5	Medicina generala	S	1		
870	Asistent med.pr.gr.5	Medicina generala	S	1		
871	Asistent med.pr.gr.5	Medicina generala	S	1		
872	Asistent med.pr.gr.4	Medicina generala	S	1		
873	Asistent med..gr.4	Medicina generala	PL	1		
874	Asistent med.pr.gr.5	Medicina generala	S	1		
875	Asistent med.pr.gr.5	Medicina generala	S	1		
876	Asistent medical pr.gr.3	Medicina generala	PL	1		
877	Asistent med.pr.gr.5	Medicina generala	S	1		
878	Asistent med.pr.gr.5	Medicina generala	PL	1		
879	Asistent med.gr.2	Medicina generala	PL	1		
880	Asistent med.	Medicina generala	PL	1		
881	Asistent med.	Medicina generala	PL	1		
882	Asistent med.pr.gr.5	Medicina generala	S	1		

883	Infirmieră gr.5	M	1	34	14
884	Infirmieră gr.5	M	1		
885	Infirmieră gr.3	M	1		
886	Infirmieră gr.5	M	1		
887	Infirmieră gr.4	M	1		
888	Infirmieră gr.5	M	1		
889	Infirmieră gr.4	M	1		
890	Infirmieră gr.5	M	1		
891	Infirmieră gr.3	M	1		
892	Infirmieră deb.	M	1		
893	Infirmieră deb.	M	1		
894	Infirmieră deb.	M	1		
895	Ingrijitoare curăţenie gr.5	M	1	3	2
896	Ingrijitoare curăţenie gr.3	M	1		

SECȚIA ORTOPEDIE ȘI TRAUMATOLOGIE = 50 PATURI

suprafața = 841,28 mp

Nr.crt.	Funcția, profesia	Specialitatea	Nivel studii	Cuantum post	Nr.max. posturi	Nr.min. posturi
897	Medic șef secție grad II	Ortopedie si traumatol	S	1	11	4
898	Medic primar	Ortopedie si traumatol	S	1		
899	Medic specialist gr.2	Ortopedie si traumatol	S	1		
900	Medic primar gr.3	Ortopedie si traumatol	S	1		
901	Medic primar gr.5	Ortopedie si traumatol	S	1		
902	Medic primar gr.5	Ortopedie si traumatol	S	1		
903	Medic primar gr.3	Ortopedie si traumatol	S	1		
904	Medic primar gr.3	Ortopedie si traumatol	S	1		
905	Medic specialist gr.2	Ortopedie si traumatol	S	1		
906	Asistent medic.pr.gr.5 asistent	Medicina generala	S	1	29	18
907	Asistent med.pr.gr.5	Medicina generala	S	1		
908	Asistent med.pr.gr.5	Medicina generala	S	1		

909	Asistent med.pr.gr.5	Medicina generala	S	1		
910	Asistent med.pr.gr.5	Medicina generala	S	1		
911	Asistent med.pr.gr.5	Medicina generala	S	1		
912	Asistent med.gr.3	Medicina generala	PL	1		
913	Asistent med.pr.gr.5	Medicina generala	PL	1		
914	Asistent med.pr.gr.5	Medicina generala	PL	1		
915	Asistent med.pr.gr.5	Medicina generala	PL	1		
916	Asistent med.pr.gr.5	Medicina generala	PL	1		
917	Asistent med.pr.gr.5	Medicina generala	S	1		
918	Asistent med.pr.gr.5	Medicina generala	PL	1		
919	Asistent med.pr.gr.5	Medicina generala	PL	1		
920	Asistent med.pr.gr.5	Medicina generala	PL	1		
921	Asistent med.gr.2	Medicina generala	PL	1		
922	Asistent med.gr.4	Medicina generala	S	1		
923	Asistent med.gr.4	Medicina generala	PL	1		
924	Asistent med.gr.2	Medicina generala	PL	1		
925	Asistent med.pr.gr.5	BFT si Masaj	PL	1		
926	Asistent med	BFT si Masaj	PL/S	1		
927	Asistent med.gr.3	Medicina generala	PL	1		
928	Asistent med.pr.gr.5	Medicina generala	PL	1		
929	Asistent med.gr.1	Medicina generala	PL	1		
930	Asistent med. -gipsar	Medicina generala	PL	1		
931	Infirmiera gr.2		M	1	11	9
932	Infirmieră gr.5		M	1		
933	Infirmieră gr.5		M	1		
934	Infirmieră gr.5		M	1		
935	Infirmieră gr.5		M	1		
936	Infirmieră gr.5		M	1		
937	Infirmieră gr.4		M	1		
938	Infirmieră gr.4		M	1		
939	Infirmier gr.5		M	1		

940	Infirmier gr.2	M	1		
941	Infirmieră gr.3	M	1		
942	Ingrijitoare curăţenie gr.5	M	1	5	5
943	Ingrijitoare curăţenie gr.5	M	1		
944	Ingrijitoare curăţenie gr.2	M	1		

SECȚIA CHIRURGIE ȘI ORTOPEDIE INFANTILĂ = 25 PATURI

suprafața = 348.12mp

Nr.crt.	Funcția, profesia	Specialitatea	Nivel studii	Cuquantum post	Nr.max. posturi	Nr.min. posturi
945	Medic șef secție grad I	Chir.-ortop.pediatică	S	1	6	3
946	Medic primar gr.5	Chir.-ortop.pediatică	S	1		
947	Medic primar gr.4	Chirurgie pediatică	S	1		
948	Medic specialist gr.3	Chirurgie pediatică	S	1		
949	Medic specialist gr.2	Chirurgie pediatică	S	1		
950	Asistent med pr..gr.5 asistent șef	Medicina generala	S	1	14	9
951	Asistent med.pr.gr.5	Medicina generala	S	1		
952	Asistent med.pr.gr.5	Pediatrie	PL	1		
953	Asistent med.pr.gr.5	Medicina generala	PL	1		
954	Asistent med.pr.gr.5	Medicina generala	PL	1		
955	Asistent med.pr.gr.5	Medicina generala	PL	1		
956	Asistent med.pr.gr.4	Medicina generala	S	1		
957	Asistent med.pr.gr.3	Medicina generala	PL	1		
958	Asistent med.pr.gr.5	Pediatrie	PL	1		
959	Asistent med.pr.gr.5	Medicina generala	PL	1		
960	Asistent med.pr.gr.5	Medicina generala	PL	1		
961	Infirmieră gr.5		M	1	6	5
962	Infirmieră gr.5		M	1		
963	Infirmieră gr.5		M	1		
964	Infirmieră gr.5		M	1		

965	Infirmieră gr.5	M	1		
966	Infirmieră gr.5	M	1		
967	Ingrijitoare curătenie gr.5	M	1	2	2
968	Ingrijitoare curătenie gr.4	M	1		

SECȚIA UROLOGIE = 30 PATURI						
suprafața = 686.67 mp						
Nr.crt.	Funcția, profesia	Specialitatea	Nivel studii	Quantum post	Nr.max. posturi	Nr.min. posturi
969	Medic șef secție grad II	Urologie	S	1	7	3
970	Medic primar gr.3	Urologie	S	1		
971	Medic primar gr.5	Urologie	S	1		
972	Medic specialist	Urologie	S	1		
973	Medic primar gr.5	Urologie	S	1		
974	Medic rezident ultimul an	Urologie	S	1		
975	Asistent med.pr.gr.5 asistent șef	Medicina generala	S	1	17	11
976	Asistent med.pr.gr.5	Medicina generala	S	1		
977	Asistent med.pr.gr.4	Medicina generala	PL	1		
978	Asistent med.pr.gr.5	Medicina generala	PL	1		
979	Asistent med.pr.gr.3	Medicina generala	S	1		
980	Asistent med.pr.gr.5	Medicina generala	S	1		
981	Asistent med.pr.gr.5	Medicina generala	S	1		
982	Asistent med. Gr.3	Medicina generala	PL	1		
983	Asistent med.pr.gr.5	Medicina generala	PL	1		
984	Asistent med pr.gr.4	Medicina generala	PL	1		
985	Asistent med pr.gr.5	Medicina generala	PL	1		
986	Asistent medical gr.5	Medicina generala	PL	1		
987	Asistent medical gr.2	Medicina generala	PL	1		
988	Asistent medical gr.5	Medicina generala	PL	1		
989	Asistent med.pr.gr.5	Medicina generala	S/PL	1		

990	Asistent med.pr.gr.3	Medicina generala	PL	1		
991	Asistent med.gr.2	Medicina generala	PL	1		
992	Infirmieră gr.2		M	1	6	6
993	Infirmieră gr.5		M	1		
994	Infirmieră gr.5		M	1		
995	Infirmieră gr.2		M	1		
996	Infirmieră gr.3		M	1		
997	Infirmieră gr.3		M	1		
998	Ingrijitoare curăţenie gr.2		M	1	5	3
999	Ingrijitoare curăţenie gr.5		M	1		
1000	Ingrijitoare curăţenie gr.5		M	1		

SECȚIA OBSTETRICĂ-GINECOLOGIE

85 PATURI din care: Comp. Onco-ginecologie = 10 paturi; Comp.obstetrică pat. = 5 paturi

suprafața = 1738.75 mp

Nr.crt.	Funcția, profesia	Specialitatea	Nivel studii	Cuantum post	Nr.max. posturi	Nr.min. posturi
1001	Medic șef secție grad II	Obs-ginecologie	S	1	18	7
1002	Medic primar gr.5	Obst-ginecologie	S	1		
1003	Medic specialist	Obs-ginecologie	S	1		
1004	Medic primar gr.3	Obs-ginecologie	S	1		
1005	Medic primar gr.5	Obs-ginecologie	S	1		
1006	Medic primar gr.5	Obs-ginecologie	S	1		
1007	Medic primar gr.3	Obs-ginecologie	S	1		
1008	Medic primar gr.3	Obs-ginecologie	S	1		
1009	Medic primar gr.5	Obs-ginecologie	S	1		
1010	Medic specialist gr.3	Obs-ginecologie	S	1		
1011	Medic primar gr.5	Obs-ginecologie	S	1		
1012	Medic primar gr.5	Obs-ginecologie	S	1		
1013	Medic specialist gr.2	Obs-ginecologie	S	1		
1014	Medic primar gr.4	Obst-ginecologie	S	1		

1015	Medic primar gr.4	Obs-ginecologie	S	1		
1016	Psiholog practicant autonom gr.4	Psihologie clinica	S	1	1	1
1017	Asistent med.pr.gr.5 asistent șef	Obst-ginecologie	PL	1	49	31
1018	Asistent medical gr.5	Medicina generala	PL	1		
1019	Asistent med.pr.gr.4	Medicina generala	SSD	1		
1020	Asistent med.pr.gr.5	Medicina generala	S	1		
1021	Asistent medical gr.2	Medicina generala	PL	1		
1022	Asistent med.pr.gr.5	Obst-ginecologie	PL	1		
1023	Asistent med.pr.gr.5	Medicina generala	S	1		
1024	Asistent med.pr.gr.4	Medicina generala	PL	1		
1025	Asistent med.pr.gr.5	Medicina generala	PL	1		
1026	Asistent med.pr.gr.5	Medicina generala	S	1		
1027	Asistent med.gr.2	Medicina generala	PL	1		
1028	Asistent med.pr.gr.5	Medicina generala	PL	1		
1029	Asistent med. Gr.2	Medicina generala	PL	1		
1030	Asistent med.pr.gr.5	Medicina generala	PL	1		
1031	Asistent med.pr.gr.5	Medicina generala	PL	1		
1032	Asistent med.pr.gr.4	Medicina generala	PL	1		
1033	Asistent med.pr.gr.3	Medicina generala	S	1		
1034	Asistent med.pr.gr.2	Medicina generala	PL	1		
1035	Asistent med.pr.gr.5	Medicina generala	PL	1		
1036	Asistent med.pr.gr.4	Medicina generala	S	1		
1037	Asistent med.pr.gr.5	Medicina generala	PL	1		
1038	Asistent med.pr.gr.5	Medicina generala	PL	1		
1039	Asistent med.pr.gr.4	Medicina generala	S	1		
1040	Asistent med.pr.gr.4	Medicina generala	PL	1		
1041	Asistent med.pr.gr.5	Medicina generala	S	1		
1042	Asistent medical gr.2	Medicina generala	PL	1		
1043	Asistent medical	Medicina generala	S/PL	1		
1044	Asistent medical	Medicina generala	S/PL	1		

1045	Asistent medical	Medicina generala	S/PL	1		
1046	Asistent medical	Medicina generala	S/PL	1		
1047	Asistent medical	Medicina generala	S/PL	1		
1048	Infirmieră gr.5.		M	1	19	16
1049	Infirmieră gr.5		M	1		
1050	Infirmieră gr.4		M	1		
1051	Infirmieră gr.4		M	1		
1052	Infirmieră gr.4		M	1		
1053	Infirmieră gr.5		M	1		
1054	Infirmieră gr.5		M	1		
1055	Infirmieră gr.5		M	1		
1056	Infirmiera gr.2		M	1		
1057	Infirmieră gr.5		M	1		
1058	Infirmieră		M	1		
1059	Infirmieră		M	1		
1060	Infirmieră		M	1		
1061	Infirmieră		M	1		
1062	Infirmieră		M	1		
1063	Ingrijitoare curăţenie gr.5		M	1	11	9
1064	Ingrijitoare curăţenie gr.3		M	1		
1065	Ingrijitoare curăţenie gr.4		M	1		
1066	Ingrijitoare curăţenie gr.3		M	1		
1067	Ingrijitoare curăţenie gr.5		M	1		
1068	Ingrijitoare curăţenie gr.4		M	1		
1069	Ingrijitoare curăţenie gr.5		M	1		
1070	Ingrijitoare curăţenie baza		M	1		
1071	Ingrijitoare curăţenie gr.3		M	1		

SECȚIA NEONATOLOGIE

50 PATURI din care:Comp. Prematuri =10 paturi;Comp.Terapie Intensivă = 13 paturi

suprafața = 337.92 mp

Nr.crt.	Funcția, profesia	Specialitatea	Nivel studii	Cuatum post	Nr.max. posturi	Nr.min. posturi
1072	Medic șef secție grad II	Neonatologie	S	1	16	10
1073	Medic primar	Neonatologie	S	1		
1074	Medic primar gr.5	Neonatologie	S	1		
1075	Medic primar gr.5	Neonatologie	S	1		
1076	Medic primar gr.5	Neonatologie	S	1		
1077	Medic primar gr.4	Neonatologie	S	1		
1078	Medic specialist gr.3	Neonatologie	S	1		
1079	Medic specialist gr.3	Neonatologie	S	1		
1080	Medic primar gr.4	Neonatologie	S	1		
1081	Medic specialist gr.2	Neonatologie	S	1		
1082	Medic primar gr.3	Neonatologie	S	1		
1083	Medic specialist gr.2	Neonatologie	S	1		
1084	Asistent social pr.gr.4	asistenta sociala	S	1	1	1
1085	Asistent med.pr.gr.5 asistent șef	Pediatrie	PL	1	125	42
1086	Asistent med.pr.gr.5	Medicina generala	S	1		
1087	Asistent med.pr.gr.5	Medicina generala	S	1		
1088	Asistent med.pr.gr.5	Medicina generala	S	1		
1089	Asistent med.pr.gr.5	Medicina generala	PL	1		
1090	Asistent med.pr.gr.5	Medicina generala	PL	1		
1091	Asistent med.pr.gr.5	Medicina generala	S	1		
1092	Asistent med.pr.gr.5	Pediatrie	PL	1		
1093	Asistent med.pr.gr.5	Pediatrie	PL	1		
1094	Asistent med.pr.gr.5	Medicina generala	PL	1		
1095	Asistent med.pr.gr.5	Medicina generala	PL	1		
1096	Asistent med.pr.gr.5	Pediatrie	PL	1		
1097	Asistent med.pr.gr.5	Medicina generala	PL	1		
1098	Asistent med.pr.gr.5	Medicina generala	PL	1		
1099	Asistent med.pr.gr.5	Medicina generala	S	1		
1100	Asistent med.pr.gr.5	Medicina generala	S	1		

1101	Asistent med.pr.gr.5	Medicina generala	S	1		
1102	Asistent med.pr.gr.5	Medicina generala	PL	1		
1103	Asistent med.pr.gr.4	Medicina generala	PL	1		
1104	Asistent med.pr.gr.5	Medicina generala	PL	1		
1105	Asistent med.pr.gr.5	Medicina generala	PL	1		
1106	Asistent med.pr.gr.4	Medicina generala	PL	1		
1107	Asistent med. gr.5	Medicina generala	PL	1		
1108	Asistent med.pr.gr.4	Medicina generala	PL	1		
1109	Asistent med.pr.gr.2	Medicina generala	PL	1		
1110	Asistent med.pr.gr.3	Medicina generala	PL	1		
1111	Asistent med.gr.2	Pediatric	PL	1		
1112	Asistent med.pr.gr.3	Medicina generala	PL	1		
1113	Asistent med.Gr.2	Medicina generala	PL	1		
1114	Asistent med.pr.gr.3	Medicina generala	PL	1		
1115	Asistent med.pr.gr.5	Medicina generala	PL	1		
1116	Asistent medical	Medicina generala	S/PL	1		
1117	Asistent medical	Medicina generala	S/PL	1		
1118	Asistent medical	Medicina generala	S/PL	1		
1119	Asistent medical	Medicina generala	S/PL	1		
1120	Asistent medical	Medicina generala	S/PL	1		
1121	Asistent medical	Medicina generala	S/PL	1		
1122	Asistent medical	Medicina generala	S/PL	1		
1123	Asistent medical	Medicina generala	S/PL	1		
1124	Asistent medical	Medicina generala	S/PL	1		
1125	Asistent medical	Medicina generala	S/PL	1		
1126	Infirmieră gr.3		M	1	37	16
1127	Infirmieră gr.5		M	1		
1128	Infirmieră gr.5		M	1		
1129	Infirmieră gr.5		M	1		
1130	Infirmieră gr.5		M	1		
1131	Infirmieră gr.4		M	1		

1132	Infirmieră gr.5	M	1		
1133	Infirmieră gr.5	M	1		
1134	Infirmieră gr.2	M	1		
1135	Infirmieră	M	1		
1136	Infirmieră	M	1		
1137	Infirmieră	M	1		
1138	Infirmieră	M	1		
1139	Infirmieră	M	1		
1140	Infirmieră	M	1		
1141	Ingrijitoare curăţenie baza	M	1	2	2
1142	Ingrijitoare curăţenie gr.2	M	1		

SECTIA O.R.L. = 25 PATURI din care: Comp.O.R.L. copii = 8 paturi

suprafaţa = 486.81 mp

Nr.crt.	Funcţia, profesia	Specialitatea	Nivel studii	Cuatum post	Nr.max. posturi	Nr.min. posturi
1143	Medic şef secţie grad I	O.R.L.	S	1	7	4
1144	Medic primar gr.2	O.R.L.	S	1		
1145	Medic primar gr.5	O.R.L.	S	1		
1146	Medic primar gr.5	O.R.L.	S	1		
1147	Medic primar gr.5	O.R.L.	S	1		
1148	Medic primar gr.5	O.R.L.	S	1		
1149	Medic primar gr.3	O.R.L.	S	1		
1150	Asistent med.pr.gr.5 asistent şef	Medicina generala	PL	1	14	9
1151	Asistent med.pr.gr.5	Medicina generala	S	1		
1152	Asistent med.pr.gr.5	Medicina generala	PL	1		
1153	Asistent med.pr.gr.4	Medicina generala	S	1		
1154	Asistent med.pr.gr.5	Medicina generala	PL	1		
1155	Asistent med.pr.gr.5	Medicina generala	PL	1		
1156	Asistent med.pr.gr.4	Medicina generala	PL	1		

1157	Asistent med.pr.gr.5	Medicina generala	PL	1		
1158	Asistent med.pr. gr.3	Medicina generala	PL	1		
1159	Asistent med.pr.gr.4	Medicina generala	PL	1		
1160	Asistent med.pr.gr.3	Medicina generala	S	1		
1161	Asistent medical	Medicina generala	PL	1		
1162	Asistent medical	Medicina generala	PL	1		
1163	Asistent medical	Medicina generala	PL	1		
1164	Infirmieră gr.2		M	1	7	5
1165	Infirmieră gr.5		M	1		
1166	Infirmieră gr.5		M	1		
1167	Infirmiera gr.4		M	1		
1168	Infirmieră gr.5		M	1		
1169	Infirmieră gr.2		M	1		
1170	Infirmieră gr.4		M	1		
1171	Ingrijitoare curăţenie gr.5		M	1	3	3
1172	Ingrijitoare curăţenie gr.1		M	1		

SECTIA NEUROLOGIE						
60 PATURI din care: terapie acută 10 paturi și 15 paturi Compartiment neurologie cronici						
suprafața = 2019.15 mp						
Nr.crt.	Funcția, profesia	Specialitatea	Nivel studii	Quantum post	Nr.max. posturi	Nr.min. posturi
1173	Medic șef secție grad II	Neurologie	S	1	9	8
1174	Medic primar gr.5	Neurologie	S	1		
1175	Medic primar gr.5	Neurologie	S	1		
1176	Medic specialist gr.5	Neurologie	S	1		
1177	Medic specialist	Neurologie	S	1		
1178	Medic primar gr.5	Neurologie	S	1		
1179	Medic primar gr.4	Neurologie	S	1		
1180	Psiholog specialist gr.4	Psihologie clinica	S	1	1	1

1181	Asistent med.pr.gr.5 asistent șef	Medicina generala	PL	1	69	34
1182	Asistent med.pr.gr.5	Medicina generala	S	1		
1183	Asistent medical gr.3	Medicina generala	S	1		
1184	Asistent med.pr.gr.5	Medicina generala	S	1		
1185	Asistent med.pr.gr.5	Medicina generala	S	1		
1186	Asistent med.pr.gr.5	Medicina generala	S	1		
1187	Asistent medical pr.gr.4	Medicina generala	PL	1		
1188	Asistent med.pr.gr.5	Medicina generala	S	1		
1189	Asistent med.pr.gr.5	Medicina generala	S	1		
1190	Asistent med.gr.pr.4	Medicina generala	S	1		
1191	Asistent medical pr.gr.2	Medicina generala	PL	1		
1192	Asistent medical gr.5	Medicina generala	PL	1		
1193	Asistent medical pr.gr.4	Medicina generala	PL	1		
1194	Asistent medical gr.3	Medicina generala	PL	1		
1195	Asistent med.pr.gr.5	BFT si Masaj	PL	1		
1196	Asistent med.pr.gr.5	Medicina generala	PL	1		
1197	Asistent med.pr.gr.3	Medicina generala	PL	1		
1198	Asistent med.pr.gr.3	Medicina generala	PL	1		
1199	Asistent med.gr.2	Medicina generala	PL	1		
1200	Asistent med.pr.gr.4	Medicina generala	PL	1		
1201	Asistent med.pr.gr.5	Medicina generala	S	1		
1202	Asistent med.pr.gr.5	Medicina generala	S	1		
1203	Asistent med.pr.gr.5	Medicina generala	PL	1		
1204	Asistent med.pr.gr.5	Medicina generala	PL	1		
1205	Asistent med.pr.gr.5	Medicina generala	PL	1		
1206	Asistent med. gr.2	Medicina generala	PL	1		
1207	Asistent med.pr.gr.4	Medicina generala	PL	1		
1208	Asistent med.pr.gr.5	Medicina generala	PL	1		
1209	Asistent med.pr.gr.3	Medicina generala	PL	1		
1210	Asistent medical gr.1	Medicina generala	PL	1		

1211	Asistent medical gr.3	Medicina generala	PL	1		
1212	Asistent med gr.1	Medicina generala	PL	1		
1213	Asistent med.pr.gr.5	Medicina generala	PL	1		
1214	Asistent med deb.baza	Medicina generala	PL	1		
1215	Asistent med deb.baza	Medicina generala	PL	1		
1216	Asistent med baza	Medicina generala	PL	1		
1217	Asistent med deb.gr.5	Medicina generala	PL	1		
1218	Asistent med.gr.1	Medicina generala	PL	1		
1219	Asistent med. pr.gr.2	Medicina generala	PL	1		
1220	Asistent med gr.2	Medicina generala	PL	1		
1221	Asistent med gr.2	Medicina generala	PL	1		
1222	Asistent med.pr.gr.5	Medicina generala	PL	1		
1223	Asistent med.pr.gr.5	Medicina generala	PL	1		
1224	Asistent medical	Medicina generala	PL	1		
1225	Asistent medical	Medicina generala	PL	1		
1226	Asistent medical	BFT si Masaj	S/PL	1		
1227	Asistent medical	Medicina generala	S/PL	1		
1228	Asistent medical	Medicina generala	S/PL	1		
1229	Asistent medical	Medicina generala	S/PL	1		
1230	Asistent medical	Medicina generala	S/PL	1		
1231	Asistent medical	Medicina generala	S/PL	1		
1232	Asistent medical	Medicina generala	S/PL	1		
1233	Asistent medical	Medicina generala	S/PL	1		
1234	Asistent medical	Medicina generala	S/PL	1		
1235	Asistent medical	Medicina generala	S/PL	1		
1236	Asistent medical	Medicina generala	S/PL	1		
1237	Asistent medical	Medicina generala	S/PL	1		
1238	Asistent medical	Medicina generala	S/PL	1		
1239	Asistent medical	Medicina generala	S/PL	1		
1240	Infirmieră gr.5		M	1	60	32
1241	Infirmieră gr.5		M	1		

1242	Infirmieră gr.5	M	1
1243	Infirmieră gr.5	M	1
1244	Infirmieră gr.5	M	1
1245	Infirmieră gr.5	M	1
1246	Infirmieră gr.3	M	1
1247	Infirmieră gr.5	M	1
1248	Infirmieră gr.5	M	1
1249	Infirmieră gr.5	M	1
1250	Infirmieră gr.4	M	1
1251	Infirmieră gr.5	M	1
1252	Infirmieră gr.4	M	1
1253	Infirmieră deb.gr.5	M	1
1254	Infirmieră gr.5	M	1
1255	Infirmieră gr.5	M	1
1256	Infirmieră gr.5	M	1
1257	Infirmieră gr.5	M	1
1258	Infirmieră gr.5	M	1
1259	Infirmieră gr.2	M	1
1260	Infirmieră gr.4	M	1
1261	Infirmieră deb.gr.2	M	1
1262	Infirmieră gr.2	M	1
1263	Infirmieră gr.5	M	1
1264	Infirmieră gr.2	M	1
1265	Infirmieră gr.4	M	1
1266	Infirmieră gr.5	M	1
1267	Infirmieră gr.1	M	1
1268	Infirmieră gr.3	M	1
1269	Infirmieră gr.5	M	1
1270	Infirmier gr.2	M	1
1271	Infirmieră baza	M	1
1272	Infirmieră gr.5	M	1

1273	Infirmieră gr.4	M	1		
1274	Infirmieră gr.4	M	1		
1275	Infirmieră gr.2	M	1		
1276	Infirmieră gr.5	M	1		
1277	Infirmieră gr.3	M	1		
1278	Infirmier gr.3	M	1		
1279	Infirmieră gr.3	M	1		
1280	Infirmieră gr.4	M	1		
1281	Infirmieră gr.3	M	1		
1282	Infirmieră gr.5	M	1		
1283	Infirmieră	M	1		
1284	Infirmieră	M	1		
1285	Infirmieră	M	1		
1286	Infirmieră	M	1		
1287	Infirmieră	M	1		
1288	Infirmieră	M	1		
1289	Infirmieră	M	1		
1290	Infirmieră	M	1		
1291	Infirmieră	M	1		
1292	Infirmieră	M	1		
1293	Infirmieră	M	1		
1294	Infirmieră	M	1		
1295	Infirmieră	M	1		
1296	Infirmieră	M	1		
1297	Ingrijitoare curătenie gr.5	M	1	12	11
1298	Ingrijitoare curătenie gr.4	M	1		
1299	Ingrijitoare curătenie gr.2	M	1		
1300	Ingrijitoare curătenie gr.3	M	1		
1301	Ingrijitoare curătenie gr.4	M	1		
1302	Ingrijitoare curătenie gr.5	M	1		
1303	Ingrijitoare curătenie gr.5	M	1		

1304	Ingrijitoare curătenie gr.3	M	1
1305	Ingrijitoare curătenie gr.2	M	1
1306	Ingrijitoare curătenie	M	1
1307	Ingrijitoare curătenie	M	1
1308	Ingrijitoare curătenie	M	1

CENTRU DE HEMODIALIZĂ - 7 aparate						
suprafața = 413.36 mp						
Nr.crt.	Funcția, profesia	Specialitatea	Nivel studii	Cuquantum post	Nr.max. posturi	Nr.min. posturi
1309	Medic șef grad I	Nefrologie	S	1	4	4
1310	Medic primar gr.5	Nefrologie	S	1		
1311	Medic primar gr.5	Nefrologie	S	1		
1312	Medic specialist	Nefrologie	S	1		
1313	Psiholog specialist gr.4	Psihologie clinica	S	1	1	1
1314	Inginer II gr.1		S	1	5	5
1315	Inginer I gr.2		S	1		
1316	Subing. I gr.5		SSD	1		
1317	Statistician medical gr.3		M	1	1	1
1318	Asistent med.pr.gr.5 asistent șef	Medicina generala	PL	1	32	32
1319	Asistent medical deb gr.2	Medicina generala	PL	1		
1320	Asistent med.pr.gr.5	Medicina generala	S	1		
1321	Asistent med.pr.gr.5	Medicina generala	S	1		
1322	Asistent med.pr.gr.5	Medicina generala	S	1		
1323	Asistent med. gr.3	Medicina generala	PL	1		
1324	Asistent med.pr.gr.5	Medicina generala	PL	1		
1325	Asistent med.pr.gr.5	Medicina generala	PL	1		
1326	Asistent med.pr.gr.5	Medicina generala	PL	1		
1327	Asistent med.pr.gr.5	Medicina generala	S	1		
1328	Asistent med.pr.gr.5	Medicina generala	PL	1		

1329	Asistent med.pr.gr.5	Medicina generala	PL	1		
1330	Asistent med.pr.gr.5	Medicina generala	PL	1		
1331	Asistent med.pr.gr.5	Medicina generala	PL	1		
1332	Asistent med.pr.gr.5	Medicina generala	PL	1		
1333	Asistent med.pr.gr.5	Medicina generala	PL	1		
1334	Asistent med.pr.gr.4	Medicina generala	PL	1		
1335	Asistent med.pr.gr.2	Medicina generala	PL	1		
1336	Asistent medical pr.gr.4	Medicina generala	PL	1		
1337	Asistent medical gr.3	Medicina generala	PL	1		
1338	Asistent medical gr.2	Medicina generala	PL	1		
1339	Asistent med. Gr.4	Medicina generala	PL	1		
1340	Asistent med. gr.4	Medicina generala	PL	1		
1341	Asistent medical	Medicina generala	S/PL	1		
1342	Asistent medical	Medicina generala	S/PL	1		
1343	Infirmieră gr.5		M	1	9	9
1344	Infirmieră gr.5		M	1		
1345	Infirmieră gr.5		M	1		
1346	Infirmieră gr.5		M	1		
1347	Infirmieră gr.5		M	1		
1348	Infirmieră gr.5		M	1		
1349	Infirmieră gr.5		M	1		
1350	Infirmieră gr.3		M	1		
1351	Infirmieră gr.5		M	1		
1352	Ingrijitoare curătenie gr.5		M	1	5	5
1353	Ingrijitoare curătenie gr.5		M	1		
1354	Ingrijitoare curătenie		M	1		

LABORATOR DE ANGIOGRAFIE ȘI CARDIOLOGIE INTERVENȚIONALĂ

suprafața = 198.76 mp

Nr.crt.	Funcția, profesia	Specialitatea	Nivel studii	Cuatum post	Nr.max. posturi	Nr.min. posturi
---------	-------------------	---------------	--------------	-------------	-----------------	-----------------

1355	Medic primar gr.3	Cardiologie	S	1	2	2
1356	Medic specialist	Cardiologie	S	1		
1357	Asistent med.pr.gr.5	Medicina generala	PL	1	3	3
1358	Asistent med.pr.gr.4	Medicina generala	S	1		
1359	Asistent med.pr.gr.4	Medicina generala	S	1		

SECȚIA MEDICINĂ INTERNĂ

75 PATURI din care: Compartiment endocrinologie = 5 paturi; Compartiment reumatologie = 10 paturi

suprafața = 1086.02 mp

Nr.crt.	Funcția, profesia	Specialitatea	Nivel studii	Cuquantum post	Nr.max. posturi	Nr.min. posturi
1360	Medic șef secție grad II	Medicină internă	S	1	13	5
1361	Medic primar gr.5	Medicină internă	S	1		
1362	Medic specialist gr.2	Medicină internă	S	1		
1363	Medic primar gr.5	Medicină internă	S	1		
1364	Medic primar gr.5	Medicină internă	S	1		
1365	Medic specialist	Medicină internă	S	1		
1366	Medic primar gr.5	Medicină internă	S	1		
1367	Medic primar gr.5	Medicină internă	S	1		
1368	Medic primar gr.5	Medicina interna	S	1		
1369	Medic primar gr.5	Medicină internă	S	1		
1370	Medic specialist	Medicină internă	S	1		
1371	Medic specialist gr.2	Medicină internă	S	1		
1372	Medic specialist gr.2	Medicină internă	S	1		
1373	Asistent med.pr.gr.4 asistent șef	Medicina generala	PL	1	34	23
1374	Asistent med.pr.gr.5	Medicina generala	S	1		
1375	Asistent med pr.gr.5	Medicina generala	S	1		
1376	Asistent med pr.gr.5	Medicina generala	S	1		
1377	Asistent med pr.gr.5	Medicina generala	S	1		
1378	Asistent med.pr gr.5	Medicina generala	S	1		

1379	Asistent med.pr.gr.5	Medicina generala	S	1		
1380	Asistent med.pr gr.5	Medicina generala	PL	1		
1381	Asistent med.pr gr.5	Medicina generala	PL	1		
1382	Asistent medical deb.gr.2	Medicina generala	PL	1		
1383	Asistent med.deb. gr.5	Medicina generala	PL	1		
1384	Asistent med.pr.gr.5	Medicina generala	PL	1		
1385	Asistent med..pr gr.4	Medicina generala	PL	1		
1386	Asistent med. pr. gr.4	Medicina generala	PL	1		
1387	Asistent med.deb.gr.2.	Medicală generala	PL	1		
1388	Asistent med.pr.gr.5	Medicală generala	PL	1		
1389	Asistent med.pr.gr.2	Medicală generala	S	1		
1390	Asistent med.pr.gr.4	Medicina generala	PL	1		
1391	Asistent med. pr. gr.4	Medicina generala	S	1		
1392	Asistent medical gr.3	Medicina generala	PL	1		
1393	Asistent med.pr.gr.4	Medicina generala	PL	1		
1394	Asistent med.pr.gr.5	Medicală generala	PL	1		
1395	Asistent med.gr.2	Medicina generala	PL	1		
1396	Asistent med.pr.gr.3	Medicina generala	PL	1		
1397	Asistent med.pr.gr.4	Medicală generala	PL	1		
1398	Asistent med.gr.2	Medicală generala	PL	1		
1399	Asistent med.gr.3	Medicală generala	S	1		
1400	Asistent med.gr.2	Medicală generala	PL	1		
1401	Asistent med.gr.5	Medicală generala	PL	1		
1402	Asistent med.gr.2	Medicală generala	PL	1		
1403	Asistent med.gr.4	Medicală generala	PL	1		
1404	Asistent med	Medicală generala	S/PL	1		
1405	Asistent med.pr.gr.5	Medicina generala	PL	1		
1406	Infirmieră gr.5		M	1	14	11
1407	Infirmieră gr.5		M	1		
1408	Infirmieră gr.5		M	1		
1409	Infirmieră gr.5		M	1		

1410	Infirmieră gr.5	M	1		
1411	Infirmieră gr.2	M	1		
1412	Infirmieră gr.3	M	1		
1413	Infirmieră gr.5	M	1		
1414	Infirmier deb.gr.2	M	1		
1415	Infirmieră gr.5	M	1		
1416	Infirmieră gr.5	M	1		
1417	Infirmieră gr.2	M	1		
1418	Infirmieră gr.4	M	1		
1419	Infirmieră gr.4	M	1		
1420	Ingrijitoare curătenie gr.5	M	1	6	6
1421	Ingrijitoare curătenie gr.5	M	1		
1422	Ingrijitoare curătenie gr.5	M	1		
1423	Ingrijitoare curătenie gr.3	M	1		
1424	Ingrijitoare curătenie gr.4	M	1		
1425	Ingrijitoare curătenie gr.5	M	1		

Compartiment Endocrinologie 5 paturi

suprafața este inclusă în cadrul Secției medicină internă

Nr.crt.	Funcția, profesia	Specialitatea	Nivel studii	Cuquantum post	Nr.max. posturi	Nr.min. posturi
1426	Medic specialist	Endocrinologie	S	1	2	1
1427	Asistent med.baza	Medicală generala	PL	1	3	2
1428	Asistent med.baza	Medicina generala	PL	1		
1429	Asistent med.	Medicală generala	PL	1		
1430	Infirmieră		M	1	2	1
1431	Infirmieră deb.		M	1		

Compartiment Reumatologie 10 paturi

suprafața este inclusă în cadrul Secției medicină internă

Nr.crt.	Funcția, profesia	Specialitatea	Nivel studii	Cuquantum post	Nr.max. posturi	Nr.min. posturi
1432	Medic primar gr.5	Reumatologie	S	1	3	2
1433	Medic primar gr.3	Reumatologie	S	1		
1434	Medic specialist gr.2	Reumatologie	S	1		
1435	Asistent medical gr.5	Medicală generala	PL	1	6	3
1436	Asistent med.pr.gr.5	Medicina generala	PL	1		
1437	Asistent med.pr.gr.5	Medicală generala	PL	1		
1438	Asistent med.pr.gr.5	Medicina generala	S	1		
1439	Asistent med.pr.gr.5	Medicina generala	PL	1		
1440	Infirmieră gr.5		M	1	2	2
1441	Infirmieră gr.4		M	1		

SECȚIA DIABET ZAHARAT,NUTRIȚIE ȘI BOLI METABOLICE						
25 PATURI din care terapie acută=5 paturi						
suprafața = 611.29 mp						
Nr.crt.	Funcția, profesia	Specialitatea	Nivel studii	Cuquantum post	Nr.max. posturi	Nr.min. posturi
1442	Medic șef secție grad I	Diabet nutriție	S	1	6	2
1443	Medic primar gr.5	Diabet zaharat,nutritie si bil:	S	1		
1444	Medic specialist gr.2	Diabet nutriție	S	1		
1445	Medic specialist gr.2	Diabet nutriție	S	1		
1446	Medic specialist gr.2	Diabet nutriție	S	1		
1447	Asistent med.pr.gr.5 asistent șef	Medicina generala	S	1	22	14
1448	Asistent med.pr.gr.5	Medicina generala	S	1		
1449	Asistent med.pr.gr.5	Medicina generala	S	1		
1450	Asistent med. Gr.1	Medicina generala	PL	1		
1451	Asistent med.pr.gr.5	Medicina generala	PL	1		
1452	Asistent med.pr.gr.5	Medicina generala	S	1		
1453	Asistent med.pr.gr.5	Medicina generala	S	1		

1454	Asistent med.pr.gr.5	Medicina generala	PL	1		
1455	Asistent med.pr.gr.5	Medicina generala	PL	1		
1456	Asistent med.pr.gr.5	Medicina generala	PL	1		
1457	Asistent med.gr.2	Medicina generala	PL	1		
1458	Asistent med.pr.gr.5	Medicina generala	PL	1		
1459	Asistent med.pr.gr.5	Medicina generala	PL	1		
1460	Asistent med.pr.gr.5	Medicina generala	PL	1		
1461	Asistent med.gr.2	Medicina generala	S	1		
1462	Asistent med.pr.gr.3	Medicina generala	PL	1		
1463	Infirmieră gr.4		M	1	11	6
1464	Infirmieră gr.5		M	1		
1465	Infirmieră gr.5		M	1		
1466	Infirmieră gr.5		M	1		
1467	Infirmieră gr.5		M	1		
1468	Infirmieră gr.4		M	1		
1469	Infirmieră gr.5		M	1		
1470	Ingrijitoare curăţenie gr.5		M	1	3	3
1471	Ingrijitoare curăţenie gr.5		M	1		
1472	Ingrijitoare curăţenie gr.3		M	1		

SECTIA ONCOLOGIE MEDICALĂ = 55 PATURI din care : Comp.hematologie = 10 paturi

suprafaţa = 1099.98 mp

Nr.crt.	Funcţia, profesia	Specialitatea	Nivel studii	Cuatum post	Nr.max. posturi	Nr.min. posturi
1473	Medic şef secţie grad II	Oncologie medicala	S	1	11	4
1474	Medic primar gr.5	Oncologie medicala	S	1		
1475	Medic specialist gr.2	Hematologie	S	1		
1476	Medic primar gr.5	Oncologie medicala	S	1		
1477	Medic primar gr.4	Oncologie medicala	S	1		
1478	Medic rezident ultimul an	Hematologie	S	1		
1479	Medic primar gr.3	Oncologie medicala	S	1		

1480	Medic specialist gr.2	Oncologie medicala	S	1		
1481	Psiholog specialist gr.4	Psihologie clinica	S	1	1	1
1482	Asistent med.pr.gr.5 asistent șef	Medicina generala	PL	1	32	20
1483	Asistent med.pr.gr.5	Medicina generala	S	1		
1484	Asistent med.pr.gr.5	Medicina generala	S	1		
1485	Asistent med.pr.gr.5	Medicina generala	S	1		
1486	Asistent med.pr.gr.5	Medicina generala	S	1		
1487	Asistent med.gr.2	Medicina generala	S	1		
1488	Asistent med.pr.gr.5	Medicina generala	S	1		
1489	Asistent med. pr.Gr.2	Medicina generala	PL	1		
1490	Asistent med.pr.gr.5	Medicina generala	PL	1		
1491	Asistent med.pr.gr.5	Medicina generala	PL	1		
1492	Asistent med.pr.gr.5	Medicina generala	PL	1		
1493	Asistent med.pr gr.5	Medicina generala	PL	1		
1494	Asistent med.pr.gr.5	Medicina generala	PL	1		
1495	Asistent med.pr.gr.5	Medicina generala	PL	1		
1496	Asistent medical pr.gr.3	Medicina generala	PL	1		
1497	Asistent med.pr.gr.4	Medicina generala	PL	1		
1498	Asistent med.pr.gr.4	Medicina generala	PL	1		
1499	Asistent med.pr.gr.4	Medicina generala	PL	1		
1500	Asistent med.pr.gr.3	Medicina generala	S	1		
1501	Asistent med.pr.gr.3	Medicina generala	PL	1		
1502	Asistent med.pr gr.4	Medicina generala	PL	1		
1503	Asistent medical gr.5	Medicina generala	PL	1		
1504	Asistent medical gr.3	Medicina generala	PL	1		
1505	Asistent medical gr.2	Medicina generala	S	1		
1506	Asistent medical gr.2	Medicina generala	PL	1		
1507	Asistent medical gr.1	Medicina generala	PL	1		
1508	Asistent medical gr.3	Medicina generala	PL	1		
1509	Asistent med.pr.gr.5	Medicina generala	S	1		

1510	Asistent medical	Medicina generala	S/PL	1		
1511	Asistent medical	Medicina generala	S/PL	1		
1512	Asistent medical	Medicina generala	S/PL	1		
1513	Asistent medical	Medicina generala	S/PL	1		
1514	Infirmieră gr.5		M	1	13	10
1515	Infirmieră gr.5		M	1		
1516	Infirmieră gr.5		M	1		
1517	Infirmier gr.4		M	1		
1518	Infirmieră gr.5		M	1		
1519	Infirmieră gr.5		M	1		
1520	Infirmieră gr.4		M	1		
1521	Infirmieră gr.5		M	1		
1522	Infirmieră gr.5		M	1		
1523	Infirmiera gr.3		M	1		
1524	Infirmieră gr.5		M	1		
1525	Infirmieră gr.4		M	1		
1526	Ingrijitoare curăţenie gr.5		M	1	6	6
1527	Ingrijitoare curăţenie gr.4		M	1		
1528	Ingrijitoare curăţenie gr.5		M	1		
1529	Ingrijitoare curăţenie gr.3		M	1		
1530	Ingrijitoare curăţenie gr.5		M	1		
1531	Ingrijitoare curăţenie		M	1		

SECTIA OFTALMOLOGIE = 25 paturi din care : Comp. oftalmologie copii = 5 paturi

suprafaţa = 546.41 mp

Nr.crt.	Funcţia, profesia	Specialitatea	Nivel studii	Quantum post	Nr.max. posturi	Nr.min. posturi
1532	Medic şef secţie grad I	Oftalmologie	S	1	7	3
1533	Medic primar gr.5	Oftalmologie	S	1		
1534	Medic specialist gr.2	Oftalmologie	S	1		
1535	Medic rezident ultimul an	Oftalmologie	S	1		

1536	Medic specialist gr.2	Oftalmologie	S	1		
1537	Medic specialist gr.2	Oftalmologie	S	1		
1538	Medic primar gr.3	Oftalmologie	S	1		
1539	Asistent med..pr.gr.5 asistent șef	Medicina generala	S	1	14	10
1540	Asistent med.pr.gr.5	Medicina generala	S	1		
1541	Asistent med.pr.gr.5	Medicina generala	S	1		
1542	Asistent med.pr.gr.5	Medicina generala	S	1		
1543	Asistent med.pr.gr.5	Medicina generala	S	1		
1544	Asistent med.pr.gr.4	Medicina generala	PL	1		
1545	Asistent med.pr.gr.5	Medicina generala	PL	1		
1546	Asistent med.pr.gr.5	Medicina generala	PL	1		
1547	Asistent med.pr.gr.5	Medicina generala	PL	1		
1548	Asistent med.pr.gr.5	Medicina generala	PL	1		
1549	Infirmieră gr.2		M	1	7	5
1550	Infirmieră gr.5		M	1		
1551	Infirmieră gr.5		M	1		
1552	Infirmieră gr.5		M	1		
1553	Infirmieră gr.2		M	1		
1554	Infirmieră gr.5		M	1		
1555	Ingrijitoare curățenie gr.5		M	1	3	3
1556	Ingrijitoare curățenie gr.5		M	1		

SECȚIA PSIHIATRIE ACUȚI = 62 paturi

suprafața = 606.84 mp

Nr.crt.	Funcția, profesia	Specialitatea	Nivel studii	Cuquantum post	Nr.max. posturi	Nr.min. posturi
1557	Medic șef secție grad II	Psihiatrie	S	1	13	5
1558	Medic primar gr.5	Psihiatrie	S	1		
1559	Medic primar gr.4	Psihiatrie	S	1		
1560	Medic primar gr.4	Psihiatrie	S	1		

1561	Medic specialist	Psihiatrie	S	1		
1562	Medic primar gr.5	Psihiatrie	S	1		
1563	Medic primar gr.3	Psihiatrie	S	1		
1564	Psiholog principal gr.4	Psihologie clinica	S	1	1	1
1565	Asistent med.pr.gr.5 asistent șef	Medicina generala	S	1	35	23
1566	Asistent med.pr.gr.5	Medicina generala	S	1		
1567	Asistent med.pr.gr.5	Medicina generala	S	1		
1568	Asistent med.pr.gr.5	Medicina generala	S	1		
1569	Asistent med.pr.gr.5	Medicina generala	S	1		
1570	Asistent medical pr.gr.4	Medicina generala	PL	1		
1571	Asistent med.pr.gr.5	Medicina generala	S	1		
1572	Asistent med.pr.gr.5	Medicina generala	S	1		
1573	Asistent medical pr.gr.5	Medicina generala	PL	1		
1574	Asistent med.pr.gr.5	Medicina generala	S	1		
1575	Asistent med.pr.gr.5	Medicina generala	S	1		
1576	Asistent med.pr.gr.4	Medicina generala	S	1		
1577	Asistent med.pr.gr.5	Medicina generala	SSD	1		
1578	Asistent med.pr.gr.5	Medicina generala	PL	1		
1579	Asistent med.pr.gr.5	Medicina generala	S	1		
1580	Asistent med.pr.gr.5	Medicina generala	PL	1		
1581	Asistent med.pr.gr.5	Medicina generala	PL	1		
1582	Asistent med.pr.gr.5	Medicina generala	PL	1		
1583	Asistent med.pr.gr.5	Medicina generala	PL	1		
1584	Asistent med.pr.gr.5	Medicina generala	PL	1		
1585	Asistent med.pr.gr.5	Medicina generala	S	1		
1586	Asistent med.pr.gr.5	Medicina generala	PL	1		
1587	Asistent med.pr.gr.3	Medicina generala	S	1		
1588	Asistent med.pr.gr.5	Medicina generala	PL	1		
1589	Asistent medical	Medicina generala	S/PL	1		
1590	Asistent medical	Medicina generala	S/PL	1		

1591	Asistent medical	Medicina generala	S/PL	1		
1592	Asistent medical	Medicina generala	S/PL	1		
1593	Asistent medical	Medicina generala	S/PL	1		
1594	Asistent medical	Medicina generala	S/PL	1		
1595	Infirmier gr.5		M	1	14	11
1596	Infirmieră gr.5		M	1		
1597	Infirmier gr.5		M	1		
1598	Infirmier gr.5		M	1		
1599	Infirmier gr.5		M	1		
1600	Infirmier gr.5		M	1		
1601	Infirmiera gr.3		M	1		
1602	Infirmier gr.3		M	1		
1603	Infirmier deb.gr.5		M	1		
1604	Infirmier deb.gr.5		M	1		
1605	Infirmier gr.1		M	1		
1606	Infirmier deb.gr.3		M	1		
1607	Infirmier gr.5		M	1		
1608	Ingrijitoare curăţenie gr.5		M	1	3	3
1609	Ingrijitoare curăţenie gr.5		M	1		
1610	Ingrijitoare curăţenie gr.5		M	1		
1611	Muncitor necalificat gr.5		M	1	5	5
1612	Muncitor necalificat gr.5		M	1		
1613	Muncitor necalificat gr.2		M	1		

SECȚIA PSIHIATRIE CRONICI = 60 paturi						
suprafața = 484.75 mp						
Nr.crt.	Funcția, profesia	Specialitatea	Nivel studii	Cuatum post	Nr.max. posturi	Nr.min. posturi
1614	Medic șef secție grad II	Psihiatrie	S	1	4	3
1615	Medic primar gr.5	Psihiatrie	S	1		
1616	Medic primar gr.5	Psihiatrie	S	1		

1617	Medic primar gr.5	Psihiatrie	S	1		
1618	Asistent social gr.5		S	1		
1619	Psiholog specialist gr.2	Psihologie clinica	S	1	1	1
1620	Asistent med.pr.gr.5 asistent șef	Medicina generala	PL	1	23	14
1621	Asistent med.pr.gr.5	Medicina generala	S	1		
1622	Asistent med.pr.gr.5	Medicina generala	S	1		
1623	Asistent med. Pr.gr.4	Medicina generala	S	1		
1624	Asistent med.pr.gr.5	Medicina generala	S	1		
1625	Asistent med.pr.gr.5	Medicina generala	S	1		
1626	Asistent med.pr.gr.5	Medicina generala	S	1		
1627	Asistent med.pr.gr.5	Medicina generala	S	1		
1628	Asistent med.pr.gr.5	Medicina generala	S	1		
1629	Asistent med.pr.gr.5	Medicina generala	S	1		
1630	Asistent med.pr.gr.5	Medicina generala	S	1		
1631	Asistent med.pr.gr.5	Medicina generala	S	1		
1632	Asistent med.pr.gr.5	Medicina generala	PL	1		
1633	Asistent med.pr.gr.5	Medicina generala	S	1		
1634	Asistent med.pr.gr.5	Medicina generala	S	1		
1635	Asistent med.pr.gr.5	Medicina generala	PL	1		
1636	Asistent med.pr.gr.4	Medicina generala	PL	1		
1637	Asistent med gr.3	Medicina generala	PL	1		
1638	Asistent med.pr.gr.5	Medicina generala	S	1		
1639	Asistent medical	Medicina generala	S/PL	1		
1640	Asistent medical	Medicina generala	S/PL	1		
1641	Infirmier gr.4		M	1	34	28
1642	Infirmier gr.1		M	1		
1643	Infirmieră gr.4		M	1		
1644	Infirmieră gr.4		M	1		
1645	Infirmier gr.2		M	1		

1646	Infirmieră gr.5	M	1		
1647	Infirmieră gr.5	M	1		
1648	Infirmieră gr.5	M	1		
1649	Infirmieră gr.5	M	1		
1650	Infirmieră gr.5	M	1		
1651	Infirmieră gr.4	M	1		
1652	Infirmier gr.3	M	1		
1653	Infirmier gr.3	M	1		
1654	Infirmier gr.2	M	1		
1655	Infirmier	M	1		
1656	Infirmier	M	1		
1657	Infirmier	M	1		
1658	Ingrijitoare curăţenie gr.5	M	1	3	3
1659	Ingrijitoare curăţenie gr.5	M	1		
1660	Ingrijitoare curăţenie gr.2	M	1		
1661	Muncitor necalificat gr.5	M	1	5	5
1662	Muncitor necalificat gr.5	M	1		
1663	Muncitor necalificat gr.2	M	1		
1664	Muncitor necalificat	M	1		
1665	Muncitor necalificat	M	1		

COMPARIMENT PSIHIATRIE PEDIATRICA : 10 paturi

suprafaţa: închis temporar

Nr.crt.	Funcţia, profesia	Specialitatea	Nivel studii	Quantum post	Nr.max. posturi	Nr.min. posturi
1666	Medic specialist gr.3	Psihiatrie pediatria	S	1	2	1
1667	Medic rezident ultimul an	Psihiatrie pediatria	S	1		
1668	Asistent med.pr.gr.5	Medicina generala	PL	1	6	3
1669	Asistent med.pr.gr.3	Medicina generala	PL	1		
1670	Asistent med.pr.gr.3	Medicina generala	PL	1		
1671	Asistent med.gr.3	Medicina generala	PL	1		

1672	Infirmieră gr.3	M	1	2	2
1673	Infirmieră deb.	M	1		
1674	Ingrijitoare curățenie gr.1	M	1		

SECTIA DERMATOVENEROLOGIE = 25 paturi - sală de mici intervenții chirurgicale						
suprafața = 466.29 mp						
Nr.crt.	Funcția, profesia	Specialitatea	Nivel studii	Cuatum post	Nr.max. posturi	Nr.min. posturi
1675	Medic șef secție grad I	Dermatovenerologie	S	1	5	2
1676	Medic specialist gr.3	Dermatovenerologie	S	1		
1677	Medic primar gr.5	Dermatovenerologie	S	1		
1678	Medic primar gr.5	Dermatovenerologie	S	1		
1679	Asistent med.pr.gr.5 asistent șef	Medicina generala	S	1	14	9
1680	Asistent med.pr.gr.5	Medicina generala	S	1		
1681	Asistent med.pr.gr.5	Medicina generala	S	1		
1682	Asistent med.pr.gr.5	Medicina generala	S	1		
1683	Asistent med.pr.gr.5	Medicina generala	PL	1		
1684	Asistent med.pr gr.5	Medicina generala	PL	1		
1685	Asistent med.pr.gr.5	Medicina generala	S	1		
1686	Asistent med.pr.gr.5	Medicina generala	PL	1		
1687	Asistent med.pr.gr.5	Medicina generala	S	1		
1688	Asistent med.pr.gr.5	Medicina generala	PL	1		
1689	Asistent medical	Medicina generala	PL	1		
1690	Infirmieră gr.5		M	1	6	5
1691	Infirmieră gr.5		M	1		
1692	Infirmieră deb.gr.4		M	1		
1693	Infirmieră gr.3		M	1		
1694	Infirmieră gr.3		M	1		
1695	Ingrijitoare curățenie gr.4		M	1	3	3
1696	Ingrijitoare curățenie gr.3		M	1		

SECȚIA DE MEDICINĂ FIZICĂ ȘI DE REABILITARE						
(RECUPERARE, MEDICINĂ FIZICĂ ȘI BALNEOLOGIE) =25 PATURI						
suprafața = 685.38 mp						
Nr.crt.	Funcția, profesia	Specialitatea	Nivel studii	Cuatum post	Nr.max. posturi	Nr.min. posturi
1697	Medic șef secție grad I	Recup.med.fiz și balneol	S	1	3	3
1698	Medic specialist	Recup.med.fiz și balneol	S	1		
1699	Kinetoterapeut		S	1	1	1
1700	Asistent medical asistent sef	Balneofizioterapie	PL	1	29	14
1701	Asistent medical	Medicina generala	S/PL	1		
1702	Asistent medical	Medicina generala	S/PL	1		
1703	Asistent medical	Medicina generala	S/PL	1		
1704	Asistent medical	Medicina generala	S/PL	1		
1705	Asistent medical	BFT si masaj	PL	1		
1706	Asistent medical	BFT si masaj	PL	1		
1707	Asistent medical	BFT si masaj	PL	1		
1708	Asistent medical	Balneofizioterapie	PL	1		
1709	Infirmier		M	1	29	14
1710	Infirmier		M	1		
1711	Infirmier		M	1		
1712	Infirmier		M	1		
1713	Infirmier		M	1		
1714	Infirmier		M	1		
1715	Infirmier		M	1		
1716	Infirmier		M	1		
1717	Infirmier		M	1		
1718	Infirmier		M	1		
1719	Infirmier		M	1		
1720	Infirmier		M	1		

1721	Infirmier	M	1		
1722	Infirmier	M	1		
1723	Ingrijitoare curatenie	M	1	5	3
1724	Ingrijitoare curatenie	M	1		
1725	Ingrijitoare curatenie	M	1		

SECȚIA BOLI INFECȚIOASE ADULTI = 63 PATURI din care:

Compartiment HIV/SIDA adulți = 5 paturi, Compartiment boli infecțioase copii

= 12 paturi, Compartiment HIV/SIDA copii = 5 paturi

suprafața = 1302.23 mp

Nr.crt.	Funcția, profesia	Specialitatea	Nivel studii	Cuatum post	Nr.max. posturi	Nr.min. posturi
1726	Medic șef secție grad II	Boli Infecțioase	S	1	10	4
1727	Medic specialist	Boli Infecțioase	S	1		
1728	Medic primar gr.5	Boli Infecțioase	S	1		
1729	Medic specialist gr.3	Boli Infecțioase	S	1		
1730	Medic primar gr.4	Boli Infecțioase	S	1		
1731	Medic specialist gr.2	Boli Infecțioase	S	1		
1732	Asistent med.pr.gr.4 asistent șef	Medicina generala	S	1	26	17
1733	Asistent med. Gr.2	Medicina generala	PL	1		
1734	Asistent med.pr.gr.5	Medicina generala	S	1		
1735	Asistent med.pr.gr.5	Medicina generala	S	1		
1736	Asistent med.pr.gr.5	Medicina generala	S	1		
1737	Asistent medical pr.gr.2	Medicina generala	PL	1		
1738	Asistent medical gr.3	Medicina generala	PL	1		
1739	Asistent med.gr.2	Medicina generala	S	1		
1740	Asistent medical gr.4	Medicina generala	PL	1		
1741	Asistent med.pr.gr.3	Medicina generala	PL	1		
1742	Asistent med.gr.3	Medicina generala	PL	1		
1743	Asistent medical gr.4	Medicina generala	PL	1		

1744	Asistent med.pr.gr.5	Medicina generala	PL	1		
1745	Asistent med.pr.gr.5	Medicina generala	PL	1		
1746	Asistent med.pr.gr.5	Medicina generala	PL	1		
1747	Asistent med.gr.2	Medicina generala	PL	1		
1748	Asistent med.pr.gr.4	Medicina generala	PL	1		
1749	Asistent med.pr.gr.5	Medicina generala	PL	1		
1750	Asistent med.pr.gr.3	Medicina generala	S	1		
1751	Asistent medical gr.1	Medicina generala	PL	1		
1752	Infirmieră gr.2		M	1	11	10
1753	Infirmieră gr.5		M	1		
1754	Infirmieră gr.5		M	1		
1755	Infirmieră gr.4		M	1		
1756	Infirmieră gr.3		M	1		
1757	Infirmieră gr.5		M	1		
1758	Infirmieră gr.2		M	1		
1759	Infirmieră gr.4		M	1		
1760	Infirmieră gr.2		M	1		
1761	Infirmieră		M	1		
1762	Infirmieră		M	1		
1763	Ingrijitoare curăţenie gr.5		M	1	8	6
1764	Ingrijitoare curăţenie gr.5		M	1		
1765	Ingrijitoare curăţenie gr.5		M	1		
1766	Ingrijitoare curăţenie gr.5		M	1		
1767	Ingrijitoare curatenie		M	1		
1768	Ingrijitoare curatenie		M	1		
1769	Ingrijitoare curatenie		M	1		
1770	Ingrijitoare curatenie		M	1		

COMPARTIMENT BOLI INFECȚIOASE COPII = 12 paturi , Comp.HIV/SIDA copii = 5 paturi

suprafața este inclusă în cadrul Secției Boli infecțioase

Nr.crt.	Funcția, profesia	Specialitatea	Nivel studii	Cuquantum post	Nr.max. posturi	Nr.min. posturi
1771	Medic specialist gr.3	Boli Infectioase	S	1	3	1
1772	Medic specialist gr.3	Boli Infectioase	S	1		
1773	Asistent med.pr.gr.5	Medicina generala	S	1	9	7
1774	Asistent med.pr.gr.5	Medicina generala	PL	1		
1775	Asistent med.pr.gr.5	Medicina generala	PL	1		
1776	Asistent med.pr.gr.5	Medicina generala	PL	1		
1777	Asistent med.pr.gr.5	Medicina generala	S	1		
1778	Asistent med.pr.gr.5	Medicina generala	PL	1		
1779	Asistent med.pr.gr.5	Medicina generala	S	1		
1780	Asistent med.pr.gr.4	Medicina generala	PL	1		
1781	Nutritionist si dietetician deb.		S	1		
1782	Infirmieră gr.4		M	1	5	4
1783	Infirmieră gr.2		M	1		
1784	Infirmieră gr.3		M	1		
1785	Infirmieră		M	1		

LOCALITATEA TĂȘNAD

SECȚIA MEDICINĂ INTERNĂ CRONICI locația Tășnad = 26 PATURI						
suprafața = 1031.47 mp						
Nr.crt.	Funcția, profesia	Specialitatea	Nivel studii	Cuquantum post	Nr.max. posturi	Nr.min. posturi
1786	Medic sef sectie	Medicina interna	S	1	2	2
1787	Medic specialist gr.5	Medicina interna	S	1		
1788	Psiholog practicant gr.3	Psihologie clinica	S	1	1	1
1789	Asistent med. pr.gr.5 asistent sef	Medicina generala	PL	1	9	6
1790	Asistent med.pr.gr.5	Medicina generala	S	1		
1791	Asistent medical gr.5	Medicina generala	PL	1		

1792	Asistent med..gr.2	Medicina generala	PL	1		
1793	Asistent med.pr.gr.5	Medicina generala	PL	1		
1794	Asistent med.pr.gr.5	Medicina generala	S	1		
1795	Asistent med.pr.gr.5	Medicina generala	PL	1		
1796	Asistent med.pr.gr.5	Medicina generala	S	1		
1797	Asistent med.pr.gr.4	Medicina generala	PL	1		
1798	Infirmiera gr.5		M	1	15	12
1799	Infirmiera gr.5		M	1		
1800	Infirmiera gr.4		M	1		
1801	Infirmiera gr.5		M	1		
1802	Infirmiera gr.5		M	1		
1803	Infirmiera gr.5		M	1		
1804	Infirmiera		M	1		
1805	Ingrijitoare curatenie gr.5		M	1	6	5
1806	Ingrijitoare curatenie gr.4		M	1		
1807	Ingrijitoare curatenie gr.2		M	1		
1808	Ingrijitoare curatenie		M	1		

SECTIA PEDIATRIE locația Tășnad 25 paturi din care : comp.recuperare pediatrică = 5 paturi

suprafața = 489.36 mp

Nr.crt.	Funcția, profesia	Specialitatea	Nivel studii	Quantum post	Nr.max. posturi	Nr.min. posturi
1809	Medic șef secție grad I	Pediatrie	S	1	5	2
1810	Medic primar gr.5	Pediatrie	S	1		
1811	Medic specialist gr.5	Pediatrie	S	1		
1812	Medic specialist gr.2	Pediatrie	S	1		
1813	Asistent social gr.3		S	1	1	1
1814	Kinetoterapeut pr. gr.4		S	1	1	1
1815	Psiholog practicant autonom gr.4	Psihologie clinica	S	1	1	1
1816	Asistent med.pr.gr.5 asistent sef	Pediatrie	PL	1	17	11

1817	Asistent med.pr.gr.5	Ocrotire	PL	1		
1818	Asistent med.gr.2	Medicina generala	PL	1		
1819	Asistent med.pr.gr.5	Medicina generala	PL	1		
1820	Asistent medical pr.gr.3	Medicina generala	PL	1		
1821	Asistent med.pr.gr.5	Medicina generala	PL	1		
1822	Asistent med.pr.gr.5	Medicina generala	S	1		
1823	Asistent med.pr.gr.4	Medicina generala	S	1		
1824	Asistent medical	Medicina generala	S/PL	1		
1825	Asistent medical	Medicina generala	S/PL	1		
1826	Asistent medical	Medicina generala	S/PL	1		
1827	Asistent medical	Medicina generala	S/PL	1		
1828	Infirmiera gr.5		M	1	11	6
1829	Infirmiera gr.5		M	1		
1830	Infirmiera gr.5		M	1		
1831	Infirmiera gr.5		M	1		
1832	Infirmiera gr.5		M	1		
1833	Infirmiera gr.5		M	1		
1834	Ingrijitoare curatenie gr.4		M	1	3	3
1835	Ingrijitoare curatenie gr.4		M	1		

CAMERA DE GARDĂ - TĂȘNAD

Nr.crt.	Funcția, profesia	Specialitatea	Nivel studii	Cuatum post	Nr.max. posturi	Nr.min. posturi
1836	Medic specialist gr.5	Medicina de familie	S	1	1	1
1837	Asistent med.pr.gr.5	Medicina generala	S	1	9	9
1838	Asistent med. pr.Gr.5	Medicina generala	PL	1		
1839	Asistent med.pr.gr.5	Medicina generala	PL	1		
1840	Asistent med.pr.gr.5	Medicina generala	PL	1		
1841	Asistent med.pr.gr.5	Medicina generala	PL	1		
1842	Asistent med.pr.gr.5	Medicina generala	PL	1		

1843	Asistent med.pr.gr.5	Medicina generala	PL	1
1844	Asistent med.pr.gr.5	Medicina generala	PL	1
1845	Asistent med.pr.gr.3	Medicina generala	PL	1

FARMACIA cu punct de lucru în locația II și la Tășnad						
Suprafața 251,31 mp						
Nr.crt.	Funcția, profesia	Specialitatea	Nivel studii	Cuatum post	Nr.max. posturi	Nr.min posturi
1846	Farmacist șef	Farmacie generală	S	1	10	6
1847	Farmacist specialist gr.3	Farmacie	S	1		
1848	Farmacist gr.2	Farmacie	S	1		
1849	Farmacist specialist gr.4	Farmacie	S	1		
1850	Farmacist gr.2	Farmacie	S	1		
1851	Asistent med.deb.gr.2	Farmacie	PL	1	28	18
1852	Asistent med.pr.gr.5	Farmacie	PL	1		
1853	Asistent med pr.gr.5	Farmacie	PL	1		
1854	Asistent med.pr.gr.5	Farmacie	PL	1		
1855	Asistent med.pr.gr.5	Farmacie	PL	1		
1856	Asistent med.pr.gr.4	Farmacie	PL	1		
1857	Asistent med.pr.gr.5	Farmacie	PL	1		
1858	Asistent med.pr.gr.5	Farmacie	PL	1		
1859	Asistent med pr.gr.5	Farmacie	PL	1		
1860	Asistent med.pr.gr.5	Farmacie	PL	1		
1861	Asistent med.pr.gr.5	Farmacie	PL	1		
1862	Asistent med.pr.gr.2	Farmacie	PL	1		
1863	Asistent med.pr gr.5	Farmacie	PL	1		
1864	Asistent med.pr.gr.5	Farmacie	PL	1		
1865	Asistent med.pr.gr.5	Farmacie	PL	1		
1866	Asistent medical	Farmacie	PL	1		
1867	Asistent medical	Farmacie	PL	1		
1868	Asistent medical	Farmacie	PL	1		

1869	Ingrijitoare curăţenie gr.5		M	1	2	2
punct de lucru locaţia Tăşnad						
Nr.crt.	Funcţia, profesia	Specialitatea	Nivel studii	Cuatum post	Nr.max. posturi	Nr.minpos turi
1870	Farmacist specialist gr.3	Farmacie	S	1		
1871	Asistent med.pr.gr.5	Medicina generala	S	1		

BLOC OPERATOR CENTRAL						
suprafaţa = 463.18 mp						
Nr.crt.	Funcţia, profesia	Specialitatea	Nivel studii	Cuatum post	Nr.max. posturi	Nr.minpos turi
1872	Asistent med.pr.gr.4 asistent şef	Medicina generala	PL	1	49	43
1873	Asistent med.pr.gr.5	Medicina generala	S	1		
1874	Asistent med.pr.gr.5	Medicina generala	S	1		
1875	Asistent med.pr.gr.5	Medicina generala	PL	1		
1876	Asistent med.pr.gr.5	Medicina generala	PL	1		
1877	Asistent med.pr.gr.5	Medicina generala	PL	1		
1878	Asistent med..gr.5	Medicina generala	PL	1		
1879	Asistent med.pr.gr.5	Medicina generala	PL	1		
1880	Asistent med.pr.gr.5	Medicina generala	PL	1		
1881	Asistent med.pr.gr.5	Medicina generala	PL	1		
1882	Asistent medical gr.5	Medicina generala	PL	1		
1883	Asistent med.pr.gr.5	Medicina generala	PL	1		
1884	Asistent med.pr.gr.5	Medicina generala	PL	1		
1885	Asistent med.pr.gr.5	Medicina generala	PL	1		
1886	Asistent med.pr.gr.4	Medicina generala	PL	1		
1887	Asistent medical deb gr.3	Medicina generala	PL	1		
1888	Asistent med.pr.gr.5	Medicina generala	PL	1		
1889	Asistent med.pr.gr.4	Medicina generala	PL	1		
1890	Asistent med.pr.gr.5	Medicina generala	S	1		
1891	Asistent med.pr.gr.5	Medicina generala	PL	1		

1892	Asistent med.pr gr.5	Medicina generala	S	1		
1893	Asistent medical pr. gr.4	Medicina generala	PL	1		
1894	Asistent med.pr. gr.4	Medicina generala	PL	1		
1895	Asistent med.pr.gr.4	Medicina generala	PL	1		
1896	Asistent med.pr.gr.3	Medicina generala	PL	1		
1897	Asistent med.pr.gr.5	Medicina generala	PL	1		
1898	Asistent med.pr.gr.5	Medicina generala	PL	1		
1899	Asistent med.gr.3	Medicina generala	PL	1		
1900	Asistent medical	Medicina generala	PL	1		
1901	Infirmieră gr.5		M	1	28	28
1902	Infirmieră baza		M	1		
1903	Infirmieră gr.5		M	1		
1904	Infirmieră gr.5		M	1		
1905	Brancardier gr.5		M	1	4	4
1906	Infirmieră gr.5		M	1		
1907	Infirmieră gr.5		M	1		
1908	Infirmieră gr.5		M	1		
1909	Infirmieră gr.5		M	1		
1910	Infirmieră deb. gr.5		M	1		
1911	Infirmieră gr.5		M	1		
1912	Infirmieră gr.4		M	1		
1913	Infirmiera gr.4		M	1		
1914	Infirmieră gr.5		M	1		
1915	Infirmieră gr.5		M	1		
1916	Infirmieră gr.4		M	1		
1917	Infirmieră gr.2		M	1		
1918	Infirmieră gr.5		M	1		
1919	Brancardier		M	1		
1920	Brancardier gr.5		M	1		
1921	Ingrijitoare curătenie gr.4		M	1	1	1
1922	Asistent med.pr.gr.4	Medicina generala	PL	1		

1923	Asistent med.pr.gr.5	Medicina generala	PL	1
1924	Asistent med.pr.gr.5	Medicina generala	S	1
1925	Asistent med.pr.gr.5	Medicina generala	PL	1
1926	Asistent med.pr.gr.5	Medicina generala	PL	1
1927	Asistent med.pr.gr.5	Medicina generala	PL	1
1928	Asistent med.pr.gr.5	Medicina generala	PL	1
1929	Asistent med.pr.gr.5	Medicina generala	PL	1
1930	Asistent med.pr.gr.5	Medicina generala	PL	1
1931	Asistent med.pr.gr.5	Medicina generala	PL	1
1932	Asistent med.pr.gr.3	Medicina generala	PL	1
1933	Asistent med.gr.2	Medicina generala	PL	1
1934	Infirmieră gr.5		M	1
1935	Infirmieră gr.5		M	1
1936	Infirmieră gr.5		M	1
1937	Infirmieră gr.5		M	1
1938	Infirmieră gr.5		M	1
1939	Infirmieră gr.2		M	1
1940	Brancardier gr.5		M	1
1941	Asistent med.pr.gr.4	Medicina generala	PL	1
1942	Asistent med.pr.gr.5	Medicina generala	S	1
1943	Asistent med.pr.gr.2	Medicina generala	PL	1
1944	Asistent med.pr.gr.5	Obs-ginecologie	PL	1
1945	Asistent med.pr.gr.5	Medicina generala	PL	1
1946	Asistent med.pr.gr.5	Medicina generala	PL	1
1947	Asistent med.pr.gr.5	Medicina generala	PL	1
1948	Infirmieră gr.5		M	1
1949	Infirmieră gr.5		M	1
1950	Infirmieră gr.5		M	1
1951	Infirmieră gr.5		M	1
1952	Infirmieră gr.5		M	1

BLOC DE NAȘTERI						
Nr.crt.	Funcția, profesia	Specialitatea	Nivel studii	Cuquantum post	Nr.max. posturi	Nr.minposturi
1953	Moasa pr.gr.3		S	1	23	10
1954	Moasa gr.4		S	1		
1955	Moasa pr.gr.5		S	1		
1956	Moasa pr.gr.5		S	1		
1957	Moasa pr.gr.5		S	1		
1958	Moasa pr.gr.5		S	1		
1959	Moasa pr.gr.4		S	1		
1960	Moasa pr.gr.5		S	1		
1961	Moasa pr.gr.5		S	1		
1962	Moasa pr.gr.5		S	1		
1963	Moasa pr.gr.5		S	1		
1964	Moasa pr.gr.4		S	1		
1965	Moasa gr.2		S	1		
1966	Moasa gr.4		S	1		
1967	Moasa		S	1		
1968	Infirmieră gr.5		M	1	15	15
1969	Infirmieră gr.5		M	1		
1970	Infirmieră gr.5		M	1		
1971	Infirmieră gr.5		M	1		
1972	Infirmieră		M	1		
1973	Infirmieră		M	1		
1974	Infirmieră		M	1		

SĂLI DE OPERAȚII ORL ȘI OFTALMOLOGIE						
Nr.crt.	Funcția, profesia	Specialitatea	Nivel studii	Cuquantum post	Nr.max. posturi	Nr.minposturi

1975	Asistent med.pr.gr.5	Medicina generala	S	1	3	3
1976	Asistent med.pr.gr.5	Medicina generala	PL	1		
1977	Asistent med.pr.gr.5	Medicina generala	S	1		
1978	Infirmieră gr.5		G	1	1	1

UNITATE DE TRANSFUZIE SANGUINĂ cu punct de lucru în locația II

suprafața = 41,13 mp

Nr.crt.	Funcția, profesia	Specialitatea	Nivel studii	Cuquantum post	Nr.max. posturi	Nr.minposturi
1979	Asistent med.pr.gr.5 coordonator	Medicina generala	PL	1	15	15
1980	Asistent med.pr.gr.5	Medicina generala	S	1		
1981	Asistent med.pr.gr.5	Medicina generala	S	1		
1982	Asistent medical gr.2	Medicina generala	PL	1		
1983	Asistent med. pr.Gr.2	Medicina generala	PL	1		
1984	Asistent med.pr.gr.5	Medicina generala	PL	1		
1985	Asistent med.pr.gr.5	Medicina generala	PL	1		
1986	Asistent med.pr.gr.5	Medicina generala	PL	1		
1987	Asistent med.pr.gr.5	Medicina generala	PL	1		
1988	Asistent med.pr.gr.5	Medicina generala	PL	1		
1989	Asistent med.pr.gr.5	Medicina generala	PL	1		
1990	Asistent med.pr.gr.4	Medicina generala	PL	1		
1991	Asistent med.pr.gr.5	Medicina generala	S	1		
1992	Asistent med.pr.gr.5	Medicina generala	PL	1		
1993	Asistent med.pr.gr.5	Medicina generala	PL	1		

STERILIZARE

suprafața = 210.72 mp

Nr.crt.	Funcția, profesia	Specialitatea	Nivel studii	Cuquantum post	Nr.max. posturi	Nr.minposturi
---------	-------------------	---------------	--------------	----------------	-----------------	---------------

1994	Asistent med.pr.gr.5 asistent șef	Medicina generala/BFT	S	1	22	22
1995	Asistent medical gr.5	Medicina generala	PL	1		
1996	Asistent med.pr.gr.5	Medicina generala	PL	1		
1997	Asistent med.pr.gr.5	Medicina generala	PL	1		
1998	Asistent med.pr.gr.5	Medicina generala	S	1		
1999	Asistent med.pr.gr.5	Medicina generala	S	1		
2000	Asistent medical pr.gr.3	Medicina generala	PL	1		
2001	Asistent med.pr.gr.5	Medicina generala	PL	1		
2002	Asistent med.pr.gr.5	Medicina generala	PL	1		
2003	Asistent med.gr.3	Medicina generala	PL	1		
2004	Asistent med.pr.gr.5	Medicina generala	S	1		
2005	Asistent med.pr.gr.2	Medicina generala	PL	1		
2006	Asistent medical gr.5	Medicina generala	PL	1		
2007	Asistent med.pr.gr.5	Medicina generala	PL	1		
2008	Asistent med.gr.2	Medicina generala	PL	1		
2009	Asistent medical	Medicina generala	S/PL	1		
2010	Asistent medical	Medicina generala	S/PL	1		
2011	Asistent medical	Medicina generala	S/PL	1		
2012	Asistent medical	Medicina generala	S/PL	1		
2013	Asistent medical	Medicina generala	S/PL	1		
2014	Asistent medical	Medicina generala	S/PL	1		
2015	Asistent medical	Medicina generala	S/PL	1		
2016	Ingrijitoare curățenie gr 5		M	1	2	2

LABORATOR ANALIZE MEDICALE I și cu punct de lucru în locația II și la Tășnad

suprafața = 446.56 mp

Nr.crt.	Funcția, profesia	Specialitatea	Nivel studii	Cuquantum post	Nr.max. posturi	Nr.min. posturi
2017	Medic șef laborator grad II	Medicină de laborator	S	1	5	5
2018	Medic primar	Medicină de laborator	S	1		

2019	Medic primar gr.5	Medicină de laborator	S	1		
2020	Medic primar gr.5	Medicină de laborator	S	1		
2021	Medic primar gr.5	Medicină de laborator	S	1		
2022	Chimist specialist gr.3		S	1		
2023	Chimist principal gr.5		S	1		
2024	Chimist principal gr.4		S	1		
2025	Chimist principal gr.5		S	1		
2026	Chimist principal gr.5		S	1		
2027	Biolog principal gr.4		S	1		
2028	Biolog principal gr.5 cu gestiune		S	1		
2029	Biolog principal gr.5		S	1		
2030	Biolog principal gr.5		S	1		
2031	Biolog specialist gr.2.		S	1		
2032	Biolog specialist gr.2.		S	1		
2033	Biolog baza		S	1		
2034	Biochimist principal gr.4		S	1		
2035	Biolog specialist		S	1		
2036	Asistent med.pr.gr.5 asistent șef	Laborator	PL	1	23	23
2037	Asistent med.pr.gr.5	Laborator/Ped.	PL	1		
2038	Asistent med.pr.gr.5	Laborator	PL	1		
2039	Asistent med.pr.gr.5	Laborator	PL	1		
2040	Asistent med.pr.gr.5	Laborator	PL	1		
2041	Asistent med.pr.gr.5	Laborator	PL	1		
2042	Asistent med.pr.gr.5	Laborator	PL	1		
2043	Asistent med.pr.gr.5	Laborator	PL	1		
2044	Asistent med.pr.gr.5	Laborator	PL	1		
2045	Asistent med.pr.gr.5	Laborator	PL	1		
2046	Asistent med.gr.2	Medicina generala	PL	1		
2047	Asistent med.pr.gr.5	Medicina generala	PL	1		

2048	Asistent med.pr.gr.5	Laborator	PL	1		
2049	Asistent med.pr.gr.5	Laborator	PL	1		
2050	Asistent med.pr.gr.4	Laborator	PL	1		
2051	Asistent med. pr.gr.5	Medicina generala	S	1		
2052	Asistent med.pr gr.4	Med. generala/farmacie	PL	1		
2053	Asistent med.pr.gr.2	Medicina generala	S	1		
2054	Asistent med.gr.3	Medicina generala	S	1		
2055	Asistent medical gr.2	Medicina generala	S	1		
2056	Asistent medical gr.3	Medicina generala	PL	1		
2057	Asistent medical gr.2	Medicina generala	PL	1		
2058	Asistent medical gr.2	Medicina generala	PL	1		
2059	Ingrijitoare curătenie gr.1		M	1	3	2
2060	Ingrijitoare curătenie gr.5		M	1		
2061	Ingrijitoare curătenie baza		M	1		

punct de lucru locația II

suprafața = 136.95 mp

Nr.crt.	Funcția, profesia	Specialitatea	Nivel studii	Quantum post	Nr.max. posturi	Nr.min. posturi
2062	Medic specialist	Medicină de laborator	S	1	5	5
2063	Medic specialist gr.2	Medicină de laborator	S	1		
2064	Medic specialist	Medicină de laborator	S	1		
2065	Chimist gr.1		S	1		
2066	Farmacist baza		S	1		
2067	Biolog principal gr.4		S	1		
2068	Chimist principal gr.5		S	1		
2069	Chimist principal gr.5		S	1		
2070	Asistent med.pr.gr.5	Laborator/Ped.	PL	1	14	14
2071	Asistent med.pr.gr.5	Laborator	PL	1		
2072	Asistent med.pr.gr.5	Laborator	PL	1		
2073	Asistent med.pr.gr.5	Laborator	PL	1		
2074	Asistent med.pr.gr.5	Laborator	PL	1		
2075	Asistent med.pr.gr.5	Laborator	PL	1		

2076	Asistent med.pr.gr.5	Laborator	PL	1		
2077	Asistent med.pr.gr.5	Laborator	PL	1		
2078	Asistent med.pr.gr.5	Laborator	PL	1		
2079	Asistent med.pr.gr.5	Medicina generala	PL	1		
2080	Asistent med.pr.gr.5	Medicina generala	PL	1		
2081	Ingrijitoare curătenie gr.5		M	1	2	1
2082	Ingrijitoare curătenie gr.5		M	1		

punct de lucru locația Tășnad

Nr.crt.	Funcția, profesia	Specialitatea	Nivel studii	Cuquantum post	Nr.max. posturi	Nr.min. posturi
2083	Medic primar gr.3	Medicină de laborator	S	1	2	2
2084	Chimist principal gr.5		S	1	1	1
2085	Asistent medical gr.2	Medicina generala	PL	1	3	3
2086	Asistent med.pr.gr.5	Laborator	PL	1		
2087	Asistent med.pr.gr.5	Laborator	PL	1		

LABORATOR RADIOLOGIE ȘI IMAGISTICĂ MEDICALĂ I

și cu punct de lucru în locația II și la Tășnad

suprafața = 666.20 mp

Nr.crt.	Funcția, profesia	Specialitatea	Nivel studii	Cuquantum post	Nr.max. posturi	Nr.min. posturi
2088	Medic șef laborator grad II	Radiol.și imag.med.	S	1	17	17
2089	Medic primar gr.5	Radiol.și imag.med.	S	1		
2090	Medic primar gr.5	Radiol.și imag.med.	S	1		
2091	Medic primar gr.3	Radiol.și imag.med.	S	1		
2092	Medic primar gr.5	Radiol.și imag.med.	S	1		
2093	Medic primar gr.4	Radiol.și imag.med.	S	1		
2094	Medic primar gr.4	Radiol.și imag.med.	S	1		
2095	Medic specialist gr.3	Radiol.și imag.med.	S	1		
2096	Medic specialist gr.2	Radiol.și imag.med.	S	1		

2097	Medic specialist gr.1	Radiol.și imag.med.	S	1		
2098	Medic rezident an IV	Radiol.și imag.med.	S	1		
2099	Medic specialist gr.2	Radiol.și imag.med.	S	1		
2100	Medic rezident ultimul an	Radiol.și imag.med.	S	1		
2101	Medic specialist gr.2	Radiol.și imag.med.	S	1		
2102	Fizician gr.2	Fizica medicala	S	1	2	2
2103	Fizician deb.	Fizica medicala	S	1		
2104	Asistent med.pr. gr.5 asistent șef	Radiologie	PL	1	46	46
2105	Asistent medical pr.gr.3	Medicina generala	PL	1		
2106	Asistent med.pr.gr.5	Medicina generala	S	1		
2107	Asistent med.pr.gr.5	Medicina generala	S	1		
2108	Asistent med. pr.Gr.2	Medicina generala	SSD	1		
2109	Asistent med.pr.gr.5	Medicina generala	S	1		
2110	Asistent med.pr.gr.5	Medicina generala	PL	1		
2111	Asistent med deb gr.2	Medicina generala	PL	1		
2112	Asistent medical gr.5	Medicina generala	PL	1		
2113	Asistent med.pr.gr.4	Medicina generala	PL	1		
2114	Asistent med.pr.gr.4	Medicina generala	PL	1		
2115	Asistent med.pr.gr.5	Medicina generala	PL	1		
2116	Asistent med.pr.gr.5	Medicina generala	PL	1		
2117	Asistent med.pr.gr.5	Medicina generala	PL	1		
2118	Asistent med.pr.gr.4	Medicina generala	PL	1		
2119	Asistent med.pr.gr.4	Medicina generala	S	1		
2120	Asistent med.pr.gr.4	Medicina generala	PL	1		
2121	Asistent med.pr.gr.4	Medicina generala	PL	1		
2122	Asistent med.pr.gr.2	Medicina generala	S	1		
2123	Asistent med.pr.gr.5	Medicina generala	PL	1		
2124	Asistent med.pr.gr.5	Medicina generala	PL	1		
2125	Asistent med.pr.gr.4	Medicina generala	PL	1		
2126	Asistent med.pr.gr.3	Medicina generala	PL	1		

2127	Asistent med.pr.gr.2	Medicina generala	PL	1		
2128	Asistent med.gr.3	Medicina generala	PL	1		
2129	Asistent med.gr.2	Medicina generala	PL	1		
2130	Asistent med.gr.2	Medicina generala	PL	1		
2131	Ingrijitoare curăţenie gr.5		M	1	4	3
2132	Ingrijitoare curăţenie gr.5		M	1		
2133	Medic primar gr.3 CT	Rad. si imagi. med. CT	S	1		
2134	Medic specialist gr.2	Rad. si imagi. med. CT	S	1		
2135	Medic specialist gr.2	Rad. si imagi. med. CT	S	1		
2136	Tehnician sup. Imagistica pr. gr.	Rad. si imagi. med. CT	S	1		
2137	Tehnician sup imagistica gr.2	Rad. si imagi. med. CT	S	1		
2138	Asistent med.pr.gr.5	Medicina generala CT	PL	1		
2139	Asistent med.pr.gr.5	Medicina generala CT	PL	1		
2140	Asistent med.pr.gr.2	Medicina generala CT	PL	1		
2141	Asistent med.pr.gr.3	Medicina generala CT	S	1		
2142	Asistent med.pr. gr.4	Medicina generala CT	SSD	1		
2143	Asistent med.pr.gr.3	Medicina generala CT	S	1		
2144	Asistent med.pr.gr.4	Medicina generala CT	S	1		
2145	Asistent med.pr.gr.5	Medicina generala CT	PL	1		
2146	Ingrijitoare curăţenie gr.4		M	1		
2147	Asistent med. pr. gr.5	Medicina generala IRM	S	1		
2148	Asistent med. gr.2	Medicina generala IRM	PL	1		
2149	Asistent med. pr. gr.3	Medicina generala IRM	PL	1		
2150	Asistent med. pr. gr.5	Medicina generala IRM	PL	1		
2151	Asistent med. pr. gr.3	Medicina generala IRM	PL	1		
2152	Asistent med. gr.3	Medicina generala IRM	PL	1		
2153	Tehnician sup. imagistica (IRM) gr	Rad. si imagi. med.IRM	S	1		
2154	Tehnician sup.imagistica (IRM) gr	Rad. si imagi. med.IRM	S	1		

punct de lucru locația II

suprafața = 327.72 mp

Nr.crt.	Funcția, profesia	Specialitatea	Nivel studii	Quantum post	Nr.max. posturi	Nr.min. posturi
---------	-------------------	---------------	--------------	--------------	-----------------	-----------------

2155	Medic primar gr.5	Radiol.și imag.med.	S	1	4	4
2156	Medic primar gr.3	Radiol.și imag.med.	S	1		
2157	Medic rezident an IV	Radiol.și imag.med.	S	1		
2158	Medic rezident an I	Radiol.și imag.med.	S	1		
2159	Asistent medical gr.4	Medicina generala	PL	1	12	12
2160	Asistent med.pr.gr.5	Radiologie	PL	1		
2161	Asistent med.pr.gr.5	Radiologie	PL	1		
2162	Asistent med.pr.gr.5	Medicina generala	PL	1		
2163	Asistent med.pr.gr.5	Medicina generala	PL	1		
2164	Asistent med.pr.gr.5	Medicina generala	S	1		
2165	Asistent medical deb gr.4	Medicina generala	PL	1		
2166	Asistent medical pr.gr.4	Medicina generala	S	1		
2167	Ingrijitoare curățenie gr.5		M	1	2	2

punct de lucru locația Tășnad

suprafața = 74.32 mp

Nr.crt.	Funcția, profesia	Specialitatea	Nivel studii	Cuquantum post	Nr.max. posturi	Nr.min. posturi
2168	Medic primar gr.5	Rad. si imagistica med.	S	1	2	2
2169	Medic rezident an IV	Rad. si imagistica med.	S	1		
2170	Asistent medical pr.gr.3	Medicina generala	PL	1	6	6
2171	Asistent medical gr.2	Medicina generala	PL	1		

SERVICIUL ANATOMIE PATOLOGICĂ : - comp.citologie, comp. histopat., comp.prosectură

suprafața = 197.92 mp

Nr.crt.	Funcția, profesia	Specialitatea	Nivel studii	Cuquantum post	Nr.max. posturi	Nr.min. posturi
2172	Medic șef serviciu medical	Anatomie patologică	S	1	11	6
2173	Medic primar gr.5	Anatomie patologică	S	1		
2174	Medic primar gr.5	Anatomie patologică	S	1		
2175	Medic primar gr.3	Anatomie patologică	S	1		
2176	Medic specialist	Anatomie patologică	S	1		
2177	Medic specialist gr.2	Anatomie patologică	S	1		

2178	Biolog specialist gr.5	citologie	S	1	1	1
2179	Asistent med.pr.gr.5 coordonator	Laborator	PL	1	22	11
2180	Asistent med.pr.gr.4	Medicina generala	S	1		
2181	Asistent med.pr.gr.5	Laborator	PL	1		
2182	Asistent med.pr.gr.5	Laborator	PL	1		
2183	Asistent med. gr.5	Medicina generala	PL	1		
2184	Autopsier pr. gr.5		M	1	2	2
2185	Autopsier pr. gr.5		M	1		
2186	Ingrijitoare curăţenie gr.5		M	1	2	2

CABINET DIABET ZAHARAT, NUTRIȚIE ȘI BOLI METABOLICE

Nr.crt.	Funcția, profesia	Specialitatea	Nivel studii	Cuquantum post	Nr.max. posturi	Nr.min. posturi
2187	Medic specialist	Diabet zaharat,nutritie si bil	S	1	2	2
2188	Medic specialist gr.2	Diabet zaharat,nutritie si bil	S	1		
2189	Asistent med.pr.gr.4	Medicina generala	PL	1	5	5
2190	Asistent med.pr.gr.5	Medicina generala	S	1		
2191	Asistent med. gr.2	Medicina generala	PL	1		
2192	Asistent med.gr.5	Medicina generala	PL	1		
2193	Asistent med.pr.gr.5	Farmacie	PL	1		
2194	Ingrijitoare curăţenie gr.5		M	1	1	1

CABINET ONCOLOGIE MEDICALĂ

Nr.crt.	Funcția, profesia	Specialitatea	Nivel studii	Cuquantum post	Nr.max. posturi	Nr.min. posturi
2195	Medic specialist gr.2	Oncologie medicala	S	1	2	2
2196	Medic specialist gr.3	Oncologie medicala	S	1		
2197	Asistent med.pr.gr.5	Medicina generala	PL	1	2	2

AMBULATORIUL INTEGRAT CU CABINETE ÎN SPECIALITĂȚILE :

Suprafața = 2266.65 mp						
Nr.crt.	Funcția, profesia	Specialitatea	Nivel studii	Cuquantum post	Nr.max. posturi	Nr.min. posturi
CABINET MEDICINĂ INTERNĂ						
1	Asistent med.pr.gr.5	Medicina generala	PL	1		
2	Asistent med.deb.gr.2	Medicală generala	PL	1		
CABINET CARDIOLOGIE						
3	Asistent med.gr.5	Medicina generala	PL	1		
4	Asistent med.pr.gr.5	Medicina generala	PL	1		
CABINET PNEUMOLOGIE						
5	Medic specialist	Pneumologie	S	1		
6	Asistent medical	Medicina generala	PL/S	1		
CABINET O.R.L.						
7	Asistent med.pr.gr.5	Medicina generala	PL	1		
8	Asistent med.pr.gr.5	Medicina generala	S	1		
CABINET OFTALMOLOGIE						
9	Asistent medical gr.2	Medicina generala	PL	1		
10	Asistent med.pr.gr.5	Medicina generala	PL	1		

CABINET CHIRURGIE GENERALĂ

11	Asistent medical gr.5	Medicina generala	PL	1
12	Asistent medical gr.2	Medicina generala	PL	1

CABINET OBSTETRICĂ-GINECOLOGIE

13	Asistent med.pr. gr.5	Medicina generala	PL	1
14	Moasa pr.gr.5		S	1

CABINET NEUROLOGIE

15	Medic specialist gr.4	Neurologie	S	1
16	Medic rezident an V	Neurologie	S	1
17	Asistent med.pr.gr.4	Medicina generala	S	1
18	Asistent med.pr.gr.5	Medicina generala	PL	1

CABINET ORTOPEDIE ȘI TRAUMATOLOGIE

19	Asistent med.pr.gr.3	Medicina generala	PL	1
20	Asistent med.pr.gr.5	Pediatric	PL	1

CABINET DERMATOVENEROLOGIE

21	Medic specialist gr.3	Dermatovenerologie	S	1
22	Asistent medical gr.5	Medicina generala	PL	1
23	Asistent med.pr.gr.5	Medicina generala	S	1

CABINET NEFROLOGIE

24	Asistent med.gr.2	Medicina generala	PL	1
----	-------------------	-------------------	----	---

CABINET ENDOCRINOLOGIE

25	Medic primar gr.5	Endocrinologie	S	1
26	Medic primar gr.3	Endocrinologie	S	1
27	Asistent medical gr.3	Medicina generala	PL	1
28	Asistent medical gr.2	Medicina generala	S	1

CABINET UROLOGIE

29	Asistent medical gr.4	Medicina generala	PL	1
----	-----------------------	-------------------	----	---

CABINET IMUNOLOGIE CLINICĂ SI ALERGOLOGIE

30	Medic primar gr.5	Imunoalergologie	S	1
----	-------------------	------------------	---	---

31	Asistent med.pr.gr.5	Pediatricie	PL	1
----	----------------------	-------------	----	---

CABINET PSIHIATRIE

32	Asistent med.pr.gr.5	Medicina generala	PL	1
----	----------------------	-------------------	----	---

CABINET NEUROPSIHIATRIE INFANTILĂ

33	Medic primar gr.5	Neuro-psih. Infantila	S	1
----	-------------------	-----------------------	---	---

34	Medic rezident ultim an	psihiatrie pediatrica	S	1
----	-------------------------	-----------------------	---	---

35	Asistent med.pr. gr.5	Medicina generala	PL	1
----	-----------------------	-------------------	----	---

36	Asistent med.pr.gr.5	Medicina generala	S	1
----	----------------------	-------------------	---	---

CABINET CHIRURGIE MAXILO-FACIALĂ

37	Asistent med.gr.2	Medicina generala	PL	1
----	-------------------	-------------------	----	---

CABINET CHIRURGIE PLASTICĂ, MICROCHIRURGIE RECONSTRUCTIVĂ

38	Asistent med.deb	Medicina generala	S	1
----	------------------	-------------------	---	---

CABINET CHIRURGIE SI ORTOPEDIE INFANTILĂ

39	Asistent med.pr.gr.5	Medicina generala	PL	1
----	----------------------	-------------------	----	---

CABINET PEDIATRIE

40	Asistent med.pr.gr.5	Ocotire	PL	1
----	----------------------	---------	----	---

41	Asistent med.pr.gr.5	Pediatricie	PL	1
----	----------------------	-------------	----	---

42	Asistent med.pr gr.3	Medicală generala	S	1
----	----------------------	-------------------	---	---

43	Asistent med.pr.gr.5	Medicina generala	PL	1
----	----------------------	-------------------	----	---

CABINET GASTROENTEROLOGIE

44	Medic specialist	Gastroenterologie	S	1
45	Medic rezident an V	Gastroenterologie	S	1
46	Asistent med. gr.2	Medicina generala	PL	1
47	Asistent med.	Medicina generala	S/PL	1

CABINET REUMATOLOGIE

48	Medic specialist gr.3	Reumatologie	S	1
49	Asistent med.pr.gr.5	Medicina generala	PL	1
50	Asistent med.pr.gr.5	Medicina generala	S	1

CABINET MEDICINA MUNCII

51	Medic primar gr.5	Medicina muncii	S	1
52	Medic specialist gr.2	Medicina muncii	S	1
53	Asistent med.pr.gr.5	Medicina generala	PL	1

CABINET BOLI INFECTIOASE

54	Medic specialist gr.2	Boli infectioase	S	1
55	Asistent med.gr.2	Medicina generala	PL	1

CABINET CHIRURGIE VASCULARĂ

56	Asistent med.pr.gr.3	Medicina generala	PL	1
----	----------------------	-------------------	----	---

CABINET CHIRURGIE CARDIOVASCULARA

57	Asistent med.gr.2	Medicina generala	PL	1
----	-------------------	-------------------	----	---

CABINET HEMATOLOGIE

58	Medic specialist	Hematologie	S	1
59	Medic specialist gr.2	Hematologie	S	1
60	Asistent med.deb.gr.2	Medicală generala	PL	1
61	Asistent med.gr.2	Medicală generala	PL	1

**CABINET MEDICINĂ FIZICĂ ȘI DE REABILITARE
(RECUPERARE, MEDICINĂ FIZICĂ ȘI BALNEOLOGIE)**

62	Medic specialist gr.3	Recup.med.fiz și balneol	S	1
63	Medic primar gr.5	Balneologie si recuperare m	S	1
64	Medic primar gr.5	Recup.med.fiz și balneol	S	1
65	Medic specialist gr.4	Reabilitare medicala	S	1
66	Asistent med.gr.2	Medicina generala	PL	1
67	Asistent medical gr.5	Medicina generala	PL	1
68	Asistent med.gr.2	Medicina generala	PL	1

CABINET GERIATRIE

69	Medic specialist gr.4	Geriatric	S	1
70	Asistent med.pr.gr.5	Medicina generala	PL	1

CABINET AUDIOLOGIE

71	Asistent med.gr.2	Medicina generala	PL	1
----	-------------------	-------------------	----	---

CABINET LOGOPEDIE

72	Logoped gr.3		S	1
73	Asistent med.gr.2	Medicina generala	PL	1

CABINET PSIHOLOGIE

74	Psiholog specialist gr.5	Psihologie clinica	S	1
75	Psiholog practicant autonom g.2	Psihologie clinica	S	1

LABORATOR RECUPERARE, MED. FIZICĂ ȘI BALNEOLOGIE (BAZA DE TRATAMENT)

76	Medic primar gr.5 șef laborator grad I	Recup.med.fiz și balneol	S	1
77	Asistent med.pr. asistent șef laborator	Balneofizioterapie	PL	1

78	Kinetoterapeut gr.2		S	1
79	Asistent med.pr.gr.5	Medicina generala	PL	1
80	Asistent med.pr.gr.5	Medicina generala	S	1
81	Asistent med.pr.gr.5	BFT si Masaj	PL	1
82	Asistent med.pr.gr.5	Balneofizioterapie	PL	1
83	Asistent med.pr.gr.5	Balneofizioterapie	PL	1
84	Asistent med. pr.gr.3	Balneofizioterapie	PL	1
85	Asistent med.pr.gr.5	BFT si recuperare med.	PL	1
86	Asistent med.pr.gr.3	BFT si recuperare med	PL	1
87	Asistent med.pr.gr.5	Balneofizioterapie	S	1
88	Asistent med.pr.gr.5	Balneofizioterapie	PL	1
89	Asistent med.pr.gr.5	Balneofizioterapie	PL	1
90	Asistent med.pr.gr.3	BFT si Masaj	PL	1
91	Asistent med.pr.gr.4	Medicina generala	PL	1

SALA DE GIMNASTICĂ

92	Kinetoterapeut pr.gr.5		S	1
93	Kinetoterapeut gr.2		S	1
94	Kinetoterapeut pr. gr.5		S	1
95	Kinetoterapeut gr.2		S	1
96	Fiziokinetoterapeut gr.1		S	1

LABORATOR EXPLORĂRI FUNCȚIONALE

97	Asistent med.pr.gr.5	Medicina generala	PL	1
----	----------------------	-------------------	----	---

Cabinete care funcționează în Tășnad

CABINET MEDICINĂ INTERNĂ TĂȘNAD

98	Medic specialist gr.3	Medicina interna	S	1
99	Asistent med.pr.gr.5	Medicina generala	PL	1

CABINET CHIRURGIE GENERALĂ TĂȘNAD

100	Medic rezident an VI	Chirurgie generala	S	1
101	Asistent med.gr.2	Medicina generala	PL	1

CABINET OBSTETRICĂ-GINECOLOGIE TĂȘNAD

102	Medic specialist gr.3	Obstetrica-ginecologie	S	1
103	Asistent med.pr.gr.5	Obstetrica-ginecologie	PL	1

CABINET PEDIATRIE TĂȘNAD

104	Asistent med.pr.gr.3	Medicina generala	S	1
-----	----------------------	-------------------	---	---

CABINET O.R.L. TĂȘNAD

105	Medic specialist gr.2	ORL	S	1
106	Asistent med.gr.2	Medicina generala	PL	1

CABINET OFTALMOLOGIE TĂȘNAD

107	Medic rezident an IV	Oftalmologie	S	1
108	Asistent med.gr.2	Medicina generala	PL	1

CABINET CARDIOLOGIE TĂȘNAD

109	Medic rezident an VI	Cardiologie	S	1
110	Asistent med.gr.2	Medicina generala	PL	1

CABINET ORTOPEDIE ȘI TRAUMATOLOGIE TĂȘNAD

111	Medic specialist gr.2	Ortopedie si traumatologie	S	1
112	Asistent med.gr.2	Medicina generala	PL	1

CABINET NEUROLOGIE TĂȘNAD

113	Medic specialist gr.2	Neurologie	S	1
114	Asistent med.gr.2	Medicina generala	PL	1

CABINET PSIHIATRIE TĂȘNAD

115	Medic specialist gr.2	Psihiatrie	S	1
116	Asistent med.gr.2	Medicina generala	PL	1

CABINET DERMATOVENEROLOGIE TĂȘNAD

117	Medic specialist gr.2	Dermatovenerologie	S	1
118	Asistent med.gr.2	Medicina generala	PL	1

		Total Spital		2198		
		Total Ambulator		118		
		Total Spital +Ambulator		2316		

PREȘEDINTE,
Pataki Csaba

SECRETAR GENERAL AL JUDEȚULUI,
Crasnai Mihaela Elena Ana

JUDEȚUL SATU MARE
 CONSILIUL JUDEȚEAN
 SPITALUL JUDEȚEAN DE URGENȚĂ SATU MARE

Anexa nr. 2 b
 la Hotărârea CJSM nr. 189/2023

STAT DE FUNCȚII
BUGET DE STAT

CENTRU DE PLANIFICARE FAMILIALĂ						
Nr.crt.	Funcția, profesia	Specialitatea	Nivel studii	Cuquantum post	Nr. max. posturi	Nr. min. posturi
1	Medic primar gr.5	Medicină de familie	S	1	2	2
2	Medic primar gr.5	Medicină de familie	S	1		
3	Moasa pr.gr.5		S	1	2	2
4	Asistent med.pr.gr.5	Medicina generala	S	1		
CABINET PLANIFICARE FAMILIALA TĂȘNAD						
5	Medic primar gr.5	Medicină de familie	S	1	1	1
6	Asistent med.pr.gr.4	Medicina generala	PL	1	1	1
SERVICIUL JUDEȚEAN DE MEDICINĂ LEGALĂ						
suprafața = 561.81 mp						
Nr.crt.	Funcția, profesia	Specialitatea	Nivel studii	Cuquantum post	Nr. max. posturi	Nr. min. posturi
7	Medic șef serviciu	Medicină legală	S	1	5	5
8	Medic primar gr.5	Medicină legală	S	1		
9	Medic primar gr.3	Medicină legală	S	1		
10	Medic primar gr3	Medicină legală	S	1		
11	Medic specialist gr3	Medicină legală	S	1		
12	Chimist principal gr.5		S	1	4	4

13	Chimist principal gr.5		S	1		
14	Biolog spec.gr.5		S	1		
15	Asistent med.pr.gr.5	Medicina generala	S	1	8	8
16	Asistent med.pr.gr.5	Anat. Patologică	PL	1		
17	Asistent med.pr.gr.5	Medicină generala	PL	1		
18	Asistent med.pr.gr.5	Laborator	PL	1		
19	Asistent med.pr.gr.5	Laborator	PL	1		
20	Asistent med pr.gr.3	Medicina generala	PL	1		
21	Asistent med.pr.gr.5	Medicina generala	PL	1		
22	Asistent med.pr.gr.5	Medicina generala	S	1		
23	Ingrijitoare curatenie gr.5		M	1	3	3
24	Autopsier gr.5		M	1	4	4
25	Autopsier gr.5		M	1		
26	Autopsier		M	1		

CENTRU DE SĂNĂTATE MINTALĂ (CSM)

suprafața = 277.26 mp

Nr.crt.	Funcția, profesia	Specialitatea	Nivel studii	Cuantum post	Nr. max. posturi	Nr. min. posturi
27	Medic primar gr.4	Psihiatrie	S	1	4	4
28	Medic primar gr.5	Psih.pediatrica	S	1		
29	Medic primar gr.5	Psih.pediatrica	S	1		
30	Medic primar gr.2	Psihiatrie	S	1		
31	Psiholog principal gr.5	Psihologie clinica	S	1	4	4
32	Psiholog practicant autonom	Psihologie clinica	S	1		
33	Psiholog principal gr.4	Psihologie clinica	S	1		
34	Psiholog principal gr.5	Psihologie clinica	S	1		
35	Asistent social principal gr.5		S	1	2	2
36	Asistent med.pr.gr.5	Medicină generală	PL	1	18	18
37	Asistent med.pr.gr.4	Medicina generala	PL	1		
38	Asistent med. Gr.5	Medicina generala	PL	1		
39	Asistent med.pr.gr.5	Medicina generala	PL	1		

40	Asistent med.pr.gr.5	Medicina generala	S	1		
41	Asistent med.pr.gr.5	Medicina generala	PL	1		
42	Asistent med.principal gr.4	Medicina generala	PL	1		
43	Asistent med.pr.gr.5	Medicina generala	S	1		
44	Asistent med.	Medicina generala	S	1		
45	Instructor de ergoterapie gr.2		M	1	2	2
46	Registrator medical pr.gr.5		M	1	1	1
47	Ingrijitoare curăţenie gr.5		M	1	2	2

CABINET MEDICINĂ SPORTIVĂ

Nr.crt.	Funcția, profesia	Specialitatea	Nivel studii	Cuquantum post	Nr. max. posturi	Nr. min. posturi
48	Medic primar gr.5	Medicină sportivă	S	1	2	2
49	Medic rezident an I	Medicină sportivă	S	1		
50	Asistent med.pr.gr.5	Medicina generala	S	1	1	1

UNITATE PRIMIRE URGENȚE (U.P.U.) - S.M.U.R.D

suprafața =1197.16 mp

Nr.crt.	Funcția, profesia	Specialitatea	Nivel studii	Cuquantum post	Nr. max. posturi	Nr. min. posturi
51	Medic șef grad II	Medicină de urgență	S	1	32	32
52	Medic primar gr.5	Medicină de familie	S	1		
53	Medic primar gr.5	Medicină de familie	S	1		
54	Medic primar gr.5	Medicina de familie	S	1		
55	Medic primar gr.5	Medicină de familie	S	1		
56	Medic primar gr.5	Medicină de familie	S	1		
57	Medic primar gr.5	Medicină de urgență	S	1		
58	Medic primar gr.5	Medicină de familie	S	1		
59	Medic specialist gr.2	Medicină de urgență	S	1		
60	Medic specialist gr.5	Medicină de urgență	S	1		
61	Medic primar gr.5	Medicină de urgență	S	1		
62	Medic primar gr.5	Medicină de urgență	S	1		

63	Medic specialist gr.3	Medicină de urgență	S	1		
64	Medic specialist gr.3	Pediatrie	S	1		
65	Medic specialist	ATI	S	1		
66	Medic rezident an V	Medicină de urgență	S	1		
67	Medic rezident an V	Pediatrie	S	1		
68	Medic rezident an V	Pediatrie	S	1		
69	Medic gr.2- fără promovarea	ATI	S	1		
70	Medic specialist gr.5	Medicină de urgență	S	1		
71	Medic rezident an V	Medicină de urgență	S	1		
72	Medic rezident an V gr.1	Medicină de urgență	S	1		
73	Medic specialist	ATI	S	1		
74	Medic specialist gr.3	Medicină de urgență	S	1		
75	Medic specialist gr.3	Medicină de urgență	S	1		
76	Medic specialist gr.3	Medicină de urgență	S	1		
77	Medic rezident an III gr.1	Medicină de urgență	S	1		
78	Medic rezident an V	Medicină de urgență	S	1		
79	Medic primar gr.5	Medicină de familie	S	1		
80	Medic specialist gr.5	Medicină de familie	S	1		
81	Medic gr.5	Medicină generală	S	1		
82	Medic gr.5	Medicină generală	S	1		
83	Asistent social pr.gr.5		S	1	5	5
84	Asistent social pr. gr.5		S	1		
85	Asistent social pr. gr.5		S	1		
86	Asistent social pr. gr.4		S	1		
87	Asistent social pr.gr.4		S	1		
88	Asistent med.pr.gr.5 asistent sef	Medicina generala	PL	1	86	86
89	Asistent med.pr.gr.5	Medicina generala	S	1		
90	Asistent med.pr.gr.5	Medicina generala	S	1		
91	Asistent med.pr.gr.5	Medicină generală	S	1		
92	Asistent med.pr.gr.5	Medicină generală	S	1		
93	Asistent med.pr.gr.5	Medicină generală	S	1		

94	Asistent med.pr.gr.5	Medicină generală	S	1
95	Asistent med.pr.gr.5	Medicină generală	PL	1
96	Asistent med.pr.gr.5	Medicină generală	S	1
97	Asistent med.pr.gr.5	Medicina generala	S	1
98	Asistent med.pr.gr.5	Medicină generală	S	1
99	Asistent med.pr.gr.5	Medicină generală	S	1
100	Asistent med.pr.gr.5	Medicină generală	S	1
101	Asistent med.pr.gr.5	Medicina generala	S	1
102	Asistent med.pr.gr.5	Medicina generala	S	1
103	Asistent med.pr.gr.5	Medicina generala	S	1
104	Asistent med.pr.gr.5	Medicina generala	S	1
105	Asistent med.pr.gr.5	Medicina generala	S	1
106	Asistent med.pr.gr.4	Medicină generală	S	1
107	Asistent med.pr.gr.5	Medicină generală	PL	1
108	Asistent med.pr.gr.5	Pediatrie	PL	1
109	Asistent med.pr.gr.5	Medicină generală	PL	1
110	Asistent med.pr.gr.5	Medicină generală	PL	1
111	Asistent med.pr.gr.5	Medicină generală	PL	1
112	Asistent med.pr.gr.5	Pediatrie	PL	1
113	Asistent med.pr.gr.5	Medicină generală	PL	1
114	Asistent med. Deb gr.1	Medicină generală	PL	1
115	Asistent med.pr.gr.5	Medicină generală	PL	1
116	Asistent med.pr.gr.5	Medicină generală	PL	1
117	Asistent med.pr.gr.5	Medicina generala	PL	1
118	Asistent med.pr.gr.5	Medicină generală	S	1
119	Asistent med.pr.gr.5	Medicină generală	PL	1
120	Asistent med.pr.gr.5	Medicină generală	PL	1
121	Asistent med.pr.gr.5	Medicină generală	PL	1
122	Asistent med.pr.gr.5	Medicina generala	PL	1
123	Asistent med.pr.gr.5	Medicina generala	PL	1
124	Asistent med.pr.gr.5	Medicina generala	PL	1

125	Asistent med.pr.gr.5	Medicina generala	PL	1
126	Asistent med.pr.gr.5	Medicina generala	PL	1
127	Asistent med.pr.gr.5	Medicina generala	S	1
128	Asistent med.pr.gr.4	Medicina generala	PL	1
129	Asistent med.pr.gr.4	Medicina generala	S	1
130	Asistent med.pr.gr.4	Medicina generala	PL	1
131	Asistent med.pr.gr.4	Medicina generala	PL	1
132	Asistent med.pr.gr.4	Medicina generala	PL	1
133	Asistent med.pr.gr.5	Medicina generala	S	1
134	Asistent med.pr.gr.5	Medicina generala	PL	1
135	Asistent med.pr.gr.5	Medicina generala	PL	1
136	Asistent med.pr.gr.5	Medicina generala	PL	1
137	Asistent med.pr.gr.4	Medicina generala	PL	1
138	Asistent med.pr.gr.4	Medicina generala	PL	1
139	Asistent med.pr.gr.5	Medicina generala	PL	1
140	Asistent med.pr.gr.5	Medicina generala	PL	1
141	Asistent med. Pr. gr.4	Medicina generala	PL	1
142	Asistent med.pr.gr.5	Medicina generala	PL	1
143	Asistent med.pr.gr.4	Medicina generala	S	1
144	Asistent med.pr.gr.5	Medicina generala	S	1
145	Asistent medical pr.gr.2	Medicina generala	S	1
146	Asistent medical pr.gr.2	Medicina generala	S	1
147	Asistent medical pr.gr.3	Medicina generala	PL	1
148	Asistent medical gr.1	Medicina generala	PL	1
149	Asistent medical gr.2	Medicina generala	PL	1
150	Asistent medical gr.1	Medicina generala	PL	1
151	Asistent medical gr.1	Medicina generala	PL	1
152	Asistent medical gr.5	Medicina generala	PL	1
153	Asistent medical gr.5	Medicina generala	PL	1
154	Asistent medical gr.5	Medicina generala	PL	1
155	Asistent medical gr.2	Medicina generala	PL	1

156	Asistent medical gr.1	Medicina generala	PL	1		
157	Asistent medical gr.2	Medicina generala	S	1		
158	Asistent medical baza	Medicina generala	PL	1		
159	Asistent medical gr.3	Medicina generala	PL	1		
160	Asistent medical gr.1	Medicina generala	PL	1		
161	Asistent med. baza	Medicina generala	PL	1		
162	Asistent medical gr.2	Medicina generala	PL	1		
163	Asistent medical gr.3	Medicina generala	PL	1		
164	Asistent medical gr.5	Medicina generala	PL	1		
165	Asistent medical gr.2	Medicina generala	PL	1		
166	Asistent medical gr.2	Medicina generala	PL	1		
167	Asistent medical gr.3	Medicina generala	PL	1		
168	Asistent medical gr.2	Medicina generala	PL	1		
169	Asistent medical gr.1	Medicina generala	PL	1		
170	Asistent medical gr.3	Medicina generala	PL	1		
171	Asistent medical	Medicina generala	PL/S	1		
172	Asistent medical deb.gr.5	Medicina generala	PL	1		
173	Asistent medical deb gr.5	Medicina generala	PL	1		
174	Registrator med. pr.gr.5		M	1	14	14
175	Registrator med.gr.3		M	1		
176	Registrator med. pr.gr.5		M	1		
177	Registrator med. pr.gr.5		M	1		
178	Registrator med. pr.gr.4		M	1		
179	Registrator med. pr.gr.5		M	1		
180	Registrator med. Gr.2		M	1		
181	Registrator med. Gr.2		M	1		
182	Registrator med. Gr.1		M	1		
183	Registrator med. Gr.2		M	1		
184	Registrator med. Gr.2		M	1		
185	Infirmieră gr.5		M	1	55	55
186	Infirmieră gr.5		M	1		

187	Infirmieră gr.5	M	1
188	Infirmieră gr.5	M	1
189	Infirmieră gr.5	M	1
190	Infirmieră gr.5	M	1
191	Infirmieră gr.5	M	1
192	Infirmieră gr.5	M	1
193	Infirmieră gr.5	M	1
194	Infirmieră gr.5	M	1
195	Infirmieră gr.5	M	1
196	Infirmieră gr.5	M	1
197	Infirmieră gr.5	M	1
198	Infirmieră gr.4	M	1
199	Infirmieră gr.4	M	1
200	Infirmiera gr.5	M	1
201	Infirmiera gr.5	M	1
202	Infirmiera gr.5	M	1
203	Infirmiera gr.5	M	1
204	Infirmiera gr.5	M	1
205	Infirmiera gr.5	M	1
206	Infirmiera gr.5	M	1
207	Infirmieră gr.3	M	1
208	Infirmieră gr.3	M	1
209	Infirmieră gr.5	M	1
210	Infirmier gr.4	M	1
211	Infirmieră gr.3	M	1
212	Infirmieră gr.5	M	1
213	Infirmieră gr.4	M	1
214	Infirmieră gr.2	M	1
215	Infirmieră gr.4	M	1
216	Infirmier gr.5	M	1
217	Infirmieră gr.3	M	1

218	Brancardier gr.5	M	1	55	55
219	Brancardier gr.5	M	1		
220	Brancardier gr.5	M	1		
221	Brancardier gr.5	M	1		
222	Brancardier gr.5	M	1		
223	Brancardier gr.5	M	1		
224	Brancardier gr.1	M	1		
225	Brancardier gr.5	M	1		
226	Brancardier gr.5	M	1		
227	Brancardier gr.5	M	1		
228	Brancardier gr.5	M	1		
229	Brancardier gr.5	M	1		
230	Brancardier gr.5	M	1		
231	Brancardier gr.5	M	1		
232	Brancardier gr.5	M	1		
233	Brancardier gr.5	M	1		
234	Brancardier gr.4	M	1		
235	Brancardier gr.5	M	1		
236	Brancardier gr.1	M	1		
237	Brancardier gr.4	M	1		
238	Brancardier gr.4	M	1		
239	Brancardier gr.5	M	1		
240	Brancardier gr.4	M	1		
241	Brancardier gr.5	M	1		
242	Brancardier gr.1	M	1		
243	Brancardier gr.3	M	1		
244	Brancardier gr.2	M	1		
245	Brancardier gr.4	M	1		
246	Ingrijitoare curăţenie gr.5	M	1	28	28
247	Ingrijitoare curăţenie gr.2	M	1		
248	Ingrijitoare curăţenie gr.5	M	1		

249	Ingrijitoare curăţenie gr.5	M	1		
250	Ingrijitoare curăţenie gr.5	M	1		
251	Ingrijitoare curăţenie gr.5	M	1		
252	Ingrijitoare curăţenie gr.5	M	1		
253	Ingrijitoare curăţenie gr.5	M	1		
254	Ingrijitoare curăţenie gr.5	M	1		
255	Ingrijitoare curăţenie gr.4	M	1		
256	Ingrijitoare curăţenie gr.2	M	1		
257	Ingrijitoare curăţenie gr.2	M	1		
258	Ingrijitoare curăţenie gr.3	M	1		
259	Ingrijitoare curăţenie	M	1		
260	Administrator gr.2 (Economist)	S	1	1	1
261	Referent de specialitate I gr.5	S	1	1	1
262	Secretar gr.1	M	1	1	1
Total Buget			262		

PREŞEDINTE,
Pataki Csaba

SECRETAR GENERAL AL JUDEŢULUI,
Crasnai Mihaela Elena Ana

JUDEȚUL SATU MARE
CONSILIUL JUDEȚEAN
SPITALUL JUDEȚEAN DE URGENȚĂ SATU MARE

Anexa nr. 2 c
la Hotărârea CJSM nr.189/2023

STAT DE FUNCȚII
ASIGURĂRI SOCIALE DE SĂNĂTATE
Medici cu competențe limitate

Nr. Crt.	Funcția, profesia	Specialitatea	Nivel studii	Cuquantum post
1	Medic cu comp.limitate	Medicină	S	1
2	Medic cu comp.limitate	Medicină	S	1

PREȘEDINTE,
Pataki Csaba

SECRETAR GENERAL AL JUDEȚULUI,
Crasnai Mihaela Elena Ana