



ROMÂNIA
JUDEȚUL SATU MARE
CONSILIUL JUDEȚEAN SATU MARE



HOTĂRÂREA NR. 177/2022
privind modificarea Organigramei și a Statului de funcții ale
Direcției Generale de Asistență Socială și Protecția Copilului a Județului Satu Mare

Consiliul Județean Satu Mare, întrunit în ședința ordinară,
având în vedere Referatul de aprobare nr.28.265/28.12.2022 al domnului Pataki Csaba, președintele Consiliului Județean Satu Mare, anexat Proiectului de hotărâre nr.175/28.12.2022, Raportul de specialitate al Serviciului Resurse Umane, Salarizare nr.28.266/28.12.2022, Raportul de avizare al Comisiei pentru activități economico financiare nr.156/30.12.2022, Raportul de avizare al Comisiei juridice, de disciplină, administrație publică, relații cu cetățenii, probleme ale minorităților nr.154/30.12.2022, Raportul de avizare al Comisiei de muncă și protecție socială, sănătate și familie, protecția copilului nr.123 /30.12.2022,

luând în considerare adresa Direcției Generale de Asistență Socială și Protecția Copilului a județului Satu Mare nr. 96892/22.12.2022, înregistrată la Consiliul Județean Satu Mare cu nr. 27959/22.12.2022, prin care s-a înaintat Nota de fundamentare nr. 96817/21.12.2022 privind modificarea Organigramei și a Statului de funcții ale Direcției Generale de Asistență Socială și Protecția Copilului a județului Satu Mare,

raportat la Hotărârea Consiliului Județean Satu Mare nr. 145/31.10.2022 privind modificarea Organigramei și a Statului de funcții ale Direcției Generale de Asistență Socială și Protecția Copilului a județului Satu Mare,

ținând cont de:

-Hotărârea de Guvern nr.611/2008 pentru aprobarea normelor privind organizarea și dezvoltarea carierei funcționarilor publici, cu modificările și completările ulterioare,

- prevederile art.476 alin(1), alin.(2) lit.a), art.477 alin.(1), art.478 alin.(1), alin.(2) din Ordonanța de Urgență nr.57/2019 privind Codul administrativ,

-Hotărârea de Guvern nr. 1336/2022 pentru aprobarea Regulamentului-cadru privind organizarea și dezvoltarea carierei personalului contractual din sectorul bugetar plătit din fonduri publice,

- Legea nr.53/2003 privind Codul Muncii, republicată, cu modificările și completările ulterioare,

- Anexa nr. II - Familia ocupațională de funcții bugetare "Sănătate și Asistență socială și Anexa nr. VIII - Familia ocupațională de funcții bugetare "Administrație" la Legea cadru nr. 153/2017 privind salarizarea personalului plătit din fonduri publice, cu modificările și completările ulterioare,

în temeiul prevederilor art. 173 alin. (2) lit. c), art. 182 alin. (1), coroborate cu cele ale art. 196 alin. (1) lit. a) din Ordonanța de Urgență a Guvernului nr. 57/2019 privind Codul administrativ, cu modificările și completările ulterioare;

HOTĂRĂȘTE:

Art.1. Se aprobă modificarea Organigramei Direcției Generale de Asistență Socială și Protecția Copilului a județului Satu Mare, conform Anexei nr.1 care face parte integrantă din prezenta hotărâre.

Art.2. Se aprobă modificarea Statului de funcții al Direcției Generale de Asistență Socială și Protecția Copilului a județului Satu Mare, conform Anexelor nr. 2, 3 a-v, 4 a-h, 4 j-k 5, 6, 7, 8 și 9 care fac parte integrantă din prezenta hotărâre.

Art.3. La data intrării în vigoare a prezentei, Hotărârea Consiliului Județean Satu Mare nr. 145/31.10.2022 privind modificarea Organigramei și a Statului de funcții ale Direcției Generale de Asistență Socială și Protecția Copilului a județului Satu Mare, se abrogă.

Art.4. Cu ducerea la îndeplinire a prezentei se încredințează Direcția Generală de Asistență Socială și Protecția Copilului a județului Satu Mare.

Art.5. Prezenta se comunică Direcției Generale de Asistență Socială și Protecția Copilului a județului Satu Mare și Serviciului resurse umane, salarizare din cadrul aparatului de specialitate al Consiliului Județean Satu Mare.

Satu Mare, la 30.12.2022

PREȘEDINTE,
Pataki Csaba

CONTRASEMNEAZĂ:
SECRETAR GENERAL AL JUDEȚULUI,
Crasnai Mihaela Elena Ana

Prezenta hotărâre a fost adoptată cu respectarea prevederilor legale privind majoritatea de voturi.

<i>Nr. total al aleșilor locali în funcție</i>	<i>32</i>	<i>Voturi pentru</i>	<i>29</i>
<i>Nr. total al aleșilor locali prezenți</i>	<i>29</i>	<i>Voturi împotriva</i>	<i>0</i>
<i>Nr. total al aleșilor locali absenți</i>	<i>3</i>	<i>Abțineri</i>	<i>0</i>
<i>Nr. total al aleșilor locali care nu participă la dezbatere și la vot</i>			<i>0</i>

TOTAL DGASPC	1156.0
din care:	
Total aparat propriu	151
Total Protecția Copilului	536.0
Total Asist.Soc.Adultii	454.0
Total Compartiment de intervenție și de deservire	15.0

Total personal aparat propriu	151
din care:	
Funcții publice de conducere	15
Funcții publice de execuție	113
Personal contractual	23

CONSILIUL JUDEȚEAN SATU MARE

COMISIA PENTRU PROTECȚIA COPILULUI

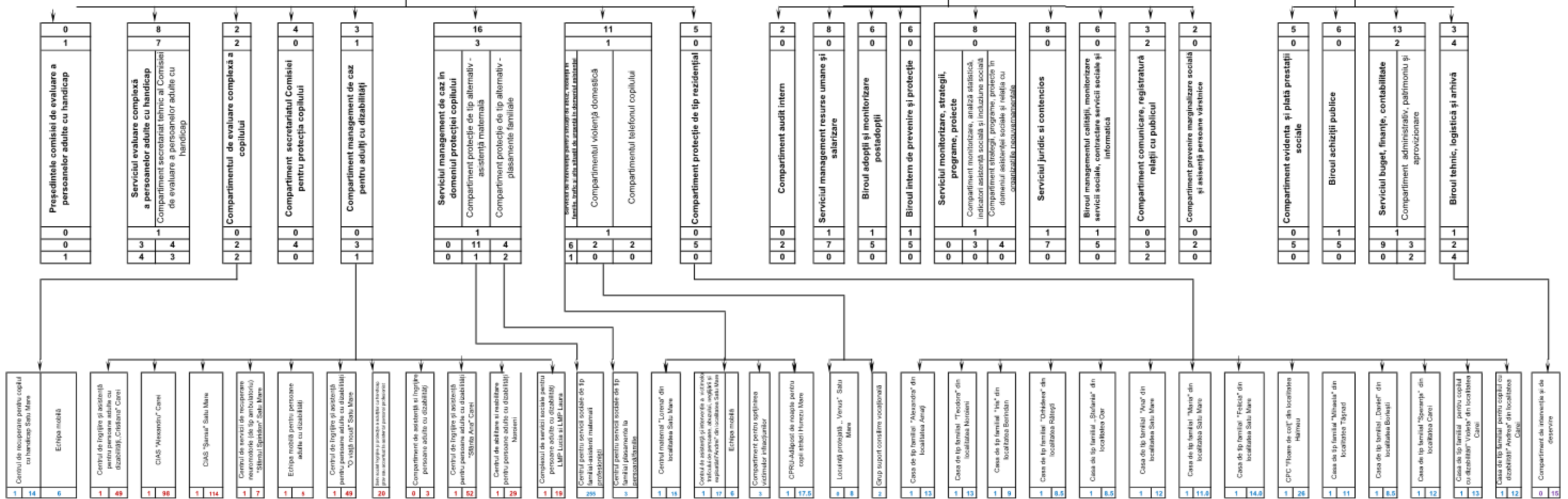
COMISIA DE EVALUARE A PERSOANELOR ADULTE CU HANDICAP

Direcția Generală de Asistență Socială și Protecția Copilului
Director General 1

Colegiul Director

Director General Adjunct - asistență socială 1

Director General Adjunct Economic 1



PREȘEDINTE,
Pataki Csaba

SECRETAR GENERAL AL JUDEȚULUI,
Crasnai Mihaela Elena

STAT DE FUNCȚII
al Direcției Generale de Asistență Socială și Protecția Copilului
Satu Mare
aparatur propriu

NR. CRT.	Structura	Funcția publică		Clasa	Gradul profesional	Nivelul studiilor	Funcția contractuală		Treapta profesionala/g rad	Nivelul studiilor
		de conducere	de execuție				de conducere	de execuție		
	I. D.G.A.S.P.C.									
1		Director general		I	II	S				
2		Director general adjunct-asistență socială		I	II	S				
3		Director general adjunct economic		I	II	S				
	II.COMPARTIMENT AUDIT INTERN									
4		Auditor		I	Superior	S				
5		Auditor		I	Principal	S				
6	III.							Președintele comisiei CEPAH - Medic Primar		S
	IV. SERVICIUL MANAGEMENT RESURSE UMANE SI SALARIZARE									
7		Șef serviciu		I	II	S				
8			Consilier	I	Superior	S				
9			Consilier	I	Superior	S				
10			Consilier	I	Superior	S				
11			Consilier	I	Superior	S				
12			Consilier	I	Superior	S				
13			Consilier	I	Superior	S				
14			Consilier juridic	I	Superior	S				

	V. BIROUL ADOPTII ȘI MONITORIZARE POSTADOPTII								
15		Șef Birou		I	II	S			
16			Consilier	I	Principal	S			
17			Consilier	I	Superior	S			
18			Consilier	I	Superior	S			
19			Consilier juridic	I	Superior	S			
20			Consilier	I	Asistent	S			
	VI. BIROUL INTERN DE PREVENIRE ȘI PROTECTIE								
21		Șef Birou		I	II	S			
22			Consilier	I	Superior	S			
23			Consilier	I	Superior	S			
24			Consilier	I	Superior	S			
25			Consilier	I	Principal	S			
26			Consilier	I	Superior	S			
	VII. SERVICIUL MONITORIZARE, STRATEGII, PROGRAME, PROIECTE								
27		Șef Serviciu		I	II	S			
	<i>Compartiment Monitorizare, analiza statistică, indicatori asistență socială și incluziune socială</i>								
28			Consilier	I	Superior	S			
29			Consilier	I	Principal	S			
30			Consilier	I	Superior	S			
	<i>Compartiment strategii, programe, proiecte în domeniul asistenței sociale și relația cu organizațiile neguvernamentale</i>								
31			Consilier	I	Asistent	S			
32			Consilier	I	Principal	S			
33			Consilier	I	Superior	S			
34			Consilier	I	Superior	S			
	VIII. SERVICIUL JURIDIC ȘI CONTENCIOS								
35		Șef serviciu		I	II	S			
36			Consilier juridic	I	Superior	S			
37			Consilier juridic	I	Superior	S			
38			Consilier	I	Superior	S			
39			Consilier juridic	I	Superior	S			
40			Consilier juridic	I	Principal	S			
41			Consilier juridic	I	Principal	S			
42			Consilier juridic	I	Asistent	S			

	IX. BIROUL MANAGEMENTUL CALITĂȚII, MONITORIZARE SERVICII SOCIALE, CONTRACTARE SERVICII SOCIALE ȘI INFORMATICĂ								
43		Șef Birou		I	II	S			
44			Consilier	I	Principal	S			
45			Consilier	I	Superior	S			
46			Consilier	I	Superior	S			
47			Consilier	I	Superior	S			
48			Consilier juridic	I	Superior	S			
	X. COMPARTIMENT COMUNICARE, REGISTRATURĂ, RELAȚII CU PUBLICUL								
49			Consilier	I	Superior	S			
50			Consilier	I	Principal	S			
51			Referent	III	Superior	M			
52							Referent de specialitate	I	S
53							Referent de specialitate	II	S
	XI. COMPARTIMENT PREVENIRE MARGINALIZARE SOCIALĂ ȘI ASISTENȚĂ PERSOANE VÂRSTNICE								
54			Consilier	I	Superior	S			
55			Consilier	I	Superior	S			
	XII. SERVICIUL MANAGEMENT DE CAZ ÎN DOMENIUL PROTECȚIEI COPILULUI								
56		Șef Serviciu		I	II	S			
	<i>Compartiment Protecție de tip alternativ - Asistență Maternală</i>								
57			Consilier	I	Principal	S			
58			Consilier	I	Superior	S			
59			Consilier	I	Superior	S			
60			Consilier	I	Superior	S			
61			Consilier	I	Superior	S			
62			Consilier	I	Superior	S			
63			Consilier	I	Superior	S			
64			Consilier	I	Superior	S			
65			Consilier	I	Superior	S			
66			Consilier	I	Superior	S			
67			Consilier	I	Superior	S			
68							Muncitor calificat conducător auto	I	M/G

	<i>Compartiment Protecție de tip alternativ - Plasamente Familiale</i>								
69		Consilier	I	Superior	S				
70		Referent	III	Superior	M				
71							Referent de specialitate	IA	S
72							Referent de specialitate	I	S
73		Consilier	I	Superior	S				
74		Consilier	I	Superior	S				
	XIII. COMPARTIMENT PROTECȚIE DE TIP REZIDENȚIAL								
75		Consilier	I	Superior	S				
76		Consilier	I	Superior	S				
77		Consilier	I	Superior	S				
78		Consilier	I	Superior	S				
79		Consilier	I	Superior	S				
	XIV. SERVICIUL DE INTERVENȚIE PENTRU SITUAȚII DE ABUZ, VIOLENȚĂ ÎN FAMILIE, TRAFIC ȘI ALTE SITUAȚII DE URGENȚĂ ÎN DOMENIUL ASISTENȚEI SOCIALE								
80		Șef Serviciu	I	II	S				
81		Consilier	I	Superior	S				
82		Consilier	I	Superior	S				
83		Consilier	I	Superior	S				
84		Consilier	I	Superior	S				
85		Consilier	I	Superior	S				
86		Consilier	I	Superior	S				
87							Muncitor calificat conducător auto	I	M/G
	<i>Compartimentul violența domestică</i>								
88		Consilier	I	Asistent	S				
89		Consilier	I	Asistent	S				
	<i>Compartimentul Telefonul Copilului</i>								
90		Consilier	I	Superior	S				
91		Consilier	I	Asistent	S				
	XV. COMPARTIMENTUL DE EVALUARE COMPLEXĂ A COPILULUI								
92		Consilier	I	Superior	S				
93		Consilier	I	Superior	S				
94							Medic specialist pediatru		S
95							Asistent social specialist		S
	XVI. COMPARTIMENT SECRETARIATUL COMISIEI PENTRU PROTECȚIA COPILULUI								
96		Consilier	I	Superior	S				
97		Referent de specialitate	II	Superior	SSD				
98		Consilier	I	Superior	S				
99		Consilier	I	Superior	S				

	XVII. COMPARTIMENT MANAGEMENT DE CAZ PENTRU ADULȚI CU DIZABILITĂȚI								
100		Consilier	I	Superior	S				
101		Consilier	I	Superior	S				
102		Consilier	I	Superior	S				
103							Muncitor calificat conducător auto	I	M/G
	XVIII. SERVICIUL EVALUARE COMPLEXĂ A PERSOANELOR ADULTE CU HANDICAP								
104		Șef Serviciu	I	II	S				
105		Consilier	I	Superior	S				
106		Consilier	I	Superior	S				
107		Consilier	I	Superior	S				
108							Medic primar		S
109							Medic		S
110							Psiholog practicant		S
111							Asistent social specialist		S
	<i>Compartiment secretariat tehnic al Comisiei de Evaluare a Persoanelor Adulte cu Handicap</i>								
112		Referent	III	Superior	M				
113		Consilier	I	Superior	S				
114							Referent de specialitate	I	S
115							Referent de specialitate	I	S
116							Psiholog practicant		S
117		Consilier juridic	I	Principal	S				
118		Consilier juridic	I	Principal	S				
	XIX. COMPARTIMENT EVIDENȚĂ ȘI PLATĂ PRESTATII SOCIALE								
119		Consilier	I	Superior	S				
120		Consilier	I	Superior	S				
121		Consilier	I	Superior	S				
122		Referent	III	Superior	M				
123		Referent de specialitate	II	Asistent	SSD				
	XX. BIROUL ACHIZIȚII PUBLICE								
124		Șef Birou	I	II	S				
125		Consilier achiziții publice	I	Superior	S				
126		Consilier juridic	I	Principal	S				
127		Consilier juridic	I	Superior	S				
128		Consilier achiziții publice	I	Superior	S				
129		Consilier achiziții publice	I	Principal	S				

	XXI. SERVICIUL BUGET, FINANȚE, CONTABILITATE								
130		Șef Serviciu		I	II	S			
131			Consilier	I	Superior	S			
132			Consilier	I	Superior	S			
133			Consilier	I	Superior	S			
134			Consilier	I	Superior	S			
135			Consilier	I	Asistent	S			
136			Referent	III	Superior	M			
137			Consilier	I	Principal	S			
138			Consilier	I	Principal	S			
139			Consilier	I	Superior	S			
	Compartiment administrativ, patrimoniu și aprovizionare								
140			Consilier	I	Superior	S			
141			Consilier	I	Superior	S			
142			Referent	III	Superior	M			
143							Referent de specialitate	I	S
144							Muncitor calificat conducător auto	I	M/G
	XXII. BIROUL TEHNIC, LOGISTICĂ ȘI ARHIVĂ								
145		Șef Birou		I	II	S			
146			Consilier	I	Superior	S			
147			Consilier	I	Superior	S			
148							Inspector de specialitate	II	S
149							Îngrijitor		M/G
150							Îngrijitor		M/G
151							Muncitor calificat electromecanic	I	M/G

Funcția	Număr posturi	Total
Nr. total de funcții publice de conducere		15
Nr. total de funcții publice de execuție		113
Nr. total de funcții contractuale de conducere**		0
Nr. total de funcții contractuale de execuție		23
Nr. total de posturi din cadrul instituției /autorității publice		151

PREȘEDINTE,
Pataki Csaba

SECRETAR GENERAL AL JUDEȚULUI,
Crasnai Mihaela Elena Ana

CENTRUL DE RECUPERARE PENTRU COPILUL CU HANDICAP

STAT DE FUNCȚII

Nr. crt.	Funcția	Nivelul studiilor	Gradul	Nr. posturi
1	Șef centru	S	II	1
2	Psihopedagog principal	S		1
3	Psiholog specialist	S		1
4	Psiholog specialist	S		1
5	Psiholog specialist	S		1
6	Kinetoterapeut principal	S		1
7	Asistent medical maseur	PL		1
8	Asistent medical principal	PL		1
9	Educator principal	S		1
10	Îngrijitoare	G		1
11	Asistent social principal	S		1
12	Asistent social principal	S		1
13	Kinetoterapeut principal	S		1
14	Psiholog practicant	S		1
15	Educator principal	S		1
TOTAL POSTURI				15
ECHIPA MOBILĂ				
1	Psiholog practicant	S		1
2	Asistent social specialist	S		1
3	Psihopedagog principal	S		1
4	Kinetoterapeut	S		1
5	Logoped	S		1
6	Muncitor calif. Cond auto I	M/G		1
TOTAL POSTURI				6

PREȘEDINTE,
Pataki Csaba

SECRETAR GENERAL AL JUDEȚULUI,
Crasnai Mihaela Elena Ana

CENTRU MATERNAL "LORENA" SATU MARE

STAT DE FUNCȚII

Nr. crt.	Funcția	Nivelul studiilor	Gradul	Nr. posturi
1	Șef centru	S	II	1
2	Economist specialist IA	S		1
3	Asistent social principal	S		1
4	Educator principal	M		1
5	Educator principal	M		1
6	Supraveghetor de noapte	G		1
7	Supraveghetor de noapte	G		1
8	Psiholog practicant	S		1
9	Educator principal	M		1
10	Asistent medical principal	PL		1
11	Administrator I	M		1
12	Șofer I	M/G		1
13	Muncitor calificat I-bucătar	M/G		1
14	Educator	M		1
15	Educator principal	S		1
16	Educator	M		1
TOTAL POSTURI				16

PREȘEDINTE,
Pataki Csaba

SECRETAR GENERAL AL JUDEȚULUI,
Crasnai Mihaela Elena Ana

**CENTRUL DE ASISTENȚĂ ȘI INTERVENȚIE A VICTIMELOR
TRAFICULUI DE PERSOANE, ABUZULUI, NEGLIJĂRII ȘI
EXPLOATĂRII "ANDREI" SATU MARE**

STAT DE FUNCȚII

Nr. crt.	Funcția	Nivelul studiilor	Gradul	Nr. posturi
1	Șef centru	S	II	1
2	Educator principal	S		1
3	Educator principal	S		1
4	Educator	M		1
5	Educator principal	M		1
6	Educator principal	S		1
7	Educator principal	S		1
8	Supraveghetor de noapte	G		1
9	Educator principal	S		1
10	Supraveghetor de noapte	G		1
11	Supraveghetor de noapte	G		1
12	Administrator I	M		1
13	Asistent social principal	S		1
14	Contabil II	M		1
15	Asistent medical	S		1
16	Psiholog practicant	S		1
17	Asistent social specialist	S		1
18	Asistent social practicant	S		1
TOTAL POSTURI				18
ECHIPA MOBILĂ NUMĂR UNIC 119				
1	Asistent social debutant	S		1
2	Psiholog practicant	S		1
3	Asistent social practicant	S		1
4	Psiholog practicant	S		1
5	Șofer I	M/G		1
6	Șofer I	M/G		1
TOTAL POSTURI				6

PREȘEDINTE,
Pataki Csaba

SECRETAR GENERAL AL JUDEȚULUI,
Crasnai Mihaela Elena Ana

Județul Satu Mare
Consiliul Județean
Anexa nr. 3 d

Anexa la
Hotărârea CJSM
nr. 177/2022

**COMPARTIMENT PENTRU SPRIJINIREA
VICTIMELOR INFRAȚIUNILOR**

STAT DE FUNCȚII

Nr. crt.	Funcția	Nivelul studiilor	Gradul	Nr. posturi
1	Asistent social debutant	S		1
2	Consilier juridic I	S		1
3	Psiholog practicant	S		1
TOTAL POSTURI				3

PREȘEDINTE,
Pataki Csaba

SECRETAR GENERAL AL JUDEȚULUI,
Crasnai Mihaela Elena Ana

**CENTRU DE PRIMIRE ÎN REGIM DE URGENȚĂ -
ADĂPOST DE NOAPTE PENTRU COPIII STRĂZII
HUREZU SATU MARE**

Nr. Crt.	Funcția	Nivelul studiilor	Gradul	Nr. posturi
1	Șef Centru	S	II	1
2	Magazioner	M		1
3	Educator principal	S		1
4	Educator principal	M		1
5	Asistent social practicant	S		1
6	Educator principal	M		1
7	Educator principal	M		1
8	Educator principal	M		1
9	Educator principal	M		1
10	Educator principal	M		1
11	Ingrijitor	G		1
12	Supraveghetor de noapte	G		1
13	Supraveghetor de noapte	G		1
14	Muncitor calificat II	M/G		1
15	Muncitor calificat- Bucatar III	M/G		1
16	Educator principal	M		1
17	Contabil IA	M		0.5
18	Educator principal	M		1
19	Asistent medical	PL		1
TOTAL POSTURI				18.5

PREȘEDINTE,
Pataki Csaba

SECRETAR GENERAL AL JUDEȚULUI,
Crasnai Mihaela Elena Ana

LOCUIȚA PROTEJATĂ "VENUS" SATU MARE

STAT DE FUNCȚII

Nr. crt.	Funcția	Nivelul studiilor	Gradul	Nr. posturi
1	Asistent social specialist	S		1
2	Asistent medical	PL		1
3	Psiholog practicant	S		1
4	Îngrijitoare	G		1
5	Îngrijitoare	G		1
6	Îngrijitoare	G		1
7	Îngrijitoare	G		1
8	Îngrijitoare	G		1
TOTAL POSTURI				8

PREȘEDINTE,
Pataki Csaba

SECRETAR GENERAL AL JUDEȚULUI,
Crasnai Mihaela Elena Ana

Județul Satu Mare
Consiliul Județean
Anexa nr. 3 g

Anexa la
Hotărârea CJSM
nr. 177/2022

**COMPARTIMENT - GRUP SUPORT ȘI
CONSILIERE VOCAȚIONALĂ**

STAT DE FUNCȚII

Nr. crt.	Funcția	Nivelul studiilor	Gradul	Nr. posturi
1	Asistent social practicant	S		1
2	Psiholog practicant	S		1
TOTAL POSTURI				2

PREȘEDINTE,
Pataki Csaba

SECRETAR GENERAL AL JUDEȚULUI,
Crasnai Mihaela Elena Ana

CASĂ DE TIP FAMILIAL "ALEXANDRA" AMAȚI

STAT DE FUNCȚII

Nr. crt.	Funcția	Nivelul studiilor	Gradul	Nr. posturi
1	Șef CTF	S	II	1
2	Contabil IA	M		1
3	Asistent medical principal	PL		1
4	Educator principal	M		1
5	Educator principal	M		1
6	Educator principal	M		1
7	Educator principal	M		1
8	Educator principal	M		1
9	Îngrijitoare	G		1
10	Îngrijitoare	G		1
11	Educator principal	S		1
12	Psiholog principal	S		1
13	Instructor de ergoterapie principal	M		1
14	Instructor de ergoterapie principal	M		1
TOTAL POSTURI				14

PREȘEDINTE,
Pataki Csaba

SECRETAR GENERAL AL JUDEȚULUI,
Crasnai Mihaela Elena Ana

CASĂ DE TIP FAMILIAL "TEODORA" NOROIENI

STAT DE FUNCȚII

Nr. crt.	Funcția	Nivelul studiilor	Gradul	Nr. posturi
1	Șef CTF	S	II	1
2	Administrator I	M		1
3	Psihopedagog principal	S		1
4	Educator principal	M		1
5	Educator principal	M		1
6	Educator principal	M		1
7	Educator principal	M		1
8	Educator principal	M		1
9	Educator principal	M		1
10	Instructor ergoterapie	M		1
11	Educator	S		1
12	Asistent medical	PL		1
13	Educator principal	S		1
14	Psiholog practicant	S		1
TOTAL POSTURI				14

PREȘEDINTE,
Pataki Csaba

SECRETAR GENERAL AL JUDEȚULUI,
Crasnai Mihaela Elena Ana

CASĂ DE TIP FAMILIAL "IRIS" BERINDAN

STAT DE FUNCȚII

Nr. crt.	Funcția	Nivelul studiilor	Gradul	Nr. posturi
1	Șef CTF	S	II	1
2	Îngrijitor	G		1
3	Educator principal	M		1
4	Educator principal	M		1
5	Educator principal	M		1
6	Educator principal	S		1
7	Educator principal	M		1
8	Educator principal	M		1
9	Asistent medical	PL		1
10	Psiholog practicant	S		1
TOTAL POSTURI				10

PREȘEDINTE,
Pataki Csaba

SECRETAR GENERAL AL JUDEȚULUI,
Crasnai Mihaela Elena Ana

CASĂ DE TIP FAMILIAL "ORHIDEEA" RĂTEȘTI

STAT DE FUNCȚII

Nr. crt.	Funcția	Nivelul studiilor	Gradul	Nr. posturi
1	Șef CTF	S	II	1
2	Contabil IA	M		0.5
3	Educator principal	M		1
4	Educator principal	M		1
5	Educator principal	M		1
6	Educator principal	M		1
7	Educator principal	M		1
8	Educator principal	S		1
9	Psiholog principal	S		1
10	Educator	M		1
TOTAL POSTURI				9.5

PREȘEDINTE,
Pataki Csaba

SECRETAR GENERAL AL JUDEȚULUI,
Crasnai Mihaela Elena Ana

CASĂ DE TIP FAMILIAL "ȘTEFANIA" OAR

STAT DE FUNCȚII

Nr. crt.	Funcția	Nivelul studiilor	Gradul	Nr. posturi
1	Șef CTF	S	II	1
2	Economist I	S		0.5
3	Educator principal	S		1
4	Educator principal	M		1
5	Educator principal	M		1
6	Educator principal	M		1
7	Educator principal	M		1
8	Îngrijitoare	G		1
9	Educator	M		1
10	Educator	M		1
TOTAL POSTURI				9.5

PREȘEDINTE,
Pataki Csaba

SECRETAR GENERAL AL JUDEȚULUI,
Crasnai Mihaela Elena Ana

CASĂ DE TIP FAMILIAL "ANA" SATU MARE

STAT DE FUNCȚII

Nr. crt.	Funcția	Nivelul studiilor	Gradul	Nr. posturi
1	Șef CTF	S	II	1
2	Psiholog practicant	S		1
3	Administrator I	M		1
4	Psihopedagog principal	S		1
5	Educator principal	S		1
6	Asistent medical principal	PL		1
7	Educator principal	M		1
8	Educator principal	M		1
9	Educator principal	S		1
10	Educator principal	M		1
11	Educator principal	M		1
12	Educator principal	M		1
13	Educator	M		1
TOTAL POSTURI				13

PREȘEDINTE,
Pataki Csaba

SECRETAR GENERAL AL JUDEȚULUI,
Crasnai Mihaela Elena Ana

CASĂ DE TIP FAMILIAL "MARIA" SATU MARE

STAT DE FUNCȚII

Nr. crt.	Funcția	Nivelul studiilor	Gradul	Nr. posturi
1	Șef CTF	S	II	1
2	Educator principal	S		1
3	Educator principal	M		1
4	Educator principal	SSD		1
5	Educator principal	M		1
6	Educator	S		1
7	Educator principal	M		1
8	Educator principal	M		1
9	Educator principal	S		1
10	Îngrijitoare	G		1
11	Îngrijitoare	G		1
12	Educator	S		1
TOTAL POSTURI				12

PREȘEDINTE,
Pataki Csaba

SECRETAR GENERAL AL JUDEȚULUI,
Crasnai Mihaela Elena Ana

CASĂ DE TIP FAMILIAL "FELICIA" SATU MARE

STAT DE FUNCȚII

Nr. crt.	Funcția	Nivelul studiilor	Gradul	Nr. posturi
1	Șef CTF	S	II	1
2	Educator principal	M		1
3	Asistent medical principal	PL		1
4	Psiholog practicant	S		1
5	Educator principal	S		1
6	Educator principal	M		1
7	Educator principal	M		1
8	Educator principal	M		1
9	Educator principal	M		1
10	Educator	M		1
11	Educator principal	M		1
12	Educator principal	M		1
13	Îngrijitoare	G		1
14	Instructor de ergoterapie	M		1
15	Muncitor calif. Conducător auto I	M/G		1
TOTAL POSTURI				15

PREȘEDINTE,
Pataki Csaba

SECRETAR GENERAL AL JUDEȚULUI,
Crasnai Mihaela Elena Ana

CENTRU DE PLASAMENT AL COPILULUI "FLOARE DE COLȚ" HALMEU

STAT DE FUNCȚII

Nr. crt.	Funcția	Nivelul studiilor	Gradul	Nr. posturi
1	Șef Centru	S	II	1
2	Asistent medical	PL		1
3	Administrator I	M		1
4	Educator principal	M		1
5	Educator principal	M		1
6	Educator principal	S		1
7	Educator principal	M		1
8	Educator principal	S		1
9	Educator principal	S		1
10	Educator principal	M		1
11	Educator principal	S		1
12	Educator principal	M		1
13	Educator principal	S		1
14	Educator principal	S		1
15	Educator principal	M		1
16	Economist specialist I A	S		1
17	Supraveghetor de noapte	G		1
18	Muncitor calificat - fochist III	M/G		1
19	Muncitor calificat - tâmplar I	M/G		1
20	Supraveghetor de noapte	G		1
21	Îngrijitoare	G		1
22	Educator principal	S		1
23	Educator principal	S		1
24	Educator	S		1
25	Educator	M		1
26	Supraveghetor de noapte	G		1
27	Psiholog practicant	S		1
TOTAL POSTURI				27

PREȘEDINTE,
Pataki Csaba

SECRETAR GENERAL AL JUDEȚULUI,
Crasnai Mihaela Elena Ana

CASĂ DE TIP FAMILIAL "MIHAELA" TĂȘNAD

STAT DE FUNCȚII

Nr. crt.	Funcția	Nivelul studiilor	Gradul	Nr. posturi
1	Șef CTF	S	II	1
2	Economist specialist I A	S		1
3	Psiholog practicant	S		1
4	Educator principal	S		1
5	Asistent medical principal	PL		1
6	Educator principal	M		1
7	Educator principal	S		1
8	Educator principal	M		1
9	Educator principal	S		1
10	Educator principal	M		1
11	Educator	M		1
12	Asistent social practicant	S		1
TOTAL POSTURI				12

PREȘEDINTE,
Pataki Csaba

SECRETAR GENERAL AL JUDEȚULUI,
Crasnai Mihaela Elena Ana

CASĂ DE TIP FAMILIAL "DANIEL" BORLEȘTI

STAT DE FUNCȚII

Nr. crt.	Funcția	Nivelul studiilor	Gradul	Nr. posturi
1	Șef CTF	S	II	1
2	Îngrijitor	G		1
3	Psihopedagog principal	S		1
4	Educator principal	M		1
5	Educator	S		1
6	Educator principal	M		1
7	Educator principal	M		1
8	Educator principal	M		1
9	Economist I	S		0.5
10	Educator	M		1
TOTAL POSTURI				9.5

PREȘEDINTE,
Pataki Csaba

SECRETAR GENERAL AL JUDEȚULUI,
Crasnai Mihaela Elena Ana

CASĂ DE TIP FAMILIAL "SPERANȚA" CAREI

STAT DE FUNCȚII

Nr. crt.	Funcția	Nivelul studiilor	Gradul	Nr. posturi
1	Șef CTF	S	II	1
2	Contabil I A	M		1
3	Administrator I	M		1
4	Inspector de specialitate I	S		1
5	Educator principal	S		1
6	Educator principal	M		1
7	Educator principal	M		1
8	Educator principal	S		1
9	Educator principal	S		1
10	Educator principal	M		1
11	Îngrijitor	G		1
12	Instructor de ergoterapie principal	M		1
13	Psiholog practicant	S		1
TOTAL POSTURI				13

PREȘEDINTE,
Pataki Csaba

SECRETAR GENERAL AL JUDEȚULUI,
Crasnai Mihaela Elena Ana

**CASĂ DE TIP FAMILIAL PENTRU
COPILUL CU DIZABILITĂȚI "VIOLETA" CAREI**

STAT DE FUNCȚII

Nr. crt.	Funcția	Nivelul studiilor	Gradul	Nr. posturi
1	Șef CTF	S	II	1
2	Logoped	S		1
3	Asistent medical principal	PL		1
4	Educator principal	S		1
5	Educator principal	M		1
6	Educator principal	M		1
7	Educator	M		1
8	Educator principal	M		1
9	Educator	S		1
10	Educator principal	M		1
11	Educator principal	M		1
12	Educator principal	M		1
13	Educator principal	M		1
14	Îngrijitor	G		1
TOTAL POSTURI				14

PREȘEDINTE,
Pataki Csaba

SECRETAR GENERAL AL JUDEȚULUI,
Crasnai Mihaela Elena Ana

**CASĂ DE TIP FAMILIAL PENTRU
COPILUL CU DIZABILITĂȚI "ANDREEA" CAREI**

STAT DE FUNCȚII

Nr. crt.	Funcția	Nivelul studiilor	Gradul	Nr. posturi
1	Șef CTF	S	II	1
2	Asistent medical principal	PL		1
3	Asistent medical	PL		1
4	Asistent medical principal	PL		1
5	Asistent medical	PL		1
6	Educator principal	M		1
7	Educator principal	M		1
8	Educator principal	M		1
9	Educator principal	M		1
10	Educator principal	M		1
11	Educator principal	M		1
12	Educator principal	S		1
13	Kinetoterapeut	S		1
TOTAL POSTURI				13

PREȘEDINTE,
Pataki Csaba

SECRETAR GENERAL AL JUDEȚULUI,
Crasnai Mihaela Elena Ana

**CENTRU DE ÎNGRIJIRE ȘI ASISTENȚĂ PENTRU PERSOANE
ADULTE CU DIZABILITĂȚI "CRISTIANA" CAREI**

STAT DE FUNCȚII

Nr. crt.	Funcția	Nivelul studiilor	Gradul	Nr. posturi
1	Șef centru	S	II	1
2	Asistent social practicant	S		1
3	Psiholog specialist	S		1
4	Medic	S		1
5	Kinetoterapeut principal	S		1
6	Instructor de ergoterapie principal	M		1
7	Instructor de ergoterapie principal	M		1
8	Psihopedagog	S		1
9	Psihopedagog principal	S		1
10	Asistent medical principal	PL		1
11	Asistent medical	PL		1
12	Asistent medical	PL		1
13	Asistent medical	PL		1
14	Asistent medical principal	PL		1
15	Asistent medical principal	PL		1
16	Asistent medical	PL		1
17	Asistent medical principal	PL		1
18	Asistent medical	PL		1
19	Infirmieră	G		1
20	Infirmieră	G		1
21	Infirmieră	G		1
22	Infirmieră	G		1
23	Infirmieră	G		1
24	Infirmieră	G		1
25	Infirmieră	G		1
26	Infirmieră	G		1
27	Infirmieră	G		1
28	Infirmieră	G		1
29	Infirmieră	G		1
30	Infirmieră	G		1
31	Infirmieră	G		1
32	Infirmieră	G		1

33	Infirmieră	G		1
34	Infirmieră	G		1
35	Infirmieră	G		1
36	Infirmieră	G		1
37	Infirmieră	G		1
38	Administrator I	M		1
39	Magaziner	M		1
40	Contabil I A	M		1
41	Îngrijitor	G		1
42	Îngrijitor	G		1
43	Îngrijitor	G		1
44	Îngrijitor	G		1
45	Muncitor calificat bucătărie I	M/G		1
46	Muncitor calificat bucătărie I	M/G		1
47	Muncitor calificat bucătărie II	M/G		1
48	Muncitor calificat bucătărie IV	M/G		1
49	Muncitor necalificat bucătărie I	M/G		1
50	Muncitor calificat I	M/G		1
TOTAL POSTURI				50

PREȘEDINTE,
Pataki Csaba

SECRETAR GENERAL AL JUDEȚULUI,
Crasnai Mihaela Elena Ana

**CENTRU DE ÎNGRIJIRE ȘI ASISTENȚĂ SOCIALĂ
"ALEXANDRU" CAREI**

STAT DE FUNCȚII

Nr. crt.	Funcția	Nivelul studiilor	Gradul	Nr. posturi
1	Șef centru	S	II	1
2	Economist II	S		1
3	Asistent social specialist	S		1
4	Psiholog specialist	S		1
5	Asistent medical principal	PL		1
6	Asistent medical principal	PL		1
7	Asistent medical principal	S		1
8	Asistent medical principal	S		1
9	Asistent medical principal	PL		1
10	Asistent medical	PL		1
11	Asistent medical principal	PL		1
12	Asistent medical debutant	PL		1
13	Asistent medical principal	PL		1
14	Asistent medical principal	PL		1
15	Asistent medical principal	S		1
16	Asistent medical principal	PL		1
17	Educator-instructor pentru activități de resocializare principal	S		1
18	Infirmier	G		1
19	Infirmieră	G		1
20	Infirmier	G		1
21	Infirmier	G		1
22	Infirmieră	G		1
23	Infirmieră	G		1
24	Infirmieră	G		1
25	Îngrijitoare	G		1
26	Infirmieră	G		1
27	Infirmieră	G		1
28	Infirmieră	G		1
29	Infirmieră	G		1
30	Infirmieră	G		1
31	Infirmieră	G		1
32	Infirmieră	G		1
33	Infirmieră	G		1

34	Infirmieră	G		1
35	Infirmieră	G		1
36	Infirmieră	G		1
37	Îngrijitoare	G		1
38	Infirmieră	G		1
39	Îngrijitoare	G		1
40	Îngrijitoare	G		1
41	Îngrijitoare	G		1
42	Îngrijitoare	G		1
43	Îngrijitoare	G		1
44	Infirmieră	G		1
45	Îngrijitoare	G		1
46	Îngrijitor	G		1
47	Îngrijitor	G		1
48	Îngrijitor	G		1
49	Îngrijitor	G		1
50	Îngrijitor	G		1
51	Îngrijitor	G		1
52	Îngrijitor	G		1
53	Îngrijitor	G		1
54	Îngrijitor	G		1
55	Îngrijitor	G		1
56	Spălătoareasă	G		1
57	Spălătoareasă	G		1
58	Spălătoareasă	G		1
59	Educator-instructor pentru activități de resocializare principal	S		1
60	Instructor de ergoterapie principal	M		1
61	Muncitor calificat - bucătărie I	M/G		1
62	Muncitor calificat - bucătărie I	M/G		1
63	Muncitor calificat - bucătărie I	M/G		1
64	Muncitor calificat - bucătărie I	M/G		1
65	Muncitor calificat - bucătărie I	M/G		1
66	Muncitor calificat - bucătărie II	M/G		1
67	Muncitor calificat - bucătărie IV	M/G		1
68	Muncitor calificat - lenjerie I	M/G		1
69	Muncitor necalificat I	M/G		1
70	Portar	M/G		1
71	Portar	M/G		1
72	Portar	M/G		1
73	Portar	M/G		1
74	Portar	M/G		1
75	Funcționar	M		1
76	Referent IA	M		1
77	Casier	M		1
78	Administrator I	M		1
79	Magazioner	M		1
80	Kinetoterapeut principal	S		1
81	Asistent medical principal	PL		1
82	Instructor de ergoterapie	M		1

83	Îngrijitor	G		1
84	Îngrijitor	G		1
85	Muncitor calificat - lenjerie III	M/G		1
86	Muncitor calificat - electrician II	M/G		1
87	Muncitor calificat - instalator III	M/G		1
88	Șofer I	M/G		1
89	Kinetoterapeut	S		1
90	Psiholog practicant	S		1
91	Asistent social practicant	S		1
92	Muncitor necalificat I	M/G		1
93	Muncitor calificat I	M/G		1
94	Muncitor calificat lăcătuș mecanic I	M/G		1
95	Muncitor calificat bucătărie IV	M/G		1
96	Muncitor calificat I	M/G		1
97	Paznic	M/G		1
98	Administrator I	M		1
99	Muncitor calificat I	M/G		1
TOTAL POSTURI				99

PREȘEDINTE,
Pataki Csaba

SECRETAR GENERAL AL JUDEȚULUI,
Crasnai Mihaela Elena Ana

**CENTRU DE ÎNGRIJIRE ȘI ASISTENȚĂ SOCIALĂ
"ȘANSA" SATU MARE**

STAT DE FUNCȚII

Nr. crt.	Funcția	Nivelul studiilor	Gradul	Nr. posturi
1	Șef centru	S	II	1
2	Funcționar	M		1
3	Contabil IA	M		1
4	Magaziner	M		1
5	Administrator I	M		1
6	Asistent social practicant	S		1
7	Asistent social principal	S		1
8	Asistent medical farmacie	PL		1
9	Asistent medical	PL		1
10	Asistent medical farmacie	PL		1
11	Asistent medical principal	S		1
12	Asistent medical principal	PL		1
13	Asistent medical	S		1
14	Asistent medical principal	PL		1
15	Asistent medical	S		1
16	Asistent medical principal	PL		1
17	Asistent medical principal	PL		1
18	Asistent medical principal	PL		1
19	Asistent medical principal	PL		1
20	Asistent medical	PL		1
21	Asistent medical principal	PL		1
22	Asistent medical principal	PL		1
23	Asistent medical fizioterapeut princip	PL		1
24	Asistent medical principal	PL		1
25	Asistent medical igienă	PL		1
26	Asistent medical principal maseur	PL		1
27	Asistent medical principal maseur	PL		1
28	Asistent medical principal	PL		1
29	Infirmieră	G		1
30	Infirmieră	G		1
31	Infirmieră	G		1
32	Infirmieră	G		1
33	Infirmieră	G		1
34	Infirmieră	G		1
35	Infirmieră	G		1
36	Infirmieră	G		1

37	Infirmieră	G		1
38	Infirmieră	G		1
39	Îngrijitoare	G		1
40	Infirmieră	G		1
41	Infirmieră	G		1
42	Infirmieră	G		1
43	Infirmieră	G		1
44	Infirmieră	G		1
45	Infirmieră	G		1
46	Infirmieră	G		1
47	Infirmieră	G		1
48	Infirmieră	G		1
49	Infirmieră	G		1
50	Infirmieră	G		1
51	Infirmieră	G		1
52	Infirmieră	G		1
53	Infirmieră	G		1
54	Îngrijitoare	G		1
55	Infirmieră	G		1
56	Infirmieră	G		1
57	Îngrijitoare	G		1
58	Infirmieră	G		1
59	Îngrijitoare	G		1
60	Îngrijitoare	G		1
61	Îngrijitoare	G		1
62	Îngrijitoare	G		1
63	Îngrijitor	G		1
64	Infirmieră	G		1
65	Îngrijitor	G		1
66	Îngrijitor	G		1
67	Îngrijitor	G		1
68	Îngrijitor	G		1
69	Îngrijitor	G		1
70	Îngrijitor	G		1
71	Îngrijitor	G		1
72	Îngrijitor	G		1
73	Îngrijitor	G		1
74	Îngrijitor	G		1
75	Îngrijitor	G		1
76	Îngrijitor	G		1
77	Îngrijitor	G		1
78	Îngrijitor	G		1
79	Îngrijitor	G		1
80	Îngrijitor	G		1
81	Spălătoreasă	G		1
82	Spălătoreasă	G		1
83	Spălătoreasă	G		1
84	Inspector de specialitate I	S		1
85	Medic specialist laborator	S		1
86	Psiholog practicant	S		1
87	Muncitor calificat bucătărie III	M/G		1
88	Muncitor calificat bucătărie I	M/G		1

89	Muncitor calificat bucătărie II	M/G		1
90	Muncitor calificat bucătărie I	M/G		1
91	Muncitor calificat bucătărie III	M/G		1
92	Muncitor calificat bucătărie II	M/G		1
93	Muncitor calificat bucătărie I	M/G		1
94	Muncitor calificat bucătărie II	M/G		1
95	Muncitor calificat bucătărie I	M/G		1
96	Muncitor calificat bucătărie II	M/G		1
97	Muncitor calificat bucătărie I	M/G		1
98	Muncitor calificat - fochist I	M/G		1
99	Muncitor calificat lenjereasă I	M/G		1
100	Portar	M/G		1
101	Portar	M/G		1
102	Portar	M/G		1
103	Portar	M/G		1
104	Instructor de ergoterapie	M		1
105	Muncitor calificat fochist I	M/G		1
106	Kinetoterapeut principal	S		1
107	Muncitor calificat instalator II	M/G		1
108	Șofer I	M/G		1
109	Portar	M/G		1
110	Muncitor calificat lăcătuș mecanic II	M/G		1
111	Muncitor calificat electrician II	M/G		1
112	Muncitor calificat tâmplar I	M/G		1
113	Inspector de specialitate III	S		1
114	Muncitor calificat II	M/G		1
115	Paznic	M/G		1
TOTAL POSTURI				115

PREȘEDINTE,
Pataki Csaba

SECRETAR GENERAL AL JUDE'ULUI,
Crasnai Mihaela Elena Ana

Județul Satu Mare
Consiliul Județean
Anexa nr. 4 d

Anexa la
Hotărârea
nr. 177/2022 a
Consiliului Județean Satu Mare

**CENTRU DE SERVICII DE RECUPERARE NEUROMOTORIE
(DE TIP AMBULATORIU)
"SFÂNTUL SPIRIDON" SATU MARE**

STAT DE FUNCȚII

Nr. crt.	Funcția	Nivelul studiilor	Gradul	Nr. posturi
1	Kinetoterapeut principal	S		1
2	Instructor de ergoterapie principal	M		1
3	Kinetoterapeut principal	S		1
4	Îngrijitoare	G		1
5	Șef centru	S	II	1
6	Asistent medical principal	PL		1
7	Psiholog practicant	S		1
8	Psihopedagog principal	S		1
TOTAL POSTURI				8

PREȘEDINTE,
Pataki Csaba

SECRETAR GENERAL AL JUDEȚULUI,
Crasnai Mihaela Elena Ana

Județul Satu Mare
Consiliul Județean
Anexa nr. 4 e

Anexa la
Hotărârea
nr. 177/2022 a
Consiliului Județean Satu Mare

**ECHIPA MOBILĂ PENTRU
PERSOANE ADULTE CU DIZABILITĂȚI**

STAT DE FUNCȚII

Nr. crt.	Funcția	Nivelul studiilor	Gradul	Nr. posturi
1	Coordonator personal de specialitate	S	II	1
2	Asistent social practicant	S		1
3	Psiholog practicant	S		1
4	Kinetoterapeut	S		1
5	Asistent medical	PL		1
6	Șofer I	M/G		1
TOTAL POSTURI				6

PREȘEDINTE,
Pataki Csaba

SECRETAR GENERAL AL JUDEȚULUI,
Crasnai Mihaela Elena Ana

**CENTRU DE ÎNGRIJIRE ȘI ASISTENȚĂ PENTRU
PERSOANE ADULTE CU DIZABILITĂȚI
"O VIAȚĂ NOUĂ" SATU MARE**

STAT DE FUNCȚII

Nr. crt.	Funcția	Nivelul studiilor	Gradul	Nr. posturi
1	Șef centru	S	II	1
2	Asistent social principal	S		1
3	Psihopedagog	S		1
4	Psiholog practicant	S		1
5	Pedagog de recuperare principal	M		1
6	Pedagog de recuperare principal	M		1
7	Instructor de ergoterapie principal	M		1
8	Instructor de ergoterapie principal	M		1
9	Asistent medical	PL		1
10	Asistent medical principal	PL		1
11	Asistent medical	PL		1
12	Asistent medical	PL		1
13	Asistent medical	PL		1
14	Asistent medical principal	PL		1
15	Asistent medical	PL		1
16	Asistent medical principal	PL		1
17	Înfirmeră	G		1
18	Înfirmeră	G		1
19	Înfirmeră	G		1
20	Înfirmeră	G		1
21	Înfirmeră	G		1
22	Înfirmeră	G		1
23	Înfirmeră	G		1
24	Înfirmeră	G		1
25	Înfirmeră	G		1
26	Înfirmeră	G		1
27	Înfirmeră	G		1
28	Înfirmeră	G		1
29	Îngrijitoare	G		1
30	Îngrijitoare	G		1
31	Îngrijitoare	G		1

32	Îngrijitoare	G		1
33	Muncitor calificat bucătar I	M/G		1
34	Muncitor calificat bucătar I	M/G		1
35	Muncitor necalificat bucătărie I	M/G		1
36	Muncitor calificat bucătărie IV	M/G		1
37	Muncitor calificat bucătărie I	M/G		1
38	Administrator I	M		1
39	Contabil I	M		1
40	Referent IA	M		1
41	Referent de specialitate III	S		1
42	Îngrijitor	G		1
43	Îngrijitor	G		1
44	Îngrijitor	G		1
45	Paznic	M/G		1
46	Paznic	M/G		1
47	Paznic	M/G		1
48	Șofer II	M/G		1
49	Muncitor calificat I lăcățus	M/G		1
50	Muncitor calificat instalator II	M/G		1
TOTAL POSTURI				50

PREȘEDINTE,
Pataki Csaba

SECRETAR GENERAL AL JUDEȚULUI,
Crasnai Mihaela Elena Ana

Județul Satu Mare
Consiliul Județean
Anexa nr. 4 g

Anexa la
Hotărârea
nr. 177/2022 a
Consiliului Județean Satu Mare

**COMPARTIMENT DE ASISTENȚĂ ȘI ÎNGRIJIRE
PERSOANE ADULTE CU DIZABILITĂȚI**

STAT DE FUNCȚII

Nr. crt.	Funcția	Nivelul studiilor	Gradul	Nr. posturi
1	Asistent social principal	S		1
2	Asistent medical principal	PL		1
3	Referent I A	M		1
TOTAL POSTURI				3

PREȘEDINTE,
Pataki Csaba

SECRETAR GENERAL AL JUDEȚULUI,
Crasnai Mihaela Elena Ana

**CENTRU DE ÎNGRIJIRE ȘI ASISTENȚĂ
PENTRU PERSOANE ADULTE CU DIZABILITĂȚI
"SFÂNTA ANA" CAREI**

STAT DE FUNCȚII

Nr. crt.	Funcția	Nivelul studiilor	Gradul	Nr. posturi
1	Șef centru	S	II	1
2	Asistent social practicant	S		1
3	Inspector de specialitate I	S		1
4	Psiholog practicant	S		1
5	Psihopedagog principal	S		1
6	Kinetoterapeut	S		1
7	Instructor de ergoterapie principal	M		1
8	Instructor de ergoterapie principal	M		1
9	Asistent medical principal	PL		1
10	Asistent medical principal	PL		1
11	Asistent medical principal	PL		1
12	Asistent medical principal	PL		1
13	Asistent medical principal	PL		1
14	Asistent medical principal	S		1
15	Asistent medical principal	PL		1
16	Asistent medical principal	PL		1
17	Asistent medical principal	PL		1
18	Infirmieră	G		1
19	Infirmieră	G		1
20	Infirmieră	G		1
21	Infirmieră	G		1
22	Infirmieră	G		1
23	Infirmieră	G		1
24	Infirmieră	G		1
25	Infirmieră	G		1
26	Infirmieră	G		1
27	Infirmieră	G		1
28	Infirmieră	G		1
29	Infirmieră	G		1
30	Infirmieră	G		1
31	Infirmieră	G		1
32	Infirmieră	G		1

33	Infirmeră	G		1
34	Infirmeră	G		1
35	Îngrijitoare	G		1
36	Îngrijitoare	G		1
37	Muncitor calificat bucătar II	M/G		1
38	Muncitor calificat bucătar II	M/G		1
39	Muncitor calificat II bucătărie	M/G		1
40	Muncitor calificat II bucătărie	M/G		1
41	Muncitor calificat II bucătărie	M/G		1
42	Administrator I	M		1
43	Economist II	S		1
44	Funcționar	M		1
45	Îngrijitor	G		1
46	Îngrijitor	G		1
47	Îngrijitor	G		1
48	Paznic	M/G		1
49	Paznic	M/G		1
50	Paznic	M/G		1
51	Paznic	M/G		1
52	Muncitor calificat-lăcătuș mecanic II	M/G		1
53	Muncitor calificat I	M/G		1
TOTAL POSTURI				53

PREȘEDINTE,
Pataki Csaba

SECRETAR GENERAL AL JUDEȚULUI,
Crasnai Mihaela Elena Ana

**CENTRU DE ABILITARE ȘI REABILITARE PENTRU
PERSOANE ADULTE CU DIZABILITĂȚI NOROIENI**

STAT DE FUNCȚII

Nr. crt.	Funcția	Nivelul studiilor	Gradul	Nr. posturi
1	Șef centru	S	II	1
2	Asistent social practicant	S		1
3	Psiholog practicant	S		1
4	Asistent medical principal	PL		1
5	Asistent medical principal	PL		1
6	Asistent medical principal	PL		1
7	Asistent medical	PL		1
8	Asistent medical principal	PL		1
9	Kinetoterapeut debutant	S		1
10	Pedagog de recuperare principal	M		1
11	Pedagog de recuperare principal	M		1
12	Asistent medical principal	PL		1
13	Pedagog de recuperare principal	M		1
14	Pedagog de recuperare principal	M		1
15	Pedagog de recuperare	M		1
16	Instructor de educație	M		1
17	Îngrijitor	G		1
18	Îngrijitor	G		1
19	Îngrijitor	G		1
20	Îngrijitor	G		1
21	Îngrijitor	G		1
22	Pedagog de recuperare principal	M		1
23	Infirmier	G		1
24	Instructor de ergoterapie principal	M		1
25	Administrator I	M		1
26	Infirmier	G		1
27	Infirmier	G		1
28	Infirmier	G		1
29	Șofer I	G		1
30	Muncitor calificat focnist II	G		1
TOTAL POSTURI				30

PREȘEDINTE,
Pataki Csaba

SECRETAR GENERAL AL JUDEȚULUI,
Crasnai Mihaela Elena Ana

**COMPLEX DE SERVICII SOCIALE PENTRU
PERSOANE ADULTE CU DIZABILITĂȚI**

STAT DE FUNCȚII

Nr. crt.	Funcția	Nivelul studiilor	Gradul	Nr. posturi
1	Șef centru (complex)	S	II	1
2	Psiholog practicant	S		1
3	Asistent social debutant	S		1
4	Referent de specialitate I	S		1
5	Șofer	G		1
LOCUINȚA MAXIM PROTEJATĂ "LUCIA" SATU MARE				
6	Asistent medical principal	PL		1
7	Asistent medical	PL		1
8	Pedagog de recuperare principal	M		1
9	Pedagog de recuperare principal	M		1
10	Îngrijitor	G		1
11	Îngrijitor	G		1
12	Infirmier	G		1
13	Infirmier	G		1
14	Infirmier	G		1
LOCUINȚA MAXIM PROTEJATĂ "LAURA" SATU MARE				
15	Asistent medical	S		1
16	Infirmier	G		1
17	Infirmier	G		1
18	Infirmier	G		1
19	Infirmier	G		1
20	Infirmier	G		1
TOTAL POSTURI				20

PREȘEDINTE,
Pataki Csaba

SECRETAR GENERAL AL JUDEȚULUI,
Crasnai Mihaela Elena Ana

**CENTRUL PENTRU SERVICII SOCIALE DE TIP FAMILIAL
ASISTENȚI MATERNALI PROFESIONIȘTI**

STAT DE FUNCȚII

Nr. crt.	Funcția	Nivelul studiilor	Gradul	Nr. posturi
1	Asistent maternal	M/G		1
2	Asistent maternal	M/G		1
3	Asistent maternal	M/G		1
4	Asistent maternal	M/G		1
5	Asistent maternal	M/G		1
6	Asistent maternal	M/G		1
7	Asistent maternal	M/G		1
8	Asistent maternal	M/G		1
9	Asistent maternal	M/G		1
10	Asistent maternal	M/G		1
11	Asistent maternal	M/G		1
12	Asistent maternal	M/G		1
13	Asistent maternal	M/G		1
14	Asistent maternal	M/G		1
15	Asistent maternal	M/G		1
16	Asistent maternal	M/G		1
17	Asistent maternal	M/G		1
18	Asistent maternal	M/G		1
19	Asistent maternal	M/G		1
20	Asistent maternal	M/G		1
21	Asistent maternal	M/G		1
22	Asistent maternal	M/G		1
23	Asistent maternal	M/G		1
24	Asistent maternal	M/G		1
25	Asistent maternal	M/G		1
26	Asistent maternal	M/G		1
27	Asistent maternal	M/G		1
28	Asistent maternal	M/G		1
29	Asistent maternal	M/G		1
30	Asistent maternal	M/G		1
31	Asistent maternal	M/G		1
32	Asistent maternal	M/G		1
33	Asistent maternal	M/G		1
34	Asistent maternal	M/G		1

35	Asistent maternal	M/G		1
36	Asistent maternal	M/G		1
37	Asistent maternal	M/G		1
38	Asistent maternal	M/G		1
39	Asistent maternal	M/G		1
40	Asistent maternal	M/G		1
41	Asistent maternal	M/G		1
42	Asistent maternal	M/G		1
43	Asistent maternal	M/G		1
44	Asistent maternal	M/G		1
45	Asistent maternal	M/G		1
46	Asistent maternal	M/G		1
47	Asistent maternal	M/G		1
48	Asistent maternal	M/G		1
49	Asistent maternal	M/G		1
50	Asistent maternal	M/G		1
51	Asistent maternal	M/G		1
52	Asistent maternal	M/G		1
53	Asistent maternal	M/G		1
54	Asistent maternal	M/G		1
55	Asistent maternal	M/G		1
56	Asistent maternal	M/G		1
57	Asistent maternal	M/G		1
58	Asistent maternal	M/G		1
59	Asistent maternal	M/G		1
60	Asistent maternal	M/G		1
61	Asistent maternal	M/G		1
62	Asistent maternal	M/G		1
63	Asistent maternal	M/G		1
64	Asistent maternal	M/G		1
65	Asistent maternal	M/G		1
66	Asistent maternal	M/G		1
67	Asistent maternal	M/G		1
68	Asistent maternal	M/G		1
69	Asistent maternal	M/G		1
70	Asistent maternal	M/G		1
71	Asistent maternal	M/G		1
72	Asistent maternal	M/G		1
73	Asistent maternal	M/G		1
74	Asistent maternal	M/G		1
75	Asistent maternal	M/G		1
76	Asistent maternal	M/G		1
77	Asistent maternal	M/G		1
78	Asistent maternal	M/G		1
79	Asistent maternal	M/G		1
80	Asistent maternal	M/G		1
81	Asistent maternal	M/G		1
82	Asistent maternal	M/G		1
83	Asistent maternal	M/G		1

84	Asistent maternal	M/G		1
85	Asistent maternal	M/G		1
86	Asistent maternal	M/G		1
87	Asistent maternal	M/G		1
88	Asistent maternal	M/G		1
89	Asistent maternal	M/G		1
90	Asistent maternal	M/G		1
91	Asistent maternal	M/G		1
92	Asistent maternal	M/G		1
93	Asistent maternal	M/G		1
94	Asistent maternal	M/G		1
95	Asistent maternal	M/G		1
96	Asistent maternal	M/G		1
97	Asistent maternal	M/G		1
98	Asistent maternal	M/G		1
99	Asistent maternal	M/G		1
100	Asistent maternal	M/G		1
101	Asistent maternal	M/G		1
102	Asistent maternal	M/G		1
103	Asistent maternal	M/G		1
104	Asistent maternal	M/G		1
105	Asistent maternal	M/G		1
106	Asistent maternal	M/G		1
107	Asistent maternal	M/G		1
108	Asistent maternal	M/G		1
109	Asistent maternal	M/G		1
110	Asistent maternal	M/G		1
111	Asistent maternal	M/G		1
112	Asistent maternal	M/G		1
113	Asistent maternal	M/G		1
114	Asistent maternal	M/G		1
115	Asistent maternal	M/G		1
116	Asistent maternal	M/G		1
117	Asistent maternal	M/G		1
118	Asistent maternal	M/G		1
119	Asistent maternal	M/G		1
120	Asistent maternal	M/G		1
121	Asistent maternal	M/G		1
122	Asistent maternal	M/G		1
123	Asistent maternal	M/G		1
124	Asistent maternal	M/G		1
125	Asistent maternal	M/G		1
126	Asistent maternal	M/G		1
127	Asistent maternal	M/G		1
128	Asistent maternal	M/G		1
129	Asistent maternal	M/G		1
130	Asistent maternal	M/G		1
131	Asistent maternal	M/G		1
132	Asistent maternal	M/G		1

133	Asistent maternal	M/G		1
134	Asistent maternal	M/G		1
135	Asistent maternal	M/G		1
136	Asistent maternal	M/G		1
137	Asistent maternal	M/G		1
138	Asistent maternal	M/G		1
139	Asistent maternal	M/G		1
140	Asistent maternal	M/G		1
141	Asistent maternal	M/G		1
142	Asistent maternal	M/G		1
143	Asistent maternal	M/G		1
144	Asistent maternal	M/G		1
145	Asistent maternal	M/G		1
146	Asistent maternal	M/G		1
147	Asistent maternal	M/G		1
148	Asistent maternal	M/G		1
149	Asistent maternal	M/G		1
150	Asistent maternal	M/G		1
151	Asistent maternal	M/G		1
152	Asistent maternal	M/G		1
153	Asistent maternal	M/G		1
154	Asistent maternal	M/G		1
155	Asistent maternal	M/G		1
156	Asistent maternal	M/G		1
157	Asistent maternal	M/G		1
158	Asistent maternal	M/G		1
159	Asistent maternal	M/G		1
160	Asistent maternal	M/G		1
161	Asistent maternal	M/G		1
162	Asistent maternal	M/G		1
163	Asistent maternal	M/G		1
164	Asistent maternal	M/G		1
165	Asistent maternal	M/G		1
166	Asistent maternal	M/G		1
167	Asistent maternal	M/G		1
168	Asistent maternal	M/G		1
169	Asistent maternal	M/G		1
170	Asistent maternal	M/G		1
171	Asistent maternal	M/G		1
172	Asistent maternal	M/G		1
173	Asistent maternal	M/G		1
174	Asistent maternal	M/G		1
175	Asistent maternal	M/G		1
176	Asistent maternal	M/G		1
177	Asistent maternal	M/G		1
178	Asistent maternal	M/G		1
179	Asistent maternal	M/G		1
180	Asistent maternal	M/G		1
181	Asistent maternal	M/G		1

182	Asistent maternal	M/G		1
183	Asistent maternal	M/G		1
184	Asistent maternal	M/G		1
185	Asistent maternal	M/G		1
186	Asistent maternal	M/G		1
187	Asistent maternal	M/G		1
188	Asistent maternal	M/G		1
189	Asistent maternal	M/G		1
190	Asistent maternal	M/G		1
191	Asistent maternal	M/G		1
192	Asistent maternal	M/G		1
193	Asistent maternal	M/G		1
194	Asistent maternal	M/G		1
195	Asistent maternal	M/G		1
196	Asistent maternal	M/G		1
197	Asistent maternal	M/G		1
198	Asistent maternal	M/G		1
199	Asistent maternal	M/G		1
200	Asistent maternal	M/G		1
201	Asistent maternal	M/G		1
202	Asistent maternal	M/G		1
203	Asistent maternal	M/G		1
204	Asistent maternal	M/G		1
205	Asistent maternal	M/G		1
206	Asistent maternal	M/G		1
207	Asistent maternal	M/G		1
208	Asistent maternal	M/G		1
209	Asistent maternal	M/G		1
210	Asistent maternal	M/G		1
211	Asistent maternal	M/G		1
212	Asistent maternal	M/G		1
213	Asistent maternal	M/G		1
214	Asistent maternal	M/G		1
215	Asistent maternal	M/G		1
216	Asistent maternal	M/G		1
217	Asistent maternal	M/G		1
218	Asistent maternal	M/G		1
219	Asistent maternal	M/G		1
220	Asistent maternal	M/G		1
221	Asistent maternal	M/G		1
222	Asistent maternal	M/G		1
223	Asistent maternal	M/G		1
224	Asistent maternal	M/G		1
225	Asistent maternal	M/G		1
226	Asistent maternal	M/G		1
227	Asistent maternal	M/G		1
228	Asistent maternal	M/G		1
229	Asistent maternal	M/G		1
230	Asistent maternal	M/G		1

231	Asistent maternal	M/G		1
232	Asistent maternal	M/G		1
233	Asistent maternal	M/G		1
234	Asistent maternal	M/G		1
235	Asistent maternal	M/G		1
236	Asistent maternal	M/G		1
237	Asistent maternal	M/G		1
238	Asistent maternal	M/G		1
239	Asistent maternal	M/G		1
240	Asistent maternal	M/G		1
241	Asistent maternal	M/G		1
242	Asistent maternal	M/G		1
243	Asistent maternal	M/G		1
244	Asistent maternal	M/G		1
245	Asistent maternal	M/G		1
246	Asistent maternal	M/G		1
247	Asistent maternal	M/G		1
248	Asistent maternal	M/G		1
249	Asistent maternal	M/G		1
250	Asistent social debutant	S		1
251	Asistent medical debutant	PL		1
252	Asistent social practicant	S		1
253	Psiholog practicant	S		1
254	Psiholog stagiar	S		1
255	Psihopedagog	S		1
TOTAL POSTURI				255

PREȘEDINTE,
Pataki Csaba

SECRETAR GENERAL AL JUDEȚULUI,
Crasnai Mihaela Elena Ana

COMPARTIMENT DE INTERVENȚIE ȘI DE DESERVIRE

STAT DE FUNCȚII

Nr. crt.	Funcția	Nivelul studiilor	Gradul	Nr. posturi
1	Muncitor calificat conducător auto I	M/G		1
2	Muncitor calificat conducător auto I	M/G		1
3	Muncitor calificat conducător auto I	M/G		1
4	Muncitor calificat conducător auto I	M/G		1
5	Muncitor calificat conducător auto II	M/G		1
6	Referent de specialitate II	S		1
7	Referent de specialitate II	S		1
8	Referent de specialitate I	S		1
9	Referent de specialitate I	S		1
10	Referent de specialitate II	S		1
11	Contabil IA	M		1
12	Șofer II	M/G		1
13	Referent I	M		1
14	Referent IA	M		1
15	Referent de specialitate II	S		1
TOTAL POSTURI				15

PREȘEDINTE,
Pataki Csaba

SECRETAR GENERAL AL JUDEȚULUI,
Crasnai Mihaela Elena Ana

**DIRECȚIA GENERALĂ DE ASISTENȚĂ SOCIALĂ
ȘI PROTECȚIA COPILULUI SATU MARE
FINANȚAT DIN RESURSE EXTRABUGETARE**

STAT DE FUNCȚII

Nr. crt.	Funcția	Nivelul studiilor	Gradul	Nr. posturi
1	Inspector de specialitate I	S		1
2	Inspector de specialitate I	S		1
3	Inspector de specialitate I	S		1
4	Inspector de specialitate II	S		1
5	Inspector de specialitate II	S		1
6	Inspector de specialitate III	S		1
7	Inspector de specialitate III	S		1
8	Inspector de specialitate III	S		1
9	Inspector de specialitate debutant	S		1
10	Inspector de specialitate debutant	S		1
11	Consilier juridic II	S		1
12	Consilier juridic II	S		1
13	Asistent social practicant	S		1
14	Asistent social principal	S		1
15	Asistent social specialist	S		1
16	Asistent social debutant	S		1
17	Economist I	S		1
18	Economist I	S		1
19	Referent I	SSD		1
20	Referent I	SSD		1
21	Referent I	SSD		1
22	Referent IA	M		1
23	Referent IA	M		1
24	Referent IA	M		1
25	Referent IA	M		1
26	Referent IA	M		1
27	Referent I	M		1
28	Referent I	M		1
29	Referent I	M		1
30	Referent I	M		1
31	Referent I	M		1
32	Contabil IA	M		1
33	Contabil IA	M		1
34	Îngrijitoare	G		1
35	Îngrijitoare	G		1
36	Îngrijitoare	G		1
37	Îngrijitoare	G		1

38	Îngrijitoare	G		1
39	Îngrijitoare	G		1
40	Îngrijitoare	G		1
41	Îngrijitoare	G		1
42	Îngrijitoare	G		1
43	Îngrijitoare	G		1
44	Îngrijitoare	G		1
45	Îngrijitoare	G		1
46	Îngrijitoare	G		1
47	Îngrijitoare	G		1
48	Îngrijitoare	G		1
49	Îngrijitoare	G		1
50	Îngrijitoare	G		1
51	Îngrijitoare	G		1
52	Îngrijitoare	G		1
53	Îngrijitoare	G		1
54	Îngrijitoare	G		1
55	Infirmieră	G		1
56	Infirmieră	G		1
57	Infirmieră	G		1
58	Infirmieră	G		1
59	Infirmieră	G		1
60	Infirmieră	G		1
61	Infirmieră	G		1
62	Infirmieră	G		1
63	Infirmieră	G		1
64	Infirmieră	G		1
65	Infirmieră	G		1
66	Infirmieră	G		1
67	Infirmieră	G		1
68	Infirmieră	G		1
69	Infirmieră	G		1
70	Infirmieră	G		1
71	Infirmieră	G		1
72	Infirmieră	G		1
73	Infirmieră	G		1
74	Infirmieră	G		1
75	Asistent maternal	M/G		1
76	Asistent maternal	M/G		1
77	Asistent maternal	M/G		1
78	Asistent maternal	M/G		1
79	Asistent maternal	M/G		1
80	Asistent maternal	M/G		1
81	Asistent maternal	M/G		1
82	Asistent maternal	M/G		1
83	Asistent maternal	M/G		1
84	Asistent maternal	M/G		1
85	Asistent maternal	M/G		1
86	Asistent maternal	M/G		1
87	Asistent maternal	M/G		1
88	Asistent maternal	M/G		1
89	Asistent maternal	M/G		1
90	Asistent maternal	M/G		1

91	Asistent maternal	M/G		1
92	Asistent maternal	M/G		1
93	Asistent maternal	M/G		1
94	Asistent maternal	M/G		1
95	Asistent maternal	M/G		1
96	Asistent maternal	M/G		1
97	Asistent maternal	M/G		1
98	Asistent maternal	M/G		1
99	Asistent maternal	M/G		1
100	Asistent maternal	M/G		1
101	Asistent maternal	M/G		1
102	Asistent maternal	M/G		1
103	Asistent maternal	M/G		1
104	Asistent maternal	M/G		1
105	Asistent maternal	M/G		1
106	Asistent maternal	M/G		1
107	Asistent maternal	M/G		1
108	Asistent maternal	M/G		1
109	Asistent maternal	M/G		1
110	Asistent maternal	M/G		1
111	Asistent maternal	M/G		1
112	Asistent maternal	M/G		1
113	Asistent maternal	M/G		1
114	Asistent maternal	M/G		1
115	Asistent maternal	M/G		1
116	Asistent maternal	M/G		1
117	Asistent maternal	M/G		1
118	Asistent maternal	M/G		1
119	Asistent maternal	M/G		1
120	Asistent maternal	M/G		1
121	Asistent maternal	M/G		1
122	Asistent maternal	M/G		1
123	Asistent maternal	M/G		1
124	Asistent maternal	M/G		1
125	Asistent maternal	M/G		1
126	Asistent maternal	M/G		1
127	Asistent maternal	M/G		1
128	Asistent maternal	M/G		1
129	Asistent maternal	M/G		1
130	Asistent maternal	M/G		1
131	Asistent maternal	M/G		1
132	Asistent maternal	M/G		1
133	Asistent maternal	M/G		1
134	Asistent maternal	M/G		1
135	Asistent maternal	M/G		1
136	Asistent maternal	M/G		1
137	Asistent maternal	M/G		1
138	Asistent maternal	M/G		1
139	Asistent maternal	M/G		1
140	Asistent maternal	M/G		1
141	Asistent maternal	M/G		1
142	Asistent maternal	M/G		1
143	Asistent maternal	M/G		1

144	Asistent maternal	M/G		1
145	Asistent maternal	M/G		1
146	Asistent maternal	M/G		1
147	Asistent maternal	M/G		1
148	Asistent maternal	M/G		1
149	Asistent maternal	M/G		1
150	Asistent maternal	M/G		1
151	Asistent maternal	M/G		1
152	Asistent maternal	M/G		1
153	Asistent maternal	M/G		1
154	Asistent maternal	M/G		1
155	Muncitor calificat II			1
156	Muncitor calificat II			1
157	Muncitor necalificat I			1
158	Muncitor necalificat I			1
TOTAL POSTURI				158

PREȘEDINTE,
Pataki Csaba

SECRETAR GENERAL AL JUDEȚULUI,
Crasnai Mihaela Elena Ana

Județul Satu Mare
Consiliul Județean
Anexa nr. 8

Anexa la
Hotărârea CJSM
nr. 177/2022 a

**CENTRUL PENTRU SERVICII SOCIALE
DE TIP FAMILIAL, PLASAMENT LA PERSOANĂ/FAMILIE**

STAT DE FUNCȚII

Nr. crt.	Funcția	Nivelul studiilor	Gradul	Nr. posturi
1	Psiholog stagiar	S		1
2	Psiholog stagiar	S		1
3	Asistent social debutant	S		1
TOTAL POSTURI				3

PREȘEDINTE,
Pataki Csaba

SECRETAR GENERAL AL JUDEȚULUI,
Crasnai Mihaela Elena Ana

Județul Satu Mare
Consiliul Județean
Anexa nr. 9

Anexa la
Hotărârea
nr. 177/2022 a
Consiliului Județean Satu Mare

**SERVICIUL SOCIAL DE ÎNGRIJIRE ȘI PROTECȚIE A ADULȚILOR
CU HANDICAP GRAV SAU ACCENTUAT LA
ASISTENTUL PERSONAL PROFESIONIST**

STAT DE FUNCȚII

Nr. crt.	Funcția	Nivelul studiilor	Gradul	Nr. posturi
1	Asistent personal profesionist	M/G		1
2	Asistent personal profesionist	M/G		1
3	Asistent personal profesionist	M/G		1
4	Asistent personal profesionist	M/G		1
5	Asistent personal profesionist	M/G		1
6	Asistent personal profesionist	M/G		1
7	Asistent personal profesionist	M/G		1
8	Asistent personal profesionist	M/G		1
9	Asistent personal profesionist	M/G		1
10	Asistent personal profesionist	M/G		1
11	Asistent personal profesionist	M/G		1
12	Asistent personal profesionist	M/G		1
13	Asistent personal profesionist	M/G		1
14	Asistent personal profesionist	M/G		1
15	Asistent personal profesionist	M/G		1
16	Asistent personal profesionist	M/G		1
17	Asistent personal profesionist	M/G		1
18	Asistent personal profesionist	M/G		1
19	Asistent personal profesionist	M/G		1
20	Asistent personal profesionist	M/G		1
TOTAL POSTURI				20

PREȘEDINTE,
Pataki Csaba

SECRETAR GENERAL AL JUDEȚULUI,
Crasnai Mihaela Elena Ana