



**ROMÂNIA**  
**JUDEȚUL SATU MARE**  
**CONSILIUL JUDEȚEAN SATU MARE**



**HOTĂRÂREA NR. 150/2021**  
**privind modificarea Organigramei și a Statului de funcții**  
**ale Spitalului Orășenesc Negrești Oaș**

Consiliul Județean Satu Mare, întrunit în ședință ordinară, având în vedere Referatul de aprobare nr. 23862/18.11.2021 al domnului Pataki Csaba, președintele Consiliului Județean Satu Mare, anexat Proiectului de hotărâre nr. 155/18.11.2021, Raportul de specialitate comun al Serviciului de coordonare și cooperare instituțională și al Serviciului Resurse Umane, Salarizare nr. 23863/18.11.2021, Raportul de avizare al Comisiei pentru activități economico-financiare nr. 20/23.11.2021, Raportul de avizare al Comisiei de muncă și protecție socială, sănătate și familie, protecția copilului nr. 17/23.11.2021 și Raportul de avizare al Comisiei juridice, de disciplină, administrație publică, relații cu cetățenii, probleme ale minorităților nr. 21/23.11.2021, ca urmare a Notei de fundamentare a Spitalului Orășenesc Negrești Oaș cu nr. 9063/15.11.2021 înregistrată la Registratura Consiliului Județean Satu Mare cu nr. 23535/16.11.2021, cu privire la aprobarea modificării Organigramei și a Statului de funcții ale Spitalului Orășenesc Negrești Oaș,

raportat la:

- Hotărârea Consiliului Județean Satu Mare nr. 80/29.08.2019 privind modificarea Organigramei și a Statului de funcții ale Spitalului Orășenesc Negrești Oaș,  
- Hotărârea Consiliului Județean Satu Mare cu nr. 114/16.11.2020 privind modificarea Statului de funcții al Spitalului Orășenesc Negrești Oaș,

ținând cont de:

- Ordinul ministrului sănătății nr. 1224/2010 privind aprobarea normativelor de personal pentru asistența medicală spitalicească, precum și pentru modificarea și completarea Ordinului ministrului sănătății publice nr. 1778/2006 privind aprobarea normativelor de personal, cu modificările și completările ulterioare,

- Ordinul ministrului sănătății nr. 1312/250/2020 privind organizarea și funcționarea structurii de management al calității serviciilor de sănătate în cadrul unităților sanitare cu paturi și serviciilor de ambulanță, în procesul de implementare a sistemului de management al calității serviciilor de sănătate și siguranței pacientului,

- Ordinul ministrului sănătății nr. 1470/2011 pentru aprobarea criteriilor privind angajarea și promovarea în funcții, grade și trepte profesionale a personalului contractual din unitățile sanitare publice din sectorul sanitar, cu modificările și completările ulterioare,

- Hotărârea Guvernului nr. 286/2011 pentru aprobarea Regulamentului-cadru privind stabilirea principiilor generale de ocupare a unui post vacant sau temporar vacant corespunzător funcțiilor contractuale și a criteriilor de promovare în grade sau trepte profesionale imediat superioare a personalului contractual din sectorul bugetar plătit din fonduri publice, cu modificările și completările ulterioare,

- Anexa nr. II - Familia ocupațională de funcții bugetare "Sănătate și Asistență socială" și Anexa nr. VIII - Familia ocupațională de funcții bugetare "Administrație" la Legea cadru nr. 153/2017 privind salarizarea personalului plătit din fonduri publice, cu modificările și completările ulterioare,

- prevederile art. 15 lit. b) și c) din Anexa Hotărârii Guvernului nr. 56/2009 pentru aprobarea Normelor metodologice de aplicare a Ordonanței de urgență a Guvernului nr. 162/2008 privind

transferul ansamblului de atribuții și competențe exercitate de Ministerul Sănătății către autoritățile administrației publice locale,

- prevederile art.180 alin. (1) din Legea nr. 95/2006 privind reforma în domeniul sănătății, republicată, cu modificările și completările ulterioare,

- Dispoziția Președintelui Consiliului Județean Satu Mare nr. 111/2019 privind aprobarea structurii organizatorice a Spitalului Orășenesc Negrești Oaș,

în temeiul prevederilor art. 173 alin. (1) lit. a), alin. (2) lit. c) precum și ale art.196 alin. (1) lit. a), coroborate cu cele ale art. 182 alin. (1) din Ordonanța de urgență a Guvernului nr.57/2019 privind Codul administrativ, cu modificările și completările ulterioare,

## HOTĂRĂȘTE :

**Art.1.** Se aprobă modificarea Organigramei Spitalului Orășenesc Negrești Oaș, conform Anexei nr. 1 care face parte integrantă din prezenta hotărâre.

**Art.2.** Se aprobă modificarea Statului de funcții al Spitalului Orășenesc Negrești Oaș, conform Anexei nr. 2 care face parte integrantă din prezenta hotărâre.

**Art.3.** La data intrării în vigoare a prezentei, Hotărârea Consiliului Județean Satu Mare nr. 80/29.08.2019 privind modificarea Organigramei și a Statului de funcții ale Spitalului Orășenesc Negrești Oaș precum și Hotărârea Consiliului Județean Satu Mare nr. 114/16.11.2020 privind modificarea Statului de funcții al Spitalului Orășenesc Negrești Oaș se abrogă.

**Art.4.** Cu ducerea la îndeplinire a prezentei se încredințează Spitalul Orășenesc Negrești Oaș.

**Art.5.** Prezenta se comunică Spitalului Orășenesc Negrești Oaș, Serviciului Resurse Umane, Salarizare și Serviciului de Coordonare și Cooperare Instituțională din cadrul aparatului de specialitate al Consiliului Județean Satu Mare.

Satu Mare, la 24.11.2021

**PREȘEDINTE,**  
Pataki Csaba

**CONTRASEMNEAZĂ:**  
**SECRETAR GENERAL AL JUDEȚULUI,**  
Crasnai Mihaela Elena Ana

*Prezenta hotărâre a fost adoptată cu respectarea prevederilor legale privind majoritatea de voturi necesară.*

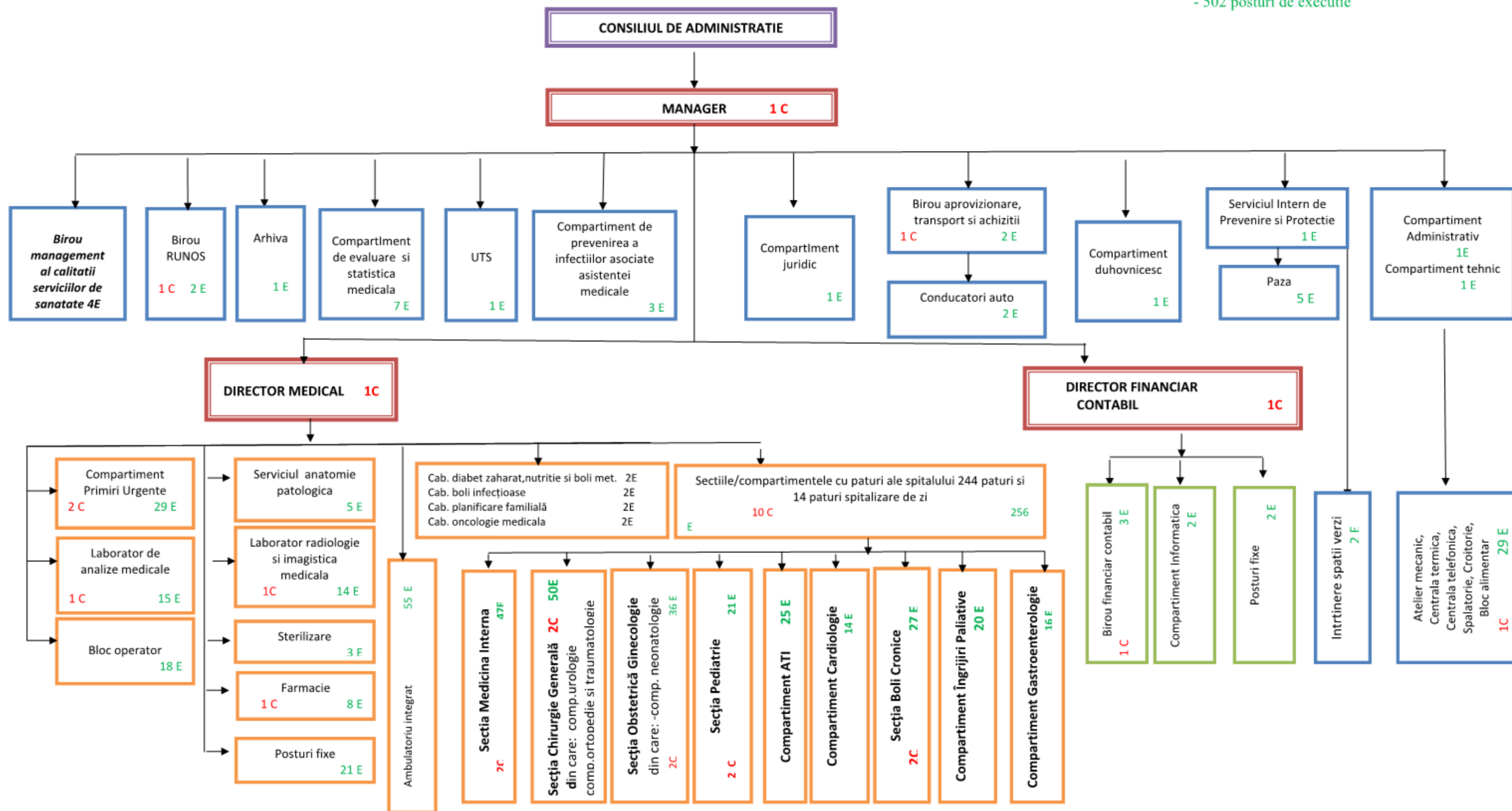
<i>Nr. total al aleșilor locali în funcție</i> _____	<i>32</i>	<i>Voturi pentru</i> _____	<i>31</i>
<i>Nr. total al aleșilor locali prezenți</i> _____	<i>31</i>	<i>Voturi împotriva</i> _____	<i>0</i>
<i>Nr. total al aleșilor locali absenți</i> _____	<i>1</i>	<i>Abțineri</i> _____	<i>0</i>
<i>Nr. total al aleșilor locali care nu participă la dezbatere și la vot</i> _____			<i>0</i>

ORGANIGRAMA SPITALULUI ORĂȘENESC NEGREȘTI OAȘ

Total posturi aprobate: 524

din care: - 22 posturi de conducere;

- 502 posturi de executie



PREȘEDINTE,  
Pataki Csaba

SECRETAR GENERAL AL JUDEȚULUI,  
Crasnai Mihaela Elena Ana

**STAT DE FUNCȚII**

SECTIA MEDICINA INTERNA  
 NR DE PATURI 48  
 SUPRAFATA CURATENIE 1475,83 MP

	<b>FUNCȚIA, GRADUL SI TREAPTA PROFESIONALA</b>	<b>NIVEL STUDII</b>	<b>CUANTUM POST</b>	<b>Nr. Maxim Posturi</b>	<b>Nr. Minim Posturi</b>
1	Medic sef sectie	S	1	12	5
2	Medic primar	S	1		
3	Medic primar	S	1		
4	Medic specialist	S	1		
5	Medic specialist	S	1		
6	Medic rezident	S	1		
7	Medic specialist	S	1		
8	Medic specialist	S	1		
9	Asistent medical sef	PL	1		
10	Asistent medical principal	S	1		
11	Asistent medical principal	PL	1		
12	Asistent medical principal	PL	1		
13	Asistent medical principal	PL	1		
14	Asistent medical principal	PL	1		
15	Asistent medical principal	PL	1		
16	Asistent medical principal	PL	1		
17	Asistent medical principal	PL	1		

18	Asistent medical principal	PL	1	28	18
19	Asistent medical principal	PL	1		
20	Asistent medical principal	PL	1		
21	Asistent medical principal	PL	1		
22	Asistent medical principal	PL	1		
23	Asistent medical	PL	1		
<b>24</b>	<b>Asistent medical principal</b>	<b>S</b>	<b>1</b>		
25	Asistent medical	S	1		
26	Asistent medical principal	PL	1		
27	Asistent medical principal	PL	1		
28	Asistent medical	PL	1		
29	Asistent medical	PL	1		
30	Asistent medical	PL	1		
31	Asistent medical debutant	PL	1		
32	Asistent medical debutant	S	1		
33	Infirmiera	G	1	11	9
34	Infirmiera	G	1		
35	Infirmiera	G	1		
36	Infirmiera	M	1		
37	Infirmiera	M	1		
38	Infirmiera	M	1		
39	Infirmiera	M	1		
40	Infirmiera	G	1		
41	Infirmiera	G	1		
42	Infirmiera	G	1		
43	Infirmiera	G	1		
44	Ingrijitoare		1	6	5
45	Ingrijitoare		1		
46	Ingrijitoare		1		
47	Ingrijitoare		1		
48	Ingrijitoare		1		
49	Ingrijitoare		1		

SECTIA CHIRURGIE GENERALA NR. PATURI 54 ,din care:  
15 PATURI UROLOGIE  
10 PATURI ORTOPEDIE TRAUM.

## SUPRAFATA CURATENIE 1223,51 MP

	FUNCTIA, GRADUL SI TREAPTA PROFESIONALA	NIVEL STUDII	CUANTUM POST	Nr. Maxim Posturi	Nr. Minim Posturi
50	Medic sef sectie	S	1		
51	Medic primar	S	1	14	7
52	Medic primar	S	1		
53	Medic primar	S	1		
54	Medic primar	S	1		
55	Medic primar	S	1		
56	Medic specialist	S	1		
57	Medic specialist	S	1		
58	Medic specialist	S	1		
59	Medic rezident	S	1		
60	Medic rezident	S	1		
61	Asistent medical sef	PL	1	31	20
62	Asistent medical principal	PL	1		
63	Asistent medical principal	PL	1		
64	Asistent medical principal	PL	1		
65	Asistent medical principal	PL	1		
66	Asistent medical principal	S	1		
67	Asistent medical	PL	1		
68	Asistent medical principal	PL	1		
69	Asistent medical principal	PL	1		
<b>70</b>	<b>Asistent medical principal</b>	<b>S</b>	<b>1</b>		
71	Asistent medical	PL	1		
72	Asistent medical principal	PL	1		
73	Asistent medical principal	PL	1		
74	Asistent medical principal	PL	1		
75	Asistent medical principal	PL	1		
76	Asistent medical principal	S	1		
77	Asistent medical principal	PL	1		
78	Asistent medical	PL	1		
79	Asistent medical	PL	1		
80	Asistent medical	PL	1		
81	Asistent medical principal	PL	1		

82	Asistent medical principal	PL	1		
83	Asistent medical principal	PL	1		
84	Asistent medical	S	1		
85	Asistent medical debutant	S	1		
86	Infirmiera	G	1		
87	Infirmiera	G	1		
88	Infirmiera	G	1		
89	Infirmiera	G	1		
90	Infirmiera	M	1		
91	Infirmiera	G	1	12	9
92	Infirmiera	G	1		
93	Infirmiera	G	1		
94	Infirmiera	G	1		
95	Infirmiera	M	1		
96	Infirmiera	M	1		
97	Ingrijitoare		1		
98	Ingrijitoare		1		
99	Ingrijitoare		1	5	4
100	Ingrijitoare		1		
101	Ingrijitoare		1		

SECTIA PEDIATRIE 25 PATURI +4 PATURI INSOTITORI  
SUPRAFATA CURATENIE 707,93 MP

	FUNCTIA, GRADUL SI TREPATA PROFESIONALA	NIVEL STUDII	CUANTUM POST	Nr. Maxim Posturi	Nr. Minim Posturi
102	Medic sef sectie	S	1		
103	Medic specialist	S	1		
104	Medic specialist	S	1	6	3
105	Medic rezident	S	1		
106	Medic rezident	S	1		
107	Asistent medical sef	S	1		
108	Asistent medical principal	PL	1		
109	Asistent medical principal	PL	1		
110	Asistent medical principal	PL	1		
111	Asistent medical principal	PL	1	14	9

112	Asistent medical principal	PL	1		
113	Asistent medical principal	S	1		
114	Asistent medical principal	S	1		
<b>115</b>	<b>Asistent medical</b>	<b>PL</b>	<b>1</b>		
116	Asistent medical debutant	S	1		
117	Infirmiera	G	1	6	5
118	Infirmiera	G	1		
119	Infirmiera	G	1		
120	Infirmiera	G	1		
121	Infirmiera	G	1		
122	Ingrijitoare		1	3	2
123	Ingrijitoare		1		
124	Ingrijitoare		1		

SECTIA OBSTETRICA - GINECOLOGIE  
NR. PATURI 25 DIN CARE 5 NEONAT  
SUPRAFATA CURATENIE 621 MP

	FUNCTIA, GRADUL SI TREAPTA PROFESIONALA	NIVEL STUDII	CUANTUM POST	Nr. Maxim Posturi	Nr. Minim Posturi
125	Medic sef sectie	S	1	5	2
126	Medic primar	S	1		
127	Medic primar	S	1		
128	Medic specialist	S	1		
129	Medic rezident	S	1		
130	Asistent medical sef	PL	1	11	8
131	Asistent medical principal	PL	1		
132	Asistent medical principal	PL	1		
133	Asistent medical principal	PL	1		
134	Asistent medical principal	PL	1		
135	Asistent medical principal	PL	1		
136	Asistent medical principal	PL	1		
137	Asistent medical principal	PL	1		
138	Asistent medical principal	PL	1		
139	Asistent medical principal	PL	1		
<b>140</b>	<b>Asistent medical</b>	<b>PL</b>	<b>1</b>		



141	Infirmiera	G	1	5	3
142	Infirmiera	M	1		
143	Infirmiera	G	1		
144	Infirmiera	G	1		
145	Infirmiera	G	1		
146	Ingrijitoare		1	2	2
147	Ingrijitoare		1		

COMP. NEONATOLOGIE 5 PATURI  
SUPR. CURATENIE 252 MP

	FUNCTIA, GRADUL SI TREAPTA PROFESIONALA	NIVEL STUDII	CUANTUM POST	Nr. Maxim Posturi	Nr. Minim Posturi
148	Medic rezident	S	1	2	1
149	Asistent medical principal	PL	1	23	8
150	Asistent medical principal	PL	1		
151	Asistent medical principal	PL	1		
152	Asistent medical	S	1		
153	Asistent medical principal	PL	1		
154	Asistent medical	PL	1		
155	Asistent medical debutant	PL	1		
<b>156</b>	<b>Asistent medical</b>	<b>S</b>	<b>1</b>		
157	Infirmiera	G	1	5	2
158	Infirmiera	G	1		
159	Infirmiera	M	1		
160	Infirmiera	G	1		
161	Infirmiera	G	1		
162	Ingrijitoare		1	1	1

COMPARTIMENT A T I 10 PATURI  
NORMAT CONF. ORD. M.S.1500/2009  
SUPR. CURATENIE 732,87 MP

	FUNCTIA, GRADUL SI TREAPTA PROFESIONALA	NIVEL STUDII	CUANTUM POST	Nr. Maxim Posturi	Nr. Minim Posturi
--	--	-----------------	-----------------	-------------------	-------------------

163	Medic primar	S	1	5	5		
164	Medic primar	S	1				
165	Medic specialist	S	1				
166	<b>Medic rezident</b>	<b>S</b>	<b>1</b>				
167	Medic rezident	S	1				
10 PATURI DE TERAPIE INTENSIVA							
168	Asistent medical principal	PL	1	14	14		
169	Asistent medical principal	PL	1				
170	Asistent medical principal	S	1				
171	Asistent medical principal	PL	1				
172	Asistent medical principal	S	1				
173	Asistent medical principal	PL	1				
174	Asistent medical debutant	PL	1				
POSTURI DE LUCRU DE ANESTEZIE							
175	Asistent medical principal	PL	1				
176	Asistent medical principal	S	1				
177	Asistent medical principal	PL	1				
178	Asistent medical principal	PL	1				
179	Asistent medical principal	PL	1				
180	Asistent medical principal	PL	1				
181	Asistent medical	PL	1				
182	Infirmiera	G	1	6	6		
183	Infirmiera	G	1				
184	Infirmiera	M	1				
185	Infirmiera	G	1				
186	Infirmiera	G	1				
187	Infirmiera	G	1				

UNITATE DE TRANSFUZIE SANGUINA

188	Asistent medical	S	1	1	1
-----	------------------	---	---	---	---

COMPARTIMENT CARDIOLOGIE 15 PATURI  
SUPRAFATA CURATENIE 368,70 MP

	FUNCTIA, GRADUL SI TREAPTA PROFESIONALA	NIVEL STUDII	CUANTUM POST	Nr. Maxim Posturi	Nr. Minim Posturi
--	--	-----------------	-----------------	-------------------	-------------------

189	Medic primar	S	1	4	2
190	Medic rezident	S	1		
191	Asistent medical principal	PL	1	9	6
192	Asistent medical principal	S	1		
193	Asistent medical principal	PL	1		
194	Asistent medical principal	S	1		
195	Asistent medical	PL	1		
196	Asistent medical	PL	1		
197	Infirmiera	M	1	5	3
198	Infirmiera	G	1		
199	Infirmiera	M	1		
200	Infirmiera	M	1		
201	Infirmiera	M	1		
202	Ingrijitoare		1		

SECTIA BOLI CRONICE 32 PATURI  
SUPRAFATA CURATENIE 592 MP

	FUNCTIA, GRADUL SI TREPATA PROFESIONALA	NIVEL STUDII	CUANTUM POST	Nr. Maxim Posturi	Nr. Minim Posturi
203	Medic sef sectie	S	1	3	2
204	Medic primar	S	1		
205	Medic specialist	S	1		
206	Asistent medical sef	PL	1	12	8
207	Asistent medical principal	PL	1		
208	Asistent medical	S	1		
209	Asistent medical principal	PL	1		
210	Asistent medical principal	PL	1		
211	Asistent medical	PL	1		
212	Asistent medical principal	PL	1		
213	Asistent medical	PL	1		
214	Asistent medical	PL	1		
215	Infirmiera	G	1		
216	Infirmiera	G	1		
217	Infirmiera	M	1		
218	Infirmiera	M	1		

219	Infirmiera	M	1	18	15
220	Infirmiera	G	1		
221	Infirmiera	G	1		
222	Infirmiera	G	1		
223	Infirmiera	G	1		
224	Infirmiera	G	1		
225	Infirmiera	G	1		
226	Infirmiera	G	1		
227	Infirmiera	G	1		
228	Infirmiera debutant	G	1		
229	Infirmiera debutant	G	1	4	2
230	Ingrijitoare		1		
231	Ingrijitoare		1		

COMPARTIMENT INGRIJIRI PALIATIVE 15 PATURI  
SUPRAFATA CURATENIE 287,23 MP

	FUNCTIA, GRADUL SI TREAPTA PROFESIONALA	NIVEL STUDII	CUANTUM POST	Nr. Maxim Posturi	Nr. Minim Posturi
232	Medic primar	S	1	17	9
233	Asistent medical principal	PL	1		
234	Asistent medical principal	S	1		
<b>235</b>	<b>Asistent medical principal</b>	<b>S</b>	<b>1</b>		
236	Asistent medical principal	S	1		
237	Asistent medical	PL	1		
238	Asistent medical principal	PL	1		
239	Asistent medical	PL	1		
240	Asistent medical debutant	PL	1		
241	Asistent medical debutant	S	1		
242	Infirmiera	G	1		
243	Infirmiera	G	1		
244	Infirmiera	G	1		
245	Infirmiera	G	1		
246	Infirmiera	G	1		
247	Infirmiera	G	1		
248	Infirmiera	G	1		

249	Infirmiera	G	1		
250	Infirmiera	G	1		
251	Ingrijitoare		1	1	1

COMPARTIMENT GASTROENTEROLOGIE 20 PATURI  
SUPRAFATA CURATENIE 320,25 MP

	FUNCTIA, GRADUL SI TREAPTA PROFESIONALA	NIVEL STUDII	CUANTUM POST	Nr. Maxim Posturi	Nr. Minim Posturi
252	Medic primar	S	1	5	2
253	Medic specialist	S	1		
254	Asistent medical principal	PL	1	11	8
255	Asistent medical principal	PL	1		
256	Asistent medical principal	S	1		
257	Asistent medical	PL	1		
258	Asistent medical principal	PL	1		
259	Asistent medical principal	PL	1		
260	Asistent medical	PL	1		
261	Asistent medical debutant	PL	1		
262	Infirmiera	G	1	5	3
263	Infirmiera	M	1		
264	Infirmiera	M	1		
265	Infirmiera	G	1		
266	Infirmiera	G	1		
267	Ingrijitoare		1	1	1

COMPARTIMENT PRIMIRE URGENTE

conform Ordin MS 1706/2007

Numar prezentari in CPU in anul 2018 :16730

SUPRAFATA CURATENIE 526,73 MP

	FUNCTIA, GRADUL SI TREAPTA PROFESIONALA	NIVEL STUDII	CUANTUM POST	Nr. Maxim Posturi	Nr. Minim Posturi
268	Medic sef	S	1	7	6
269	Medic primar	S	1		
270	Medic specialist	S	1		

271	Medic rezident	S	1		
272	Medic rezident	S	1		
<b>273</b>	<b>Medic rezident</b>	<b>S</b>	<b>1</b>		
274	Asistent medical sef	PL	1		
275	Asistent medical principal	PL	1		
276	Asistent medical principal	S	1		
277	Asistent medical principal	S	1		
278	Asistent medical principal	PL	1		
279	Asistent medical	PL	1		
280	Asistent medical principal	PL	1		
281	Asistent medical	PL	1		
282	Asistent medical principal	PL	1	17	16
283	Asistent medical principal	PL	1		
284	Asistent medical principal	S	1		
285	Asistent medical	PL	1		
286	Sora medicala principal	M	1		
287	Asistent medical	PL	1		
288	Asistent medical principal	PL	1		
289	Asistent medical	PL	1		
<b>290</b>	<b>Asistent medical</b>	<b>PL</b>	<b>1</b>		
291	Infirmiera	M	1		
292	Infirmiera	M	1		
293	Infirmiera	G	1		
294	Infirmiera	M	1	9	8
295	Infirmiera	G	1		
296	Infirmiera	G	1		
297	Infirmiera debutant	G	1		
298	Infirmiera debutant	G	1		

Brancardierii si ingrijitoarele sunt normati la POSTURI FIXE

BLOC OPERATOR (SPITAL NOU+ SPITAL VECHI)

3 SALI DE OPERATII

SUPRAFATA CURATENIE 336,4 MP

	FUNCTIA, GRADUL SI TREAPTA PROFESIONALA	NIVEL STUDII	CUANTUM POST	Nr. Maxim Posturi	Nr. Minim Posturi
--	--	-----------------	-----------------	-------------------	-------------------

299	Asistent medical principal	PL	1	11	11
300	Asistent medical principal	PL	1		
301	Asistent medical principal	PL	1		
302	Asistent medical principal	PL	1		
303	Asistent medical principal	PL	1		
304	Asistent medical principal	S	1		
305	Asistent medical	PL	1		
306	Asistent medical principal	PL	1		
307	Asistent medical	PL	1		
308	Asistent medical	PL	1		
309	Asistent medical debutant	S	1		
310	Infirmiera	G	1	6	6
311	Infirmiera	G	1		
312	Infirmiera	G	1		
313	Infirmiera	G	1		
314	Infirmiera debutant	M	1		
315	Infirmiera	G	1		
316	Ingrijitoare		1	1	1

Nota: Medicul coordonator bloc operator este desemnat din cadrul sectiei chirurgie generala conform Ordinului M.S. 1443/2005

#### STERILIZARE

##### SUPRAFATA CURATENIE 65 MP

	FUNCTIA, GRADUL SI TREAPTA PROFESIONALA	NIVEL STUDII	CUANTUM POST	Nr. Maxim Posturi	Nr. Minim Posturi
317	Asistent medical principal	PL	1	3	3
318	Asistent medical principal	PL	1		
319	Asistent medical principal	S	1		

#### FARMACIA

##### SUPRAFATA CURATENIE 320 MP

	FUNCTIA, GRADUL SI TREAPTA PROFESIONALA	NIVEL STUDII	CUANTUM POST	Nr. Maxim Posturi	Nr. Minim Posturi
	1	2	3	4	5

320	Farmacist sef	S	1	2	2
321	Farmacist	S	1		
322	Asistent de farmacie principal	PL	1	6	6
323	Asistent de farmacie principal	PL	1		
324	Asistent medical de farmacie principal	PL	1		
325	Asistent de farmacie debutant	PL	1		
326	Asistent medical de farmacie	PL	1		
327	Asistent de farmacie debutant	PL	1		
328	Ingrijitoare		1	1	1

LABORATOR ANALIZE MEDICALE  
SUPRAFATA CURATENIE 514,60 MP

	FUNCTIA, GRADUL SI TREPATA PROFESIONALA	NIVEL STUDII	CUANTUM POST	Nr. Maxim Posturi	Nr. Minim Posturi
329	Medic rezident	S	1	1	1
330	Sef laborator	S	1	7	7
331	Biolog principal	S	1		
332	Biochimist principal	S	1		
333	Biochimist	S	1		
334	Biolog	S	1		
335	Biochimist principal	S	1		
336	Biochimist	S	1		
337	Asistent medical principal	PL	1	6	6
338	Asistent medical principal	PL	1		
339	Asistent medical principal	PL	1		
340	Asistent medical principal	PL	1		
341	Asistent medical principal	PL	1		
342	Asistent medical principal	PL	1		
343	Ingrijitoare		1	2	2
344	Ingrijitoare		1		



LABORATOR RADIOLOGIE SI  
 IMAGISTICA MEDICALA-CT  
 SUPRAFATA CURATENIE 316,8 MP  
 ( 316,8 mp pardosea )

	FUNCTIA, GRADUL SI TREAPTA PROFESIONALA	NIVEL STUDII	CUANTUM POST	Nr. Maxim Posturi	Nr. Minim Posturi
345	Medic sef *	S	1	6	6
346	Medic primar	S	1		
347	Medic specialist	S	1		
<b>348</b>	<b>Medic rezident</b>	<b>S</b>	<b>1</b>		
349	Medic rezident	S	1		
350	Medic rezident	S	1		
351	Asistent medical principal	PL	1	8	8
352	Asistent medical principal	PL	1		
353	Asistent medical	PL	1		
354	Asistent medical	PL	1		
355	Asistent medical	PL	1		
<b>356</b>	<b>Asistent medical</b>	<b>PL</b>	<b>1</b>		
357	Asistent medical debutant	PL	1		
358	Tehnician de radiologie si imagistica	SSD	1		
359	Ingrijitoare		1	1	1

\* responsabil cu securitatea radiologica conform autorizatiei pentru desfasurarea de activitati in domeniul nuclear nr. AI 1521/2016

SERVICIUL DE ANATOMIE PATOLOGICA  
 SUPRAFATA CURATENIE 130,95 MP  
 Conform H.G. 451/2004

	FUNCTIA, GRADUL SI TREAPTA PROFESIONALA	NIVEL STUDII	CUANTUM POST	Nr. Maxim Posturi	Nr. Minim Posturi
360	Medic primar	S	1	2	1
361	Asistent medical principal	PL	0.5	5	2
362	Asistent medical	PL	1		
363	Autopsier debutant	M	1	1	1

364	Brancardier		0.5	1	1
-----	-------------	--	-----	---	---

COMP. PREVENIRE A INFECTIILOR ASOCIATE  
ASISTENTEI MEDICALE  
Conform Ordinului M.S. nr. 1101/2016

	FUNCTIA, GRADUL SI TREAPTA PROFESIONALA	NIVEL STUDII	CUANTUM POST	Nr. Maxim Posturi	Nr. Minim Posturi
365	Medic specialist	S	0.5	2	1
366	Medic rezident	S	1		
367	Asistent medical principal	PL	1	1	1

COMPARTIMENT EVALUARE SI STATISTICA MEDICALA

	FUNCTIA, GRADUL SI TREAPTA PROFESIONALA	NIVEL STUDII	CUANTUM POST	Nr. Maxim Posturi	Nr. Minim Posturi
368	Statistician medical principal	M	1	7	7
369	Registrator medical	M	1		
370	Registrator medical principal	M	1		
371	Registrator medical	M	1		
372	Registrator medical	M	1		
373	Registrator medical	M	1		
374	Registrator medical debutant	M	1		

CABINET DIABET ZAHARAT,NUTRITIE SI  
BOLI METABOLICE

	FUNCTIA, GRADUL SI TREAPTA PROFESIONALA	NIVEL STUDII	CUANTUM POST	Nr. Maxim Posturi	Nr. Minim Posturi
375	Medic rezident	S	1	1	1
376	Asistent medical	PL	1	1	1

CABINET BOLI INFECTIOASE

	FUNCTIA, GRADUL SI	NIVEL STUDII	CUANTUM POST	Nr. Maxim Posturi	Nr. Minim Posturi
--	--------------------	-----------------	-----------------	-------------------	-------------------

TREAPTA PROFESIONALA					
377	Medic specialist	S	1	1	1
378	Asistent medical principal	PL	1	1	1

#### CABINET PLANIFICARE FAMILIALA

	FUNCTIA, GRADUL SI TREAPTA PROFESIONALA	NIVEL STUDII	CUANTUM POST	Nr. Maxim Posturi	Nr. Minim Posturi
379	Medic specialist	S	1	1	1
380	Asistent medical principal	PL	1	1	1

#### CABINET ONCOLOGIE MEDICALA

	FUNCTIA, GRADUL SI TREAPTA PROFESIONALA	NIVEL STUDII	CUANTUM POST	Nr. Maxim Posturi	Nr. Minim Posturi
381	Medic specialist	S	1	1	1
382	Asistent medical	PL	1	1	1

#### AMBULATORIUL INTEGRAT

SUPRAFATA CURATENIE 917,37MP

	FUNCTIA, GRADUL SI TREAPTA PROFESIONALA	NIVEL STUDII	CUANTUM POST	Nr. Maxim Posturi	Nr. Minim Posturi
	1	2	3	4	5
CABINET MEDICINA INTERNA 1					
383	Asistent medical	PL	1	1	1
CABINET MEDICINA INTERNA 2					
384	<b>Asistent medical principal</b>	<b>PL</b>	<b>1</b>	<b>1</b>	<b>1</b>
CABINET GERIATRIE SI GERONTOLOGIE					
385	Asistent medical	PL	1	1	1
CABINET CARDIOLOGIE					
386	Asistent medical principal	PL	1	1	1

CABINET OFTALMOLOGIE					
387	Medic specialist	S	1	2	2
388	Medic rezident	S	1		
389	Asistent medical	PL	1	1	1
CABINET ORL					
390	Medic specialist	S	1	2	2
391	Medic rezident	S	1		
392	Asistent medical	PL	1	1	1
CABINET CHIRURGIE GENERALA					
393	Asistent medical principal	PL	1	1	1
CABINET ORTOPEDIE SI TRAUMATOLOGIE /ORTOPEDIE PEDIATRICA					
394	Asistent medical principal	PL	1	2	2
395	Asistent medical	PL	1		
CABINET OBSTETRICA GINECOLOGIE					
396	Moasa	S	1	1	1
CABINET PEDIATRIE					
397	Medic primar	S	1	1	1
398	Asistent medical principal	PL	1	1	1
CABINET NEUROPSIHIIATRIE INFANTILA					
399	Medic specialist	S	1	1	1
400	Asistent medical	PL	1	1	1
CABINET NEUROLOGIE					
401	Medic rezident	S	1	2	2
402	Medic rezident	S	1		
403	Asistent medical	S	1	1	1
CABINET DERMATOVENEROLOGIE					

404	Medic rezident	S	1	2	2
405	Medic specialist	S	1		
406	Asistent medical	PL	1	1	1
CABINET UROLOGIE					
407	Asistent medical	PL	1	1	1
CABINET PNEUMOLOGIE					
408	Medic rezident	S	1	1	1
409	Asistent medical	PL	1	1	1
CABINET PSIHIATRIE					
410	<b>Medic primar</b>	S	1	1	1
411	Asistent medical principal	PL	1	1	1
CABINET RECUPERARE MEDICINA FIZICA SI BALNEOLOGIE					
412	Kinetoterapeut	S	1	1	1
413	<b>Medic primar</b>	S	1	1	1
414	Asistent medical principal	PL	1	2	2
415	Kinetoterapeut principal	S	1		
CABINET GASTROENTEROLOGIE					
416	Asistent medical	PL	1	1	1
CABINET ENDOCRINOLOGIE					
417	Medic specialist	S	1	1	1
418	Asistent medical	PL	1	1	1
CABINET ALERGOLOGIE SI IMUNOLOGIE CLINICA					
419	Medic specialist	S	1	1	1
420	Asistent medical principal	PL	1	1	1
CABINET HEMATOLOGIE					
421	Medic specialist	S	1	1	1
422	Asistent medical	PL	1	1	1

COMPARTIMENT ENDOSCOPIE DIGESTIVA					
423	Asistent medical principal	PL	1	1	1
COMPARTIMENT EXPLORARI FUNCTIONALE					
424	Asistent medical principal	PL	1	1	1
COMPARTIMENT IMAGISTICA MEDICALA (ECOGRAFIE)					
425	Medic primar	S	1	1	1
426	Asistent medical	PL	1	1	1
LABORATOR RECUPERARE, MEDICINA FIZICA SI BALNEOLOGIE BAZA DE TRATAMENT - inchisa temporar					
427	Medic specialist	S	1	2	2
428	Medic specialist	S	1		
429	Kinetoterapeut	S	1	3	3
430	Kinetoterapeut	S	1		
431	Kinetoterapeut	S	1		
432	Asistent medical	PL	1	4	4
433	Asistent medical	PL	1		
434	Asistent medical debutant	PL	1		
435	Asistent medical debutant	PL	1		
436	Maseur	M	1	1	1
437	Ingrijitoare		1	1	1

PERSONAL COMUN - POSTURI FIXE					
	FUNCTIA, GRADUL SI TREAPTA PROFESIONALA	NIVEL STUDII	CUANTUM POST	Nr. Maxim Posturi	Nr. Minim Posturi
438	Psiholog specialist	S	1	1	1
439	Asistent social	PL	1	1	1
440	Magaziner I	M	1	2	2

441	Magaziner I	M	1		
442	Ingrijitoare		1		
443	Ingrijitoare		1		
444	Ingrijitoare		1	7	7
445	Ingrijitoare		1		
446	Ingrijitoare		1		
447	Ingrijitoare		1		
448	Ingrijitoare		1		
449	Brancardier		1		
450	Brancardier		1		
451	Brancardier		1		
452	Brancardier		1		
453	Brancardier		1		
454	Brancardier		1	12	12
455	Brancardier		1		
456	Brancardier		1		
457	Brancardier		1		
458	Brancardier		1		
459	Brancardier		1		
460	Brancardier		1		

SPALATORIA SEMIMECANICA

SUPRAFATA CURATENIE 274,88 MP

Normare pt . 3319 kg rufe /luna , conform art 159 alin.2 din Ordin 914/2006

	FUNCTIA, GRADUL SI TREAPTA PROFESIONALA	NIVEL STUDII	CUANTUM POST	Nr. Maxim Posturi	Nr. Minim Posturi
461	Spalatoreasa		1		
462	Spalatoreasa		1	4	4
463	Spalatoreasa		1		
464	Spalatoreasa		1		
465	Muncitor calificat III	G	1	1	1

## SUPRAFATA CURATENIE TESA 479,36 MP

## COMITET DIRECTOR

	FUNCTIA, GRADUL SI TREAPTA PROFESIONALA	NIVEL STUDII	CUANTUM POST	Nr. Maxim Posturi	Nr. Minim Posturi
	1	2	3	4	5
466	Manager	S	1	1	1
467	Director medical	S	1	1	1
468	Director financiar contabil	S	1	1	1

## BIROU MANAGEMENT AL CALITATII SERVICIILOR DE SANATATE conf, Ordin M.S. 1312/250/2020

	1	2	3	4	5
469	Medic specialist	S	1	1	1
470	Consilier III	S	1	1	1
471	Consilier II	S	1	1	1
472	Consilier I	S	1	1	1

## COMPARTIMENT JURIDIC

	1	2	3	4	5
473	Consilier juridic I	S	1	1	1

## COMPARTIMENT INFORMATICA

	1	2	3	4	5
474	Inginer specialist IA	S	1	1	1
475	Analist (programator) ajutor IA	M	1	1	1

## BIROU RUNOS

	1	2	3	4	5
476	Sef birou	S	1	1	1
477	Economist specialist IA	S	1	1	1
478	Referent IA	M	1	1	1

## BIROU FINANCIAR CONTABIL

	FUNCTIA, GRADUL SI TREAPTA PROFESIONALA	NIVEL STUDII	CUANTUM POST	Nr. Maxim Posturi	Nr. Minim Posturi
--	--	-----------------	-----------------	-------------------	-------------------



	1	2	3	4	5
479	Sef birou	S	1	1	1
480	Economist specialist IA	S	1	3	3
481	Economist specialist IA	S	1		
482	Economist specialist IA	S	1		

Redistribuit 1 post conform art. 8 din Ordinul M.S. 1224/2010

BIROU APROVIZIONARE -TRANSPORT- ACHIZITII

	1	2	3	4	5
483	Sef birou	S	1	1	1
484	Economist I	S	1	2	2
485	Economist II	S	1		

SERVICIUL INTERN DE PREVENIRE SI PROTECTIE / PAZA

486	Inginer I	S	1	1	1
-----	-----------	---	---	---	---

COMP . ADMINISTRATIV

487	Economist I	S	1	1	1
-----	-------------	---	---	---	---

COMP . TEHNIC

488	Inginer specialist IA	S	1	1	1
-----	-----------------------	---	---	---	---

COMPARTIMENT DUHOVNICESC

489	Preot gradul II	S	1	1	1
-----	-----------------	---	---	---	---

COMPARTIMENT ARHIVA (conform art. 31 din Legea nr. 16/1996)

490	Arhivar	M	1	1	1
-----	---------	---	---	---	---

PREPARAREA HRANEI-BLOC ALIMENTAR

SUPRAFATA CURATENIE 479,74 MP

	FUNCTIA, GRADUL SI TREAPTA PROFESIONALA	NIVEL STUDII	CUANTUM POST	Nr. Maxim Posturi	Nr. Minim Posturi
	1	2	3	4	5
491	Asistent medical debutant	PL	1	1	1

492	Muncitor necalificat I	G	1	7	7
<b>493</b>	<b>Muncitor calificat II</b>	<b>M</b>	<b>1</b>		
494	Muncitor necalificat I	G	1		
495	Muncitor calificat IV	G	1		
496	Muncitor calificat IV	G	1		
497	Muncitor calificat IV	M	1		
498	Muncitor necalificat I	M	1		

CENTRALA TERMICA

	1	2	3	4	5
499	Muncitor calificat II	M	1	5	5
500	Muncitor calificat III	M	1		
501	Muncitor calificat II	M	1		
502	Muncitor calificat IV	G	1		
503	Muncitor calificat IV	G	1		

PAZA

	1	2	3	4	5
504	Paznic	M	1	5	5
505	Paznic	M	1		
506	Paznic	M	1		
507	Paznic	M	1		
508	Paznic	M	1		

ATELIER MECANIC - MUNCITORI

	FUNCTIA, GRADUL SI TREAPTA PROFESIONALA	NIVEL STUDII	CUANTUM POST	Nr. Maxim Posturi	Nr. Minim Posturi
	1	2	3	4	5
509	Inginer II	S	1	1	1
510	Sef formatie muncitori	M	1	1	1
511	Muncitor calificat IV	M	1	7	7
512	Muncitor calificat II	M	1		
513	Muncitor calificat IV	M	1		
514	Muncitor calificat IV	M	1		

515	Muncitor calificat III	M	1		
516	Muncitor calificat III	M	1		
517	Muncitor calificat IV	M	1		

REPARARE SI INTRETINERE INVENTAR MOALE - CROITORIE

	1	2	3	4	5
518	Muncitor calificat II	M	1	1	1

CENTRALA TELEFONICA

	1	2	3	4	5
519	Muncitor calificat III	M	1	3	2
520	Muncitor calificat III	M	1		

INTRETINERE CURTI,SPATII VERZI,PARCURI

	1	2	3	4	5
521	Muncitor necalificat I	G	1	1	1
522	Ingrijitoare	G	1	1	1

CONDUCATORI AUTO

	1	2	3	4	5
523	Sofer I	M	1	2	2
524	Sofer II	M	1		

**PREȘEDINTE,**  
Pataki Csaba

**SECRETAR GENERAL AL JUDEȚULUI,**  
Crasnai Mihaela Elena Ana