



ROMÂNIA
JUDEȚUL SATU MARE
CONSILIUL JUDEȚEAN SATU MARE



HOTĂRÂREA NR. 143/2022
privind modificarea Organigramei și a Statului de funcții ale aparatului de specialitate
al Consiliului Județean Satu Mare

Consiliul Județean Satu Mare, întrunit în ședință ordinară,
având în vedere Referatul de aprobare nr.22.513/24.10.2022 al domnului Pataki Csaba, președintele Consiliului Județean Satu Mare anexat Proiectului de hotărâre nr.138/24.10.2022, Raportul de specialitate al Serviciului Resurse Umane, Salarizare nr.22.543/24.10.2022, Raportul de avizare al Comisiei pentru activități economico financiare nr.124/31.10.2022, Raportul de avizare al Comisiei juridice, de disciplină, administrație publică, relații cu cetățenii, probleme ale minorităților nr.123/31.10.2022, Raportul comisiei de muncă și protecție socială, sănătate și familie, protecția copilului nr.94/31.10.2022,

ținând cont de:

- Raportul final al examenului de promovare în gradul profesional imediat superior celui deținut de către funcționarii publici din cadrul aparatului de specialitate al Consiliului Județean Satu Mare, înregistrat în corespondența internă cu nr. 22415/21.10.2022;

având în vedere următoarele prevederi legislative:

- Secțiunea a 2-a – referitor la promovarea în grad profesional din Titlul III, Capitolul IV al Hotărârii de Guvern nr. 611/2008 pentru aprobarea normelor privind organizarea și dezvoltarea carierei funcționarilor publici, cu modificările și completările ulterioare,

- Titlul II Statutul funcționarilor publici, Capitolul VI - Cariera funcționarilor publici, Secțiunea a 3-a - Promovarea funcționarilor publici și evaluarea performanțelor profesionale din Ordonanța de Urgență a Guvernului nr.57/2019 privind Codul administrativ, cu modificările și completările ulterioare,

-Legea cadru nr.153/2017 privind salarizarea personalului plătit din fonduri publice, cu modificările și completările ulterioare,

în temeiul prevederilor art. 173 alin.(2) lit.c), art. 182 alin.(1), coroborate cu cele ale art. 196 alin.(1) lit. a) din Ordonanța de Urgență a Guvernului nr.57/2019 privind Codul administrativ, cu modificările și completările ulterioare,

H O T Ă R Ă Ș T E:

Art.1. Se aprobă modificarea Organigramei aparatului de specialitate al Consiliului Județean Satu Mare, conform Anexei nr.1 care face parte integrantă din prezenta hotărâre.

Art.2. Se aprobă modificarea Statului de funcții al aparatului de specialitate al Consiliului Județean Satu Mare, conform Anexei nr.2 care face parte integrantă din prezenta hotărâre.

Art.3. La data intrării în vigoare a prezentei, Hotărârea Consiliului Județean Satu Mare nr. 121/2019 privind modificarea Organigramei și a Statului de funcții ale aparatului de specialitate al Consiliului

Județean Satu Mare, precum și Hotărârea Consiliului Județean Satu Mare nr. 33/2022 privind modificarea Statului de funcții al aparatului de specialitate al Consiliului Județean Satu Mare, se abrogă.

Art.4. Cu ducerea la îndeplinire a prezentei se încredințează Serviciul resurse umane, salarizare din cadrul aparatului de specialitate al Consiliului Județean Satu Mare.

Art.5. Prezenta se comunică cu Serviciul resurse umane, salarizare din cadrul aparatului de specialitate al Consiliului Județean Satu Mare.

Satu Mare, la 31.10.2022

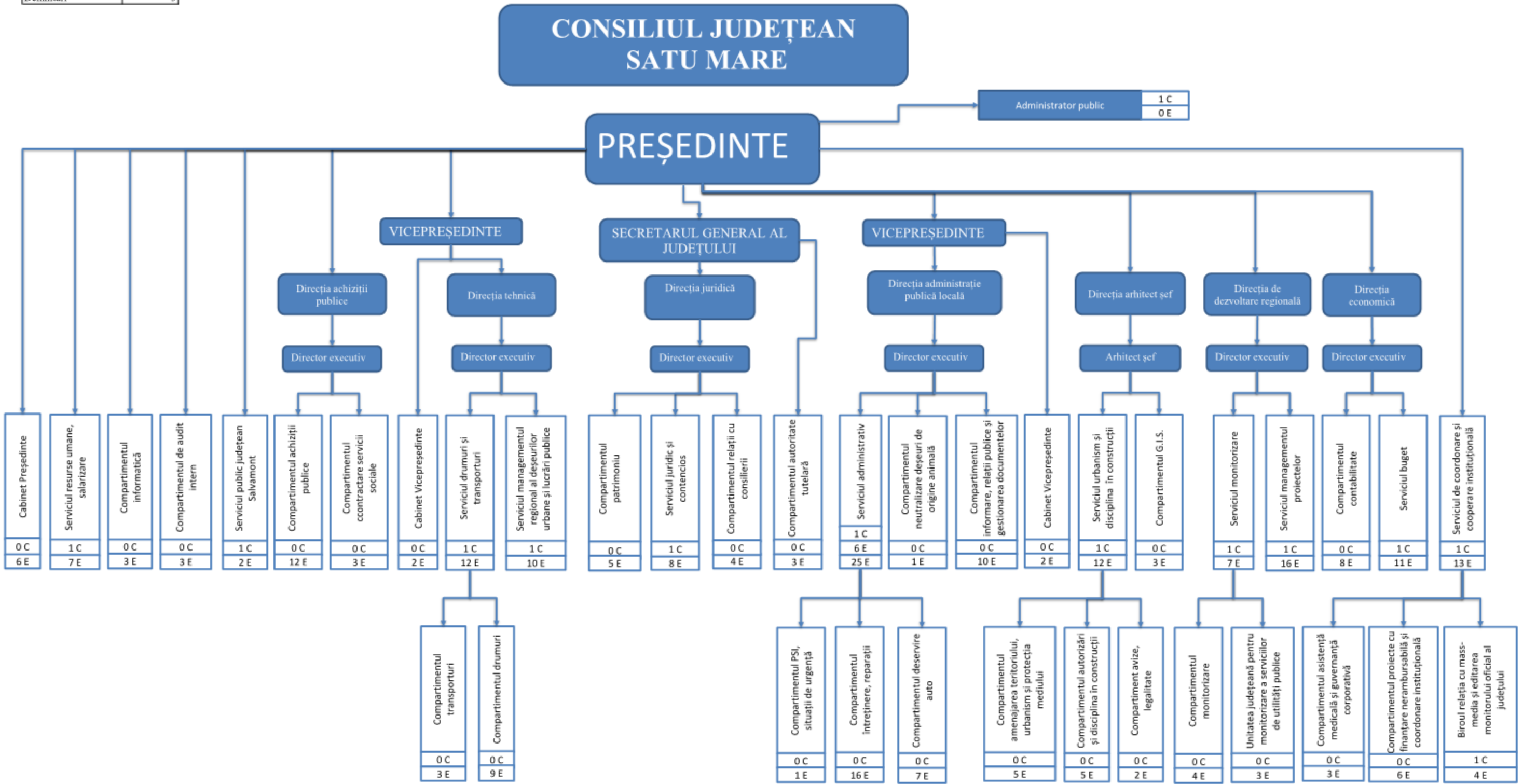
PREȘEDINTE,
Pataki Csaba

CONTRASEMNEAZĂ :
SECRETAR GENERAL AL JUDEȚULUI,
Crasnai Mihaela Elena Ana

Prezenta hotărâre a fost adoptată cu respectarea prevederilor legale privind majoritatea de voturi.

<i>Nr. total al aleșilor locali în funcție</i>	<i>33</i>	<i>Voturi pentru</i>	<i>33</i>
<i>Nr. total al aleșilor locali prezenți</i>	<i>33</i>	<i>Voturi împotriva</i>	<i>0</i>
<i>Nr. total al aleșilor locali absenți</i>	<i>0</i>	<i>Abțineri</i>	<i>0</i>
<i>Nr. total al aleșilor locali care nu participă la dezbateri și la vot</i>			<i>0</i>

Total	217
Funcții publice	153
Funcții contractuale	61
Demnitari	3



PREȘEDINTE,
Pataki Csaba

SECRETAR GENERAL AL JUDEȚULUI,
Crasnai Mihaela Elena Ana

STAT DE FUNCȚII

Nr. crt.	Nr. cmp.	Funcția de demnitate publică	Funcția publică		Clasa	Gradul profesional	Nivelul studiilor	Funcția contractuală		Treapta prof. /grad	Nivelul studiilor
			de conducere	de execuție				de conducere	de execuție		
0	1	2	3	4	5	6	7	8	9	10	11
1	1	PREȘEDINTE					S				
2	2	VICEPREȘEDINTE					S				
3	3	VICEPREȘEDINTE					S				
4	4		SECRETAR GENERAL AL JUDEȚULUI				S				
5	5							ADMINISTRATOR PUBLIC			S
CABINET PREȘEDINTE											
6	1								DIRECTOR DE CABINET		S
7	2								CONSULTANT		S
8	3								CONSILIER		S
9	4								CONSILIER		S
10	5								CONSILIER		S
11	6								CONSILIER		S
CABINET VICEPREȘEDINTE I											
12	1								CONSILIER		S
13	2								CONSILIER		M
CABINET VICEPREȘEDINTE II											
14	1								CONSILIER		S
15	2								CONSILIER		S
SERVICIUL RESURSE UMANE, SALARIZARE											
16	1		ȘEF SERVICIU			II	S				
17	2			CONSILIER JURIDIC	I	SUPERIOR	S				
18	3			CONSILIER	I	SUPERIOR	S				
19	4			CONSILIER	I	SUPERIOR	S				
20	5			CONSILIER	I	SUPERIOR	S				
21	6			CONSILIER	I	SUPERIOR	S				
22	7			CONSILIER	I	PRINCIPAL	S				
23	8			CONSILIER	I	SUPERIOR	S				
COMPARTIMENTUL DE AUDIT INTERN											
24	1			AUDITOR	I	SUPERIOR	S				
25	2			AUDITOR	I	SUPERIOR	S				
26	3			AUDITOR	I	SUPERIOR	S				
COMPARTIMENTUL INFORMATICĂ											
27	1			CONSILIER	I	SUPERIOR	S				
28	2			CONSILIER	I	SUPERIOR	S				
29	3			CONSILIER	I	PRINCIPAL	S				
COMPARTIMENTUL AUTORITATE TUTELARĂ											
30	1			CONSILIER JURIDIC	I	SUPERIOR	S				
31	2			CONSILIER JURIDIC	I	SUPERIOR	S				
32	3			CONSILIER JURIDIC	I	SUPERIOR	S				
SERVICIUL PUBLIC JUDEȚEAN SALVAMONT											
33	1							ȘEF SERVICIU		II	S
34	2								SALVATOR MONTAN	I	
35	3								SALVATOR MONTAN	I	
DIRECȚIA ACHIZIȚII PUBLICE											
36	1		DIRECTOR EXECUTIV		I	II	S				
COMPARTIMENTUL ACHIZIȚII PUBLICE											
37	1			CONSILIER ACHIZIȚII PUBLICE	I	SUPERIOR	S				
38	2			CONSILIER ACHIZIȚII PUBLICE	I	SUPERIOR	S				
39	3			CONSILIER ACHIZIȚII PUBLICE	I	SUPERIOR	S				
40	4			CONSILIER ACHIZIȚII PUBLICE	I	SUPERIOR	S				
41	5			CONSILIER ACHIZIȚII PUBLICE	I	SUPERIOR	S				

Nr. crt.	Nr. cmp.	Funcția de demnitate publică	Funcția publică		Clasa	Gradul profesional	Nivelul studiilor	Funcția contractuală		Treapta prof. /grad	Nivelul studiilor
			de conducere	de execuție				de conducere	de execuție		
0	1	2	3	4	5	6	7	8	9	10	11
42	6			CONSILIER ACHIZIȚII PUBLICE	I	SUPERIOR	S				
43	7			CONSILIER JURIDIC	I	SUPERIOR	S				
44	8			CONSILIER ACHIZIȚII PUBLICE	I	PRINCIPAL	S				
45	9			CONSILIER ACHIZIȚII PUBLICE	I	SUPERIOR	S				
46	10			CONSILIER ACHIZIȚII PUBLICE	I	SUPERIOR	S				
47	11			CONSILIER JURIDIC	I	PRINCIPAL	S				
48	12			CONSILIER JURIDIC	I	SUPERIOR	S				
COMPARTIMENTUL CONTRACTARE SERVICII SOCIALE											
49	1			CONSILIER JURIDIC	I	SUPERIOR	S				
50	2			CONSILIER ACHIZIȚII PUBLICE	I	SUPERIOR	S				
51	3			CONSILIER ACHIZIȚII PUBLICE	I	PRINCIPAL	S				
SERVICIUL DE COORDONARE ȘI COOPERARE INSTITUȚIONALĂ											
52	1		ȘEF SERVICIU			II	S				
COMPARTIMENTUL ASISTENȚĂ MEDICALĂ ȘI GUVERNANȚA CORPORATIVĂ											
53	1			CONSILIER	I	SUPERIOR	S				
54	2			CONSILIER	I	SUPERIOR	S				
55	3			CONSILIER	I	SUPERIOR	S				
COMPARTIMENTUL PROIECTE CU FINANȚARE NERAMBURSABILĂ ȘI COORDONARE INSTITUȚIONALĂ											
56	1			CONSILIER JURIDIC	I	SUPERIOR	S				
57	2			CONSILIER	I	SUPERIOR	S				
58	3			CONSILIER	I	SUPERIOR	S				
59	4			CONSILIER	I	SUPERIOR	S				
60	5								CONSILIER	IA	S
61	6								CONSILIER	IA	S
BIROUL RELAȚIA CU MASS-MEDIA ȘI EDITAREA MONITORULUI OFICIAL AL JUDEȚULUI											
62	1							ȘEF BIROU		II	S
63	2								CONSILIER	IA	S
64	3								CONSILIER	IA	S
65	4								CONSILIER	IA	S
66	5								CONSILIER	IA	S
DIRECȚIA JURIDICĂ											
67	1		DIRECTOR EXECUTIV			II	S				
SERVICIUL JURIDIC ȘI CONTENCIOS											
68	1		ȘEF SERVICIU			II	S				
69	2			CONSILIER JURIDIC	I	SUPERIOR	S				
70	3			CONSILIER JURIDIC	I	SUPERIOR	S				
71	4			CONSILIER JURIDIC	I	SUPERIOR	S				
72	5			CONSILIER JURIDIC	I	PRINCIPAL	S				
73	6			CONSILIER JURIDIC	I	SUPERIOR	S				
74	7			CONSILIER JURIDIC	I	SUPERIOR	S				
75	8			CONSILIER JURIDIC	I	SUPERIOR	S				
76	9			CONSILIER	I	SUPERIOR	S				
COMPARTIMENTUL RELAȚII CU CONSILIERII											
77	1			CONSILIER	I	SUPERIOR	S				
78	2			CONSILIER JURIDIC	I	SUPERIOR	S				
79	3			CONSILIER JURIDIC	I	SUPERIOR	S				
80	4			CONSILIER	I	SUPERIOR	S				
COMPARTIMENTUL PATRIMONIU											
81	1			CONSILIER JURIDIC	I	SUPERIOR	S				
82	2			CONSILIER	I	SUPERIOR	S				
83	3			CONSILIER	I	SUPERIOR	S				
84	4			CONSILIER	I	SUPERIOR	S				
85	5			CONSILIER	I	SUPERIOR	S				
DIRECȚIA ECONOMICĂ											
86	1		DIRECTOR EXECUTIV			II	S				
SERVICIUL BUGET											
87	1		ȘEF SERVICIU			II	S				
88	2			CONSILIER	I	SUPERIOR	S				
89	3			CONSILIER	I	SUPERIOR	S				
90	4			CONSILIER JURIDIC	I	SUPERIOR	S				
91	5			CONSILIER	I	SUPERIOR	S				

Nr. crt.	Nr. cmp.	Funcția de demnitate publică	Funcția publică		Clasa	Gradul profesional	Nivelul studiilor	Funcția contractuală		Treapta prof. /grad	Nivelul studiilor
			de conducere	de execuție				de conducere	de execuție		
0	1	2	3	4	5	6	7	8	9	10	11
92	6			CONSILIER	I	SUPERIOR	S				
93	7			CONSILIER	I	SUPERIOR	S				
94	8			CONSILIER	I	SUPERIOR	S				
95	9			CONSILIER	I	SUPERIOR	S				
96	10			CONSILIER	I	SUPERIOR	S				
97	11			CONSILIER	I	SUPERIOR	S				
98	12			REFERENT	III	SUPERIOR	M				
COMPARTIMENTUL CONTABILITATE											
99	1			CONSILIER	I	SUPERIOR	S				
100	2			CONSILIER	I	SUPERIOR	S				
101	3			CONSILIER	I	SUPERIOR	S				
102	4			CONSILIER	I	SUPERIOR	S				
103	5			CONSILIER	I	SUPERIOR	S				
104	6								CONSILIER	IA	S
105	7								CONSILIER	II	S
106	8			REFERENT DE SPECIALITATE	II	SUPERIOR	SSD				
DIRECȚIA ADMINISTRATIE PUBLICA LOCALA											
107	1			DIRECTOR EXECUTIV			II	S			
COMPARTIMENTUL INFORMARE, RELATII PUBLICE ȘI GESTIONAREA DOCUMENTELOR											
108	1			CONSILIER	I	SUPERIOR	S				
109	2			CONSILIER	I	SUPERIOR	S				
110	3			CONSILIER JURIDIC	I	SUPERIOR	S				
111	4			CONSILIER JURIDIC	I	SUPERIOR	S				
112	5			CONSILIER	I	SUPERIOR	S				
113	6			CONSILIER	I	SUPERIOR	S				
114	7			CONSILIER	I	SUPERIOR	S				
115	8			CONSILIER	I	SUPERIOR	S				
116	9			REFERENT	III	SUPERIOR	M				
117	10			REFERENT	III	SUPERIOR	M				
COMPARTIMENTUL NEUTRALIZARE DEȘURI DE ORIGINE ANIMALĂ											
118	1								CONSILIER	I	S
SERVICIUL ADMINISTRATIV											
119	1							ȘEF SERVICIU		II	S
120	2								CONSILIER	IA	S
121	3								CONSILIER	IA	S
122	4								CONSILIER	IA	S
123	5								CONSILIER	IA	S
124	6								CONSILIER	I	S
125	7								REFERENT	IA	M
COMPARTIMENTUL PSI, SITUAȚII DE URGENȚĂ											
126	1								REFERENT	IA	SSD
COMPARTIMENTUL INTREȚINERE , REPARAȚII											
127	1								MUNCITOR CALIFICAT	I	
128	2								MUNCITOR CALIFICAT	I	
129	3								MUNCITOR CALIFICAT	I	
130	4								MUNCITOR CALIFICAT	I	
131	5								MUNCITOR CALIFICAT	I	
132	6								MUNCITOR NECALIF.	I	
133	7								MUNCITOR NECALIF.	I	
134	8								MUNCITOR NECALIF.	I	
135	9								MUNCITOR NECALIF.	I	
136	10								MUNCITOR NECALIF.	I	
137	11								MUNCITOR NECALIF.	I	
138	12								MUNCITOR NECALIF.	I	
139	13								MUNCITOR NECALIF.	I	
140	14								MUNCITOR NECALIF.	I	

Nr. crt.	Nr. cmp.	Funcția de demnitate publică	Funcția publică		Clasa	Gradul profesional	Nivelul studiilor	Funcția contractuală		Treapta prof. /grad	Nivelul studiilor
			de conducere	de execuție				de conducere	de execuție		
0	1	2	3	4	5	6	7	8	9	10	11
141	15								MUNCITOR NECALIF.	I	
142	16								MUNCITOR NECALIF.	I	
COMPARTIMENTUL DESERVIRE AUTO											
143	1								ȘOFER	I	
144	2								ȘOFER	I	
145	3								ȘOFER	I	
146	4								ȘOFER	I	
147	5								ȘOFER	I	
148	6								ȘOFER	I	
149	7								ȘOFER	I	
DIRECȚIA TEHNICĂ											
150	1		DIRECTOR EXECUTIV				II	S			
SERVICIUL DRUMURI ȘI TRANSPORTURI											
151	1		ȘEF SERVICIU				II	S			
COMPARTIMENTUL TRANSPORTURI											
152	1			CONSILIER	I	SUPERIOR	S				
153	2			CONSILIER JURIDIC	I	SUPERIOR	S				
154	3								CONSILIER	II	S
COMPARTIMENTUL DRUMURI											
155	1			CONSILIER	I	SUPERIOR	S				
156	2			CONSILIER	I	SUPERIOR	S				
157	3			CONSILIER	I	SUPERIOR	S				
158	4			CONSILIER	I	SUPERIOR	S				
159	5			CONSILIER	I	PRINCIPAL	S				
160	6			CONSILIER	I	SUPERIOR	S				
161	7			CONSILIER	I	SUPERIOR	S				
162	8			CONSILIER	I	SUPERIOR	S				
163	9			CONSILIER	I	PRINCIPAL	S				
SERVICIUL MANAGEMENTUL REGIONAL AL DEȘEURILOR URBALE ȘI LUCRĂRI PUBLICE											
164	1		ȘEF SERVICIU				II	S			
165	2			CONSILIER	I	SUPERIOR	S				
166	3			CONSILIER	I	SUPERIOR	S				
167	4			CONSILIER	I	SUPERIOR	S				
168	5			CONSILIER	I	SUPERIOR	S				
169	6			CONSILIER	I	ASISTENT	S				
170	7			CONSILIER	I	SUPERIOR	S				
171	8			CONSILIER JURIDIC	I	SUPERIOR	S				
172	9			CONSILIER	I	PRINCIPAL	S				
173	10			CONSILIER	I	SUPERIOR	S				
174	11								CONSILIER	IA	S
DIRECȚIA ARHITECT ȘEF											
175	1		ARHITECT ȘEF				II	S			
SERVICIUL URBANISM ȘI DISCIPLINA ÎN CONSTRUCȚII											
176	1		ȘEF SERVICIU				II	S			
COMPARTIMENTUL AMENAJAREA TERITORIULUI, URBANISM ȘI PROTECȚIA MEDIULUI											
177	1			CONSILIER	I	SUPERIOR	S				
178	2			CONSILIER	I	SUPERIOR	S				
179	3								ARHITECT	I	S
180	4			CONSILIER	I	SUPERIOR	S				
181	5			CONSILIER	I	SUPERIOR	S				
COMPARTIMENTUL AUTORIZĂRI ȘI DISCIPLINA ÎN CONSTRUCȚII											
182	1								ARHITECT	DEB.	S
183	2			CONSILIER	I	SUPERIOR	S				
184	3			CONSILIER	I	SUPERIOR	S				
185	4			CONSILIER	I	SUPERIOR	S				
186	5			CONSILIER	I	PRINCIPAL	S				
COMPARTIMENTUL AVIZE, LEGALITATE											
187	1			CONSILIER	I	SUPERIOR	S				
188	2			CONSILIER JURIDIC	I	SUPERIOR	S				
COMPARTIMENTUL G.I.S											
189	1			CONSILIER	I	SUPERIOR	S				
190	2			CONSILIER	I	PRINCIPAL	S				
191	3			CONSILIER	I	SUPERIOR	S				
DIRECȚIA DE DEZVOLTARE REGIONALĂ											
192	1		DIRECTOR EXECUTIV				II	S			

Nr. crt.	Nr. cmp.	Funcția de demnitate publică	Funcția publică			Clasa	Gradul profesional	Nivelul studiilor	Funcția contractuală		Treapta prof. /grad	Nivelul studiilor
			de conducere	de execuție	de conducere				de execuție			
0	1	2	3	4	5	6	7	8	9	10	11	
SERVICIUL MANAGEMENTUL PROIECTELOR												
193	1		ȘEF SERVICIU			II	S					
194	2			CONSILIER JURIDIC	I	SUPERIOR	S					
195	3			CONSILIER JURIDIC	I	SUPERIOR	S					
196	4			CONSILIER	I	SUPERIOR	S					
197	5			CONSILIER	I	SUPERIOR	S					
198	6			CONSILIER	I	SUPERIOR	S					
199	7			CONSILIER JURIDIC	I	SUPERIOR	S					
200	8			CONSILIER	I	SUPERIOR	S					
201	9			CONSILIER	I	SUPERIOR	S					
202	10			CONSILIER	I	SUPERIOR	S					
203	11			CONSILIER	I	SUPERIOR	S					
204	12			CONSILIER	I	SUPERIOR	S					
205	13			CONSILIER	I	SUPERIOR	S					
206	14			CONSILIER	I	SUPERIOR	S					
207	15								CONSILIER	IA	S	
208	16			CONSILIER	I	SUPERIOR	S					
209	17			CONSILIER	I	SUPERIOR	S					
SERVICIUL MONITORIZARE												
210	1		ȘEF SERVICIU			II	S					
COMPARTIMENTUL MONITORIZARE												
211	1								CONSILIER	IA	S	
212	2			CONSILIER	I	SUPERIOR	S					
213	3			CONSILIER	I	PRINCIPAL	S					
214	4			CONSILIER	I	SUPERIOR	S					
UNITATEA JUDEȚEANĂ PENTRU MONITORIZAREA SERVICIILOR DE UTILITĂȚI PUBLICE												
215	1			CONSILIER	I	SUPERIOR	S					
216	2			CONSILIER	I	SUPERIOR	S					
217	3			CONSILIER	I	ASISTENT	S					

Funcții de demnitate publică	3
Nr. total de funcții publice	153
Nr. total de funcții publice de conducere	17
Nr. total de funcții publice de execuție	136
Nr. total de funcții contractuale	61
Nr. total funcții contractuale de conducere	4
Nr. total funcții contractuale de execuție	57
Nr. total de funcții în instituție	217

PREȘEDINTE,
Patakí Csaba

SECRETAR GENERAL AL JUDEȚULUI,
Crasnai Mihaela Elena Ana