



ROMÂNIA
JUDEȚUL SATU MARE
CONSILIUL JUDEȚEAN SATU MARE



HOTĂRÂREA NR. 130/2022
privind modificarea Organigramei și a Statului de funcții
ale Spitalului de Pneumoftiziologie Satu Mare

Consiliul Județean Satu Mare, întrunit în ședința ordinară,
având în vedere Referatul de aprobare nr. 20.033/22.09.2022 a domnului Pataki Csaba, președintele Consiliului Județean Satu Mare, anexat Proiectului de hotărâre nr.125/22.09.2022, Raportul de specialitate comun al Serviciului de coordonare și cooperare instituțională și al Serviciului Resurse Umane, Salarizare nr. 20.034/22.09.2022 Raportul de avizare al Comisiei pentru activități economico financiare nr.111 /30.09.2022, Raportul de avizare al Comisiei juridice, de disciplină, administrație publică, relații cu cetățenii, probleme ale minorităților nr. 113 /30.09.2022, Raportul de avizare al Comisiei de muncă și protecție socială, sănătate și familie, protecția copilului nr. 88/30.09.2022,

în urma adresei Spitalului de Pneumoftiziologie Satu Mare cu nr. 6801/21.09.2022, înregistrată la Registratura Consiliului Județean Satu Mare cu nr. 19912/21.09.2022, prin care s-a înaintat Nota de fundamentare nr. 6800/21.09.2022 cu privire la aprobarea modificării Organigramei și a Statului de funcții ale Spitalului de Pneumoftiziologie Satu Mare,

raportat la Hotărârea Consiliului Județean Satu Mare nr. 92/28.06.2022 privind modificarea Organigramei și a Statului de funcții ale Spitalului de Pneumoftiziologie Satu Mare,

ținând cont de:

- Ordinul ministrului sănătății nr. 1224/2010 privind aprobarea normativelor de personal pentru asistența medicală spitalicească, precum și pentru modificarea și completarea Ordinului ministrului sănătății publice nr. 1778/2006 privind aprobarea normativelor de personal, cu modificările și completările ulterioare,
- Ordinul ministrului sănătății nr. 1312/2020 privind organizarea și funcționarea structurii de management al calității serviciilor de sănătate în cadrul unităților sanitare cu paturi și serviciilor de ambulanță , în procesul de implementare a sistemului de management al calității serviciilor de sănătate și siguranței pacientului,
- Ordinul ministrului sănătății nr. 1470/2011 pentru aprobarea criteriilor privind angajarea și promovarea în funcții, grade și trepte profesionale a personalului contractual din unitățile sanitare publice din sectorul sanitar, cu modificările și completările ulterioare,
- Hotărârea Guvernului nr. 286/2011 pentru aprobarea Regulamentului-cadru privind stabilirea principiilor generale de ocupare a unui post vacant sau temporar vacant corespunzător funcțiilor contractuale și a criteriilor de promovare în grade sau trepte profesionale imediat superioare a personalului contractual din sectorul bugetar plătit din fonduri publice, cu modificările și completările ulterioare;
- prevederile art. 40, alin. (1), lit. a) din Legea nr. 53/2003 Codul Muncii, republicată, cu modificările și completările ulterioare,
- prevederile art. 180 alin. (1) din Legea nr. 95/2006 privind reforma în domeniul sănătății, republicată, cu modificările și completările ulterioare,

- Anexa nr. II - Familia ocupațională de funcții bugetare "Sănătate și Asistență socială" la Legea cadru nr. 153/2017 privind salarizarea personalului plătit din fonduri publice, cu modificările și completările ulterioare,
 - prevederile art. 15 lit. b) și c) din Anexa Hotărârii Guvernului nr. 56/2009 pentru aprobarea Normelor metodologice de aplicare a Ordonanței de urgență a Guvernului nr. 162/2008 privind transferul ansamblului de atribuții și competențe exercitate de Ministerul Sănătății către autoritățile administrației publice locale,
 - Dispoziția Președintelui Consiliului Județean Satu Mare nr. 235/2019 pentru modificarea anexei la Dispoziția nr. 70/2019 privind aprobarea structurii organizatorice a Spitalului de Pneumoftiziologie Satu Mare,
- în temeiul prevederilor art. 173 alin. (1) lit. a), alin. (2) lit. c) și ale art.196 alin. (1) lit. a), coroborate cu cele ale art. 182 alin. (1) din Ordonanța de urgență a Guvernului nr. 57/2019 privind Codul administrativ, cu modificările și completările ulterioare,

H O T Ă R Ă Ș T E :

Art.1 Se aprobă modificarea Organigramei Spitalului de Pneumoftiziologie Satu Mare, conform Anexei nr. 1, care face parte integrantă din prezenta hotărâre.

Art.2 Se aprobă modificarea Statului de funcții al Spitalului de Pneumoftiziologie Satu Mare, conform Anexei nr. 2, care face parte integrantă din prezenta hotărâre.

Art.3 La data intrării în vigoare a prezentei, Hotărârea Consiliului Județean Satu Mare nr. 92/28.06.2022 privind modificarea Organigramei și a Statului de funcții ale Spitalului de Pneumoftiziologie Satu Mare, se abrogă.

Art.4 Cu ducerea la îndeplinire a prezentei se încredințează Spitalul de Pneumoftiziologie Satu Mare.

Art.5 Prezenta se comunică cu Spitalul de Pneumoftiziologie Satu Mare, cu Serviciul Resurse Umane, Salarizare și cu Serviciul de Coordonare și Cooperare Instituțională din cadrul aparatului de specialitate al Consiliului Județean Satu Mare.

Satu Mare, la 30.09.2022

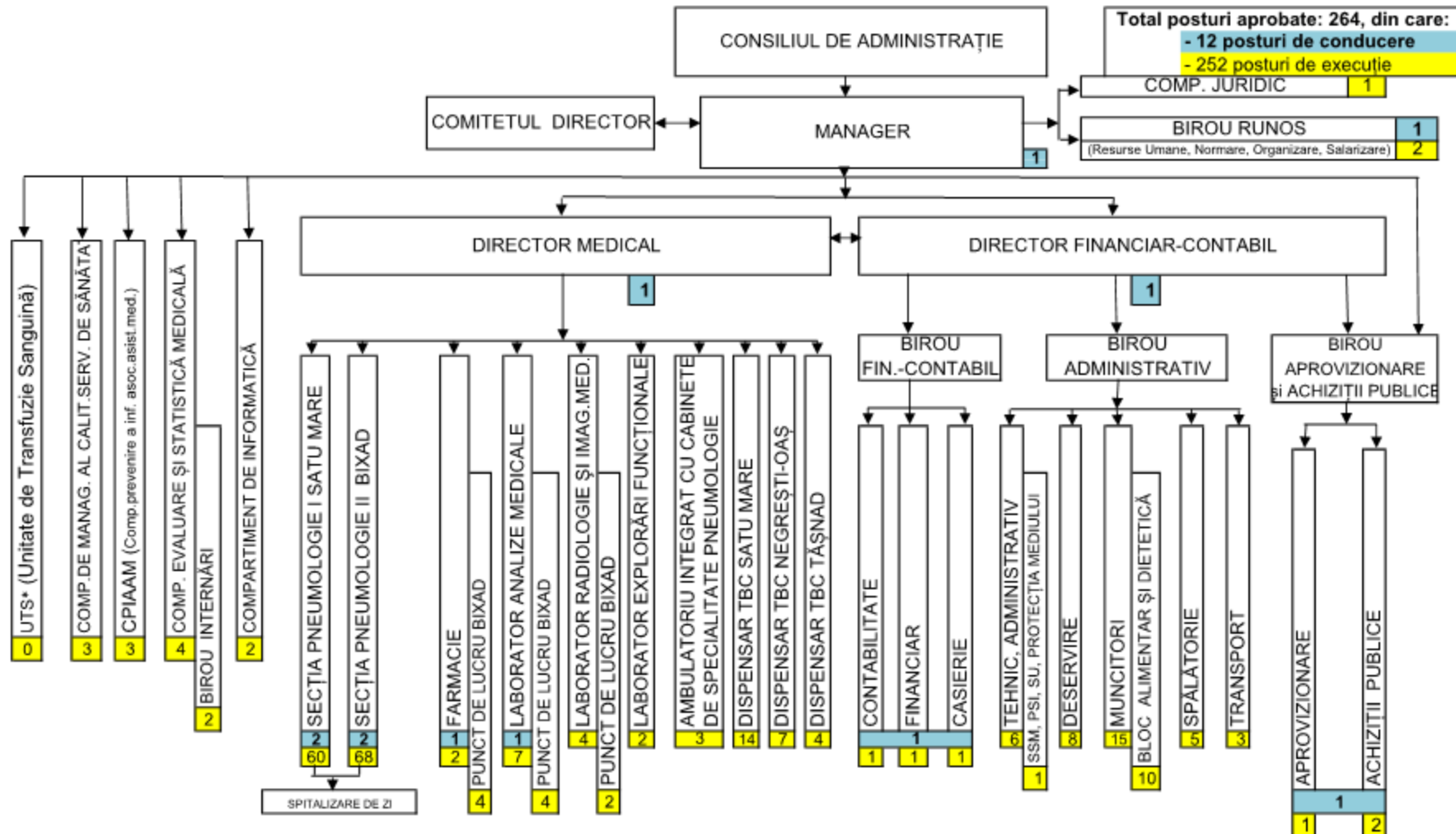
PREȘEDINTE,
Pataki Csaba

CONTRASEMNEAZĂ:
SECRETAR GENERAL AL JUDEȚULUI,
Crasnai Mihaela Elena Ana

Prezenta hotărâre a fost adoptată cu respectarea prevederilor legale privind majoritatea de voturi.

<i>Nr. total al aleșilor locali în funcție</i>	<i>32</i>	<i>Voturi pentru</i>	<i>26</i>
<i>Nr. total al aleșilor locali prezenți</i>	<i>26</i>	<i>Voturi împotrivă</i>	<i>0</i>
<i>Nr. total al aleșilor locali absenți</i>	<i>6</i>	<i>Abțineri</i>	<i>0</i>
<i>Nr. total al aleșilor locali care nu au participat la dezbateri și la vot</i>			<i>0</i>

ORGANIGRAMA



(*) Devine funcțională după ce se va autoriza pentru administrare de către DSP Satu Mare.

PREȘEDINTE,
 Pataki Csaba

SECRETAR GENERAL AL JUDEȚULUI,
 Crasnai Mihaela Elena Ana

STAT DE FUNCȚII

Număr paturi: 168 spitalizare continuă + 16 paturi spitalizare zi + 4 paturi însoțitori = 188 paturi,
 Număr populație deservită: 390.639 locuitori

NR CRT	FUNCTIA, GRADUL ȘI TREAPTA PROFESIONALĂ	NIVEL STUDII	CUANTUM POST	Observații	
				Nr.max.posturi	Nr.min. posturi
conform Legii-cadru nr.153/2017					
COMITETUL DIRECTOR (0)					
0	1	2	3	4	5
	1 MANAGER	S	1.00	1	1
	2 DIRECTOR MEDICAL	S	1.00	1	1
	3 DIRECTOR FINANCIAR-CONTABIL	S	1.00	1	1
SECȚIA PNEUMOLOGIE I (1) Număr paturi : 84+8+2=94, Suprafață curățenie : 2.668 mp					
0	1	2	3	4	5
	4 MEDIC ȘEF SECȚIE	S	1.00		
	5 MEDIC PRIMAR	S	1.00		
	6 MEDIC PRIMAR	S	1.00		
	7 MEDIC PRIMAR	S	1.00		
	8 MEDIC PRIMAR	S	1.00	10	4

9	MEDIC SPECIALIST	S	1.00		
10	MEDIC SPECIALIST	S	1.00		
11	MEDIC SPECIALIST	S	1.00		
12	MEDIC SPECIALIST	S	1.00		
13	ASISTENT MEDICAL ŞEF	PL	1.00		
14	ASISTENT MEDICAL PRINCIPAL	S	1.00		
15	ASISTENT MEDICAL PRINCIPAL	PL	1.00		
16	ASISTENT MEDICAL PRINCIPAL	PL	1.00		
17	ASISTENT MEDICAL PRINCIPAL	PL	1.00		
18	ASISTENT MEDICAL PRINCIPAL	PL	1.00		
19	ASISTENT MEDICAL PRINCIPAL	S	1.00		
20	ASISTENT MEDICAL PRINCIPAL	PL	1.00		
21	ASISTENT MEDICAL PRINCIPAL	PL	1.00		
22	ASISTENT MEDICAL PRINCIPAL	PL	1.00		
23	ASISTENT MEDICAL PRINCIPAL	PL	1.00		
24	ASISTENT MEDICAL PRINCIPAL	S	1.00	27	18
25	ASISTENT MEDICAL PRINCIPAL	SSD	1.00		
26	ASISTENT MEDICAL PRINCIPAL	PL	1.00		
27	ASISTENT MEDICAL PRINCIPAL	PL	1.00		
28	ASISTENT MEDICAL PRINCIPAL	PL	1.00		
29	ASISTENT MEDICAL PRINCIPAL	PL	1.00		
30	ASISTENT MEDICAL PRINCIPAL	PL	1.00		
31	ASISTENT MEDICAL PRINCIPAL	PL	1.00		
32	ASISTENT MEDICAL	PL	1.00		
33	ASISTENT MEDICAL	PL	1.00		
34	ASISTENT MEDICAL	PL	1.00		
35	ASISTENT MEDICAL	PL	1.00		
36	REGISTRATOR MEDICAL	M	1.00	1	1
37	INFIRMIERĂ	M	1.00		
38	INFIRMIERĂ	M	1.00		
39	INFIRMIERĂ	M	1.00		
40	INFIRMIERĂ	G	1.00		
41	INFIRMIERĂ	M	1.00		
42	INFIRMIERĂ	M	1.00		
43	INFIRMIERĂ	M	1.00		
44	INFIRMIERĂ	G	1.00	26	21
45	INFIRMIERĂ	G	1.00		
46	INFIRMIERĂ	G	1.00		

47 INFIRMIERĂ	M	1.00		
48 INFIRMIERĂ	M	1.00		
49 INFIRMIERĂ	G	1.00		
50 INFIRMIERĂ	M	1.00		
51 INFIRMIERĂ	M	1.00		
52 ÎNGRIJITOARE		1.00		
53 ÎNGRIJITOARE		1.00		
54 ÎNGRIJITOARE		1.00		
55 ÎNGRIJITOARE		1.00		
56 ÎNGRIJITOARE		1.00	11	9
57 ÎNGRIJITOARE		1.00		
58 ÎNGRIJITOARE		1.00		
59 ÎNGRIJITOARE		1.00		
60 ÎNGRIJITOARE		1.00		
61 BRANCARDIER		1.00		
62 BRANCARDIER		1.00		
63 BRANCARDIER		1.00	6	4
64 BRANCARDIER		1.00		
65 BRANCARDIER		1.00		

SECTIA PNEUMOLOGIE II - BIXAD (2) Număr paturi : 84+8+2=94, Suprafață curățenie : 2922+2646 = 5568 mp

0	1	2	3	4	5
66 MEDIC ȘEF SECȚIE		S	1.00		
67 MEDIC PRIMAR		S	1.00		
68 MEDIC SPECIALIST		S	1.00		
69 MEDIC SPECIALIST		S	1.00		
70 MEDIC PRIMAR		S	1.00	9	4
71 MEDIC SPECIALIST		S	1.00		
72 MEDIC SPECIALIST		S	1.00		
73 MEDIC REZIDENT ANUL V		S	1.00		
74 ASISTENT MEDICAL ȘEF		PL	1.00		
75 ASISTENT MEDICAL PRINCIPAL		S	1.00		
76 ASISTENT MEDICAL PRINCIPAL		S	1.00		
77 ASISTENT MEDICAL PRINCIPAL		S	1.00		
78 ASISTENT MEDICAL PRINCIPAL		S	1.00		
79 ASISTENT MEDICAL		S	1.00		
80 ASISTENT MEDICAL		S	1.00		

81 ASISTENT MEDICAL PRINCIPAL	PL	1.00		
82 ASISTENT MEDICAL PRINCIPAL	PL	1.00		
83 ASISTENT MEDICAL PRINCIPAL	PL	1.00		
84 ASISTENT MEDICAL PRINCIPAL	PL	1.00		
85 ASISTENT MEDICAL PRINCIPAL	PL	1.00		
86 ASISTENT MEDICAL PRINCIPAL	PL	1.00		
87 ASISTENT MEDICAL PRINCIPAL	PL	1.00		
88 ASISTENT MEDICAL PRINCIPAL	PL	1.00		
89 ASISTENT MEDICAL PRINCIPAL	PL	1.00	34	23
90 ASISTENT MEDICAL PRINCIPAL	S	1.00		
91 ASISTENT MEDICAL	PL	1.00		
92 ASISTENT MEDICAL PRINCIPAL	PL	1.00		
93 ASISTENT MEDICAL	PL	1.00		
94 ASISTENT MEDICAL	PL	1.00		
95 ASISTENT MEDICAL	PL	1.00		
96 ASISTENT MEDICAL	PL	1.00		
97 ASISTENT MEDICAL	PL	1.00		
98 ASISTENT MEDICAL	PL	1.00		
99 ASISTENT MEDICAL	PL	1.00		
100 ASISTENT MEDICAL	PL	1.00		
101 ASISTENT MEDICAL DEBUTANT	PL	1.00		
102 ASISTENT MEDICAL DEBUTANT	PL	1.00		
103 ASISTENT MEDICAL DEBUTANT	PL	1.00		
104 REGISTRATOR MEDICAL PRINCIPAL	M	1.00	1	1
105 KINETOTERAPEUT	S	1.00	1	1
106 PSIHOLOG PRACTICANT	S	1.00	1	1
107 INFIRMIERĂ	G	1.00		
108 INFIRMIERĂ	G	1.00		
109 INFIRMIERĂ	G	1.00		
110 INFIRMIERĂ	G	1.00		
111 INFIRMIERĂ	G	1.00		
112 INFIRMIERĂ	G	1.00		
113 INFIRMIERĂ	G	1.00		
114 INFIRMIERĂ	G	1.00	15	12
115 INFIRMIERĂ	G	1.00		
116 INFIRMIERĂ	G	1.00		
117 INFIRMIERĂ	G	1.00		
118 INFIRMIERĂ	G	1.00		

119 INFIRMIERĂ	G	1.00			
120 INFIRMIERĂ	G	1.00			
121 INFIRMIERĂ	G	1.00			
122 ÎNGRIJITOARE		1.00			
123 ÎNGRIJITOARE		1.00			
124 ÎNGRIJITOARE		1.00			
125 ÎNGRIJITOARE		1.00			
126 ÎNGRIJITOARE		1.00	23		19
127 ÎNGRIJITOARE		1.00			
128 ÎNGRIJITOARE		1.00			
129 ÎNGRIJITOARE		1.00			
130 ÎNGRIJITOARE		1.00			
131 BRANCARDIER		1.00			
132 BRANCARDIER		1.00			
133 BRANCARDIER		1.00	6		4
134 BRANCARDIER		1.00			
135 BRANCARDIER		1.00			

AMBULATORIUL INTEGRAT (3)

0	1	2	3	4	5
136 ASISTENT MEDICAL PRINCIPAL		PL	1.00		
137 ASISTENT MEDICAL		PL	1.00	3	3
138 ASISTENT MEDICAL		PL	1.00		

LABORATORUL DE EXPLORĂRI FUNCȚIONALE (4)

0	1	2	3	4	5
139 ASISTENT MEDICAL		PL	1.00	2	2
140 ASISTENT MEDICAL		PL	1.00		

COMPARTIMENTUL PREVENIRE A INFECȚIILOR ASOCIATE ASISTENȚEI MEDICALE (CPIAAM) (5)

0	1	2	3	4	5
141 MEDIC PRIMAR		S	1.00	1	1
142 ASISTENT MEDICAL PRINCIPAL		PL	1.00	1	1
143 AGENT DDD		G	1.00	1	1

DISPENSARUL TBC - SATU MARE (6) Număr populație deservită : 234.640 locuitori, Supraf.curățenie: 850 mp

0	1	2	3	4	5
144	MEDIC PRIMAR	S	1.00		
145	MEDIC SPECIALIST	S	1.00	5	4
146	MEDIC SPECIALIST	S	1.00		
147	ASISTENT MEDICAL PRINCIPAL	PL	1.00		
148	ASISTENT MEDICAL PRINCIPAL	PL	1.00		
149	ASISTENT MEDICAL PRINCIPAL	PL	1.00	6	6
150	ASISTENT MEDICAL PRINCIPAL	PL	1.00		
151	TEHNICIAN DE RADIOLOGIE ȘI IMAGISTICĂ LICENȚIAT PRINCIPAL	S	1.00	1	1
152	ASISTENT MEDICAL PRINCIPAL	PL	1.00		
153	ASISTENT MEDICAL	PL	1.00	2	2
154	ASISTENT MEDICAL	S	1.00	1	1
155	REGISTRATOR MEDICAL	M	1.00	1	1
156	ÎNGRIJITOARE		1.00		
157	ÎNGRIJITOARE		1.00	2	2

DISPENSARUL TBC - NEGREȘTI OAAȘ (7) Număr populație deservită: 63.809 locuitori, Supraf.curățenie : 332 mp

0	1	2	3	4	5
158	MEDIC SPECIALIST	S	1.00		
159	MEDIC SPECIALIST	S	1.00	2	1
160	ASISTENT MEDICAL PRINCIPAL	PL	1.00		
161	ASISTENT MEDICAL PRINCIPAL	PL	1.00	2	2
162	ASISTENT MEDICAL PRINCIPAL	PL	1.00		
163	ASISTENT MEDICAL PRINCIPAL	S	1.00	2	2
164	ÎNGRIJITOARE		1.00	1	1

DISPENSARUL TBC - TĂȘNAD (8) Număr populație deservită : 31.241 locuitori, Suprafață curățenie : 572 mp

0	1	2	3	4	5
165	MEDIC PRIMAR	S	1.00	1	1
166	ASISTENT MEDICAL PRINCIPAL	S	1.00	1	1
167	ASISTENT MEDICAL PRINCIPAL	S	1.00	1	1
168	ÎNGRIJITOARE		0.50	1	1

FARMACIA SATU MARE (9)

0	1	2	3	4	5
169 FARMACIST-ŞEF		S	1.00	1	1
170 ASISTENT MEDICAL PRINCIPAL		PL	1.00		
171 ASISTENT MEDICAL		PL	1.00	2	2

FARMACIE PUNCT DE LUCRU LA BIXAD (10)

0	1	2	3	4	5
172 FARMACIST		S	1.00	1	1
173 ASISTENT MEDICAL PRINCIPAL		PL	1.00		
174 ASISTENT MEDICAL		PL	1.00	2	2
175 ÎNGRIJITOARE			1.00	1	1

LABORATOR DE ANALIZE MEDICALE - SATU MARE Suprafață curățenie: 155 mp (11)

0	1	2	3	4	5
176 ŞEF LABORATOR		S	1.00	1	1
177 BIOLOG PRINCIPAL		S	1.00	1	1
178 MEDIC PRIMAR		S	1.00	1	1
179 CHIMIST SPECIALIST		S	1.00	1	1
180 ASISTENT MEDICAL PRINCIPAL		PL	1.00		
181 ASISTENT MEDICAL PRINCIPAL		PL	1.00	4	4
182 ASISTENT MEDICAL PRINCIPAL		PL	1.00		
183 ÎNGRIJITOARE			1.00	1	1

LABORATOR DE ANALIZE MEDICALE PUNCT DE LUCRU LA BIXAD Suprafață curățenie : 298 mp (12)

0	1	2	3	4	5
184 MEDIC SPECIALIST		S	1.00	1	1
185 CHIMIST SPECIALIST		S	1.00	2	1
186 ASISTENT MEDICAL PRINCIPAL		PL	1.00	4	4
187 ÎNGRIJITOARE			1.00	1	1

LABORATORUL DE RADIOLOGIE ŞI IMAGISTICĂ MEDICALĂ - SATU MARE (13)

0	1	2	3	4	5
188 MEDIC SPECIALIST		S	1.00	1	1

189 ASISTENT MEDICAL PRINCIPAL	PL	1.00			
190 ASISTENT MEDICAL PRINCIPAL	PL	1.00	3		3
191 ASISTENT MEDICAL PRINCIPAL	PL	1.00			

LABORATORUL DE RADIOLOGIE ȘI IMAGISTICĂ MEDICALĂ CU PUNCT DE LUCRU LA BIXAD (14)

0	1	2	3	4	5
192 ASISTENT MEDICAL PRINCIPAL		PL	1.00		
193 ASISTENT MEDICAL		PL	1.00	2	2

COMPARTIMENTUL DE EVALUARE ȘI STATISTICĂ MEDICALĂ (15)

0	1	2	3	4	5
194 ECONOMIST DEBUTANT		S	1.00	1	1
195 ASISTENT MEDICAL PRINCIPAL		S	1.00	1	1
196 REGISTRATOR MEDICAL PRINCIPAL		M	1.00	1	1
197 ASISTENT MEDICAL PRINCIPAL		PL	1.00	1	1
198 REGISTRATOR MEDICAL PRINCIPAL		M	1.00		
199 REGISTRATOR MEDICAL DEBUTANT		M	1.00	2	2

COMPARTIMENTUL DE INFORMATICĂ (16)

0	1	2	3	4	5
200 INGINER DE SISTEM II		S	1.00	1	1
201 INGINER DE SISTEM II		S	1.00	1	1

COMPARTIMENTUL DE MANAGEMENT AL CALITĂȚII SERVICIILOR DE SĂNĂTATE (17)

0	1	2	3	4	5
202 MEDIC		S	1.00	1	1
203 CONSILIER II		S	1.00	1	1
204 REFERENT DE SPECIALITATE II		S	1.00	1	1

BIROUL FINANCIAR - CONTABIL (18)

0	1	2	3	4	5
205 ȘEF BIROU		S	1.00	1	1
206 ECONOMIST IA		S	1.00	1	1

207	ECONOMIST IA	S	1.00	1	1
208	ECONOMIST I	S	1.00	1	1

BIROUL APROVIZIONARE ȘI ACHIZIȚII PUBLICE (19)

0	1	2	3	4	5
209	ȘEF BIROU	S	1.00	1	1
210	ECONOMIST IA	S	1.00	1	1
211	ECONOMIST II	S	1.00	1	1
212	CONSILIER JURIDIC II	S	1.00	1	1

COMPARTIMENTUL JURIDIC (20)

0	1	2	3	4	5
213	CONSILIER JURIDIC IA	S	1.00	1	1

BIROU RUNOS (21)

0	1	2	3	4	5
214	ȘEF BIROU	S	1.00	1	1
215	ECONOMIST IA	S	1.00	1	1
216	REFERENT DE SPECIALITATE II	S	1.00	1	1

BIROU ADMINISTRATIV (22)

0	1	2	3	4	5
TEHNIC - ADMINISTRATIV					
217	INGINER IA	S	1.00	1	1
218	INGINER SPECIALIST IA	S	1.00	1	1
219	SECRETAR	M	1.00	1	1
220	ADMINISTRATOR I	M	1.00	1	1
221	MAGAZINER	M	1.00		
222	MAGAZINER	M	1.00	2	2
COMP. SECURITATEA MUNCII, PSI, PROTECȚIE CIVILĂ ȘI SITUAȚII DE URGENȚĂ					
223	INSPECTOR DE SPECIALITATE I	S	1.00	1	1
SPĂLĂTORIE					
224	SPĂLĂTOREASĂ - CU GESTIUNE		1.00		

225 SPĂLĂTOREASĂ		1.00		
226 SPĂLĂTOREASĂ		1.00	5	5
227 SPĂLĂTOREASĂ - CU GESTIUNE		1.00		
228 SPĂLĂTOREASĂ		1.00		
PERSONAL DESERVIRE				
229 PAZNIC	M	1.00		
230 PAZNIC	M	1.00		
231 PAZNIC	M	1.00		
232 PAZNIC	M	1.00		
233 PAZNIC	G	1.00	8	8
234 PAZNIC	G	1.00		
235 PAZNIC	G	1.00		
236 PAZNIC	G	1.00		
BLOC ALIMENTAR ȘI DIETETICĂ				
237 MUNCITOR CALIFICAT III	G	1.00		
238 MUNCITOR CALIFICAT IV	M	1.00		
239 MUNCITOR CALIFICAT IV	M	1.00		

240 MUNCITOR CALIFICAT III	M	1.00		
241 MUNCITOR CALIFICAT III	M	1.00	10	8
242 MUNCITOR CALIFICAT IV	M	1.00		
243 MUNCITOR CALIFICAT III	M	1.00		
244 MUNCITOR CALIFICAT IV	G	1.00		
245 ÎNGRIJITOARE		1.00	1	1
246 ÎNGRIJITOARE		1.00	1	1
MUNCITORI				
247 MUNCITOR CALIFICAT III	M	1.00	1	1
248 MUNCITOR CALIFICAT III	M	1.00	2	1
249 MUNCITOR CALIFICAT III	M	1.00	2	1
250 MUNCITOR CALIFICAT III	M	1.00		
251 MUNCITOR CALIFICAT III	M	1.00	2	2
252 MUNCITOR CALIFICAT IV	M	1.00	2	1
253 MUNCITOR CALIFICAT III	M	1.00	3	1
254 MUNCITOR CALIFICAT IV	M	1.00	1	1
255 MUNCITOR CALIFICAT IV	M	1.00	1	1
256 MUNCITOR CALIFICAT IV	G	1.00		
257 MUNCITOR CALIFICAT IV	G	1.00	3	3
258 MUNCITOR CALIFICAT III	G	1.00		
259 MUNCITOR CALIFICAT III	G	1.00	1	1
260 MUNCITOR NECALIFICAT I	G	1.00		
261 MUNCITOR NECALIFICAT I	G	1.00	6	6
TRANSPORT				
262 ȘOFER II	M	1.00		
263 ȘOFER AUTOSANITARĂ II	M	1.00	6	6
264 ȘOFER AUTOSANITARĂ III	M/G	1.00		
			263.50	

TOTAL POSTURI: 264 - din care: - funcții de conducere: 12
- funcții de execuție: 252

PREȘEDINTE,
Pataki Csaba

SECRETAR GENERAL AL JUDEȚULUI,
Crasnai Mihaela Elena Ana