



**ROMÂNIA**  
**JUDEȚUL SATU MARE**  
**CONSILIUL JUDEȚEAN SATU MARE**



**HOTĂRÂREA NR. 121/2022**  
**privind modificarea Organigramei și a Statului de funcții ale**  
**Direcției Generale de Asistență Socială și Protecția Copilului a Județului Satu Mare**

Consiliul Județean Satu Mare, întrunit în ședință ordinară,  
având în vedere Referatul de aprobare nr.17913/24.08.2022 al domnului Pataki Csaba, președintele Consiliului Județean Satu Mare, anexat Proiectului de hotărâre nr.111/24.08.2022, Raportul de specialitate al Serviciului Resurse Umane Salarizare nr.17.914/24.08.2022, Raportul de avizare al Comisiei pentru activități economico financiare nr.103/30.08.2022, Raportul de avizare al Comisiei de muncă și protecție socială, sănătate și familie, protecția copilului nr.80/29.08.2022, Raportul de avizare al Comisiei juridice, de disciplină, administrație publică, relații cu cetățenii, probleme ale minorităților nr.105/30.08.2022,

ținând cont de Nota de fundamentare privind modificarea Organigramei și a Statului de funcții ale Direcției Generale de Asistență Socială și Protecția Copilului a Județului Satu Mare nr. 54364/22.08.2022, înaintată de către Direcția Generală de Asistență Socială și Protecția Copilului a Județului Satu Mare prin adresa nr.54458/23.08.2022, înregistrată în cadrul instituției noastre sub nr. 17788/23.08.2022,

în conformitate cu prevederile din:

-Titlul III - Personalul contractual din autoritățile și instituțiile publice, Capitolul I - Prevederi generale aplicabile personalului contractual din autoritățile și instituțiile publice din Ordonanța de Urgență a Guvernului nr.57/2019 privind Codul administrativ, cu modificările și completările ulterioare,  
-Legea nr.53/2003 privind Codul Muncii, republicată, cu modificările și completările ulterioare,  
-Anexa nr. II - Familia ocupațională de funcții bugetare "Sănătate și Asistență socială și Anexa nr.VIII - Familia ocupațională de funcții bugetare "Administrație" la Legea cadru nr. 153/2017 privind salarizarea personalului plătit din fonduri publice, cu modificările și completările ulterioare,

în temeiul prevederilor art. 173 alin. (2) lit. c), art. 182 alin. (1), coroborate cu cele ale art. 196 alin. (1) lit. a) din Ordonanța de Urgență a Guvernului nr. 57/2019 privind Codul administrativ, cu modificările și completările ulterioare;

**H O T Ă R Ă Ș T E:**

**Art.1.** Se aprobă modificarea Organigramei Direcției Generale de Asistență Socială și Protecția Copilului a județului Satu Mare, conform Anexei nr.1 care face parte integrantă din prezenta hotărâre.

**Art.2.** Se aprobă modificarea Statului de funcții al Direcției Generale de Asistență Socială și Protecția Copilului a județului Satu Mare, conform Anexelor nr. 2, 3 a-v, 4 a-h, 4 j-k 5, 6, 7 și 8 care fac parte integrantă din prezenta hotărâre.

**Art.3.** La data intrării în vigoare a prezentei, Hotărârea Consiliului Județean Satu Mare nr. 10/2022 privind modificarea Organigramei și a Statului de funcții ale Direcției Generale de Asistență Socială și Protecția Copilului a Județului Satu Mare, se abrogă.

**Art.4.** Cu ducerea la îndeplinire a prezentei se încredințează Direcția Generală de Asistență Socială și Protecția Copilului a Județului Satu Mare.

**Art.5.** Prezenta se comunică Direcției Generale de Asistență Socială și Protecția Copilului a Județului Satu Mare și Serviciului resurse umane, salarizare din cadrul aparatului de specialitate al Consiliului Județean Satu Mare.

Satu Mare, la 30.08.2022

**PREȘEDINTE,**  
**Pataki Csaba**

**CONTRASEMNEAZĂ:**  
**SECRETAR GENERAL AL JUDEȚULUI,**  
**Crasnai Mihaela Elena Ana**

*Prezenta hotărâre a fost adoptată cu respectarea prevederilor legale privind majoritatea de voturi.*

<i>Nr. total al aleșilor locali în funcție</i>	<i>33</i>	<i>Voturi pentru</i>	<i>30</i>
<i>Nr. total al aleșilor locali prezenți</i>	<i>30</i>	<i>Voturi împotriva</i>	<i>0</i>
<i>Nr. total al aleșilor locali absenți</i>	<i>3</i>	<i>Abțineri</i>	<i>0</i>
<i>Nr. total al aleșilor locali care nu participă la dezbateri și la vot</i>			<i>0</i>

Anexa nr.1 la Hotărârea Consiliului Județean Satu Mare nr. 121/2022

<b>TOTAL DGASPC</b>	<b>1156.0</b>
<b>din care:</b>	
Total aparat propriu	151
Total Protecția Copilului	556.0
Total Asist.Soc.Adulți	434.0
Total Compartiment de intervenție și de deservire	15.0

Total personal aparat propriu	151
<b>din care:</b>	
Funcții publice de conducere	15
Funcții publice de execuție	113
Personal contractual	23

**CONSILIUL JUDEȚEAN SATU MARE**

COMISIA PENTRU PROTECȚIA COPILULUI

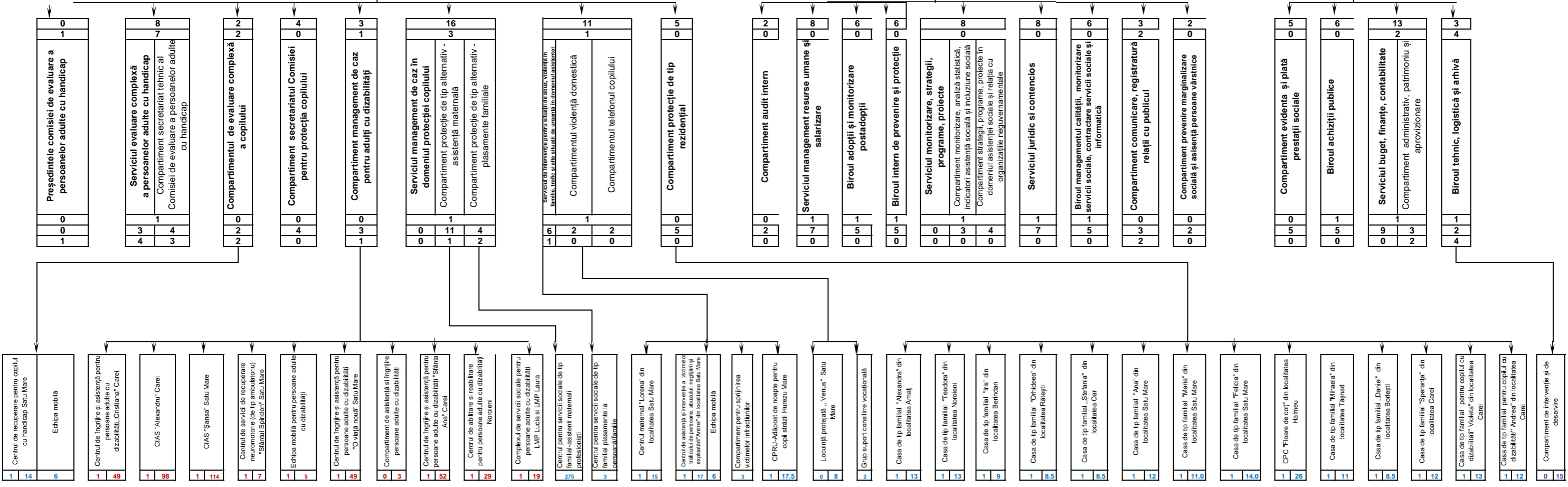
COMISIA DE EVALUARE A PERSOANELOR ADULTE CU HANDICAP

**Direcția Generală de Asistență Socială și Protecția Copilului**  
**Director General 1**

**Colegiul Director**

**Director General Adjunct - asistență socială 1**

**Director General Adjunct Economic 1**



**PREȘEDINTE,**  
Pataki Csaba

**SECRETAR GENERAL AL JUDEȚULUI,**  
Crasnai Mihaela Elena Ana

**STAT DE FUNCȚII**  
**al Direcției Generale de Asistență Socială și Protecția Copilului**  
**Satu Mare**  
**aparatur propriu**

NR. CRT.	Structura	Funcția publică		Clasa	Gradul profesional	Nivelul studiilor	Funcția contractuală		Treapta profesionala/grad	Nivelul studiilor
		de conducere	de execuție				de conducere	de execuție		
	<b>I.D.G.A.S.P.C.</b>									
1		Director general		I	II	S				
2		Director general adjunct-asistență socială		I	II	S				
3		Director general adjunct economic		I	II	S				
	<b>II.COMPARTIMENT AUDIT INTERN</b>									
4		Auditor		I	Superior	S				
5		Auditor		I	Principal	S				
6	<b>III.</b>							Președintele comisiei CEPAH - Medic Primar		S
	<b>IV. SERVICIUL MANAGEMENT RESURSE UMANE SI SALARIZARE</b>									
7		Șef serviciu		I	II	S				
8		Consilier		I	Superior	S				
9		Consilier		I	Superior	S				
10		Consilier		I	Superior	S				
11		Consilier		I	Superior	S				
12		Consilier		I	Superior	S				
13		Consilier		I	Superior	S				
14		Consilier juridic		I	Superior	S				

	<b>V. BIROUL ADOPTII ȘI MONITORIZARE POSTADOPTII</b>								
15		Șef Birou		I	II	S			
16			Consilier	I	Principal	S			
17			Consilier	I	Superior	S			
18			Consilier	I	Superior	S			
19			Consilier juridic	I	Superior	S			
20			Consilier	I	Asistent	S			
	<b>VI. BIROUL INTERN DE PREVENIRE ȘI PROTECTIE</b>								
21		Șef Birou		I	II	S			
22			Consilier	I	Superior	S			
23			Consilier	I	Superior	S			
24			Consilier	I	Superior	S			
25			Consilier	I	Principal	S			
26			Consilier	I	Superior	S			
	<b>VII. SERVICIUL MONITORIZARE, STRATEGII, PROGRAME, PROIECTE</b>								
27		Șef Serviciu		I	II	S			
	<i>Compartiment Monitorizare, analiza statistică, indicatori asistență socială și incluziune socială</i>								
28			Consilier	I	Superior	S			
29			Consilier	I	Principal	S			
30			Consilier	I	Superior	S			
	<i>Compartiment strategii, programe, proiecte în domeniul asistenței sociale și relația cu organizațiile neguvernamentale</i>								
31			Consilier	I	Asistent	S			
32			Consilier	I	Principal	S			
33			Consilier	I	Superior	S			
34			Consilier	I	Superior	S			
	<b>VIII. SERVICIUL JURIDIC SI CONTENCIOS</b>								
35		Șef serviciu		I	II	S			
36			Consilier juridic	I	Superior	S			
37			Consilier juridic	I	Superior	S			
38			Consilier	I	Superior	S			
39			Consilier juridic	I	Superior	S			
40			Consilier juridic	I	Principal	S			
41			Consilier juridic	I	Principal	S			
42			Consilier juridic	I	Asistent	S			

	<b>IX. BIROUL MANAGEMENTUL CALITĂȚII, MONITORIZARE SERVICII SOCIALE, CONTRACTARE SERVICII SOCIALE ȘI INEFORMATICĂ</b>								
43		Șef Birou		I	II	S			
44			Consilier	I	Principal	S			
45			Consilier	I	Superior	S			
46			Consilier	I	Superior	S			
47			Consilier	I	Superior	S			
48			Consilier juridic	I	Superior	S			
	<b>X. COMPARTIMENT COMUNICARE, REGISTRATURĂ, RELAȚII CU PUBLICUL</b>								
49			Consilier	I	Superior	S			
50			Consilier	I	Principal	S			
51			Referent	III	Superior	M			
52							Referent de specialitate	II	S
53							Referent de specialitate	II	S
	<b>XI. COMPARTIMENT PREVENIRE MARGINALIZARE SOCIALĂ ȘI ASISTENȚĂ PERSOANE VÂRSTNICE</b>								
54			Consilier	I	Superior	S			
55			Consilier	I	Superior	S			
	<b>XII. SERVICIUL MANAGEMENT DE CAZ ÎN DOMENIUL PROTECTIEI COPILULUI</b>								
56		Șef Serviciu		I	II	S			
	<i>Compartiment Protecție de tip alternativ - Asistență Maternală</i>								
57			Consilier	I	Principal	S			
58			Consilier	I	Superior	S			
59			Consilier	I	Superior	S			
60			Consilier	I	Superior	S			
61			Consilier	I	Superior	S			
62			Consilier	I	Superior	S			
63			Consilier	I	Superior	S			
64			Consilier	I	Superior	S			
65			Consilier	I	Superior	S			
66			Consilier	I	Superior	S			
67			Consilier	I	Superior	S			
68							Muncitor calificat conducător auto	I	M/G

	<i>Compartiment Protecție de tip alternativ - Plasamente Familiale</i>								
69		Consilier	I	Superior	S				
70		Referent	III	Superior	M				
71							Referent de specialitate	I	S
72							<b>Referent de specialitate</b>	<b>I</b>	<b>S</b>
73		Consilier	I	Superior	S				
74		Consilier	I	Superior	S				
	<b>XIII. COMPARTIMENT PROTECȚIE DE TIP REZIDENTIAL</b>								
75		Consilier	I	Superior	S				
76		Consilier	I	Superior	S				
77		Consilier	I	Superior	S				
78		Consilier	I	Superior	S				
79		Consilier	I	Superior	S				
	<b>XIV. SERVICIUL DE INTERVENȚIE PENTRU SITUAȚII DE ABUZ, VIOLENȚĂ ÎN FAMILIE, TRAFIC ȘI ALTE SITUAȚII DE URGENȚĂ ÎN DOMENIUL ASISTENȚEI SOCIALE</b>								
80		Șef Serviciu	I	II	S				
81		Consilier	I	Superior	S				
82		Consilier	I	Superior	S				
83		Consilier	I	Superior	S				
84		Consilier	I	Superior	S				
85		Consilier	I	Superior	S				
86		Consilier	I	Superior	S				
87							Muncitor calificat conducător auto	I	M/G
	<i>Compartimentul violența domestică</i>								
88		Consilier	I	Asistent	S				
89		Consilier	I	Asistent	S				
	<i>Compartimentul Telefonul Copilului</i>								
90		Consilier	I	Superior	S				
91		Consilier	I	Asistent	S				
	<b>XV. COMPARTIMENTUL DE EVALUARE COMPLEXĂ A COPILULUI</b>								
92		Consilier	I	Superior	S				
93		Consilier	I	Superior	S				
94							Medic specialist pediatru		S
95							Asistent social specialist		S
	<b>XVI. COMPARTIMENT SECRETARIATUL COMISIEI PENTRU PROTECȚIA COPILULUI</b>								
96		Consilier	I	Superior	S				
97		Referent de specialitate	II	Superior	SSD				
98		Consilier	I	Superior	S				
99		Consilier	I	Superior	S				

	<b>XVII. COMPARTIMENT MANAGEMENT DE CAZ PENTRU ADULȚI CU DIZABILITĂȚI</b>								
100		Consilier	I	Superior	S				
101		Consilier	I	Superior	S				
102		Consilier	I	Superior	S				
103							Muncitor calificat conducător auto	I	M/G
	<b>XVIII. SERVICIUL EVALUARE COMPLEXĂ A PERSOANELOR ADULTE CU HANDICAP</b>								
104	Sef Serviciu		I	II	S				
105		Consilier	I	Superior	S				
106		Consilier	I	Superior	S				
107		Consilier	I	Superior	S				
108							Medic primar		S
109							Medic		S
110							Psiholog practicant		S
111							Asistent social specialist		S
	<i>Compartiment secretariat tehnic al Comisiei de Evaluare a Persoanelor Adulte cu Handicap</i>								
112		Referent	III	Superior	M				
113		Consilier	I	Superior	S				
114							Referent de specialitate	II	S
115							Referent de specialitate	II	S
116							Psiholog practicant		S
117		Consilier juridic	I	Principal	S				
118		Consilier juridic	I	Principal	S				
	<b>XIX. COMPARTIMENT EVIDENȚĂ ȘI PLATĂ PRESTATII SOCIALE</b>								
119		Consilier	I	Superior	S				
120		Consilier	I	Superior	S				
121		Consilier	I	Superior	S				
122		Referent	III	Superior	M				
123		Referent de specialitate	II	Asistent	SSD				
	<b>XX. BIROUL ACHIZITIILOR PUBLICE</b>								
124	Sef Birou		I	II	S				
125		Consilier achiziții publice	I	Superior	S				
126		Consilier juridic	I	Principal	S				
127		Consilier juridic	I	Superior	S				
128		Consilier achiziții publice	I	Superior	S				
129		Consilier achiziții publice	I	Principal	S				



	<b>XXI. SERVICIUL BUGET, FINANȚE, CONTABILITATE</b>								
130		Șef Serviciu		I	II	S			
131		Consilier		I	Superior	S			
132		Consilier		I	Superior	S			
133		Consilier		I	Superior	S			
134		Consilier		I	Superior	S			
135		Referent		III	Superior	M			
136		Referent		III	Superior	M			
137		Consilier		I	Principal	S			
138		Consilier		I	Principal	S			
139		Consilier		I	Superior	S			
	<b>Compartiment administrativ, patrimoniu și aprovizionare</b>								
140		Consilier		I	Superior	S			
141		Consilier		I	Superior	S			
142		Referent		III	Superior	M			
143							Referent de specialitate	II	S
144							Muncitor calificat conducător auto	I	M/G
	<b>XXII. BIROUL TEHNIC, LOGISTICĂ ȘI ARHIVĂ</b>								
145		Șef Birou		I	II	S			
146		Consilier		I	Superior	S			
147		Consilier		I	Superior	S			
148							Inspector de specialitate	III	S
149							Ingriitor		M/G
150							Ingriitor		M/G
151							Muncitor calificat electromecanic	I	M/G

Funcția	Număr posturi	Total
Nr. total de funcții publice de conducere		<b>15</b>
Nr. total de funcții publice de execuție		<b>113</b>
Nr. total de funcții contractuale de conducere**		<b>0</b>
Nr. total de funcții contractuale de execuție		<b>23</b>
Nr. total de posturi din cadrul instituției /autorității publice		<b>151</b>

PREȘEDINTE,  
Pataki Csaba

SECRETAR GENERAL AL JUDEȚULUI,  
Crasnai Mihaela Elena Ana

**CENTRUL DE RECUPERARE PENTRU COPILUL CU HANDICAP**

**STAT DE FUNCȚII**

Nr. crt	Funcția	Nivelul studiilor	Gradul	Nr. posturi
1	Sef centru	S	II	1
2	Psihopedagog	S		1
3	Psiholog specialist	S		1
4	Psiholog specialist	S		1
5	Psiholog specialist	S		1
6	Kinetoterapeut principal	S		1
7	Asistent medical maseur	PL		1
8	Asistent medical principal	PL		1
9	Educator principal	S		1
10	Ingrijitoare	G		1
11	Asistent social principal	S		1
12	Asistent social specialist	S		1
13	Kinetoterapeut principal	S		1
14	Psiholog practicant	S		1
15	Educator principal	S		1
<b>TOTAL POSTURI</b>				
<b>15</b>				
<b>ECHIPA MOBILA</b>				
1	Psiholog practicant	S		1
2	Asistent social specialist	S		1
3	Psihopedagog principal	S		1
4	Kinetoterapeut debutant	S		1
5	Logoped	S		1
6	Muncitor calif. Cond auto I	M/G		1
<b>TOTAL POSTURI</b>				
<b>6</b>				

**PREȘEDINTE,**  
Pataki Csaba

**SECRETAR GENERAL AL JUDEȚULUI,**  
Crasnai Mihaela Elena Ana

**CENTRU MATERNAL "LORENA" SATU MARE**

**STAT DE FUNCȚII**

Nr. crt	Funcția	Nivelul studiilor	Gradul	Nr. posturi
1	Sef centru	S	II	1
2	Economist specialist IA	S		1
3	Asistent social specialist	S		1
4	Educator principal	M		1
5	Educator principal	M		1
6	Supraveghetor de noapte	G		1
7	Supraveghetor de noapte	G		1
8	Psiholog practicant	S		1
9	Educator principal	M		1
10	Asistent medical principal	PL		1
11	Administrator I	M		1
12	Sofer I	M/G		1
13	Muncitor calificat I-bucătar	M/G		1
14	Educator	M		1
15	Educator principal	S		1
16	Educator	M		1
<b>TOTAL POSTURI</b>				
<b>16</b>				

**PREȘEDINTE,**  
Pataki Csaba

**SECRETAR GENERAL AL JUDEȚULUI,**  
Crasnai Mihaela Elena Ana

**CENTRU DE ASISTENȚĂ ȘI INTERVENȚIE A VICTIMELOR  
TRAFICULUI DE PERSOANE, ABUZULUI, NEGLIJĂRII ȘI EXPLOATĂRII  
"ANDREI" SATU MARE**

**STAT DE FUNCȚII**

Nr. crt	Funcția	Nivelul studiilor	Gradul	Nr. posturi
1	Sef centru	S	II	1
2	Educator principal	S		1
3	Educator principal	S		1
4	Educator	M		1
5	Educator principal	M		1
6	Educator principal	S		1
7	Educator principal	S		1
8	Supraveghetor de noapte	G		1
9	Educator principal	S		1
10	Supraveghetor de noapte	G		1
11	Supraveghetor de noapte	G		1
12	Administrator I	M		1
13	Asistent social specialist	S		1
14	Contabil II	M		1
15	Asistent medical	S		1
16	Psiholog practicant	S		1
17	Asistent social specialist	S		1
18	Asistent social practicant	S		1
<b>TOTAL POSTURI</b>				
				<b>18</b>
<b>ECHIPA MOBILA NUMAR UNIC 119</b>				
1	Asistent social debutant	S		1
2	Psiholog practicant	S		1
3	Asistent social practicant	S		1
4	Psiholog stagiar	S		1
5	Sofer I	M/G		1
6	Sofer I	M/G		1
<b>TOTAL POSTURI</b>				
				<b>6</b>

**PREȘEDINTE,**  
Pataki Csaba

**SECRETAR GENERAL AL JUDEȚULUI,**  
Crasnai Mihaela Elena Ana

Județul Satu Mare  
Consiliul Județean  
Anexa nr.3d

Anexa la  
Hotărârea nr. 121/2022  
Consiliului Județean Satu Mare

**Compartiment pentru sprijinirea victimelor infractiunilor**

**STAT DE FUNCȚII**

Nr. crt	Funcția	Nivelul studiilor	Gradul	Nr. posturi
1	Asistent social debutant	S		1
2	Consilier juridic I	S		1
3	Psiholog practicant	S		1
<b>TOTAL POSTURI</b>				
<b>3</b>				

**PREȘEDINTE,**  
Pataki Csaba

**SECRETAR GENERAL AL JUDEȚULUI,**  
Crasnai Mihaela Elena Ana

Județul Satu Mare  
Consiliul Județean  
Anexa nr.3e

Anexa la  
Hotărârea nr. 121/2022  
Consiliului Județean Satu Mare

**CENTRU DE PRIMIRE IN REGIM DE URGENȚĂ - ADĂPOST DE NOAPTE  
PENTRU COPIII STRAZII HUREZU MARE**

**STAT DE FUNCȚII**

Nr. crt	Funcția	Nivelul studiilor	Gradul	Nr. posturi
1	Șef Centru	S	II	1
2	Magazioner	M		1
3	Educator principal	S		1
4	Educator principal	M		1
5	Asistent social practicant	S		1
6	Educator principal	M		1
7	Educator principal	M		1
8	Educator principal	M		1
9	Educator principal	M		1
10	Educator principal	M		1
11	Ingrijitor	G		1
12	Supraveghetor de noapte	G		1
13	Supraveghetor de noapte	G		1
14	Muncitor calificat II	M/G		1
15	Muncitor calificat- Bucatar IV	M/G		1
16	Educator principal	M		1
17	Contabil IA	M		0.5
18	Educator principal	M		1
19	Asistent medical	PL		1
<b>TOTAL POSTURI</b>				
<b>18.5</b>				

**PREȘEDINTE,**  
Pataki Csaba

**SECRETAR GENERAL AL JUDEȚULUI,**  
Crasnai Mihaela Elena Ana

**Locuinta protejată „Venus,, Satu Mare**

**STAT DE FUNCȚII**

Nr. crt	Funcția	Nivelul studiilor	Gradul	Nr. posturi
1	Asistent social practicant	S		1
2	Asistent medical	PL		1
3	Psiholog practicant	S		1
4	Ingrijitoare	G		1
5	Ingrijitoare	G		1
6	Ingrijitoare	G		1
7	Ingrijitoare	G		1
8	Ingrijitoare	G		1
<b>TOTAL POSTURI</b>				
<b>8</b>				

**PREȘEDINTE,**  
Pataki Csaba

**SECRETAR GENERAL AL JUDEȚULUI,**  
Crasnai Mihaela Elena Ana

Județul Satu Mare  
Consiliul Județean  
Anexa nr.3g

Anexa la  
Hotărârea nr. 121/2022  
Consiliului Județean Satu Mare

**Compartiment - grup suport si consiliere vocationala**

**STAT DE FUNCȚII**

Nr. crt	Funcția	Nivelul studiilor	Gradul	Nr. posturi
1	Asistent social practicant	S		1
2	Psiholog practicant	S		1
<b>TOTAL POSTURI</b>				
<b>2</b>				

**PREȘEDINTE,**  
Pataki Csaba

**SECRETAR GENERAL AL JUDEȚULUI,**  
Crasnai Mihaela Elena Ana



**CASA DE TIP FAMILIAL "ALEXANDRA" AMATI**

Nr. crt	Funcția	Nivelul studiilor	Gradul	Nr. posturi
1	Sef CTF	S	II	1
2	Contabil IA	M		1
3	Asist.medical principal	PL		1
4	Educator principal	M		1
5	Educator principal	M		1
6	Educator principal	M		1
7	Educator principal	M		1
8	Educator principal	M		1
9	Ingrijitoare	G		1
10	Ingrijitoare	G		1
11	Educator principal	S		1
12	Psiholog practicant	S		1
13	Instructor de ergoterapie principal	M		1
14	Instructor de ergoterapie principal	M		1
<b>TOTAL POSTURI</b>				
<b>14</b>				

**PREȘEDINTE,**  
Pataki Csaba

**SECRETAR GENERAL AL JUDEȚULUI,**  
Crasnai Mihaela Elena Ana

**CASA DE TIP FAMILIAL "TEODORA" NOROIENI**

**STAT DE FUNCȚII**

Nr. crt	Funcția	Nivelul studiilor	Gradul	Nr. posturi
1	Sef CTF	S	II	1
2	Administrator I	M		1
3	Psihopedagog principal	S		1
4	Educator principal	M		1
5	Educator principal	M		1
6	Educator principal	M		1
7	Educator	M		1
8	Educator principal	M		1
9	Educator principal	M		1
10	Instructor ergoterapie	M		1
11	Educator	S		1
12	Asistent medical	PL		1
13	Educator principal	S		1
14	Psiholog practicant	S		1
<b>TOTAL POSTURI</b>				
				<b>14</b>

**PREȘEDINTE,**  
Pataki Csaba

**SECRETAR GENERAL AL JUDEȚULUI,**  
Crasnai Mihaela Elena Ana

**CASĂ DE TIP FAMILIAL "IRIS" BERINDAN**

**STAT DE FUNCȚII**

Nr. crt	Funcția	Nivelul studiilor	Gradul	Nr. posturi
1	Sef CTF	S	II	1
2	Ingrijitor	G		1
3	Educator principal	M		1
4	Educator principal	M		1
5	Educator principal	M		1
6	Educator principal	S		1
7	Educator principal	M		1
8	Educator principal	M		1
9	Asistent medical	PL		1
10	Psiholog practicant	S		1
<b>TOTAL POSTURI</b>				
<b>10</b>				

**PREȘEDINTE,**  
Pataki Csaba

**SECRETAR GENERAL AL JUDEȚULUI,**  
Crasnai Mihaela Elena Ana

**CASĂ DE TIP FAMILIAL "ORHIDEEA" RĂTEȘTI**

**STAT DE FUNCȚII**

Nr. crt	Funcția	Nivelul studiilor	Gradul	Nr. posturi
1	Sef CTF	S	II	1
2	Contabil IA	M		0.5
3	Educator principal	M		1
4	Educator principal	M		1
5	Educator principal	M		1
6	Educator principal	M		1
7	Educator principal	M		1
8	Educator principal	S		1
9	Psiholog practicant	S		1
10	Educator	M		1
<b>TOTAL POSTURI</b>				
<b>9.5</b>				

**PREȘEDINTE,**  
Pataki Csaba

**SECRETAR GENERAL AL JUDEȚULUI,**  
Crasnai Mihaela Elena Ana

**CASĂ DE TIP FAMILIAL "ȘTEFANIA" OAR**

**STAT DE FUNCȚII**

Nr. crt	Funcția	Nivelul studiilor	Gradul	Nr. posturi
1	Sef CTF	S	II	1
2	Economist I	S		0.5
3	Educator principal	S		1
4	Educator principal	M		1
5	Educator principal	M		1
6	Educator principal	M		1
7	Educator principal	M		1
8	Ingrijitoare	G		1
9	Educator	M		1
10	Educator	M		1
<b>TOTAL POSTURI</b>				
<b>9.5</b>				

**PREȘEDINTE,**  
Pataki Csaba

**SECRETAR GENERAL AL JUDEȚULUI,**  
Crasnai Mihaela Elena Ana

**CASĂ DE TIP FAMILIAL "ANA" SATU MARE**

**STAT DE FUNCȚII**

Nr. crt	Funcția	Nivelul studiilor	Gradul	Nr. posturi
1	Sef CTF	S	II	1
2	Psiholog practicant	S		1
3	Administrator I	M		1
4	Psihopedagog principal	S		1
5	Educator principal	S		1
6	Asistent medical	PL		1
7	Educator principal	M		1
8	Educator principal	M		1
9	Educator principal	S		1
10	Educator principal	M		1
11	Educator principal	M		1
12	Educator principal	M		1
13	Educator	M		1
<b>TOTAL POSTURI</b>				
<b>13</b>				

**PREȘEDINTE,**  
Pataki Csaba

**SECRETAR GENERAL AL JUDEȚULUI,**  
Crasnai Mihaela Elena Ana

**CASĂ DE TIP FAMILIAL "MARIA" SATU MARE**

**STAT DE FUNCȚII**

Nr. crt	Funcția	Nivelul studiilor	Gradul	Nr. posturi
1	Sef CTF	S	II	1
2	Educator principal	S		1
3	Educator principal	M		1
4	Educator principal	SSD		1
5	Educator principal	M		1
6	Educator	S		1
7	Educator principal	M		1
8	Educator principal	M		1
9	Educator principal	S		1
10	Îngrijitoare	G		1
11	Îngrijitoare	G		1
12	Educator principal	M		1
<b>TOTAL POSTURI</b>				
<b>12</b>				

**PREȘEDINTE,**  
Pataki Csaba

**SECRETAR GENERAL AL JUDEȚULUI,**  
Crasnai Mihaela Elena Ana

**CASĂ DE TIP FAMILIAL "FELICIA" SATU MARE**

**STAT DE FUNCȚII**

Nr. crt	Funcția	Nivelul studiilor	Gradul	Nr. posturi
1	Sef CTF	S	II	1
2	Educator principal	M		1
3	Asistent medical principal	PL		1
4	Psiholog practicant	S		1
5	Educator principal	S		1
6	Educator principal	M		1
7	Educator principal	M		1
8	Educator principal	M		1
9	Educator principal	M		1
10	Educator	M		1
11	Educator principal	M		1
12	Educator principal	M		1
13	Îngrijitoare	G		1
14	Instructor de ergoterapie	M		1
15	Muncitor calif. Cond.auto II	M/G		1
<b>TOTAL POSTURI</b>				
<b>15</b>				

**PREȘEDINTE,**  
Pataki Csaba

**SECRETAR GENERAL AL JUDEȚULUI,**  
Crasnai Mihaela Elena Ana



**CENTRU DE PLASAMENT AL COPILULUI "FLOARE DE COLȚ" HALMEU  
STAT DE FUNCȚII**

Nr. crt	Funcția	Nivelul studiilor	Gradul	Nr. posturi
1	Șef Centru	S	II	1
2	Asistent medical	PL		1
3	Administrator I	M		1
4	Educator principal	M		1
5	Educator principal	M		1
6	Educator principal	S		1
7	Educator principal	M		1
8	Educator principal	S		1
9	Educator principal	S		1
10	Educator principal	M		1
11	Educator principal	S		1
12	Educator principal	M		1
13	Educator principal	S		1
14	Educator	S		1
15	Educator principal	M		1
16	Economist specialist I A	S		1
17	Supraveghetor de noapte	G		1
18	Muncitor calificat- fochist III	M/G		1
19	Muncitor calificat- tamplar I	M/G		1
20	Supraveghetor de noapte	G		1
21	Îngrijitoare	G		1
22	Educator principal	S		1
23	Educator principal	S		1
24	Educator	S		1
25	Educator	M		1
26	Supraveghetor de noapte	G		1
27	Psiholog practicant	S		1
<b>TOTAL POSTURI</b>				
<b>27</b>				

**PREȘEDINTE,**  
Pataki Csaba

**SECRETAR GENERAL AL JUDEȚULUI,**  
Crasnai Mihaela Elena Ana

**CASĂ DE TIP FAMILIAL "MIHAELA" TĂȘNAD**

**STAT DE FUNCȚII**

Nr. crt	Funcția	Nivelul studiilor	Gradul	Nr. posturi
1	SEF CTF	S	II	1
2	Economist specialist IA	S		1
3	Psiholog practicant	S		1
4	Educator principal	S		1
5	Asistent medical principal	PL		1
6	Educator principal	M		1
7	Educator principal	S		1
8	Educator principal	M		1
9	Educator principal	S		1
10	Educator principal	M		1
11	Educator	M		1
12	Asistent social practicant	S		1
<b>TOTAL POSTURI</b>				
<b>12</b>				

**PREȘEDINTE,**  
Pataki Csaba

**SECRETAR GENERAL AL JUDEȚULUI,**  
Crasnai Mihaela Elena Ana

**CASĂ DE TIP FAMILIAL "DANIEL" BORLEȘTI**

**STAT DE FUNCȚII**

Nr. crt	Funcția	Nivelul studiilor	Gradul	Nr. posturi
1	Sef CTF	S	II	1
2	Îngrijitor	G		1
3	Psihopedagog principal	S		1
4	Educator principal	M		1
5	Educator	S		1
6	Educator principal	M		1
7	Educator principal	M		1
8	Educator principal	M		1
9	Economist I	S		0.5
10	Educator	M		1
<b>TOTAL POSTURI</b>				
<b>9.5</b>				

**PREȘEDINTE,**  
Pataki Csaba

**SECRETAR GENERAL AL JUDEȚULUI,**  
Crasnai Mihaela Elena Ana

**CASA DE TIP FAMILIAL  
"SPERANȚA" CAREI**

**STAT DE FUNCȚII**

Nr. crt	Funcția	Nivelul studiilor	Gradul	Nr. posturi
1	Sef CTF	S	II	1
2	Contabil IA	M		1
3	Administrator I	M		1
4	Inspector de specialitate I	S		1
5	Educator principal	S		1
6	Educator principal	M		1
7	Educator principal	M		1
8	Educator principal	S		1
9	Educator principal	S		1
10	Educator principal	M		1
11	Ingrijitor	G		1
12	Instructor de ergoterapie principal	M		1
13	Psiholog practicant	S		1
<b>TOTAL POSTURI</b>				
<b>13</b>				

**PREȘEDINTE,**  
Pataki Csaba

**SECRETAR GENERAL AL JUDEȚULUI,**  
Crasnai Mihaela Elena Ana

**CASA DE TIP FAMILIAL PENTRU COPILUL CU DIZABILITĂȚI  
"VIOLETA " CAREI**

**STAT DE FUNCȚII**

Nr. crt	Funcția	Nivelul studiilor	Gradul	Nr. posturi
1	Sef CTF	S	II	1
2	Logoped	S		1
3	Asistent medical principal	PL		1
4	Educator principal	S		1
5	Educator principal	M		1
6	Educator principal	M		1
7	Educator	M		1
8	Educator principal	M		1
9	Educator	S		1
10	Educator principal	M		1
11	Educator principal	M		1
12	Educator principal	M		1
13	Educator principal	M		1
14	Ingrijitor	G		1
<b>TOTAL POSTURI</b>				
<b>14</b>				

**PREȘEDINTE,**  
Pataki Csaba

**SECRETAR GENERAL AL JUDEȚULUI,**  
Crasnai Mihaela Elena Ana

**CASA DE TIP FAMILIAL PENTRU COPILUL CU DIZABILITĂȚI  
"ANDREEA" CAREI**

**STAT DE FUNCȚII**

Nr. crt	Funcția	Nivelul studiilor	Gradul	Nr. posturi
1	Sef CTF	S	II	1
2	Asistent medical	PL		1
3	Asistent medical	PL		1
4	Asistent medical principal	PL		1
5	Asistent medical	PL		1
6	Educator principal	M		1
7	Educator principal	M		1
8	Educator principal	M		1
9	Educator	M		1
10	Educator principal	M		1
11	Educator principal	M		1
12	Educator principal	S		1
13	Kinetoterapeut	S		1
<b>TOTAL POSTURI</b>				
<b>13</b>				

**PREȘEDINTE,**  
Pataki Csaba

**SECRETAR GENERAL AL JUDEȚULUI,**  
Crasnai Mihaela Elena Ana

**CENTRU DE ÎNGRIJIRE ȘI ASISTENȚĂ PENTRU PERSOANE ADULTE CU DIZABILITĂȚI  
„CRISTIANA,, CAREI**

**STAT DE FUNCȚII**

Nr. crt	Funcția	Nivelul studiilor	Gradul	Nr. posturi
1	Sef centru	S	II	1
2	Asistent social practicant	S		1
3	Psiholog specialist	S		1
4	Medic	S		1
5	Kinetoterapeut principal	S		1
6	Instructor de ergoterapie principal	M		1
7	Instructor de ergoterapie principal	M		1
8	Psihopedagog	S		1
9	Psihopedagog principal	S		1
10	Asistent medical	PL		1
11	Asistent medical	PL		1
12	Asistent medical	PL		1
13	Asistent medical	PL		1
14	Asistent medical principal	PL		1
15	Asistent medical principal	PL		1
16	Asistent medical	PL		1
17	Asistent medical principal	PL		1
18	Asistent medical	PL		1
19	Infirmiera	G		1
20	Infirmiera	G		1
21	Infirmiera	G		1
22	Infirmiera	G		1
23	Infirmiera	G		1
24	Infirmiera	G		1
25	Infirmiera	G		1
26	Infirmiera	G		1
27	Infirmiera	G		1
28	Infirmiera	G		1
29	Infirmiera	G		1
30	Infirmiera	G		1
31	Infirmiera	G		1
32	Infirmiera	G		1
33	Infirmiera	G		1
34	Infirmiera	G		1
35	Infirmiera	G		1
36	Infirmiera	G		1
37	Infirmiera	G		1
38	Administrator I	M		1
39	Magaziner	M		1
40	Contabil IA	M		1
41	Îngrijitor	G		1
42	Îngrijitor	G		1
43	Îngrijitor	G		1
44	Îngrijitor	G		1
45	Muncitor calificat bucatarie II	M/G		1
46	Muncitor calificat bucatarie II	M/G		1
47	Muncitor calificat bucatarie II	M/G		1
48	Muncitor calificat bucatarie IV	M/G		1
49	Muncitor necalificat bucatarie I	M/G		1
50	Muncitor calificat I	M/G		1
<b>TOTAL POSTURI</b>				
<b>50</b>				

**PREȘEDINTE,**  
Pataki Csaba

**SECRETAR GENERAL AL JUDEȚULUI,**  
Crasnai Mihaela Elena Ana

**CENTRU DE ÎNGRIJIRE ȘI ASISTENȚĂ SOCIALĂ "ALEXANDRU" CAREI**

**STAT DE FUNCȚII**

Nr. crt	Funcția	Nivelul studiilor	Gradul	Nr. posturi
1	Sef centru	S	II	1
2	Economist II	S		1
3	Asistent social specialist	S		1
4	Psiholog practicant	S		1
5	Asistent medical principal	PL		1
6	Asistent medical principal	PL		1
7	Asistent medical principal	S		1
8	Asistent medical principal	S		1
9	Asistent medical principal	PL		1
10	Asistent medical	PL		1
11	Asistent medical principal	PL		1
12	Asistent medical debutant	PL		1
13	Asistent medical principal	PL		1
14	Asistent medical principal	PL		1
15	Asistent medical principal	S		1
16	Asistent medical principal	PL		1
17	Educator-instructor pentru activități de resocializare principal	S		1
18	Infirmier	G		1
19	Infirmiera	G		1
20	Infirmier	G		1
21	Infirmier	G		1
22	Infirmiera	G		1
23	Infirmiera	G		1
24	Infirmiera	G		1
25	Îngrijitoare	G		1
26	Infirmiera	G		1
27	Infirmiera	G		1
28	Infirmiera	G		1
29	Infirmiera	G		1
30	Infirmiera	G		1
31	Infirmiera	G		1
32	Infirmiera	G		1
33	Infirmiera	G		1
34	Infirmiera	G		1
35	Infirmiera	G		1
36	Infirmiera	G		1
37	Îngrijitoare	G		1
38	Infirmiera	G		1
39	Îngrijitoare	G		1
40	Îngrijitoare	G		1
41	Îngrijitoare	G		1
42	Îngrijitoare	G		1
43	Îngrijitoare	G		1
44	Infirmiera	G		1
45	Îngrijitoare	G		1
46	Ingrijitor	G		1



47	Ingrijitor	G		1
48	Ingrijitor	G		1
49	Ingrijitor	G		1
50	Ingrijitor	G		1
51	Ingrijitor	G		1
52	Ingrijitor	G		1
53	Ingrijitor	G		1
54	Ingrijitor	G		1
55	Ingrijitor	G		1
56	Spalatoreasa	G		1
57	Spalatoreasa	G		1
58	Spalatoreasa	G		1
59	Educator-insrucator pentru activități de resocializare principal	S		1
60	Instructor de ergoterapie principal	M		1
61	Muncitor calificat- bucatarie I	M/G		1
62	Muncitor calificat- bucatarie I	M/G		1
63	Muncitor calificat- bucatarie I	M/G		1
64	Muncitor calificat- bucatarie I	M/G		1
65	Muncitor calificat- bucatarie I	M/G		1
66	Muncitor calificat- bucatarie II	M/G		1
67	Muncitor calificat bucatarie IV	M/G		1
68	Muncitor calificat- lenjerie II	M/G		1
69	Muncitor necalificat I	M/G		1
70	Portar	M/G		1
71	Portar	M/G		1
72	Portar	M/G		1
73	Portar	M/G		1
74	Portar	M/G		1
75	Functionar	M		1
76	Referent IA	M		1
77	Casier	M		1
78	Administrator I	M		1
79	Magazioner	M		1
80	Kinetoterapeut principal	S		1
81	Asistent medical	PL		1
82	Instructor de ergoterapie	M		1
83	Îngrijitor	G		1
84	Îngrijitor	G		1
85	Muncitor calificat- lenjerie III	M/G		1
86	Muncitor calificat-electrician II	M/G		1
87	Muncitor calificat-instalator III	M/G		1
88	Șofer I	M/G		1
89	Kinetoterapeut	S		1
90	Psiholog practicant	S		1
91	Asistent social practicant	S		1
92	Muncitor necalificat I	M/G		1
93	Muncitor calificat II	M/G		1
94	Muncitor calificat lacatus mecanic I	M/G		1
95	Muncitor calificat bucatarie IV	M/G		1
96	Muncitor calificat I	M/G		1
97	Paznic	M/G		1
98	Administrator I	M		1
99	Muncitor calificat I	M/G		1
<b>TOTAL POSTURI</b>				
<b>99</b>				

**PREȘEDINTE,**  
Pataki Csaba

**SECRETAR GENERAL AL JUDEȚULUI,**  
Crasnai Mihaela Elena Ana

**CENTRU DE ÎNGRIJIRE ȘI ASISTENȚĂ SOCIALĂ "ȘANSA" SATU MARE**

**STAT DE FUNCȚII**

Nr. crt	Funcția	Nivelul studiilor	Gradul	Nr. posturi
1	Sef centru	S	II	1
2	Funcționar	M		1
3	Contabil IA	M		1
4	Magaziner	M		1
5	Administrator I	M		1
6	Asistent social practicant	S		1
7	Asistent social principal	S		1
8	Asistent medical farmacie	PL		1
9	Asistent medical	PL		1
10	Asistent medical farmacie	PL		1
11	Asistent medical principal	S		1
12	Asistent medical principal	PL		1
13	Asistent medical	S		1
14	Asistent medical principal	PL		1
15	Asistent medical debutant	S		1
16	Asistent medical principal	PL		1
17	Asistent medical principal	PL		1
18	Asistent medical principal	PL		1
19	Asistent medical principal	PL		1
20	Asistent medical	PL		1
21	Asistent medical principal	PL		1
22	Asistent medical principal	PL		1
23	Asistent medical fizioterapeut	PL		1
24	Asistent medical principal	PL		1
25	Asistent medical igiena	PL		1
26	Asistent medical principal maseur	PL		1
27	Asistent medical principal maseur	PL		1
28	Asistent medical principal	PL		1
29	Infirmiera	G		1
30	Infirmiera	G		1
31	Infirmiera	G		1
32	Infirmiera	G		1
33	Infirmiera	G		1
34	Infirmiera	G		1
35	Infirmiera	G		1
36	Infirmiera	G		1
37	Infirmiera	G		1
38	Infirmiera	G		1
39	Îngrijitoare	G		1
40	Infirmiera	G		1
41	Infirmiera	G		1
42	Infirmiera	G		1
43	Infirmiera	G		1
44	Infirmiera	G		1
45	Infirmiera	G		1
46	Infirmiera	G		1
47	Infirmiera	G		1
48	Infirmiera	G		1
49	Infirmiera	G		1

50	Infirmiera	G		1
51	Infirmiera	G		1
52	Infirmiera	G		1
53	Infirmiera	G		1
54	Îngrijitoare	G		1
55	Infirmiera	G		1
56	Infirmiera	G		1
57	Îngrijitoare	G		1
58	Infirmiera	G		1
59	Îngrijitoare	G		1
60	Îngrijitoare	G		1
61	Îngrijitoare	G		1
62	Îngrijitoare	G		1
63	Îngrijitor	G		1
64	Infirmiera	G		1
65	Îngrijitor	G		1
66	Îngrijitor	G		1
67	Îngrijitor	G		1
68	Îngrijitor	G		1
69	Îngrijitor	G		1
70	Îngrijitor	G		1
71	Îngrijitor	G		1
72	Îngrijitor	G		1
73	Îngrijitor	G		1
74	Îngrijitor	G		1
75	Îngrijitor	G		1
76	Îngrijitor	G		1
77	Îngrijitor	G		1
78	Îngrijitor	G		1
79	Îngrijitor	G		1
80	Îngrijitor	G		1
81	Spalatoreasa	G		1
82	Spalatoreasa	G		1
83	Spalatoreasa	G		1
84	Inspector de specialitate II	S		1
85	Medic specialist laborator	S		1
86	Psiholog practicant	S		1
87	Muncitor calificat bucatarie III	M/G		1
88	Muncitor calificat bucatarie II	M/G		1
89	Muncitor calificat bucatarie II	M/G		1
90	Muncitor calificat bucatarie II	M/G		1
91	Muncitor calificat bucatarie IV	M/G		1
92	Muncitor calificat bucatarie II	M/G		1
93	Muncitor calificat bucatarie II	M/G		1
94	Muncitor calificat bucatarie II	M/G		1
95	Muncitor calificat bucatarie II	M/G		1
96	Muncitor calificat bucatarie II	M/G		1
97	Muncitor calificat- bucatarie II	M/G		1
98	Muncitor calificat- fochist I	M/G		1
99	Muncitor calificat lenjereasa II	M/G		1
100	Portar	M/G		1
101	Portar	M/G		1
102	Portar	M/G		1
103	Portar	M/G		1
104	Instructor de ergoterapie	M		1
105	Muncitor calificat fochist II	M/G		1
106	Kinetoterapeut principal	S		1
107	Muncitor calificat- instalator II	M/G		1
108	Șofer I	M/G		1
109	Portar	M/G		1
110	Muncitor calificat lacat.mecanic II	M/G		1
111	Muncitor calificat electrician I I	M/G		1
112	Muncitor calificat tâmplar I	M/G		1
113	Inspector de specialitate III	S		1
114	Muncitor calificat II	M/G		1
115	Paznic	M/G		1
<b>TOTAL POSTURI</b>				
<b>115</b>				

PREȘEDINTE,  
Pataki Csaba

SECRETAR GENERAL AL JUDEȚULUI,  
Crasnai Mihaela Elena

**CENTRU DE SERVICII DE RECUPERARE NEUROMOTORIE  
(DE TIP AMBULATORIU)  
"SFÂNTUL SPIRIDON" SATU MARE**

**STAT DE FUNCȚII**

Nr. crt	Funcția	Nivelul studiilor	Gradul	Nr. posturi
1	Kinetoterapeut principal	S		1
2	Instructor de ergoterapie principal	M		1
3	Kinetoterapeut principal	S		1
4	Ingrijitoare	G		1
5	Șef centru	S	II	1
6	Asistent medical principal	PL		1
7	Psiholog practicant	S		1
8	Psihopedagog principal	S		1
<b>TOTAL POSTURI</b>				
				<b>8</b>

**PREȘEDINTE,**  
Pataki Csaba

**SECRETAR GENERAL AL JUDEȚULUI,**  
Crasnai Mihaela Elena Ana

**ECHIPA MOBILA PENTRU  
PERSOANE ADULTE CU DIZABILITĂȚI**

Nr. crt	Funcția	Nivelul studiilor	Gradul	Nr. posturi
1.	Coordonator personal de specialitate	S	II	1
2.	Asistent social practicant	S		1
3.	Psiholog practicant	S		1
4.	Kinetoterapeut	S		1
5.	Asistent medical debutant	PL		1
6.	Sofer I	G/M		1
<b>Total</b>				<b>6</b>

**PREȘEDINTE,**  
Pataki Csaba

**SECRETAR GENERAL AL JUDEȚULUI,**  
Crasnai Mihaela Elena Ana

**CENTRU DE ÎNGRIJIRE ȘI ASISTENȚĂ PENTRU PERSOANE ADULTE CU DIZABILITĂȚI  
"O VIAȚĂ NOUĂ" SATU MARE**

**STAT DE FUNCȚII**

Nr. crt	Funcția	Nivelul studiilor	Gradul	Nr. posturi
1	Sef centru	S	II	1
2	Asistent social specialist	S		1
3	Psihopedagog	S		1
4	Psiholog practicant	S		1
5	Pedagog de recuperare principal	M		1
6	Pedagog de recuperare principal	M		1
7	Instructor de ergoterapie principal	M		1
8	Instructor de ergoterapie principal	M		1
9	Asistent medical	PL		1
10	Asistent medical principal	PL		1
11	Asistent medical	PL		1
12	Asistent medical	PL		1
13	Asistent medical	PL		1
14	Asistent medical principal	PL		1
15	Asistent medical	PL		1
16	Asistent medical principal	PL		1
17	Infirmiera	G		1
18	Infirmiera	G		1
19	Infirmiera	G		1
20	Infirmiera	G		1
21	Infirmiera	G		1
22	Infirmiera	G		1
23	Infirmiera	G		1
24	Infirmiera	G		1
25	Infirmiera	G		1
26	Infirmiera	G		1
27	Infirmiera	G		1
28	Infirmiera	G		1
29	Ingrijitoare	G		1
30	Ingrijitoare	G		1
31	Ingrijitoare	G		1
32	Ingrijitoare	G		1
33	Muncitor calificat bucatar I	M/G		1
34	Muncitor calificat bucatar II	M/G		1
35	Muncitor necalificat bucatarie I	M/G		1
36	Muncitor calificat bucatarie IV	M/G		1
37	Muncitor calificat bucatarie II	M/G		1
38	Administrator I	M		1
39	Contabil I	M		1
40	Referent IA	M		1
41	Referent de specialitate III	S		1
42	Ingrijitor	G		1
43	Ingrijitor	G		1
44	Ingrijitor	G		1
45	Paznic	M/G		1
46	Paznic	M/G		1
47	Paznic	M/G		1
48	Sofer II	M/G		1
49	Muncitor calificat I lacatus	M/G		1
50	Muncitor calificat instalator III	M/G		1
<b>TOTAL POSTURI</b>				
<b>50</b>				

**PREȘEDINTE,**  
Pataki Csaba

**SECRETAR GENERAL AL JUDEȚULUI,**  
Crasnai Mihaela Elena Ana

**COMPARTIMENT DE ASISTENTA SI INGRIJIRE  
PERSOANE ADULTE CU DIZABILITĂȚI**

Nr. crt	Funcția	Nivelul studiilor	Gradul	Nr. posturi
1.	Asistent social principal	S		1
2.	Asistent medical principal	PL		1
3.	Referent IA	M		1
<b>TOTAL POSTURI</b>				
<b>3</b>				

**PREȘEDINTE,**  
Pataki Csaba

**SECRETAR GENERAL AL JUDEȚULUI,**  
Crasnai Mihaela Elena Ana

**CENTRU DE ÎNGRIJIRE ȘI ASISTENȚĂ PENTRU PERSOANE ADULTE CU DIZABILITĂȚI  
"SFÂNTA ANA" CAREI**

**STAT DE FUNCȚII**

Nr. crt	Funcția	Nivelul studiilor	Gradul	Nr. posturi
1	Sef centru	S	II	1
2	Asistent social practicant	S		1
3	Inspector de specialitate I	S		1
4	Psiholog practicant	S		1
5	Psihopedagog principal	S		1
6	Kinetoterapeut	S		1
7	Instructor de ergoterapie principal	M		1
8	Instructor de ergoterapie principal	M		1
9	Asistent medical principal	PL		1
10	Asistent medical principal	PL		1
11	Asistent medical principal	PL		1
12	Asistent medical principal	PL		1
13	Asistent medical principal	PL		1
14	Asistent medical principal	S		1
15	Asistent medical principal	PL		1
16	Asistent medical principal	PL		1
17	Asistent medical principal	PL		1
18	Infirmiera	G		1
19	Infirmiera	G		1
20	Infirmiera	G		1
21	Infirmiera	G		1
22	Infirmiera	G		1
23	Infirmiera	G		1
24	Infirmiera	G		1
25	Infirmiera	G		1
26	Infirmiera	G		1
27	Infirmiera	G		1
28	Infirmiera	G		1
29	Infirmiera	G		1
30	Infirmiera	G		1
31	Infirmiera	G		1
32	Infirmiera	G		1
33	Infirmiera	G		1
34	Infirmiera	G		1
35	Îngrijitoare	G		1
36	Îngrijitoare	G		1
37	Muncitor calificat bucatar II	M/G		1
38	Muncitor calificat bucatar II	M/G		1
39	Muncitor calificat II bucatarie	M/G		1
40	Muncitor calificat II bucatarie	M/G		1
41	Muncitor calificat II bucatarie	M/G		1
42	Administrator I	M		1
43	Economist II	S		1
44	Functionar	M		1
45	Îngrijitor	G		1
46	Îngrijitor	G		1
47	Îngrijitor	G		1
48	Paznic	M/G		1
49	Paznic	M/G		1
50	Paznic	M/G		1
51	Paznic	M/G		1
52	Muncitor calificat-lacatus mecanic III	M/G		1
53	Muncitor calificat I	M/G		1
<b>TOTAL POSTURI</b>				
<b>53</b>				

**PREȘEDINTE,**  
Pataki Csaba

**SECRETAR GENERAL AL JUDEȚULUI,**  
Crasnai Mihaela Elena Ana



**CENTRU DE ABILITARE ȘI REABILITARE  
PENTRU PERSOANE ADULTE CU DIZABILITĂȚI NOROIENI**

**STAT DE FUNCȚII**

Nr. crt	Funcția	Nivelul studiilor	Gradul	Nr. posturi
1	Sef centru	S	II	1
2	Asistent social practicant	S		1
3	Psiholog practicant	S		1
4	Asistent medical principal	PL		1
5	Asistent medical principal	PL		1
6	Asistent medical principal	PL		1
7	Asistent medical debutant	PL		1
8	Asistent medical principal	PL		1
9	Kinetoterapeut debutant	S		1
10	Pedagog de recuperare principal	M		1
11	Pedagog de recuperare principal	M		1
<b>12</b>	<b>Asistent medical principal</b>	<b>PL</b>		<b>1</b>
13	Pedagog de recuperare principal	M		1
14	Pedagog de recuperare	M		1
15	Pedagog de recuperare	M		1
16	Instructor de educatie	M		1
17	Ingrijitor	G		1
18	Ingrijitor	G		1
19	Ingrijitor	G		1
20	Ingrijitor	G		1
21	Ingrijitor	G		1
22	Pedagog de recuperare	M		1
23	Infirmier	G		1
24	Instructor de ergoterapie principal	M		1
25	Administrator I	M		1
<b>26</b>	<b>Infirmier</b>	<b>G</b>		<b>1</b>
<b>27</b>	<b>Infirmier</b>	<b>G</b>		<b>1</b>
<b>28</b>	<b>Infirmier</b>	<b>G</b>		<b>1</b>
29	Sofer I	G		1
30	Muncitor calificat fochist II	G		1
<b>TOTAL POSTURI</b>				
<b>30</b>				

**PREȘEDINTE,**  
Pataki Csaba

**SECRETAR GENERAL AL JUDEȚULUI,**  
Crasnai Mihaela Elena Ana

**Complex de servicii sociale pentru persoane adulte cu dizabilități**

**STAT DE FUNCȚII**

<b>Nr. crt.</b>	<b>Funcția</b>	<b>Nivelul studiilor</b>	<b>Grad</b>	<b>Nr.posturi STAT FUNCȚII</b>
1	Sef centru (complex)	S	II	1
2	Psiholog practicant	S		1
3	Asistent social debutant	S		1
4	Referent de specialitate II	S		1
5	Șofer I	G		1
<b>LOCUINȚA MAXIM PROTEJATĂ "LUCIA" SATU MARE</b>				
6	Asistent medical principal	PL		1
7	Asistent medical	PL		1
8	Pedagog de recuperare principal	M		1
9	Pedagog de recuperare principal	M		1
10	Ingrijitor	G		1
11	Ingrijitor	G		1
12	Infirmier	G		1
13	Infirmier	G		1
14	Infirmier	G		1
<b>LOCUINȚA MAXIM PROTEJATĂ "LAURA" SATU MARE</b>				
15	Asistent medical	S		1
16	Infirmier	G		1
17	Infirmier	G		1
18	Infirmier	G		1
19	Infirmier	G		1
20	Infirmier	G		1
<b>TOTAL POSTURI</b>				<b>20</b>
<b>20</b>				

**PREȘEDINTE,**  
Pataki Csaba

**SECRETAR GENERAL AL JUDEȚULUI,**  
Crasnai Mihaela Elena Ana

**CENTRUL PENTRU SERVICII SOCIALE DE TIP FAMILIAL ASISTENȚI MATERNALI  
PROFESIONIȘTI**

**STAT DE FUNCȚII**

<b>Nr.crt.</b>	<b>Funcția</b>	<b>Nivelul studiilor</b>	<b>Gradul</b>
1.	Asistent maternal	M/G	-
2.	Asistent maternal	M/G	-
3.	Asistent maternal	M/G	-
4.	Asistent maternal	M/G	-
5.	Asistent maternal	M/G	-
6.	Asistent maternal	M/G	-
7.	Asistent maternal	M/G	-
8.	Asistent maternal	M/G	-
9.	Asistent maternal	M/G	-
10.	Asistent maternal	M/G	-
11.	Asistent maternal	M/G	-
12.	Asistent maternal	M/G	-
13.	Asistent maternal	M/G	-
14.	Asistent maternal	M/G	-
15.	Asistent maternal	M/G	-
16.	Asistent maternal	M/G	-
17.	Asistent maternal	M/G	-
18.	Asistent maternal	M/G	-
19.	Asistent maternal	M/G	-
20.	Asistent maternal	M/G	-
21.	Asistent maternal	M/G	-
22.	Asistent maternal	M/G	-
23.	Asistent maternal	M/G	-
24.	Asistent maternal	M/G	-
25.	Asistent maternal	M/G	-
26.	Asistent maternal	M/G	-
27.	Asistent maternal	M/G	-
28.	Asistent maternal	M/G	-
29.	Asistent maternal	M/G	-
30.	Asistent maternal	M/G	-
31.	Asistent maternal	M/G	-
32.	Asistent maternal	M/G	-
33.	Asistent maternal	M/G	-
34.	Asistent maternal	M/G	-
35.	Asistent maternal	M/G	-
36.	Asistent maternal	M/G	-

37.	Asistent maternal	M/G	-
38.	Asistent maternal	M/G	-
39.	Asistent maternal	M/G	-
40.	Asistent maternal	M/G	-
41.	Asistent maternal	M/G	-
42.	Asistent maternal	M/G	-
43.	Asistent maternal	M/G	-
44.	Asistent maternal	M/G	-
45.	Asistent maternal	M/G	-
46.	Asistent maternal	M/G	-
47.	Asistent maternal	M/G	-
48.	Asistent maternal	M/G	-
49.	Asistent maternal	M/G	-
50.	Asistent maternal	M/G	-
51.	Asistent maternal	M/G	-
52.	Asistent maternal	M/G	-
53.	Asistent maternal	M/G	-
54.	Asistent maternal	M/G	-
55.	Asistent maternal	M/G	-
56.	Asistent maternal	M/G	-
57.	Asistent maternal	M/G	-
58.	Asistent maternal	M/G	-
59.	Asistent maternal	M/G	-
60.	Asistent maternal	M/G	-
61.	Asistent maternal	M/G	-
62.	Asistent maternal	M/G	-
63.	Asistent maternal	M/G	-
64.	Asistent maternal	M/G	-
65.	Asistent maternal	M/G	-
66.	Asistent maternal	M/G	-
67.	Asistent maternal	M/G	-
68.	Asistent maternal	M/G	-
69.	Asistent maternal	M/G	-
70.	Asistent maternal	M/G	-
71.	Asistent maternal	M/G	-
72.	Asistent maternal	M/G	-
73.	Asistent maternal	M/G	-
74.	Asistent maternal	M/G	-
75.	Asistent maternal	M/G	-
76.	Asistent maternal	M/G	-
77.	Asistent maternal	M/G	-
78.	Asistent maternal	M/G	-
79.	Asistent maternal	M/G	-
80.	Asistent maternal	M/G	-
81.	Asistent maternal	M/G	-
82.	Asistent maternal	M/G	-
83.	Asistent maternal	M/G	-
84.	Asistent maternal	M/G	-
85.	Asistent maternal	M/G	-
86.	Asistent maternal	M/G	-
87.	Asistent maternal	M/G	-

88.	Asistent maternal	M/G	-
89.	Asistent maternal	M/G	-
90.	Asistent maternal	M/G	-
91.	Asistent maternal	M/G	-
92.	Asistent maternal	M/G	-
93.	Asistent maternal	M/G	-
94.	Asistent maternal	M/G	-
95.	Asistent maternal	M/G	-
96.	Asistent maternal	M/G	-
97.	Asistent maternal	M/G	-
98.	Asistent maternal	M/G	-
99.	Asistent maternal	M/G	-
100	Asistent maternal	M/G	-
101	Asistent maternal	M/G	-
102	Asistent maternal	M/G	-
103	Asistent maternal	M/G	-
104	Asistent maternal	M/G	-
105	Asistent maternal	M/G	-
106	Asistent maternal	M/G	-
107	Asistent maternal	M/G	-
108	Asistent maternal	M/G	-
109	Asistent maternal	M/G	-
110	Asistent maternal	M/G	-
111	Asistent maternal	M/G	-
112	Asistent maternal	M/G	-
113	Asistent maternal	M/G	-
114	Asistent maternal	M/G	-
115	Asistent maternal	M/G	-
116	Asistent maternal	M/G	-
117	Asistent maternal	M/G	-
118	Asistent maternal	M/G	-
119	Asistent maternal	M/G	-
120	Asistent maternal	M/G	-
121	Asistent maternal	M/G	-
122	Asistent maternal	M/G	-
123	Asistent maternal	M/G	-
124	Asistent maternal	M/G	-
125	Asistent maternal	M/G	-
126	Asistent maternal	M/G	-
127	Asistent maternal	M/G	-
128	Asistent maternal	M/G	-
129	Asistent maternal	M/G	-
130	Asistent maternal	M/G	-
131	Asistent maternal	M/G	-
132	Asistent maternal	M/G	-
133	Asistent maternal	M/G	-
134	Asistent maternal	M/G	-
135	Asistent maternal	M/G	-
136	Asistent maternal	M/G	-
137	Asistent maternal	M/G	-
138	Asistent maternal	M/G	-

139	Asistent maternal	M/G	-
140	Asistent maternal	M/G	-
141	Asistent maternal	M/G	-
142	Asistent maternal	M/G	-
143	Asistent maternal	M/G	-
144	Asistent maternal	M/G	-
145	Asistent maternal	M/G	-
146	Asistent maternal	M/G	-
147	Asistent maternal	M/G	-
148	Asistent maternal	M/G	-
149	Asistent maternal	M/G	-
150	Asistent maternal	M/G	-
151	Asistent maternal	M/G	-
152	Asistent maternal	M/G	-
153	Asistent maternal	M/G	-
154	Asistent maternal	M/G	-
155	Asistent maternal	M/G	-
156	Asistent maternal	M/G	-
157	Asistent maternal	M/G	-
158	Asistent maternal	M/G	-
159	Asistent maternal	M/G	-
160	Asistent maternal	M/G	-
161	Asistent maternal	M/G	-
162	Asistent maternal	M/G	-
163	Asistent maternal	M/G	-
164	Asistent maternal	M/G	-
165	Asistent maternal	M/G	-
166	Asistent maternal	M/G	-
167	Asistent maternal	M/G	-
168	Asistent maternal	M/G	-
169	Asistent maternal	M/G	-
170	Asistent maternal	M/G	-
171	Asistent maternal	M/G	-
172	Asistent maternal	M/G	-
173	Asistent maternal	M/G	-
174	Asistent maternal	M/G	-
175	Asistent maternal	M/G	-
176	Asistent maternal	M/G	-
177	Asistent maternal	M/G	-
178	Asistent maternal	M/G	-
179	Asistent maternal	M/G	-
180	Asistent maternal	M/G	-
181	Asistent maternal	M/G	-
182	Asistent maternal	M/G	-
183	Asistent maternal	M/G	-
184	Asistent maternal	M/G	-
185	Asistent maternal	M/G	-
186	Asistent maternal	M/G	-
187	Asistent maternal	M/G	-
188	Asistent maternal	M/G	-

189	Asistent maternal	M/G	-
190	Asistent maternal	M/G	-
191	Asistent maternal	M/G	-
192	Asistent maternal	M/G	-
193	Asistent maternal	M/G	-
194	Asistent maternal	M/G	-
195	Asistent maternal	M/G	-
196	Asistent maternal	M/G	-
197	Asistent maternal	M/G	-
198	Asistent maternal	M/G	-
199	Asistent maternal	M/G	-
200	Asistent maternal	M/G	-
201	Asistent maternal	M/G	-
202	Asistent maternal	M/G	-
203	Asistent maternal	M/G	-
204	Asistent maternal	M/G	-
205	Asistent maternal	M/G	-
206	Asistent maternal	M/G	-
207	Asistent maternal	M/G	-
208	Asistent maternal	M/G	-
209	Asistent maternal	M/G	-
210	Asistent maternal	M/G	-
211	Asistent maternal	M/G	-
212	Asistent maternal	M/G	-
213	Asistent maternal	M/G	-
214	Asistent maternal	M/G	-
215	Asistent maternal	M/G	-
216	Asistent maternal	M/G	-
217	Asistent maternal	M/G	-
218	Asistent maternal	M/G	-
219	Asistent maternal	M/G	-
220	Asistent maternal	M/G	-
221	Asistent maternal	M/G	-
222	Asistent maternal	M/G	-
223	Asistent maternal	M/G	-
224	Asistent maternal	M/G	-
225	Asistent maternal	M/G	-
226	Asistent maternal	M/G	-
227	Asistent maternal	M/G	-
228	Asistent maternal	M/G	-
229	Asistent maternal	M/G	-
230	Asistent maternal	M/G	-
231	Asistent maternal	M/G	-
232	Asistent maternal	M/G	-
233	Asistent maternal	M/G	-
234	Asistent maternal	M/G	-
235	Asistent maternal	M/G	-
236	Asistent maternal	M/G	-
237	Asistent maternal	M/G	-
238	Asistent maternal	M/G	-
239	Asistent maternal	M/G	-

240	Asistent maternal	M/G	-
241	Asistent maternal	M/G	-
242	Asistent maternal	M/G	-
243	Asistent maternal	M/G	-
244	Asistent maternal	M/G	-
245	Asistent maternal	M/G	-
246	Asistent maternal	M/G	-
247	Asistent maternal	M/G	-
248	Asistent maternal	M/G	-
249	Asistent maternal	M/G	-
250	Asistent maternal	M/G	-
251	Asistent maternal	M/G	-
252	Asistent maternal	M/G	-
253	Asistent maternal	M/G	-
254	Asistent maternal	M/G	-
255	Asistent maternal	M/G	-
256	Asistent maternal	M/G	-
257	Asistent maternal	M/G	-
258	Asistent maternal	M/G	-
259	Asistent maternal	M/G	-
260	Asistent maternal	M/G	-
261	Asistent maternal	M/G	-
262	Asistent maternal	M/G	-
263	Asistent maternal	M/G	-
264	Asistent maternal	M/G	-
265	Asistent maternal	M/G	-
266	Asistent maternal	M/G	-
267	Asistent maternal	M/G	-
268	Asistent maternal	M/G	-
269	Asistent maternal	M/G	-
270	Asistent social debutant	S	-
271	Asistent medical debutant	PL	-
272	Asistent social practicant	S	-
273	Psiholog practicant	S	-
274	Psiholog stagiar	S	-
275	Psihopedagog	S	-
<b>TOTAL POSTURI</b>			
<b>275</b>			

**PREȘEDINTE,**  
Pataki Csaba

**SECRETAR GENERAL AL JUDEȚULUI,**  
Crasnai Mihaela Elena Ana



**COMPARTIMENT DE INTERVENȚIE ȘI DE DESERVIRE**

**STAT DE FUNCȚII**

Nr. crt	Funcția	Nivelul studiilor	Gradul	Nr. posturi
1	Muncitor calificat cond.auto I	M/G		1
2	Muncitor calificat cond.auto I	M/G		1
3	Muncitor calificat cond.auto I	M/G		1
4	Muncitor calificat cond.auto II	M/G		1
5	Muncitor calificat cond. auto II	M/G		1
6	Referent I	M		1
7	Referent de specialitate II	S		1
8	Referent de specialitate II	S		1
9	Referent de specialitate II	S		1
10	Referent de specialitate II	S		1
11	Contabil IA	M		1
12	Șofer II	M/G		1
13	Referent I	M		1
14	Referent IA	M		1
15	<b>Referent de specialitate II</b>	<b>S</b>		<b>1</b>
<b>TOTAL POSTURI</b>				
<b>15</b>				

**PREȘEDINTE,**  
Pataki Csaba

**SECRETAR GENERAL AL JUDEȚULUI,**  
Crasnai Mihela Elena Ana

**STAT DE FUNCȚII**  
**al Direcției Generale de Asistență Socială și Protecția Copilului Satu Mare**  
**finanțat din resurse extrabugetare**

<b>Nr.crt.</b>	<b>Funcția</b>	<b>Nivelul studiilor</b>	<b>Gradul</b>
1.	Inspector de specialitate I	S	
2.	Inspector de specialitate I	S	
3.	Inspector de specialitate I	S	
4.	Inspector de specialitate II	S	
5.	Inspector de specialitate II	S	
6.	Inspector de specialitate III	S	
7.	Inspector de specialitate III	S	
8.	Inspector de specialitate III	S	
9.	Inspector de spec. debutant	S	
10.	Inspector de spec. debutant	S	
11.	Consilier juridic II	S	
12.	Consilier juridic II	S	
13.	Asistent social practicant	S	
14.	Asistent social principal	S	
15.	Asistent social specialist	S	
16.	Asistent social debutant	S	
17.	Economist I	S	
18.	Economist I	S	
19.	Referent I	SSD	
20.	Referent I	SSD	
21.	Referent I	SSD	
22.	Referent IA	M	
23.	Referent IA	M	
24.	Referent IA	M	
25.	Referent IA	M	
26.	Referent IA	M	
27.	Referent I	M	
28.	Referent I	M	
29.	Referent I	M	
30.	Referent I	M	
31.	Referent I	M	
32.	Contabil IA	M	
33.	Contabil IA	M	
34.	Îngrijitoare	G	

35.	Îngrijitoare	G	
36.	Îngrijitoare	G	
37.	Îngrijitoare	G	
38.	Îngrijitoare	G	
39.	Îngrijitoare	G	
40.	Îngrijitoare	G	
41.	Îngrijitoare	G	
42.	Îngrijitoare	G	
43.	Îngrijitoare	G	
44.	Îngrijitoare	G	
45.	Îngrijitoare	G	
46.	Îngrijitoare	G	
47.	Îngrijitoare	G	
48.	Îngrijitoare	G	
49.	Îngrijitoare	G	
50.	Îngrijitoare	G	
51.	Îngrijitoare	G	
52.	Îngrijitoare	G	
53.	Îngrijitoare	G	
54.	Îngrijitoare	G	
55.	Infirmiera	G	
56.	Infirmiera	G	
57.	Infirmiera	G	
58.	Infirmiera	G	
59.	Infirmiera	G	
60.	Infirmiera	G	
61.	Infirmiera	G	
62.	Infirmiera	G	
63.	Infirmiera	G	
64.	Infirmiera	G	
65.	Infirmiera	G	
66.	Infirmiera	G	
67.	Infirmiera	G	
68.	Infirmiera	G	
69.	Infirmiera	G	
70.	Infirmiera	G	
71.	Infirmiera	G	
72.	Infirmiera	G	
73.	Infirmiera	G	
74.	Infirmiera	G	
75.	Asistent maternal	M/G	
76.	Asistent maternal	M/G	
77.	Asistent maternal	M/G	
78.	Asistent maternal	M/G	
79.	Asistent maternal	M/G	
80.	Asistent maternal	M/G	

81.	Asistent maternal	M/G	
82.	Asistent maternal	M/G	
83.	Asistent maternal	M/G	
84.	Asistent maternal	M/G	
85.	Asistent maternal	M/G	
86.	Asistent maternal	M/G	
87.	Asistent maternal	M/G	
88.	Asistent maternal	M/G	
89.	Asistent maternal	M/G	
90.	Asistent maternal	M/G	
91.	Asistent maternal	M/G	
92.	Asistent maternal	M/G	
93.	Asistent maternal	M/G	
94.	Asistent maternal	M/G	
95.	Asistent maternal	M/G	
96.	Asistent maternal	M/G	
97.	Asistent maternal	M/G	
98.	Asistent maternal	M/G	
99.	Asistent maternal	M/G	
100.	Asistent maternal	M/G	
101.	Asistent maternal	M/G	
102.	Asistent maternal	M/G	
103.	Asistent maternal	M/G	
104.	Asistent maternal	M/G	
105.	Asistent maternal	M/G	
106.	Asistent maternal	M/G	
107.	Asistent maternal	M/G	
108.	Asistent maternal	M/G	
109.	Asistent maternal	M/G	
110.	Asistent maternal	M/G	
111.	Asistent maternal	M/G	
112.	Asistent maternal	M/G	
113.	Asistent maternal	M/G	
114.	Asistent maternal	M/G	
115.	Asistent maternal	M/G	
116.	Asistent maternal	M/G	
117.	Asistent maternal	M/G	
118.	Asistent maternal	M/G	
119.	Asistent maternal	M/G	
120.	Asistent maternal	M/G	
121.	Asistent maternal	M/G	
122.	Asistent maternal	M/G	
123.	Asistent maternal	M/G	
124.	Asistent maternal	M/G	
125.	Asistent maternal	M/G	
126.	Asistent maternal	M/G	

127.	Asistent maternal	M/G	
128.	Asistent maternal	M/G	
129.	Asistent maternal	M/G	
130.	Asistent maternal	M/G	
131.	Asistent maternal	M/G	
132.	Asistent maternal	M/G	
133.	Asistent maternal	M/G	
134.	Asistent maternal	M/G	
135.	Asistent maternal	M/G	
136.	Asistent maternal	M/G	
137.	Asistent maternal	M/G	
138.	Asistent maternal	M/G	
139.	Asistent maternal	M/G	
140.	Asistent maternal	M/G	
141.	Asistent maternal	M/G	
142.	Asistent maternal	M/G	
143.	Asistent maternal	M/G	
144.	Asistent maternal	M/G	
145.	Asistent maternal	M/G	
146.	Asistent maternal	M/G	
147.	Asistent maternal	M/G	
148.	Asistent maternal	M/G	
149.	Asistent maternal	M/G	
150.	Asistent maternal	M/G	
151.	Asistent maternal	M/G	
152.	Asistent maternal	M/G	
153.	Asistent maternal	M/G	
154.	Asistent maternal	M/G	
155.	Muncitor calificat II		
156.	Muncitor calificat II		
157.	Muncitor necalificat I		
158.	Muncitor necalificat I		
<b>TOTAL POSTURI</b>			
<b>158</b>			

**PREȘEDINTE,**  
Pataki Csaba

**SECRETAR GENERAL AL JUDEȚULUI,**  
Crasnai Mihaela Elena Ana

Județul Satu Mare  
Consiliul Județean  
Anexa nr. 8

Anexa la  
Hotărârea nr. 121/2022  
Consiliului Județean Satu Mare

**Centrul pentru servicii sociale de tip familial, plasament la persoană/familie**

**STAT DE FUNCȚII**

Nr. crt	Funcția	Nivelul studiilor	Gradul	Nr. posturi
1	Psiholog stagiar	S		1
2	Psiholog stagiar	S		1
3	Asistent social debutant	S		1
<b>TOTAL POSTURI</b>				
<b>3</b>				

**PREȘEDINTE,**  
Pataki Csaba

**SECRETAR GENERAL AL JUDEȚULUI,**  
Crasnai Mihaela Elena Ana