



**ROMÂNIA**  
**JUDEȚUL SATU MARE**  
**CONSILIUL JUDEȚEAN SATU MARE**



**HOTĂRÂREA NR. 12/2026**  
**privind modificarea Organigramei și a Statului de funcții**  
**ale Spitalului Județean de Urgență Satu Mare**

Consiliul Județean Satu Mare, întrunit în ședință ordinară,

având în vedere Referatul de aprobare nr.3208/20.02.2026 al președintelui Consiliului Județean Satu Mare, anexat Proiectului de hotărâre nr.10/20.02.2026, Raportul de specialitate al Serviciului managementul resurselor umane nr.3211/20.02.2026, Avizul Comisiei pentru activități economico-financiare nr.12/26.02.2026, Avizul Comisiei de muncă și protecție socială, sănătate și familie, protecția copilului nr.12/26.02.2026, Avizul Comisiei juridice, de disciplină, administrație publică, relații cu cetățenii, probleme ale minorităților nr.13/26.02.2026,

în urma Notei de fundamentare a Spitalului Județean de Urgență Satu Mare cu nr. 3517/13.02.2026, înregistrată la Consiliul Județean Satu Mare cu nr. 3055/18.02.2026, cu privire la modificarea Organigramei și a Statului de Funcții ale Spitalului Județean de Urgență Satu Mare,

raportat la Hotărârea Consiliului Județean Satu Mare nr. 3/30.01.2026 privind modificarea Organigramei și a Statului de funcții ale Spitalului Județean de Urgență Satu Mare,

ținând cont de:

- titlul VII - Spitalele din Legea nr. 95/2006 privind reforma în domeniul sănătății, republicată, cu modificările și completările ulterioare;

- Ordinul ministrului sănătății nr. 1224/2010 privind aprobarea normativelor de personal pentru asistența medicală spitalicească, precum și pentru modificarea și completarea Ordinului ministrului sănătății publice nr. 1778/2006 privind aprobarea normativelor de personal, cu modificările și completările ulterioare;

- Ordinul ministrului sănătății nr. 1921/2025 pentru modificarea și completarea Regulamentului de organizare și funcționare a secțiilor și compartimentelor de anestezie și terapie intensivă din unitățile sanitare, aprobat prin Ordinul ministrului sănătății nr. 1.500/2009;

- Ordinul ministrului sănătății nr. 1408/2015 privind înființarea unităților de accidente vasculare cerebrale acute, cu modificările și completările ulterioare;

- Ordinul ministrului sănătății nr. 1562/2025 privind organizarea, funcționarea și atribuțiile centrelor de sănătate mintală și pentru prevenirea adicțiilor;

- Ordinul ministrului sănătății nr. 1470/2011 pentru aprobarea criteriilor privind angajarea și promovarea în funcții, grade și trepte profesionale a personalului contractual din unitățile sanitare publice din sectorul sanitar, cu modificările și completările ulterioare;

- Anexa nr. II - Familia ocupațională de funcții bugetare "Sănătate și Asistență socială" și Anexa nr. VII - Reglementări specifice personalului din autoritățile și instituțiile publice finanțate integral din venituri proprii, aflate în subordinea, sub autoritatea, în coordonarea Guvernului, ministerelor și a celorlalte organe de specialitate ale administrației publice centrale și locale, din cele aflate în coordonarea prim-ministrului, precum și din cele aflate sub control Parlamentului la Legea cadru nr. 153/2017 privind salarizarea personalului plătit din fonduri publice, cu modificările și completările ulterioare;

- prevederile art. 15 lit. b) și c) din Anexa Hotărârii Guvernului nr. 56/2009 pentru aprobarea Normelor metodologice de aplicare a Ordonanței de urgență a Guvernului nr. 162/2008 privind transferul ansamblului de atribuții și competențe exercitate de Ministerul Sănătății către autoritățile administrației publice locale;

- Dispoziția Președintelui Consiliului Județean Satu Mare nr. 12/12.02.2026 privind modificarea structurii organizatorice a Spitalului Județean de Urgență Satu Mare;

în temeiul prevederilor art. 173 alin. (2) lit. c) și ale art. 196 alin. (1) lit. a), coroborate cu cele ale art. 182 alin. (1) din Ordonanța de urgență a Guvernului nr. 57/2019 privind Codul administrativ, cu modificările și completările ulterioare,

## HOTĂRĂȘTE:

**Art.1.** Se aprobă modificarea Organigramei Spitalului Județean de Urgență Satu Mare, conform Anexei nr. 1, care face parte integrantă din prezenta hotărâre.

**Art.2.** Se aprobă modificarea Statul de funcții al Spitalului Județean de Urgență Satu Mare, conform Anexei nr. 2a, 2b și 2c care fac parte integrantă din prezenta hotărâre.

**Art.3.** La data intrării în vigoare a prezentei, Hotărârea Consiliului Județean Satu Mare nr. 3/30.01.2026 privind modificarea Organigramei și a Statului de funcții ale Spitalului Județean de Urgență Satu Mare se abrogă.

**Art.4.** Cu ducerea la îndeplinire a prezentei se încredințează Spitalul Județean de Urgență Satu Mare.

**Art.5.** Prezenta se comunică cu Spitalul Județean de Urgență Satu Mare precum și cu Serviciul managementul resurselor umane din cadrul aparatului de specialitate al Consiliului Județean Satu Mare.

Satu Mare, la 26.02.2026

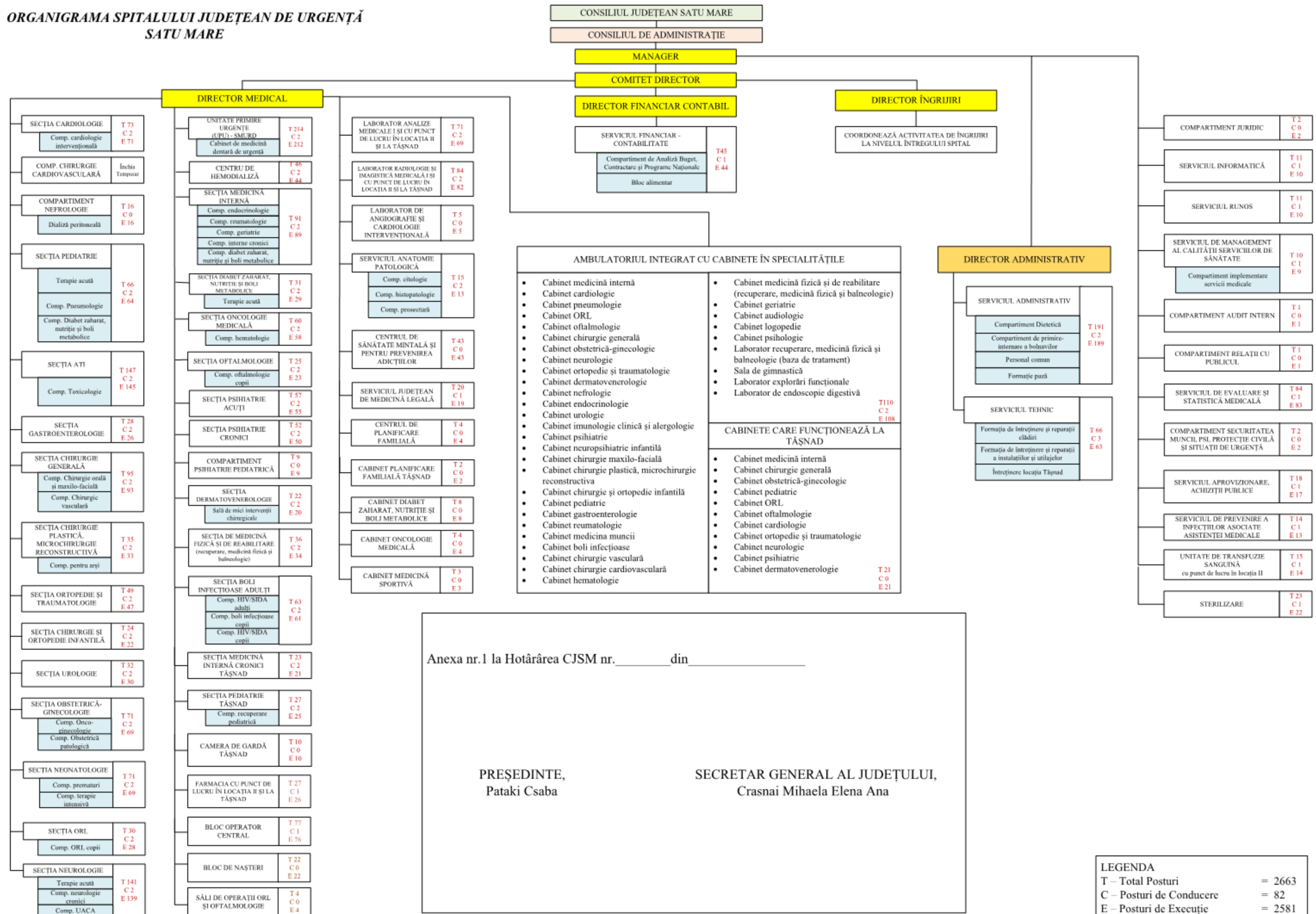
**PREȘEDINTE,**  
Pataki Csaba

**CONTRASEMNEAZĂ:**  
**SECRETAR GENERAL AL JUDEȚULUI,**  
Crasnai Mihaela Elena Ana

*Prezenta hotărâre a fost adoptată cu respectarea prevederilor legale privind majoritatea de voturi.*

<i>Nr. total al aleșilor locali în funcție</i>	<i>33</i>	<i>Voturi pentru</i>	<i>30</i>
<i>Nr. total al aleșilor locali prezenți</i>	<i>30</i>	<i>Voturi împotriva</i>	<i>0</i>
<i>Nr. total al aleșilor locali absenți</i>	<i>3</i>	<i>Abțineri</i>	<i>0</i>
<i>Nr. total al aleșilor locali care nu participă la dezbateri și la vot</i>			<i>0</i>

**ORGANIGRAMA SPITALULUI JUDEȚEAN DE URGENȚĂ  
SATU MARE**



Anexa nr.1 la Hotărârea CJSM nr. \_\_\_\_\_ din \_\_\_\_\_

**PREȘEDINTE,**  
Pataki Csaba

**SECRETAR GENERAL AL JUDEȚULUI,**  
Crasnai Mihaela Elena Ana

**LEGENDA**

T – Total Posturi	= 2663
C – Posturi de Conducere	= 82
E – Posturi de Execuție	= 2581

**STAT DE FUNCȚII**  
**ASIGURĂRI SOCIALE DE SĂNĂTATE**

Nr. Crt.	Funcția, profesia	Specialitatea	Nivel studii	Cuamtu post	Nr. max. posturi	Nr. min. posturi
<b>COMITETUL DIRECTOR</b>						
1	Manager grad II		S	1	4	4
2	Director medical grad II		S	1		
3	Director financiar-contabil grad II interimar		S	1		
4	Director îngrijiri grad II		S	1		
<b>ALȚI DIRECTORI</b>						
5	Director administrativ	economist	S	1	1	1
<b>COMPARTIMENT JURIDIC</b>						
6	Consilier juridic IA		S	1	2	2
7	Consilier juridic IA		S	1		
<b>COMPARTIMENT AUDIT INTERN</b>						
8	Auditor grad II		S	1		
<b>COMPARTIMENT SECURITATEA MUNCII, PSI, PROTECȚIA CIVILĂ ȘI SITUAȚII DE URGENȚĂ</b>						
9	Inginer IA		S	1	2	2
10	Sef formație pompieri		M	1		
<b>SERVICIUL DE MANAGEMENT AL CALITĂȚII SERVICIILOR DE SĂNĂTATE din care:</b>						
11	Sef serviciu grad II	Asistent medical	S	1	8	8
12	Referent de specialitate I		S	1		
13	Consilier I	Jurist	S	1		
14	Consilier I		S	1		
15	Referent de specialitate III		S	1		
16	Consilier debutant	economist /jurist	S	1		
17	Consilier III		S	1		
18	Medic		S	1		
<b>Compartiment implementare servicii medicale</b>						
19	Referent de specialitate II		S	1	1	1
20	Referent de specialitate II		S	1	1	1
<b>COMPARTIMENT RELAȚII CU PUBLICUL</b>						
21	Referent de specialitate I		S	1	1	1
<b>SERVICIUL R.U.N.O.S.</b>						
22	Sef serv. grad II	Economist specialist IA	S	1	11	11
23	Economist spec. IA		S	1		
24	Economist spec. IA		S	1		
25	Economist spec. IA		S	1		
26	Economist spec. IA		S	1		
27	Economist spec. IA		S	1		
28	Economist spec. IA		S	1		
29	Economist spec. IA		S	1		
30	Referent de specialitate I		S	1		
31	Economist I		S	1		
32	Consilier juridic I A		S	1		
<b>SERVICIUL FINANCIAR - CONTABILITATE din care:</b>						
33	Sef serv.grad II	Economist spec. IA	S	1	14	14
34	Economist I		S	1		

35	Economist spec. IA		S	1		
36	Economist spec. IA		S	1		
37	Economist spec. IA		S	1		
38	Contabil IA		M	1		
39	Economist spec. IA		S	1		
40	Economist spec. IA		S	1		
41	Contabil IA		M	1		
42	Economist I		S	1		

**Compartiment de Analiză buget, Contractare și Programe Naționale**

43	Economist specialist IA		S	1		
----	-------------------------	--	---	---	--	--

**Bloc Alimentar**

44	Inginer IA		S	1		
45	Muncitor calificat I	bucătar șef	M	1	33	33
46	Muncitor calificat I	bucătar	M	1		
47	Muncitor calificat I	bucătar	G	1		
48	Muncitor calificat III	bucătar	M	1		
49	Muncitor calificat I	bucătar	G	1		
50	Muncitor calificat I	bucătar	G	1		
51	Muncitor calificat I	bucătar	G	1		
52	Muncitor calificat III	bucătar	G	1		
53	Muncitor calificat I	bucătar	G	1		
54	Muncitor calificat IV	bucătar	M	1		
55	Muncitor calificat III	bucătar	G	1		
56	Muncitor calificat II	bucătar	M	1		
57	Muncitor calificat III	bucătar	M	1		
58	Muncitor calificat III	bucătar	M	1		
59	Muncitor calificat IV	bucătar	G	1		
60	Muncitor calificat I	bucătar	G	1		
61	Muncitor calificat I	bucătar	G	1		
62	Muncitor calificat IV	bucătar	G	1		
63	Muncitor calificat I	bucătar	G	1		
64	Muncitor calificat IV	bucătar	M	1		
65	Muncitor calificat IV	bucătar	M	1		
66	Muncitor calificat IV	bucătar	G	1		
67	Muncitor calificat IV	bucătar	M	1		
68	Muncitor necalificat I		G	1		
69	Muncitor necalificat I		G	1		
70	Muncitor necalificat I		G	1		
71	Muncitor necalificat I		G	1		
72	Muncitor necalificat I		G	1		
73	Muncitor necalificat I		G	1		
74	Muncitor necalificat I		G	1		
75	Muncitor necalificat I		G	1		
76	Muncitor necalificat I		G	1		
77	Muncitor necalificat I		G	1		

**SERVICIUL DE EVALUARE ȘI STATISTICĂ MEDICALĂ**

78	Sef serv.grad II	Economist spec IA	S	1	12	12
79	Medic		S	1		
80	Analist IA		S	1		
81	Informatician I		SSD	1		
82	Economist debutant		S	1		
83	Referent de specialitate I		S	1		
84	Statistician medical principal		M	1		
85	Statistician medical principal		M	1		
86	Statistician medical principal		M	1		
87	Economist II		S	1		
88	Economist II		S	1		
89	Economist II - coordonator registratori		S	1		
90	Registrator medical		M	1	72	72
91	Registrator medical		M	1		
92	Registrator medical		M	1		
93	Registrator medical principal		M	1		
94	Registrator medical principal		M	1		
95	Registrator medical		M	1		

96	Registrator medical principal	M	1
97	Registrator medical principal	M	1
98	Registrator medical	M	1
99	Registrator medical	M	1
100	Registrator medical principal	M	1
101	Registrator medical	M	1
102	Registrator medical	M	1
103	Registrator medical principal	M	1
104	Registrator medical principal	M	1
105	Registrator medical principal	M	1
106	Registrator medical principal	M	1
107	Registrator medical principal	M	1
108	Registrator medical	M	1
109	Registrator medical	M	1
110	Registrator medical	M	1
111	Registrator medical	M	1
112	Registrator medical	M	1
113	Registrator medical	M	1
114	Registrator medical principal	M	1
115	Registrator medical principal	M	1
116	Registrator medical	M	1
117	Registrator medical principal	M	1
118	Registrator medical principal	M	1
119	Registrator medical	M	1
120	Registrator medical	M	1
121	Registrator medical	M	1
122	Registrator medical	M	1
123	Registrator medical principal	M	1
124	Registrator medical principal	M	1
125	Registrator medical principal	M	1
126	Registrator medical	M	1
127	Registrator medical principal	M	1
128	Registrator medical principal	M	1
129	Registrator medical	M	1
130	Registrator medical principal	M	1
131	Registrator medical principal	M	1
132	Registrator medical principal	M	1
133	Registrator medical	M	1
134	Registrator medical principal	M	1
135	Registrator medical principal	M	1
136	Registrator medical	M	1
137	Registrator medical	M	1
138	Registrator medical	M	1
139	Registrator medical principal	M	1
140	Registrator medical principal	M	1
141	Registrator medical	M	1
142	Registrator medical	M	1
143	Registrator medical principal	M	1
144	Registrator medical	M	1
145	Registrator medical principal	M	1
146	Registrator medical principal	M	1
147	Registrator medical principal	M	1
148	Registrator medical principal	M	1
149	Registrator medical principal	M	1
150	Registrator medical principal	M	1
151	Registrator medical	M	1
152	Registrator medical principal	M	1
153	Registrator medical	M	1
154	Registrator medical principal	M	1
155	Registrator medical	M	1
156	Registrator medical	M	1
157	Registrator medical	M	1
158	Registrator medical	M	1
159	Registrator medical	M	1
160	Registrator medical	M	1

161 Registrator medical M 1

**SERVICIUL INFORMATICĂ**

162 Sef serv.grad II Analist IA S 1 11 11  
163 Inginer de sistem IA S 1  
164 Referent de specialitate III S 1  
165 Operator III M 1  
166 Referent de specialitate III S 1  
167 Referent de specialitate III S 1  
168 Muncitor calificat II Telefonistă M 1  
169 Muncitor calificat II Telefonistă M 1  
170 Muncitor calificat II Telefonistă M 1  
171 Muncitor calificat II Telefonistă M 1  
172 Muncitor calificat II Telefonistă M 1

**SERVICIUL APROVIZIONARE, ACHIZIȚII PUBLICE**

173 Sef serv.grad II consilier juridic S 1 17 17  
174 Economist spec. IA S 1  
175 Economist spec. IA S 1  
176 Economist spec. IA S 1  
177 Economist spec. IA S 1  
178 Consilier juridic IA S 1  
179 Economist spec. IA S 1  
180 Economist I S 1  
181 Economist spec. IA S 1  
182 Referent de specialitate II S 1  
183 Economist spec. IA S 1  
184 Referent IA M 1  
185 Economist spec. IA S 1  
186 Economist debutant S 1  
187 Magaziner M 1  
188 Magaziner M 1  
189 Magaziner M 1  
190 Magaziner M 1

**SERVICIUL ADMINISTRATIV din care:**

191 Sef serviciu subinginer S 1 11 11  
192 Economist spec. IA S 1  
193 Economist spec. IA S 1  
194 Economist spec. IA S 1  
195 Arhivar M 1  
196 Secretar - manager M 1  
197 Economist spec. IA S 1  
198 Referent IA M 1  
199 Curier M 1  
200 Preot II S 1  
201 Șofer I M 1 12 12  
**202 Șofer II M 1**  
203 Șofer I M 1  
204 Șofer I M 1  
205 Șofer I M 1  
206 Șofer I M 1  
207 Șofer I M 1  
208 Șofer I M 1  
209 Șofer I M 1  
210 Șofer I M 1  
211 Șofer I M 1  
212 Șofer I M 1  
213 Muncitor calificat I Lenjereasă M 1 20 20  
214 Muncitor calificat I Lenjereasă G 1  
215 Muncitor calificat I Lenjereasă M 1  
216 Muncitor calificat I Lenjereasă M 1  
217 Muncitor calificat IV Lenjereasă M 1  
218 Muncitor calificat I Frizer G 1  
219 Muncitor calificat II Frizer M 1

220	Muncitor necalificat I	G	1
221	Muncitor necalificat I	G	1
222	Muncitor necalificat I	G	1
223	Muncitor necalificat I	G	1
224	Muncitor necalificat I	G	1
225	Muncitor necalificat I	G	1
226	Muncitor necalificat I	G	1
227	Muncitor necalificat I	G	1
228	Muncitor necalificat I	G	1
229	Muncitor necalificat I	G	1
230	Muncitor necalificat I	G	1
231	Muncitor necalificat I	G	1
232	Muncitor necalificat I	G	1

#### Compartiment Dietetică

233	Nutritionist și dietetician	S	1	4	4
234	Asistent medical principal	Medicină generală	PL	1	
235	Asistent medical	Nutritie si dietetica	PL	1	
236	Asistent medical principal	Obstetrica-ginecologie	PL	1	

#### Compartiment de primire-internare a bolnavilor

237	Asistent medical (atribuții depara	Medicină generală	PL/S	1	
238	Asistent medical (atribuții depara	Medicină generală	PL/S	1	
239	Infirmieră ( <i>garderobieră</i> )		G	1	
240	Infirmieră ( <i>garderobieră</i> )		G	1	
241	Infirmieră ( <i>garderobieră</i> )		G	1	
242	Infirmieră ( <i>garderobieră</i> )		G	1	
243	Infirmieră ( <i>garderobieră</i> )		G	1	
244	Infirmieră ( <i>garderobieră</i> )		G	1	
245	Infirmieră ( <i>garderobieră</i> )		G	1	
246	Infirmieră ( <i>garderobieră</i> )		G	1	
247	Infirmieră ( <i>garderobieră</i> )		G	1	
248	Infirmieră ( <i>garderobieră</i> )		G/M	1	
249	Infirmieră ( <i>garderobieră</i> )		G/M	1	

#### Personal Comun

suprafața = 10695.61

250	Asistent social	S	1	86	86
251	Brancardier		1		
252	Brancardier		1		
253	Brancardier		1		
254	Brancardier		1		
255	Brancardier		1		
256	Brancardier		1		
257	Brancardier		1		
258	Brancardier		1		
259	Brancardier		1		
260	Brancardier		1		
261	Brancardier		1		
262	Brancardier		1		
263	Brancardier		1		
264	Brancardier		1		
265	Brancardier		1		
266	Brancardier		1		
267	Brancardier		1		
268	Brancardier		1		
269	Brancardier		1		
270	Brancardier		1		
271	Brancardier		1		
272	Brancardier		1		
273	Brancardier		1		
274	Brancardier		1		
275	Brancardier		1		
276	Brancardier		1		
277	Brancardier		1		
278	Brancardier		1		
279	Brancardier		1		
280	Brancardier		1		

281	Brancardier		1		
282	Brancardier		1		
283	Brancardier		1		
284	Brancardier		1		
285	Brancardier		1		
286	Brancardier		1	4	4
287	Brancardier		1		
288	Brancardier		1		
289	Brancardier		1		
290	Îngrijitoare curăţenie		1		
291	Îngrijitoare curăţenie		1		
292	Îngrijitoare curăţenie		1		
293	Îngrijitoare curăţenie		1		
294	Îngrijitoare curăţenie		1		
295	Îngrijitoare curăţenie		1		
296	Îngrijitoare curăţenie		1		
297	Îngrijitoare curăţenie		1		
298	Îngrijitoare curăţenie		1		
299	Îngrijitoare curăţenie		1		
300	Îngrijitoare curăţenie		1		
301	Îngrijitoare curăţenie		1		
302	Îngrijitoare curăţenie		1		
303	Îngrijitoare curăţenie		1		
304	Îngrijitoare curăţenie		1		
305	Îngrijitoare curăţenie		1		
306	Îngrijitoare curăţenie		1		
307	Îngrijitoare curăţenie		1		
308	Îngrijitoare curăţenie		1		
309	Îngrijitoare curăţenie		1		
310	Îngrijitoare curăţenie		1		
311	Îngrijitoare curăţenie		1		
312	Îngrijitoare curăţenie		1		
313	Îngrijitoare curăţenie		1		
314	Îngrijitoare curăţenie		1		
315	Îngrijitoare curăţenie		1		
316	Îngrijitoare curăţenie		1		
317	Îngrijitoare curăţenie	<i>ambulator</i>	1		
318	Îngrijitoare curăţenie	<i>ambulator</i>	1		
319	Îngrijitoare curăţenie	<i>ambulator</i>	1		
320	Îngrijitoare curăţenie	<i>ambulator</i>	1		
321	Îngrijitoare curăţenie	<i>ambulator</i>	1		
322	Îngrijitoare curăţenie	<i>ambulator</i>	1		
323	Îngrijitoare curăţenie	<i>ambulator</i>	1		
324	Îngrijitoare curăţenie	<i>ambulator</i>	1		
325	Îngrijitoare curăţenie	<i>ambulator</i>	1		
326	Îngrijitoare curăţenie	<i>ambulator</i>	1		
<b>Locația TĂȘNAD</b>					
suprafața = 559.12					
327	Îngrijitoare curăţenie		1	3	3
328	Îngrijitoare curăţenie		1		
329	Infirmeră ( <i>garderobieră</i> )	G/M	1		
<b>Formație Pază</b>					
330	Şef formație	M	1	52	52
331	Portar	G	1		
332	Portar	G	1		
333	Portar	G	1		
334	Portar	G	1		
335	Portar	G	1		
336	Portar	G	1		
337	Portar	G	1		
338	Portar	G	1		
339	Portar	G	1		
340	Portar	G	1		
341	Portar	G	1		
342	Portar	G	1		

343	Portar	G	1
344	Portar	G	1
345	Portar	G	1
346	Portar	G	1
347	Portar	G	1
348	Portar	G	1
349	Portar	G	1
350	Portar	G	1
351	Portar	G	1
352	Portar	G	1
353	Portar	G	1
354	Portar	G	1
355	Portar	G	1
356	Portar	G	1
357	Portar	G	1
358	Portar	G	1
359	Portar	G	1
360	Portar	G	1
361	Portar	G	1
362	Portar	G	1
363	Portar	G	1
364	Portar	G	1
365	Portar	G	1
366	Portar	G	1
367	Portar	G	1
368	Portar	G	1
369	Portar	G	1
370	Portar	G	1
371	Portar	G	1
372	Portar	G	1
373	Portar	G	1
374	Portar	G	1
375	Paznic	G	1
376	Paznic	G	1
377	Paznic	G	1
378	Paznic	G	1
379	Paznic	G	1
380	Paznic	G	1
381	Paznic	G	1

#### SERVICIUL TEHNIC din care:

382	Şef serv.grad II	Inginer IA	S	1	6	6
383	Inginer IA		S	1		
384	Inginer II		S	1		
385	Tehnician utilaje medicale		M	1		
386	Inginer I		S	1		
387	Inginer II		S	1		

#### Formație de întreținere și reparații a instalațiilor și utilajelor

388	Şef formație grad II	Muncitor calificat I -Electrician	M	1	15	15
389	Muncitor calificat I	Lăcătuş	G	1		
390	Muncitor calificat I	Zugrav	G	1		
391	Muncitor calificat IV	Zugrav	G	1		
392	Muncitor calificat III	Zidar	G	1		
393	Muncitor calificat I	Zugrav	G	1		
394	Muncitor calificat I	Instalator sanitar	G	1		
395	Muncitor calificat IV	Instalator sanitar	G	1		
396	Muncitor calificat I	Electrician	M	1		
397	Muncitor calificat II	Electrician	G	1		
398	Muncitor calificat II	Fochist	M	1		
399	Muncitor calificat I	Fochist	G	1		
400	Muncitor calificat II	Fochist	G	1		
401	Muncitor calificat IV	Fochist	M	1		
402	Muncitor calificat I	Fochist	G	1		

#### Formație de întreținere și reparații clădiri

403	Şef formație grad II	Muncitor calificat I - zugrav	M	1	37	37
-----	----------------------	-------------------------------	---	---	----	----

404	Muncitor calificat III	Zugrav	M	1
405	Muncitor calificat I	Tamplar	G	1
406	Muncitor calificat I	Tamplar	G	1
407	Muncitor calificat I	Electrician/electromecanic	M	1
408	Muncitor calificat I	Electrician	M	1
409	Muncitor calificat I	Electrician	M	1
410	Muncitor calificat I	Electrician	M	1
411	Muncitor calificat III	Electrician	M	1
412	Muncitor calificat I	Electrician	M	1
413	Muncitor calificat I	Lăcătuș	M	1
414	Muncitor calificat I	Lăcătuș	M	1
415	Muncitor calificat III	Lăcătuș	M	1
416	Muncitor calificat IV	Lăcătuș	G	1
417	Muncitor calificat III	Electrician	F	1
418	Muncitor calificat II	Zidar	G	1
419	Muncitor calificat I	Zidar	G	1
420	Muncitor calificat II	Instalator sanitar	G	1
421	Muncitor calificat II	Instalator sanitar	M	1
422	Muncitor calificat IV	Instalator sanitar	G	1
423	Muncitor calificat IV	Instalator sanitar	M	1
424	Muncitor calificat I	Instalator sanitar	G	1
425	Muncitor calificat IV	Instalator sanitar	M	1
426	Muncitor calificat I	Fochist	M	1
427	Muncitor calificat II	Fochist	M	1
428	Muncitor calificat I	Fochist	M	1
429	Muncitor calificat III	Sudor	M	1
430	Muncitor calificat I	Fochist	M	1
431	Muncitor calificat I	Fochist	M	1
432	Muncitor calificat I	Fochist	M	1
433	Muncitor calificat I	Liftier	M	1
434	Muncitor calificat I	Liftier	M	1
435	Muncitor calificat I	Liftier	G	1
436	Muncitor calificat IV	Liftier	M	1
437	Muncitor calificat II	Liftier	G	1
438	Muncitor calificat IV	Liftier	G	1
439	Muncitor calificat IV	Liftier	M	1

#### Întreținere - Locația Tășnad

440	Inginer I		S	1	8	8
441	Muncitor calificat II	Mecanic	M	1		
442	Muncitor calificat IV	Instalator	M	1		
443	Muncitor calificat I	Fochist	M	1		
444	Muncitor calificat IV	Electrician	M	1		
445	Muncitor calificat II	Tamplar	G	1		
446	Muncitor calificat IV	Lăcătuș	G	1		
447	Șofer I		M	1		

#### SERVICIUL DE PREVENIRE A INFECȚIILOR ASOCIATE ASISTENȚEI MEDICALE

448	Medic primar - Medic șef serviciu	Epidemiologie	S	1	6	6
449	Medic primar	Epidemiologie	S	1		
450	Medic rezident anul IV	Epidemiologie	S	1		
451	Medic primar	Epidemiologie	S	1		
452	Medic specialist	Boli infectioase	S	1		
453	Medic rezident anul V	Boli infectioase	S	1		
454	Asistent medical	Medicină generală	S	1	6	6
455	Asistent medical principal	Igiena	PL	1		
456	Asistent medical principal	Igienă si sanat. pub.	PL	1		
457	Asistent medical principal	Medicină generală	PL	1		
458	Asistent medical principal (deseu	Medicină generală	PL	1		
459	Asistent medical principal	Medicină generală	S	1		
460	Infirmieră	Dezinfectator	G	1	1	1
461	Agent DDD	Dezinfectator	G	1	1	1

<b>SECȚIA CARDIOLOGIE = 60 PATURI din care:</b>						
<b>Compartiment cardiologie intervențională = 6aturi</b>						
<b>suprafața = 869.64 mp</b>						
Nr. crt.	Funcția, profesia	Specialitatea	Nivel studii	Cuantiu post	Nr.max. posturi	Nr.min. posturi
462	Medic șef secție grad II	Cardiologie	S	1	13	6
463	Medic specialist	Cardiologie	S	1		
464	Medic specialist	Cardiologie	S	1		
465	Medic primar	Cardiologie	S	1		
466	Medic primar	Cardiologie	S	1		
467	Medic primar	Cardiologie	S	1		
468	Medic primar	Cardiologie	S	1		
469	Medic primar	Cardiologie	S	1		
470	Medic primar	Cardiologie	S	1		
471	Medic specialist	Cardiologie	S	1		
472	Medic primar	Cardiologie	S	1		
473	Medic specialist	Cardiologie	S	1		
474	Medic primar	Cardiologie	S	1		
475	Asistent medical principal - Asistent șef	Medicină generală	S	1	45	26
476	Asistent medical principal	Medicină generală	S	1		
477	Asistent medical principal	Medicină generală	S	1		
478	Asistent medical principal	Medicină generală	S	1		
479	Asistent medical principal	Medicină generală	S	1		
480	Asistent medical principal	Medicină generală	S	1		
481	Asistent medical principal	Medicină generală	S	1		
482	Asistent medical principal	Medicină generală	S	1		
483	Asistent medical principal	Medicină generală	S	1		
484	Asistent medical	Medicină generală	PL	1		
485	Asistent medical	Medicină generală	PL	1		
486	Asistent medical	Medicină generală	PL	1		
487	Asistent medical	Medicină generală/pediatrie	PL	1		
488	Asistent medical principal	Medicină generală	PL	1		
489	Asistent medical	Medicină generală	PL	1		
490	Asistent medical principal	Medicină generală	PL	1		
491	Asistent medical principal	Medicină generală	PL	1		
492	Asistent medical principal	BFT si Masaj	PL	1		
493	Asistent medical	Medicină generală	PL	1		
494	Asistent medical principal	Medicină generală	PL	1		
495	Asistent medical principal	Medicină generală	PL	1		
496	Asistent medical	Medicină generală	PL	1		
497	Asistent medical	Medicină generală	PL	1		
498	Asistent medical principal	Medicină generală	PL/S	1		
499	Asistent medical	Medicină generală	PL/S	1		
500	Asistent medical debutant	Medicină generală	PL/S	1		
501	Asistent medical	Medicină generală	PL/S	1		
502	Asistent medical	Medicină generală	PL/S	1		
503	Asistent medical	Medicină generală	PL/S	1		
504	Asistent medical	Medicină generală	PL/S	1		
505	Asistent medical	Medicină generală	PL/S	1		
506	Asistent medical principal	Medicină generală	PL	1		
507	Asistent medical principal	Medicină generală	PL	1		
508	Asistent medical	Medicină generală	PL/S	1		
509	Asistent medical	Medicină generală	PL	1		
510	Asistent medical	Medicină generală	PL/S	1		
511	Asistent medical principal	Medicină generală	S	1		
512	Asistent medical	Medicină generală	PL/S	1		
513	Asistent medical principal	Medicină generală	PL	1		
514	Asistent medical debutant	Medicină generală	PL/S	1		
515	Infirmieră		G	1	26	14
516	Infirmieră		G	1		
517	Infirmieră		G	1		
518	Infirmieră		G	1		

519	Infirmieră	G	1		
520	Infirmieră	G	1		
521	Infirmieră	G	1		
522	Infirmieră	G	1		
523	Infirmieră	G	1		
524	Infirmieră	G	1		
525	Infirmieră	G	1		
526	Infirmieră	G	1		
527	Infirmieră	G	1		
528	Infirmieră	G	1		
529	Infirmieră	G	1		
530	Infirmieră	G	1		
531	Îngrijitoare curăţenie		1	5	5
532	Îngrijitoare curăţenie		1		
533	Îngrijitoare curăţenie		1		
534	Îngrijitoare curăţenie		1		

**COMPARTIMENT NEFROLOGIE = 16 PATURI din care:**

**Dializa peritoneală = 2 paturi**

suprafaţa = 413.36 mp

Nr. crt.	Funcţia, profesia	Specialitatea	Nivel studii	Cuamtu post	Nr.max. posturi	Nr.min. posturi
535	Medic primar	Nefrologie	S	1	3	1
536	Medic rezident anul V	Nefrologie	S	1		
537	Asistent medical debutant	Medicină generală	PL/S	1	9	6
538	Asistent medical principal	Medicină generală	PL	1		
539	Asistent medical debutant	Medicină generală	PL/S	1		
540	Asistent medical	Medicină generală	PL	1		
541	Asistent medical principal	Medicină generală	S	1		
542	Asistent medical	Medicină generală	S	1		
543	Asistent medical	Medicină generală	PL	1		
544	Asistent medical	Medicină generală	PL/S	1		
545	Asistent medical	Medicină generală	PL/S	1		
546	Infirmieră		G	1	3	3
547	Infirmieră		G	1		
548	Infirmieră		M/G	1		
549	Îngrijitoare curăţenie			1	3	2
550	Îngrijitoare curăţenie			1		

**SECŢIA PEDIATRIE = 55 PATURI din care:**

**Terapie acută = 5 paturi; Compartiment Pneumologie = 5 paturi; Compartiment diabet zaharat, nutriţie şi boli metabolice = 5 paturi**

suprafaţa = 965.67mp

Nr. crt.	Funcţia, profesia	Specialitatea	Nivel studii	Cuamtu post	Nr.max. posturi	Nr.min. posturi
551	Medic şef secţie grad II	Pediatric	S	1	13	5
552	Medic primar	Pediatric	S	1		
553	Medic specialist	Pediatric	S	1		
554	Medic primar	Pediatric	S	1		
<b>555</b>	<b>Medic specialist</b>	<b>Pediatric</b>	<b>S</b>	<b>1</b>		
556	Medic primar	Pediatric	S	1		
557	Medic primar	Pediatric	S	1		
558	Medic primar	Pediatric	S	1		
559	Medic specialist	Pediatric	S	1		
560	Medic specialist	Pediatric	S	1		
561	Medic specialist	Pediatric	S	1		
562	Medic rezident anul V	Pediatric	S	1		
563	Medic specialist	Pediatric	S	1		
564	Asistent social debutant		S	1	1	1
565	Asistent medical principal - Asistent şef	Pediatric	PL	1	40	25
566	Asistent medical principal	Medicină generală	S	1		
567	Asistent medical principal	Medicină generală	S	1		
568	Asistent medical principal	Medicină generală	S	1		
569	Asistent medical principal	Medicină generală	S	1		
570	Asistent medical principal	Medicină generală	S	1		
571	Asistent medical debutant	Medicină generală	PL	1		

572	Asistent medical	Medicină generală	PL	1		
573	Asistent medical principal	Medicină generală	S	1		
574	Asistent medical	Medicină generală	S	1		
575	Asistent medical	Medicină generală	S	1		
576	Asistent medical principal	Pediatrie	PL	1		
577	Asistent medical debutant	Medicină generală	PL	1		
578	Asistent medical debutant	Medicină generală	PL/S	1		
579	Asistent medical principal	Medicină generală	S	1		
580	Asistent medical principal	Pediatrie	PL	1		
581	Asistent medical principal	Pediatrie	PL	1		
582	Asistent medical principal	Pediatrie	PL	1		
583	Asistent medical principal	Pediatrie	PL	1		
584	Asistent medical principal	Pediatrie	PL	1		
585	Asistent medical principal	Medicină generală	PL	1		
586	Asistent medical principal	Medicină generală	PL	1		
587	Asistent medical	Medicină generală	PL	1		
588	Asistent medical principal	Medicină generală	PL	1		
589	Asistent medical debutant	Medicină generală	PL	1		
590	Asistent medical debutant	Medicină generală	PL/S	1		
591	Asistent medical debutant	Medicină generală	PL/S	1		
592	Asistent medical debutant	Medicină generală	PL/S	1		
593	Asistent medical debutant	Medicină generală	PL/S	1		
594	Asistent medical	Medicină generală	PL/S	1		
595	Infirmieră		G	1	23	16
596	Infirmieră		G	1		
597	Infirmieră		G	1		
598	Infirmieră		G	1		
599	Infirmieră		G	1		
600	Infirmieră		G	1		
601	Infirmieră		G	1		
602	Infirmieră		G	1		
603	Infirmieră		G	1		
604	Infirmieră		G	1		
605	Infirmieră		G	1		
606	Infirmieră		G	1		
607	Infirmieră		G/M	1		
608	Infirmieră		G/M	1		
609	Infirmieră		G/M	1		
610	Infirmieră		G/M	1		
611	Îngrijitoare curăţenie			1	6	5
612	Îngrijitoare curăţenie			1		
613	Îngrijitoare curăţenie			1		
614	Îngrijitoare curăţenie			1		
615	Îngrijitoare curăţenie			1		
616	Îngrijitoare curăţenie			1		

**SECȚIA A.T.I. = 35 PATURI din care:**

**Compartiment toxicologie = 3 paturi;**

suprafața =916.12mp

Nr. crt.	Funcția, profesia	Specialitatea	Nivel studii	Cuantum post	Nr.max. posturi	Nr.min. posturi
617	Medic șef secție grad II	ATI	S	1	22	17
618	Medic primar	ATI	S	1		
619	Medic specialist	ATI	S	1		
620	Medic primar	ATI	S	1		
621	Medic primar	ATI	S	1		
622	Medic primar	ATI	S	1		
623	Medic primar	ATI	S	1		
624	Medic primar	ATI	S	1		
625	Medic primar	ATI	S	1		
626	Medic primar	ATI	S	1		
627	Medic specialist	ATI	S	1		
628	Medic specialist	ATI	S	1		
629	Medic specialist	ATI	S	1		
630	Medic primar	ATI	S	1		

631	Medic specialist	ATI	S	1		
632	Medic specialist	ATI	S	1		
633	Medic primar	ATI	S	1		
634	Medic primar	ATI	S	1		
635	Medic specialist	ATI	S	1		
636	Medic specialist	ATI	S	1		
637	Medic specialist	ATI	S	1		
<b>638</b>	<b>Medic specialist</b>	<b>Boli infecțioase</b>	<b>S</b>	<b>1</b>		
639	Inginer debutant		S	1	1	1
640	Kinetoterapeut		S	1	3	3
641	Fiziokinetoterapeut specialist		S	1		
<b>642</b>	<b>Fiziokinetoterapeut</b>		<b>S</b>	<b>1</b>		
643	Psiholog principal	Psihologie clinica	S	1	1	1
644	Secretar		M	1	1	1
<b>645</b>	<b>Operator III</b>		<b>M</b>	<b>1</b>	<b>1</b>	<b>1</b>
<b>646</b>	<b>Registrator medical principal</b>		<b>M</b>	<b>1</b>	<b>2</b>	<b>2</b>
<b>647</b>	<b>Registrator medical principal</b>		<b>M</b>	<b>1</b>		
648	Asistent medical principal - Asistent șef	Medicină generală	PL	1	75	72
649	Asistent medical principal	Medicină generală	S	1		
650	Asistent medical principal	Medicină generală	S	1		
651	Asistent medical principal	Medicină generală	S	1		
652	Asistent medical principal	Medicină generală	S	1		
653	Asistent medical principal	Medicină generală	S	1		
654	Asistent medical principal	Medicină generală	S	1		
655	Asistent medical principal	Medicină generală	S	1		
656	Asistent medical principal	Medicină generală	S	1		
657	Asistent medical principal	Medicină generală	S	1		
658	Asistent medical principal	Medicină generală	S	1		
659	Asistent medical principal	Medicină generală	S	1		
660	Asistent medical principal	Medicină generală	S	1		
661	Asistent medical	Medicină generală	PL	1		
662	Asistent medical principal	Medicină generală	S	1		
663	Asistent medical principal	Medicină generală	S	1		
<b>664</b>	<b>Asistent medical</b>	<b>Medicină generală</b>	<b>PL/S</b>	<b>1</b>		
665	Asistent medical principal	Medicină generală	PL	1		
666	Asistent medical principal	Medicină generală	PL	1		
667	Asistent medical debutant	Medicină generală	PL	1		
668	Asistent medical principal	Medicină generală	S	1		
669	Asistent medical	Medicină generală	PL	1		
670	Asistent medical	Medicină generală	PL	1		
671	Asistent medical	Medicină generală	PL	1		
672	Asistent medical principal	Medicină generală	S	1		
673	Asistent medical principal	Medicină generală	PL	1		
674	Asistent medical principal	Medicină generală	PL	1		
675	Asistent medical	Medicină generală	PL	1		
676	Asistent medical principal	Medicină generală	PL	1		
677	Asistent medical principal	Medicină generală	PL	1		
678	Asistent medical principal	Medicină generală	PL	1		
679	Asistent medical principal	Medicină generală	PL	1		
680	Asistent medical principal	Medicină generală	PL	1		
681	Asistent medical principal	Medicină generală	PL	1		
682	Asistent medical principal	Medicină generală	S	1		
683	Asistent medical principal	Medicină generală	PL	1		
684	Asistent medical principal	Medicină generală	S	1		
<b>685</b>	<b>Asistent medical</b>	<b>Medicină generală</b>	<b>PL/S</b>	<b>1</b>		
686	Asistent medical principal	Medicină generală	PL	1		
687	Asistent medical principal	Medicină generală	PL	1		
688	Asistent medical principal	Medicină generală	PL	1		
689	Asistent medical principal	Medicină generală	S	1		
690	Asistent medical	Medicină generală	PL	1		
691	Asistent medical principal	Medicină generală	PL	1		
692	Asistent medical principal	Medicină generală	PL	1		
693	Asistent medical principal	Medicină generală	PL	1		
694	Asistent medical principal	Medicină generală	PL	1		

695	Asistent medical principal	Medicină generală	PL	1		
696	Asistent medical principal	Medicină generală	PL	1		
697	Asistent medical	Medicină generală	PL	1		
698	Asistent medical debutant	Medicină generală	PL	1		
699	Asistent medical principal	Medicină generală	PL	1		
700	Asistent medical principal	Balneofizioterapie	PL	1		
701	Asistent medical	Medicină generală	PL	1		
702	Asistent medical	Medicină generală	PL	1		
703	Asistent medical	Medicină generală	PL	1		
704	Asistent medical	Medicină generală	PL	1		
705	Asistent medical principal	Medicină generală	S	1		
706	Asistent medical	Medicină generală	PL	1		
707	Asistent medical	Medicină generală	PL	1		
708	Asistent medical	Medicină generală	PL	1		
709	Asistent medical principal	Medicină generală	PL	1		
710	Asistent medical	Medicină generală	PL	1		
711	Asistent medical	Medicină generală	PL	1		
712	Asistent medical	Medicină generală	PL	1		
713	Asistent medical	Medicină generală	PL	1		
714	Asistent medical	Medicină generală	PL	1		
715	Asistent medical	Medicină generală	PL	1		
716	Asistent medical	Medicină generală	PL	1		
717	Asistent medical	Medicină generală	PL	1		
718	Asistent medical principal	Medicină generală	S	1		
<b>719</b>	<b>Asistent medical</b>	<b>Medicină generală</b>	<b>PL/S</b>	<b>1</b>		
720	Infirmieră		G	1	34	34
721	Infirmieră		G	1		
722	Infirmieră		G	1		
723	Infirmieră		G	1		
724	Infirmieră		G	1		
725	Infirmieră		G	1		
726	Infirmieră		G	1		
727	Infirmieră		G	1		
728	Infirmieră		G	1		
729	Infirmieră		G	1		
730	Infirmieră		G	1		
731	Infirmieră		G	1		
732	Infirmieră		G	1		
733	Infirmieră		G	1		
734	Infirmieră		G	1		
735	Infirmieră		G	1		
736	Infirmieră		G	1		
737	Infirmieră		G	1		
738	Infirmieră		G	1		
739	Infirmieră		G	1		
740	Infirmieră		G	1		
741	Infirmieră		G	1		
742	Infirmieră		G	1		
743	Infirmieră		G	1		
744	Infirmieră		G	1		
745	Infirmieră		G	1		
746	Infirmieră		G	1		
747	Infirmieră		G	1		
<b>748</b>	<b>Infirmieră</b>		<b>G/M</b>	<b>1</b>		
<b>749</b>	<b>Infirmieră</b>		<b>G/M</b>	<b>1</b>		
<b>750</b>	<b>Infirmieră</b>		<b>G/M</b>	<b>1</b>		
<b>751</b>	<b>Infirmieră</b>		<b>G/M</b>	<b>1</b>		
<b>752</b>	<b>Infirmieră</b>		<b>G/M</b>	<b>1</b>		
<b>753</b>	<b>Infirmieră</b>		<b>G/M</b>	<b>1</b>		
754	Brancardier			1	5	5
755	Brancardier			1		
756	Brancardier			1		
757	Brancardier			1		
758	Brancardier			1		
759	Îngrijitoare curățenie			1	6	5

760	Îngrijitoare curăţenie	1
761	Îngrijitoare curăţenie	1
762	Îngrijitoare curăţenie	1
763	<b>Îngrijitoare curăţenie</b>	<b>1</b>

### SECȚIA GASTROENTEROLOGIE = 25 PATURI

suprafața = 453.26mp

Nr. crt.	Funcția, profesia	Specialitatea	Nivel studii	Cuantum post	Nr.max. posturi	Nr.min. posturi
764	Medic șef secție grad I	Gastroenterologie	S	1	8	3
765	Medic specialist	Gastroenterologie	S	1		
766	Medic primar	Gastroenterologie	S	1		
767	Medic primar	Gastroenterologie	S	1		
768	Medic primar	Gastroenterologie	S	1		
769	Medic primar	Gastroenterologie	S	1		
770	Asistent medical principal - Asistent șef	Medicală generală	PL	1	14	9
771	Asistent medical principal	Medicină generală	PL	1		
772	Asistent medical debutant	Medicină generală	PL/S	1		
773	Asistent medical principal	Medicină generală	PL	1		
774	Asistent medical	Medicină generală	PL	1		
775	Asistent medical	Medicină generală	PL	1		
776	Asistent medical debutant	Medicină generală	PL	1		
777	Asistent medical principal	Medicină generală	PL	1		
778	Asistent medical debutant	Medicină generală	PL/S	1		
779	Asistent medical	Medicină generală	PL	1		
780	Asistent medical principal	Medicină generală	PL	1		
781	Asistent medical	Medicină generală	PL	1		
782	Asistent medical	Medicină generală	PL	1		
783	Asistent medical debutant	Medicină generală	PL	1		
784	Infirmieră		G	1	6	5
785	Infirmieră		G	1		
786	Infirmieră		G	1		
787	Infirmieră		G	1		
788	Infirmieră		G	1		
789	Infirmieră		G	1		
790	Îngrijitoare curăţenie			1	3	3
791	Îngrijitoare curăţenie			1		

### SECȚIA CHIRURGIE GENERALĂ = 79 PATURI din care:

Compartiment Chirurgie orală și maxilo-facială = 8 paturi; Compartiment chirurgie vasculară = 4 paturi

suprafața = 1325.17 mp

Nr. crt.	Funcția, profesia	Specialitatea	Nivel studii	Cuantum post	Nr.max. posturi	Nr.min. posturi
792	Medic șef secție grad II	Chirurgie generală	S	1	14	5
793	Medic specialist	Chirurgie generală	S	1		
794	Medic primar	Chirurgie generală	S	1		
795	Medic primar	Chirurgie generală	S	1		
796	Medic primar	Chirurgie generală	S	1		
797	Medic primar	Chirurgie generală	S	1		
798	Medic primar	Chirurgie generală	S	1		
799	Medic primar	Chirurgie generală	S	1		
800	Medic primar	Chirurgie generală	S	1		
801	Medic primar	Chirurgie generală	S	1		
802	Medic primar	Chirurgie generală	S	1		
803	Medic primar	Chirurgie generală	S	1		
804	Medic specialist	Chirurgie generală	S	1		
805	Medic specialist	Chirurgie generală	S	1		
806	Asistent medical principal - Asistent șef	Medicină generală	PL	1	39	26
807	Asistent medical principal	Medicină generală	S	1		
808	Asistent medical principal	Medicină generală	S	1		
809	Asistent medical principal	Medicină generală	S	1		
810	Asistent medical principal	Medicină generală	S	1		
811	Asistent medical principal	Medicină generală	S	1		
812	Asistent medical principal	Medicină generală	S	1		

813	Asistent medical principal	Medicină generală	S	1		
814	Asistent medical principal	Medicină generală	S	1		
815	Asistent medical	Balneofizioterapie	PL	1		
816	Asistent medical principal	Medicină generală	PL	1		
817	Asistent medical	Medicină generală	S	1		
818	Asistent medical principal	Medicină generală	PL	1		
819	Asistent medical principal	Medicină generală	PL	1		
820	Asistent medical principal	Medicină generală	PL	1		
821	Asistent medical	Medicină generală	PL	1		
822	Asistent medical principal	Medicină generală	PL	1		
823	Asistent medical principal	Medicină generală	PL	1		
824	Asistent medical principal	Medicină generală	PL	1		
825	Asistent medical principal	Medicină generală	S	1		
826	Asistent medical	Medicină generală	PL	1		
827	Asistent medical principal	Medicină generală	PL	1		
828	Asistent medical principal	Medicină generală	PL	1		
829	Asistent medical principal	Medicină generală	PL	1		
830	Asistent medical	Medicină generală	PL	1		
831	Asistent medical	Medicină generală	PL	1		
832	Asistent medical principal	Medicină generală	PL	1		
833	Asistent medical principal	Medicină generală	PL	1		
834	Asistent medical	Medicină generală	PL	1		
835	Asistent medical debutant	Medicină generală	PL/S	1		
836	Asistent medical debutant	Medicină generală	PL/S	1		
837	Asistent medical debutant	Medicină generală	PL/S	1		
838	Asistent medical debutant	Medicină generală	PL/S	1		
839	Asistent medical debutant	Medicină generală	PL/S	1		
840	Asistent medical debutant	Medicină generală	PL/S	1		
841	Asistent medical principal	Medicină generală	PL/S	1		
842	Asistent medical	Medicină generală	PL/S	1		
843	Asistent medical	Medicină generală	PL/S	1		
844	Asistent medical	Medicină generală	PL/S	1		
845	Infirmieră		G	1	15	12
846	Infirmieră		G	1		
847	Infirmieră		G	1		
848	Infirmieră		G	1		
849	Infirmieră		G	1		
850	Infirmieră		G	1		
851	Infirmieră		G	1		
852	Infirmieră		G	1		
853	Infirmieră		G	1		
854	Infirmieră		G	1		
855	Infirmieră		G	1		
856	Infirmieră		G	1		
857	Infirmieră		G	1		
858	Infirmieră		G	1		
859	Infirmieră		G	1		
860	Îngrijitoare curăţenie			1	8	6
861	Îngrijitoare curăţenie			1		
862	Îngrijitoare curăţenie			1		
863	Îngrijitoare curăţenie			1		
864	Îngrijitoare curăţenie			1		
865	Îngrijitoare curăţenie			1		
866	Îngrijitoare curăţenie			1		
867	Îngrijitoare curăţenie			1		

#### Compartiment Chirurgie Orală și Maxilo-Facială = 8 PATURI

Nr. crt.	Funcția, profesia	Specialitatea	Nivel studii	Cuamtu post	Nr.max. posturi	Nr.min. posturi
868	Medic specialist	Chirurg. orala si max-fac.	S	1	3	2
869	Medic specialist	Chirurg. orala si max-fac.	S	1		
870	Medic specialist	Chirurg. orala si max-fac.	S	1		
871	Asistent medical principal	Medicină generală	PL	1	5	3
872	Asistent medical principal	Medicină generală	PL	1		
873	Asistent medical debutant	Medicină generală	PL/S	1		
874	Infirmieră		G	1	2	2

875 Infirmieră G 1

<b>Compartiment Chirurgie Vasculară = 4 PATURI</b>						
Nr. crt.	Funcția, profesia	Specialitatea	Nivel studii	Cuatum post	Nr.max. posturi	Nr.min. posturi
876	Medic primar	Chirurgie vasculara	S	1	2	2
877	Medic specialist	Chirurgie vasculara	S	1		
878	Asistent medical	Medicină generală	PL	1	9	5
879	Asistent medical	Medicină generală	PL	1		
880	Asistent medical	Medicină generală	PL	1		
881	Asistent medical debutant	Medicină generală	PL/S	1		
882	Asistent medical debutant	Medicină generală	PL/S	1		
883	Asistent medical	Medicină generală	PL/S	1		
884	Infirmieră		G	1	3	2
885	Infirmieră		G	1		
886	Infirmieră		G	1		

<b>SECȚIA CHIRURGIE PLASTICĂ, MICROCHIRURGIE RECONSTRUCTIVĂ = 25 paturi din care:</b>						
<b>Compartiment pentru arși = 10 paturi</b>						
<b>suprafața = 395,39 mp</b>						
Nr. crt.	Funcția, profesia	Specialitatea	Nivel studii	Cuatum post	Nr.max. posturi	Nr.min. posturi
887	Medic șef secție grad I	Chirurgie plast-microch.rec.	S	1	9	6
888	Medic primar	Chirurgie plast-microch.rec.	S	1		
889	Medic primar	Chirurgie plast-microch.rec.	S	1		
890	Medic primar	Chirurgie plast-microch.rec.	S	1		
891	Medic specialist	Chirurgie plast-microch.rec.	S	1		
892	Medic rezident an V	Chirurgie plast-microch.rec.	S	1		
893	Asistent medical principal - Asistent șef	Medicină generală	PL	1	115	38
894	Asistent medical principal	Medicină generală	S	1		
895	Asistent medical principal	Medicină generală	S	1		
896	Asistent medical principal	Medicină generală	S	1		
897	Asistent medical principal	Medicină generală	S	1		
898	Asistent medical	Medicină generală	PL	1		
899	Asistent medical principal	Medicină generală	S	1		
900	Asistent medical principal	Medicină generală	S	1		
901	Asistent medical principal	Medicină generală	PL	1		
902	Asistent medical principal	Medicină generală	S	1		
903	Asistent medical principal	Medicină generală	PL	1		
904	Asistent medical	Medicină generală	PL	1		
905	Asistent medical debutant	Medicină generală	PL	1		
906	Asistent medical debutant	Medicină generală	PL	1		
907	Asistent medical	Medicină generală	PL/S	1		
908	Infirmieră		G	1	34	14
909	Infirmieră		G	1		
910	Infirmieră		G	1		
911	Infirmieră		G	1		
912	Infirmieră		G	1		
913	Infirmieră		G	1		
914	Infirmieră		G	1		
915	Infirmieră		G	1		
916	Infirmieră		G	1		
917	Infirmieră		G	1		
918	Infirmieră		G/M	1		
919	Infirmieră		G/M	1		
920	Îngrijitoare curățenie			1	3	2
921	Îngrijitoare curățenie			1		

<b>SECȚIA ORTOPEDIE ȘI TRAUMATOLOGIE = 50 PATURI</b>						
<b>suprafața = 841,28 mp</b>						
Nr. crt.	Funcția, profesia	Specialitatea	Nivel studii	Cuatum post	Nr.max. posturi	Nr.min. posturi
922	Medic șef secție grad II	Ortopedie și traumatol	S	1	11	4
923	Medic rezident an V	Ortopedie și traumatol	S	1		
924	Medic specialist	Ortopedie și traumatol	S	1		
925	Medic primar	Ortopedie și traumatol	S	1		

926	Medic primar	Ortopedie si traumatol	S	1		
927	Medic primar	Ortopedie si traumatol	S	1		
928	Medic primar	Ortopedie si traumatol	S	1		
929	Medic primar	Ortopedie si traumatol	S	1		
930	Medic specialist	Ortopedie si traumatol	S	1		
931	Medic specialist	Ortopedie si traumatol	S	1		
932	Asistent medical principal - Asistent șef	Medicină generală	S	1	29	18
933	Asistent medical principal	Medicină generală	S	1		
934	Asistent medical principal	Medicină generală	S	1		
935	Asistent medical principal	Medicină generală	S	1		
936	Asistent medical principal	Medicină generală	S	1		
937	Asistent medical	Medicină generală	S	1		
938	Asistent medical	Medicină generală	PL	1		
939	Asistent medical principal	Medicină generală	PL	1		
940	Asistent medical debutant	Medicină generală	PL	1		
941	Asistent medical principal	Medicină generală	PL	1		
942	Asistent medical principal	Medicină generală	PL	1		
943	Asistent medical principal	Medicină generală	S	1		
944	Asistent medical debutant	Medicină generală	PL	1		
945	Asistent medical principal	Medicină generală	PL	1		
946	Asistent medical principal	Medicină generală	PL	1		
947	Asistent medical	Medicină generală	PL	1		
948	Asistent medical debutant	Medicină generală	PL	1		
949	Asistent medical principal	Medicină generală	PL	1		
950	Asistent medical	Medicină generală	PL	1		
951	Asistent medical principal	BFT si Masaj	PL	1		
952	Asistent medical	BFT si Masaj	PL/S	1		
953	Asistent medical	Medicină generală	PL	1		
954	Asistent medical debutant	Medicină generală	PL	1		
955	Asistent medical debutant	Medicină generală	PL	1		
956	Asistent medical debutant -gipsar	Medicină generală	PL/S	1		
957	Infirmieră		G	1	11	9
958	Infirmieră		G	1		
959	Infirmieră		G	1		
960	Infirmieră		G	1		
961	Infirmieră		G	1		
962	Infirmieră		G	1		
963	Infirmieră		G	1		
964	Infirmieră		G	1		
965	Infirmieră		G	1		
966	Infirmieră		G	1		
967	Infirmieră		G	1		
968	Îngrijitoare curăţenie			1	5	5
969	Îngrijitoare curăţenie			1		
970	Îngrijitoare curăţenie			1		

**SECȚIA CHIRURGIE ȘI ORTOPEDIE INFANTILĂ = 25 PATURI**

suprafața = 348.12mp

Nr. crt.	Funcția, profesia	Specialitatea	Nivel studii	Cuamtu post	Nr.max. posturi	Nr.min. posturi
971	Medic șef secție grad I	Chir.-ortop.pediatică	S	1	6	3
972	Medic primar	Chir.-ortop.pediatică	S	1		
973	Medic primar	Chirurgie pediatică	S	1		
974	Medic specialist	Chirurgie pediatică	S	1		
975	Medic primar	Chirurgie pediatică	S	1		
976	Asistent medical principal - Asistent șef	Medicină generală	S	1	14	9
977	Asistent medical principal	Medicină generală	S	1		
978	Asistent medical principal	Pediatrie	PL	1		
979	Asistent medical principal	Medicină generală	PL	1		
980	Asistent medical principal	Medicină generală	PL	1		
981	Asistent medical principal	Medicină generală	PL	1		
982	Asistent medical principal	Medicină generală	S	1		
983	Asistent medical principal	Medicină generală	PL	1		
984	Asistent medical	Medicină generală	PL	1		

985	Asistent medical	Medicină generală	PL	1		
986	Asistent medical	Medicină generală	PL/S	1		
987	Infirmeră		G	1	6	5
988	Infirmeră		G	1		
989	Infirmeră		G	1		
990	Infirmeră		G	1		
991	Infirmeră		G	1		
992	Infirmeră		G/M	1		
993	Îngrijitoare curătenie			1	2	2
994	Îngrijitoare curătenie			1		

### SECȚIA UROLOGIE = 30 PATURI

suprafața = 686.67 mp

Nr. crt.	Funcția, profesia	Specialitatea	Nivel studii	Cuantiun post	Nr.max. posturi	Nr.min. posturi
995	Medic șef secție grad II	Urologie	S	1	7	3
996	Medic primar	Urologie	S	1		
997	Medic primar	Urologie	S	1		
998	Medic specialist	Urologie	S	1		
999	Medic primar	Urologie	S	1		
1000	Medic specialist	Urologie	S	1		
1001	Asistent medical principal - Asistent șef	Medicină generală	S	1	17	11
1002	Asistent medical principal	Medicină generală	S	1		
1003	Asistent medical principal	Medicină generală	PL	1		
1004	Asistent medical principal	Medicină generală	PL	1		
1005	Asistent medical debutant	Medicină generală	PL	1		
1006	Asistent medical principal	Medicină generală	S	1		
1007	Asistent medical principal	Medicină generală	S	1		
1008	Asistent medical	Medicină generală	PL	1		
1009	Asistent medical principal	Medicină generală	PL	1		
1010	Asistent medical principal	Medicină generală	PL	1		
1011	Asistent medical principal	Medicină generală	PL	1		
1012	Asistent medical	Medicină generală	PL	1		
1013	Asistent medical principal	Medicină generală	PL	1		
1014	Asistent medical	Medicină generală	PL	1		
1015	Asistent medical debutant	Medicină generală	S	1		
1016	Asistent medical principal	Medicină generală	PL	1		
1017	Asistent medical debutant	Medicină generală	PL	1		
1018	Infirmeră		G	1	6	6
1019	Infirmeră		G	1		
1020	Infirmeră		G	1		
1021	Infirmeră		G	1		
1022	Infirmeră		G	1		
1023	Infirmeră		G	1		
1024	Îngrijitoare curătenie			1	5	3
1025	Îngrijitoare curătenie			1		
1026	Îngrijitoare curătenie			1		

### SECȚIA OBSTETRICĂ-GINECOLOGIE = 85 PATURI din care:

Compartiment Onco-ginecologie = 10 paturi; Compartiment obstetrică patologică = 5 paturi

suprafața = 1738.75 mp

Nr. crt.	Funcția, profesia	Specialitatea	Nivel studii	Cuantiun post	Nr.max. posturi	Nr.min. posturi
1027	Medic șef secție grad II	Obs-ginecologie	S	1	18	7
1028	Medic rezident an V	Obst-ginecologie	S	1		
1029	Medic specialist	Obs-ginecologie	S	1		
1030	Medic primar	Obs-ginecologie	S	1		
1031	Medic primar	Obs-ginecologie	S	1		
1032	Medic rezident an V	Obs-ginecologie	S	1		
1033	Medic primar	Obs-ginecologie	S	1		
1034	Medic primar	Obs-ginecologie	S	1		
1035	Medic primar	Obs-ginecologie	S	1		
1036	Medic primar	Obs-ginecologie	S	1		
1037	Medic primar	Obs-ginecologie	S	1		
1038	Medic primar	Obs-ginecologie	S	1		

1039	Medic specialist	Obs-ginecologie	S	1		
1040	Medic primar	Obst-ginecologie	S	1		
1041	Medic primar	Obs-ginecologie	S	1		
1042	Psiholog practicant autonom	Psihologie clinica	S	1	1	1
1043	Asistent medical principal - Asistent șef	Obst-ginecologie	PL	1	49	31
1044	Asistent medical debutant	Medicină generală	PL/S	1		
1045	Asistent medical principal	Medicină generală	SSD	1		
1046	Asistent medical principal	Medicină generală	S	1		
1047	Asistent medical principal	Medicină generală	PL	1		
1048	Asistent medical debutant	Medicină generală	PL/S	1		
1049	Asistent medical principal	Medicină generală	S	1		
1050	Asistent medical principal	Medicină generală	PL	1		
1051	Asistent medical principal	Medicină generală	PL	1		
1052	Asistent medical principal	Medicină generală	S	1		
1053	Asistent medical	Medicină generală	PL	1		
1054	Asistent medical principal	Medicină generală	PL	1		
1055	Asistent medical	Medicină generală	PL	1		
1056	Asistent medical principal	Medicină generală	PL	1		
1057	Asistent medical principal	Medicină generală	PL	1		
1058	Asistent medical principal	Medicină generală	PL	1		
1059	Asistent medical principal	Medicină generală	S	1		
1060	Asistent medical debutant	Medicină generală	PL/S	1		
1061	Asistent medical principal	Medicină generală	PL	1		
1062	Asistent medical principal	Medicină generală	S	1		
1063	Asistent medical principal	Medicină generală	PL	1		
1064	Asistent medical principal	Medicină generală	PL	1		
1065	Asistent medical principal	Medicină generală	S	1		
1066	Asistent medical principal	Medicină generală	PL	1		
1067	Asistent medical principal	Medicină generală	S	1		
1068	Asistent medical	Medicină generală	PL	1		
1069	Asistent medical debutant	Medicină generală	PL/S	1		
1070	Asistent medical	Medicină generală	PL/S	1		
1071	Asistent medical	Medicină generală	PL/S	1		
1072	Asistent medical	Medicină generală	PL/S	1		
1073	Asistent medical	Medicină generală	PL/S	1		
1074	Infirmieră		G	1	19	16
1075	Infirmieră		G	1		
1076	Infirmieră		G	1		
1077	Infirmieră		G	1		
1078	Infirmieră		G	1		
1079	Infirmieră		G	1		
1080	Infirmieră		G	1		
1081	Infirmieră		G	1		
1082	Infirmieră		G	1		
1083	Infirmieră		G	1		
1084	Infirmieră		G	1		
1085	Infirmieră		G/M	1		
1086	Infirmieră		G/M	1		
1087	Infirmieră		G/M	1		
1088	Infirmieră		G/M	1		
1089	Îngrijitoare curățenie			1	11	9
1090	Îngrijitoare curățenie			1		
1091	Îngrijitoare curățenie			1		
1092	Îngrijitoare curățenie			1		
1093	Îngrijitoare curățenie			1		
1094	Îngrijitoare curățenie			1		
1095	Îngrijitoare curățenie			1		
1096	Îngrijitoare curățenie			1		
1097	Îngrijitoare curățenie			1		

**SECȚIA NEONATOLOGIE = 50 PATURI din care:**

**Compartiment Prematuri = 10 paturi; Compartiment Terapie Intensivă = 13 paturi**

**suprafata = 337.92 mp**

Nr. crt.	Funcția, profesia	Specialitatea	Nivel studii	Cuatum post	Nr.max. posturi	Nr.min. posturi
1098	Medic șef secție grad II	Neonatologie	S	1	16	10
1099	Medic primar	Neonatologie	S	1		
1100	Medic primar	Neonatologie	S	1		
1101	Medic primar	Neonatologie	S	1		
1102	Medic primar	Neonatologie	S	1		
1103	Medic primar	Neonatologie	S	1		
1104	Medic rezident an V	Neonatologie	S	1		
1105	Medic specialist	Neonatologie	S	1		
1106	Medic primar	Neonatologie	S	1		
1107	Medic specialist	Neonatologie	S	1		
1108	Medic primar	Neonatologie	S	1		
1109	Medic specialist	Neonatologie	S	1		
1110	Asistent social principal	Asistență socială	S	1	1	1
1111	Asistent medical principal - Asistent șef	Pediatrie	PL	1	125	42
1112	Asistent medical principal	Medicină generală	S	1		
1113	Asistent medical principal	Medicină generală	S	1		
1114	Asistent medical principal	Medicină generală	S	1		
1115	Asistent medical principal	Medicină generală	PL	1		
1116	Asistent medical principal	Medicină generală	PL	1		
1117	Asistent medical principal	Medicină generală	S	1		
1118	Asistent medical principal	Pediatrie	PL	1		
1119	Asistent medical principal	Pediatrie	PL	1		
1120	Asistent medical principal	Medicină generală	PL	1		
1121	Asistent medical principal	Medicină generală	PL	1		
1122	Asistent medical principal	Pediatrie	PL	1		
1123	Asistent medical principal	Medicină generală	PL	1		
1124	Asistent medical principal	Medicină generală	PL	1		
1125	Asistent medical principal	Medicină generală	S	1		
1126	Asistent medical principal	Medicină generală	S	1		
1127	Asistent medical principal	Medicină generală	S	1		
1128	Asistent medical principal	Medicină generală	PL	1		
1129	Asistent medical principal	Medicină generală	PL	1		
1130	Asistent medical principal	Medicină generală	PL	1		
1131	Asistent medical principal	Medicină generală	PL	1		
1132	Asistent medical principal	Medicină generală	PL	1		
1133	Asistent medical debutant	Medicină generală	PL/S	1		
1134	Asistent medical principal	Medicină generală	PL	1		
1135	Asistent medical principal	Medicină generală	PL	1		
1136	Asistent medical principal	Medicină generală	PL	1		
1137	Asistent medical	Pediatrie	PL	1		
1138	Asistent medical principal	Medicină generală	PL	1		
1139	Asistent medical	Medicină generală	PL	1		
1140	Asistent medical principal	Medicină generală	PL	1		
1141	Asistent medical principal	Medicină generală	PL	1		
1142	Asistent medical	Medicină generală	PL/S	1		
1143	Asistent medical	Medicină generală	PL/S	1		
1144	Asistent medical	Medicină generală	PL/S	1		
1145	Asistent medical	Medicină generală	PL/S	1		
1146	Asistent medical	Medicină generală	PL/S	1		
1147	Asistent medical	Medicină generală	PL/S	1		
1148	Asistent medical	Medicină generală	PL/S	1		
1149	Asistent medical	Medicină generală	PL/S	1		
1150	Asistent medical	Medicină generală	PL/S	1		
1151	Asistent medical	Medicină generală	PL/S	1		
1152	Infirmieră		G	1	37	16
1153	Infirmieră		G	1		
1154	Infirmieră		G	1		
1155	Infirmieră		G	1		
1156	Infirmieră		G	1		
1157	Infirmieră		G	1		
1158	Infirmieră		G	1		
1159	Infirmieră		G	1		

1160	Infirmieră	G	1		
1161	Infirmieră	G/M	1		
1162	Infirmieră	G/M	1		
1163	Infirmieră	G/M	1		
1164	Infirmieră	G/M	1		
1165	Infirmieră	G/M	1		
1166	Infirmieră	G/M	1		
1167	Îngrijitoare curăţenie		1	2	2
1168	Îngrijitoare curăţenie		1		

<b>SECTIA O.R.L. = 25 PATURI din care:</b>						
<b>Compartiment O.R.L. copii = 8 paturi</b>						
<b>suprafata = 486.81 mp</b>						
Nr. crt.	Funcția, profesia	Specialitatea	Nivel studii	Cuantiun post	Nr.max. posturi	Nr.min. posturi

1169	Medic șef secție grad I	O.R.L.	S	1	7	4
1170	Medic primar	O.R.L.	S	1		
1171	Medic primar	O.R.L.	S	1		
1172	Medic specialist	O.R.L.	S	1		
1173	Medic specialist	O.R.L.	S	1		
1174	Medic primar	O.R.L.	S	1		
1175	Medic primar	O.R.L.	S	1		
1176	Asistent medical principal - Asistent șef	Medicină generală	PL	1	14	9
1177	Asistent medical principal	Medicină generală	S	1		
1178	Asistent medical principal	Medicină generală	PL	1		
1179	Asistent medical principal	Medicină generală	S	1		
1180	Asistent medical principal	Medicină generală	PL	1		
1181	Asistent medical principal	Medicină generală	PL	1		
1182	Asistent medical principal	Medicină generală	PL	1		
1183	Asistent medical principal	Medicină generală	PL	1		
1184	Asistent medical principal	Medicină generală	PL	1		
1185	Asistent medical principal	Medicină generală	PL	1		
1186	Asistent medical principal	Medicină generală	S	1		
1187	Asistent medical debutant	Medicină generală	PL/S	1		
1188	Asistent medical	Medicină generală	PL	1		
1189	Asistent medical	Medicină generală	PL	1		
1190	Infirmieră		G	1	7	5
1191	Infirmieră		G	1		
1192	Infirmieră		G	1		
1193	Infirmieră		G	1		
1194	Infirmieră		G	1		
1195	Infirmieră		G	1		
1196	Infirmieră		G	1		
1197	Îngrijitoare curăţenie			1	3	3
1198	Îngrijitoare curăţenie			1		

<b>SECTIA NEUROLOGIE = 60 PATURI din care:</b>						
<b>Terapie acută = 10 paturi; Compartiment neurologie cronici = 15 paturi; Compartiment UACA = 10 paturi</b>						
<b>suprafata = 2019.15 mp</b>						
Nr. crt.	Funcția, profesia	Specialitatea	Nivel studii	Cuantiun post	Nr.max. posturi	Nr.min. posturi

1199	Medic șef secție grad II	Neurologie	S	1	13	9
1200	Medic primar	Neurologie	S	1		
1201	Medic primar	Neurologie	S	1		
1202	Medic specialist	Neurologie	S	1		
1203	Medic specialist	Neurologie	S	1		
1204	Medic primar	Neurologie	S	1		
1205	Medic specialist	Neurologie	S	1		
1206	Medic specialist	Neurologie	S	1		
1207	Medic specialist	Neurologie	S	1		
1208	Psiholog specialist	Psihologie clinica	S	1	1	1
1209	Fiziokinetoterapeut		S	1	2	2
1210	Fiziokinetoterapeut		S	1		
1211	Logoped		S	1	1	1

1212	Asistent medical principal - Asistent șef	Medicină generală	PL	1	81	39
1213	Asistent medical principal	Medicină generală	S	1		
1214	Asistent medical principal	Medicină generală	S	1		
1215	Asistent medical principal	Medicină generală	S	1		
1216	Asistent medical principal	Medicină generală	S	1		
1217	Asistent medical principal	Medicină generală	S	1		
1218	Asistent medical principal	Medicină generală	PL	1		
1219	Asistent medical	Medicină generală	PL	1		
1220	Asistent medical	Medicină generală	PL	1		
1221	Asistent medical principal	Medicină generală	S	1		
1222	Asistent medical principal	Medicină generală	PL	1		
1223	Asistent medical principal	Medicină generală	PL	1		
1224	Asistent medical principal	Medicină generală	PL	1		
1225	Asistent medical	Medicină generală	PL	1		
1226	Asistent medical	BFT si Masaj	PL	1		
1227	Asistent medical principal	Medicină generală	PL	1		
1228	Asistent medical principal	Medicină generală	PL	1		
1229	Asistent medical principal	Medicină generală	PL	1		
1230	Asistent medical	Medicină generală	PL	1		
1231	Asistent medical principal	Medicină generală	PL	1		
1232	Asistent medical principal	Medicină generală	S	1		
1233	Asistent medical principal	Medicină generală	S	1		
1234	Asistent medical principal	Medicină generală	PL	1		
1235	Asistent medical principal	Medicină generală	PL	1		
1236	Asistent medical principal	Medicină generală	PL	1		
1237	Asistent medical	Medicină generală	PL	1		
1238	Asistent medical principal	Medicină generală	PL	1		
1239	Asistent medical principal	Medicină generală	PL	1		
1240	Asistent medical principal	Medicină generală	PL	1		
1241	Asistent medical	Medicină generală	PL	1		
1242	Asistent medical	Medicină generală	PL	1		
1243	Asistent medical	Medicină generală	PL	1		
1244	Asistent medical principal	Medicină generală	PL	1		
1245	Asistent medical debutant	Medicină generală	PL	1		
1246	Asistent medical	Medicină generală	PL	1		
1247	Asistent medical	Medicină generală	PL	1		
1248	Asistent medical	Medicină generală	PL	1		
1249	Asistent medical	Medicină generală	PL	1		
1250	Asistent medical principal	Medicină generală	PL	1		
1251	Asistent medical	Medicină generală	PL	1		
1252	Asistent medical	Medicină generală	PL	1		
1253	Asistent medical principal	Medicină generală	PL	1		
1254	Asistent medical principal	Medicină generală	PL	1		
1255	Asistent medical principal	Medicină generală	S	1		
1256	Asistent medical	Medicină generală	PL	1		
1257	Asistent medical	BFT si Masaj	PL/S	1		
1258	Asistent medical	Medicină generală	PL/S	1		
1259	Asistent medical	Medicină generală	PL/S	1		
1260	Asistent medical	Medicină generală	PL/S	1		
1261	Asistent medical	Medicină generală	PL/S	1		
1262	Asistent medical	Medicină generală	PL/S	1		
1263	Asistent medical	Medicină generală	PL/S	1		
1264	Asistent medical	Medicină generală	PL/S	1		
1265	Asistent medical	Medicină generală	PL/S	1		
1266	Asistent medical	Medicină generală	PL/S	1		
1267	Asistent medical	Medicină generală	PL/S	1		
1268	Asistent medical	Medicină generală	PL/S	1		
1269	Asistent medical	Medicină generală	PL/S	1		
1270	Asistent medical	Medicină generală	PL/S	1		
1271	Infirmieră		G	1	72	37
1272	Infirmieră		G	1		
1273	Infirmieră		G	1		
1274	Infirmieră		G	1		
1275	Infirmieră		G	1		

1276	Infirmieră	G	1
1277	Infirmieră	G	1
1278	Infirmieră	G	1
1279	Infirmieră	G	1
1280	Infirmieră	G	1
1281	Infirmieră	G	1
1282	Infirmieră	G	1
1283	Infirmieră	G	1
1284	Infirmieră debutant	G	1
1285	Infirmieră	G	1
1286	Infirmieră	G	1
1287	Infirmieră	G	1
1288	Infirmieră	G	1
1289	Infirmieră	G	1
1290	Infirmieră	G	1
1291	Infirmieră	G	1
1292	Infirmieră	G	1
1293	Infirmieră	G	1
1294	Infirmieră	G	1
1295	Infirmieră	G	1
1296	Infirmieră	G	1
1297	Infirmieră	G	1
1298	Infirmieră	G	1
1299	Infirmieră	G	1
1300	Infirmieră	G	1
1301	Infirmieră	G	1
1302	Infirmieră	G	1
1303	Infirmieră	G	1
1304	Infirmieră	G	1
1305	Infirmieră	G	1
1306	Infirmieră	G	1
1307	Infirmieră	G	1
1308	Infirmieră	G	1
1309	Infirmieră	G	1
1310	Infirmieră	G	1
1311	Infirmieră	G	1
1312	Infirmieră	G	1
1313	Infirmieră	G	1
1314	Infirmieră	G/M	1
1315	Infirmieră	G/M	1
1316	Infirmieră	G/M	1
1317	Infirmieră	G/M	1
1318	Infirmieră	G/M	1
1319	Infirmieră	G/M	1
1320	Infirmieră	G/M	1
1321	Infirmieră	G/M	1
1322	Infirmieră	G/M	1
1323	Infirmieră	G/M	1
1324	Infirmieră	G/M	1
1325	Infirmieră	G/M	1
1326	Infirmieră	G/M	1
1327	Infirmieră	G/M	1
1328	Îngrijitoare curățenie		1
1329	Îngrijitoare curățenie		1
1330	Îngrijitoare curățenie		1
1331	Îngrijitoare curățenie		1
1332	Îngrijitoare curățenie		1
1333	Îngrijitoare curățenie		1
1334	Îngrijitoare curățenie		1
1335	Îngrijitoare curățenie		1
1336	Îngrijitoare curățenie		1
1337	Îngrijitoare curățenie		1
1338	Îngrijitoare curățenie		1
1339	Îngrijitoare curățenie		1

12

11

<b>CENTRU DE HEMODIALIZĂ - 7 aparate</b>						
<b>suprafața = 413.36 mp</b>						
Nr. crt.	Funcția, profesia	Specialitatea	Nivel studii	Cuantum post	Nr.max. posturi	Nr.min. posturi
1340	Medic șef grad I	Nefrologie	S	1	4	4
1341	Medic primar	Nefrologie	S	1		
<b>1342</b>	<b>Medic specialist</b>	<b>Nefrologie</b>	<b>S</b>	<b>1</b>		
1343	Medic specialist	Nefrologie	S	1		
1344	Psiholog specialist	Psihologie clinica	S	1	1	1
1345	Inginer II		S	1	5	5
1346	Inginer spec. IA		S	1		
1347	Subinginer I		SSD	1		
1348	Statistician medical principal		M	1	1	1
1349	Asistent medical principal - Asistent șef	Medicină generală	PL	1	32	32
1350	Asistent medical debutant	Medicină generală	PL	1		
1351	Asistent medical principal	Medicină generală	S	1		
1352	Asistent medical principal	Medicină generală	S	1		
1353	Asistent medical principal	Medicină generală	S	1		
1354	Asistent medical	Medicină generală	PL	1		
1355	Asistent medical principal	Medicină generală	PL	1		
1356	Asistent medical principal	Medicină generală	PL	1		
1357	Asistent medical principal	Medicină generală	PL	1		
1358	Asistent medical principal	Medicină generală	PL	1		
1359	Asistent medical principal	Medicină generală	PL	1		
1360	Asistent medical principal	Medicină generală	PL	1		
1361	Asistent medical principal	Medicină generală	PL	1		
1362	Asistent medical principal	Medicină generală	PL	1		
1363	Asistent medical principal	Medicină generală	PL	1		
1364	Asistent medical principal	Medicină generală	PL	1		
1365	Asistent medical principal	Medicină generală	PL	1		
1366	Asistent medical principal	Medicină generală	PL	1		
1367	Asistent medical principal	Medicină generală	PL	1		
1368	Asistent medical	Medicină generală	PL	1		
1369	Asistent medical	Medicină generală	PL	1		
1370	Asistent medical	Medicină generală	PL	1		
1371	Asistent medical	Medicină generală	PL	1		
1372	Asistent medical	Medicină generală	PL/S	1		
1373	Asistent medical	Medicină generală	PL/S	1		
1374	Infirmieră		G	1	9	9
1375	Infirmieră		G	1		
1376	Infirmieră		G	1		
1377	Infirmieră		G	1		
1378	Infirmieră		G	1		
1379	Infirmieră		G	1		
1380	Infirmieră		G	1		
1381	Infirmieră		G	1		
1382	Infirmieră		G	1		
1383	Îngrijitoare curățenie			1	5	5
1384	Îngrijitoare curățenie			1		
1385	Îngrijitoare curățenie			1		

<b>LABORATOR DE ANGIOGRAFIE ȘI CARDIOLOGIE INTERVENȚIONALĂ</b>						
<b>suprafața = 198.76 mp</b>						
Nr. crt.	Funcția, profesia	Specialitatea	Nivel studii	Cuantum post	Nr.max. posturi	Nr.min. posturi
1386	Medic primar	Cardiologie	S	1	2	2
1387	Medic specialist	Cardiologie	S	1		
1388	Asistent medical principal	Medicină generală	PL	1	3	3
1389	Asistent medical principal	Medicină generală	S	1		
1390	Asistent medical principal	Medicină generală	S	1		

<b>SECȚIA MEDICINĂ INTERNĂ = 75 PATURI din care:</b>						
<b>Compartiment endocrinologie = 5 paturi; Compartiment reumatologie = 10 paturi; Compartiment geriatrie = 5 paturi;</b>						
<b>Compartiment interne cronice = 5 paturi; Compartiment diabet zaharat, nutriție și boli metabolice = 5 paturi</b>						
<b>suprafața = 1086.02 mp</b>						

Nr. crt.	Funcția, profesia	Specialitatea	Nivel studii	Cuamtu post	Nr.max. posturi	Nr.min. posturi
1391	Medic șef secție grad II	Medicină internă	S	1	11	5
<b>1392</b>	<b>Medic specialist</b>	<b>Medicină internă</b>	<b>S</b>	<b>1</b>		
1393	Medic primar	Medicină internă	S	1		
1394	Medic primar	Medicină internă	S	1		
<b>1395</b>	<b>Medic specialist</b>	<b>Medicină internă</b>	<b>S</b>	<b>1</b>		
<b>1396</b>	<b>Medic specialist</b>	<b>Medicină internă</b>	<b>S</b>	<b>1</b>		
1397	Medic primar	Medicină internă	S	1		
<b>1398</b>	<b>Medic specialist</b>	<b>Medicină internă</b>	<b>S</b>	<b>1</b>		
1399	Medic primar	Medicina interna	S	1		
1400	Medic specialist	Medicină internă	S	1		
1401	Medic specialist	Medicină internă	S	1		
1402	Asistent medical principal - Asistent șef	Medicină generală	PL	1	26	17
1403	Asistent medical debutant	Medicină generală	PL/S	1		
1404	Asistent medical principal	Medicină generală	S	1		
1405	Asistent medical principal	Medicină generală	S	1		
1406	Asistent medical principal	Medicină generală	PL	1		
1407	Asistent medical debutant	Medicină generală	PL	1		
1408	Asistent medical principal	Medicină generală	PL	1		
1409	Asistent medical principal	Medicină generală	PL	1		
1410	Asistent medical principal	Medicină generală	PL	1		
1411	Asistent medical	Medicală generala	PL	1		
1412	Asistent medical principal	Medicală generala	PL	1		
1413	Asistent medical principal	Medicală generala	S	1		
1414	Asistent medical principal	Medicină generală	PL	1		
1415	Asistent medical principal	Medicină generală	S	1		
1416	Asistent medical	Medicină generală	PL	1		
1417	Asistent medical principal	Medicină generală	PL	1		
1418	Asistent medical principal	Medicală generala	PL	1		
1419	Asistent medical	Medicină generală	PL	1		
1420	Asistent medical principal	Medicină generală	PL	1		
1421	Asistent medical	Medicală generala	PL	1		
1422	Asistent medical principal	Medicală generala	S	1		
1423	Asistent medical	Medicală generala	PL	1		
1424	Asistent medical	Medicală generala	PL	1		
1425	Asistent medical	Medicală generala	PL	1		
1426	Asistent medical	Medicală generala	PL	1		
1427	Asistent medical debutant	Medicală generala	PL	1		
1428	Infirmieră		G	1	11	8
1429	Infirmieră		G	1		
1430	Infirmieră		G	1		
1431	Infirmieră		G	1		
1432	Infirmieră		G	1		
1433	Infirmieră		G	1		
1434	Infirmieră		G	1		
1435	Infirmieră		G	1		
1436	Infirmieră		G	1		
1437	Infirmieră		G	1		
1438	Infirmieră		G	1		
1439	Îngrijitoare curățenie			1	6	6
1440	Îngrijitoare curățenie			1		
1441	Îngrijitoare curățenie			1		
1442	Îngrijitoare curățenie			1		
1443	Îngrijitoare curățenie			1		
1444	Îngrijitoare curățenie			1		

**Compartiment Endocrinologie = 5 paturi**

suprafața este inclusă în cadrul Secției medicină internă

Nr. crt.	Funcția, profesia	Specialitatea	Nivel studii	Cuamtu post	Nr.max. posturi	Nr.min. posturi
1445	Medic specialist	Endocrinologie	S	1	2	1
1446	Asistent medical	Medicină generală	PL	1	3	2
1447	Asistent medical	Medicină generală	PL	1		
1448	Asistent medical	Medicină generală	PL	1		

1449	Infirmieră	G/M	1	2	1
1450	Infirmieră	G/M	1		

**Compartiment Reumatologie = 10 paturi**

suprafața este inclusă în cadrul Secției medicină internă

Nr. crt.	Funcția, profesia	Specialitatea	Nivel studii	Cuquantum post	Nr.max. posturi	Nr.min. posturi
1451	Medic primar	Reumatologie	S	1	3	2
1452	Medic primar	Reumatologie	S	1		
1453	Medic specialist	Reumatologie	S	1		
1454	Asistent medical	Medicală generală	PL	1	6	3
1455	Asistent medical	Medicină generală	PL/S	1		
1456	Asistent medical principal	Medicală generală	PL	1		
1457	Asistent medical principal	Medicină generală	S	1		
1458	Asistent medical principal	Medicină generală	PL	1		
1459	Infirmieră		G	1	2	2
1460	Infirmieră		G	1		

**Compartiment Geriatrie = 5 paturi**

suprafața este inclusă în cadrul Secției medicină internă

Nr. crt.	Funcția, profesia	Specialitatea	Nivel studii	Cuquantum post	Nr.max. posturi	Nr.min. posturi
1461	Medic specialist	Geriatrie	S	1	2	1
1462	Medic specialist	Geriatrie	S	1		
1463	Asistent medical principal	Medicină generală	S	1	3	2
1464	Asistent medical principal	Medicală generală	PL	1		
1465	Asistent medical	Medicină generală	PL/S	1		
1466	Infirmieră		G	1	2	1
1467	Infirmieră		G/M	1		

**Compartiment interne cronice = 5 paturi**

suprafața este inclusă în cadrul Secției medicină internă

Nr. crt.	Funcția, profesia	Specialitatea	Nivel studii	Cuquantum post	Nr.max. posturi	Nr.min. posturi
1468	Medic rezident an V	Medicină internă	S	1	2	1
1469	Medic specialist	Medicină internă	S	1		
1470	Asistent medical principal	Medicină generală	S	1	3	2
1471	Asistent medical principal	Medicină generală	PL	1		
1472	Asistent medical	Medicină generală	PL	1		
1473	Infirmieră		G	1	2	1
1474	Infirmieră		G/M	1		

**Compartiment diabet zaharat, nutriție și boli metabolice = 5 paturi**

suprafața este inclusă în cadrul Secției medicină internă

Nr. crt.	Funcția, profesia	Specialitatea	Nivel studii	Cuquantum post	Nr.max. posturi	Nr.min. posturi
1475	Medic specialist	Diabet zaharat,nutritie si boli m	S	1	2	1
1476	Medic specialist	Diabet zaharat,nutritie si boli m	S	1		
1477	Asistent medical principal	Medicină generală	PL	1	3	2
1478	Asistent medical principal	Medicină generală	S	1		
1479	Asistent medical	Medicină generală	PL/S	1		
1480	Infirmieră		G	1	2	1
1481	Infirmieră		G/M	1		

**SECȚIA DIABET ZAHARAT,NUTRIȚIE ȘI BOLI METABOLICE 25 PATURI din care:**
**Terapie acută = 5 paturi**

suprafața: închis temporar

Nr. crt.	Funcția, profesia	Specialitatea	Nivel studii	Cuquantum post	Nr.max. posturi	Nr.min. posturi
1482	Medic șef secție grad I	Diabet nutriție	S	1	6	2
1483	Medic primar	Diabet zaharat,nutritie si boli m	S	1		
1484	Medic specialist	Diabet nutriție	S	1		
1485	Medic specialist	Diabet nutriție	S	1		
1486	Medic specialist	Diabet nutriție	S	1		
1487	Asistent medical principal- Asistent șef	Medicină generală	S	1	22	14
1488	Asistent medical principal	Medicină generală	S	1		
1489	Asistent medical principal	Medicină generală	S	1		

1490	Asistent medical	Medicină generală	PL	1		
1491	Asistent medical principal	Medicină generală	PL	1		
1492	Asistent medical principal	Medicină generală	S	1		
1493	Asistent medical principal	Medicină generală	S	1		
1494	Asistent medical principal	Medicină generală	PL	1		
1495	Asistent medical principal	Medicină generală	PL	1		
1496	Asistent medical principal	Medicină generală	PL	1		
1497	Asistent medical	Medicină generală	PL	1		
1498	Asistent medical principal	Medicină generală	PL	1		
1499	Asistent medical principal	Medicină generală	PL	1		
1500	Asistent medical principal	Medicină generală	PL	1		
1501	Asistent medical	Medicină generală	S	1		
1502	Asistent medical principal	Medicină generală	PL	1		
1503	Înfirmieră		M/G	1	11	6
1504	Înfirmieră		M/G	1		
1505	Înfirmieră		M/G	1		
1506	Înfirmieră		M/G	1		
1507	Înfirmieră		M/G	1		
1508	Înfirmieră		M/G	1		
1509	Înfirmieră		M/G	1		
1510	Îngrijitoare curăţenie			1	3	3
1511	Îngrijitoare curăţenie			1		
1512	Îngrijitoare curăţenie			1		

**SECȚIA ONCOLOGIE MEDICALĂ = 55 PATURI din care:**

**Compartiment hematologie = 10 paturi**

suprafața = 1099.98 mp

Nr. crt.	Funcția, profesia	Specialitatea	Nivel studii	Quantum post	Nr.max. posturi	Nr.min. posturi
1513	Medic șef secție grad II	Oncologie medicală	S	1	11	4
1514	Medic primar	Oncologie medicală	S	1		
1515	Medic specialist	Hematologie	S	1		
1516	Medic primar	Oncologie medicală	S	1		
1517	Medic primar	Oncologie medicală	S	1		
1518	Medic specialist	Hematologie	S	1		
1519	Medic primar	Oncologie medicală	S	1		
1520	Medic specialist	Oncologie medicală	S	1		
1521	Psiholog specialist	Psihologie clinica	S	1	1	1
1522	Asistent medical principal - Asistent șef	Medicină generală	PL	1	32	20
1523	Asistent medical principal	Medicină generală	S	1		
1524	Asistent medical principal	Medicină generală	S	1		
1525	Asistent medical principal	Medicină generală	S	1		
1526	Asistent medical principal	Medicină generală	S	1		
1527	Asistent medical	Medicină generală	S	1		
1528	Asistent medical principal	Medicină generală	S	1		
1529	Asistent medical principal	Medicină generală	PL	1		
1530	Asistent medical principal	Medicină generală	PL	1		
1531	Asistent medical principal	Medicină generală	PL	1		
1532	Asistent medical principal	Medicină generală	PL	1		
1533	Asistent medical principal	Medicină generală	PL	1		
1534	Asistent medical principal	Medicină generală	PL	1		
1535	Asistent medical principal	Medicină generală	PL	1		
1536	Asistent medical principal	Medicină generală	PL	1		
1537	Asistent medical principal	Medicină generală	PL	1		
1538	Asistent medical principal	Medicină generală	PL	1		
1539	Asistent medical principal	Medicină generală	PL	1		
1540	Asistent medical principal	Medicină generală	S	1		
1541	Asistent medical principal	Medicină generală	PL	1		
1542	Asistent medical principal	Medicină generală	PL	1		
1543	Asistent medical	Medicină generală	PL	1		

1544	Asistent medical principal	Medicină generală	PL	1		
1545	Asistent medical	Medicină generală	S	1		
1546	Asistent medical	Medicină generală	PL	1		
1547	Asistent medical	Medicină generală	PL	1		
1548	Asistent medical	Medicină generală	PL	1		
1549	Asistent medical	Medicină generală	PL	1		
1550	Asistent medical	Medicină generală	PL	1		
1551	Asistent medical principal	Medicină generală	PL	1		
1552	Asistent medical	Medicină generală	PL	1		
1553	Asistent medical	Medicină generală	PL	1		
1554	Infirmeră		G	1	13	10
1555	Infirmeră		G	1		
1556	Infirmeră		G	1		
1557	Infirmeră		G	1		
1558	Infirmeră		G	1		
1559	Infirmeră		G	1		
1560	Infirmeră		G	1		
1561	Infirmeră		G	1		
1562	Infirmeră		G	1		
1563	Infirmeră		G	1		
1564	Infirmeră		G	1		
1565	Infirmeră		G	1		
1566	<b>Infirmeră</b>		<b>G/M</b>	<b>1</b>		
1567	Îngrijitoare curăţenie			1	6	6
1568	Îngrijitoare curăţenie			1		
1569	Îngrijitoare curăţenie			1		
1570	Îngrijitoare curăţenie			1		
1571	Îngrijitoare curăţenie			1		
1572	Îngrijitoare curăţenie			1		

**SECȚIA OFTALMOLOGIE = 25 paturi din care:**

**Compartiment oftalmologie copii = 5 paturi**

suprafața = 546.41 mp

Nr. crt.	Funcția, profesia	Specialitatea	Nivel studii	Cuamtu post	Nr.max. posturi	Nr.min. posturi
1573	Medic șef secție grad I	Oftalmologie	S	1	7	3
1574	Medic primar	Oftalmologie	S	1		
1575	Medic specialist	Oftalmologie	S	1		
1576	Medic specialist	Oftalmologie	S	1		
1577	Medic specialist	Oftalmologie	S	1		
1578	Medic specialist	Oftalmologie	S	1		
1579	Medic primar	Oftalmologie	S	1		
1580	Asistent medical principal - Asistent șef	Medicină generală	S	1	14	10
1581	Asistent medical principal	Medicină generală	S	1		
1582	Asistent medical	Medicină generală	PL/S	1		
1583	Asistent medical principal	Medicină generală	S	1		
1584	Asistent medical principal	Medicină generală	S	1		
1585	Asistent medical principal	Medicină generală	PL	1		
1586	Asistent medical principal	Medicină generală	PL	1		
1587	Asistent medical principal	Medicină generală	PL	1		
1588	Asistent medical	Medicină generală	PL	1		
1589	Asistent medical principal	Medicină generală	PL	1		
1590	Infirmeră		G	1	7	5
1591	Infirmeră		G	1		
1592	Infirmeră		G	1		
1593	Infirmeră		G	1		
1594	Infirmeră		G	1		
1595	Infirmeră		G	1		
1596	Îngrijitoare curăţenie			1	3	3
1597	Îngrijitoare curăţenie			1		

**SECȚIA PSIHIATRIE ACUȚI = 62 paturi**

suprafața = 606.84 mp

Nr. crt.	Funcția, profesia	Specialitatea	Nivel studii	Cuatum post	Nr.max. posturi	Nr.min. posturi
1598	Medic șef secție grad II	Psihiatrie	S	1	13	5
1599	Medic primar	Psihiatrie	S	1		
1600	Medic primar	Psihiatrie	S	1		
1601	Medic primar	Psihiatrie	S	1		
1602	Medic specialist	Psihiatrie	S	1		
1603	Medic primar	Psihiatrie	S	1		
1604	Medic primar	Psihiatrie	S	1		
1605	Psiholog principal	Psihologie clinica	S	1	1	1
1606	Asistent medical principal - Asistent șef	Medicină generală	S	1	35	23
1607	Asistent medical principal	Medicină generală	S	1		
1608	Asistent medical principal	Medicină generală	S	1		
1609	Asistent medical principal	Medicină generală	S	1		
1610	Asistent medical principal	Medicină generală	S	1		
1611	Asistent medical principal	Medicină generală	PL	1		
1612	Asistent medical principal	Medicină generală	S	1		
1613	Asistent medical principal	Medicină generală	S	1		
1614	Asistent medical principal	Medicină generală	PL	1		
1615	Asistent medical principal	Medicină generală	S	1		
1616	Asistent medical principal	Medicină generală	S	1		
1617	Asistent medical principal	Medicină generală	S	1		
1618	Asistent medical principal	Medicină generală	SSD	1		
1619	Asistent medical principal	Medicină generală	PL	1		
1620	Asistent medical principal	Medicină generală	S	1		
1621	Asistent medical principal	Medicină generală	PL	1		
1622	Asistent medical principal	Medicină generală	PL	1		
1623	Asistent medical principal	Medicină generală	PL	1		
1624	Asistent medical principal	Medicină generală	PL	1		
1625	Asistent medical principal	Medicină generală	PL	1		
1626	Asistent medical principal	Medicină generală	S	1		
1627	Asistent medical principal	Medicină generală	PL	1		
1628	Asistent medical principal	Medicină generală	S	1		
1629	Asistent medical principal	Medicină generală	PL	1		
1630	Asistent medical	Medicină generală	PL/S	1		
1631	Asistent medical	Medicină generală	PL/S	1		
1632	Asistent medical debutant	Medicină generală	PL/S	1		
1633	Asistent medical debutant	Medicină generală	PL/S	1		
1634	Asistent medical debutant	Medicină generală	PL/S	1		
1635	Asistent medical	Medicină generală	PL/S	1		
1636	Infirmieră		G	1	14	11
1637	Infirmieră		G	1		
1638	Infirmieră		G	1		
1639	Infirmieră		G	1		
1640	Infirmieră		G	1		
1641	Infirmieră		G	1		
1642	Infirmieră		G	1		
1643	Infirmieră		G	1		
1644	Infirmieră debutant		G	1		
1645	Infirmieră debutant		G	1		
1646	Infirmieră		G	1		
1647	Infirmieră debutant		G	1		
1648	Infirmieră		G/M	1		
1649	Îngrijitoare curățenie			1	3	3
1650	Îngrijitoare curățenie			1		
1651	Îngrijitoare curățenie			1		
1652	Muncitor necalificat I		G	1	5	5
1653	Muncitor necalificat I		G/M	1		
1654	Muncitor necalificat I		G/M	1		

**SECȚIA PSIHIATRIE CRONICI = 60 paturi**

suprafața = 484.75 mp

Nr. crt.	Funcția, profesia	Specialitatea	Nivel studii	Cuatum post	Nr.max. posturi	Nr.min. posturi
----------	-------------------	---------------	--------------	-------------	-----------------	-----------------

1655	Medic șef secție grad II	Psihiatrie	S	1	4	3
1656	Medic primar	Psihiatrie pediatrică	S	1		
1657	Medic primar	Psihiatrie	S	1		
1658	Medic specialist	Psihiatrie	S	1		
1659	Asistent social		S	1		
1660	Psiholog principal	Psihologie clinica	S	1	1	1
1661	Asistent medical principal- Asistent șef	Medicină generală	PL	1	23	14
1662	Asistent medical principal	Medicină generală	S	1		
1663	Asistent medical principal	Medicină generală	S	1		
1664	Asistent medical principal	Medicină generală	S	1		
1665	Asistent medical principal	Medicină generală	S	1		
1666	Asistent medical principal	Medicină generală	S	1		
1667	Asistent medical principal	Medicină generală	S	1		
1668	Asistent medical principal	Medicină generală	S	1		
1669	Asistent medical principal	Medicină generală	S	1		
1670	Asistent medical principal	Medicină generală	S	1		
1671	Asistent medical principal	Medicină generală	S	1		
1672	Asistent medical principal	Medicină generală	S	1		
1673	Asistent medical principal	Medicină generală	PL	1		
1674	Asistent medical principal	Medicină generală	S	1		
1675	Asistent medical principal	Medicină generală	S	1		
1676	Asistent medical principal	Medicină generală	PL	1		
1677	Asistent medical principal	Medicină generală	PL	1		
1678	Asistent medical	Medicină generală	PL	1		
1679	Asistent medical principal	Medicină generală	S	1		
1680	Asistent medical principal	Medicină generală	PL	1		
1681	Asistent medical principal	Medicină generală	S	1		
1682	Infirmieră		G	1	34	28
1683	Infirmieră		G	1		
1684	Infirmieră		G	1		
1685	Infirmieră		G	1		
1686	Infirmieră		G	1		
1687	Infirmieră		G	1		
1688	Infirmieră		G	1		
1689	Infirmieră		G	1		
1690	Infirmieră		G	1		
1691	Infirmieră		G	1		
1692	Infirmieră		G	1		
1693	Infirmieră		G	1		
1694	Infirmieră		G	1		
1695	Infirmieră		G	1		
1696	Infirmieră		G	1		
1697	Infirmieră		G/M	1		
1698	Infirmieră		G/M	1		
1699	Îngrijitoare curățenie			1	3	3
1700	Îngrijitoare curățenie			1		
1701	Îngrijitoare curățenie			1		
1702	Muncitor necalificat I		G	1	5	5
1703	Muncitor necalificat I		G	1		
1704	Muncitor necalificat I		G	1		
1705	Muncitor necalificat I		G/M	1		
1706	Muncitor necalificat I		G/M	1		

**COMPARIMENT PSIHIATRIE PEDIATRICĂ = 10 paturi**

suprafața: închis temporar

Nr. crt.	Funcția, profesia	Specialitatea	Nivel studii	Cuquantum post	Nr.max. posturi	Nr.min. posturi
1707	Medic specialist	Psihiatrie pediatrică	S	1	2	1
1708	Medic rezident an V	Psihiatrie pediatrică	S	1		
1709	Asistent medical principal	Medicină generală	PL	1	6	3
1710	Asistent medical principal	Medicină generală	PL	1		
1711	Asistent medical principal	Medicină generală	PL	1		
1712	Asistent medical	Medicină generală	PL	1		
1713	Infirmieră		G/M	1	2	2
1714	Infirmieră		G/M	1		
1715	Îngrijitoare curățenie			1		

<b>SECTIA DERMATOVENEROLOGIE = 25 paturi - sală de mici intervenții chirurgicale</b>						
<b>suprafața = 466.29 mp</b>						
Nr. crt.	Funcția, profesia	Specialitatea	Nivel studii	Quantum post	Nr.max. posturi	Nr.min. posturi
1716	Medic șef secție grad I	Dermatovenerologie	S	1	5	2
1717	Medic primar	Dermatovenerologie	S	1		
1718	Medic primar	Dermatovenerologie	S	1		
1719	Medic primar	Dermatovenerologie	S	1		
1720	Asistent medical principal - Asistent șef	Medicină generală	S	1	14	9
1721	Asistent medical principal	Medicină generală	S	1		
1722	Asistent medical principal	Medicină generală	S	1		
1723	Asistent medical principal	Medicină generală	S	1		
1724	Asistent medical principal	Medicină generală	PL	1		
1725	Asistent medical principal	Medicină generală	PL	1		
1726	Asistent medical principal	Medicină generală	S	1		
1727	Asistent medical principal	Medicină generală	PL	1		
1728	Asistent medical principal	Medicină generală	S	1		
1729	Asistent medical principal	Medicină generală	PL	1		
1730	Asistent medical	Medicină generală	PL	1		
1731	Infirmieră		G	1	6	5
1732	Infirmieră		G	1		
1733	Infirmieră debutant		G	1		
1734	Infirmieră		G	1		
1735	Infirmieră		G	1		
1736	Îngrijitoare curățenie			1	3	3
1737	Îngrijitoare curățenie			1		

<b>SECTIA DE MEDICINĂ FIZICĂ ȘI DE REABILITARE (Recuperare, Medicină fizică și balneologie) = 25 PATURI</b>						
<b>suprafața = 685.38 mp</b>						
Nr. crt.	Funcția, profesia	Specialitatea	Nivel studii	Quantum post	Nr.max. posturi	Nr.min. posturi
1738	Medic șef secție grad I	Recup.med.fiz și balneol	S	1	3	3
1739	Medic primar	Recup.med.fiz și balneol	S	1		
1740	Kinetoterapeut		S	1	3	3
1741	Kinetoterapeut principal		S	1		
1742	Fiziokinetoterapeut		S	1		
1743	Asistent medical principal - Asistent șef	Medicină generală	S	1	29	14
1744	Asistent medical principal	Medicină generală	PL	1		
1745	Asistent medical principal	Medicină generală	PL	1		
1746	Asistent medical debutant	Medicină generală	PL	1		
1747	Asistent medical principal	Medicină generală	S	1		
1748	Asistent medical principal	BFT si recuperare medicală	PL	1		
1749	Asistent medical principal	BFT si masaj	PL	1		
1750	Asistent medical principal	BFT si masaj	PL	1		
1751	Asistent medical	Balneofizioterapie	PL	1		
1752	Asistent medical principal	Medicină generală	PL	1		
1753	Asistent medical principal	Medicină generală	PL	1		
1754	Asistent medical principal	Medicină generală	S	1		
1755	Asistent medical principal	Medicină generală	S	1		
1756	Asistent medical debutant	Medicină generală	PL/S	1		
1757	Infirmieră		G/M	1	29	14
1758	Infirmieră		G/M	1		
1759	Infirmieră		G/M	1		
1760	Infirmieră		G/M	1		
1761	Infirmieră		G/M	1		
1762	Infirmieră		G/M	1		
1763	Infirmieră		G/M	1		
1764	Infirmieră		G/M	1		
1765	Infirmieră		G/M	1		
1766	Infirmieră		G/M	1		
1767	Infirmieră		G/M	1		
1768	Infirmieră		G/M	1		
1769	Infirmieră		G/M	1		
1770	Infirmieră		G/M	1		

1771	Îngrijitoare curățenie	1	5	3
1772	Îngrijitoare curățenie	1		
1773	Îngrijitoare curățenie	1		

**SECȚIA BOLI INFECȚIOASE ADULȚI = 63 PATURI din care:**

**Compartiment HIV/SIDA adulți = 5 paturi, Compartiment boli infecțioase copii = 12 paturi, Compartiment HIV/SIDA copii = 5 paturi**

suprafața = 1302.23 mp

Nr. crt.	Funcția, profesia	Specialitatea	Nivel studii	Cuamtu post	Nr.max. posturi	Nr.min. posturi
1774	Medic șef secție grad II	Boli Infecțioase	S	1	10	4
1775	Medic rezident an V	Boli Infecțioase	S	1		
1776	Medic primar	Boli Infecțioase	S	1		
1777	Medic specialist	Boli Infecțioase	S	1		
1778	Medic primar	Boli Infecțioase	S	1		
1779	Medic specialist	Boli Infecțioase	S	1		
<b>1780</b>	<b>Medic specialist</b>	<b>Boli Infecțioase</b>	<b>S</b>	<b>1</b>		
<b>1781</b>	<b>Medic rezident anul V</b>	<b>Boli Infecțioase</b>	<b>S</b>	<b>1</b>		
1782	Asistent medical principal - Asistent șef	Medicină generală	S	1	26	17
1783	Asistent medical	Medicină generală	PL	1		
1784	Asistent medical principal	Medicină generală	S	1		
1785	Asistent medical principal	Medicină generală	S	1		
1786	Asistent medical principal	Medicină generală	S	1		
1787	Asistent medical principal	Medicină generală	PL	1		
1788	Asistent medical	Medicină generală	PL	1		
1789	Asistent medical principal	Medicină generală	S	1		
1790	Asistent medical	Medicină generală	PL	1		
1791	Asistent medical principal	Medicină generală	PL	1		
1792	Asistent medical	Medicină generală	PL	1		
1793	Asistent medical	Medicină generală	PL	1		
1794	Asistent medical principal	Medicină generală	PL	1		
1795	Asistent medical principal	Medicină generală	PL	1		
1796	Asistent medical principal	Medicină generală	PL	1		
1797	Asistent medical	Medicină generală	PL	1		
1798	Asistent medical principal	Medicină generală	PL	1		
1799	Asistent medical principal	Medicină generală	PL	1		
1800	Asistent medical principal	Medicină generală	S	1		
1801	Asistent medical	Medicină generală	PL	1		
1802	Asistent medical principal	Medicină generală	PL	1		
1803	Infirmeră		G	1	11	10
1804	Infirmeră		G	1		
1805	Infirmeră		G	1		
1806	Infirmeră		G	1		
1807	Infirmeră		G	1		
1808	Infirmeră		G	1		
1809	Infirmeră		G	1		
1810	Infirmeră		G	1		
1811	Infirmeră		G	1		
1812	Infirmeră		G/M	1		
1813	Infirmeră		G/M	1		
1814	Îngrijitoare curățenie			1	8	6
1815	Îngrijitoare curățenie			1		
1816	Îngrijitoare curățenie			1		
1817	Îngrijitoare curățenie			1		
1818	Îngrijitoare curățenie			1		
1819	Îngrijitoare curățenie			1		
1820	Îngrijitoare curățenie			1		
1821	Îngrijitoare curățenie			1		

**COMPARTIMENT BOLI INFECȚIOASE COPII = 12 paturi din care:**

**Compartiment HIV/SIDA copii = 5 paturi**

suprafața este inclusă în cadrul Secției Boli infecțioase

Nr. crt.	Funcția, profesia	Specialitatea	Nivel studii	Cuamtu post	Nr.max. posturi	Nr.min. posturi
1822	Medic specialist	Boli Infecțioase	S	1	3	1
1823	Medic specialist	Boli Infecțioase	S	1		

1824	Asistent medical principal	Medicină generală	S	1	9	7
1825	Asistent medical principal	Medicină generală	PL	1		
1826	Asistent medical principal	Medicină generală	PL	1		
1827	Asistent medical principal	Medicină generală	PL	1		
1828	Asistent medical principal	Medicină generală	S	1		
1829	Asistent medical principal	Medicină generală	PL	1		
1830	Asistent medical principal	Medicină generală	S	1		
1831	Asistent medical principal	Medicină generală	PL	1		
1832	Nutritionist si dietetician debutan		S	1		
1833	Infirmieră		G	1	5	4
1834	Infirmieră		G	1		
1835	Infirmieră		G	1		
1836	Infirmieră		G/M	1		

### LOCALITATEA TĂȘNAD

#### SECȚIA MEDICINĂ INTERNĂ CRONICI Locația Tășnad = 26 PATURI

suprafața = 1031.47 mp

Nr. crt.	Funcția, profesia	Specialitatea	Nivel studii	Cuantum post	Nr.max. posturi	Nr.min. posturi
1837	Medic șef secție	Medicina interna	S	1	2	2
1838	Medic specialist	Medicina interna	S	1		
1839	Psiholog practicant	Psihologie clinica	S	1	1	1
1840	Asistent medical principal - Asistent șef	Medicină generală	PL	1	9	6
1841	Asistent medical principal	Medicină generală	S	1		
1842	Asistent medical	Medicină generală	PL	1		
1843	Asistent medical	Medicină generală	PL	1		
1844	Asistent medical principal	Medicină generală	PL	1		
1845	Asistent medical principal	Medicină generală	S	1		
1846	Asistent medical principal	Medicină generală	PL	1		
1847	Asistent medical principal	Medicină generală	S	1		
1848	Asistent medical principal	Medicină generală	PL	1		
1849	Infirmieră		G	1	15	12
1850	Infirmieră		G	1		
1851	Infirmieră		G	1		
1852	Infirmieră		G	1		
1853	Infirmieră			1		
1854	Infirmieră			1		
1855	Infirmieră		G/M	1		
1856	Îngrijitoare curățenie			1	6	5
1857	Îngrijitoare curățenie			1		
1858	Îngrijitoare curățenie			1		
1859	Îngrijitoare curățenie			1		

#### SECȚIA PEDIATRIE Locația Tășnad 25 paturi din care:

##### Compartiment recuperare pediatrică = 5 paturi

suprafața = 489.36 mp

Nr. crt.	Funcția, profesia	Specialitatea	Nivel studii	Cuantum post	Nr.max. posturi	Nr.min. posturi
1860	Medic șef secție grad I	Pediatrică	S	1	5	2
1861	Medic primar	Pediatrică	S	1		
1862	Medic specialist	Pediatrică	S	1		
1863	Medic specialist	Pediatrică	S	1		
1864	Asistent social		S	1	1	1
1865	Kinetoterapeut principal		S	1	1	1
1866	Psiholog practicant autonom	Psihologie clinica	S	1	1	1
1867	Asistent medical principal - Asistent șef	Pediatrică	PL	1	17	11
1868	Asistent medical principal	Ocrofire	PL	1		
1869	Asistent medical	Medicină generală	PL	1		
1870	Asistent medical principal	Medicină generală	PL	1		
1871	Asistent medical principal	Medicină generală	PL	1		
1872	Asistent medical principal	Medicină generală	PL	1		

1873	Asistent medical principal	Medicină generală	S	1		
1874	Asistent medical principal	Medicină generală	S	1		
1875	Asistent medical debutant	Medicină generală	PL	1		
1876	Asistent medical debutant	Medicină generală	PL/S	1		
1877	Asistent medical	Medicină generală	PL/S	1		
1878	Asistent medical	Medicină generală	PL/S	1		
1879	Infirmieră		G	1	11	6
1880	Infirmieră		G	1		
1881	Infirmieră		G	1		
1882	Infirmieră		G	1		
1883	Infirmieră		G	1		
1884	Infirmieră		G	1		
1885	Îngrijitoare curăţenie			1	3	3
1886	Îngrijitoare curăţenie			1		

#### CAMERA DE GARDĂ - TĂŞNAD

Nr. crt.	Funcţia, profesia	Specialitatea	Nivel studii	Cuatum post	Nr.max. posturi	Nr.min. posturi
1887	Medic	Medicină generală	S	1	1	1
1888	Asistent medical principal	Medicină generală	S	1	9	9
1889	Asistent medical debutant	Medicină generală	PL	1		
1890	Asistent medical principal	Medicină generală	PL	1		
1891	Asistent medical principal	Medicină generală	PL	1		
1892	Asistent medical principal	Medicină generală	PL	1		
1893	Asistent medical principal	Medicină generală	PL	1		
1894	Asistent medical principal	Medicină generală	PL	1		
1895	Asistent medical principal	Medicină generală	PL	1		
1896	Asistent medical debutant	Medicină generală	PL/S	1		

#### FARMACIA cu punct de lucru în locaţia II şi la Tăşnad

suprafaţa = 251,31 mp

Nr. crt.	Funcţia, profesia	Specialitatea	Nivel studii	Cuatum post	Nr.max. posturi	Nr.min. posturi
1897	Farmacistaşef	Farmacie generală	S	1	10	6
1898	Farmacistaşef	Farmacie	S	1		
1899	Farmacistaşef	Farmacie	S	1		
1900	Farmacistaşef	Farmacie	S	1		
1901	Farmacistaşef	Farmacie	S	1		
<b>1902</b>	<b>Farmacistaşef</b>	<b>Farmacie</b>	<b>S</b>	<b>1</b>		
1903	Asistent medical	Farmacie	PL	1	28	18
1904	Asistent medical principal	Farmacie	PL	1		
1905	Asistent medical principal	Farmacie	PL	1		
1906	Asistent medical principal	Farmacie	PL	1		
1907	Asistent medical principal	Farmacie	PL	1		
1908	Asistent medical principal	Farmacie	PL	1		
1909	Asistent medical debutant	Farmacie	PL	1		
1910	Asistent medical principal	Farmacie	PL	1		
1911	Asistent medical principal	Farmacie	PL	1		
1912	Asistent medical debutant	Farmacie	PL	1		
1913	Asistent medical principal	Farmacie	PL	1		
1914	Asistent medical principal	Farmacie	PL	1		
1915	Asistent medical principal	Farmacie	PL	1		
1916	Asistent medical debutant	Farmacie	PL	1		
1917	Asistent medical principal	Farmacie	PL	1		
1918	Asistent medical	Farmacie	PL	1		
1919	Asistent medical	Farmacie	PL	1		
1920	Asistent medical	Farmacie	PL	1		
1921	Îngrijitoare curăţenie			1	2	2

#### punct de lucru locaţia Tăşnad

Nr. crt.	Funcţia, profesia	Specialitatea	Nivel studii	Cuatum post	Nr.max. posturi	Nr.min. posturi
1922	Farmacistaşef	Farmacie	S	1		
1923	Asistent medical principal	Medicină generală	S	1		

#### BLOC OPERATOR CENTRAL

suprafața = 463.18 mp						
Nr. crt.	Funcția, profesia	Specialitatea	Nivel studii	Quantum post	Nr.max. posturi	Nr.min. posturi
1924	Asistent medical principal - Asistent șef	Medicină generală	PL	1	49	43
1925	Asistent medical principal	Medicină generală	S	1		
1926	Asistent medical principal	Medicină generală	S	1		
1927	Asistent medical principal	Medicină generală	PL	1		
1928	Asistent medical principal	Medicină generală	PL	1		
1929	Asistent medical principal	Medicină generală	PL	1		
1930	Asistent medical	Medicină generală	PL	1		
1931	Asistent medical principal	Medicină generală	PL	1		
1932	Asistent medical principal	Medicină generală	PL	1		
1933	Asistent medical principal	Medicină generală	PL	1		
1934	Asistent medical principal	Medicină generală	PL	1		
1935	Asistent medical principal	Medicină generală	PL	1		
1936	Asistent medical principal	Medicină generală	PL	1		
1937	Asistent medical principal	Medicină generală	PL	1		
1938	Asistent medical principal	Medicină generală	PL	1		
1939	Asistent medical	Medicină generală	PL	1		
1940	Asistent medical principal	Medicină generală	PL	1		
1941	Asistent medical principal	Medicină generală	PL	1		
1942	Asistent medical principal	Medicină generală	S	1		
1943	Asistent medical principal	Medicină generală	PL	1		
1944	Asistent medical debutant	Medicină generală	PL	1		
1945	Asistent medical principal	Medicină generală	PL	1		
1946	Asistent medical principal	Medicină generală	PL	1		
1947	Asistent medical principal	Medicină generală	PL	1		
1948	Asistent medical principal	Medicină generală	PL	1		
1949	Asistent medical principal	Medicină generală	PL	1		
1950	Asistent medical principal	Medicină generală	PL	1		
1951	Asistent medical principal	Medicină generală	PL	1		
1952	Asistent medical	Medicină generală	S	1		
1953	Infirmieră		G	1	28	28
1954	Infirmieră		G	1		
1955	Infirmieră		G	1		
1956	Infirmieră		G	1		
1957	Infirmieră		G	1		
1958	Infirmieră		G	1		
1959	Infirmieră		G	1		
1960	Infirmieră		G	1		
1961	Infirmieră debutant		G	1		
1962	Infirmieră		G	1		
1963	Infirmieră		G	1		
1964	Infirmieră		G	1		
1965	Infirmieră		G	1		
1966	Infirmieră		G	1		
1967	Infirmieră		G	1		
1968	Infirmieră		G	1		
1969	Infirmieră		G	1		
1970	Îngrijitoare curățenie			1	1	1
1971	Asistent medical principal	Medicină generală	PL	1		
1972	Asistent medical principal	Medicină generală	PL	1		
1973	Asistent medical principal	Medicină generală	S	1		
1974	Asistent medical principal	Medicină generală	PL	1		
1975	Asistent medical principal	Medicină generală	PL	1		
1976	Asistent medical principal	Medicină generală	PL	1		
1977	Asistent medical principal	Medicină generală	PL	1		
1978	Asistent medical principal	Medicină generală	PL	1		
1979	Asistent medical principal	Medicină generală	PL	1		
1980	Asistent medical principal	Medicină generală	PL	1		
1981	Asistent medical principal	Medicină generală	PL	1		
1982	Asistent medical	Medicină generală	PL/S	1		
1983	Infirmieră		G	1		
1984	Infirmieră		G	1		
1985	Infirmieră		G	1		

1986	Infirmieră		G	1
1987	Infirmieră		G	1
1988	Infirmieră		G	1
1989	Asistent medical principal	Medicină generală	PL	1
1990	Asistent medical principal	Medicină generală	S	1
1991	Asistent medical principal	Medicină generală	PL	1
1992	Asistent medical debutant	Medicină generală	PL	1
1993	Asistent medical principal	Medicină generală	PL	1
1994	Asistent medical principal	Medicină generală	PL	1
1995	Asistent medical principal	Medicină generală	PL	1
1996	Infirmieră		G	1
1997	Infirmieră		G	1
1998	Infirmieră		G	1
1999	Infirmieră		G	1
2000	Infirmieră		G	1

### BLOC DE NAȘTERI

Nr. crt.	Funcția, profesia	Specialitatea	Nivel studii	Quantum post	Nr.max. posturi	Nr.min. posturi
2001	Moașă principal		S	1	23	10
2002	Moașă		S	1		
2003	Moașă		S	1		
2004	Moașă principal		S	1		
2005	Moașă principal		S	1		
2006	Moașă principal		S	1		
2007	Moașă principal		S	1		
2008	Moașă principal		S	1		
2009	Moașă principal		S	1		
2010	Moașă principal		S	1		
2011	Moașă principal		S	1		
2012	Moașă principal		S	1		
2013	Moașă		S	1		
2014	Moașă		S	1		
2015	Moașă		S	1		
2016	Infirmieră		G	1	15	15
2017	Infirmieră		G	1		
2018	Infirmieră		G	1		
2019	Infirmieră		G	1		
2020	Infirmieră		G/M	1		
2021	Infirmieră		G/M	1		
2022	Infirmieră		G/M	1		

### SĂLI DE OPERAȚII ORL ȘI OFTALMOLOGIE

Nr. crt.	Funcția, profesia	Specialitatea	Nivel studii	Quantum post	Nr.max. posturi	Nr.min. posturi
2023	Asistent medical principal	Medicină generală	S	1	3	3
2024	Asistent medical principal	Medicină generală	PL	1		
2025	Asistent medical principal	Medicină generală	S	1		
2026	Infirmieră		G	1	1	1

### UNITATE DE TRANSFUZIE SANGUINĂ cu punct de lucru în locația II

suprafața = 41,13 mp

Nr. crt.	Funcția, profesia	Specialitatea	Nivel studii	Quantum post	Nr.max. posturi	Nr.min. posturi
2027	Asistent medical principal - Asistent coord.	Medicină generală	PL	1	15	15
2028	Asistent medical principal	Medicină generală	S	1		
2029	Asistent medical principal	Medicină generală	S	1		
2030	Asistent medical	Medicină generală	PL	1		
2031	Asistent medical principal	Medicină generală	PL	1		
2032	Asistent medical principal	Medicină generală	PL	1		
2033	Asistent medical principal	Medicină generală	PL	1		
2034	Asistent medical principal	Medicină generală	PL	1		
2035	Asistent medical principal	Medicină generală	PL	1		
2036	Asistent medical principal	Medicină generală	PL	1		

2037	Asistent medical principal	Medicină generală	PL	1		
2038	Asistent medical principal	Medicină generală	PL	1		
2039	Asistent medical principal	Medicină generală	S	1		
2040	Asistent medical principal	Medicină generală	PL	1		
2041	Asistent medical principal	Medicină generală	PL	1		

### STERILIZARE

suprafața = 210.72 mp

Nr. crt.	Funcția, profesia	Specialitatea	Nivel studii	Cuantum post	Nr.max. posturi	Nr.min. posturi
2042	Asistent medical principal - Asistent șef	Medicină generală/BFT	S	1	22	22
2043	Asistent medical debutant	Medicină generală	PL/S	1		
2044	Asistent medical principal	Medicină generală	PL	1		
2045	Asistent medical principal	Medicină generală	PL/S	1		
2046	Asistent medical principal	Medicină generală	S	1		
2047	Asistent medical principal	Medicină generală	S	1		
2048	Asistent medical principal	Medicină generală	PL	1		
2049	Asistent medical principal	Medicină generală	PL	1		
2050	Asistent medical principal	Medicină generală	PL	1		
2051	Asistent medical	Medicină generală	PL	1		
2052	Asistent medical debutant	Medicină generală	PL	1		
2053	Asistent medical principal	Medicină generală	PL	1		
2054	Asistent medical	Medicină generală	PL	1		
2055	Asistent medical debutant	Medicină generală	PL	1		
2056	Asistent medical	Medicină generală	PL	1		
2057	Asistent medical principal	Medicină generală	PL/S	1		
2058	Asistent medical	Medicină generală	S	1		
2059	Asistent medical	Medicină generală	PL	1		
2060	Asistent medical	Medicină generală	PL	1		
2061	Asistent medical debutant	Medicină generală	PL/S	1		
2062	Asistent medical	Medicină generală	PL	1		
2063	Asistent medical	Medicină generală	S	1		
2064	Îngrijitoare curățenie			1	2	2

### LABORATOR ANALIZE MEDICALE I și cu punct de lucru în locația II și la Tășnad

suprafața = 446.56 mp

Nr. crt.	Funcția, profesia	Specialitatea	Nivel studii	Cuantum post	Nr.max. posturi	Nr.min. posturi
2065	Medic șef laborator grad II	Medicină de laborator	S	1	5	5
<b>2066</b>	<b>Medic specialist</b>	<b>Medicină de laborator</b>	<b>S</b>	<b>1</b>		
2067	Medic primar	Medicină de laborator	S	1		
2068	Medic primar	Medicină de laborator	S	1		
2069	Medic primar	Medicină de laborator	S	1		
2070	Chimist principal		S	1		
2071	Chimist principal		S	1		
2072	Chimist principal		S	1		
2073	Biolog debutant		S	1		
2074	Chimist principal		S	1		
2075	Biolog principal		S	1		
2076	Biolog principal cu gestiune		S	1		
2077	Biolog principal		S	1		
2078	Biolog principal		S	1		
2079	Biolog specialist		S	1		
2080	Biolog specialist		S	1		
2081	Biolog		S	1		
2082	Biochimist principal		S	1		
2083	Biolog specialist		S	1		
2084	Asistent medical principal - Asistent șef	Laborator	PL	1	23	23
2085	Asistent medical principal	Laborator/Ped.	PL	1		
2086	Asistent medical principal	Laborator	PL	1		
2087	Asistent medical principal	Laborator	PL	1		
2088	Asistent medical principal	Laborator	PL	1		
2089	Asistent medical principal	Laborator	PL	1		
2090	Asistent medical principal	Laborator	PL	1		

2091	Asistent medical principal	Laborator	PL	1		
2092	Asistent medical principal	Laborator	PL	1		
2093	Asistent medical principal	Laborator	PL	1		
2094	Asistent medical	Medicină generală	PL	1		
2095	Asistent medical principal	Medicină generală	PL	1		
2096	Asistent medical principal	Laborator	PL	1		
2097	Asistent medical principal	Laborator	PL	1		
2098	Asistent medical principal	Laborator	PL	1		
2099	Asistent medical principal	Medicină generală	S	1		
2100	Asistent medical principal	Med. generala/farmacie	PL	1		
2101	Asistent medical principal	Medicină generală	S	1		
2102	Asistent medical principal	Medicină generală	S	1		
2103	Asistent medical principal	Medicină generală	S	1		
2104	Asistent medical	Medicină generală	PL	1		
2105	Asistent medical	Medicină generală	PL	1		
2106	Asistent medical	Medicină generală	PL	1		
2107	Îngrijitoare curăţenie			1	3	2
2108	Îngrijitoare curăţenie			1		
2109	Îngrijitoare curăţenie			1		

**punct de lucru locația II**

suprafața = 136.95 mp

Nr. crt.	Funcția, profesia	Specialitatea	Nivel studii	Quantum post	Nr.max. posturi	Nr.min. posturi
2110	Medic specialist	Medicină de laborator	S	1	5	5
2111	Medic specialist	Medicină de laborator	S	1		
2112	Medic specialist	Medicină de laborator	S	1		
2113	Chimist		S	1		
2114	Farmacist		S	1		
2115	Biolog principal		S	1		
2116	Biolog		S	1		
2117	Chimist principal		S	1		
2118	Asistent medical	Medicină generală	PL	1	14	14
2119	Asistent medical principal	Laborator	PL	1		
2120	Asistent medical principal	Laborator	PL	1		
2121	Asistent medical principal	Laborator	PL	1		
2122	Asistent medical principal	Laborator	PL	1		
2123	Asistent medical principal	Laborator	PL	1		
2124	Asistent medical principal	Laborator	PL	1		
2125	Asistent medical principal	Laborator	PL	1		
2126	Asistent medical principal	Laborator	PL	1		
2127	Asistent medical principal	Medicină generală	PL	1		
2128	Asistent medical principal	Medicină generală	PL	1		
2129	Îngrijitoare curăţenie			1	2	1
2130	Îngrijitoare curăţenie			1		

**punct de lucru locația Tășnad**

Nr. crt.	Funcția, profesia	Specialitatea	Nivel studii	Quantum post	Nr.max. posturi	Nr.min. posturi
2131	Medic primar	Medicină de laborator	S	1	2	2
2132	Chimist principal		S	1	1	1
2133	Asistent medical	Medicină generală	PL	1	3	3
2134	Asistent medical principal	Laborator	PL	1		
2135	Asistent medical principal	Laborator	PL	1		

**LABORATOR RADIOLOGIE ȘI IMAGISTICĂ MEDICALĂ I**

și cu punct de lucru în locația II și la Tășnad

suprafața = 666.20 mp

Nr. crt.	Funcția, profesia	Specialitatea	Nivel studii	Quantum post	Nr.max. posturi	Nr.min. posturi
2136	Medic șef laborator grad II	Radiol.și imag.med.	S	1	17	17
2137	Medic specialist	Radiol.și imag.med.	S	1		
2138	Medic specialist	Radiol.și imag.med.	S	1		
2139	Medic primar	Radiol.și imag.med.	S	1		

2140	Medic primar	Radiol.și imag.med.	S	1		
2141	Medic primar	Radiol.și imag.med.	S	1		
2142	Medic primar	Radiol.și imag.med.	S	1		
2143	Medic specialist	Radiol.și imag.med.	S	1		
2144	Medic specialist	Radiol.și imag.med.	S	1		
2145	Medic specialist	Radiol.și imag.med.	S	1		
2146	Medic rezident an V	Radiol.și imag.med.	S	1		
2147	Medic rezident an V	Radiol.și imag.med.	S	1		
2148	Medic rezident an V	Radiol.și imag.med.	S	1		
2149	Medic rezident an V	Radiol.și imag.med.	S	1		
2150	Fizician	Fizica medicala	S	1	2	2
2151	Fizician debutant	Fizica medicala	S	1		
2152	Asistent medical principal - Asistent șef	Radiologie	PL	1	46	46
2153	Asistent medical principal	Medicină generală	PL	1		
2154	Asistent medical principal	Medicină generală	S	1		
2155	Asistent medical principal	Medicină generală	S	1		
2156	Asistent medical principal	Medicină generală	SSD	1		
2157	Asistent medical principal	Medicină generală	S	1		
2158	Asistent medical principal	Medicină generală	PL	1		
2159	Asistent medical	Medicină generală	PL	1		
2160	Asistent medical	Medicină generală	PL	1		
2161	Asistent medical principal	Medicină generală	PL	1		
2162	Asistent medical principal	Medicină generală	PL	1		
2163	Asistent medical principal	Medicină generală	PL	1		
2164	Asistent medical principal	Medicină generală	PL	1		
2165	Asistent medical principal	Medicină generală	PL	1		
2166	Asistent medical principal	Medicină generală	PL	1		
2167	Asistent medical principal	Medicină generală	S	1		
2168	Asistent medical principal	Medicină generală	PL	1		
2169	Asistent medical principal	Medicină generală	PL	1		
2170	Asistent medical principal	Medicină generală	S	1		
2171	Asistent medical principal	Medicină generală	PL	1		
2172	Asistent medical principal	Medicină generală	PL	1		
2173	Asistent medical principal	Medicină generală	PL	1		
2174	Asistent medical principal	Medicină generală	PL	1		
2175	Asistent medical principal	Medicină generală	PL	1		
2176	Asistent medical	Medicină generală	PL	1		
2177	Asistent medical	Medicină generală	PL	1		
2178	Asistent medical	Medicină generală	PL	1		
2179	Îngrijitoare curățenie			1	4	3
2180	Îngrijitoare curățenie			1		
2181	Medic specialist	Rad. si imagi. med. CT	S	1		
2182	Medic specialist	Rad. si imagi. med. CT	S	1		
2183	Medic specialist	Rad. si imagi. med. CT	S	1		
2184	Tehnician superior Imagistică pri	Rad. si imagi. med. CT	S	1		
2185	Tehnician superior Imagistică	Rad. si imagi. med. CT	S	1		
2186	Asistent medical principal	Medicină generală CT	PL	1		
2187	Asistent medical principal	Medicină generală CT	PL	1		
2188	Asistent medical principal	Medicină generală CT	PL	1		
2189	Asistent medical principal	Medicină generală CT	S	1		
2190	Asistent medical principal	Medicină generală CT	SSD	1		
2191	Asistent medical principal	Medicină generală CT	S	1		
2192	Asistent medical principal	Medicină generală CT	S	1		
2193	Asistent medical principal	Medicină generală CT	PL	1		
2194	Îngrijitoare curățenie			1		
2195	Asistent medical principal	Medicină generală IRM	S	1		
2196	Asistent medical	Medicină generală IRM	PL	1		
2197	Asistent medical principal	Medicină generală IRM	PL	1		
2198	Asistent medical principal	Medicină generală IRM	PL	1		
2199	Asistent medical principal	Medicină generală IRM	PL	1		
2200	Asistent medical	Medicină generală IRM	PL	1		
2201	Tehnician superior imagistică (IR Rad. și imag. med. IRM		S	1		
2202	Tehnician superior imagistică (IR Rad. și imag. med. IRM		S	1		

**punct de lucru locația II**

suprafața = 327.72 mp						
Nr. crt.	Funcția, profesia	Specialitatea	Nivel studii	Cuatum post	Nr.max. posturi	Nr.min. posturi
2203	Medic specialist	Radiol.și imag.med.	S	1	4	4
2204	Medic primar	Radiol.și imag.med.	S	1		
2205	Medic rezident an V	Radiol.și imag.med.	S	1		
2206	Medic rezident an I	Radiol.și imag.med.	S	1		
2207	Asistent medical	Medicină generală	PL	1	12	12
2208	Asistent medical principal	Radiologie	PL	1		
2209	Asistent medical principal	Radiologie	PL	1		
2210	Asistent medical principal	Medicină generală	PL	1		
2211	Asistent medical principal	Medicină generală	PL	1		
2212	Asistent medical principal	Medicină generală	S	1		
2213	Asistent medical	Medicină generală	PL	1		
2214	Asistent medical principal	Medicină generală	S	1		
2215	Îngrijitoare curățenie			1	2	2

**punct de lucru locația Tășnad**

suprafața = 74.32 mp						
Nr. crt.	Funcția, profesia	Specialitatea	Nivel studii	Cuatum post	Nr.max. posturi	Nr.min. posturi
2216	Medic specialist	Radiol.și imag.med.	S	1	2	2
2217	Medic rezident an V	Radiol.și imag.med.	S	1		
2218	Asistent medical principal	Medicină generală	PL	1	6	6
2219	Asistent medical	Medicină generală	PL	1		

**SERVICIUL ANATOMIE PATOLOGICĂ: comp.citologie, comp. histopat., comp.prosectură**

suprafața = 197.92 mp						
Nr. crt.	Funcția, profesia	Specialitatea	Nivel studii	Cuatum post	Nr.max. posturi	Nr.min. posturi
2220	Medic șef serviciu medical	Anatomie patologică	S	1	11	6
2221	Medic primar	Anatomie patologică	S	1		
2222	Medic primar	Anatomie patologică	S	1		
2223	Medic primar	Anatomie patologică	S	1		
2224	Medic specialist	Anatomie patologică	S	1		
2225	Medic specialist	Anatomie patologică	S	1		
2226	Biolog principal	Citologie	S	1	1	1
2227	Asistent medical principal - Asistent coord.	Laborator	PL	1	22	11
2228	Asistent medical principal	Medicină generală	S	1		
2229	Asistent medical principal	Laborator	PL	1		
2230	Asistent medical principal	Laborator	PL	1		
2231	Asistent medical	Medicină generală	PL	1		
2232	Autopsier principal		M	1	2	2
2233	Autopsier principal		M	1		
2234	Îngrijitoare curățenie			1	2	2

**CABINET DIABET ZAHARAT, NUTRIȚIE ȘI BOLI METABOLICE**

Nr. crt.	Funcția, profesia	Specialitatea	Nivel studii	Cuatum post	Nr.max. posturi	Nr.min. posturi
2235	Medic specialist	Diabet zaharat,nutriție și boli m	S	1	2	2
2236	Medic specialist	Diabet zaharat,nutriție și boli m	S	1		
2237	Asistent medical principal	Medicină generală	PL	1	5	5
2238	Asistent medical principal	Medicină generală	S	1		
2239	Asistent medical	Medicină generală	PL	1		
2240	Asistent medical principal	Medicină generală	PL	1		
2241	Asistent medical principal	Farmacie	PL	1		
2242	Îngrijitoare curățenie			1	1	1

**CABINET ONCOLOGIE MEDICALĂ**

Nr. crt.	Funcția, profesia	Specialitatea	Nivel studii	Cuatum post	Nr.max. posturi	Nr.min. posturi
2243	Medic rezident anul V	Oncologie medicala	S	1	2	2

2244	Medic specialist	Oncologie medicala	S	1		
2245	Asistent medical principal	Medicină generală	PL	1	2	2
2246	Îngrijitoare curătenie			1		
				2246		

**AMBULATORIUL INTEGRAT CU CABINETE ÎN SPECIALITĂȚILE:**

Suprafața = 2266.65 mp						
Nr. crt.	Funcția, profesia	Specialitatea	Nivel studii	Cuamtu post	Nr.max. posturi	Nr.min. posturi
<b>CABINET MEDICINĂ INTERNĂ</b>						
1	Asistent medical principal	Medicină generală	PL	1		
2	Asistent medical debutant	Medicală generala	PL	1		
<b>CABINET CARDIOLOGIE</b>						
3	Asistent medical	Medicină generală	PL	1		
4	Asistent medical principal	Medicină generală	PL	1		
<b>CABINET PNEUMOLOGIE</b>						
5	Medic specialist	Pneumologie	S	1		
6	Asistent medical principal	Medicină generală	PL	1		
<b>CABINET O.R.L.</b>						
7	Asistent medical principal	Medicină generală	PL	1		
8	Asistent medical principal	Medicină generală	S	1		
<b>CABINET OFTALMOLOGIE</b>						
9	Asistent medical	Medicină generală	PL	1		
10	Asistent medical principal	Medicină generală	PL	1		
<b>CABINET CHIRURGIE GENERALĂ</b>						
11	Asistent medical principal	Medicină generală	PL	1		
12	Asistent medical	Medicină generală	PL	1		
<b>CABINET OBSTETRICĂ-GINECOLOGIE</b>						
13	Asistent medical principal	Medicină generală	PL	1		
14	Moașă principal		S	1		
<b>CABINET NEUROLOGIE</b>						
15	Medic specialist	Neurologie	S	1		
16	Medic specialist	Neurologie	S	1		
17	Asistent medical principal	Medicină generală	S	1		
18	Asistent medical principal	Medicină generală	PL	1		
<b>CABINET ORTOPEDIE ȘI TRAUMATOLOGIE</b>						
19	Asistent medical principal	Medicină generală	PL	1		
20	Asistent medical principal	Pediatric	PL	1		
<b>CABINET DERMATOVENEROLOGIE</b>						
21	Medic primar	Dermatovenerologie	S	1		
22	Asistent medical	Medicină generală	PL	1		
23	Asistent medical principal	Medicină generală	S	1		
<b>CABINET NEFROLOGIE</b>						
24	Asistent medical	Medicină generală	PL	1		
<b>CABINET ENDOCRINOLOGIE</b>						
25	Medic primar	Endocrinologie	S	1		
26	Medic primar	Endocrinologie	S	1		
27	Asistent medical	Medicină generală	PL	1		
28	Asistent medical principal	Medicină generală	S	1		
<b>CABINET UROLOGIE</b>						

29	Asistent medical principal	Medicină generală	PL	1
<b>CABINET IMUNOLOGIE CLINICĂ SI ALERGOLOGIE</b>				
30	Medic primar	Imunoalergologie	S	1
31	Asistent medical principal	Pediatrică	PL	1
<b>CABINET PSIHIATRIE</b>				
32	Asistent medical principal	Medicină generală	PL	1
<b>CABINET NEUROPSIHIATRIE INFANTILĂ</b>				
33	Medic primar	Neuropsihiatrie infantilă	S	1
34	Medic specialist	Psihiatrie pediatrică	S	1
35	Asistent medical principal	Medicină generală	PL	1
36	Asistent medical principal	Medicină generală	S	1
<b>CABINET CHIRURGIE MAXILO-FACIALĂ</b>				
37	Asistent medical	Medicină generală	PL	1
<b>CABINET CHIRURGIE PLASTICĂ, MICROCHIRURGIE RECONSTRUCTIVĂ</b>				
38	Asistent medical debutant	Medicină generală	S	1
<b>CABINET CHIRURGIE SI ORTOPEDIE INFANTILĂ</b>				
39	Asistent medical principal	Medicină generală	PL	1
<b>CABINET PEDIATRIE</b>				
40	Asistent medical	Medicină generală	PL	1
41	Asistent medical principal	Pediatrică	PL	1
42	Asistent medical principal	Medicală generală	S	1
43	Asistent medical principal	Medicină generală	PL	1
<b>CABINET GASTROENTEROLOGIE</b>				
44	Medic specialist	Gastroenterologie	S	1
45	Medic specialist	Gastroenterologie	S	1
46	Asistent medical	Medicină generală	PL	1
47	Asistent medical	Medicină generală	PL/S	1
<b>CABINET REUMATOLOGIE</b>				
48	Medic specialist	Reumatologie	S	1
49	Asistent medical principal	Medicină generală	PL	1
50	Asistent medical principal	Medicină generală	S	1
<b>CABINET MEDICINA MUNCII</b>				
51	Medic primar	Medicina muncii	S	1
52	Medic specialist	Medicina muncii	S	1
53	Asistent medical principal	Medicină generală	PL	1
<b>CABINET BOLI INFECȚIOASE</b>				
54	Medic specialist	Boli infecțioase	S	1
55	Asistent medical	Medicină generală	PL	1
<b>CABINET CHIRURGIE VASCULARĂ</b>				
56	Medic specialist	Chirurgie vasculară	S	1
57	Asistent medical principal	Medicină generală	PL	1
<b>CABINET CHIRURGIE CARDIOVASCULARĂ</b>				
58	Asistent medical	Medicină generală	PL	1
<b>CABINET HEMATOLOGIE</b>				
59	Medic specialist	Hematologie	S	1
60	Medic specialist	Hematologie	S	1
61	Asistent medical debutant	Medicală generală	PL	1
62	Asistent medical	Medicală generală	PL	1
<b>CABINET MEDICINĂ FIZICĂ ȘI DE REABILITARE (Recuperare, Medicină fizică și balneologie)</b>				
63	Medic specialist	Medicină fizică și reabilitare	S	1
64	Medic specialist	Medicină fizică și reabilitare	S	1

65	Medic primar	Recup.med.fiz și balneol	S	1
66	Medic primar	Reabilitare medicala	S	1
67	Asistent medical principal	Medicină generală	PL	1
68	Asistent medical principal	BFT și masaj	PL	1
69	Asistent medical	Medicină generală	PL	1

#### CABINET GERIATRIE

70	Medic specialist	Geriatric	S	1
71	Asistent medical principal	Medicină generală	PL	1

#### CABINET AUDIOLOGIE

72	Asistent medical	Medicină generală	PL	1
----	------------------	-------------------	----	---

#### CABINET LOGOPIEDIE

73	Logoped		S	1
74	Asistent medical	Medicină generală	PL	1

#### CABINET PSIHOLOGIE

75	Psiholog specialist	Psihologie clinica	S	1
76	Psiholog practicant autonom	Psihologie clinica	S	1

#### LABORATOR RECUPERARE, MEDICINĂ FIZICĂ ȘI BALNEOLOGIE (Baza de tratament)

77	Medic primar șef laborator grad I	Recup.med.fiz și balneol	S	1
78	Asistent medical principal - Asistent șef	Balneofizioterapie	PL	1
79	Kinetoterapeut		S	1
80	Asistent medical principal	Medicină generală	PL	1
81	Asistent medical principal	Medicină generală	S	1
82	Fiziokinetoterapeut		S	1
83	Asistent medical principal	Balneofizioterapie	PL	1
84	Asistent medical principal	Balneofizioterapie	PL	1
85	Asistent medical principal	Balneofizioterapie	PL	1
86	Fiziokinetoterapeut		S	1
87	Asistent medical principal	BFT și recuperare med	PL	1
88	Asistent medical principal	Balneofizioterapie	S	1
89	Asistent medical principal	Balneofizioterapie	PL	1
90	Asistent medical principal	Balneofizioterapie	PL	1
91	Asistent medical debutant	Medicină generală	PL	1
92	Asistent medical principal	Medicină generală	PL	1

#### SALA DE GIMNASTICĂ

93	Kinetoterapeut principal		S	1
94	Fiziokinetoterapeut		S	1
95	Kinetoterapeut principal		S	1
96	Fiziokinetoterapeut		S	1
97	Fiziokinetoterapeut		S	1

#### LABORATOR EXPLORĂRI FUNCȚIONALE

98	Asistent medical principal	Medicină generală	PL	1
----	----------------------------	-------------------	----	---

#### LABORATOR DE ENDOSCOPIE DIGESTIVĂ

99	Asistent medical principal	Medicină generală	PL/S	1	9	9
100	Asistent medical principal	Medicină generală	PL/S	1		
101	Asistent medical principal	Medicină generală	PL/S	1		
102	Asistent medical	Medicină generală	PL/S	1		
103	Asistent medical	Medicină generală	PL/S	1		
104	Asistent medical	Medicină generală	PL/S	1		
105	Asistent medical debutant	Medicină generală	PL/S	1		
106	Asistent medical debutant	Medicină generală	PL/S	1		
107	Asistent medical debutant	Medicină generală	PL/S	1		
108	Infirmieră		G/M	1	3	3
109	Infirmieră		G/M	1		
110	Infirmieră		G/M	1		

**Cabinete care funcționează în Tășnad**

<b>CABINET MEDICINĂ INTERNĂ TĂȘNAD</b>					
111	Medic specialist	Medicină internă	S	1	
112	Asistent medical principal	Medicină generală	PL	1	
<b>CABINET CHIRURGIE GENERALĂ TĂȘNAD</b>					
113	Medic specialist	Medicină internă	S	1	
114	Asistent medical	Medicină generală	PL	1	
<b>CABINET OBSTETRICĂ-GINECOLOGIE TĂȘNAD</b>					
115	Medic specialist	Obstetrică-ginecologie	S	1	
116	Asistent medical principal	Obstetrică-ginecologie	PL	1	
<b>CABINET PEDIATRIE TĂȘNAD</b>					
117	Asistent medical principal	Medicină generală	S	1	
<b>CABINET O.R.L. TĂȘNAD</b>					
118	Medic specialist	ORL	S	1	
119	Asistent medical	Medicină generală	PL	1	
<b>CABINET OFTALMOLOGIE TĂȘNAD</b>					
120	Medic rezident an IV	Oftalmologie	S	1	
121	Asistent medical	Medicină generală	PL	1	
<b>CABINET CARDIOLOGIE TĂȘNAD</b>					
122	Medic rezident an VI	Cardiologie	S	1	
123	Asistent medical	Medicină generală	PL	1	
<b>CABINET ORTOPEDIE ȘI TRAUMATOLOGIE TĂȘNAD</b>					
124	Medic specialist	Ortopedie și traumatologie	S	1	
125	Asistent medical	Medicină generală	PL	1	
<b>CABINET NEUROLOGIE TĂȘNAD</b>					
126	Medic specialist	Neurologie	S	1	
127	Asistent medical	Medicină generală	PL	1	
<b>CABINET PSIHIATRIE TĂȘNAD</b>					
128	Medic specialist	Psihiatrie	S	1	
129	Asistent medical	Medicină generală	PL	1	
<b>CABINET DERMATOVENEROLOGIE TĂȘNAD</b>					
130	Medic specialist	Dermatovenerologie	S	1	
131	Asistent medical	Medicină generală	PL	1	
				131	
		Total Spital		<b>2246</b>	
		Total Ambulator		<b>131</b>	
		Total Spital +Ambulator		<b>2377</b>	

**PREȘEDINTE,**  
Pataki Csaba

**SECRETAR GENERAL AL JUDEȚULUI,**  
Crasnai Mihaela Elena Ana

STAT DE FUNCȚII  
BUGET DE STAT

<b>CENTRU DE PLANIFICARE FAMILIALĂ</b>						
Nr.crt.	Funcția, profesia	Specialitatea	Nivel studii	Cuquantum post	Nr. max. posturi	Nr. min. posturi
1	Medic primar	Medicină de familie	S	1	2	2
2	Medic primar	Medicină de familie	S	1		
3	Moașă Pr.		S	1	2	2
4	Asistent medical Pr.	Medicina generala	S	1		
<b>CABINET PLANIFICARE FAMILIALĂ TĂȘNAD</b>						
5	Medic primar	Medicină de familie	S	1	1	1
6	Asistent medical Pr.	Medicina generala	PL	1	1	1
<b>SERVICIUL JUDEȚEAN DE MEDICINĂ LEGALĂ</b>						
suprafața = 561.81 mp						
Nr.crt.	Funcția, profesia	Specialitatea	Nivel studii	Cuquantum post	Nr. max. posturi	Nr. min. posturi
7	Medic șef serviciu	Medicină legală	S	1	5	5
8	Medic specialist	Medicină legală	S	1		
9	Medic primar	Medicină legală	S	1		
10	Medic primar	Medicină legală	S	1		
11	Medic specialist	Medicină legală	S	1		
12	Chimist principal		S	1	4	4
13	Chimist principal		S	1		
14	Biolog specialist		S	1		
15	Asistent medical Pr.	Medicina generala	S	1	8	8
16	Asistent medical Pr.	Anat. Patologică	PL	1		
17	Asistent medical Pr.	Medicină generala	PL	1		
18	Asistent medical Pr.	Laborator	PL	1		
19	Asistent medical Pr.	Laborator	PL	1		
20	Asistent medical Pr.	Medicina generala	PL	1		
21	Asistent medical Pr.	Medicina generala	PL	1		
22	Asistent medical Pr.	Medicina generala	S	1		
23	Îngrijitoare curățenie			1	3	3
24	Autopsier		M	1	4	4
25	Autopsier		M	1		
26	Autopsier		M	1		
<b>CENTRU DE SĂNĂTATE MINTALĂ ȘI PENTRU PREVENIREA ADICȚIILOR</b>						
suprafața = 277.26 mp						
Nr.crt.	Funcția, profesia	Specialitatea	Nivel studii	Cuquantum post	Nr. max. posturi	Nr. min. posturi
27	Medic primar	Psihiatrie	S	1	8	8
28	Medic primar	Psihiatrie pediatrică	S	1		
29	Medic primar	Psihiatrie pediatrică	S	1		
30	<b>Medic specialist</b>	<b>Psihiatrie pediatrică</b>	<b>S</b>	<b>1</b>		
31	<b>Medic specialist</b>	<b>Psihiatrie pediatrică</b>	<b>S</b>	<b>1</b>		
32	Medic primar	Psihiatrie	S	1		
33	<b>Medic specialist</b>	<b>Psihiatrie</b>	<b>S</b>	<b>1</b>		
34	<b>Medic specialist</b>	<b>Psihiatrie</b>	<b>S</b>	<b>1</b>		
35	Psiholog principal	Psihologie clinică	S	1	4	4
36	Psiholog specialist	Psihologie clinică	S	1		
37	Psiholog principal	Psihologie clinică	S	1		
38	Psiholog principal	Psihologie clinica	S	1		
39	<b>Psiholog practicant (Psihoterapeut)</b>	<b>Psihologie clinică cu atestat în terapie cognitiv comportamentală</b>	<b>S</b>	<b>1</b>	<b>4</b>	<b>4</b>
40	<b>Psiholog practicant (Psihoterapeut)</b>	<b>Psihologie clinică cu atestat în terapie cognitiv comportamentală</b>	<b>S</b>	<b>1</b>		

41	<b>Psiholog practicant (Psihoterapeut)</b>	<b>Psihologie clinică cu atestat în terapie sistemic-familială</b>	S	1		
42	<b>Psiholog practicant (Psihoterapeut)</b>	<b>Psihologie clinică cu atestat în terapie sistemic-familială</b>	S	1		
43	<b>Psihopedagog</b>		S	1	1	1
44	<b>Logoped</b>		S	1	1	1
45	Asistent social principal		S	1	4	4
46	<b>Asistent social</b>		S	1		
47	<b>Asistent social</b>		S	1		
48	<b>Asistent social</b>		S	1		
49	<b>Fiziokinetoterapeut</b>		S	1	2	2
50	<b>Fiziokinetoterapeut</b>		S	1		
51	Asistent medical principal	Medicină generală	PL	1	12	12
52	Asistent medical principal	Medicina generala	PL	1		
53	Asistent medical	Medicina generala	PL	1		
54	Asistent medical principal	Medicina generala	PL	1		
55	Asistent medical principal	Medicina generala	S	1		
56	Asistent medical principal	Medicina generala	PL	1		
57	Asistent medical principal	Medicina generala	PL	1		
58	Asistent medical principal	Medicina generala	S	1		
59	Asistent medical	Medicina generala	S	1		
60	<b>Asistent medical</b>	<b>Medicina generala</b>	PL/S	1		
61	<b>Asistent medical</b>	<b>Medicina generala</b>	PL/S	1		
62	<b>Asistent medical</b>	<b>Medicina generala</b>	PL/S	1		
63	Instructor de ergoterapie		M	1	2	2
64	<b>Instructor de ergoterapie</b>		M	1		
65	Registrator medical principal		M	1	4	4
66	<b>Registrator medical</b>		M	1		
67	<b>Registrator medical</b>		M	1		
68	<b>Registrator medical</b>		M	1		
69	Îngrijitoare curățenie			1	2	2

#### CABINET MEDICINĂ SPORTIVĂ

Nr.crt.	Funcția, profesia	Specialitatea	Nivel studii	Cuquantum post	Nr. max. posturi	Nr. min. posturi
70	Medic primar	Medicină sportivă	S	1	2	2
71	Medic rezident an I	Medicină sportivă	S	1		
72	Asistent medical principal	Medicina generala	S	1	1	1

#### UNITATE PRIMIRE URGENTE (U.P.U.) - S.M.U.R.D. cu:

##### Cabinet de medicină dentară de urgență

suprafața =1197.16 mp

Nr.crt.	Funcția, profesia	Specialitatea	Nivel studii	Cuquantum post	Nr. max. posturi	Nr. min. posturi
73	Medic șef grad II	Medicină de urgență	S	1	32	32
74	Medic primar	Medicină de familie	S	1		
75	Medic primar	Medicină de familie	S	1		
76	Medic primar	Medicina de familie	S	1		
77	Medic primar	Medicină de familie	S	1		
78	Medic primar	Medicină de familie	S	1		
79	Medic primar	Medicină de urgență	S	1		
80	Medic primar	Medicină de familie	S	1		
81	Medic specialist	Medicină de urgență	S	1		
82	Medic specialist	Medicină de urgență	S	1		
83	Medic primar	Medicină de urgență	S	1		
84	Medic primar	Medicină de urgență	S	1		
85	Medic specialist	Medicină de urgență	S	1		
86	Medic specialist	Pediatrie	S	1		
87	Medic specialist	ATI	S	1		
88	Medic rezident an V	Medicină de urgență	S	1		
89	Medic specialist	Pediatrie	S	1		
90	Medic rezident an V	Pediatrie	S	1		
91	Medic - fără promovarea ex.de spe	ATI	S	1		
92	Medic rezident an V	Pediatrie	S	1		
93	Medic rezident an V	Medicină de urgență	S	1		
94	Medic rezident an V	Medicină de urgență	S	1		
95	Medic specialist	ATI	S	1		
96	Medic primar	Medicină de urgență	S	1		

97	Medic specialist	Medicină de urgență	S	1		
98	Medic rezident an V	Pediatrie	S	1		
<b>99</b>	<b>Medic rezident anul V</b>	<b>Medicină de urgență</b>	<b>S</b>	<b>1</b>		
100	Medic rezident an V	Medicină de urgență	S	1		
101	Medic primar	Medicină de familie	S	1		
102	Medic specialist	Medicină de familie	S	1		
103	Medic	Medicină generală	S	1		
104	Medic	Medicină generală	S	1		
105	Asistent social principal		S	1	7	7
106	Asistent social principal		S	1		
107	Asistent social principal		S	1		
108	Asistent social principal		S	1		
109	Asistent social principal		S	1		
110	Asistent social principal		S	1		
111	Asistent social principal		S	1		
112	Asistent medical principal - Asistent șef	Medicina generala	PL	1	86	86
<b>113</b>	<b>Asistent medical</b>	<b>Medicina generala</b>	<b>S</b>	<b>1</b>		
114	Asistent medical principal	Medicina generala	S	1		
115	Asistent medical principal	Medicină generală	S	1		
116	Asistent medical principal	Medicină generală	S	1		
117	Asistent medical principal	Medicină generală	S	1		
118	Asistent medical principal	Medicină generală	S	1		
119	Asistent medical principal	Medicină generală	PL	1		
120	Asistent medical principal	Medicină generală	S	1		
121	Asistent medical principal	Medicina generala	S	1		
122	Asistent medical principal	Medicină generală	S	1		
123	Asistent medical principal	Medicină generală	S	1		
124	Asistent medical principal	Medicină generală	S	1		
125	Asistent medical principal	Medicina generala	S	1		
126	Asistent medical principal	Medicina generala	S	1		
127	Asistent medical principal	Medicina generala	S	1		
128	Asistent medical principal	Medicina generala	S	1		
129	Asistent medical principal	Medicina generala	S	1		
130	Asistent medical principal	Medicină generală	S	1		
131	Asistent medical principal	Medicină generală	PL	1		
132	Asistent medical principal	Pediatrie	PL	1		
133	Asistent medical principal	Medicină generală	PL	1		
134	Asistent medical principal	Medicină generală	PL	1		
135	Asistent medical principal	Medicină generală	PL	1		
<b>136</b>	<b>Asistent medical debutant</b>	<b>Medicină generală</b>	<b>PL</b>	<b>1</b>		
137	Asistent medical principal	Medicină generală	PL	1		
138	Asistent medical debutant	Medicină generală	PL	1		
139	Asistent medical principal	Medicină generală	PL	1		
140	Asistent medical principal	Medicină generală	PL	1		
141	Asistent medical principal	Medicina generala	PL	1		
142	Asistent medical principal	Medicină generală	S	1		
143	Asistent medical principal	Medicină generală	PL	1		
144	Asistent medical principal	Medicină generală	PL	1		
145	Asistent medical principal	Medicină generală	PL	1		
146	Asistent medical principal	Medicina generala	PL	1		
147	Asistent medical principal	Medicina generala	PL	1		
148	Asistent medical principal	Medicina generala	PL	1		
149	Asistent medical principal	Medicina generala	PL	1		
150	Asistent medical principal	Medicina generala	PL	1		
151	Asistent medical principal	Medicina generala	S	1		
152	Asistent medical principal	Medicina generala	PL	1		
153	Asistent medical principal	Medicina generala	S	1		
154	Asistent medical principal	Medicina generala	PL	1		
155	Asistent medical principal	Medicina generala	PL	1		
156	Asistent medical principal	Medicina generala	PL	1		
157	Asistent medical principal	Medicina generala	S	1		
158	Asistent medical principal	Medicina generala	PL	1		
159	Asistent medical principal	Medicina generala	PL	1		
160	Asistent medical principal	Medicina generala	PL	1		
161	Asistent medical principal	Medicina generala	PL	1		
162	Asistent medical principal	Medicina generala	PL	1		
163	Asistent medical principal	Medicina generala	PL	1		

164	Asistent medical principal	Medicina generala	PL	1		
165	Asistent medical principal	Medicina generala	PL	1		
166	Asistent medical principal	Medicina generala	PL	1		
167	Asistent medical principal	Medicina generala	S	1		
168	Asistent medical principal	Medicina generala	S	1		
169	Asistent medical principal	Medicina generala	S	1		
170	Asistent medical principal	Medicina generala	S	1		
171	Asistent medical principal	Medicina generala	PL	1		
172	Asistent medical	Medicina generala	PL	1		
173	Asistent medical	Medicina generala	PL	1		
174	Asistent medical	Medicina generala	PL	1		
175	Asistent medical	Medicina generala	PL	1		
176	Asistent medical	Medicina generala	PL	1		
177	Asistent medical	Medicina generala	PL	1		
178	Asistent medical	Medicina generala	PL	1		
179	Asistent medical	Medicina generala	PL	1		
180	Asistent medical	Medicina generala	PL	1		
181	Asistent medical	Medicina generala	S	1		
182	Asistent medical	Medicina generala	PL	1		
183	Asistent medical	Medicina generala	PL	1		
184	Asistent medical	Medicina generala	PL	1		
185	Asistent medical	Medicina generala	PL	1		
186	Asistent medical principal	Medicina generala	PL	1		
187	Asistent medical	Medicina generala	PL	1		
188	Asistent medical	Medicina generala	PL	1		
189	Asistent medical	Medicina generala	PL	1		
190	Asistent medical	Medicina generala	PL	1		
191	Asistent medical	Medicina generala	PL	1		
192	Asistent medical	Medicina generala	PL	1		
193	Asistent medical	Medicina generala	PL	1		
194	Asistent medical	Medicina generala	PL	1		
195	Asistent medical	Medicina generala	PL/S	1		
196	Asistent medical	Medicina generala	PL	1		
197	Asistent medical	Medicina generala	PL	1		
198	Registrator medical		M	1	14	14
199	Registrator medical		M	1		
200	Registrator medical		M	1		
201	Registrator medical principal		M	1		
202	Registrator medical principal		M	1		
203	Registrator medical		M	1		
204	Registrator medical		M	1		
205	Registrator medical		M	1		
206	Registrator medical		M	1		
207	Registrator medical		M	1		
208	Registrator medical		M	1		
209	Infirmieră		G	1	55	55
210	Infirmieră		G	1		
211	Infirmieră		G	1		
212	Infirmieră		G	1		
213	Infirmieră		G	1		
214	Infirmieră		G	1		
215	Infirmieră		G	1		
216	Infirmieră		G	1		
217	Infirmieră		G	1		
218	Infirmieră		G	1		
219	Infirmieră		G	1		
220	Infirmieră		G	1		
221	Infirmieră		G	1		
222	Infirmieră		G	1		
223	Infirmieră		G	1		
224	Infirmieră		G	1		
225	Infirmieră		G	1		

226	Infirmieră	G	1		
227	Infirmieră	G	1		
228	Infirmieră	G	1		
229	Infirmieră	G	1		
230	Infirmieră	G	1		
231	Infirmieră	G/M	1		
232	Infirmieră	G	1		
233	Infirmieră	G	1		
234	Infirmieră	G	1		
235	Infirmieră	G	1		
236	Infirmieră	G	1		
237	Infirmieră	G	1		
238	Infirmieră	G	1		
239	Infirmieră	G	1		
240	Infirmieră	G	1		
241	Infirmieră	G	1		
242	Brancardier		1	55	55
243	Brancardier		1		
244	Brancardier		1		
245	Brancardier		1		
246	Brancardier		1		
247	Brancardier		1		
248	Brancardier		1		
249	Brancardier		1		
250	Brancardier		1		
251	Brancardier		1		
252	Brancardier		1		
253	Brancardier		1		
254	Brancardier		1		
255	Brancardier		1		
256	Brancardier		1		
257	Brancardier		1		
258	Brancardier		1		
259	Brancardier		1		
260	Brancardier		1		
261	Brancardier		1		
262	Brancardier		1		
263	Brancardier		1		
264	Brancardier		1		
265	Brancardier		1		
266	Brancardier		1		
267	Brancardier		1		
268	Brancardier		1		
269	Brancardier		1		
270	Îngrijitoare curăţenie		1	28	28
271	Îngrijitoare curăţenie		1		
272	Îngrijitoare curăţenie		1		
273	Îngrijitoare curăţenie		1		
274	Îngrijitoare curăţenie		1		
275	Îngrijitoare curăţenie		1		
276	Îngrijitoare curăţenie		1		
277	Îngrijitoare curăţenie		1		
278	Îngrijitoare curăţenie		1		
279	Îngrijitoare curăţenie		1		
280	Îngrijitoare curăţenie		1		
281	Îngrijitoare curăţenie		1		
282	Îngrijitoare curăţenie		1		
283	Îngrijitoare curăţenie		1		
284	Economist specialist IA (Administrator)	S	1	1	1
285	Referent de specialitate I	S	1	1	1
286	Secretar	M	1	1	1
<b>Total Buget</b>			<b>286</b>		

PREȘEDINTE,  
Pataki Csaba

SECRETAR GENERAL AL JUDEȚULUI,  
Crasnai Mihaela Elena Ana

**STAT DE FUNCȚII**  
**ASIGURĂRI SOCIALE DE SĂNĂTATE**  
Medici cu competențe limitate

Nr. Crt.	Funcția, profesia	Specialitatea	Nivel studii	Quantum post
1	Medic cu comp.limitate	Medicină	S	1
2	Medic cu comp.limitate	Medicină	S	1

**PREȘEDINTE,**  
Pataki Csaba

**SECRETAR GENERAL AL JUDEȚULUI,**  
Crasnai Mihaela Elena Ana