



ROMÂNIA
JUDEȚUL SATU MARE
CONSILIUL JUDEȚEAN SATU MARE



HOTĂRÂREA NR. 10/2022
privind modificarea Organigramei și a Statului de funcții ale
Direcției Generale de Asistență Socială și Protecția Copilului a Județului Satu Mare

Consiliul Județean Satu Mare, întrunit în ședință ordinară,

având în vedere Referatul de aprobare nr.1904/21.01.2022 al domnului Pataki Csaba, președintele Consiliului Județean Satu Mare, anexat prezentului proiect de hotărâre nr.6/21.01.2022, Raportul de specialitate al Serviciului resurse umane, salarizare nr.1905/21.01.2022, raportul de avizare al Comisiei juridice, de disciplină, administrație publică, relații cu cetățenii, probleme ale minorităților nr.6/28.01.2022, raportul de avizare al Comisiei de muncă și protecție socială, sănătate și familie, protecția copilului nr.8/28.01.2022, raportul de avizare al Comisiei pentru activități economico financiare nr.10/28.01.2022

ținând cont de Nota de fundamentare privind modificarea Organigramei și a Statului de funcții ale Direcției Generale de Asistență Socială și Protecția Copilului a Județului Satu Mare nr. 3202/19.01.2022, înaintată de către Direcția Generală de Asistență Socială și Protecția Copilului a Județului Satu Mare, înregistrată în cadrul instituției noastre sub nr. 1742/19.01.2022,

ținând cont de:

- Hotărârea Guvernului nr. 611/2008 pentru aprobarea normelor privind organizarea și dezvoltarea carierei funcționarilor publici, cu modificările și completările ulterioare;

-prevederile art. 476 alin. (1), alin. (2) lit. a), art. 477 alin. (1), art. 478 alin. (1), alin. (2) din Ordonanța de Urgență a Guvernului nr. 57/2019 privind Codul administrativ, cu modificările și completările ulterioare;

- Hotărârea Guvernului nr. 286/2011 pentru aprobarea Regulamentului-cadru privind stabilirea principiilor generale de ocupare a unui post vacant sau temporar vacant corespunzător funcțiilor contractuale și a criteriilor de promovare în grade sau trepte profesionale imediat superioare a personalului contractual din sectorul bugetar plătit din fonduri publice, cu modificările și completările ulterioare;

- Anexa nr. II - Familia ocupațională de funcții bugetare "Sănătate și Asistență socială și Anexa nr. VIII - Familia ocupațională de funcții bugetare "Administrație" la Legea cadru nr. 153/2017 privind salarizarea personalului plătit din fonduri publice, cu modificările și completările ulterioare,

- Legea nr.53/2003 privind Codul Muncii, republicat, cu modificările și completările ulterioare;

în temeiul prevederilor art. 173 alin. (2) lit. c), art. 182 alin. (1), coroborate cu cele ale art. 196 alin. (1) lit. a) din Ordonanța de Urgență a Guvernului nr. 57/2019 privind Codul administrativ, cu modificările și completările ulterioare;

HOTĂRĂȘTE:

Art.1. Se aprobă modificarea Organigramei Direcției Generale de Asistență Socială și Protecția Copilului a județului Satu Mare, conform Anexei nr.1 care face parte integrantă din prezenta hotărâre.

Art.2. Se aprobă modificarea Statului de funcții al Direcției Generale de Asistență Socială și Protecția Copilului a județului Satu Mare, conform Anexelor nr. 2, 3 a-v, 4 a-h, 4j, 5, 6, 7 care fac parte integrantă din prezenta hotărâre.

Art.3. La data intrării în vigoare a prezentei, Hotărârea Consiliului Județean Satu Mare nr. 154/2021 privind modificarea Organigramei și a Statului de funcții ale Direcției Generale de Asistență Socială și Protecția Copilului a Județului Satu Mare, se abrogă.

Art.4. Cu ducerea la îndeplinire a prezentei se încredințează Serviciul resurse umane, salarizare din cadrul aparatului de specialitate al Consiliului Județean Satu Mare și Direcția Generală de Asistență Socială și Protecția Copilului a Județului Satu Mare.

Art.5. Prezenta se comunică Direcției Generale de Asistență Socială și Protecția Copilului a Județului Satu Mare și Serviciului resurse umane, salarizare din cadrul aparatului de specialitate al Consiliului Județean Satu Mare.

Satu Mare, la 31.01. 2022

PREȘEDINTE,
Pataki Csaba

CONTRASEMNEAZĂ :
SECRETAR GENERAL AL JUDEȚULUI,
Crasnai Mihaela Elena-Ana

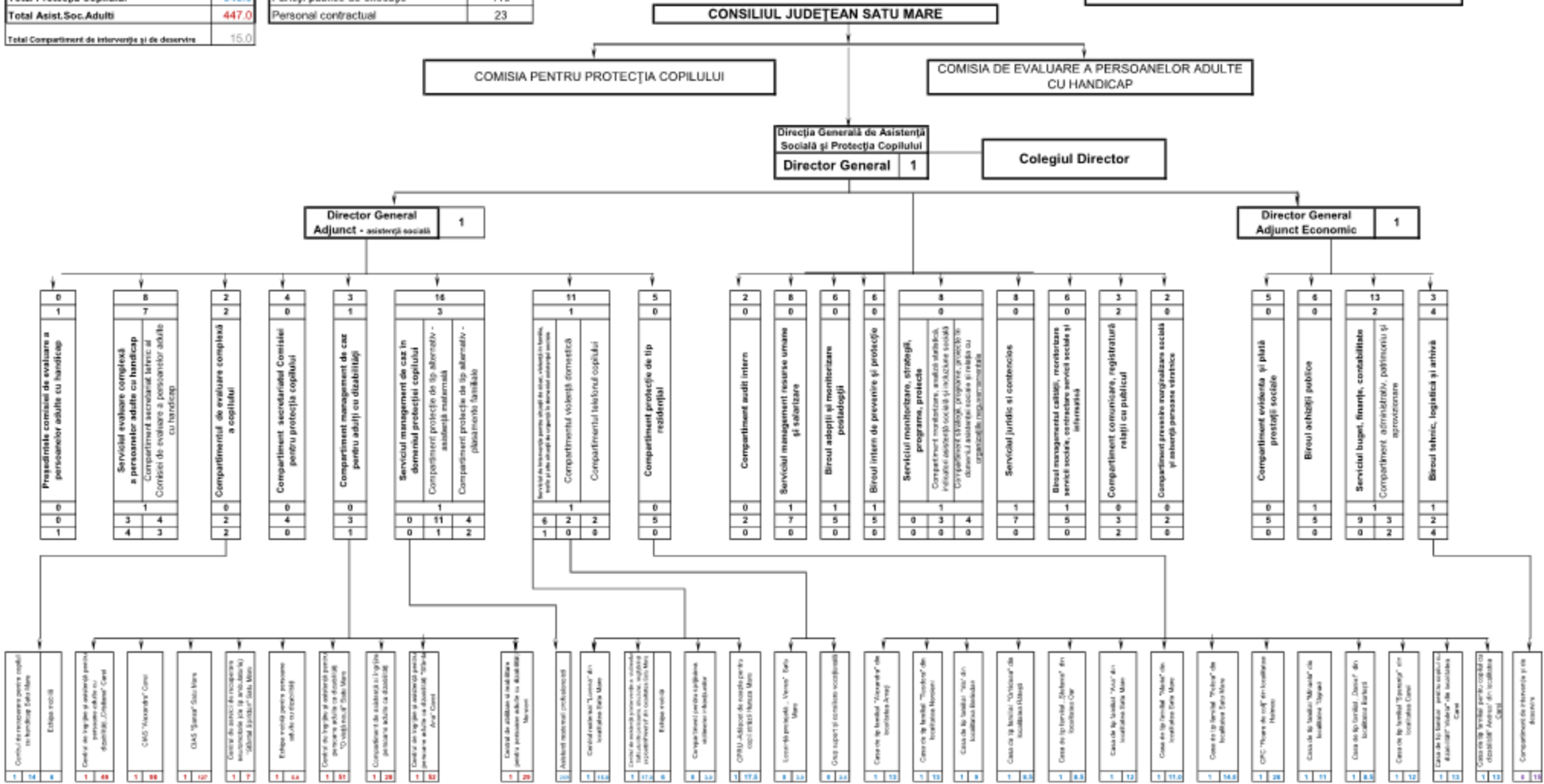
Prezenta hotărâre a fost adoptată cu respectarea prevederilor legale privind majoritatea de voturi.

<i>Nr. total al aleșilor locali în funcție</i>	<i>32</i>	<i>Voturi pentru</i>	<i>30</i>
<i>Nr. total al aleșilor locali prezenți</i>	<i>31</i>	<i>Voturi împotrivă</i>	<i>0</i>
<i>Nr. total al aleșilor locali absenți</i>	<i>1</i>	<i>Abțineri</i>	<i>0</i>
<i>Nr. total al aleșilor locali care nu participă la dezbateri și la vot</i>			<i>1</i>

TOTAL DGASPC	1156,0
din care:	
Total aparat propriu	151
Total Protecția Copilului	543,0
Total Asist.Soc.Adulți	447,0
Total Compartimente de intervenție și de servicii	15,0

Total personal aparat propriu	151
din care:	
Funcții publice de conducere	15
Funcții publice de execuție	113
Personal contractual	23

Hotărârea Consiliului Județean Satu Mare nr. 10/ 2022
Anexa nr. 1



PREȘEDINTE,
Pataki Csaba

SECRETAR GENERAL AL JUDEȚULUI,
Crasnai Mihaela Elena Ana

STAT DE FUNCȚII
al Direcției Generale de Asistență Socială și Protecția Copilului
Satu Mare
aparatur propriu

NR. CRT.	Structura	Funcția publică		Clasa	Gradul profesional	Nivelul studiilor	Funcția contractuală		Treapta profesionala/grad	Nivelul studiilor
		de conducere	de execuție				de conducere	de execuție		
	I. D.G.A.S.P.C.									
1		Director general		I	II	S				
2		Director general adjunct-asistență socială		I	II	S				
3		Director general adjunct economic		I	II	S				
	II.COMPARTIMENT AUDIT INTERN									
4		Auditor		I	Superior	S				
5		Auditor		I	Principal	S				
6	III.							Președintele comisiei CEPAH - Medic Primar		S
	IV. SERVICIUL MANAGEMENT RESURSE UMANE SI SALARIZARE									
7		Șef serviciu		I	II	S				
8			Consilier	I	Superior	S				
9			Consilier	I	Superior	S				
10			Consilier	I	Superior	S				
11			Consilier	I	Superior	S				
12			Consilier	I	Superior	S				
13			Consilier	I	Superior	S				
14			Consilier juridic	I	Superior	S				

	V. BIROUL ADOPTII ȘI MONITORIZARE POSTADOPȚII								
15		Șef Birou		I	II	S			
16			Consilier	I	Principal	S			
17			Consilier	I	Superior	S			
18			Consilier	I	Superior	S			
19			Consilier juridic	I	Superior	S			
20			Consilier	I	Asistent	S			
	VI. BIROUL INTERN DE PREVENIRE ȘI PROTECȚIE								
21		Șef Birou		I	II	S			
22			Consilier	I	Superior	S			
23			Consilier	I	Superior	S			
24			Consilier	I	Superior	S			
25			Consilier	I	Principal	S			
26			Consilier	I	Superior	S			
	VII. SERVICIUL MONITORIZARE, STRATEGII, PROGRAME, PROIECTE								
27		Șef Serviciu		I	II	S			
			<i>Compartiment Monitorizare, analiza statistică, indicatori asistență socială și incluziune socială</i>						
28			Consilier	I	Superior	S			
29			Consilier	I	Principal	S			
30			Consilier	I	Superior	S			
			<i>Compartiment strategii, programe, proiecte în domeniul asistenței sociale și relația cu organizațiile neguvernamentale</i>						
31			Consilier	I	Asistent	S			
32			Consilier	I	Principal	S			
33			Consilier	I	Superior	S			
34			Consilier	I	Superior	S			
	VIII. SERVICIUL JURIDIC ȘI CONTENCIOS								
35		Șef serviciu		I	II	S			
36			Consilier juridic	I	Superior	S			
37			Consilier juridic	I	Superior	S			
38			Consilier	I	Superior	S			
39			Consilier juridic	I	Superior	S			
40			Consilier juridic	I	Principal	S			
41			Consilier juridic	I	Principal	S			
42			Consilier juridic	I	Asistent	S			

	IX. BIROUL MANAGEMENTUL CALITĂȚII, MONITORIZARE SERVICII SOCIALE, CONTRACTARE SERVICII SOCIALE ȘI INFORMATICĂ								
43		Șef Birou		I	II	S			
44			Consilier	I	Principal	S			
45			Consilier	I	Superior	S			
46			Consilier	I	Superior	S			
47			Consilier	I	Superior	S			
48			Consilier juridic	I	Superior	S			
	X. COMPARTIMENT COMUNICARE, REGISTRATURĂ, RELAȚII CU PUBLICUL								
49			Consilier	I	Superior	S			
50			Consilier	I	Principal	S			
51			Referent	III	Superior	M			
52							Referent de specialitate	II	S
53							Referent de specialitate	II	S
	XI. COMPARTIMENT PREVENIRE MARGINALIZARE SOCIALĂ ȘI ASISTENȚĂ PERSOANE VÂRSTNICE								
54			Consilier	I	Superior	S			
55			Consilier	I	Superior	S			
	XII. SERVICIUL MANAGEMENT DE CAZ ÎN DOMENIUL PROTECȚIEI COPILULUI								
56		Șef Serviciu		I	II	S			
	<i>Compartiment Protecție de tip alternativ - Asistență Maternală</i>								
57			Consilier	I	Principal	S			
58			Consilier	I	Superior	S			
59			Consilier	I	Superior	S			
60			Consilier	I	Superior	S			
61			Consilier	I	Superior	S			
62			Consilier	I	Superior	S			
63			Consilier	I	Superior	S			
64			Consilier	I	Superior	S			
65			Consilier	I	Superior	S			
66			Consilier	I	Superior	S			
67			Consilier	I	Superior	S			
68							Muncitor calificat conducător auto	I	M/G

	<i>Compartiment Protecție de tip alternativ - Plasamente Familiale</i>								
69		Consilier	I	Superior	S				
70		Referent	III	Superior	M				
71						Referent de specialitate	I	S	
72						Referent de specialitate	II	S	
73		Consilier	I	Superior	S				
74		Consilier	I	Superior	S				
	XIII. COMPARTIMENT PROTECȚIE DE TIP REZIDENTIAL								
75		Consilier	I	Superior	S				
76		Consilier	I	Superior	S				
77		Consilier	I	Superior	S				
78		Consilier	I	Superior	S				
79		Consilier	I	Superior	S				
	XIV. SERVICIUL DE INTERVENȚIE PENTRU SITUAȚII DE ABUZ, VIOLENȚĂ ÎN FAMILIE, TRAFIC ȘI ALTE SITUAȚII DE URGENȚĂ ÎN DOMENIUL ASISTENȚEI SOCIALE								
80		Șef Serviciu		I	II	S			
81		Consilier	I	Superior	S				
82		Consilier	I	Superior	S				
83		Consilier	I	Superior	S				
84		Consilier	I	Superior	S				
85		Consilier	I	Superior	S				
86		Consilier	I	Superior	S				
87						Muncitor calificat conducător auto	I	M/G	
	<i>Compartimentul violența domestică</i>								
88		Consilier	I	Asistent	S				
89		Consilier	I	Asistent	S				
	<i>Compartimentul Telefonul Copilului</i>								
90		Consilier	I	Superior	S				
91		Consilier	I	Asistent	S				
	XV. COMPARTIMENTUL DE EVALUARE COMPLEXĂ A COPILULUI								
92		Consilier	I	Superior	S				
93		Consilier	I	Superior	S				
94						Medic specialist pediatru		S	
95						Asistent social specialist		S	
	XVI. COMPARTIMENT SECRETARIATUL COMISIEI PENTRU PROTECȚIA COPILULUI								
96		Consilier	I	Superior	S				
97		Referent de specialitate	II	Superior	SSD				
98		Consilier	I	Superior	S				
99		Consilier	I	Superior	S				

	XVII. COMPARTIMENT MANAGEMENT DE CAZ PENTRU ADULȚI CU DIZABILITĂȚI								
100		Consilier	I	Superior	S				
101		Consilier	I	Superior	S				
102		Consilier	I	Superior	S				
103							Muncitor calificat conducător auto	I	M/G
	XVIII. SERVICIUL EVALUARE COMPLEXĂ A PERSOANELOR ADULTE CU HANDICAP								
104		Șef Serviciu		I	II	S			
105		Consilier	I	Superior	S				
106		Consilier	I	Superior	S				
107		Consilier	I	Superior	S				
108							Medic primar		S
109							Medic		S
110							Psiholog practicant		S
111							Asistent social specialist		S
	<i>Compartiment secretariat tehnic al Comisiei de Evaluare a Persoanelor Adulte cu Handicap</i>								
112		Referent	III	Superior	M				
113		Consilier	I	Superior	S				
114							Referent de specialitate	II	S
115							Referent de specialitate	II	S
116							Psiholog practicant		S
117		Consilier juridic	I	Principal	S				
118		Consilier juridic	I	Principal	S				
	XIX. COMPARTIMENT EVIDENȚĂ ȘI PLATĂ PRESTATII SOCIALE								
119		Consilier	I	Superior	S				
120		Consilier	I	Superior	S				
121		Consilier	I	Superior	S				
122		Referent	III	Superior	M				
123		Referent de specialitate	II	Asistent	SSD				
	XX. BIROUL ACHIZIȚII PUBLICE								
124		Șef Birou		I	II	S			
125		Consilier achiziții publice	I	Superior	S				
126		Consilier juridic	I	Principal	S				
127		Consilier juridic	I	Superior	S				
128		Consilier achiziții publice	I	Superior	S				
129		Consilier achiziții publice	I	Principal	S				

XXI. SERVICIUL BUGET, FINANȚE, CONTABILITATE								
130	Șef Serviciu		I	II	S			
131		Consilier	I	Superior	S			
132		Consilier	I	Superior	S			
133		Consilier	I	Superior	S			
134		Consilier	I	Superior	S			
135		Referent	III	Superior	M			
136		Referent	III	Superior	M			
137		Consilier	I	Principal	S			
138		Consilier	I	Principal	S			
139		Consilier	I	Superior	S			
Compartiment administrativ, patrimoniu și aprovizionare								
140		Consilier	I	Superior	S			
141		Consilier	I	Superior	S			
142		Referent	III	Superior	M			
143						Referent de specialitate	II	S
144						Muncitor calificat conducător auto	I	M/G
XXII. BIROUL TEHNIC, LOGISTICĂ ȘI ARHIVĂ								
145	Șef Birou		I	II	S			
146		Consilier	I	Superior	S			
147		Consilier	I	Superior	S			
148						Muncitor calif electrician	I	M/G
149						Îngrijitor		M/G
150						Îngrijitor		M/G
151						Muncitor calificat electromecanic	I	M/G

Funcția	Număr posturi	Total
Nr. total de funcții publice de conducere		15
Nr. total de funcții publice de execuție		113
Nr. total de funcții contractuale de conducere**		0
Nr. total de funcții contractuale de execuție		23
Nr. total de posturi din cadrul instituției /autorității publice		151

PREȘEDINTE,
Pataki Csaba

SECRETAR GENERAL AL JUDEȚULUI,
Crasnai Mihaela Elena Ana

CENTRUL DE RECUPERARE PENTRU COPILUL CU HANDICAP

STAT DE FUNCȚII

Nr. crt	Funcția	Nivelul studiilor	Gradul	Nr. posturi
1	Sef centru	S	II	1
2	Psihopedagog	S		1
3	Psiholog specialist	S		1
4	Psiholog specialist	S		1
5	Psiholog specialist	S		1
6	Kinetoterapeut principal	S		1
7	Asistent medical maseur	PL		1
8	Asistent medical principal	PL		1
9	Educator principal	S		1
10	Ingrijitoare	G		1
11	Asistent social principal	S		1
12	Asistent social specialist	S		1
13	Kinetoterapeut principal	S		1
14	Psiholog practicant	S		1
15	Educator principal	S		1
TOTAL POSTURI				
				15
ECHIPA MOBILA				
1	Psiholog practicant	S		1
2	Asistent social specialist	S		1
3	Psihopedagog principal	S		1
4	Kinetoterapeut debutant	S		1
5	Logoped	S		1
6	Muncitor calif. Cond auto I	M/G		1
TOTAL POSTURI				
				6

PREȘEDINTE,
Pataki Csaba

SECRETAR GENERAL AL JUDEȚULUI,
Crasnai Mihaela Elena Ana

CENTRU MATERNAL "LORENA" SATU MARE

STAT DE FUNCȚII

Nr. crt	Funcția	Nivelul studiilor	Gradul	Nr. posturi
1	Sef centru	S	II	1
2	Economist specialist IA	S		1
3	Asistent social specialist	S		1
4	Educator principal	M		1
5	Educator principal	M		1
6	Supraveghetor de noapte	G		1
7	Supraveghetor de noapte	G		1
8	Psiholog practicant	S		1
9	Educator principal	M		1
10	Asistent medical principal	PL		1
11	Administrator I	M		1
12	Sofer I	M/G		1
13	Muncitor calificat I-bucătar	M/G		1
14	Educator	M		1
15	Educator principal	S		1
16	Educator	M		1
TOTAL POSTURI				
16				

PREȘEDINTE,
Pataki Csaba

SECRETAR GENERAL AL JUDEȚULUI,
Crasnai Mihaela Elena Ana

**CENTRU DE ASISTENȚĂ ȘI INTERVENȚIE A VICTIMELOR
TRAFICULUI DE PERSOANE, ABUZULUI, NEGLIJĂRII ȘI EXPLOATĂRII
"ANDREI" SATU MARE**

STAT DE FUNCȚII

Nr. crt	Funcția	Nivelul studiilor	Gradul	Nr. posturi
1	Sef centru	S	II	1
2	Educator principal	S		1
3	Educator principal	S		1
4	Educator	M		1
5	Educator principal	M		1
6	Educator principal	S		1
7	Educator principal	S		1
8	Supraveghetor de noapte	G		1
9	Educator principal	S		1
10	Supraveghetor de noapte	G		1
11	Supraveghetor de noapte	G		1
12	Administrator I	M		1
13	Asistent social specialist	S		1
14	Contabil II	M		1
15	Asistent medical	S		1
16	Psiholog practicant	S		1
17	Asistent social specialist	S		1
18	Asistent social practicant	S		1
TOTAL POSTURI				
18				
ECHIPA MOBILA NUMAR UNIC 119				
1	Asistent social debutant	S		1
2	Psiholog practicant	S		1
3	Asistent social practicant	S		1
4	Psiholog stagiar	S		1
5	Sofer I	M/G		1
6	Sofer I	M/G		1
TOTAL POSTURI				
6				

PREȘEDINTE,
Pataki Csaba

SECRETAR GENERAL AL JUDEȚULUI,
Crasnai Mihaela Elena Ana

Județul Satu Mare
Consiliul Județean
Anexa nr.3d

Anexa la
Hotărârea nr. 10/2022 a
Consiliului Județean Satu Mare

Compartiment pentru sprijinirea victimelor infracțiunilor

STAT DE FUNCȚII

Nr. crt	Funcția	Nivelul studiilor	Gradul	Nr. posturi
1	Asistent social debutant	S		1
2	Consilier juridic I	S		1
3	Psiholog practicant	S		1
TOTAL POSTURI				
3				

PREȘEDINTE,
Pataki Csaba

SECRETAR GENERAL AL JUDEȚULUI,
Crasnai Mihaela Elena Ana

**CENTRU DE PRIMIRE IN REGIM DE URGENȚĂ - ADĂPOST DE NOAPTE
PENTRU COPIII STRAZII HUREZU MARE**

STAT DE FUNCȚII

Nr. crt	Funcția	Nivelul studiilor	Gradul	Nr. posturi
1	Șef Centru	S	II	1
2	Magazioner	M		1
3	Educator principal	S		1
4	Educator principal	M		1
5	Asistent social practicant	S		1
6	Educator principal	M		1
7	Educator principal	M		1
8	Educator principal	M		1
9	Educator principal	M		1
10	Educator principal	M		1
11	Ingrijitor	G		1
12	Supraveghetor de noapte	G		1
13	Supraveghetor de noapte	G		1
14	Muncitor calificat II	M/G		1
15	Muncitor calificat- Bucatar IV	M/G		1
16	Educator principal	M		1
17	Contabil IA	M		0.5
18	Educator principal	M		1
19	Asistent medical	PL		1
TOTAL POSTURI				
18.5				

PREȘEDINTE,
Pataki Csaba

SECRETAR GENERAL AL JUDEȚULUI,
Crasnai Mihaela Elena Ana

Județul Satu Mare
Consiliul Județean
Anexa nr. 3f

Anexa la
Hotărârea nr. 10/2022 a
Consiliului Județean Satu Mare

Locuinta protejată „Venus,, Satu Mare

STAT DE FUNCȚII

Nr. crt	Funcția	Nivelul studiilor	Gradul	Nr. posturi
1	Asistent social practicant	S		1
2	Asistent medical	PL		1
3	Psiholog practicant	S		1
TOTAL POSTURI				
3				

PREȘEDINTE,
Pataki Csaba

SECRETAR GENERAL AL JUDEȚULUI,
Crasnai Mihaela Elena Ana

Județul Satu Mare
Consiliul Județean
Anexa nr.3g

Anexa la
Hotărârea nr. 10/2022 a
Consiliului Județean Satu Mare

Compartiment - grup suport si consiliere vocationala

STAT DE FUNCȚII

Nr. crt	Funcția	Nivelul studiilor	Gradul	Nr. posturi
1	Asistent social practicant	S		1
2	Psiholog practicant	S		1
TOTAL POSTURI				
2				

PREȘEDINTE,
Pataki Csaba

SECRETAR GENERAL AL JUDEȚULUI,
Crasnai Mihaela Elena Ana

CASA DE TIP FAMILIAL "ALEXANDRA"AMATI

Nr. crt	Funcția	Nivelul studiilor	Gradul	Nr. posturi
1	Sef CTF	S	II	1
2	Contabil IA	M		1
3	Asist.medical principal	PL		1
4	Educator principal	M		1
5	Educator principal	M		1
6	Educator principal	M		1
7	Educator principal	M		1
8	Educator principal	M		1
9	Îngrijitoare	G		1
10	Îngrijitoare	G		1
11	Educator principal	S		1
12	Psiholog practicant	S		1
13	Instructor de ergoterapie principal	M		1
14	Instructor de ergoterapie principal	M		1
TOTAL POSTURI				
14				

PREȘEDINTE,
Pataki Csaba

SECRETAR GENERAL AL JUDEȚULUI,
Crasnai Mihaela Elena Ana

CASA DE TIP FAMILIAL "TEODORA" NOROIENI

STAT DE FUNCȚII

Nr. crt	Funcția	Nivelul studiilor	Gradul	Nr. posturi
1	Sef CTF	S	II	1
2	Administrator I	M		1
3	Psihopedagog principal	S		1
4	Educator principal	M		1
5	Educator principal	M		1
6	Educator principal	M		1
7	Educator	M		1
8	Educator principal	M		1
9	Educator principal	M		1
10	Instructor ergoterapie	M		1
11	Educator	S		1
12	Asistent medical	PL		1
13	Educator principal	S		1
14	Psiholog practicant	S		1
TOTAL POSTURI				
14				

PREȘEDINTE,
Pataki Csaba

SECRETAR GENERAL AL JUDEȚULUI,
Crasnai Mihaela Elena Ana

CASĂ DE TIP FAMILIAL "IRIS" BERINDAN

STAT DE FUNCȚII

Nr. crt	Funcția	Nivelul studiilor	Gradul	Nr. posturi
1	Sef CTF	S	II	1
2	Ingrijitor	G		1
3	Educator principal	M		1
4	Educator principal	M		1
5	Educator principal	M		1
6	Educator principal	S		1
7	Educator principal	M		1
8	Educator principal	M		1
9	Asistent medical	PL		1
10	Psiholog practicant	S		1
TOTAL POSTURI				
10				

PREȘEDINTE,
Pataki Csaba

SECRETAR GENERAL AL JUDEȚULUI,
Crasnai Mihaela Elena Ana

CASĂ DE TIP FAMILIAL "ORHIDEEA" RĂTEȘTI

STAT DE FUNCȚII

Nr. crt	Funcția	Nivelul studiilor	Gradul	Nr. posturi
1	Sef CTF	S	II	1
2	Contabil IA	M		0.5
3	Educator principal	M		1
4	Educator principal	M		1
5	Educator principal	M		1
6	Educator principal	M		1
7	Educator principal	M		1
8	Educator principal	S		1
9	Psiholog practicant	S		1
10	Educator	M		1
TOTAL POSTURI				
9.5				

PREȘEDINTE,
Pataki Csaba

SECRETAR GENERAL AL JUDEȚULUI,
Crasnai Mihaela Elena Ana

CASĂ DE TIP FAMILIAL "ȘTEFANIA" OAR

STAT DE FUNCȚII

Nr. crt	Funcția	Nivelul studiilor	Gradul	Nr. posturi
1	Sef CTF	S	II	1
2	Economist I	S		0.5
3	Educator principal	S		1
4	Educator principal	M		1
5	Educator principal	M		1
6	Educator principal	M		1
7	Educator principal	M		1
8	Ingrijitoare	G		1
9	Educator	M		1
10	Educator	M		1
TOTAL POSTURI				
9.5				

PREȘEDINTE,
Pataki Csaba

SECRETAR GENERAL AL JUDEȚULUI,
Crasnai Mihaela Elena Ana

CASĂ DE TIP FAMILIAL "ANA" SATU MARE

STAT DE FUNCȚII

Nr. crt	Funcția	Nivelul studiilor	Gradul	Nr. posturi
1	Sef CTF	S	II	1
2	Psiholog practicant	S		1
3	Administrator I	M		1
4	Psihopedagog principal	S		1
5	Educator principal	S		1
6	Asistent medical	PL		1
7	Educator principal	M		1
8	Educator principal	M		1
9	Educator principal	S		1
10	Educator principal	M		1
11	Educator principal	M		1
12	Educator principal	M		1
13	Educator	M		1
TOTAL POSTURI				
13				

PREȘEDINTE,
Pataki Csaba

SECRETAR GENERAL AL JUDEȚULUI,
Crasnai Mihaela Elena Ana

CASĂ DE TIP FAMILIAL "MARIA" SATU MARE

STAT DE FUNCȚII

Nr. crt	Funcția	Nivelul studiilor	Gradul	Nr. posturi
1	Sef CTF	S	II	1
2	Educator principal	S		1
3	Educator principal	M		1
4	Educator principal	SSD		1
5	Educator principal	M		1
6	Educator	S		1
7	Educator principal	M		1
8	Educator principal	M		1
9	Educator principal	S		1
10	Îngrijitoare	G		1
11	Îngrijitoare	G		1
12	Educator principal	M		1
TOTAL POSTURI				
12				

PREȘEDINTE,
Pataki Csaba

SECRETAR GENERAL AL JUDEȚULUI,
Crasnai Mihaela Elena Ana

CASĂ DE TIP FAMILIAL "FELICIA" SATU MARE

STAT DE FUNCȚII

Nr. crt	Funcția	Nivelul studiilor	Gradul	Nr. posturi
1	Sef CTF	S	II	1
2	Educator principal	M		1
3	Asistent medical principal	PL		1
4	Psiholog practicant	S		1
5	Educator principal	S		1
6	Educator principal	M		1
7	Educator principal	M		1
8	Educator principal	M		1
9	Educator principal	M		1
10	Educator	M		1
11	Educator principal	M		1
12	Educator principal	M		1
13	Îngrijitoare	G		1
14	Instructor de ergoterapie	M		1
15	Muncitor calif. Cond.auto II	M/G		1
TOTAL POSTURI				
				15

PREȘEDINTE,
Pataki Csaba

SECRETAR GENERAL AL JUDEȚULUI,
Crasnai Mihaela Elena Ana

**CENTRU DE PLASAMENT AL COPILULUI "FLOARE DE COLȚ" HALMEU
STAT DE FUNCȚII**

Nr. crt	Funcția	Nivelul studiilor	Gradul	Nr. posturi
1	Șef Centru	S	II	1
2	Asistent medical	PL		1
3	Administrator I	M		1
4	Educator principal	M		1
5	Educator principal	M		1
6	Educator principal	S		1
7	Educator principal	M		1
8	Educator principal	S		1
9	Educator principal	S		1
10	Educator principal	M		1
11	Educator principal	S		1
12	Educator principal	M		1
13	Educator principal	S		1
14	Educator	S		1
15	Educator principal	M		1
16	Economist specialist I A	S		1
17	Supraveghetor de noapte	G		1
18	Muncitor calificat- fochist III	M/G		1
19	Muncitor calificat- tamplar I	M/G		1
20	Supraveghetor de noapte	G		1
21	Îngrijitoare	G		1
22	Educator principal	S		1
23	Educator principal	S		1
24	Educator	S		1
25	Educator	M		1
26	Supraveghetor de noapte	G		1
27	Psiholog practicant	S		1
TOTAL POSTURI				
27				

PREȘEDINTE,
Pataki Csaba

SECRETAR GENERAL AL JUDEȚULUI,
Crasnai Mihaela Elena Ana

CASĂ DE TIP FAMILIAL "MIHAELA" TĂȘNAD

STAT DE FUNCȚII

Nr. crt	Funcția	Nivelul studiilor	Gradul	Nr. posturi
1	SEF CTF	S	II	1
2	Economist specialist IA	S		1
3	Psiholog practicant	S		1
4	Educator principal	S		1
5	Asistent medical principal	PL		1
6	Educator principal	M		1
7	Educator principal	S		1
8	Educator principal	M		1
9	Educator principal	S		1
10	Educator principal	M		1
11	Educator	M		1
12	Asistent social practicant	S		1
TOTAL POSTURI				
12				

PREȘEDINTE,
Pataki Csaba

SECRETAR GENERAL AL JUDEȚULUI,
Crasnai Mihaela Elena Ana

CASĂ DE TIP FAMILIAL "DANIEL" BORLEȘTI

STAT DE FUNCȚII

Nr. crt	Funcția	Nivelul studiilor	Gradul	Nr. posturi
1	Sef CTF	S	II	1
2	Îngrijitor	G		1
3	Psihopedagog principal	S		1
4	Educator principal	M		1
5	Educator	S		1
6	Educator principal	M		1
7	Educator principal	M		1
8	Educator principal	M		1
9	Economist I	S		0.5
10	Educator	M		1
TOTAL POSTURI				
9.5				

PREȘEDINTE,
Pataki Csaba

SECRETAR GENERAL AL JUDEȚULUI,
Crasnai Mihaela Elena Ana

**CASA DE TIP FAMILIAL
"SPERANȚA" CAREI**

STAT DE FUNCȚII

Nr. crt	Funcția	Nivelul studiilor	Gradul	Nr. posturi
1	Sef CTF	S	II	1
2	Contabil IA	M		1
3	Administrator I	M		1
4	Inspector de specialitate I	S		1
5	Educator principal	S		1
6	Educator principal	M		1
7	Educator principal	M		1
8	Educator principal	S		1
9	Educator principal	S		1
10	Educator principal	M		1
11	Ingrijitor	G		1
12	Instructor de ergoterapie principal	M		1
13	Psiholog practicant	S		1
TOTAL POSTURI				
13				

PREȘEDINTE,
Pataki Csaba

SECRETAR GENERAL AL JUDEȚULUI,
Crasnai Mihaela Elena Ana

**CASA DE TIP FAMILIAL PENTRU COPILUL CU DIZABILITĂȚI
"VIOLETA " CAREI**

STAT DE FUNCȚII

Nr. crt	Funcția	Nivelul studiilor	Gradul	Nr. posturi
1	Sef CTF	S	II	1
2	Logoped	S		1
3	Asistent medical principal	PL		1
4	Educator principal	S		1
5	Educator principal	M		1
6	Educator principal	M		1
7	Educator	M		1
8	Educator principal	M		1
9	Educator	S		1
10	Educator principal	M		1
11	Educator principal	M		1
12	Educator principal	M		1
13	Educator principal	M		1
14	Ingrijitor	G		1
TOTAL POSTURI				
				14

PREȘEDINTE,
Pataki Csaba

SECRETAR GENERAL AL JUDEȚULUI,
Crasnai Mihaela Elena Ana

**CASA DE TIP FAMILIAL PENTRU COPILUL CU DIZABILITĂȚI
"ANDREEA" CAREI**

STAT DE FUNCȚII

Nr. crt	Funcția	Nivelul studiilor	Gradul	Nr. posturi
1	Sef CTF	S	II	1
2	Asistent medical	PL		1
3	Asistent medical	PL		1
4	Asistent medical principal	PL		1
5	Asistent medical	PL		1
6	Educator principal	M		1
7	Educator principal	M		1
8	Educator principal	M		1
9	Educator	M		1
10	Educator principal	M		1
11	Educator principal	M		1
12	Educator principal	S		1
13	Kinetoterapeut	S		1
14	Muncitor calificat -bucatarie III	M/G		1
TOTAL POSTURI				
14				

PREȘEDINTE,
Pataki Csaba

SECRETAR GENERAL AL JUDEȚULUI,
Crasnai Mihaela Elena Ana

**CENTRU DE ÎNGRIJIRE ȘI ASISTENȚĂ PENTRU PERSOANE ADULTE CU DIZABILITĂȚI
„CRISTIANA,, CAREI**

STAT DE FUNCȚII

Nr. crt	Funcția	Nivelul studiilor	Gradul	Nr. posturi
1	Sef centru	S	II	1
2	Asistent social practicant	S		1
3	Psiholog specialist	S		1
4	Medic	S		1
5	Kinetoterapeut principal	S		1
6	Instructor de ergoterapie principal	M		1
7	Instructor de ergoterapie principal	M		1
8	Psihopedagog	S		1
9	Psihopedagog principal	S		1
10	Asistent medical	PL		1
11	Asistent medical	PL		1
12	Asistent medical	PL		1
13	Asistent medical	PL		1
14	Asistent medical principal	PL		1
15	Asistent medical principal	PL		1
16	Asistent medical	PL		1
17	Asistent medical principal	PL		1
18	Asistent medical	PL		1
19	Infirmiera	G		1
20	Infirmiera	G		1
21	Infirmiera	G		1
22	Infirmiera	G		1
23	Infirmiera	G		1
24	Infirmiera	G		1
25	Infirmiera	G		1
26	Infirmiera	G		1
27	Infirmiera	G		1
28	Infirmiera	G		1
29	Infirmiera	G		1
30	Infirmiera	G		1
31	Infirmiera	G		1
32	Infirmiera	G		1
33	Infirmiera	G		1
34	Infirmiera	G		1
35	Infirmiera	G		1
36	Infirmiera	G		1
37	Infirmiera	G		1
38	Administrator I	M		1
39	Magaziner	M		1
40	Contabil IA	M		1
41	Îngrijitor	G		1
42	Îngrijitor	G		1
43	Îngrijitor	G		1
44	Îngrijitor	G		1
45	Muncitor calificat bucatarie II	M/G		1
46	Muncitor calificat bucatarie II	M/G		1
47	Muncitor calificat bucatarie II	M/G		1
48	Muncitor calificat bucatarie IV	M/G		1
49	Muncitor necalificat bucatarie I	M/G		1
50	Muncitor calificat I	M/G		1
TOTAL POSTURI				
50				

PREȘEDINTE,
Pataki Csaba

SECRETAR GENERAL AL JUDEȚULUI,
Crasnai Mihaela Elena Ana

CENTRU DE ÎNGRIJIRE ȘI ASISTENȚĂ SOCIALĂ "ALEXANDRU" CAREI

STAT DE FUNCȚII

Nr. crt	Funcția	Nivelul studiilor	Gradul	Nr. posturi
1	Sef centru	S	II	1
2	Economist II	S		1
3	Asistent social specialist	S		1
4	Psiholog practicant	S		1
5	Asistent medical principal	PL		1
6	Asistent medical principal	PL		1
7	Asistent medical principal	S		1
8	Asistent medical principal	S		1
9	Asistent medical principal	PL		1
10	Asistent medical	PL		1
11	Asistent medical principal	PL		1
12	Asistent medical debutant	PL		1
13	Asistent medical principal	PL		1
14	Asistent medical principal	PL		1
15	Asistent medical principal	S		1
16	Asistent medical principal	PL		1
17	Educator-instructor pentru activități de resocializare principal	S		1
18	Înfirmier	G		1
19	Înfirmiera	G		1
20	Înfirmier	G		1
21	Înfirmier	G		1
22	Înfirmiera	G		1
23	Înfirmiera	G		1
24	Înfirmiera	G		1
25	Îngrijitoare	G		1
26	Înfirmiera	G		1
27	Înfirmiera	G		1
28	Înfirmiera	G		1
29	Înfirmiera	G		1
30	Înfirmiera	G		1
31	Înfirmiera	G		1
32	Înfirmiera	G		1
33	Înfirmiera	G		1
34	Înfirmiera	G		1
35	Înfirmiera	G		1
36	Înfirmiera	G		1
37	Îngrijitoare	G		1
38	Înfirmiera	G		1
39	Îngrijitoare	G		1
40	Îngrijitoare	G		1
41	Îngrijitoare	G		1
42	Îngrijitoare	G		1
43	Îngrijitoare	G		1
44	Înfirmiera	G		1
45	Îngrijitoare	G		1
46	Îngrijitor	G		1

47	Ingrijitor	G		1
48	Ingrijitor	G		1
49	Ingrijitor	G		1
50	Ingrijitor	G		1
51	Ingrijitor	G		1
52	Ingrijitor	G		1
53	Ingrijitor	G		1
54	Ingrijitor	G		1
55	Ingrijitor	G		1
56	Spalatoreasa	G		1
57	Spalatoreasa	G		1
58	Spalatoreasa	G		1
59	Educator-insrucator pentru activități de resocializare principal	S		1
60	Instructor de ergoterapie principal	M		1
61	Muncitor calificat- bucatarie I	M/G		1
62	Muncitor calificat- bucatarie I	M/G		1
63	Muncitor calificat- bucatarie I	M/G		1
64	Muncitor calificat- bucatarie I	M/G		1
65	Muncitor calificat- bucatarie I	M/G		1
66	Muncitor calificat- bucatarie II	M/G		1
67	Muncitor calificat bucatarie IV	M/G		1
68	Muncitor calificat- lenjerie II	M/G		1
69	Muncitor necalificat I	M/G		1
70	Portar	M/G		1
71	Portar	M/G		1
72	Portar	M/G		1
73	Portar	M/G		1
74	Portar	M/G		1
75	Functionar	M		1
76	Referent IA	M		1
77	Casier	M		1
78	Administrator I	M		1
79	Magazioner	M		1
80	Kinetoterapeut principal	S		1
81	Asistent medical	PL		1
82	Instructor de ergoterapie	M		1
83	Ingrijitor	G		1
84	Ingrijitor	G		1
85	Muncitor calificat- lenjerie III	M/G		1
86	Muncitor calificat-electrician II	M/G		1
87	Muncitor calificat-instalator III	M/G		1
88	Șofer I	M/G		1
89	Kinetoterapeut	S		1
90	Psiholog practicant	S		1
91	Asistent social practicant	S		1
92	Muncitor necalificat I	M/G		1
93	Muncitor calificat II	M/G		1
94	Muncitor calificat lacatus mecanic I	M/G		1
95	Muncitor calificat bucatarie IV	M/G		1
96	Muncitor calificat I	M/G		1
97	Paznic	M/G		1
98	Administrator I	M		1
99	Muncitor calificat I	M/G		1
TOTAL POSTURI				
99				

PREȘEDINTE,
Pataki Csaba

SECRETAR GENERAL AL JUDEȚULUI,
Crasnai Mihaela Elena Ana

CENTRU DE ÎNGRIJIRE ȘI ASISTENȚĂ SOCIALĂ "ȘANSA" SATU MARE

STAT DE FUNCȚII

Nr. crt	Funcția	Nivelul studiilor	Gradul	Nr. posturi
1	Șef centru	S	II	1
2	Funcționar	M		1
3	Contabil IA	M		1
4	Magaziner	M		1
5	Administrator I	M		1
6	Asistent social practicant	S		1
7	Asistent social principal	S		1
8	Asistent medical farmacie	PL		1
9	Asistent medical	PL		1
10	Asistent medical farmacie	PL		1
11	Asistent medical principal	S		1
12	Asistent medical principal	PL		1
13	Asistent medical principal	PL		1
14	Asistent medical	S		1
15	Asistent medical principal	PL		1
16	Asistent medical principal	PL		1
17	Asistent medical debutant	S		1
18	Asistent medical principal	PL		1
19	Asistent medical principal	PL		1
20	Asistent medical principal	PL		1
21	Asistent medical principal	PL		1
22	Asistent medical	PL		1
23	Asistent medical principal	PL		1
24	Asistent medical principal	PL		1
25	Asistent medical fizioterapeut	PL		1
26	Asistent medical principal	PL		1
27	Asistent medical igiena	PL		1
28	Asistent medical principal maseur	PL		1
29	Asistent medical principal maseur	PL		1
30	Asistent medical principal	PL		1
31	Infirmiera	G		1
32	Îngrijitoare	G		1
33	Infirmiera	G		1
34	Infirmiera	G		1
35	Infirmiera	G		1
36	Infirmiera	G		1
37	Infirmiera	G		1
38	Infirmiera	G		1
39	Infirmiera	G		1
40	Infirmiera	G		1
41	Infirmiera	G		1
42	Infirmiera	G		1
43	Infirmiera	G		1
44	Îngrijitoare	G		1
45	Infirmiera	G		1
46	Infirmiera	G		1
47	Infirmiera	G		1
48	Infirmiera	G		1
49	Infirmiera	G		1
50	Infirmiera	G		1
51	Infirmiera	G		1
52	Infirmiera	G		1
53	Infirmiera	G		1
54	Infirmiera	G		1
55	Infirmiera	G		1
56	Infirmiera	G		1

57	Infirmiera	G		1
58	Infirmiera	G		1
59	Infirmiera	G		1
60	Infirmiera	G		1
61	Îngrijitoare	G		1
62	Infirmiera	G		1
63	Îngrijitoare	G		1
64	Infirmiera	G		1
65	Îngrijitoare	G		1
66	Infirmiera	G		1
67	Îngrijitoare	G		1
68	Îngrijitoare	G		1
69	Îngrijitoare	G		1
70	Îngrijitoare	G		1
71	Îngrijitoare	G		1
72	Îngrijitoare	G		1
73	Îngrijitor	G		1
74	Infirmiera	G		1
75	Îngrijitor	G		1
76	Muncitor calificat-lăcătuș III	M/G		1
77	Îngrijitor	G		1
78	Îngrijitor	G		1
79	Îngrijitor	G		1
80	Îngrijitor	G		1
81	Îngrijitor	G		1
82	Îngrijitor	G		1
83	Îngrijitor	G		1
84	Îngrijitor	G		1
85	Îngrijitor	G		1
86	Îngrijitor	G		1
87	Îngrijitor	G		1
88	Îngrijitor	G		1
89	Îngrijitor	G		1
90	Îngrijitor	G		1
91	Îngrijitor	G		1
92	Spalatoreasa	G		1
93	Spalatoreasa	G		1
94	Spalatoreasa	G		1
95	Inspector de specialitate II	S		1
96	Medic specialist laborator	S		1
97	Psiholog practicant	S		1
98	Muncitor calificat bucatarie III	M/G		1
99	Muncitor calificat bucatarie II	M/G		1
100	Muncitor calificat bucatarie II	M/G		1
101	Muncitor calificat bucatarie II	M/G		1
102	Muncitor calificat bucatarie IV	M/G		1
103	Muncitor calificat bucatarie II	M/G		1
104	Muncitor calificat bucatarie II	M/G		1
105	Muncitor calificat bucatarie II	M/G		1
106	Muncitor calificat bucatarie II	M/G		1
107	Muncitor calificat bucatarie II	M/G		1
108	Muncitor calificat- bucatarie II	M/G		1
109	Muncitor calificat- fochist I	M/G		1
110	Muncitor calificat lenjereasa II	M/G		1
111	Portar	M/G		1
112	Portar	M/G		1
113	Portar	M/G		1
114	Portar	M/G		1
115	Instructor de ergoterapie	M		1
116	Muncitor calificat fochist II	M/G		1
117	Instructor de ergoterapie principal	M		1
118	Kinetoterapeut principal	S		1
119	Muncitor calificat- instalator II	M/G		1
120	Șofer I	M/G		1
121	Portar	M/G		1
122	Kinetoterapeut	S		1
123	Muncitor calificat lacat.mecanic II	M/G		1
124	Muncitor calificat electrician I I	M/G		1
125	Muncitor calificat tâmplar I	M/G		1
126	Inspector de specialitate III	S		1
127	Muncitor calificat II	M/G		1
128	Paznic	M/G		1
TOTAL POSTURI				
128				

PREȘEDINTE,
Pataki Csaba

SECRETAR GENERAL AL JUDEȚULUI,
Crasnai Mihaela Elena Ana

**CENTRU DE SERVICII DE RECUPERARE NEUROMOTORIE
(DE TIP AMBULATORIU)
"SFÂNTUL SPIRIDON" SATU MARE**

STAT DE FUNCȚII

Nr. crt	Funcția	Nivelul studiilor	Gradul	Nr. posturi
1	Kinetoterapeut principal	S		1
2	Instructor de ergoterapie principal	M		1
3	Kinetoterapeut principal	S		1
4	Ingrijitoare	G		1
5	Șef centru	S	II	1
6	Asistent medical principal	PL		1
7	Psiholog practicant	S		1
8	Psihopedagog principal	S		1
TOTAL POSTURI				
8				

PREȘEDINTE,
Pataki Csaba

SECRETAR GENERAL AL JUDEȚULUI,
Crasnai Mihaela Elena Ana

**ECHIPA MOBILA PENTRU
PERSOANE ADULTE CU DIZABILITĂȚI**

Nr. crt	Funcția	Nivelul studiilor	Gradul	Nr. posturi
1.	Coordonator personal de specialitate	S	II	1
2.	Asistent social practicant	S		1
3.	Psiholog practicant	S		1
4.	Kinetoterapeut	S		1
5.	Asistent medical debutant	PL		1
6.	Sofer I	G/M		1
Total				6

PREȘEDINTE,
Pataki Csaba

SECRETAR GENERAL AL JUDEȚULUI,
Crasnai Mihaela Elena Ana

**CENTRU DE ÎNGRIJIRE ȘI ASISTENȚĂ PENTRU PERSOANE ADULTE CU DIZABILITĂȚI
"O VIAȚĂ NOUĂ" SATU MARE**

STAT DE FUNCȚII

Nr. crt	Funcția	Nivelul studiilor	Gradul	Nr. posturi
1	Sef centru	S	II	1
2	Asistent social specialist	S		1
3	Psihopedagog	S		1
4	Psiholog practicant	S		1
5	Pedagog de recuperare principal	M		1
6	Pedagog de recuperare principal	M		1
7	Instructor de ergoterapie principal	M		1
8	Instructor de ergoterapie principal	M		1
9	Asistent medical	PL		1
10	Asistent medical principal	PL		1
11	Asistent medical	PL		1
12	Asistent medical	PL		1
13	Asistent medical	PL		1
14	Asistent medical principal	PL		1
15	Asistent medical	PL		1
16	Asistent medical principal	PL		1
17	Infirmiera	G		1
18	Infirmiera	G		1
19	Infirmiera	G		1
20	Infirmiera	G		1
21	Infirmiera	G		1
22	Infirmiera	G		1
23	Infirmiera	G		1
24	Infirmiera	G		1
25	Infirmiera	G		1
26	Infirmiera	G		1
27	Infirmiera	G		1
28	Infirmiera	G		1
29	Infirmiera	G		1
30	Ingrijitoare	G		1
31	Ingrijitoare	G		1
32	Ingrijitoare	G		1
33	Ingrijitoare	G		1
34	Ingrijitoare	G		1
35	Muncitor calificat bucatar I	M/G		1
36	Muncitor calificat bucatar II	M/G		1
37	Muncitor necalificat bucatarie I	M/G		1
38	Muncitor calificat bucatarie IV	M/G		1
39	Muncitor calificat bucatarie II	M/G		1
40	Administrator I	M		1
41	Contabil I	M		1
42	Referent IA	M		1
43	Referent de specialitate III	S		1
44	Ingrijitor	G		1
45	Ingrijitor	G		1
46	Ingrijitor	G		1
47	Paznic	M/G		1
48	Paznic	M/G		1
49	Paznic	M/G		1
50	Sofer II	M/G		1
51	Muncitor calificat I lacatus	M/G		1
52	Muncitor calificat instalator III	M/G		1
TOTAL POSTURI				
52				

PREȘEDINTE,
Pataki Csaba

SECRETAR GENERAL AL JUDEȚULUI,
Crasnai Mihaela Elena Ana

**COMPARTIMENT DE ASISTENTA SI INGRIJIRE
PERSOANE ADULTE CU DIZABILITĂȚI**

Nr. crt	Funcția	Nivelul studiilor	Gradul	Nr. posturi
1.	Coordonator personal de specialitate	S	II	1
2.	Asistent social principal	S		1
3.	Psiholog practicant	S		1
4.	Asistent medical principal	PL		1
5.	Asistent medical principal	PL		1
6.	Asistent medical	S		1
7.	Asistent medical principal	PL		1
8.	Pedagog de recuperare principal	M		1
9.	Pedagog de recuperare principal	M		1
10.	Pedagog de recuperare principal	M		1
11.	Educator principal	S		1
12.	Pedagog de recuperare principal	M		1
13.	Pedagog de recuperare principal	M		1
14.	Ingrijitor	G		1
15.	Ingrijitor	G		1
16.	Referent de specialitate II	S		1
17.	Pedagog de recuperare principal	M		1
18.	Asistent social debutant	S		1
19.	Kinetoterapeut debutant	S		1
20.	Referent IA	M		1
21.	Sofer I	G/M		1
TOTAL POSTURI				
				21

PREȘEDINTE,
Pataki Csaba

SECRETAR GENERAL AL JUDEȚULUI,
Crasnai Mihaela Elena Ana

**CENTRU DE ÎNGRIJIRE ȘI ASISTENȚĂ PENTRU PERSOANE ADULTE CU DIZABILITĂȚI
"SFÂNTA ANA" CAREI**

STAT DE FUNCȚII

Nr. crt	Funcția	Nivelul studiilor	Gradul	Nr. posturi
1	Șef centru	S	II	1
2	Asistent social practicant	S		1
3	Inspector de specialitate I	S		1
4	Psiholog practicant	S		1
5	Psihopedagog principal	S		1
6	Kinetoterapeut	S		1
7	Instructor de ergoterapie principal	M		1
8	Instructor de ergoterapie principal	M		1
9	Asistent medical principal	PL		1
10	Asistent medical principal	PL		1
11	Asistent medical principal	PL		1
12	Asistent medical principal	PL		1
13	Asistent medical principal	PL		1
14	Asistent medical principal	S		1
15	Asistent medical principal	PL		1
16	Asistent medical principal	PL		1
17	Asistent medical principal	PL		1
18	Infirmiera	G		1
19	Infirmiera	G		1
20	Infirmiera	G		1
21	Infirmiera	G		1
22	Infirmiera	G		1
23	Infirmiera	G		1
24	Infirmiera	G		1
25	Infirmiera	G		1
26	Infirmiera	G		1
27	Infirmiera	G		1
28	Infirmiera	G		1
29	Infirmiera	G		1
30	Infirmiera	G		1
31	Infirmiera	G		1
32	Infirmiera	G		1
33	Infirmiera	G		1
34	Infirmiera	G		1
35	Îngrijitoare	G		1
36	Îngrijitoare	G		1
37	Muncitor calificat bucatar II	M/G		1
38	Muncitor calificat bucatar II	M/G		1
39	Muncitor calificat II bucatarie	M/G		1
40	Muncitor calificat II bucatarie	M/G		1
41	Muncitor calificat II bucatarie	M/G		1
42	Administrator I	M		1
43	Economist II	S		1
44	Functionar	M		1
45	Îngrijitor	G		1
46	Îngrijitor	G		1
47	Îngrijitor	G		1
48	Paznic	M/G		1
49	Paznic	M/G		1
50	Paznic	M/G		1
51	Paznic	M/G		1
52	Muncitor calificat-lăcătuș mecanic III	M/G		1
53	Muncitor calificat I	M/G		1
TOTAL POSTURI				
53				

PREȘEDINTE,
Pataki Csaba

SECRETAR GENERAL AL JUDEȚULUI,
Crasnai Mihaela Elena Ana

**CENTRU DE ABILITARE ȘI REABILITARE
PENTRU PERSOANE ADULTE CU DIZABILITĂȚI NOROIENI**

STAT DE FUNCȚII

Nr. crt	Funcția	Nivelul studiilor	Gradul	Nr. posturi
1	Sef centru	S	II	1
2	Asistent social practicant	S		1
3	Psiholog practicant	S		1
4	Asistent medical principal	PL		1
5	Asistent medical principal	PL		1
6	Asistent medical principal	PL		1
7	Asistent medical debutant	PL		1
8	Asistent medical principal	PL		1
9	Kinetoterapeut debutant	S		1
10	Pedagog de recuperare principal	M		1
11	Pedagog de recuperare principal	M		1
12	Pedagog de recuperare principal	M		1
13	Pedagog de recuperare principal	M		1
14	Pedagog de recuperare	M		1
15	Pedagog de recuperare	M		1
16	Instructor de educatie	M		1
17	Ingrijitor	G		1
18	Ingrijitor	G		1
19	Ingrijitor	G		1
20	Ingrijitor	G		1
21	Ingrijitor	G		1
22	Pedagog de recuperare	M		1
23	Infirmier	G		1
24	Instructor de ergoterapie principal	M		1
25	Administrator I	M		1
26	Ingrijitor	G		1
27	Ingrijitor	G		1
28	Ingrijitor	G		1
29	Sofer I	G		1
30	Muncitor calificat focnist	G		1
TOTAL POSTURI				
30				

PREȘEDINTE,
Pataki Csaba

SECRETAR GENERAL AL JUDEȚULUI,
Crasnai Mihaela Elena Ana

ASISTENȚI MATERNALI PROFESIONIȘTI

STAT DE FUNCȚII

Nr.crt.	Funcția	Nivelul studiilor	Gradul
1.	Asistent maternal	M/G	-
2.	Asistent maternal	M/G	-
3.	Asistent maternal	M/G	-
4.	Asistent maternal	M/G	-
5.	Asistent maternal	M/G	-
6.	Asistent maternal	M/G	-
7.	Asistent maternal	M/G	-
8.	Asistent maternal	M/G	-
9.	Asistent maternal	M/G	-
10.	Asistent maternal	M/G	-
11.	Asistent maternal	M/G	-
12.	Asistent maternal	M/G	-
13.	Asistent maternal	M/G	-
14.	Asistent maternal	M/G	-
15.	Asistent maternal	M/G	-
16.	Asistent maternal	M/G	-
17.	Asistent maternal	M/G	-
18.	Asistent maternal	M/G	-
19.	Asistent maternal	M/G	-
20.	Asistent maternal	M/G	-
21.	Asistent maternal	M/G	-
22.	Asistent maternal	M/G	-
23.	Asistent maternal	M/G	-
24.	Asistent maternal	M/G	-
25.	Asistent maternal	M/G	-
26.	Asistent maternal	M/G	-
27.	Asistent maternal	M/G	-
28.	Asistent maternal	M/G	-
29.	Asistent maternal	M/G	-
30.	Asistent maternal	M/G	-
31.	Asistent maternal	M/G	-
32.	Asistent maternal	M/G	-
33.	Asistent maternal	M/G	-
34.	Asistent maternal	M/G	-
35.	Asistent maternal	M/G	-
36.	Asistent maternal	M/G	-
37.	Asistent maternal	M/G	-

38.	Asistent maternal	M/G	-
39.	Asistent maternal	M/G	-
40.	Asistent maternal	M/G	-
41.	Asistent maternal	M/G	-
42.	Asistent maternal	M/G	-
43.	Asistent maternal	M/G	-
44.	Asistent maternal	M/G	-
45.	Asistent maternal	M/G	-
46.	Asistent maternal	M/G	-
47.	Asistent maternal	M/G	-
48.	Asistent maternal	M/G	-
49.	Asistent maternal	M/G	-
50.	Asistent maternal	M/G	-
51.	Asistent maternal	M/G	-
52.	Asistent maternal	M/G	-
53.	Asistent maternal	M/G	-
54.	Asistent maternal	M/G	-
55.	Asistent maternal	M/G	-
56.	Asistent maternal	M/G	-
57.	Asistent maternal	M/G	-
58.	Asistent maternal	M/G	-
59.	Asistent maternal	M/G	-
60.	Asistent maternal	M/G	-
61.	Asistent maternal	M/G	-
62.	Asistent maternal	M/G	-
63.	Asistent maternal	M/G	-
64.	Asistent maternal	M/G	-
65.	Asistent maternal	M/G	-
66.	Asistent maternal	M/G	-
67.	Asistent maternal	M/G	-
68.	Asistent maternal	M/G	-
69.	Asistent maternal	M/G	-
70.	Asistent maternal	M/G	-
71.	Asistent maternal	M/G	-
72.	Asistent maternal	M/G	-
73.	Asistent maternal	M/G	-
74.	Asistent maternal	M/G	-
75.	Asistent maternal	M/G	-
76.	Asistent maternal	M/G	-
77.	Asistent maternal	M/G	-
78.	Asistent maternal	M/G	-
79.	Asistent maternal	M/G	-
80.	Asistent maternal	M/G	-
81.	Asistent maternal	M/G	-
82.	Asistent maternal	M/G	-
83.	Asistent maternal	M/G	-
84.	Asistent maternal	M/G	-
85.	Asistent maternal	M/G	-
86.	Asistent maternal	M/G	-
87.	Asistent maternal	M/G	-
88.	Asistent maternal	M/G	-

89.	Asistent maternal	M/G	-
90.	Asistent maternal	M/G	-
91.	Asistent maternal	M/G	-
92.	Asistent maternal	M/G	-
93.	Asistent maternal	M/G	-
94.	Asistent maternal	M/G	-
95.	Asistent maternal	M/G	-
96.	Asistent maternal	M/G	-
97.	Asistent maternal	M/G	-
98.	Asistent maternal	M/G	-
99.	Asistent maternal	M/G	-
100.	Asistent maternal	M/G	-
101.	Asistent maternal	M/G	-
102.	Asistent maternal	M/G	-
103.	Asistent maternal	M/G	-
104.	Asistent maternal	M/G	-
105.	Asistent maternal	M/G	-
106.	Asistent maternal	M/G	-
107.	Asistent maternal	M/G	-
108.	Asistent maternal	M/G	-
109.	Asistent maternal	M/G	-
110.	Asistent maternal	M/G	-
111.	Asistent maternal	M/G	-
112.	Asistent maternal	M/G	-
113.	Asistent maternal	M/G	-
114.	Asistent maternal	M/G	-
115.	Asistent maternal	M/G	-
116.	Asistent maternal	M/G	-
117.	Asistent maternal	M/G	-
118.	Asistent maternal	M/G	-
119.	Asistent maternal	M/G	-
120.	Asistent maternal	M/G	-
121.	Asistent maternal	M/G	-
122.	Asistent maternal	M/G	-
123.	Asistent maternal	M/G	-
124.	Asistent maternal	M/G	-
125.	Asistent maternal	M/G	-
126.	Asistent maternal	M/G	-
127.	Asistent maternal	M/G	-
128.	Asistent maternal	M/G	-
129.	Asistent maternal	M/G	-
130.	Asistent maternal	M/G	-
131.	Asistent maternal	M/G	-
132.	Asistent maternal	M/G	-
133.	Asistent maternal	M/G	-
134.	Asistent maternal	M/G	-
135.	Asistent maternal	M/G	-
136.	Asistent maternal	M/G	-
137.	Asistent maternal	M/G	-
138.	Asistent maternal	M/G	-
139.	Asistent maternal	M/G	-

140.	Asistent maternal	M/G	-
141.	Asistent maternal	M/G	-
142.	Asistent maternal	M/G	-
143.	Asistent maternal	M/G	-
144.	Asistent maternal	M/G	-
145.	Asistent maternal	M/G	-
146.	Asistent maternal	M/G	-
147.	Asistent maternal	M/G	-
148.	Asistent maternal	M/G	-
149.	Asistent maternal	M/G	-
150.	Asistent maternal	M/G	-
151.	Asistent maternal	M/G	-
152.	Asistent maternal	M/G	-
153.	Asistent maternal	M/G	-
154.	Asistent maternal	M/G	-
155.	Asistent maternal	M/G	-
156.	Asistent maternal	M/G	-
157.	Asistent maternal	M/G	-
158.	Asistent maternal	M/G	-
159.	Asistent maternal	M/G	-
160.	Asistent maternal	M/G	-
161.	Asistent maternal	M/G	-
162.	Asistent maternal	M/G	-
163.	Asistent maternal	M/G	-
164.	Asistent maternal	M/G	-
165.	Asistent maternal	M/G	-
166.	Asistent maternal	M/G	-
167.	Asistent maternal	M/G	-
168.	Asistent maternal	M/G	-
169.	Asistent maternal	M/G	-
170.	Asistent maternal	M/G	-
171.	Asistent maternal	M/G	-
172.	Asistent maternal	M/G	-
173.	Asistent maternal	M/G	-
174.	Asistent maternal	M/G	-
175.	Asistent maternal	M/G	-
176.	Asistent maternal	M/G	-
177.	Asistent maternal	M/G	-
178.	Asistent maternal	M/G	-
179.	Asistent maternal	M/G	-
180.	Asistent maternal	M/G	-
181.	Asistent maternal	M/G	-
182.	Asistent maternal	M/G	-
183.	Asistent maternal	M/G	-
184.	Asistent maternal	M/G	-
185.	Asistent maternal	M/G	-
186.	Asistent maternal	M/G	-
187.	Asistent maternal	M/G	-
188.	Asistent maternal	M/G	-
189.	Asistent maternal	M/G	-

190.	Asistent maternal	M/G	-
191.	Asistent maternal	M/G	-
192.	Asistent maternal	M/G	-
193.	Asistent maternal	M/G	-
194.	Asistent maternal	M/G	-
195.	Asistent maternal	M/G	-
196.	Asistent maternal	M/G	-
197.	Asistent maternal	M/G	-
198.	Asistent maternal	M/G	-
199.	Asistent maternal	M/G	-
200.	Asistent maternal	M/G	-
201.	Asistent maternal	M/G	-
202.	Asistent maternal	M/G	-
203.	Asistent maternal	M/G	-
204.	Asistent maternal	M/G	-
205.	Asistent maternal	M/G	-
206.	Asistent maternal	M/G	-
207.	Asistent maternal	M/G	-
208.	Asistent maternal	M/G	-
209.	Asistent maternal	M/G	-
210.	Asistent maternal	M/G	-
211.	Asistent maternal	M/G	-
212.	Asistent maternal	M/G	-
213.	Asistent maternal	M/G	-
214.	Asistent maternal	M/G	-
215.	Asistent maternal	M/G	-
216.	Asistent maternal	M/G	-
217.	Asistent maternal	M/G	-
218.	Asistent maternal	M/G	-
219.	Asistent maternal	M/G	-
220.	Asistent maternal	M/G	-
221.	Asistent maternal	M/G	-
222.	Asistent maternal	M/G	-
223.	Asistent maternal	M/G	-
224.	Asistent maternal	M/G	-
225.	Asistent maternal	M/G	-
226.	Asistent maternal	M/G	-
227.	Asistent maternal	M/G	-
228.	Asistent maternal	M/G	-
229.	Asistent maternal	M/G	-
230.	Asistent maternal	M/G	-
231.	Asistent maternal	M/G	-
232.	Asistent maternal	M/G	-
233.	Asistent maternal	M/G	-
234.	Asistent maternal	M/G	-
235.	Asistent maternal	M/G	-
236.	Asistent maternal	M/G	-
237.	Asistent maternal	M/G	-
238.	Asistent maternal	M/G	-
239.	Asistent maternal	M/G	-
240.	Asistent maternal	M/G	-

241.	Asistent maternal	M/G	-
242.	Asistent maternal	M/G	-
243.	Asistent maternal	M/G	-
244.	Asistent maternal	M/G	-
245.	Asistent maternal	M/G	-
246.	Asistent maternal	M/G	-
247.	Asistent maternal	M/G	-
248.	Asistent maternal	M/G	-
249.	Asistent maternal	M/G	-
250.	Asistent maternal	M/G	-
251.	Asistent maternal	M/G	-
252.	Asistent maternal	M/G	-
253.	Asistent maternal	M/G	-
254.	Asistent maternal	M/G	-
255.	Asistent maternal	M/G	-
256.	Asistent maternal	M/G	-
257.	Asistent maternal	M/G	-
258.	Asistent maternal	M/G	-
259.	Asistent maternal	M/G	-
260.	Asistent maternal	M/G	-
261.	Asistent maternal	M/G	-
262.	Asistent maternal	M/G	-
263.	Asistent maternal	M/G	-
264.	Asistent maternal	M/G	-
265.	Asistent maternal	M/G	-
266.	Asistent maternal	M/G	-
267.	Asistent maternal	M/G	-
268.	Asistent maternal	M/G	-
269.	Asistent maternal	M/G	-
TOTAL POSTURI			
269			

PREȘEDINTE,
Pataki Csaba

SECRETAR GENERAL AL JUDEȚULUI,
Crasnai Mihaela Elena Ana

COMPARTIMENT DE INTERVENȚIE ȘI DE DESERVIRE

STAT DE FUNCȚII

Nr. crt	Funcția	Nivelul studiilor	Gradul	Nr. posturi
1	Muncitor calificat cond.auto I	M/G		1
2	Muncitor calificat cond.auto I	M/G		1
3	Muncitor calificat cond.auto I	M/G		1
4	Muncitor calificat cond.auto II	M/G		1
5	Muncitor calificat cond. auto II	M/G		1
6	Referent I	M		1
7	Referent de specialitate II	S		1
8	Referent de specialitate II	S		1
9	Referent de specialitate II	S		1
10	Referent de specialitate II	S		1
11	Contabil IA	M		1
12	Șofer II	M/G		1
13	Referent I	M		1
14	Referent IA	M		1
15	Referent de specialitate I	S		1
TOTAL POSTURI				
15				

PREȘEDINTE,
Pataki Csaba

SECRETAR GENERAL AL JUDEȚULUI,
Crasnai Mihaela Elena Ana

STAT DE FUNCȚII

al Direcției Generale de Asistență Socială și Protecția Copilului Satu Mare finanțat din resurse extrabugetare

Nr.crt.	Funcția	Nivelul studiilor	Gradul
1.	Inspector de specialitate I	S	
2.	Inspector de specialitate I	S	
3.	Inspector de specialitate I	S	
4.	Inspector de specialitate II	S	
5.	Inspector de specialitate II	S	
6.	Inspector de specialitate III	S	
7.	Inspector de specialitate III	S	
8.	Inspector de specialitate III	S	
9.	Inspector de spec. debutant	S	
10.	Inspector de spec. debutant	S	
11.	Consilier juridic II	S	
12.	Consilier juridic II	S	
13.	Asistent social practicant	S	
14.	Asistent social principal	S	
15.	Asistent social specialist	S	
16.	Asistent social debutant	S	
17.	Economist I	S	
18.	Economist I	S	
19.	Referent I	SSD	
20.	Referent I	SSD	
21.	Referent I	SSD	
22.	Referent IA	M	
23.	Referent IA	M	
24.	Referent IA	M	
25.	Referent IA	M	
26.	Referent IA	M	
27.	Referent I	M	
28.	Referent I	M	
29.	Referent I	M	
30.	Referent I	M	
31.	Referent I	M	
32.	Contabil IA	M	
33.	Contabil IA	M	
34.	Îngrijitoare	G	

35.	Îngrijitoare	G	
36.	Îngrijitoare	G	
37.	Îngrijitoare	G	
38.	Îngrijitoare	G	
39.	Îngrijitoare	G	
40.	Îngrijitoare	G	
41.	Îngrijitoare	G	
42.	Îngrijitoare	G	
43.	Îngrijitoare	G	
44.	Îngrijitoare	G	
45.	Îngrijitoare	G	
46.	Îngrijitoare	G	
47.	Îngrijitoare	G	
48.	Îngrijitoare	G	
49.	Îngrijitoare	G	
50.	Îngrijitoare	G	
51.	Îngrijitoare	G	
52.	Îngrijitoare	G	
53.	Îngrijitoare	G	
54.	Îngrijitoare	G	
55.	Infirmiera	G	
56.	Infirmiera	G	
57.	Infirmiera	G	
58.	Infirmiera	G	
59.	Infirmiera	G	
60.	Infirmiera	G	
61.	Infirmiera	G	
62.	Infirmiera	G	
63.	Infirmiera	G	
64.	Infirmiera	G	
65.	Infirmiera	G	
66.	Infirmiera	G	
67.	Infirmiera	G	
68.	Infirmiera	G	
69.	Infirmiera	G	
70.	Infirmiera	G	
71.	Infirmiera	G	
72.	Infirmiera	G	
73.	Infirmiera	G	
74.	Infirmiera	G	
75.	Asistent maternal	M/G	
76.	Asistent maternal	M/G	
77.	Asistent maternal	M/G	
78.	Asistent maternal	M/G	
79.	Asistent maternal	M/G	
80.	Asistent maternal	M/G	

81.	Asistent maternal	M/G	
82.	Asistent maternal	M/G	
83.	Asistent maternal	M/G	
84.	Asistent maternal	M/G	
85.	Asistent maternal	M/G	
86.	Asistent maternal	M/G	
87.	Asistent maternal	M/G	
88.	Asistent maternal	M/G	
89.	Asistent maternal	M/G	
90.	Asistent maternal	M/G	
91.	Asistent maternal	M/G	
92.	Asistent maternal	M/G	
93.	Asistent maternal	M/G	
94.	Asistent maternal	M/G	
95.	Asistent maternal	M/G	
96.	Asistent maternal	M/G	
97.	Asistent maternal	M/G	
98.	Asistent maternal	M/G	
99.	Asistent maternal	M/G	
100.	Asistent maternal	M/G	
101.	Asistent maternal	M/G	
102.	Asistent maternal	M/G	
103.	Asistent maternal	M/G	
104.	Asistent maternal	M/G	
105.	Asistent maternal	M/G	
106.	Asistent maternal	M/G	
107.	Asistent maternal	M/G	
108.	Asistent maternal	M/G	
109.	Asistent maternal	M/G	
110.	Asistent maternal	M/G	
111.	Asistent maternal	M/G	
112.	Asistent maternal	M/G	
113.	Asistent maternal	M/G	
114.	Asistent maternal	M/G	
115.	Asistent maternal	M/G	
116.	Asistent maternal	M/G	
117.	Asistent maternal	M/G	
118.	Asistent maternal	M/G	
119.	Asistent maternal	M/G	
120.	Asistent maternal	M/G	
121.	Asistent maternal	M/G	
122.	Asistent maternal	M/G	
123.	Asistent maternal	M/G	
124.	Asistent maternal	M/G	
125.	Asistent maternal	M/G	
126.	Asistent maternal	M/G	

127.	Asistent maternal	M/G	
128.	Asistent maternal	M/G	
129.	Asistent maternal	M/G	
130.	Asistent maternal	M/G	
131.	Asistent maternal	M/G	
132.	Asistent maternal	M/G	
133.	Asistent maternal	M/G	
134.	Asistent maternal	M/G	
135.	Asistent maternal	M/G	
136.	Asistent maternal	M/G	
137.	Asistent maternal	M/G	
138.	Asistent maternal	M/G	
139.	Asistent maternal	M/G	
140.	Asistent maternal	M/G	
141.	Asistent maternal	M/G	
142.	Asistent maternal	M/G	
143.	Asistent maternal	M/G	
144.	Asistent maternal	M/G	
145.	Asistent maternal	M/G	
146.	Asistent maternal	M/G	
147.	Asistent maternal	M/G	
148.	Asistent maternal	M/G	
149.	Asistent maternal	M/G	
150.	Asistent maternal	M/G	
151.	Asistent maternal	M/G	
152.	Asistent maternal	M/G	
153.	Asistent maternal	M/G	
154.	Asistent maternal	M/G	
155.	Muncitor calificat II		
156.	Muncitor calificat II		
157.	Muncitor necalificat I		
158.	Muncitor necalificat I		
TOTAL POSTURI			
158			

PREȘEDINTE,
Pataki Csaba

SECRETAR GENERAL AL JUDEȚULUI,
Crasnai Mihaela Elena Ana